

Starker Antritt

Das grüne Trikot
für die Steiermark



Das Land
Steiermark



Kontakt - Beratung

Mag. Bernhard Krause
Radverkehrskordinator

Amt der Steiermärkischen Landesregierung
Abteilung 16 – Verkehr und Landeshochbau
Gesamtverkehrsplanung und Straßeninfrastruktur – Neubau
Stempfergasse 7; A-8010 Graz
Tel.: 0316/877- 5948

Email: bernhard.krause@stmk.gv.at
www.radland.steiermark.at/kontakt



Warum Radverkehr stärken?



Radfahren bringt Lebenszeit!



Der Klimawandel ist spürbar!



Radfahren hält fit!



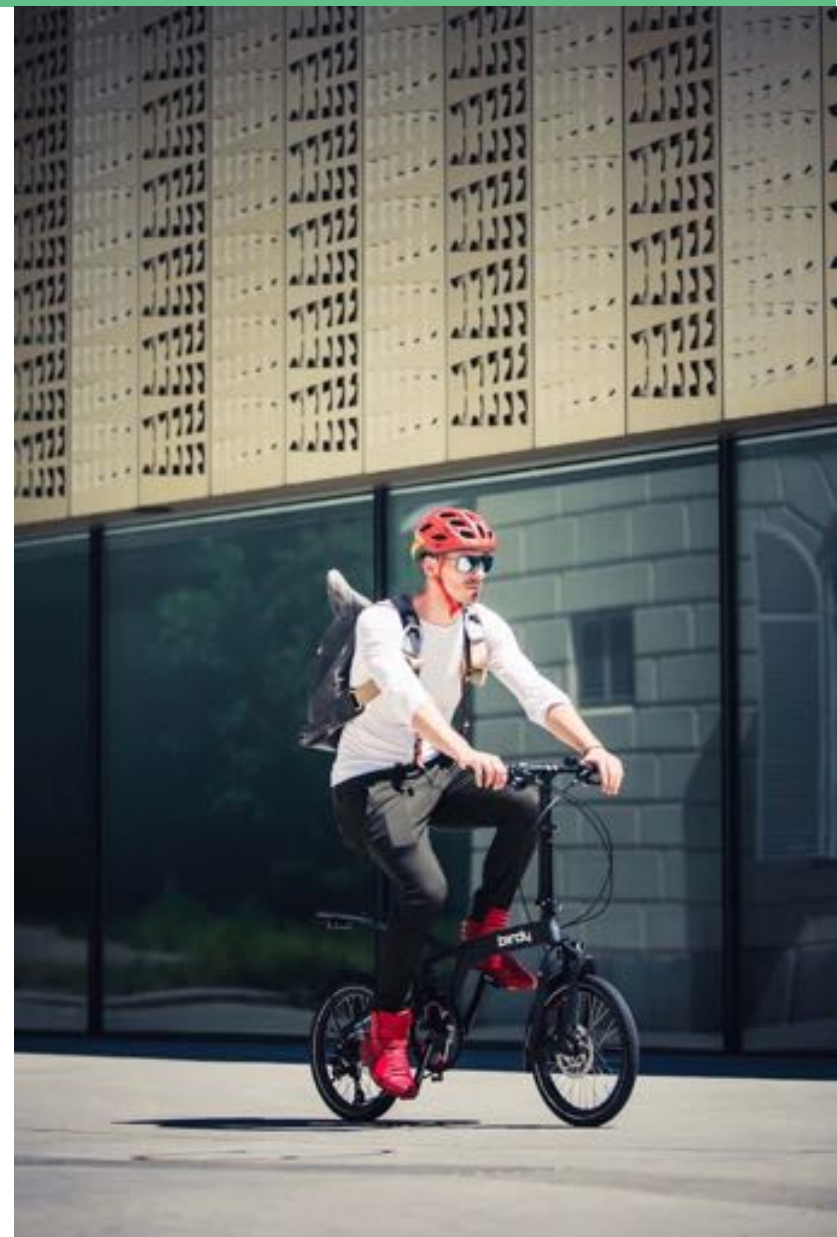
Radfahren ist smart und stilvoll!



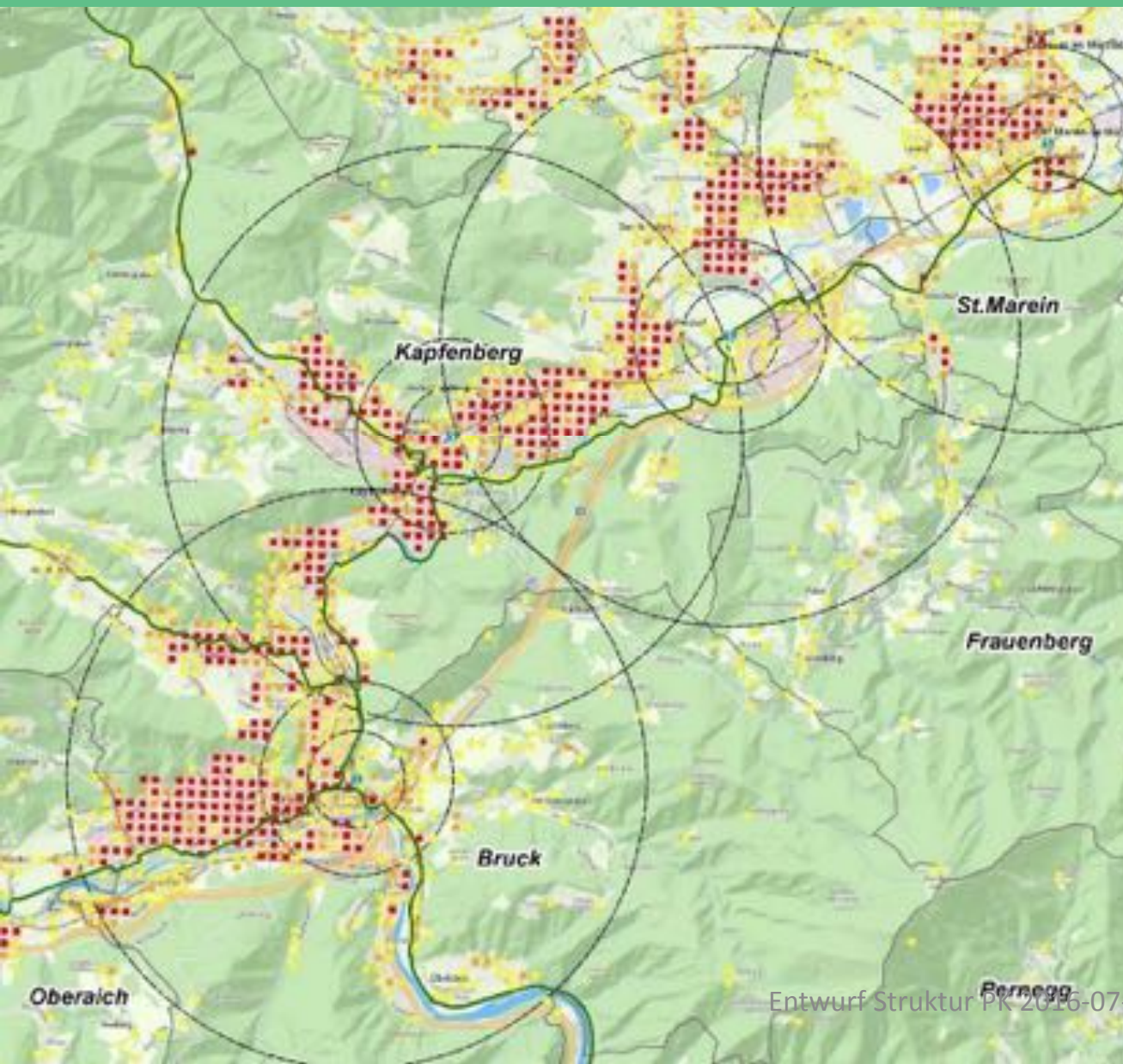
Belebt Stadt- und Ortszentren!

Potenziale - Kurze Wege

- **870.000** Fahrräder in der Steiermark
- **50%** aller Wege sind kürzer als **5 km**
- **2/3** aller Wege sind kürzer als **10 km**

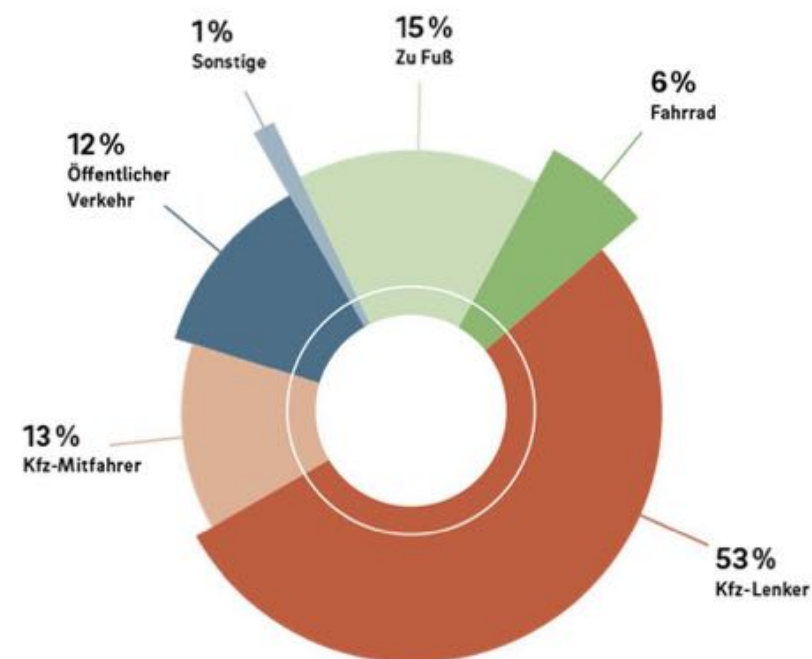


Potenziiale Steiermark



Steiermark

(Quelle: „Österreich unterwegs“ 2014)

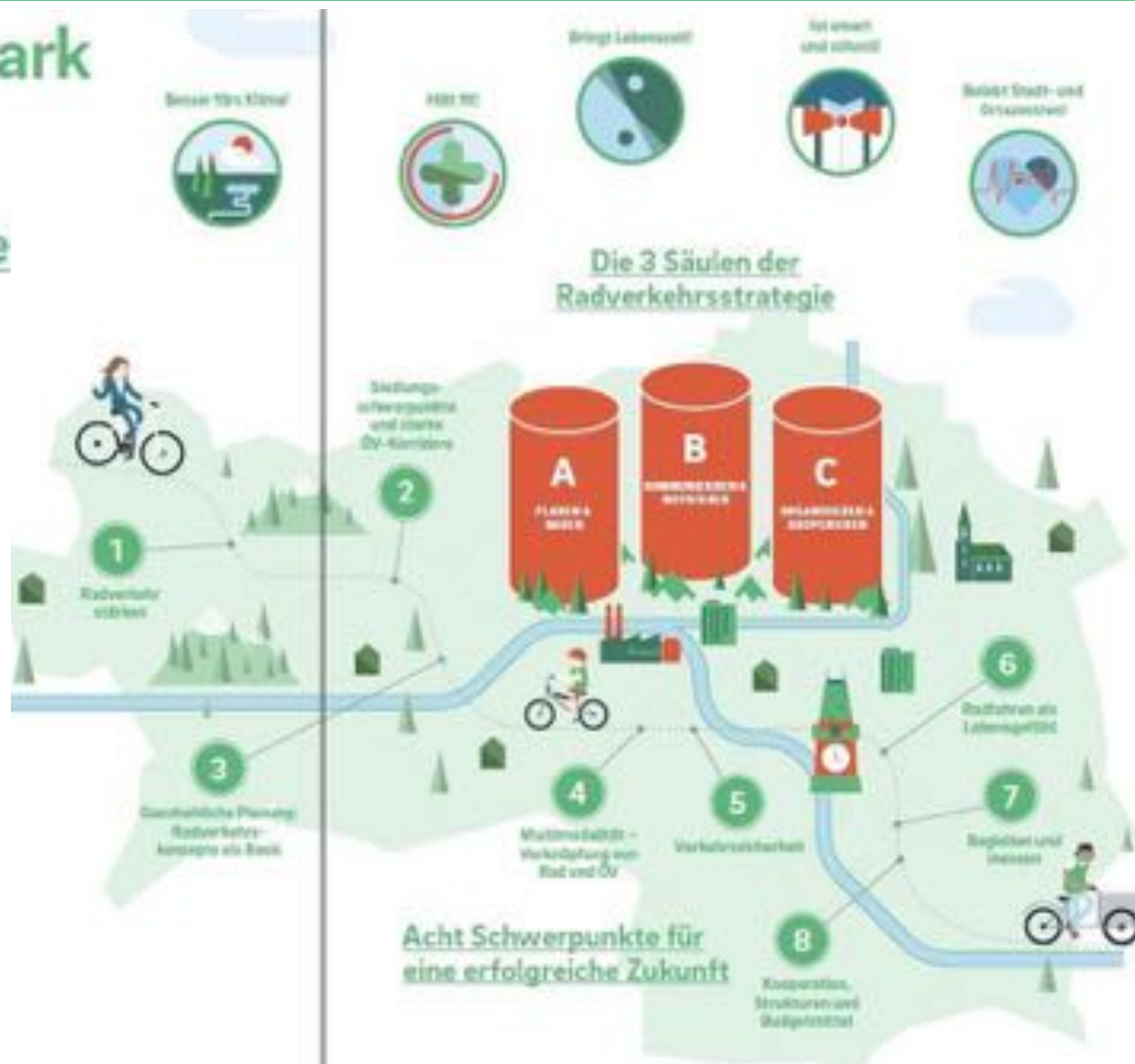


Starker Antritt

für die Steiermark

Vision der Radverkehrsstrategie Steiermark 2025

- Der Radverkehr ist wesentliches Bindeglied einer nachhaltigen, aktiven und multimodalen Mobilität in der Steiermark.
- Das Verkehrsmittel Fahrrad wird in allen Entscheidungen zur Gestaltung der Mobilität und in allen Verkehrsplanungen und Baumaßnahmen gleichwertig behandelt.
- Die Entwicklung des Radverkehrs wird von öffentlichen Gebietskörperschaften der Steiermark als Basisaufgabe verstanden und entsprechend vorangetrieben.



8 Schwerpunkte

1

Radverkehr stärken

2

Siedlungsschwerpunkte
und starke ÖV-Korridore

3

Ganzheitliche Planung:
Radverkehrskonzepte als Basis

4

Multimodalität – Verknüpfung
von Rad und ÖV

5

Verkehrssicherheit

6

Radfahren als Lebensgefühl

7

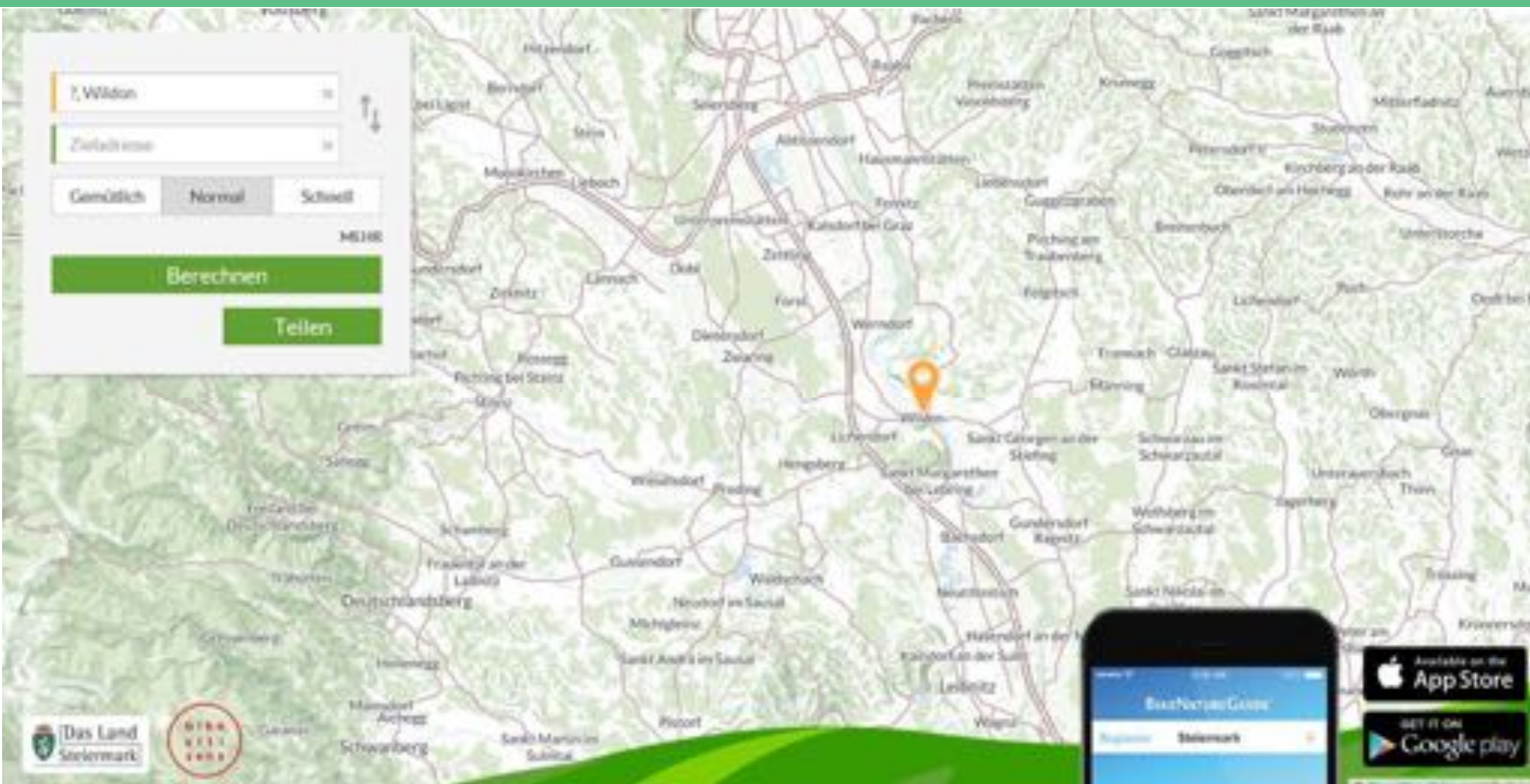
Begleiten und messen

8

Kooperation, Strukturen
und Budgetmittel



Erreichbarkeit mit dem Rad



The image shows a cycling route calculator interface overlaid on a topographic map of the Steiermark region. The interface includes the following elements:

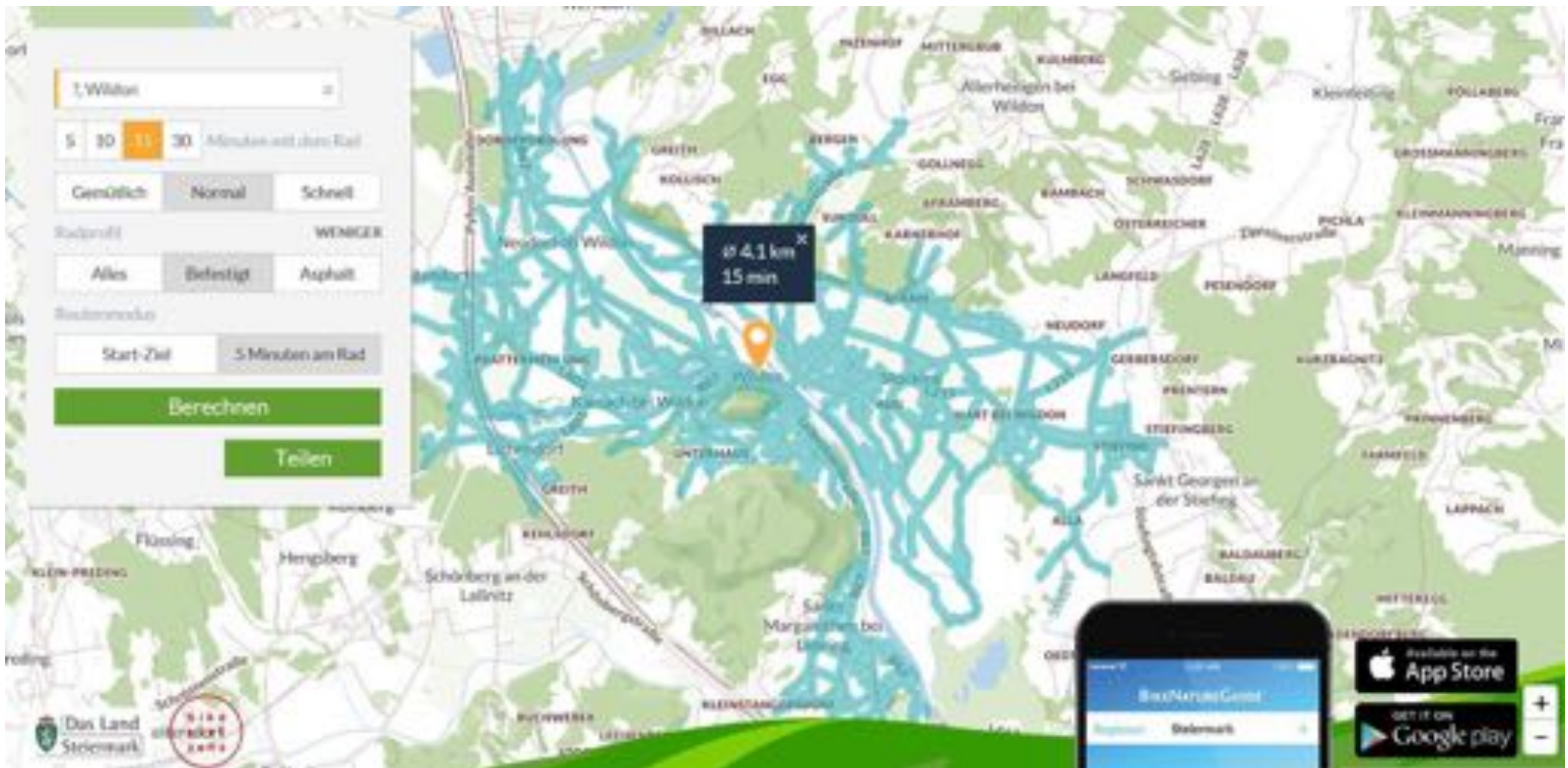
- Startpunkt:** A text input field containing "Z. Wildon" with a distance of "10" km.
- Zielpunkt:** A text input field containing "Zirknitz" with a distance of "10" km.
- Difficulty Level:** Three radio buttons labeled "Gemütlich", "Normal", and "Schnell". The "Normal" button is selected.
- Buttons:** A green "Berechnen" button and a green "Teilen" button.
- Map:** A topographic map showing the region around Wildon, with a red location pin and a blue cycling route line connecting Wildon and Zirknitz.
- Logos:** The logo of "Das Land Steiermark" is in the bottom left corner. In the bottom right corner, there are logos for "Available on the App Store" and "GET IT ON Google play".
- Smartphone:** A smartphone in the bottom right corner displays the "BikePortale Guide" app interface, showing the "Steiermark" region selected.

in 5 min

erreichbar Ø 1,4km



in 15 min erreichbar Ø 4,1km



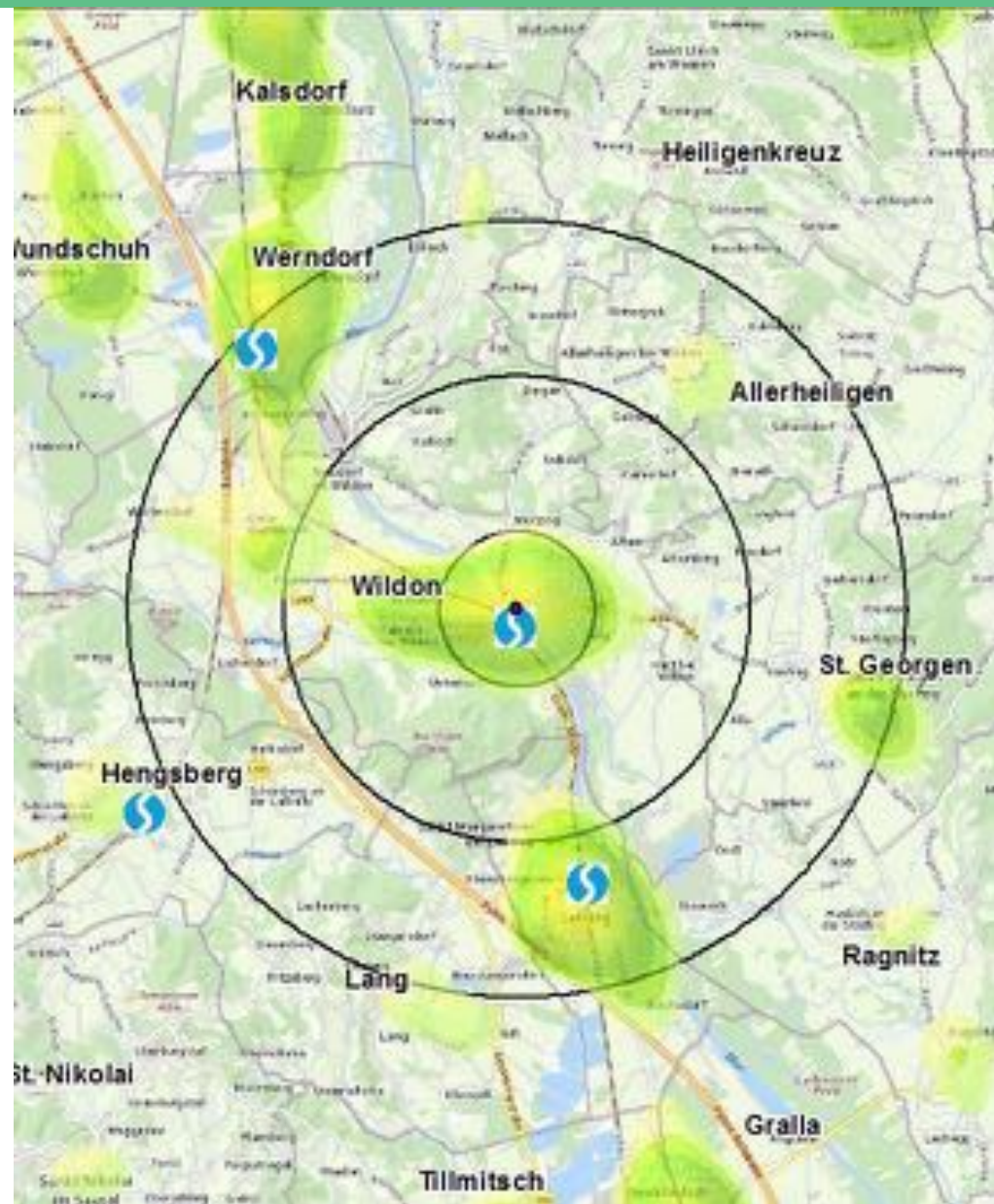
in 30 min erreichbar Ø 8,8km

The image shows a screenshot of a cycling route calculator application. The interface includes a search bar with the text "T. Wildon". Below it are radio buttons for "5", "10", "15", and "30" minutes, with "30" selected. There are three buttons for "Gemütlich", "Normal", and "Schnell", with "Normal" selected. A "Radprofil" section shows "WENIGER" selected. Below that are buttons for "Alles", "Befestigt", and "Asphalt", with "Befestigt" selected. A "Routenmarken" section has "Start-Ziel" and "5 Minuten am Rad" selected. At the bottom of the form are two green buttons: "Berechnen" and "Teilen". The main map area shows a teal-colored circular route around a central orange location pin. A dark blue callout box over the pin displays "Ø 8,8 km" and "30 min". The map background is a topographic map of a region in Austria, with various towns and roads visible. In the bottom right corner, there are logos for "Das Land Steiermark", a circular logo with a grid, and a smartphone displaying the app's interface. To the right of the phone are logos for "Available on the App Store" and "GET IT ON Google play".

Potentiale Raum Wildon

- rd. 4.800 Hauptwohnsitze*
- rd. 1.400 Beschäftigte*
(davon rd. 1/3 Binnenpendler)
- rd. 2.600 Auspendler*
(davon rd. 1/3 Richtung Graz)
- S-Bahn Anschluss
(jeweils rd. 1.200 Nutzer/Tag; Zählung 2012)
- Leibnitz, Graz Jede ½ - Stunde
eine Verbindung
- R2 - Murradweg
- radtaugliche Topographie

* Datengrundlage 2011; rd. \emptyset 3,5 Wege/Person/Tag



3. ganzheitliche Planung

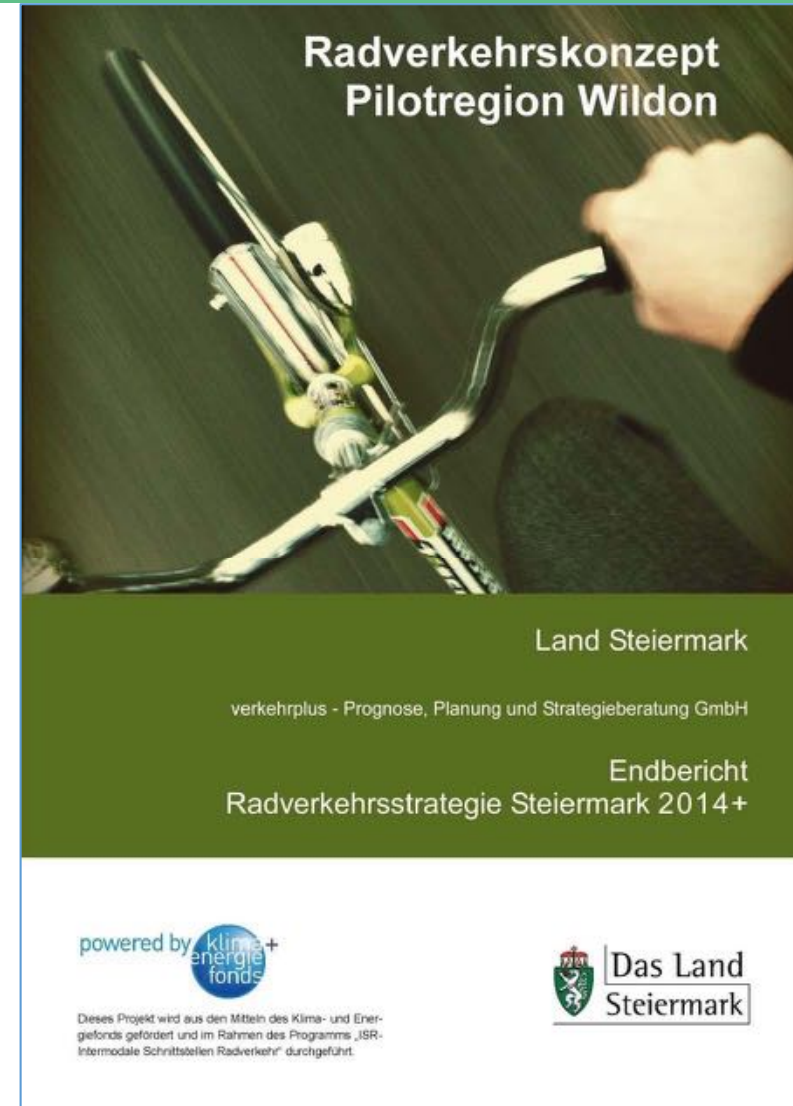
Radverkehrskonzept

- Entwicklungsprogramm (langfristig, verbindlich, strukturiert)
- Netzplanung (Hauptadrounten etc.)
- Maßnahmenentwicklung für Säulen A, B, C (Detailplanung erfolgt bei Umsetzung)
- Kostenschätzung
- Budgetplanung /Umsetzungszeitraum
- Terminisierung/Zeitplan
- Beschlüsse (Gemeinde(n), Land)

Gesamtkosten Wildon

(Schätzkosten Brutto/exkl. Radparken u. Säule B)

- € 1,8 Mio.
- Förderhöhen Einzelmaßnahmen bis zu 70%
- Details siehe Richtlinie u. Vertragsmuster



Vertrag - Umsetzung

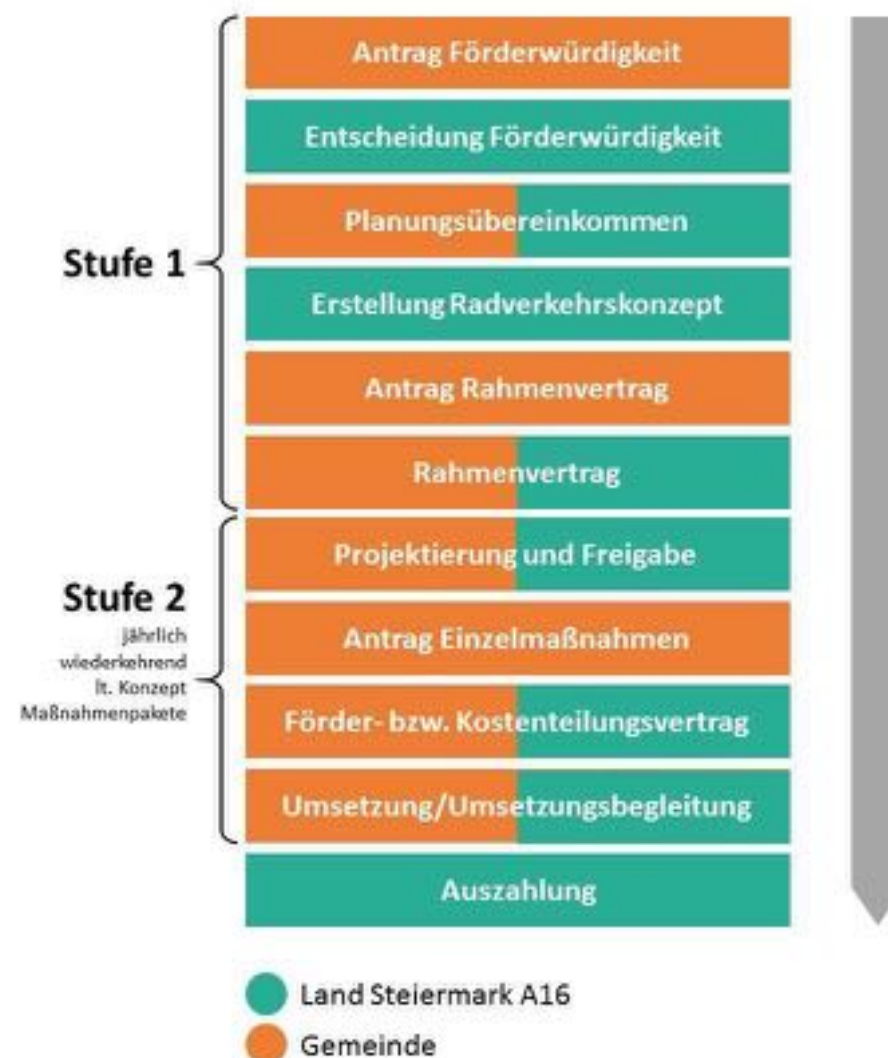
Gemeindeseitig für Rahmenvertrag

- Förderantrag-Rahmenvertrag inkl. Beilagen lt. Konzept
- hierfür noch zu erledigen:*
 - prüfen der MN für Strecken, Knoten
 - Maßnahmen Radparken
 - Maßnahmen Säule B
 - Umsetzungszeitraum/-räume
- Gemeinderatsbeschluss über:
 - Förderantrag
 - Bewilligung Gesamtkosten
 - Finanzierung für Umsetzungszeitraum
 - Radverkehrsbeauftragten

Kooperative Umsetzung

- Projektteam (Radbeauftragter Wildon, BBL, A16, externe Unterstützung/Gemeinde)
- Umsetzung Jahresprogramm (Detailplanungen etc.)
- Klären der Umsetzungsverantwortung (Land, Gemeinde)
- Förderantrag – Jahresprogramm (Umsetzungsreife Projekte!)

Förderablauf mit Radverkehrskonzept



Kontakt - Beratung

Mag. Bernhard Krause
Radverkehrskordinator

Amt der Steiermärkischen Landesregierung
Abteilung 16 – Verkehr und Landeshochbau
Gesamtverkehrsplanung und Straßeninfrastruktur – Neubau
Stempfergasse 7; A-8010 Graz
Tel.: 0316/877- 5948

Email: bernhard.krause@stmk.gv.at
www.radland.steiermark.at



Film



