

## Geschwindigkeitsmessung, Verkehrszählung

### **Stocking**

Stocking 38

Freitag, 21. September 2018 00:00 Uhr bis  
Dienstag, 25. September 2018 23:59 Uhr

## Erläuterungen

Die Verkehrszählung bzw. Geschwindigkeitsmessung erfolgt mittels Seitenradargerät, das am Straßenrand angebracht wird. Dabei wird der gesamte Fahrzeugverkehr im gewählten Zeitraum erfasst, wobei Fahrtrichtung, Länge und Geschwindigkeit der einzelnen Fahrzeuge erhoben werden. Die Auswertung der Daten beinhaltet neben der Tagesganglinie der Verkehrsmengen auch die verkehrstechnisch maßgeblichen Werte einer Geschwindigkeitsmessung, wie Mittelwert, 85%-Grenze, Maximalwert, etc. für beide Fahrtrichtungen.

Die Differenzierung der Fahrzeugklassen erfolgt über die gemessenen Fahrzeuglängen. Unterschieden wird zwischen Pkw und Schwerverkehr. Werte mit einer Länge unter 2m sind in der vorliegenden Auswertung nicht berücksichtigt. Beim Schwerverkehr sind auch Busse, Traktoren und ggf. auch Pkw mit Anhänger sowie knapp hintereinander fahrende Kfz inbegriffen.

Aufgrund der Verdrehung des Seitenradargerätes wurden an dieser Stelle nur 5 volle Tage ausgewertet.

### Fotodokumentation

#### Richtung Hart bei Wildon



#### Richtung Wildon



## Seitenradarmessung

Messstandort: Stocking, Stocking 38  
 Untersuchungszeitraum: Fr. 21.09.18 (00:00) - Di. 25.09.18 (23:59)

Zul. Höchstgeschwindigkeit: PKW: 50 km/h  
 LKW: 50 km/h

### Ergebnisübersicht für beide Fahrtrichtungen

Alle Kfz	Stocking, Stocking 38 Querschnitt (Hart bei Wildon (Osten)/Wildon (Westen))				
	Anzahl Kfz	v Mittel [km/h]	v 85 [km/h]	v MAX [km/h]	Überschreiter [%]
Fr.21.09.18 (00:00-23:59)	5.443	44	52	86	22,2%
Sa.22.09.18 (00:00-23:59)	3.353	48	56	77	39,1%
So.23.09.18 (00:00-23:59)	2.847	48	56	95	37,9%
Mo.24.09.18 (00:00-23:59)	5.118	43	52	82	20,7%
Di.25.09.18 (00:00-23:59)	4.993	41	50	86	14,8%
<b>Gesamt</b>	<b>21.754</b>	<b>44</b>	<b>53</b>	<b>95</b>	<b>24,8%</b>

Freifahrende Kfz*	Stocking, Stocking 38 Querschnitt (Hart bei Wildon (Osten)/Wildon (Westen))				
	Anzahl Kfz	v Mittel [km/h]	v 85 [km/h]	v MAX [km/h]	Überschreiter [%]
Fr.21.09.18 (00:00-23:59)	3.052	45	53	86	25,9%
Sa.22.09.18 (00:00-23:59)	2.335	49	56	77	42,5%
So.23.09.18 (00:00-23:59)	2.053	49	56	95	40,3%
Mo.24.09.18 (00:00-23:59)	2.921	44	53	82	24,0%
Di.25.09.18 (00:00-23:59)	2.843	41	51	86	18,0%
<b>Gesamt</b>	<b>13.204</b>	<b>45</b>	<b>54</b>	<b>95</b>	<b>29,0%</b>

Freifahrend = freie Geschwindigkeitswahl möglich (kein vorausfahrendes Fahrzeug, Zeitlücke > 8 sek.)

### Ergebnisübersicht nach Fahrrichtungen getrennt: Alle Kfz

Alle Kfz	Stocking, Stocking 38 Ri. Hart bei Wildon (Osten)				
	Anzahl Kfz	v Mittel [km/h]	v 85 [km/h]	v MAX [km/h]	Überschreiter [%]
Fr.21.09.18 (00:00-23:59)	2.838	43	51	79	17,8%
Sa.22.09.18 (00:00-23:59)	1.747	47	54	77	33,2%
So.23.09.18 (00:00-23:59)	1.446	47	54	95	31,6%
Mo.24.09.18 (00:00-23:59)	2.603	42	50	82	14,9%
Di.25.09.18 (00:00-23:59)	2.619	40	49	79	10,5%
<b>Gesamt</b>	<b>11.253</b>	<b>43</b>	<b>52</b>	<b>95</b>	<b>19,6%</b>

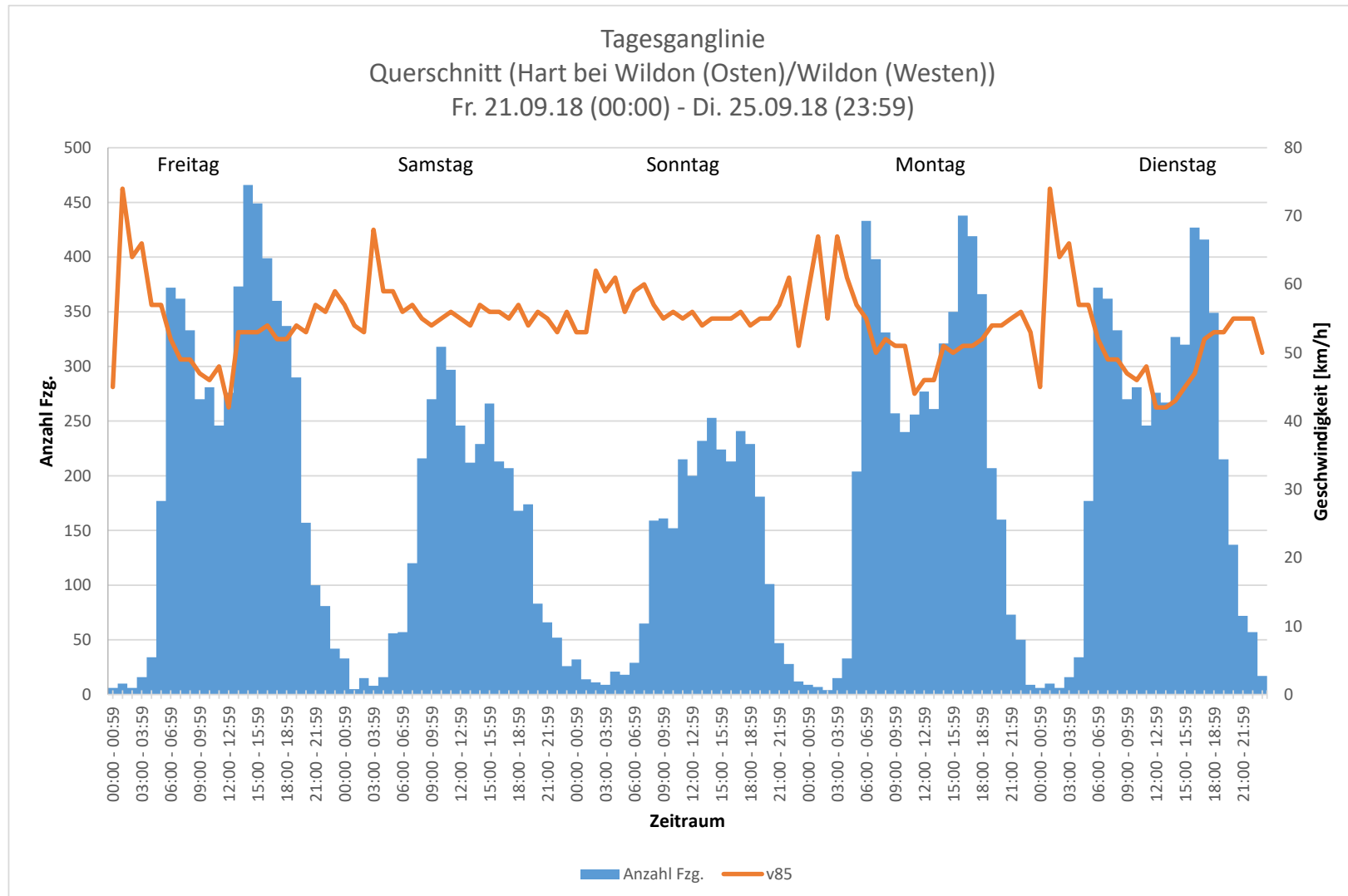
Alle Kfz	Stocking, Stocking 38 Ri. Wildon (Westen)				
	Anzahl Kfz	v Mittel [km/h]	v 85 [km/h]	v MAX [km/h]	Überschreiter [%]
Fr.21.09.18 (00:00-23:59)	2.603	45	53	86	26,9%
Sa.22.09.18 (00:00-23:59)	1.606	50	57	76	45,6%
So.23.09.18 (00:00-23:59)	1.401	49	57	84	44,5%
Mo.24.09.18 (00:00-23:59)	2.515	44	54	77	26,8%
Di.25.09.18 (00:00-23:59)	2.374	42	52	86	19,5%
<b>Gesamt</b>	<b>10.499</b>	<b>45</b>	<b>54</b>	<b>86</b>	<b>30,4%</b>

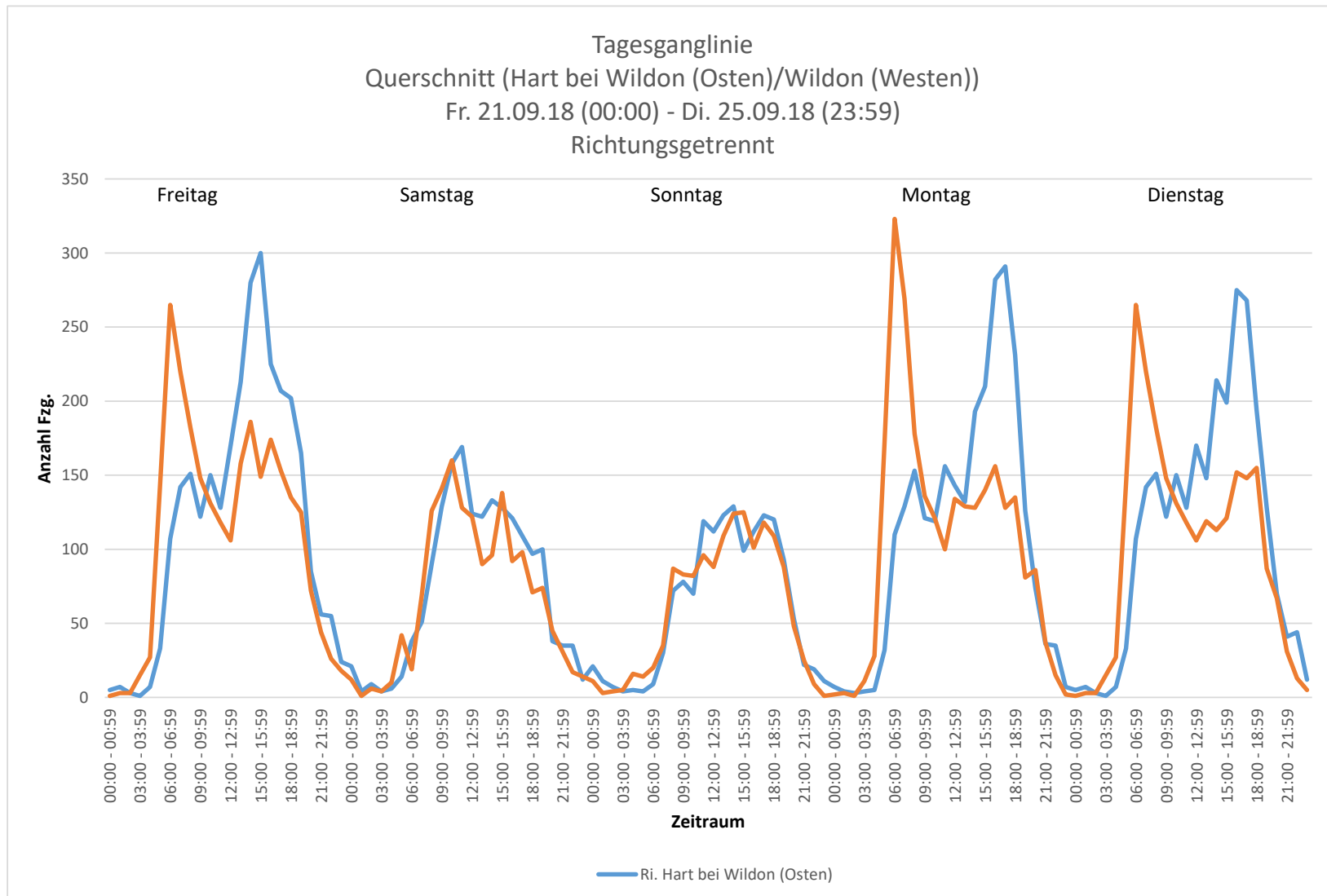
### Ergebnisübersicht nach Fahrrichtungen getrennt: Freifahrende Kfz

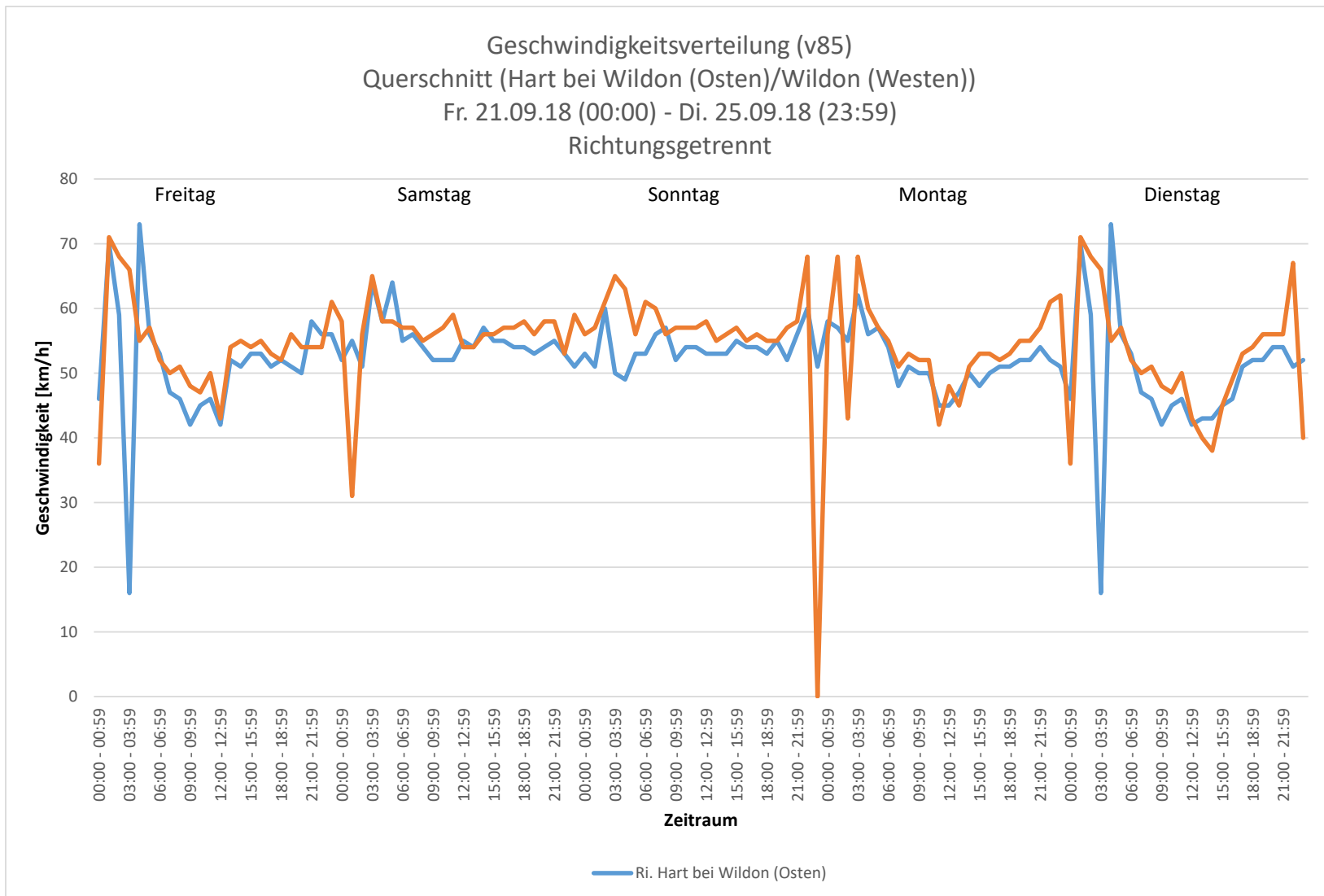
Freifahrende Kfz*	Stocking, Stocking 38 Ri. Hart bei Wildon (Osten)				
	Anzahl Kfz	v Mittel [km/h]	v 85 [km/h]	v MAX [km/h]	Überschreiter [%]
Fr.21.09.18 (00:00-23:59)	1.474	44	52	79	22,0%
Sa.22.09.18 (00:00-23:59)	1.179	48	55	77	37,2%
So.23.09.18 (00:00-23:59)	1.026	48	55	95	34,3%
Mo.24.09.18 (00:00-23:59)	1.429	43	51	82	19,4%
Di.25.09.18 (00:00-23:59)	1.390	41	50	79	13,7%
<b>Gesamt</b>	<b>6.498</b>	<b>45</b>	<b>53</b>	<b>95</b>	<b>24,4%</b>

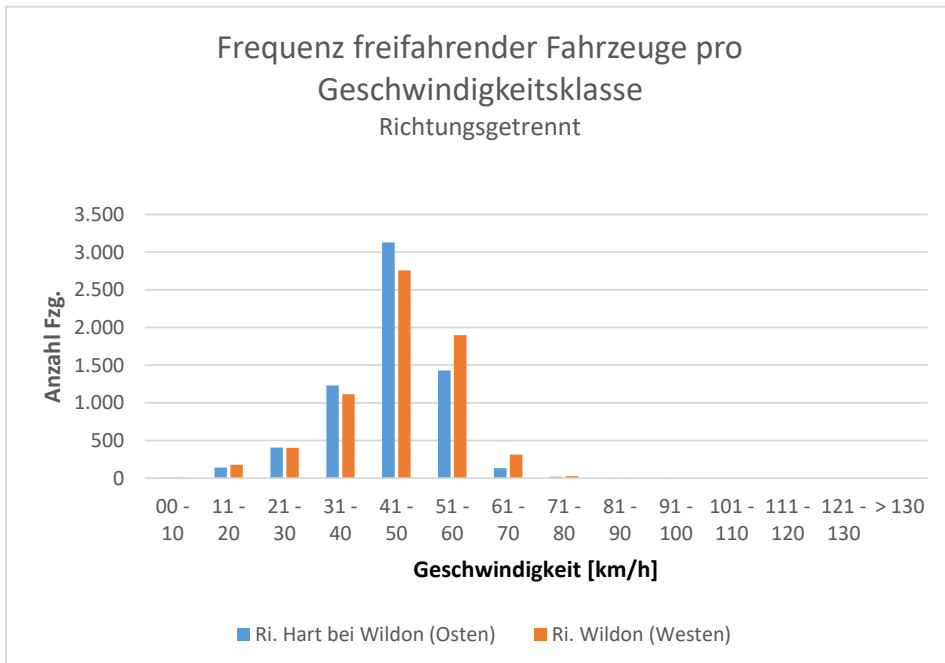
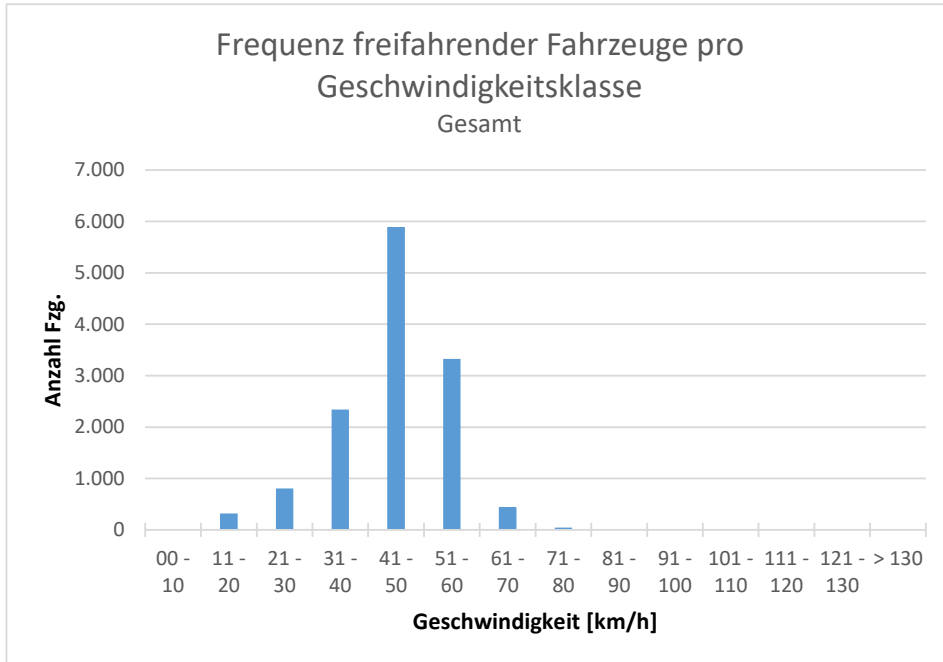
Freifahrende Kfz*	Stocking, Stocking 38 Ri. Wildon (Westen)				
	Anzahl Kfz	v Mittel [km/h]	v 85 [km/h]	v MAX [km/h]	Überschreiter [%]
Fr.21.09.18 (00:00-23:59)	1.578	45	54	86	29,5%
Sa.22.09.18 (00:00-23:59)	1.156	50	58	76	47,9%
So.23.09.18 (00:00-23:59)	1.027	50	58	84	46,3%
Mo.24.09.18 (00:00-23:59)	1.492	44	54	75	28,4%
Di.25.09.18 (00:00-23:59)	1.453	42	52	86	22,1%
<b>Gesamt</b>	<b>6.706</b>	<b>46</b>	<b>55</b>	<b>86</b>	<b>33,4%</b>

Freifahrend = freie Geschwindigkeitswahl möglich (kein vorausfahrendes Fahrzeug, Zeitlücke > 8 sek.)











# **Detailergebnisse**

## **Beide Fahrtrichtungen Querschnitt**

### 1.1 Allgemeine Informationen

Ortsname: Stocking  
Straße: Stocking 38  
Straßenkm.:  
Richtung: **Querschnitt (Hart bei Wildon (Osten)/Wildon (Westen))**  
Zeitraum: **Fr. 21.09.18 (00:00) - Di. 25.09.18 (23:59)**  
Limit PKW: 50 km/h  
Limit LKW: 50 km/h

### 1.2 Frequenzen

Kfz Typ	Anzahl	Prozent
PKW	21.028	97%
Schwerverkehr	726	3%
	<b>21.754</b>	<b>100%</b>

#### Frequenz pro Stunde:

Zeitraum	Anzahl	Prozent	kumuliert
00:00 - 00:59	86	0,4%	0,4%
01:00 - 01:59	46	0,2%	0,6%
02:00 - 02:59	42	0,2%	0,8%
03:00 - 03:59	64	0,3%	1,1%
04:00 - 04:59	138	0,6%	1,7%
05:00 - 05:59	632	2,9%	4,6%
06:00 - 06:59	1.263	5,8%	10,4%
07:00 - 07:59	1.307	6,0%	16,4%
08:00 - 08:59	1.372	6,3%	22,8%
09:00 - 09:59	1.228	5,6%	28,4%
10:00 - 10:59	1.272	5,8%	34,2%
11:00 - 11:59	1.260	5,8%	40,0%
12:00 - 12:59	1.275	5,9%	45,9%
13:00 - 13:59	1.345	6,2%	52,1%
14:00 - 14:59	1.596	7,3%	59,4%
15:00 - 15:59	1.609	7,4%	66,8%
16:00 - 16:59	<b>1.690</b>	7,8%	74,6%
17:00 - 17:59	1.643	7,6%	82,1%
18:00 - 18:59	1.449	6,7%	88,8%
19:00 - 19:59	1.067	4,9%	93,7%
20:00 - 20:59	638	2,9%	96,6%
21:00 - 21:59	358	1,6%	98,3%
22:00 - 22:59	268	1,2%	99,5%
23:00 - 23:59	106	0,5%	100,0%
	<b>21.754</b>	<b>100%</b>	<b>100%</b>

Max. / Stunde	Gesamt
Zeitraum	16:00 - 17:00
Fahrzeuge	1.690

Frequenz freifahrender Fahrzeuge pro Geschwindigkeitsklasse:

von - bis (km/h)	Anzahl	Prozent	kumuliert
00 - 10	16	0,1%	0,1%
11 - 20	320	2,4%	2,5%
21 - 30	809	6,1%	8,7%
31 - 40	2.344	17,8%	26,4%
41 - 50	5.891	44,6%	71,0%
51 - 60	3.327	25,2%	96,2%
61 - 70	444	3,4%	99,6%
71 - 80	47	0,4%	100,0%
81 - 90	5	0,0%	100,0%
91 - 100	1	0,0%	100,0%
101 - 110	0	0,0%	100,0%
111 - 120	0	0,0%	100,0%
121 - 130	0	0,0%	100,0%
> 130	0	0,0%	100,0%
	<b>13.204</b>	<b>100%</b>	<b>100%</b>

Freifahrend = freie Geschwindigkeitswahl möglich (kein vorausfahrendes Fahrzeug, Zeitlücke > 8 sek.)

**1.3 Geschwindigkeiten**

	Gesamt	Freifahrend	Kolonne
Anzahl PKW	21.028	12.667	8.361
Anzahl SV	726	537	189
V <sub>ERLAUBT</sub> (PKW/LKW)	50/50		
V <sub>MIN</sub>	8	8	9
V <sub>MAX</sub>	95	95	77
V <sub>MITTEL</sub>	44	45	43
Standardabweichung	10	10	9
V <sub>85</sub>	53	54	51
Überschreiter	5.254/143	3.703/121	1.551/22
Überschreiter in %	25,0%/19,7%	29,2%/22,5%	18,6%/11,6%

## 2.1 Allgemeine Informationen

Ortsname: Stocking  
Straße: Stocking 38  
Straßenkm.:  
Richtung: **Querschnitt (Hart bei Wildon (Osten)/Wildon (Westen))**  
Zeitraum: **Fr. 21.09.18 (00:00-23:59)**  
Limit PKW: 50 km/h  
Limit LKW: 50 km/h

## 2.2 Frequenzen

Kfz Typ	Anzahl	Prozent
PKW	5.188	95%
Schwerverkehr	255	5%
	<b>5.443</b>	<b>100%</b>

### Frequenz pro Stunde:

Zeitraum	Anzahl	Prozent	kumuliert
00:00 - 00:59	6	0,1%	0,1%
01:00 - 01:59	10	0,2%	0,3%
02:00 - 02:59	6	0,1%	0,4%
03:00 - 03:59	16	0,3%	0,7%
04:00 - 04:59	34	0,6%	1,3%
05:00 - 05:59	177	3,3%	4,6%
06:00 - 06:59	372	6,8%	11,4%
07:00 - 07:59	362	6,7%	18,1%
08:00 - 08:59	333	6,1%	24,2%
09:00 - 09:59	270	5,0%	29,1%
10:00 - 10:59	281	5,2%	34,3%
11:00 - 11:59	246	4,5%	38,8%
12:00 - 12:59	276	5,1%	43,9%
13:00 - 13:59	373	6,9%	50,7%
14:00 - 14:59	<b>466</b>	8,6%	59,3%
15:00 - 15:59	449	8,2%	67,6%
16:00 - 16:59	399	7,3%	74,9%
17:00 - 17:59	360	6,6%	81,5%
18:00 - 18:59	337	6,2%	87,7%
19:00 - 19:59	290	5,3%	93,0%
20:00 - 20:59	157	2,9%	95,9%
21:00 - 21:59	100	1,8%	97,7%
22:00 - 22:59	81	1,5%	99,2%
23:00 - 23:59	42	0,8%	100,0%
	<b>5.443</b>	<b>100%</b>	<b>100%</b>

Max. / Stunde	Gesamt
Zeitraum	13:45 - 14:45
Fahrzeuge	468

Frequenz freifahrender Fahrzeuge pro Geschwindigkeitsklasse:

von - bis (km/h)	Anzahl	Prozent	kumuliert
00 - 10	3	0,1%	0,1%
11 - 20	59	1,9%	2,0%
21 - 30	219	7,2%	9,2%
31 - 40	609	20,0%	29,2%
41 - 50	1.371	44,9%	74,1%
51 - 60	690	22,6%	96,7%
61 - 70	90	2,9%	99,6%
71 - 80	10	0,3%	100,0%
81 - 90	1	0,0%	100,0%
91 - 100	0	0,0%	100,0%
101 - 110	0	0,0%	100,0%
111 - 120	0	0,0%	100,0%
121 - 130	0	0,0%	100,0%
> 130	0	0,0%	100,0%
	<b>3.052</b>	<b>100%</b>	<b>100%</b>

Freifahrend = freie Geschwindigkeitswahl möglich (kein vorausfahrendes Fahrzeug, Zeitlücke > 8 sek.)

**2.3 Geschwindigkeiten**

	Gesamt	Freifahrend	Kolonne
Anzahl PKW	5.188	2.864	2.324
Anzahl SV	255	188	67
V <sub>ERLAUBT</sub> (PKW/LKW)	50/50		
V <sub>MIN</sub>	9	9	10
V <sub>MAX</sub>	86	86	75
V <sub>MITTEL</sub>	44	45	43
Standardabweichung	10	10	9
V <sub>85</sub>	52	53	51
Überschreiter	1.155/51	750/41	405/10
Überschreiter in %	22,3%/20,0%	26,2%/21,8%	17,4%/14,9%

### 3.1 Allgemeine Informationen

Ortsname: Stocking  
Straße: Stocking 38  
Straßenkm.:  
Richtung: **Querschnitt (Hart bei Wildon (Osten)/Wildon (Westen))**  
Zeitraum: **Sa. 22.09.18 (00:00-23:59)**  
Limit PKW: 50 km/h  
Limit LKW: 50 km/h

### 3.2 Frequenzen

Kfz Typ	Anzahl	Prozent
PKW	3.327	99%
Schwerverkehr	26	1%
	<b>3.353</b>	<b>100%</b>

#### Frequenz pro Stunde:

Zeitraum	Anzahl	Prozent	kumuliert
00:00 - 00:59	33	1,0%	1,0%
01:00 - 01:59	5	0,1%	1,1%
02:00 - 02:59	15	0,4%	1,6%
03:00 - 03:59	8	0,2%	1,8%
04:00 - 04:59	16	0,5%	2,3%
05:00 - 05:59	56	1,7%	4,0%
06:00 - 06:59	57	1,7%	5,7%
07:00 - 07:59	120	3,6%	9,2%
08:00 - 08:59	216	6,4%	15,7%
09:00 - 09:59	270	8,1%	23,7%
10:00 - 10:59	<b>318</b>	9,5%	33,2%
11:00 - 11:59	297	8,9%	42,1%
12:00 - 12:59	246	7,3%	49,4%
13:00 - 13:59	212	6,3%	55,7%
14:00 - 14:59	229	6,8%	62,6%
15:00 - 15:59	266	7,9%	70,5%
16:00 - 16:59	213	6,4%	76,9%
17:00 - 17:59	207	6,2%	83,0%
18:00 - 18:59	168	5,0%	88,0%
19:00 - 19:59	174	5,2%	93,2%
20:00 - 20:59	83	2,5%	95,7%
21:00 - 21:59	66	2,0%	97,7%
22:00 - 22:59	52	1,6%	99,2%
23:00 - 23:59	26	0,8%	100,0%
	<b>3.353</b>	<b>100%</b>	<b>100%</b>

Max. / Stunde	Gesamt
Zeitraum	09:45 - 10:45
Fahrzeuge	328

Frequenz freifahrender Fahrzeuge pro Geschwindigkeitsklasse:

von - bis (km/h)	Anzahl	Prozent	kumuliert
00 - 10	0	0,0%	0,0%
11 - 20	13	0,6%	0,6%
21 - 30	25	1,1%	1,6%
31 - 40	229	9,8%	11,4%
41 - 50	1.075	46,0%	57,5%
51 - 60	845	36,2%	93,7%
61 - 70	135	5,8%	99,4%
71 - 80	13	0,6%	100,0%
81 - 90	0	0,0%	100,0%
91 - 100	0	0,0%	100,0%
101 - 110	0	0,0%	100,0%
111 - 120	0	0,0%	100,0%
121 - 130	0	0,0%	100,0%
> 130	0	0,0%	100,0%
	<b>2.335</b>	<b>100%</b>	<b>100%</b>

Freifahrend = freie Geschwindigkeitswahl möglich (kein vorausfahrendes Fahrzeug, Zeitlücke > 8 sek.)

**3.3 Geschwindigkeiten**

	Gesamt	Freifahrend	Kolonne
Anzahl PKW	3.327	2.315	1.012
Anzahl SV	26	20	6
V <sub>ERLAUBT</sub> (PKW/LKW)	50/50		
V <sub>MIN</sub>	10	13	10
V <sub>MAX</sub>	77	77	73
V <sub>MITTEL</sub>	48	49	47
Standardabweichung	8	8	8
V <sub>85</sub>	56	56	54
Überschreiter	1.303/9	985/8	318/1
Überschreiter in %	39,2%/34,6%	42,5%/40,0%	31,4%/16,7%

#### 4.1 Allgemeine Informationen

Ortsname: Stocking  
Straße: Stocking 38  
Straßenkm.:  
Richtung: Querschnitt (Hart bei Wildon (Osten)/Wildon (Westen))  
Zeitraum: So. 23.09.18 (00:00-23:59)  
Limit PKW: 50 km/h  
Limit LKW: 50 km/h

#### 4.2 Frequenzen

Kfz Typ	Anzahl	Prozent
PKW	2.827	99%
Schwerverkehr	20	1%
	<b>2.847</b>	<b>100%</b>

#### Frequenz pro Stunde:

Zeitraum	Anzahl	Prozent	kumuliert
00:00 - 00:59	32	1,1%	1,1%
01:00 - 01:59	14	0,5%	1,6%
02:00 - 02:59	11	0,4%	2,0%
03:00 - 03:59	9	0,3%	2,3%
04:00 - 04:59	21	0,7%	3,1%
05:00 - 05:59	18	0,6%	3,7%
06:00 - 06:59	29	1,0%	4,7%
07:00 - 07:59	65	2,3%	7,0%
08:00 - 08:59	159	5,6%	12,6%
09:00 - 09:59	161	5,7%	18,2%
10:00 - 10:59	152	5,3%	23,6%
11:00 - 11:59	215	7,6%	31,1%
12:00 - 12:59	200	7,0%	38,1%
13:00 - 13:59	232	8,1%	46,3%
14:00 - 14:59	<b>253</b>	8,9%	55,2%
15:00 - 15:59	224	7,9%	63,0%
16:00 - 16:59	213	7,5%	70,5%
17:00 - 17:59	241	8,5%	79,0%
18:00 - 18:59	229	8,0%	87,0%
19:00 - 19:59	181	6,4%	93,4%
20:00 - 20:59	101	3,5%	96,9%
21:00 - 21:59	47	1,7%	98,6%
22:00 - 22:59	28	1,0%	99,6%
23:00 - 23:59	12	0,4%	100,0%
	<b>2.847</b>	<b>100%</b>	<b>100%</b>

Max. / Stunde	Gesamt
Zeitraum	14:00 - 15:00
Fahrzeuge	253



Frequenz freifahrender Fahrzeuge pro Geschwindigkeitsklasse:

von - bis (km/h)	Anzahl	Prozent	kumuliert
00 - 10	0	0,0%	0,0%
11 - 20	15	0,7%	0,7%
21 - 30	38	1,9%	2,6%
31 - 40	183	8,9%	11,5%
41 - 50	989	48,2%	59,7%
51 - 60	713	34,7%	94,4%
61 - 70	101	4,9%	99,3%
71 - 80	11	0,5%	99,9%
81 - 90	2	0,1%	100,0%
91 - 100	1	0,0%	100,0%
101 - 110	0	0,0%	100,0%
111 - 120	0	0,0%	100,0%
121 - 130	0	0,0%	100,0%
> 130	0	0,0%	100,0%
	<b>2.053</b>	<b>100%</b>	<b>100%</b>

Freifahrend = freie Geschwindigkeitswahl möglich (kein vorausfahrendes Fahrzeug, Zeitlücke > 8 sek.)

**4.3 Geschwindigkeiten**

	Gesamt	Freifahrend	Kolonne
Anzahl PKW	2.827	2.036	791
Anzahl SV	20	17	3
V <sub>ERLAUBT</sub> (PKW/LKW)	50/50		
V <sub>MIN</sub>	9	12	9
V <sub>MAX</sub>	95	95	77
V <sub>MITTEL</sub>	48	49	47
Standardabweichung	8	8	8
V <sub>85</sub>	56	56	54
Überschreiter	1.069/11	818/10	251/1
Überschreiter in %	37,8%/55,0%	40,2%/58,8%	31,7%/33,3%

### 5.1 Allgemeine Informationen

Ortsname: Stocking  
Straße: Stocking 38  
Straßenkm.:  
Richtung: **Querschnitt (Hart bei Wildon (Osten)/Wildon (Westen))**  
Zeitraum: **Mo. 24.09.18 (00:00-23:59)**  
Limit PKW: 50 km/h  
Limit LKW: 50 km/h

### 5.2 Frequenzen

Kfz Typ	Anzahl	Prozent
PKW	4.946	97%
Schwerverkehr	172	3%
	<b>5.118</b>	<b>100%</b>

#### Frequenz pro Stunde:

Zeitraum	Anzahl	Prozent	kumuliert
00:00 - 00:59	9	0,2%	0,2%
01:00 - 01:59	7	0,1%	0,3%
02:00 - 02:59	4	0,1%	0,4%
03:00 - 03:59	15	0,3%	0,7%
04:00 - 04:59	33	0,6%	1,3%
05:00 - 05:59	204	4,0%	5,3%
06:00 - 06:59	433	8,5%	13,8%
07:00 - 07:59	398	7,8%	21,6%
08:00 - 08:59	331	6,5%	28,0%
09:00 - 09:59	257	5,0%	33,0%
10:00 - 10:59	240	4,7%	37,7%
11:00 - 11:59	256	5,0%	42,7%
12:00 - 12:59	277	5,4%	48,1%
13:00 - 13:59	261	5,1%	53,2%
14:00 - 14:59	321	6,3%	59,5%
15:00 - 15:59	350	6,8%	66,4%
16:00 - 16:59	<b>438</b>	8,6%	74,9%
17:00 - 17:59	419	8,2%	83,1%
18:00 - 18:59	366	7,2%	90,3%
19:00 - 19:59	207	4,0%	94,3%
20:00 - 20:59	160	3,1%	97,4%
21:00 - 21:59	73	1,4%	98,8%
22:00 - 22:59	50	1,0%	99,8%
23:00 - 23:59	9	0,2%	100,0%
	<b>5.118</b>	<b>100%</b>	<b>100%</b>

Max. / Stunde	Gesamt
Zeitraum	06:30 - 07:30
Fahrzeuge	457

Frequenz freifahrender Fahrzeuge pro Geschwindigkeitsklasse:

von - bis (km/h)	Anzahl	Prozent	kumuliert
00 - 10	6	0,2%	0,2%
11 - 20	113	3,9%	4,1%
21 - 30	218	7,5%	11,5%
31 - 40	581	19,9%	31,4%
41 - 50	1.302	44,6%	76,0%
51 - 60	621	21,3%	97,3%
61 - 70	76	2,6%	99,9%
71 - 80	3	0,1%	100,0%
81 - 90	1	0,0%	100,0%
91 - 100	0	0,0%	100,0%
101 - 110	0	0,0%	100,0%
111 - 120	0	0,0%	100,0%
121 - 130	0	0,0%	100,0%
> 130	0	0,0%	100,0%
	<b>2.921</b>	<b>100%</b>	<b>100%</b>

Freifahrend = freie Geschwindigkeitswahl möglich (kein vorausfahrendes Fahrzeug, Zeitlücke > 8 sek.)

**5.3 Geschwindigkeiten**

	Gesamt	Freifahrend	Kolonne
Anzahl PKW	4.946	2.792	2.154
Anzahl SV	172	129	43
V <sub>ERLAUBT</sub> (PKW/LKW)	50/50		
V <sub>MIN</sub>	8	8	10
V <sub>MAX</sub>	82	82	77
V <sub>MITTEL</sub>	43	44	42
Standardabweichung	10	10	10
V <sub>85</sub>	52	53	51
Überschreiter	1.029/32	672/29	357/3
Überschreiter in %	20,8%/18,6%	24,1%/22,5%	16,6%/7,0%

## 6.1 Allgemeine Informationen

Ortsname: Stocking  
Straße: Stocking 38  
Straßenkm.:  
Richtung: Querschnitt (Hart bei Wildon (Osten)/Wildon (Westen))  
Zeitraum: Di. 25.09.18 (00:00-23:59)  
Limit PKW: 50 km/h  
Limit LKW: 50 km/h

## 6.2 Frequenzen

Kfz Typ	Anzahl	Prozent
PKW	4.740	95%
Schwerverkehr	253	5%
	<b>4.993</b>	<b>100%</b>

### Frequenz pro Stunde:

Zeitraum	Anzahl	Prozent	kumuliert
00:00 - 00:59	6	0,1%	0,1%
01:00 - 01:59	10	0,2%	0,3%
02:00 - 02:59	6	0,1%	0,4%
03:00 - 03:59	16	0,3%	0,8%
04:00 - 04:59	34	0,7%	1,4%
05:00 - 05:59	177	3,5%	5,0%
06:00 - 06:59	372	7,5%	12,4%
07:00 - 07:59	362	7,3%	19,7%
08:00 - 08:59	333	6,7%	26,4%
09:00 - 09:59	270	5,4%	31,8%
10:00 - 10:59	281	5,6%	37,4%
11:00 - 11:59	246	4,9%	42,3%
12:00 - 12:59	276	5,5%	47,8%
13:00 - 13:59	267	5,3%	53,2%
14:00 - 14:59	327	6,5%	59,7%
15:00 - 15:59	320	6,4%	66,2%
16:00 - 16:59	<b>427</b>	8,6%	74,7%
17:00 - 17:59	416	8,3%	83,0%
18:00 - 18:59	349	7,0%	90,0%
19:00 - 19:59	215	4,3%	94,3%
20:00 - 20:59	137	2,7%	97,1%
21:00 - 21:59	72	1,4%	98,5%
22:00 - 22:59	57	1,1%	99,7%
23:00 - 23:59	17	0,3%	100,0%
	<b>4.993</b>	<b>100%</b>	<b>100%</b>

Max. / Stunde	Gesamt
Zeitraum	06:30 - 07:30
Fahrzeuge	443

Frequenz freifahrender Fahrzeuge pro Geschwindigkeitsklasse:

von - bis (km/h)	Anzahl	Prozent	kumuliert
00 - 10	7	0,2%	0,2%
11 - 20	120	4,2%	4,5%
21 - 30	309	10,9%	15,3%
31 - 40	742	26,1%	41,4%
41 - 50	1.154	40,6%	82,0%
51 - 60	458	16,1%	98,1%
61 - 70	42	1,5%	99,6%
71 - 80	10	0,4%	100,0%
81 - 90	1	0,0%	100,0%
91 - 100	0	0,0%	100,0%
101 - 110	0	0,0%	100,0%
111 - 120	0	0,0%	100,0%
121 - 130	0	0,0%	100,0%
> 130	0	0,0%	100,0%
	<b>2.843</b>	<b>100%</b>	<b>100%</b>

Freifahrend = freie Geschwindigkeitswahl möglich (kein vorausfahrendes Fahrzeug, Zeitlücke > 8 sek.)

**6.3 Geschwindigkeiten**

	Gesamt	Freifahrend	Kolonne
Anzahl PKW	4.740	2.660	2.080
Anzahl SV	253	183	70
V <sub>ERLAUBT</sub> (PKW/LKW)	50/50		
V <sub>MIN</sub>	8	8	10
V <sub>MAX</sub>	86	86	69
V <sub>MITTEL</sub>	41	41	40
Standardabweichung	10	11	10
V <sub>85</sub>	50	51	49
Überschreiter	698/40	478/33	220/7
Überschreiter in %	14,7%/15,8%	18,0%/18,0%	10,6%/10,0%

# **Detailergebnisse**

## **Fahrtrichtung Hart bei Wildon (Osten)**

### 7.1 Allgemeine Informationen

Ortsname: Stocking  
Straße: Stocking 38  
Straßenkm.:  
Richtung: **Hart bei Wildon (Osten)**  
Zeitraum: **Fr. 21.09.18 (00:00) - Di. 25.09.18 (23:59)**  
Limit PKW: 50 km/h  
Limit LKW: 50 km/h

### 7.2 Frequenzen

Kfz Typ	Anzahl	Prozent
PKW	10.997	98%
Schwerverkehr	256	2%
	<b>11.253</b>	<b>100%</b>

#### Frequenz pro Stunde:

Zeitraum	Anzahl	Prozent	kumuliert
00:00 - 00:59	59	0,5%	0,5%
01:00 - 01:59	33	0,3%	0,8%
02:00 - 02:59	25	0,2%	1,0%
03:00 - 03:59	14	0,1%	1,2%
04:00 - 04:59	30	0,3%	1,4%
05:00 - 05:59	116	1,0%	2,5%
06:00 - 06:59	371	3,3%	5,8%
07:00 - 07:59	494	4,4%	10,1%
08:00 - 08:59	617	5,5%	15,6%
09:00 - 09:59	572	5,1%	20,7%
10:00 - 10:59	647	5,7%	26,5%
11:00 - 11:59	700	6,2%	32,7%
12:00 - 12:59	719	6,4%	39,1%
13:00 - 13:59	738	6,6%	45,6%
14:00 - 14:59	949	8,4%	54,1%
15:00 - 15:59	936	8,3%	62,4%
16:00 - 16:59	<b>1.015</b>	9,0%	71,4%
17:00 - 17:59	998	8,9%	80,3%
18:00 - 18:59	844	7,5%	87,8%
19:00 - 19:59	612	5,4%	93,2%
20:00 - 20:59	320	2,8%	96,1%
21:00 - 21:59	190	1,7%	97,7%
22:00 - 22:59	188	1,7%	99,4%
23:00 - 23:59	66	0,6%	100,0%
	<b>11.253</b>	<b>100%</b>	<b>100%</b>

Max. / Stunde	Gesamt
Zeitraum	16:30 - 17:30
Fahrzeuge	1.033

Frequenz freifahrender Fahrzeuge pro Geschwindigkeitsklasse:

von - bis (km/h)	Anzahl	Prozent	kumuliert
00 - 10	6	0,1%	0,1%
11 - 20	140	2,2%	2,2%
21 - 30	405	6,2%	8,5%
31 - 40	1.232	19,0%	27,4%
41 - 50	3.132	48,2%	75,6%
51 - 60	1.429	22,0%	97,6%
61 - 70	131	2,0%	99,6%
71 - 80	21	0,3%	100,0%
81 - 90	1	0,0%	100,0%
91 - 100	1	0,0%	100,0%
101 - 110	0	0,0%	100,0%
111 - 120	0	0,0%	100,0%
121 - 130	0	0,0%	100,0%
> 130	0	0,0%	100,0%
	<b>6.498</b>	<b>100%</b>	<b>100%</b>

Freifahrend = freie Geschwindigkeitswahl möglich (kein vorausfahrendes Fahrzeug, Zeitlücke > 8 sek.)

**7.3 Geschwindigkeiten**

	Gesamt	Freifahrend	Kolonne
Anzahl PKW	10.997	6.319	4.678
Anzahl SV	256	179	77
V <sub>ERLAUBT</sub> (PKW/LKW)	50/50		
V <sub>MIN</sub>	8	8	9
V <sub>MAX</sub>	95	95	75
V <sub>MITTEL</sub>	43	45	41
Standardabweichung	9	9	9
V <sub>85</sub>	52	53	50
Überschreiter	2.185/19	1.567/16	618/3
Überschreiter in %	19,9%/7,4%	24,8%/8,9%	13,2%/3,9%



### 8.1 Allgemeine Informationen

Ortsname: Stocking  
Straße: Stocking 38  
Straßenkm.:  
**Richtung: Hart bei Wildon (Osten)**  
**Zeitraum: Fr. 21.09.18 (00:00-23:59)**  
Limit PKW: 50 km/h  
Limit LKW: 50 km/h

### 8.2 Frequenzen

Kfz Typ	Anzahl	Prozent
PKW	2.748	97%
Schwerverkehr	90	3%
	<b>2.838</b>	<b>100%</b>

#### Frequenz pro Stunde:

Zeitraum	Anzahl	Prozent	kumuliert
00:00 - 00:59	5	0,2%	0,2%
01:00 - 01:59	7	0,2%	0,4%
02:00 - 02:59	3	0,1%	0,5%
03:00 - 03:59	1	0,0%	0,6%
04:00 - 04:59	7	0,2%	0,8%
05:00 - 05:59	33	1,2%	2,0%
06:00 - 06:59	107	3,8%	5,7%
07:00 - 07:59	142	5,0%	10,7%
08:00 - 08:59	151	5,3%	16,1%
09:00 - 09:59	122	4,3%	20,4%
10:00 - 10:59	150	5,3%	25,7%
11:00 - 11:59	128	4,5%	30,2%
12:00 - 12:59	170	6,0%	36,2%
13:00 - 13:59	213	7,5%	43,7%
14:00 - 14:59	280	9,9%	53,5%
15:00 - 15:59	<b>300</b>	<b>10,6%</b>	<b>64,1%</b>
16:00 - 16:59	225	7,9%	72,0%
17:00 - 17:59	207	7,3%	79,3%
18:00 - 18:59	202	7,1%	86,4%
19:00 - 19:59	165	5,8%	92,2%
20:00 - 20:59	85	3,0%	95,2%
21:00 - 21:59	56	2,0%	97,2%
22:00 - 22:59	55	1,9%	99,2%
23:00 - 23:59	24	0,8%	100,0%
	<b>2.838</b>	<b>100%</b>	<b>100%</b>

Max. / Stunde	Gesamt
Zeitraum	15:00 - 16:00
Fahrzeuge	300

Frequenz freifahrender Fahrzeuge pro Geschwindigkeitsklasse:

von - bis (km/h)	Anzahl	Prozent	kumuliert
00 - 10	1	0,1%	0,1%
11 - 20	29	2,0%	2,0%
21 - 30	114	7,7%	9,8%
31 - 40	324	22,0%	31,8%
41 - 50	681	46,2%	78,0%
51 - 60	290	19,7%	97,6%
61 - 70	30	2,0%	99,7%
71 - 80	5	0,3%	100,0%
81 - 90	0	0,0%	100,0%
91 - 100	0	0,0%	100,0%
101 - 110	0	0,0%	100,0%
111 - 120	0	0,0%	100,0%
121 - 130	0	0,0%	100,0%
> 130	0	0,0%	100,0%
	<b>1.474</b>	<b>100%</b>	<b>100%</b>

Freifahrend = freie Geschwindigkeitswahl möglich (kein vorausfahrendes Fahrzeug, Zeitlücke > 8 sek.)

**8.3 Geschwindigkeiten**

	Gesamt	Freifahrend	Kolonne
Anzahl PKW	2.748	1.408	1.340
Anzahl SV	90	66	24
V <sub>ERLAUBT</sub> (PKW/LKW)	50/50		
V <sub>MIN</sub>	10	10	10
V <sub>MAX</sub>	79	79	75
V <sub>MITTEL</sub>	43	44	42
Standardabweichung	9	9	9
V <sub>85</sub>	51	52	50
Überschreiter	500/6	321/4	179/2
Überschreiter in %	18,2%/6,7%	22,8%/6,1%	13,4%/8,3%

### 9.1 Allgemeine Informationen

Ortsname: Stocking  
Straße: Stocking 38  
Straßenkm.:  
**Richtung: Hart bei Wildon (Osten)**  
**Zeitraum: Sa. 22.09.18 (00:00-23:59)**  
Limit PKW: 50 km/h  
Limit LKW: 50 km/h

### 9.2 Frequenzen

Kfz Typ	Anzahl	Prozent
PKW	1.738	99%
Schwerverkehr	9	1%
	<b>1.747</b>	<b>100%</b>

#### Frequenz pro Stunde:

Zeitraum	Anzahl	Prozent	kumuliert
00:00 - 00:59	21	1,2%	1,2%
01:00 - 01:59	4	0,2%	1,4%
02:00 - 02:59	9	0,5%	1,9%
03:00 - 03:59	4	0,2%	2,2%
04:00 - 04:59	6	0,3%	2,5%
05:00 - 05:59	14	0,8%	3,3%
06:00 - 06:59	38	2,2%	5,5%
07:00 - 07:59	51	2,9%	8,4%
08:00 - 08:59	90	5,2%	13,6%
09:00 - 09:59	129	7,4%	21,0%
10:00 - 10:59	158	9,0%	30,0%
11:00 - 11:59	<b>169</b>	9,7%	39,7%
12:00 - 12:59	124	7,1%	46,8%
13:00 - 13:59	122	7,0%	53,7%
14:00 - 14:59	133	7,6%	61,4%
15:00 - 15:59	128	7,3%	68,7%
16:00 - 16:59	121	6,9%	75,6%
17:00 - 17:59	109	6,2%	81,9%
18:00 - 18:59	97	5,6%	87,4%
19:00 - 19:59	100	5,7%	93,1%
20:00 - 20:59	38	2,2%	95,3%
21:00 - 21:59	35	2,0%	97,3%
22:00 - 22:59	35	2,0%	99,3%
23:00 - 23:59	12	0,7%	100,0%
	<b>1.747</b>	<b>100%</b>	<b>100%</b>

Max. / Stunde	Gesamt
Zeitraum	11:00 - 12:00
Fahrzeuge	169

Frequenz freifahrender Fahrzeuge pro Geschwindigkeitsklasse:

von - bis (km/h)	Anzahl	Prozent	kumuliert
00 - 10	0	0,0%	0,0%
11 - 20	13	1,1%	1,1%
21 - 30	15	1,3%	2,4%
31 - 40	100	8,5%	10,9%
41 - 50	612	51,9%	62,8%
51 - 60	384	32,6%	95,3%
61 - 70	47	4,0%	99,3%
71 - 80	8	0,7%	100,0%
81 - 90	0	0,0%	100,0%
91 - 100	0	0,0%	100,0%
101 - 110	0	0,0%	100,0%
111 - 120	0	0,0%	100,0%
121 - 130	0	0,0%	100,0%
> 130	0	0,0%	100,0%
	<b>1.179</b>	<b>100%</b>	<b>100%</b>

Freifahrend = freie Geschwindigkeitswahl möglich (kein vorausfahrendes Fahrzeug, Zeitlücke > 8 sek.)

**9.3 Geschwindigkeiten**

	Gesamt	Freifahrend	Kolonne
Anzahl PKW	1.738	1.172	566
Anzahl SV	9	7	2
V <sub>ERLAUBT</sub> (PKW/LKW)	50/50		
V <sub>MIN</sub>	10	13	10
V <sub>MAX</sub>	77	77	73
V <sub>MITTEL</sub>	47	48	46
Standardabweichung	8	8	8
V <sub>85</sub>	54	55	52
Überschreiter	577/3	436/3	141/0
Überschreiter in %	33,2%/33,3%	37,2%/42,9%	24,9%/0,0%

### 10.1 Allgemeine Informationen

Ortsname: Stocking  
Straße: Stocking 38  
Straßenkm.:  
**Richtung: Hart bei Wildon (Osten)**  
**Zeitraum: So. 23.09.18 (00:00-23:59)**  
Limit PKW: 50 km/h  
Limit LKW: 50 km/h

### 10.2 Frequenzen

Kfz Typ	Anzahl	Prozent
PKW	1.442	100%
Schwerverkehr	4	0%
	<b>1.446</b>	<b>100%</b>

#### Frequenz pro Stunde:

Zeitraum	Anzahl	Prozent	kumuliert
00:00 - 00:59	21	1,5%	1,5%
01:00 - 01:59	11	0,8%	2,2%
02:00 - 02:59	7	0,5%	2,7%
03:00 - 03:59	4	0,3%	3,0%
04:00 - 04:59	5	0,3%	3,3%
05:00 - 05:59	4	0,3%	3,6%
06:00 - 06:59	9	0,6%	4,2%
07:00 - 07:59	30	2,1%	6,3%
08:00 - 08:59	72	5,0%	11,3%
09:00 - 09:59	78	5,4%	16,7%
10:00 - 10:59	70	4,8%	21,5%
11:00 - 11:59	119	8,2%	29,7%
12:00 - 12:59	112	7,7%	37,5%
13:00 - 13:59	123	8,5%	46,0%
14:00 - 14:59	<b>129</b>	8,9%	54,9%
15:00 - 15:59	99	6,8%	61,8%
16:00 - 16:59	112	7,7%	69,5%
17:00 - 17:59	123	8,5%	78,0%
18:00 - 18:59	120	8,3%	86,3%
19:00 - 19:59	93	6,4%	92,7%
20:00 - 20:59	53	3,7%	96,4%
21:00 - 21:59	22	1,5%	97,9%
22:00 - 22:59	19	1,3%	99,2%
23:00 - 23:59	11	0,8%	100,0%
	<b>1.446</b>	<b>100%</b>	<b>100%</b>

Max. / Stunde	Gesamt
Zeitraum	16:45 - 17:45
Fahrzeuge	130

Frequenz freifahrender Fahrzeuge pro Geschwindigkeitsklasse:

von - bis (km/h)	Anzahl	Prozent	kumuliert
00 - 10	0	0,0%	0,0%
11 - 20	8	0,8%	0,8%
21 - 30	26	2,5%	3,3%
31 - 40	81	7,9%	11,2%
41 - 50	559	54,5%	65,7%
51 - 60	318	31,0%	96,7%
61 - 70	29	2,8%	99,5%
71 - 80	4	0,4%	99,9%
81 - 90	0	0,0%	99,9%
91 - 100	1	0,1%	100,0%
101 - 110	0	0,0%	100,0%
111 - 120	0	0,0%	100,0%
121 - 130	0	0,0%	100,0%
> 130	0	0,0%	100,0%
	<b>1.026</b>	<b>100%</b>	<b>100%</b>

Freifahrend = freie Geschwindigkeitswahl möglich (kein vorausfahrendes Fahrzeug, Zeitlücke > 8 sek.)

**10.3 Geschwindigkeiten**

	Gesamt	Freifahrend	Kolonne
Anzahl PKW	1.442	1.023	419
Anzahl SV	4	3	1
V <sub>ERLAUBT</sub> (PKW/LKW)	50/50		
V <sub>MIN</sub>	9	12	9
V <sub>MAX</sub>	95	95	72
V <sub>MITTEL</sub>	47	48	46
Standardabweichung	8	8	8
V <sub>85</sub>	54	55	53
Überschreiter	456/1	351/1	105/0
Überschreiter in %	31,6%/25,0%	34,3%/33,3%	25,1%/0,0%

### 11.1 Allgemeine Informationen

Ortsname: Stocking  
Straße: Stocking 38  
Straßenkm.:  
**Richtung: Hart bei Wildon (Osten)**  
**Zeitraum: Mo. 24.09.18 (00:00-23:59)**  
Limit PKW: 50 km/h  
Limit LKW: 50 km/h

### 11.2 Frequenzen

Kfz Typ	Anzahl	Prozent
PKW	2.552	98%
Schwerverkehr	51	2%
	<b>2.603</b>	<b>100%</b>

#### Frequenz pro Stunde:

Zeitraum	Anzahl	Prozent	kumuliert
00:00 - 00:59	7	0,3%	0,3%
01:00 - 01:59	4	0,2%	0,4%
02:00 - 02:59	3	0,1%	0,5%
03:00 - 03:59	4	0,2%	0,7%
04:00 - 04:59	5	0,2%	0,9%
05:00 - 05:59	32	1,2%	2,1%
06:00 - 06:59	110	4,2%	6,3%
07:00 - 07:59	129	5,0%	11,3%
08:00 - 08:59	153	5,9%	17,2%
09:00 - 09:59	121	4,6%	21,8%
10:00 - 10:59	119	4,6%	26,4%
11:00 - 11:59	156	6,0%	32,4%
12:00 - 12:59	143	5,5%	37,9%
13:00 - 13:59	132	5,1%	43,0%
14:00 - 14:59	193	7,4%	50,4%
15:00 - 15:59	210	8,1%	58,4%
16:00 - 16:59	282	10,8%	69,3%
17:00 - 17:59	<b>291</b>	<b>11,2%</b>	<b>80,4%</b>
18:00 - 18:59	231	8,9%	89,3%
19:00 - 19:59	126	4,8%	94,2%
20:00 - 20:59	74	2,8%	97,0%
21:00 - 21:59	36	1,4%	98,4%
22:00 - 22:59	35	1,3%	99,7%
23:00 - 23:59	7	0,3%	100,0%
	<b>2.603</b>	<b>100%</b>	<b>100%</b>

Max. / Stunde	Gesamt
Zeitraum	16:45 - 17:45
Fahrzeuge	307

Frequenz freifahrender Fahrzeuge pro Geschwindigkeitsklasse:

von - bis (km/h)	Anzahl	Prozent	kumuliert
00 - 10	3	0,2%	0,2%
11 - 20	49	3,4%	3,6%
21 - 30	99	6,9%	10,6%
31 - 40	301	21,1%	31,6%
41 - 50	700	49,0%	80,6%
51 - 60	258	18,1%	98,7%
61 - 70	18	1,3%	99,9%
71 - 80	0	0,0%	99,9%
81 - 90	1	0,1%	100,0%
91 - 100	0	0,0%	100,0%
101 - 110	0	0,0%	100,0%
111 - 120	0	0,0%	100,0%
121 - 130	0	0,0%	100,0%
> 130	0	0,0%	100,0%
	<b>1.429</b>	<b>100%</b>	<b>100%</b>

Freifahrend = freie Geschwindigkeitswahl möglich (kein vorausfahrendes Fahrzeug, Zeitlücke > 8 sek.)

**11.3 Geschwindigkeiten**

	Gesamt	Freifahrend	Kolonne
Anzahl PKW	2.552	1.396	1.156
Anzahl SV	51	33	18
V <sub>ERLAUBT</sub> (PKW/LKW)	50/50		
V <sub>MIN</sub>	8	8	10
V <sub>MAX</sub>	82	82	64
V <sub>MITTEL</sub>	42	43	40
Standardabweichung	9	10	9
V <sub>85</sub>	50	51	49
Überschreiter	384/3	274/3	110/0
Überschreiter in %	15,0%/5,9%	19,6%/9,1%	9,5%/0,0%



### 12.1 Allgemeine Informationen

Ortsname: Stocking  
Straße: Stocking 38  
Straßenkm.:  
**Richtung: Hart bei Wildon (Osten)**  
**Zeitraum: Di. 25.09.18 (00:00-23:59)**  
Limit PKW: 50 km/h  
Limit LKW: 50 km/h

### 12.2 Frequenzen

Kfz Typ	Anzahl	Prozent
PKW	2.517	96%
Schwerverkehr	102	4%
	<b>2.619</b>	<b>100%</b>

#### Frequenz pro Stunde:

Zeitraum	Anzahl	Prozent	kumuliert
00:00 - 00:59	5	0,2%	0,2%
01:00 - 01:59	7	0,3%	0,5%
02:00 - 02:59	3	0,1%	0,6%
03:00 - 03:59	1	0,0%	0,6%
04:00 - 04:59	7	0,3%	0,9%
05:00 - 05:59	33	1,3%	2,1%
06:00 - 06:59	107	4,1%	6,2%
07:00 - 07:59	142	5,4%	11,6%
08:00 - 08:59	151	5,8%	17,4%
09:00 - 09:59	122	4,7%	22,1%
10:00 - 10:59	150	5,7%	27,8%
11:00 - 11:59	128	4,9%	32,7%
12:00 - 12:59	170	6,5%	39,2%
13:00 - 13:59	148	5,7%	44,8%
14:00 - 14:59	214	8,2%	53,0%
15:00 - 15:59	199	7,6%	60,6%
16:00 - 16:59	<b>275</b>	10,5%	71,1%
17:00 - 17:59	268	10,2%	81,3%
18:00 - 18:59	194	7,4%	88,7%
19:00 - 19:59	128	4,9%	93,6%
20:00 - 20:59	70	2,7%	96,3%
21:00 - 21:59	41	1,6%	97,9%
22:00 - 22:59	44	1,7%	99,5%
23:00 - 23:59	12	0,5%	100,0%
	<b>2.619</b>	<b>100%</b>	<b>100%</b>

Max. / Stunde	Gesamt
Zeitraum	16:30 - 17:30
Fahrzeuge	288

Frequenz freifahrender Fahrzeuge pro Geschwindigkeitsklasse:

von - bis (km/h)	Anzahl	Prozent	kumuliert
00 - 10	2	0,1%	0,1%
11 - 20	41	2,9%	3,1%
21 - 30	151	10,9%	14,0%
31 - 40	426	30,6%	44,6%
41 - 50	580	41,7%	86,3%
51 - 60	179	12,9%	99,2%
61 - 70	7	0,5%	99,7%
71 - 80	4	0,3%	100,0%
81 - 90	0	0,0%	100,0%
91 - 100	0	0,0%	100,0%
101 - 110	0	0,0%	100,0%
111 - 120	0	0,0%	100,0%
121 - 130	0	0,0%	100,0%
> 130	0	0,0%	100,0%
	<b>1.390</b>	<b>100%</b>	<b>100%</b>

Freifahrend = freie Geschwindigkeitswahl möglich (kein vorausfahrendes Fahrzeug, Zeitlücke > 8 sek.)

**12.3 Geschwindigkeiten**

	Gesamt	Freifahrend	Kolonne
Anzahl PKW	2.517	1.320	1.197
Anzahl SV	102	70	32
V <sub>ERLAUBT</sub> (PKW/LKW)	50/50		
V <sub>MIN</sub>	10	10	10
V <sub>MAX</sub>	79	79	64
V <sub>MITTEL</sub>	40	41	38
Standardabweichung	9	9	8
V <sub>85</sub>	49	50	48
Überschreiter	268/6	185/5	83/1
Überschreiter in %	10,6%/5,9%	14,0%/7,1%	6,9%/3,1%

# **Detailergebnisse**

## **Fahrtrichtung Wildon (Westen)**

### 13.1 Allgemeine Informationen

Ortsname: Stocking  
Straße: Stocking 38  
Straßenkm.:  
**Richtung: Wildon (Westen)**  
**Zeitraum: Fr. 21.09.18 (00:00) - Di. 25.09.18 (23:59)**  
Limit PKW: 50 km/h  
Limit LKW: 50 km/h

### 13.2 Frequenzen

Kfz Typ	Anzahl	Prozent
PKW	10.029	96%
Schwerverkehr	470	4%
	<b>10.499</b>	<b>100%</b>

#### Frequenz pro Stunde:

Zeitraum	Anzahl	Prozent	kumuliert
00:00 - 00:59	27	0,3%	0,3%
01:00 - 01:59	13	0,1%	0,4%
02:00 - 02:59	17	0,2%	0,5%
03:00 - 03:59	50	0,5%	1,0%
04:00 - 04:59	108	1,0%	2,0%
05:00 - 05:59	516	4,9%	7,0%
06:00 - 06:59	<b>892</b>	8,5%	15,5%
07:00 - 07:59	813	7,7%	23,2%
08:00 - 08:59	755	7,2%	30,4%
09:00 - 09:59	656	6,2%	36,6%
10:00 - 10:59	625	6,0%	42,6%
11:00 - 11:59	560	5,3%	47,9%
12:00 - 12:59	556	5,3%	53,2%
13:00 - 13:59	605	5,8%	59,0%
14:00 - 14:59	647	6,2%	65,1%
15:00 - 15:59	673	6,4%	71,6%
16:00 - 16:59	675	6,4%	78,0%
17:00 - 17:59	645	6,1%	84,1%
18:00 - 18:59	605	5,8%	89,9%
19:00 - 19:59	455	4,3%	94,2%
20:00 - 20:59	318	3,0%	97,3%
21:00 - 21:59	168	1,6%	98,9%
22:00 - 22:59	80	0,8%	99,6%
23:00 - 23:59	40	0,4%	100,0%
	<b>10.499</b>	<b>100%</b>	<b>100%</b>

Max. / Stunde	Gesamt
Zeitraum	06:30 - 07:30
Fahrzeuge	952

Frequenz freifahrender Fahrzeuge pro Geschwindigkeitsklasse:

von - bis (km/h)	Anzahl	Prozent	kumuliert
00 - 10	10	0,1%	0,1%
11 - 20	180	2,7%	2,8%
21 - 30	404	6,0%	8,9%
31 - 40	1.112	16,6%	25,4%
41 - 50	2.759	41,1%	66,6%
51 - 60	1.898	28,3%	94,9%
61 - 70	313	4,7%	99,6%
71 - 80	26	0,4%	99,9%
81 - 90	4	0,1%	100,0%
91 - 100	0	0,0%	100,0%
101 - 110	0	0,0%	100,0%
111 - 120	0	0,0%	100,0%
121 - 130	0	0,0%	100,0%
> 130	0	0,0%	100,0%
	<b>6.706</b>	<b>100%</b>	<b>100%</b>

Freifahrend = freie Geschwindigkeitswahl möglich (kein vorausfahrendes Fahrzeug, Zeitlücke > 8 sek.)

**13.3 Geschwindigkeiten**

	Gesamt	Freifahrend	Kolonne
Anzahl PKW	10.029	6.348	3.681
Anzahl SV	470	358	112
V <sub>ERLAUBT</sub> (PKW/LKW)	50/50		
V <sub>MIN</sub>	8	8	10
V <sub>MAX</sub>	86	86	77
V <sub>MITTEL</sub>	45	46	44
Standardabweichung	10	10	10
V <sub>85</sub>	54	55	53
Überschreiter	3.069/124	2.136/105	933/19
Überschreiter in %	30,6%/26,4%	33,6%/29,3%	25,3%/17,0%

#### 14.1 Allgemeine Informationen

Ortsname: Stocking  
Straße: Stocking 38  
Straßenkm.:  
**Richtung: Wildon (Westen)**  
**Zeitraum: Fr. 21.09.18 (00:00-23:59)**  
Limit PKW: 50 km/h  
Limit LKW: 50 km/h

#### 14.2 Frequenzen

Kfz Typ	Anzahl	Prozent
PKW	2.438	94%
Schwerverkehr	165	6%
	<b>2.603</b>	<b>100%</b>

#### Frequenz pro Stunde:

Zeitraum	Anzahl	Prozent	kumuliert
00:00 - 00:59	1	0,0%	0,0%
01:00 - 01:59	3	0,1%	0,2%
02:00 - 02:59	3	0,1%	0,3%
03:00 - 03:59	15	0,6%	0,8%
04:00 - 04:59	27	1,0%	1,9%
05:00 - 05:59	144	5,5%	7,4%
06:00 - 06:59	<b>265</b>	<b>10,2%</b>	<b>17,6%</b>
07:00 - 07:59	220	8,5%	26,0%
08:00 - 08:59	182	7,0%	33,0%
09:00 - 09:59	148	5,7%	38,7%
10:00 - 10:59	131	5,0%	43,8%
11:00 - 11:59	118	4,5%	48,3%
12:00 - 12:59	106	4,1%	52,4%
13:00 - 13:59	158	6,1%	58,4%
14:00 - 14:59	186	7,1%	65,6%
15:00 - 15:59	149	5,7%	71,3%
16:00 - 16:59	174	6,7%	78,0%
17:00 - 17:59	153	5,9%	83,9%
18:00 - 18:59	135	5,2%	89,1%
19:00 - 19:59	125	4,8%	93,9%
20:00 - 20:59	72	2,8%	96,6%
21:00 - 21:59	44	1,7%	98,3%
22:00 - 22:59	26	1,0%	99,3%
23:00 - 23:59	18	0,7%	100,0%
	<b>2.603</b>	<b>100%</b>	<b>100%</b>

Max. / Stunde	Gesamt
Zeitraum	06:30 - 07:30
Fahrzeuge	282

Frequenz freifahrender Fahrzeuge pro Geschwindigkeitsklasse:

von - bis (km/h)	Anzahl	Prozent	kumuliert
00 - 10	2	0,1%	0,1%
11 - 20	30	1,9%	2,0%
21 - 30	105	6,7%	8,7%
31 - 40	285	18,1%	26,7%
41 - 50	690	43,7%	70,5%
51 - 60	400	25,3%	95,8%
61 - 70	60	3,8%	99,6%
71 - 80	5	0,3%	99,9%
81 - 90	1	0,1%	100,0%
91 - 100	0	0,0%	100,0%
101 - 110	0	0,0%	100,0%
111 - 120	0	0,0%	100,0%
121 - 130	0	0,0%	100,0%
> 130	0	0,0%	100,0%
	<b>1.578</b>	<b>100%</b>	<b>100%</b>

Freifahrend = freie Geschwindigkeitswahl möglich (kein vorausfahrendes Fahrzeug, Zeitlücke > 8 sek.)

**14.3 Geschwindigkeiten**

	Gesamt	Freifahrend	Kolonne
Anzahl PKW	2.438	1.456	982
Anzahl SV	165	122	43
V <sub>ERLAUBT</sub> (PKW/LKW)	50/50		
V <sub>MIN</sub>	9	9	10
V <sub>MAX</sub>	86	86	68
V <sub>MITTEL</sub>	45	45	44
Standardabweichung	10	10	10
V <sub>85</sub>	53	54	53
Überschreiter	655/45	429/37	226/8
Überschreiter in %	26,9%/27,3%	29,5%/30,3%	23,0%/18,6%

### 15.1 Allgemeine Informationen

Ortsname: Stocking  
Straße: Stocking 38  
Straßenkm.:  
**Richtung: Wildon (Westen)**  
**Zeitraum: Sa. 22.09.18 (00:00-23:59)**  
Limit PKW: 50 km/h  
Limit LKW: 50 km/h

### 15.2 Frequenzen

Kfz Typ	Anzahl	Prozent
PKW	1.589	99%
Schwerverkehr	17	1%
	<b>1.606</b>	<b>100%</b>

#### Frequenz pro Stunde:

Zeitraum	Anzahl	Prozent	kumuliert
00:00 - 00:59	12	0,7%	0,7%
01:00 - 01:59	1	0,1%	0,8%
02:00 - 02:59	6	0,4%	1,2%
03:00 - 03:59	4	0,2%	1,4%
04:00 - 04:59	10	0,6%	2,1%
05:00 - 05:59	42	2,6%	4,7%
06:00 - 06:59	19	1,2%	5,9%
07:00 - 07:59	69	4,3%	10,1%
08:00 - 08:59	126	7,8%	18,0%
09:00 - 09:59	141	8,8%	26,8%
10:00 - 10:59	<b>160</b>	10,0%	36,7%
11:00 - 11:59	128	8,0%	44,7%
12:00 - 12:59	122	7,6%	52,3%
13:00 - 13:59	90	5,6%	57,9%
14:00 - 14:59	96	6,0%	63,9%
15:00 - 15:59	138	8,6%	72,5%
16:00 - 16:59	92	5,7%	78,2%
17:00 - 17:59	98	6,1%	84,3%
18:00 - 18:59	71	4,4%	88,7%
19:00 - 19:59	74	4,6%	93,3%
20:00 - 20:59	45	2,8%	96,1%
21:00 - 21:59	31	1,9%	98,1%
22:00 - 22:59	17	1,1%	99,1%
23:00 - 23:59	14	0,9%	100,0%
	<b>1.606</b>	<b>100%</b>	<b>100%</b>

Max. / Stunde	Gesamt
Zeitraum	09:15 - 10:15
Fahrzeuge	165



Frequenz freifahrender Fahrzeuge pro Geschwindigkeitsklasse:

von - bis (km/h)	Anzahl	Prozent	kumuliert
00 - 10	0	0,0%	0,0%
11 - 20	0	0,0%	0,0%
21 - 30	10	0,9%	0,9%
31 - 40	129	11,2%	12,0%
41 - 50	463	40,1%	52,1%
51 - 60	461	39,9%	92,0%
61 - 70	88	7,6%	99,6%
71 - 80	5	0,4%	100,0%
81 - 90	0	0,0%	100,0%
91 - 100	0	0,0%	100,0%
101 - 110	0	0,0%	100,0%
111 - 120	0	0,0%	100,0%
121 - 130	0	0,0%	100,0%
> 130	0	0,0%	100,0%
	<b>1.156</b>	<b>100%</b>	<b>100%</b>

Freifahrend = freie Geschwindigkeitswahl möglich (kein vorausfahrendes Fahrzeug, Zeitlücke > 8 sek.)

**15.3 Geschwindigkeiten**

	Gesamt	Freifahrend	Kolonne
Anzahl PKW	1.589	1.143	446
Anzahl SV	17	13	4
V <sub>ERLAUBT</sub> (PKW/LKW)	50/50		
V <sub>MIN</sub>	22	24	22
V <sub>MAX</sub>	76	76	70
V <sub>MITTEL</sub>	50	50	48
Standardabweichung	8	8	7
V <sub>85</sub>	57	58	55
Überschreiter	726/6	549/5	177/1
Überschreiter in %	45,7%/35,3%	48,0%/38,5%	39,7%/25,0%

### 16.1 Allgemeine Informationen

Ortsname: Stocking  
Straße: Stocking 38  
Straßenkm.:  
**Richtung: Wildon (Westen)**  
**Zeitraum: So. 23.09.18 (00:00-23:59)**  
Limit PKW: 50 km/h  
Limit LKW: 50 km/h

### 16.2 Frequenzen

Kfz Typ	Anzahl	Prozent
PKW	1.385	99%
Schwerverkehr	16	1%
	<b>1.401</b>	<b>100%</b>

#### Frequenz pro Stunde:

Zeitraum	Anzahl	Prozent	kumuliert
00:00 - 00:59	11	0,8%	0,8%
01:00 - 01:59	3	0,2%	1,0%
02:00 - 02:59	4	0,3%	1,3%
03:00 - 03:59	5	0,4%	1,6%
04:00 - 04:59	16	1,1%	2,8%
05:00 - 05:59	14	1,0%	3,8%
06:00 - 06:59	20	1,4%	5,2%
07:00 - 07:59	35	2,5%	7,7%
08:00 - 08:59	87	6,2%	13,9%
09:00 - 09:59	83	5,9%	19,8%
10:00 - 10:59	82	5,9%	25,7%
11:00 - 11:59	96	6,9%	32,5%
12:00 - 12:59	88	6,3%	38,8%
13:00 - 13:59	109	7,8%	46,6%
14:00 - 14:59	124	8,9%	55,5%
15:00 - 15:59	<b>125</b>	8,9%	64,4%
16:00 - 16:59	101	7,2%	71,6%
17:00 - 17:59	118	8,4%	80,0%
18:00 - 18:59	109	7,8%	87,8%
19:00 - 19:59	88	6,3%	94,1%
20:00 - 20:59	48	3,4%	97,5%
21:00 - 21:59	25	1,8%	99,3%
22:00 - 22:59	9	0,6%	99,9%
23:00 - 23:59	1	0,1%	100,0%
	<b>1.401</b>	<b>100%</b>	<b>100%</b>

Max. / Stunde	Gesamt
Zeitraum	15:30 - 16:30
Fahrzeuge	133

Frequenz freifahrender Fahrzeuge pro Geschwindigkeitsklasse:

von - bis (km/h)	Anzahl	Prozent	kumuliert
00 - 10	0	0,0%	0,0%
11 - 20	7	0,7%	0,7%
21 - 30	12	1,2%	1,9%
31 - 40	102	9,9%	11,8%
41 - 50	430	41,9%	53,7%
51 - 60	395	38,5%	92,1%
61 - 70	72	7,0%	99,1%
71 - 80	7	0,7%	99,8%
81 - 90	2	0,2%	100,0%
91 - 100	0	0,0%	100,0%
101 - 110	0	0,0%	100,0%
111 - 120	0	0,0%	100,0%
121 - 130	0	0,0%	100,0%
> 130	0	0,0%	100,0%
	<b>1.027</b>	<b>100%</b>	<b>100%</b>

Freifahrend = freie Geschwindigkeitswahl möglich (kein vorausfahrendes Fahrzeug, Zeitlücke > 8 sek.)

**16.3 Geschwindigkeiten**

	Gesamt	Freifahrend	Kolonne
Anzahl PKW	1.385	1.013	372
Anzahl SV	16	14	2
V <sub>ERLAUBT</sub> (PKW/LKW)	50/50		
V <sub>MIN</sub>	16	16	18
V <sub>MAX</sub>	84	84	77
V <sub>MITTEL</sub>	49	50	48
Standardabweichung	8	8	8
V <sub>85</sub>	57	58	56
Überschreiter	613/10	467/9	146/1
Überschreiter in %	44,3%/62,5%	46,1%/64,3%	39,2%/50,0%

### 17.1 Allgemeine Informationen

Ortsname: Stocking  
Straße: Stocking 38  
Straßenkm.:  
**Richtung: Wildon (Westen)**  
**Zeitraum: Mo. 24.09.18 (00:00-23:59)**  
Limit PKW: 50 km/h  
Limit LKW: 50 km/h

### 17.2 Frequenzen

Kfz Typ	Anzahl	Prozent
PKW	2.394	95%
Schwerverkehr	121	5%
	<b>2.515</b>	<b>100%</b>

#### Frequenz pro Stunde:

Zeitraum	Anzahl	Prozent	kumuliert
00:00 - 00:59	2	0,1%	0,1%
01:00 - 01:59	3	0,1%	0,2%
02:00 - 02:59	1	0,0%	0,2%
03:00 - 03:59	11	0,4%	0,7%
04:00 - 04:59	28	1,1%	1,8%
05:00 - 05:59	172	6,8%	8,6%
06:00 - 06:59	<b>323</b>	<b>12,8%</b>	<b>21,5%</b>
07:00 - 07:59	269	10,7%	32,2%
08:00 - 08:59	178	7,1%	39,2%
09:00 - 09:59	136	5,4%	44,7%
10:00 - 10:59	121	4,8%	49,5%
11:00 - 11:59	100	4,0%	53,4%
12:00 - 12:59	134	5,3%	58,8%
13:00 - 13:59	129	5,1%	63,9%
14:00 - 14:59	128	5,1%	69,0%
15:00 - 15:59	140	5,6%	74,6%
16:00 - 16:59	156	6,2%	80,8%
17:00 - 17:59	128	5,1%	85,8%
18:00 - 18:59	135	5,4%	91,2%
19:00 - 19:59	81	3,2%	94,4%
20:00 - 20:59	86	3,4%	97,9%
21:00 - 21:59	37	1,5%	99,3%
22:00 - 22:59	15	0,6%	99,9%
23:00 - 23:59	2	0,1%	100,0%
	<b>2.515</b>	<b>100%</b>	<b>100%</b>

Max. / Stunde	Gesamt
Zeitraum	06:15 - 07:15
Fahrzeuge	328

Frequenz freifahrender Fahrzeuge pro Geschwindigkeitsklasse:

von - bis (km/h)	Anzahl	Prozent	kumuliert
00 - 10	3	0,2%	0,2%
11 - 20	64	4,3%	4,5%
21 - 30	119	8,0%	12,5%
31 - 40	280	18,8%	31,2%
41 - 50	602	40,3%	71,6%
51 - 60	363	24,3%	95,9%
61 - 70	58	3,9%	99,8%
71 - 80	3	0,2%	100,0%
81 - 90	0	0,0%	100,0%
91 - 100	0	0,0%	100,0%
101 - 110	0	0,0%	100,0%
111 - 120	0	0,0%	100,0%
121 - 130	0	0,0%	100,0%
> 130	0	0,0%	100,0%
	<b>1.492</b>	<b>100%</b>	<b>100%</b>

Freifahrend = freie Geschwindigkeitswahl möglich (kein vorausfahrendes Fahrzeug, Zeitlücke > 8 sek.)

**17.3 Geschwindigkeiten**

	Gesamt	Freifahrend	Kolonne
Anzahl PKW	2.394	1.396	998
Anzahl SV	121	96	25
V <sub>ERLAUBT</sub> (PKW/LKW)	50/50		
V <sub>MIN</sub>	9	9	13
V <sub>MAX</sub>	77	75	77
V <sub>MITTEL</sub>	44	44	43
Standardabweichung	11	11	10
V <sub>85</sub>	54	54	53
Überschreiter	645/29	398/26	247/3
Überschreiter in %	26,9%/24,0%	28,5%/27,1%	24,7%/12,0%

### 18.1 Allgemeine Informationen

Ortsname: Stocking  
Straße: Stocking 38  
Straßenkm.:  
**Richtung: Wildon (Westen)**  
**Zeitraum: Di. 25.09.18 (00:00-23:59)**  
Limit PKW: 50 km/h  
Limit LKW: 50 km/h

### 18.2 Frequenzen

Kfz Typ	Anzahl	Prozent
PKW	2.223	94%
Schwerverkehr	151	6%
	<b>2.374</b>	<b>100%</b>

#### Frequenz pro Stunde:

Zeitraum	Anzahl	Prozent	kumuliert
00:00 - 00:59	1	0,0%	0,0%
01:00 - 01:59	3	0,1%	0,2%
02:00 - 02:59	3	0,1%	0,3%
03:00 - 03:59	15	0,6%	0,9%
04:00 - 04:59	27	1,1%	2,1%
05:00 - 05:59	144	6,1%	8,1%
06:00 - 06:59	<b>265</b>	<b>11,2%</b>	<b>19,3%</b>
07:00 - 07:59	220	9,3%	28,6%
08:00 - 08:59	182	7,7%	36,2%
09:00 - 09:59	148	6,2%	42,5%
10:00 - 10:59	131	5,5%	48,0%
11:00 - 11:59	118	5,0%	52,9%
12:00 - 12:59	106	4,5%	57,4%
13:00 - 13:59	119	5,0%	62,4%
14:00 - 14:59	113	4,8%	67,2%
15:00 - 15:59	121	5,1%	72,3%
16:00 - 16:59	152	6,4%	78,7%
17:00 - 17:59	148	6,2%	84,9%
18:00 - 18:59	155	6,5%	91,4%
19:00 - 19:59	87	3,7%	95,1%
20:00 - 20:59	67	2,8%	97,9%
21:00 - 21:59	31	1,3%	99,2%
22:00 - 22:59	13	0,5%	99,8%
23:00 - 23:59	5	0,2%	100,0%
	<b>2.374</b>	<b>100%</b>	<b>100%</b>

Max. / Stunde	Gesamt
Zeitraum	06:30 - 07:30
Fahrzeuge	282

Frequenz freifahrender Fahrzeuge pro Geschwindigkeitsklasse:

von - bis (km/h)	Anzahl	Prozent	kumuliert
00 - 10	5	0,3%	0,3%
11 - 20	79	5,4%	5,8%
21 - 30	158	10,9%	16,7%
31 - 40	316	21,7%	38,4%
41 - 50	574	39,5%	77,9%
51 - 60	279	19,2%	97,1%
61 - 70	35	2,4%	99,5%
71 - 80	6	0,4%	99,9%
81 - 90	1	0,1%	100,0%
91 - 100	0	0,0%	100,0%
101 - 110	0	0,0%	100,0%
111 - 120	0	0,0%	100,0%
121 - 130	0	0,0%	100,0%
> 130	0	0,0%	100,0%
	<b>1.453</b>	<b>100%</b>	<b>100%</b>

Freifahrend = freie Geschwindigkeitswahl möglich (kein vorausfahrendes Fahrzeug, Zeitlücke > 8 sek.)

**18.3 Geschwindigkeiten**

	Gesamt	Freifahrend	Kolonne
Anzahl PKW	2.223	1.340	883
Anzahl SV	151	113	38
V <sub>ERLAUBT</sub> (PKW/LKW)	50/50		
V <sub>MIN</sub>	8	8	10
V <sub>MAX</sub>	86	86	69
V <sub>MITTEL</sub>	42	42	41
Standardabweichung	11	11	11
V <sub>85</sub>	52	52	51
Überschreiter	430/34	293/28	137/6
Überschreiter in %	19,3%/22,5%	21,9%/24,8%	15,5%/15,8%