

## Geschwindigkeitsmessung, Verkehrszählung

### **Wildon**

St.-Georgener-Straße 8

Freitag, 21. September 2018 00:00 Uhr bis  
Donnerstag, 27. September 2018 23:59 Uhr

## Erläuterungen

Die Verkehrszählung bzw. Geschwindigkeitsmessung erfolgt mittels Seitenradargerät, das am Straßenrand angebracht wird. Dabei wird der gesamte Fahrzeugverkehr im gewählten Zeitraum erfasst, wobei Fahrtrichtung, Länge und Geschwindigkeit der einzelnen Fahrzeuge erhoben werden. Die Auswertung der Daten beinhaltet neben der Tagesganglinie der Verkehrsmengen auch die verkehrstechnisch maßgeblichen Werte einer Geschwindigkeitsmessung, wie Mittelwert, 85%-Grenze, Maximalwert, etc. für beide Fahrtrichtungen.

Die Differenzierung der Fahrzeugklassen erfolgt über die gemessenen Fahrzeuglängen. Unterschieden wird zwischen Pkw und Schwerverkehr. Werte mit einer Länge unter 1m sind in der vorliegenden Auswertung nicht berücksichtigt. Beim Schwerverkehr sind auch Busse, Traktoren und ggf. auch Pkw mit Anhänger sowie knapp hintereinander fahrende Kfz inbegriffen.

### Fotodokumentation

#### Richtung Stocking



#### Richtung Wildon



## Seitenradarmessung

Messstandort: Wildon, St.-Georgener-Straße 8  
 Untersuchungszeitraum: Fr. 21.09.18 (00:00) - Do. 27.09.18 (23:59)

Zul. Höchstgeschwindigkeit: PKW: 50 km/h  
 LKW: 50 km/h

### Ergebnisübersicht für beide Fahrrichtungen

| Alle Kfz                  | Wildon, St.-Georgener-Straße 8<br>Querschnitt (Stocking (Osten)/Wildon (Westen)) |                 |             |              |                   |
|---------------------------|--|-----------------|-------------|--------------|-------------------|
|                           | Anzahl Kfz   | v Mittel [km/h] | v 85 [km/h] | v MAX [km/h] | Überschreiter [%] |
| Fr.21.09.18 (00:00-23:59) | 4.813  | 45              | 51          | 90           | 18,4%             |
| Sa.22.09.18 (00:00-23:59) | 2.600  | 45              | 51          | 80           | 16,9%             |
| So.23.09.18 (00:00-23:59) | 2.158  | 46              | 52          | 79           | 20,0%             |
| Mo.24.09.18 (00:00-23:59) | 4.419  | 44              | 51          | 78           | 15,4%             |
| Di.25.09.18 (00:00-23:59) | 4.695  | 46              | 53          | 88           | 24,3%             |
| Mi.26.09.18 (00:00-23:59) | 4.696  | 47              | 53          | 79           | 26,1%             |
| Do.27.09.18 (00:00-23:59) | 4.727  | 46              | 52          | 83           | 22,4%             |
| <b>Gesamt</b>             | <b>28.108</b>  | <b>46</b>       | <b>52</b>   | <b>90</b>    | <b>20,9%</b>      |

| Freifahrende Kfz*         | Wildon, St.-Georgener-Straße 8<br>Querschnitt (Stocking (Osten)/Wildon (Westen)) |                 |             |              |                   |
|---------------------------|--|-----------------|-------------|--------------|-------------------|
|                           | Anzahl Kfz   | v Mittel [km/h] | v 85 [km/h] | v MAX [km/h] | Überschreiter [%] |
| Fr.21.09.18 (00:00-23:59) | 2.705  | 46              | 52          | 90           | 22,1%             |
| Sa.22.09.18 (00:00-23:59) | 1.688  | 45              | 52          | 80           | 19,3%             |
| So.23.09.18 (00:00-23:59) | 1.535  | 46              | 52          | 79           | 22,4%             |
| Mo.24.09.18 (00:00-23:59) | 2.372  | 45              | 52          | 71           | 19,2%             |
| Di.25.09.18 (00:00-23:59) | 2.610  | 47              | 54          | 88           | 30,0%             |
| Mi.26.09.18 (00:00-23:59) | 2.635  | 47              | 54          | 79           | 30,4%             |
| Do.27.09.18 (00:00-23:59) | 2.559  | 47              | 54          | 83           | 27,7%             |
| <b>Gesamt</b>             | <b>16.104</b>  | <b>46</b>       | <b>53</b>   | <b>90</b>    | <b>24,9%</b>      |

Freifahrend = freie Geschwindigkeitswahl möglich (kein vorausfahrendes Fahrzeug, Zeitlücke > 8 sek.)

**Ergebnisübersicht nach Fahrrichtungen getrennt: Alle Kfz**

| Alle Kfz                  | Wildon, St.-Georgener-Straße 8<br>Ri. Stocking (Osten) |                    |                |                 |                      |
|---------------------------|--|--------------------|----------------|-----------------|----------------------|
|                           | Anzahl<br>Kfz  | v Mittel<br>[km/h] | v 85<br>[km/h] | v MAX<br>[km/h] | Überschreiter<br>[%] |
| Fr.21.09.18 (00:00-23:59) | 3.599  | 45                 | 51             | 90              | 18,2%                |
| Sa.22.09.18 (00:00-23:59) | 2.349  | 45                 | 51             | 74              | 16,6%                |
| So.23.09.18 (00:00-23:59) | 1.832  | 46                 | 52             | 79              | 19,9%                |
| Mo.24.09.18 (00:00-23:59) | 3.598  | 45                 | 51             | 78              | 15,5%                |
| Di.25.09.18 (00:00-23:59) | 3.573  | 46                 | 53             | 75              | 24,1%                |
| Mi.26.09.18 (00:00-23:59) | 3.586  | 47                 | 53             | 79              | 27,3%                |
| Do.27.09.18 (00:00-23:59) | 3.659  | 46                 | 52             | 83              | 22,2%                |
| <b>Gesamt</b>             | <b>22.196</b>  | <b>46</b>          | <b>52</b>      | <b>90</b>       | <b>20,8%</b>         |

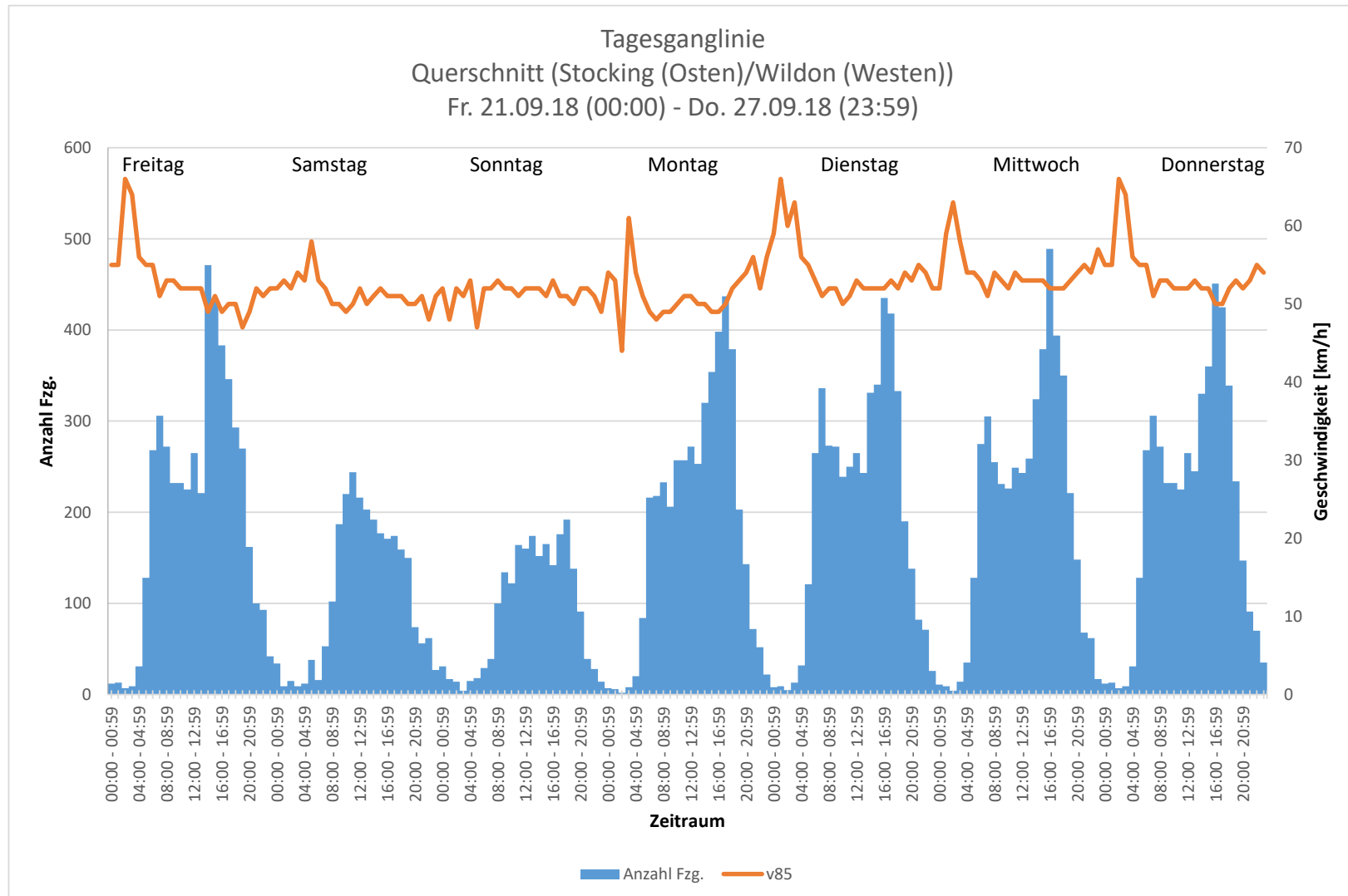
| Alle Kfz                  | Wildon, St.-Georgener-Straße 8<br>Ri. Wildon (Westen) |                    |                |                 |                      |
|---------------------------|---|--------------------|----------------|-----------------|----------------------|
|                           | Anzahl<br>Kfz   | v Mittel<br>[km/h] | v 85<br>[km/h] | v MAX<br>[km/h] | Überschreiter<br>[%] |
| Fr.21.09.18 (00:00-23:59) | 1.214   | 44                 | 52             | 82              | 18,9%                |
| Sa.22.09.18 (00:00-23:59) | 251   | 45                 | 52             | 80              | 19,5%                |
| So.23.09.18 (00:00-23:59) | 326   | 46                 | 51             | 73              | 20,9%                |
| Mo.24.09.18 (00:00-23:59) | 821   | 43                 | 50             | 71              | 14,9%                |
| Di.25.09.18 (00:00-23:59) | 1.122   | 46                 | 53             | 88              | 24,7%                |
| Mi.26.09.18 (00:00-23:59) | 1.110   | 46                 | 52             | 77              | 22,3%                |
| Do.27.09.18 (00:00-23:59) | 1.068   | 45                 | 53             | 82              | 23,4%                |
| <b>Gesamt</b>             | <b>5.912</b>  | <b>45</b>          | <b>52</b>      | <b>88</b>       | <b>21,0%</b>         |

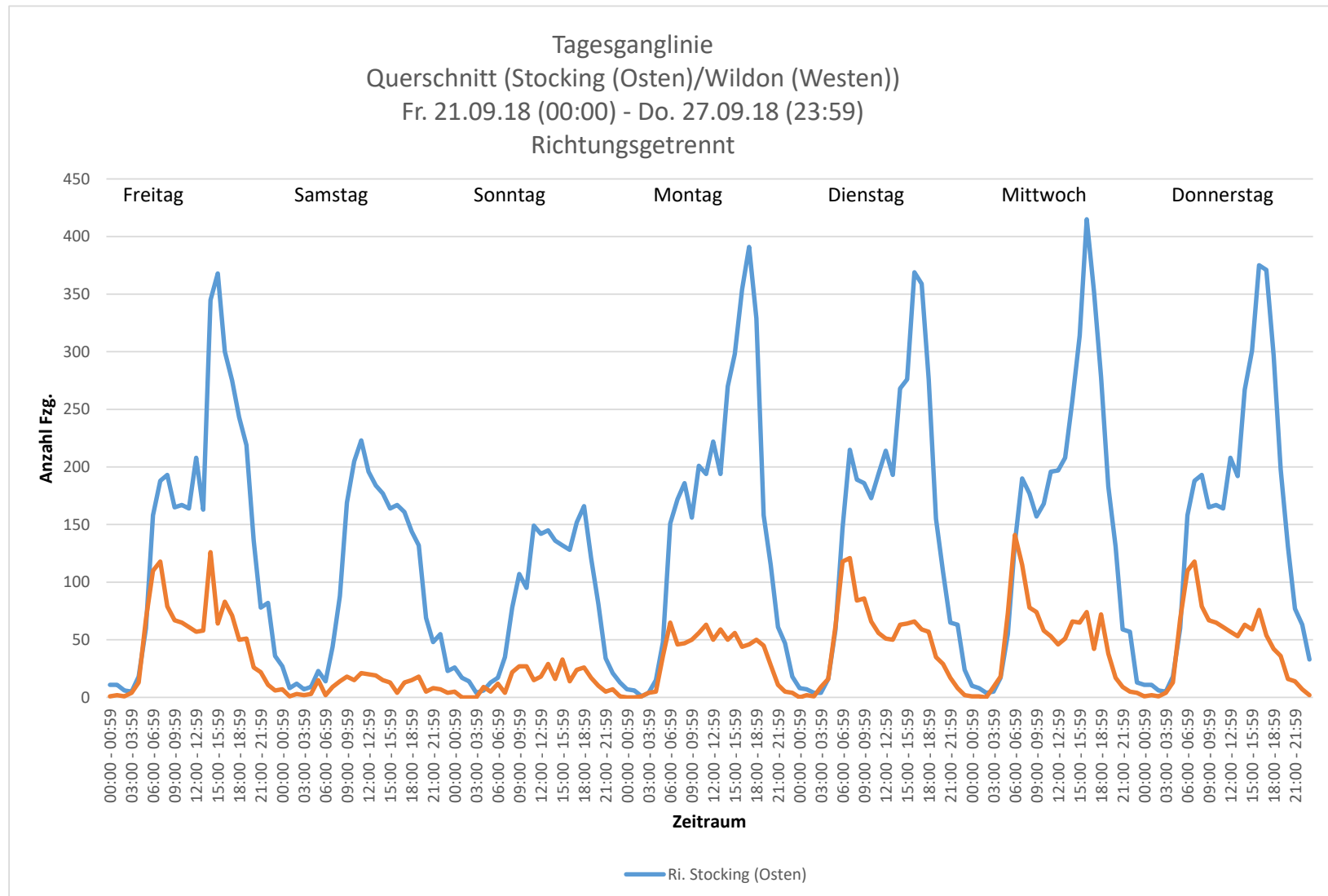
**Ergebnisübersicht nach Fahrrichtungen getrennt: Freifahrende Kfz**

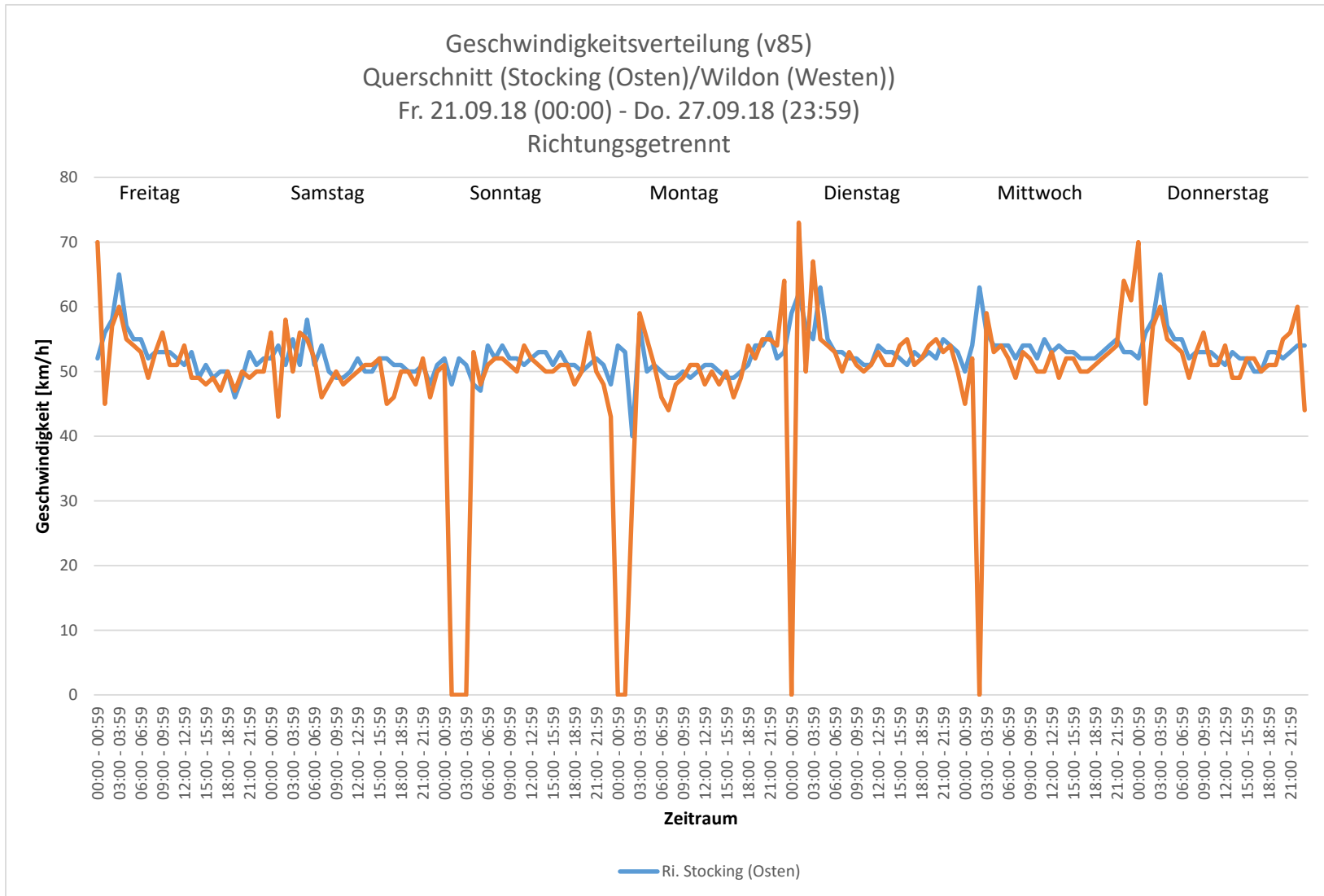
| Freifahrende Kfz*         | Wildon, St.-Georgener-Straße 8<br>Ri. Stocking (Osten) |                    |                |                 |                      |
|---------------------------|--|--------------------|----------------|-----------------|----------------------|
|                           | Anzahl<br>Kfz  | v Mittel<br>[km/h] | v 85<br>[km/h] | v MAX<br>[km/h] | Überschreiter<br>[%] |
| Fr.21.09.18 (00:00-23:59) | 1.754  | 46                 | 53             | 90              | 23,6%                |
| Sa.22.09.18 (00:00-23:59) | 1.449  | 46                 | 52             | 74              | 19,2%                |
| So.23.09.18 (00:00-23:59) | 1.230  | 46                 | 52             | 79              | 22,4%                |
| Mo.24.09.18 (00:00-23:59) | 1.675  | 46                 | 52             | 67              | 20,5%                |
| Di.25.09.18 (00:00-23:59) | 1.710  | 48                 | 54             | 75              | 31,4%                |
| Mi.26.09.18 (00:00-23:59) | 1.762  | 48                 | 54             | 79              | 33,1%                |
| Do.27.09.18 (00:00-23:59) | 1.731  | 47                 | 54             | 83              | 29,2%                |
| <b>Gesamt</b>             | <b>11.311</b>  | <b>47</b>          | <b>53</b>      | <b>90</b>       | <b>26,0%</b>         |

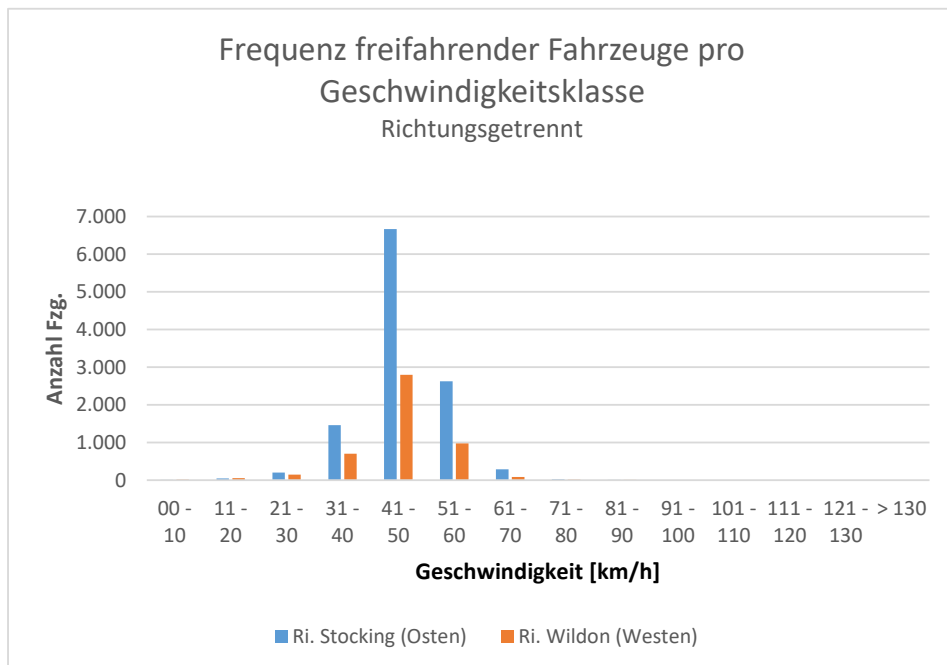
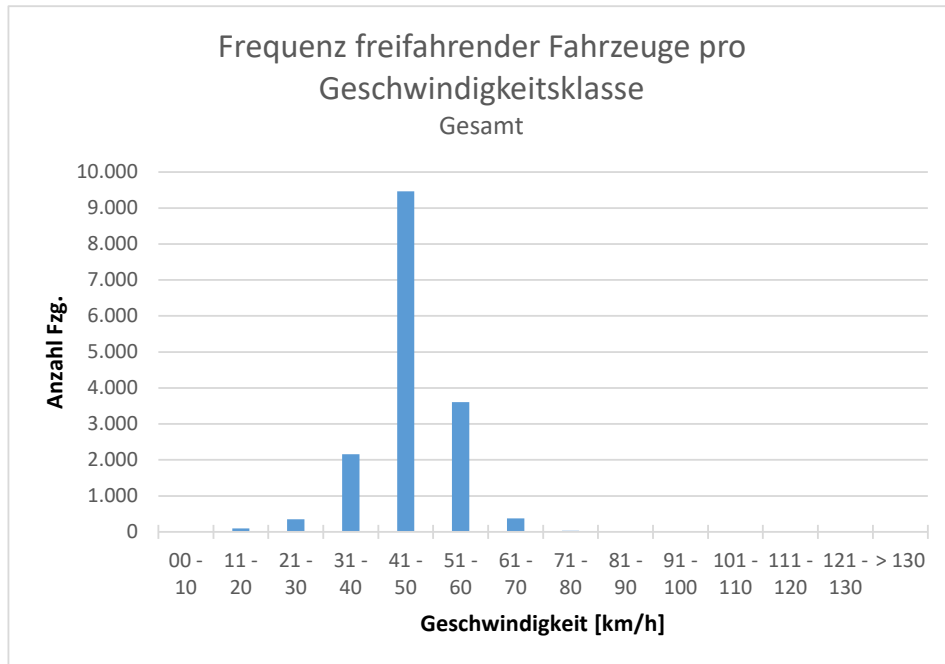
| Freifahrende Kfz*         | Wildon, St.-Georgener-Straße 8<br>Ri. Wildon (Westen) |                    |                |                 |                      |
|---------------------------|---|--------------------|----------------|-----------------|----------------------|
|                           | Anzahl<br>Kfz   | v Mittel<br>[km/h] | v 85<br>[km/h] | v MAX<br>[km/h] | Überschreiter<br>[%] |
| Fr.21.09.18 (00:00-23:59) | 951   | 45                 | 52             | 82              | 19,2%                |
| Sa.22.09.18 (00:00-23:59) | 239   | 45                 | 52             | 80              | 19,7%                |
| So.23.09.18 (00:00-23:59) | 305   | 46                 | 51             | 73              | 22,3%                |
| Mo.24.09.18 (00:00-23:59) | 697   | 43                 | 51             | 71              | 16,2%                |
| Di.25.09.18 (00:00-23:59) | 900   | 47                 | 53             | 88              | 27,3%                |
| Mi.26.09.18 (00:00-23:59) | 873   | 47                 | 53             | 77              | 25,0%                |
| Do.27.09.18 (00:00-23:59) | 828   | 46                 | 53             | 82              | 24,8%                |
| <b>Gesamt</b>             | <b>4.793</b>  | <b>46</b>          | <b>52</b>      | <b>88</b>       | <b>22,5%</b>         |

Freifahrend = freie Geschwindigkeitwahl möglich (kein vorausfahrendes Fahrzeug, Zeitlücke &gt; 8 sek.)











# **Detailergebnisse**

## **Beide Fahrtrichtungen Querschnitt**

### 1.1 Allgemeine Informationen

Ortsname: Wildon  
Straße: St.-Georgener-Straße 8  
Straßenkm.:  
Richtung: **Querschnitt (Stocking (Osten)/Wildon (Westen))**  
Zeitraum: **Fr. 21.09.18 (00:00) - Do. 27.09.18 (23:59)**  
Limit PKW: 50 km/h  
Limit LKW: 50 km/h

### 1.2 Frequenzen

| Kfz Typ       | Anzahl        | Prozent     |
|---------------|---------------|-------------|
| PKW           | 27.711        | 99%         |
| Schwerverkehr | 397           | 1%          |
|               | <b>28.108</b> | <b>100%</b> |

#### Frequenz pro Stunde:

| Zeitraum      | Anzahl        | Prozent     | kumuliert   |
|---------------|---------------|-------------|-------------|
| 00:00 - 00:59 | 115           | 0,4%        | 0,4%        |
| 01:00 - 01:59 | 76            | 0,3%        | 0,7%        |
| 02:00 - 02:59 | 54            | 0,2%        | 0,9%        |
| 03:00 - 03:59 | 66            | 0,2%        | 1,1%        |
| 04:00 - 04:59 | 176           | 0,6%        | 1,7%        |
| 05:00 - 05:59 | 645           | 2,3%        | 4,0%        |
| 06:00 - 06:59 | 1.337         | 4,8%        | 8,8%        |
| 07:00 - 07:59 | 1.563         | 5,6%        | 14,3%       |
| 08:00 - 08:59 | 1.507         | 5,4%        | 19,7%       |
| 09:00 - 09:59 | 1.494         | 5,3%        | 25,0%       |
| 10:00 - 10:59 | 1.528         | 5,4%        | 30,5%       |
| 11:00 - 11:59 | 1.614         | 5,7%        | 36,2%       |
| 12:00 - 12:59 | 1.686         | 6,0%        | 42,2%       |
| 13:00 - 13:59 | 1.598         | 5,7%        | 47,9%       |
| 14:00 - 14:59 | 2.120         | 7,5%        | 55,4%       |
| 15:00 - 15:59 | 2.207         | 7,9%        | 63,3%       |
| 16:00 - 16:59 | <b>2.469</b>  | 8,8%        | 72,1%       |
| 17:00 - 17:59 | 2.370         | 8,4%        | 80,5%       |
| 18:00 - 18:59 | 2.045         | 7,3%        | 87,8%       |
| 19:00 - 19:59 | 1.406         | 5,0%        | 92,8%       |
| 20:00 - 20:59 | 903           | 3,2%        | 96,0%       |
| 21:00 - 21:59 | 508           | 1,8%        | 97,8%       |
| 22:00 - 22:59 | 438           | 1,6%        | 99,3%       |
| 23:00 - 23:59 | 183           | 0,7%        | 100,0%      |
|               | <b>28.108</b> | <b>100%</b> | <b>100%</b> |

| Max. / Stunde | Gesamt        |
|---------------|---------------|
| Zeitraum      | 16:00 - 17:00 |
| Fahrzeuge     | 2.469         |

Frequenz freifahrender Fahrzeuge pro Geschwindigkeitsklasse:

| von - bis (km/h) | Anzahl        | Prozent     | kumuliert   |
|------------------|---------------|-------------|-------------|
| 00 - 10          | 17            | 0,1%        | 0,1%        |
| 11 - 20          | 98            | 0,6%        | 0,7%        |
| 21 - 30          | 353           | 2,2%        | 2,9%        |
| 31 - 40          | 2.156         | 13,4%       | 16,3%       |
| 41 - 50          | 9.463         | 58,8%       | 75,1%       |
| 51 - 60          | 3.604         | 22,4%       | 97,4%       |
| 61 - 70          | 374           | 2,3%        | 99,8%       |
| 71 - 80          | 33            | 0,2%        | 100,0%      |
| 81 - 90          | 6             | 0,0%        | 100,0%      |
| 91 - 100         | 0             | 0,0%        | 100,0%      |
| 101 - 110        | 0             | 0,0%        | 100,0%      |
| 111 - 120        | 0             | 0,0%        | 100,0%      |
| 121 - 130        | 0             | 0,0%        | 100,0%      |
| > 130            | 0             | 0,0%        | 100,0%      |
|                  | <b>16.104</b> | <b>100%</b> | <b>100%</b> |

Freifahrend = freie Geschwindigkeitswahl möglich (kein vorausfahrendes Fahrzeug, Zeitlücke > 8 sek.)

**1.3 Geschwindigkeiten**

|                                | Gesamt     | Freifahrend | Kolonne    |
|--------------------------------|------------|-------------|------------|
| Anzahl PKW                     | 27.711     | 15.775      | 11.936     |
| Anzahl SV                      | 397        | 329         | 68         |
| V <sub>ERLAUBT</sub> (PKW/LKW) | 50/50      |             |            |
| V <sub>MIN</sub>               | 8          | 8           | 9          |
| V <sub>MAX</sub>               | 90         | 90          | 82         |
| V <sub>MITTEL</sub>            | 46         | 46          | 44         |
| Standardabweichung             | 7          | 7           | 7          |
| V <sub>85</sub>                | 52         | 53          | 51         |
| Überschreiter                  | 5.837/27   | 3.996/21    | 1.841/6    |
| Überschreiter in %             | 21,1%/6,8% | 25,3%/6,4%  | 15,4%/8,8% |

## 2.1 Allgemeine Informationen

Ortsname: Wildon  
Straße: St.-Georgener-Straße 8  
Straßenkm.:  
Richtung: **Querschnitt (Stocking (Osten)/Wildon (Westen))**  
Zeitraum: **Fr. 21.09.18 (00:00-23:59)**  
Limit PKW: 50 km/h  
Limit LKW: 50 km/h

## 2.2 Frequenzen

| Kfz Typ       | Anzahl       | Prozent     |
|---------------|--------------|-------------|
| PKW           | 4.756        | 99%         |
| Schwerverkehr | 57           | 1%          |
|               | <b>4.813</b> | <b>100%</b> |

### Frequenz pro Stunde:

| Zeitraum      | Anzahl       | Prozent     | kumuliert   |
|---------------|--------------|-------------|-------------|
| 00:00 - 00:59 | 12           | 0,2%        | 0,2%        |
| 01:00 - 01:59 | 13           | 0,3%        | 0,5%        |
| 02:00 - 02:59 | 7            | 0,1%        | 0,7%        |
| 03:00 - 03:59 | 9            | 0,2%        | 0,9%        |
| 04:00 - 04:59 | 31           | 0,6%        | 1,5%        |
| 05:00 - 05:59 | 128          | 2,7%        | 4,2%        |
| 06:00 - 06:59 | 268          | 5,6%        | 9,7%        |
| 07:00 - 07:59 | 306          | 6,4%        | 16,1%       |
| 08:00 - 08:59 | 272          | 5,7%        | 21,7%       |
| 09:00 - 09:59 | 232          | 4,8%        | 26,6%       |
| 10:00 - 10:59 | 232          | 4,8%        | 31,4%       |
| 11:00 - 11:59 | 225          | 4,7%        | 36,0%       |
| 12:00 - 12:59 | 265          | 5,5%        | 41,6%       |
| 13:00 - 13:59 | 221          | 4,6%        | 46,1%       |
| 14:00 - 14:59 | <b>471</b>   | 9,8%        | 55,9%       |
| 15:00 - 15:59 | 432          | 9,0%        | 64,9%       |
| 16:00 - 16:59 | 383          | 8,0%        | 72,9%       |
| 17:00 - 17:59 | 346          | 7,2%        | 80,1%       |
| 18:00 - 18:59 | 293          | 6,1%        | 86,1%       |
| 19:00 - 19:59 | 270          | 5,6%        | 91,8%       |
| 20:00 - 20:59 | 162          | 3,4%        | 95,1%       |
| 21:00 - 21:59 | 100          | 2,1%        | 97,2%       |
| 22:00 - 22:59 | 93           | 1,9%        | 99,1%       |
| 23:00 - 23:59 | 42           | 0,9%        | 100,0%      |
|               | <b>4.813</b> | <b>100%</b> | <b>100%</b> |

| Max. / Stunde | Gesamt        |
|---------------|---------------|
| Zeitraum      | 14:00 - 15:00 |
| Fahrzeuge     | 471           |

Frequenz freifahrender Fahrzeuge pro Geschwindigkeitsklasse:

| von - bis (km/h) | Anzahl       | Prozent     | kumuliert   |
|------------------|--------------|-------------|-------------|
| 00 - 10          | 2            | 0,1%        | 0,1%        |
| 11 - 20          | 18           | 0,7%        | 0,7%        |
| 21 - 30          | 80           | 3,0%        | 3,7%        |
| 31 - 40          | 442          | 16,3%       | 20,0%       |
| 41 - 50          | 1.566        | 57,9%       | 77,9%       |
| 51 - 60          | 532          | 19,7%       | 97,6%       |
| 61 - 70          | 58           | 2,1%        | 99,7%       |
| 71 - 80          | 5            | 0,2%        | 99,9%       |
| 81 - 90          | 2            | 0,1%        | 100,0%      |
| 91 - 100         | 0            | 0,0%        | 100,0%      |
| 101 - 110        | 0            | 0,0%        | 100,0%      |
| 111 - 120        | 0            | 0,0%        | 100,0%      |
| 121 - 130        | 0            | 0,0%        | 100,0%      |
| > 130            | 0            | 0,0%        | 100,0%      |
|                  | <b>2.705</b> | <b>100%</b> | <b>100%</b> |

Freifahrend = freie Geschwindigkeitswahl möglich (kein vorausfahrendes Fahrzeug, Zeitlücke > 8 sek.)

**2.3 Geschwindigkeiten**

|                                | Gesamt     | Freifahrend | Kolonne     |
|--------------------------------|------------|-------------|-------------|
| Anzahl PKW                     | 4.756      | 2.657       | 2.099       |
| Anzahl SV                      | 57         | 48          | 9           |
| V <sub>ERLAUBT</sub> (PKW/LKW) | 50/50      |             |             |
| V <sub>MIN</sub>               | 8          | 8           | 10          |
| V <sub>MAX</sub>               | 90         | 90          | 68          |
| V <sub>MITTEL</sub>            | 45         | 46          | 44          |
| Standardabweichung             | 8          | 8           | 7           |
| V <sub>85</sub>                | 51         | 52          | 50          |
| Überschreiter                  | 882/3      | 596/1       | 286/2       |
| Überschreiter in %             | 18,5%/5,3% | 22,4%/2,1%  | 13,6%/22,2% |

### 3.1 Allgemeine Informationen

Ortsname: Wildon  
Straße: St.-Georgener-Straße 8  
Straßenkm.:  
Richtung: Querschnitt (Stocking (Osten)/Wildon (Westen))  
Zeitraum: Sa. 22.09.18 (00:00-23:59)  
Limit PKW: 50 km/h  
Limit LKW: 50 km/h

### 3.2 Frequenzen

| Kfz Typ       | Anzahl       | Prozent     |
|---------------|--------------|-------------|
| PKW           | 2.598        | 100%        |
| Schwerverkehr | 2            | 0%          |
|               | <b>2.600</b> | <b>100%</b> |

#### Frequenz pro Stunde:

| Zeitraum      | Anzahl       | Prozent     | kumuliert   |
|---------------|--------------|-------------|-------------|
| 00:00 - 00:59 | 34           | 1,3%        | 1,3%        |
| 01:00 - 01:59 | 9            | 0,3%        | 1,7%        |
| 02:00 - 02:59 | 15           | 0,6%        | 2,2%        |
| 03:00 - 03:59 | 9            | 0,3%        | 2,6%        |
| 04:00 - 04:59 | 12           | 0,5%        | 3,0%        |
| 05:00 - 05:59 | 38           | 1,5%        | 4,5%        |
| 06:00 - 06:59 | 16           | 0,6%        | 5,1%        |
| 07:00 - 07:59 | 53           | 2,0%        | 7,2%        |
| 08:00 - 08:59 | 102          | 3,9%        | 11,1%       |
| 09:00 - 09:59 | 187          | 7,2%        | 18,3%       |
| 10:00 - 10:59 | 220          | 8,5%        | 26,7%       |
| 11:00 - 11:59 | <b>244</b>   | 9,4%        | 36,1%       |
| 12:00 - 12:59 | 216          | 8,3%        | 44,4%       |
| 13:00 - 13:59 | 203          | 7,8%        | 52,2%       |
| 14:00 - 14:59 | 192          | 7,4%        | 59,6%       |
| 15:00 - 15:59 | 177          | 6,8%        | 66,4%       |
| 16:00 - 16:59 | 171          | 6,6%        | 73,0%       |
| 17:00 - 17:59 | 174          | 6,7%        | 79,7%       |
| 18:00 - 18:59 | 159          | 6,1%        | 85,8%       |
| 19:00 - 19:59 | 150          | 5,8%        | 91,6%       |
| 20:00 - 20:59 | 74           | 2,8%        | 94,4%       |
| 21:00 - 21:59 | 56           | 2,2%        | 96,6%       |
| 22:00 - 22:59 | 62           | 2,4%        | 99,0%       |
| 23:00 - 23:59 | 27           | 1,0%        | 100,0%      |
|               | <b>2.600</b> | <b>100%</b> | <b>100%</b> |

| Max. / Stunde | Gesamt        |
|---------------|---------------|
| Zeitraum      | 11:15 - 12:15 |
| Fahrzeuge     | 245           |

Frequenz freifahrender Fahrzeuge pro Geschwindigkeitsklasse:

| von - bis (km/h) | Anzahl       | Prozent     | kumuliert   |
|------------------|--------------|-------------|-------------|
| 00 - 10          | 2            | 0,1%        | 0,1%        |
| 11 - 20          | 3            | 0,2%        | 0,3%        |
| 21 - 30          | 27           | 1,6%        | 1,9%        |
| 31 - 40          | 280          | 16,6%       | 18,5%       |
| 41 - 50          | 1.051        | 62,3%       | 80,7%       |
| 51 - 60          | 297          | 17,6%       | 98,3%       |
| 61 - 70          | 25           | 1,5%        | 99,8%       |
| 71 - 80          | 3            | 0,2%        | 100,0%      |
| 81 - 90          | 0            | 0,0%        | 100,0%      |
| 91 - 100         | 0            | 0,0%        | 100,0%      |
| 101 - 110        | 0            | 0,0%        | 100,0%      |
| 111 - 120        | 0            | 0,0%        | 100,0%      |
| 121 - 130        | 0            | 0,0%        | 100,0%      |
| > 130            | 0            | 0,0%        | 100,0%      |
|                  | <b>1.688</b> | <b>100%</b> | <b>100%</b> |

Freifahrend = freie Geschwindigkeitswahl möglich (kein vorausfahrendes Fahrzeug, Zeitlücke > 8 sek.)

### 3.3 Geschwindigkeiten

|                                | Gesamt     | Freifahrend | Kolonne    |
|--------------------------------|------------|-------------|------------|
| Anzahl PKW                     | 2.598      | 1.686       | 912        |
| Anzahl SV                      | 2          | 2           | 0          |
| V <sub>ERLAUBT</sub> (PKW/LKW) | 50/50      |             |            |
| V <sub>MIN</sub>               | 10         | 10          | 18         |
| V <sub>MAX</sub>               | 80         | 80          | 69         |
| V <sub>MITTEL</sub>            | 45         | 45          | 44         |
| Standardabweichung             | 6          | 7           | 6          |
| V <sub>85</sub>                | 51         | 52          | 50         |
| Überschreiter                  | 440/0      | 325/0       | 115/0      |
| Überschreiter in %             | 16,9%/0,0% | 19,3%/0,0%  | 12,6%/0,0% |

#### 4.1 Allgemeine Informationen

Ortsname: Wildon  
Straße: St.-Georgener-Straße 8  
Straßenkm.:  
Richtung: Querschnitt (Stocking (Osten)/Wildon (Westen))  
Zeitraum: So. 23.09.18 (00:00-23:59)  
Limit PKW: 50 km/h  
Limit LKW: 50 km/h

#### 4.2 Frequenzen

| Kfz Typ       | Anzahl       | Prozent     |
|---------------|--------------|-------------|
| PKW           | 2.153        | 100%        |
| Schwerverkehr | 5            | 0%          |
|               | <b>2.158</b> | <b>100%</b> |

#### Frequenz pro Stunde:

| Zeitraum      | Anzahl       | Prozent     | kumuliert   |
|---------------|--------------|-------------|-------------|
| 00:00 - 00:59 | 31           | 1,4%        | 1,4%        |
| 01:00 - 01:59 | 17           | 0,8%        | 2,2%        |
| 02:00 - 02:59 | 14           | 0,6%        | 2,9%        |
| 03:00 - 03:59 | 4            | 0,2%        | 3,1%        |
| 04:00 - 04:59 | 15           | 0,7%        | 3,8%        |
| 05:00 - 05:59 | 18           | 0,8%        | 4,6%        |
| 06:00 - 06:59 | 29           | 1,3%        | 5,9%        |
| 07:00 - 07:59 | 39           | 1,8%        | 7,7%        |
| 08:00 - 08:59 | 100          | 4,6%        | 12,4%       |
| 09:00 - 09:59 | 134          | 6,2%        | 18,6%       |
| 10:00 - 10:59 | 122          | 5,7%        | 24,2%       |
| 11:00 - 11:59 | 164          | 7,6%        | 31,8%       |
| 12:00 - 12:59 | 160          | 7,4%        | 39,2%       |
| 13:00 - 13:59 | 174          | 8,1%        | 47,3%       |
| 14:00 - 14:59 | 152          | 7,0%        | 54,4%       |
| 15:00 - 15:59 | 165          | 7,6%        | 62,0%       |
| 16:00 - 16:59 | 142          | 6,6%        | 68,6%       |
| 17:00 - 17:59 | 176          | 8,2%        | 76,7%       |
| 18:00 - 18:59 | <b>192</b>   | 8,9%        | 85,6%       |
| 19:00 - 19:59 | 138          | 6,4%        | 92,0%       |
| 20:00 - 20:59 | 91           | 4,2%        | 96,2%       |
| 21:00 - 21:59 | 39           | 1,8%        | 98,1%       |
| 22:00 - 22:59 | 28           | 1,3%        | 99,4%       |
| 23:00 - 23:59 | 14           | 0,6%        | 100,0%      |
|               | <b>2.158</b> | <b>100%</b> | <b>100%</b> |

| Max. / Stunde | Gesamt        |
|---------------|---------------|
| Zeitraum      | 18:00 - 19:00 |
| Fahrzeuge     | 192           |



Frequenz freifahrender Fahrzeuge pro Geschwindigkeitsklasse:

| von - bis (km/h) | Anzahl       | Prozent     | kumuliert   |
|------------------|--------------|-------------|-------------|
| 00 - 10          | 0            | 0,0%        | 0,0%        |
| 11 - 20          | 4            | 0,3%        | 0,3%        |
| 21 - 30          | 17           | 1,1%        | 1,4%        |
| 31 - 40          | 198          | 12,9%       | 14,3%       |
| 41 - 50          | 972          | 63,3%       | 77,6%       |
| 51 - 60          | 306          | 19,9%       | 97,5%       |
| 61 - 70          | 33           | 2,1%        | 99,7%       |
| 71 - 80          | 5            | 0,3%        | 100,0%      |
| 81 - 90          | 0            | 0,0%        | 100,0%      |
| 91 - 100         | 0            | 0,0%        | 100,0%      |
| 101 - 110        | 0            | 0,0%        | 100,0%      |
| 111 - 120        | 0            | 0,0%        | 100,0%      |
| 121 - 130        | 0            | 0,0%        | 100,0%      |
| > 130            | 0            | 0,0%        | 100,0%      |
|                  | <b>1.535</b> | <b>100%</b> | <b>100%</b> |

Freifahrend = freie Geschwindigkeitswahl möglich (kein vorausfahrendes Fahrzeug, Zeitlücke > 8 sek.)

**4.3 Geschwindigkeiten**

|                                | Gesamt      | Freifahrend | Kolonne    |
|--------------------------------|-------------|-------------|------------|
| Anzahl PKW                     | 2.153       | 1.531       | 622        |
| Anzahl SV                      | 5           | 4           | 1          |
| V <sub>ERLAUBT</sub> (PKW/LKW) | 50/50       |             |            |
| V <sub>MIN</sub>               | 13          | 13          | 15         |
| V <sub>MAX</sub>               | 79          | 79          | 65         |
| V <sub>MITTEL</sub>            | 46          | 46          | 45         |
| Standardabweichung             | 7           | 7           | 7          |
| V <sub>85</sub>                | 52          | 52          | 50         |
| Überschreiter                  | 431/1       | 343/1       | 88/0       |
| Überschreiter in %             | 20,0%/20,0% | 22,4%/25,0% | 14,1%/0,0% |

### 5.1 Allgemeine Informationen

Ortsname: Wildon  
 Straße: St.-Georgener-Straße 8  
 Straßenkm.:  
 Richtung: **Querschnitt (Stocking (Osten)/Wildon (Westen))**  
 Zeitraum: **Mo. 24.09.18 (00:00-23:59)**  
 Limit PKW: 50 km/h  
 Limit LKW: 50 km/h

### 5.2 Frequenzen

| Kfz Typ       | Anzahl       | Prozent     |
|---------------|--------------|-------------|
| PKW           | 4.350        | 98%         |
| Schwerverkehr | 69           | 2%          |
|               | <b>4.419</b> | <b>100%</b> |

#### Frequenz pro Stunde:

| Zeitraum      | Anzahl       | Prozent     | kumuliert   |
|---------------|--------------|-------------|-------------|
| 00:00 - 00:59 | 7            | 0,2%        | 0,2%        |
| 01:00 - 01:59 | 6            | 0,1%        | 0,3%        |
| 02:00 - 02:59 | 2            | 0,0%        | 0,3%        |
| 03:00 - 03:59 | 8            | 0,2%        | 0,5%        |
| 04:00 - 04:59 | 20           | 0,5%        | 1,0%        |
| 05:00 - 05:59 | 84           | 1,9%        | 2,9%        |
| 06:00 - 06:59 | 216          | 4,9%        | 7,8%        |
| 07:00 - 07:59 | 218          | 4,9%        | 12,7%       |
| 08:00 - 08:59 | 233          | 5,3%        | 18,0%       |
| 09:00 - 09:59 | 206          | 4,7%        | 22,6%       |
| 10:00 - 10:59 | 257          | 5,8%        | 28,4%       |
| 11:00 - 11:59 | 257          | 5,8%        | 34,3%       |
| 12:00 - 12:59 | 272          | 6,2%        | 40,4%       |
| 13:00 - 13:59 | 253          | 5,7%        | 46,1%       |
| 14:00 - 14:59 | 320          | 7,2%        | 53,4%       |
| 15:00 - 15:59 | 354          | 8,0%        | 61,4%       |
| 16:00 - 16:59 | 398          | 9,0%        | 70,4%       |
| 17:00 - 17:59 | <b>437</b>   | 9,9%        | 80,3%       |
| 18:00 - 18:59 | 379          | 8,6%        | 88,9%       |
| 19:00 - 19:59 | 203          | 4,6%        | 93,5%       |
| 20:00 - 20:59 | 143          | 3,2%        | 96,7%       |
| 21:00 - 21:59 | 72           | 1,6%        | 98,3%       |
| 22:00 - 22:59 | 52           | 1,2%        | 99,5%       |
| 23:00 - 23:59 | 22           | 0,5%        | 100,0%      |
|               | <b>4.419</b> | <b>100%</b> | <b>100%</b> |

| Max. / Stunde | Gesamt        |
|---------------|---------------|
| Zeitraum      | 16:45 - 17:45 |
| Fahrzeuge     | 450           |

Frequenz freifahrender Fahrzeuge pro Geschwindigkeitsklasse:

| von - bis (km/h) | Anzahl       | Prozent     | kumuliert   |
|------------------|--------------|-------------|-------------|
| 00 - 10          | 8            | 0,3%        | 0,3%        |
| 11 - 20          | 22           | 0,9%        | 1,3%        |
| 21 - 30          | 64           | 2,7%        | 4,0%        |
| 31 - 40          | 404          | 17,0%       | 21,0%       |
| 41 - 50          | 1.418        | 59,8%       | 80,8%       |
| 51 - 60          | 428          | 18,0%       | 98,8%       |
| 61 - 70          | 27           | 1,1%        | 100,0%      |
| 71 - 80          | 1            | 0,0%        | 100,0%      |
| 81 - 90          | 0            | 0,0%        | 100,0%      |
| 91 - 100         | 0            | 0,0%        | 100,0%      |
| 101 - 110        | 0            | 0,0%        | 100,0%      |
| 111 - 120        | 0            | 0,0%        | 100,0%      |
| 121 - 130        | 0            | 0,0%        | 100,0%      |
| > 130            | 0            | 0,0%        | 100,0%      |
|                  | <b>2.372</b> | <b>100%</b> | <b>100%</b> |

Freifahrend = freie Geschwindigkeitswahl möglich (kein vorausfahrendes Fahrzeug, Zeitlücke > 8 sek.)

**5.3 Geschwindigkeiten**

|                                | Gesamt     | Freifahrend | Kolonne    |
|--------------------------------|------------|-------------|------------|
| Anzahl PKW                     | 4.350      | 2.312       | 2.038      |
| Anzahl SV                      | 69         | 60          | 9          |
| V <sub>ERLAUBT</sub> (PKW/LKW) | 50/50      |             |            |
| V <sub>MIN</sub>               | 8          | 8           | 9          |
| V <sub>MAX</sub>               | 78         | 71          | 78         |
| V <sub>MITTEL</sub>            | 44         | 45          | 43         |
| Standardabweichung             | 7          | 7           | 6          |
| V <sub>85</sub>                | 51         | 52          | 49         |
| Überschreiter                  | 680/0      | 456/0       | 224/0      |
| Überschreiter in %             | 15,6%/0,0% | 19,7%/0,0%  | 11,0%/0,0% |

## 6.1 Allgemeine Informationen

Ortsname: Wildon  
Straße: St.-Georgener-Straße 8  
Straßenkm.:  
Richtung: **Querschnitt (Stocking (Osten)/Wildon (Westen))**  
Zeitraum: **Di. 25.09.18 (00:00-23:59)**  
Limit PKW: 50 km/h  
Limit LKW: 50 km/h

## 6.2 Frequenzen

| Kfz Typ       | Anzahl       | Prozent     |
|---------------|--------------|-------------|
| PKW           | 4.600        | 98%         |
| Schwerverkehr | 95           | 2%          |
|               | <b>4.695</b> | <b>100%</b> |

### Frequenz pro Stunde:

| Zeitraum      | Anzahl       | Prozent     | kumuliert   |
|---------------|--------------|-------------|-------------|
| 00:00 - 00:59 | 8            | 0,2%        | 0,2%        |
| 01:00 - 01:59 | 9            | 0,2%        | 0,4%        |
| 02:00 - 02:59 | 5            | 0,1%        | 0,5%        |
| 03:00 - 03:59 | 13           | 0,3%        | 0,7%        |
| 04:00 - 04:59 | 32           | 0,7%        | 1,4%        |
| 05:00 - 05:59 | 121          | 2,6%        | 4,0%        |
| 06:00 - 06:59 | 265          | 5,6%        | 9,6%        |
| 07:00 - 07:59 | 336          | 7,2%        | 16,8%       |
| 08:00 - 08:59 | 273          | 5,8%        | 22,6%       |
| 09:00 - 09:59 | 272          | 5,8%        | 28,4%       |
| 10:00 - 10:59 | 239          | 5,1%        | 33,5%       |
| 11:00 - 11:59 | 250          | 5,3%        | 38,8%       |
| 12:00 - 12:59 | 265          | 5,6%        | 44,5%       |
| 13:00 - 13:59 | 243          | 5,2%        | 49,6%       |
| 14:00 - 14:59 | 331          | 7,1%        | 56,7%       |
| 15:00 - 15:59 | 340          | 7,2%        | 63,9%       |
| 16:00 - 16:59 | <b>435</b>   | 9,3%        | 73,2%       |
| 17:00 - 17:59 | 418          | 8,9%        | 82,1%       |
| 18:00 - 18:59 | 333          | 7,1%        | 89,2%       |
| 19:00 - 19:59 | 190          | 4,0%        | 93,2%       |
| 20:00 - 20:59 | 138          | 2,9%        | 96,2%       |
| 21:00 - 21:59 | 82           | 1,7%        | 97,9%       |
| 22:00 - 22:59 | 71           | 1,5%        | 99,4%       |
| 23:00 - 23:59 | 26           | 0,6%        | 100,0%      |
|               | <b>4.695</b> | <b>100%</b> | <b>100%</b> |

| Max. / Stunde | Gesamt        |
|---------------|---------------|
| Zeitraum      | 16:15 - 17:15 |
| Fahrzeuge     | 447           |

Frequenz freifahrender Fahrzeuge pro Geschwindigkeitsklasse:

| von - bis (km/h) | Anzahl       | Prozent     | kumuliert   |
|------------------|--------------|-------------|-------------|
| 00 - 10          | 3            | 0,1%        | 0,1%        |
| 11 - 20          | 17           | 0,7%        | 0,8%        |
| 21 - 30          | 58           | 2,2%        | 3,0%        |
| 31 - 40          | 274          | 10,5%       | 13,5%       |
| 41 - 50          | 1.475        | 56,5%       | 70,0%       |
| 51 - 60          | 691          | 26,5%       | 96,5%       |
| 61 - 70          | 83           | 3,2%        | 99,7%       |
| 71 - 80          | 7            | 0,3%        | 99,9%       |
| 81 - 90          | 2            | 0,1%        | 100,0%      |
| 91 - 100         | 0            | 0,0%        | 100,0%      |
| 101 - 110        | 0            | 0,0%        | 100,0%      |
| 111 - 120        | 0            | 0,0%        | 100,0%      |
| 121 - 130        | 0            | 0,0%        | 100,0%      |
| > 130            | 0            | 0,0%        | 100,0%      |
|                  | <b>2.610</b> | <b>100%</b> | <b>100%</b> |

Freifahrend = freie Geschwindigkeitswahl möglich (kein vorausfahrendes Fahrzeug, Zeitlücke > 8 sek.)

**6.3 Geschwindigkeiten**

|                                | Gesamt     | Freifahrend | Kolonne    |
|--------------------------------|------------|-------------|------------|
| Anzahl PKW                     | 4.600      | 2.537       | 2.063      |
| Anzahl SV                      | 95         | 73          | 22         |
| V <sub>ERLAUBT</sub> (PKW/LKW) | 50/50      |             |            |
| V <sub>MIN</sub>               | 9          | 9           | 10         |
| V <sub>MAX</sub>               | 88         | 88          | 74         |
| V <sub>MITTEL</sub>            | 46         | 47          | 45         |
| Standardabweichung             | 7          | 8           | 7          |
| V <sub>85</sub>                | 53         | 54          | 51         |
| Überschreiter                  | 1.130/9    | 774/9       | 356/0      |
| Überschreiter in %             | 24,6%/9,5% | 30,5%/12,3% | 17,3%/0,0% |

### 7.1 Allgemeine Informationen

Ortsname: Wildon  
Straße: St.-Georgener-Straße 8  
Straßenkm.:  
Richtung: **Querschnitt (Stocking (Osten)/Wildon (Westen))**  
Zeitraum: **Mi. 26.09.18 (00:00-23:59)**  
Limit PKW: 50 km/h  
Limit LKW: 50 km/h

### 7.2 Frequenzen

| Kfz Typ       | Anzahl       | Prozent     |
|---------------|--------------|-------------|
| PKW           | 4.594        | 98%         |
| Schwerverkehr | 102          | 2%          |
|               | <b>4.696</b> | <b>100%</b> |

#### Frequenz pro Stunde:

| Zeitraum      | Anzahl       | Prozent     | kumuliert   |
|---------------|--------------|-------------|-------------|
| 00:00 - 00:59 | 11           | 0,2%        | 0,2%        |
| 01:00 - 01:59 | 9            | 0,2%        | 0,4%        |
| 02:00 - 02:59 | 4            | 0,1%        | 0,5%        |
| 03:00 - 03:59 | 14           | 0,3%        | 0,8%        |
| 04:00 - 04:59 | 35           | 0,7%        | 1,6%        |
| 05:00 - 05:59 | 128          | 2,7%        | 4,3%        |
| 06:00 - 06:59 | 275          | 5,9%        | 10,1%       |
| 07:00 - 07:59 | 305          | 6,5%        | 16,6%       |
| 08:00 - 08:59 | 255          | 5,4%        | 22,1%       |
| 09:00 - 09:59 | 231          | 4,9%        | 27,0%       |
| 10:00 - 10:59 | 226          | 4,8%        | 31,8%       |
| 11:00 - 11:59 | 249          | 5,3%        | 37,1%       |
| 12:00 - 12:59 | 243          | 5,2%        | 42,3%       |
| 13:00 - 13:59 | 259          | 5,5%        | 47,8%       |
| 14:00 - 14:59 | 324          | 6,9%        | 54,7%       |
| 15:00 - 15:59 | 379          | 8,1%        | 62,8%       |
| 16:00 - 16:59 | <b>489</b>   | 10,4%       | 73,2%       |
| 17:00 - 17:59 | 394          | 8,4%        | 81,6%       |
| 18:00 - 18:59 | 350          | 7,5%        | 89,0%       |
| 19:00 - 19:59 | 221          | 4,7%        | 93,7%       |
| 20:00 - 20:59 | 148          | 3,2%        | 96,9%       |
| 21:00 - 21:59 | 68           | 1,4%        | 98,3%       |
| 22:00 - 22:59 | 62           | 1,3%        | 99,6%       |
| 23:00 - 23:59 | 17           | 0,4%        | 100,0%      |
|               | <b>4.696</b> | <b>100%</b> | <b>100%</b> |

| Max. / Stunde | Gesamt        |
|---------------|---------------|
| Zeitraum      | 16:00 - 17:00 |
| Fahrzeuge     | 489           |

Frequenz freifahrender Fahrzeuge pro Geschwindigkeitsklasse:

| von - bis (km/h) | Anzahl       | Prozent     | kumuliert   |
|------------------|--------------|-------------|-------------|
| 00 - 10          | 0            | 0,0%        | 0,0%        |
| 11 - 20          | 16           | 0,6%        | 0,6%        |
| 21 - 30          | 40           | 1,5%        | 2,1%        |
| 31 - 40          | 270          | 10,2%       | 12,4%       |
| 41 - 50          | 1.507        | 57,2%       | 69,6%       |
| 51 - 60          | 718          | 27,2%       | 96,8%       |
| 61 - 70          | 75           | 2,8%        | 99,7%       |
| 71 - 80          | 9            | 0,3%        | 100,0%      |
| 81 - 90          | 0            | 0,0%        | 100,0%      |
| 91 - 100         | 0            | 0,0%        | 100,0%      |
| 101 - 110        | 0            | 0,0%        | 100,0%      |
| 111 - 120        | 0            | 0,0%        | 100,0%      |
| 121 - 130        | 0            | 0,0%        | 100,0%      |
| > 130            | 0            | 0,0%        | 100,0%      |
|                  | <b>2.635</b> | <b>100%</b> | <b>100%</b> |

Freifahrend = freie Geschwindigkeitswahl möglich (kein vorausfahrendes Fahrzeug, Zeitlücke > 8 sek.)

**7.3 Geschwindigkeiten**

|                                | Gesamt     | Freifahrend | Kolonne     |
|--------------------------------|------------|-------------|-------------|
| Anzahl PKW                     | 4.594      | 2.548       | 2.046       |
| Anzahl SV                      | 102        | 87          | 15          |
| V <sub>ERLAUBT</sub> (PKW/LKW) | 50/50      |             |             |
| V <sub>MIN</sub>               | 11         | 11          | 14          |
| V <sub>MAX</sub>               | 79         | 79          | 75          |
| V <sub>MITTEL</sub>            | 47         | 47          | 46          |
| Standardabweichung             | 7          | 7           | 7           |
| V <sub>85</sub>                | 53         | 54          | 52          |
| Überschreiter                  | 1.217/10   | 794/8       | 423/2       |
| Überschreiter in %             | 26,5%/9,8% | 31,2%/9,2%  | 20,7%/13,3% |

### 8.1 Allgemeine Informationen

Ortsname: Wildon  
Straße: St.-Georgener-Straße 8  
Straßenkm.:  
Richtung: **Querschnitt (Stocking (Osten)/Wildon (Westen))**  
Zeitraum: **Do. 27.09.18 (00:00-23:59)**  
Limit PKW: 50 km/h  
Limit LKW: 50 km/h

### 8.2 Frequenzen

| Kfz Typ       | Anzahl       | Prozent     |
|---------------|--------------|-------------|
| PKW           | 4.660        | 99%         |
| Schwerverkehr | 67           | 1%          |
|               | <b>4.727</b> | <b>100%</b> |

#### Frequenz pro Stunde:

| Zeitraum      | Anzahl       | Prozent     | kumuliert   |
|---------------|--------------|-------------|-------------|
| 00:00 - 00:59 | 12           | 0,3%        | 0,3%        |
| 01:00 - 01:59 | 13           | 0,3%        | 0,5%        |
| 02:00 - 02:59 | 7            | 0,1%        | 0,7%        |
| 03:00 - 03:59 | 9            | 0,2%        | 0,9%        |
| 04:00 - 04:59 | 31           | 0,7%        | 1,5%        |
| 05:00 - 05:59 | 128          | 2,7%        | 4,2%        |
| 06:00 - 06:59 | 268          | 5,7%        | 9,9%        |
| 07:00 - 07:59 | 306          | 6,5%        | 16,4%       |
| 08:00 - 08:59 | 272          | 5,8%        | 22,1%       |
| 09:00 - 09:59 | 232          | 4,9%        | 27,0%       |
| 10:00 - 10:59 | 232          | 4,9%        | 31,9%       |
| 11:00 - 11:59 | 225          | 4,8%        | 36,7%       |
| 12:00 - 12:59 | 265          | 5,6%        | 42,3%       |
| 13:00 - 13:59 | 245          | 5,2%        | 47,5%       |
| 14:00 - 14:59 | 330          | 7,0%        | 54,5%       |
| 15:00 - 15:59 | 360          | 7,6%        | 62,1%       |
| 16:00 - 16:59 | <b>451</b>   | 9,5%        | 71,6%       |
| 17:00 - 17:59 | 425          | 9,0%        | 80,6%       |
| 18:00 - 18:59 | 339          | 7,2%        | 87,8%       |
| 19:00 - 19:59 | 234          | 5,0%        | 92,7%       |
| 20:00 - 20:59 | 147          | 3,1%        | 95,9%       |
| 21:00 - 21:59 | 91           | 1,9%        | 97,8%       |
| 22:00 - 22:59 | 70           | 1,5%        | 99,3%       |
| 23:00 - 23:59 | 35           | 0,7%        | 100,0%      |
|               | <b>4.727</b> | <b>100%</b> | <b>100%</b> |

| Max. / Stunde | Gesamt        |
|---------------|---------------|
| Zeitraum      | 16:00 - 17:00 |
| Fahrzeuge     | 451           |



Frequenz freifahrender Fahrzeuge pro Geschwindigkeitsklasse:

| von - bis (km/h) | Anzahl       | Prozent     | kumuliert   |
|------------------|--------------|-------------|-------------|
| 00 - 10          | 2            | 0,1%        | 0,1%        |
| 11 - 20          | 18           | 0,7%        | 0,8%        |
| 21 - 30          | 67           | 2,6%        | 3,4%        |
| 31 - 40          | 288          | 11,3%       | 14,7%       |
| 41 - 50          | 1.474        | 57,6%       | 72,3%       |
| 51 - 60          | 632          | 24,7%       | 97,0%       |
| 61 - 70          | 73           | 2,9%        | 99,8%       |
| 71 - 80          | 3            | 0,1%        | 99,9%       |
| 81 - 90          | 2            | 0,1%        | 100,0%      |
| 91 - 100         | 0            | 0,0%        | 100,0%      |
| 101 - 110        | 0            | 0,0%        | 100,0%      |
| 111 - 120        | 0            | 0,0%        | 100,0%      |
| 121 - 130        | 0            | 0,0%        | 100,0%      |
| > 130            | 0            | 0,0%        | 100,0%      |
|                  | <b>2.559</b> | <b>100%</b> | <b>100%</b> |

Freifahrend = freie Geschwindigkeitswahl möglich (kein vorausfahrendes Fahrzeug, Zeitlücke > 8 sek.)

**8.3 Geschwindigkeiten**

|                                | Gesamt     | Freifahrend | Kolonne     |
|--------------------------------|------------|-------------|-------------|
| Anzahl PKW                     | 4.660      | 2.504       | 2.156       |
| Anzahl SV                      | 67         | 55          | 12          |
| V <sub>ERLAUBT</sub> (PKW/LKW) | 50/50      |             |             |
| V <sub>MIN</sub>               | 8          | 8           | 14          |
| V <sub>MAX</sub>               | 83         | 83          | 82          |
| V <sub>MITTEL</sub>            | 46         | 47          | 45          |
| Standardabweichung             | 8          | 8           | 7           |
| V <sub>85</sub>                | 52         | 54          | 51          |
| Überschreiter                  | 1.057/4    | 708/2       | 349/2       |
| Überschreiter in %             | 22,7%/6,0% | 28,3%/3,6%  | 16,2%/16,7% |

# **Detailergebnisse**

## **Fahrtrichtung Stocking (Osten)**

### 9.1 Allgemeine Informationen

Ortsname: Wildon  
Straße: St.-Georgener-Straße 8  
Straßenkm.:  
**Richtung: Stocking (Osten)**  
**Zeitraum: Fr. 21.09.18 (00:00) - Do. 27.09.18 (23:59)**  
Limit PKW: 50 km/h  
Limit LKW: 50 km/h

### 9.2 Frequenzen

| Kfz Typ       | Anzahl        | Prozent     |
|---------------|---------------|-------------|
| PKW           | 21.955        | 99%         |
| Schwerverkehr | 241           | 1%          |
|               | <b>22.196</b> | <b>100%</b> |

#### Frequenz pro Stunde:

| Zeitraum      | Anzahl        | Prozent     | kumuliert   |
|---------------|---------------|-------------|-------------|
| 00:00 - 00:59 | 100           | 0,5%        | 0,5%        |
| 01:00 - 01:59 | 68            | 0,3%        | 0,8%        |
| 02:00 - 02:59 | 47            | 0,2%        | 1,0%        |
| 03:00 - 03:59 | 34            | 0,2%        | 1,1%        |
| 04:00 - 04:59 | 99            | 0,4%        | 1,6%        |
| 05:00 - 05:59 | 318           | 1,4%        | 3,0%        |
| 06:00 - 06:59 | 779           | 3,5%        | 6,5%        |
| 07:00 - 07:59 | 1.032         | 4,6%        | 11,2%       |
| 08:00 - 08:59 | 1.104         | 5,0%        | 16,1%       |
| 09:00 - 09:59 | 1.105         | 5,0%        | 21,1%       |
| 10:00 - 10:59 | 1.176         | 5,3%        | 26,4%       |
| 11:00 - 11:59 | 1.284         | 5,8%        | 32,2%       |
| 12:00 - 12:59 | 1.387         | 6,2%        | 38,4%       |
| 13:00 - 13:59 | 1.279         | 5,8%        | 44,2%       |
| 14:00 - 14:59 | 1.721         | 7,8%        | 52,0%       |
| 15:00 - 15:59 | 1.853         | 8,3%        | 60,3%       |
| 16:00 - 16:59 | <b>2.108</b>  | 9,5%        | 69,8%       |
| 17:00 - 17:59 | 2.061         | 9,3%        | 79,1%       |
| 18:00 - 18:59 | 1.733         | 7,8%        | 86,9%       |
| 19:00 - 19:59 | 1.166         | 5,3%        | 92,2%       |
| 20:00 - 20:59 | 772           | 3,5%        | 95,6%       |
| 21:00 - 21:59 | 422           | 1,9%        | 97,5%       |
| 22:00 - 22:59 | 388           | 1,7%        | 99,3%       |
| 23:00 - 23:59 | 160           | 0,7%        | 100,0%      |
|               | <b>22.196</b> | <b>100%</b> | <b>100%</b> |

| Max. / Stunde | Gesamt        |
|---------------|---------------|
| Zeitraum      | 16:00 - 17:00 |
| Fahrzeuge     | 2.108         |

Frequenz freifahrender Fahrzeuge pro Geschwindigkeitsklasse:

| von - bis (km/h) | Anzahl        | Prozent     | kumuliert   |
|------------------|---------------|-------------|-------------|
| 00 - 10          | 3             | 0,0%        | 0,0%        |
| 11 - 20          | 46            | 0,4%        | 0,4%        |
| 21 - 30          | 202           | 1,8%        | 2,2%        |
| 31 - 40          | 1.457         | 12,9%       | 15,1%       |
| 41 - 50          | 6.666         | 58,9%       | 74,0%       |
| 51 - 60          | 2.628         | 23,2%       | 97,3%       |
| 61 - 70          | 286           | 2,5%        | 99,8%       |
| 71 - 80          | 21            | 0,2%        | 100,0%      |
| 81 - 90          | 2             | 0,0%        | 100,0%      |
| 91 - 100         | 0             | 0,0%        | 100,0%      |
| 101 - 110        | 0             | 0,0%        | 100,0%      |
| 111 - 120        | 0             | 0,0%        | 100,0%      |
| 121 - 130        | 0             | 0,0%        | 100,0%      |
| > 130            | 0             | 0,0%        | 100,0%      |
|                  | <b>11.311</b> | <b>100%</b> | <b>100%</b> |

Freifahrend = freie Geschwindigkeitswahl möglich (kein vorausfahrendes Fahrzeug, Zeitlücke > 8 sek.)

**9.3 Geschwindigkeiten**

|                                | Gesamt     | Freifahrend | Kolonne     |
|--------------------------------|------------|-------------|-------------|
| Anzahl PKW                     | 21.955     | 11.128      | 10.827      |
| Anzahl SV                      | 241        | 183         | 58          |
| V <sub>ERLAUBT</sub> (PKW/LKW) | 50/50      |             |             |
| V <sub>MIN</sub>               | 9          | 9           | 10          |
| V <sub>MAX</sub>               | 90         | 90          | 82          |
| V <sub>MITTEL</sub>            | 46         | 47          | 45          |
| Standardabweichung             | 7          | 7           | 7           |
| V <sub>85</sub>                | 52         | 53          | 51          |
| Überschreiter                  | 4.605/15   | 2.928/9     | 1.677/6     |
| Überschreiter in %             | 21,0%/6,2% | 26,3%/4,9%  | 15,5%/10,3% |

### 10.1 Allgemeine Informationen

Ortsname: Wildon  
Straße: St.-Georgener-Straße 8  
Straßenkm.:  
**Richtung: Stocking (Osten)**  
**Zeitraum: Fr. 21.09.18 (00:00-23:59)**  
Limit PKW: 50 km/h  
Limit LKW: 50 km/h

### 10.2 Frequenzen

| Kfz Typ       | Anzahl       | Prozent     |
|---------------|--------------|-------------|
| PKW           | 3.564        | 99%         |
| Schwerverkehr | 35           | 1%          |
|               | <b>3.599</b> | <b>100%</b> |

#### Frequenz pro Stunde:

| Zeitraum      | Anzahl       | Prozent      | kumuliert    |
|---------------|--------------|--------------|--------------|
| 00:00 - 00:59 | 11           | 0,3%         | 0,3%         |
| 01:00 - 01:59 | 11           | 0,3%         | 0,6%         |
| 02:00 - 02:59 | 6            | 0,2%         | 0,8%         |
| 03:00 - 03:59 | 5            | 0,1%         | 0,9%         |
| 04:00 - 04:59 | 18           | 0,5%         | 1,4%         |
| 05:00 - 05:59 | 60           | 1,7%         | 3,1%         |
| 06:00 - 06:59 | 158          | 4,4%         | 7,5%         |
| 07:00 - 07:59 | 188          | 5,2%         | 12,7%        |
| 08:00 - 08:59 | 193          | 5,4%         | 18,1%        |
| 09:00 - 09:59 | 165          | 4,6%         | 22,6%        |
| 10:00 - 10:59 | 167          | 4,6%         | 27,3%        |
| 11:00 - 11:59 | 164          | 4,6%         | 31,8%        |
| 12:00 - 12:59 | 208          | 5,8%         | 37,6%        |
| 13:00 - 13:59 | 163          | 4,5%         | 42,2%        |
| 14:00 - 14:59 | 345          | 9,6%         | 51,7%        |
| 15:00 - 15:59 | <b>368</b>   | <b>10,2%</b> | <b>62,0%</b> |
| 16:00 - 16:59 | 300          | 8,3%         | 70,3%        |
| 17:00 - 17:59 | 275          | 7,6%         | 77,9%        |
| 18:00 - 18:59 | 243          | 6,8%         | 84,7%        |
| 19:00 - 19:59 | 219          | 6,1%         | 90,8%        |
| 20:00 - 20:59 | 136          | 3,8%         | 94,6%        |
| 21:00 - 21:59 | 78           | 2,2%         | 96,7%        |
| 22:00 - 22:59 | 82           | 2,3%         | 99,0%        |
| 23:00 - 23:59 | 36           | 1,0%         | 100,0%       |
|               | <b>3.599</b> | <b>100%</b>  | <b>100%</b>  |

| Max. / Stunde | Gesamt        |
|---------------|---------------|
| Zeitraum      | 15:00 - 16:00 |
| Fahrzeuge     | 368           |

Frequenz freifahrender Fahrzeuge pro Geschwindigkeitsklasse:

| von - bis (km/h) | Anzahl       | Prozent     | kumuliert   |
|------------------|--------------|-------------|-------------|
| 00 - 10          | 0            | 0,0%        | 0,0%        |
| 11 - 20          | 8            | 0,5%        | 0,5%        |
| 21 - 30          | 43           | 2,5%        | 2,9%        |
| 31 - 40          | 279          | 15,9%       | 18,8%       |
| 41 - 50          | 1.010        | 57,6%       | 76,4%       |
| 51 - 60          | 366          | 20,9%       | 97,3%       |
| 61 - 70          | 44           | 2,5%        | 99,8%       |
| 71 - 80          | 3            | 0,2%        | 99,9%       |
| 81 - 90          | 1            | 0,1%        | 100,0%      |
| 91 - 100         | 0            | 0,0%        | 100,0%      |
| 101 - 110        | 0            | 0,0%        | 100,0%      |
| 111 - 120        | 0            | 0,0%        | 100,0%      |
| 121 - 130        | 0            | 0,0%        | 100,0%      |
| > 130            | 0            | 0,0%        | 100,0%      |
|                  | <b>1.754</b> | <b>100%</b> | <b>100%</b> |

Freifahrend = freie Geschwindigkeitswahl möglich (kein vorausfahrendes Fahrzeug, Zeitlücke > 8 sek.)

**10.3 Geschwindigkeiten**

|                                | Gesamt     | Freifahrend | Kolonne     |
|--------------------------------|------------|-------------|-------------|
| Anzahl PKW                     | 3.564      | 1.725       | 1.839       |
| Anzahl SV                      | 35         | 29          | 6           |
| V <sub>ERLAUBT</sub> (PKW/LKW) | 50/50      |             |             |
| V <sub>MIN</sub>               | 10         | 12          | 10          |
| V <sub>MAX</sub>               | 90         | 90          | 68          |
| V <sub>MITTEL</sub>            | 45         | 46          | 44          |
| Standardabweichung             | 7          | 7           | 7           |
| V <sub>85</sub>                | 51         | 53          | 50          |
| Überschreiter                  | 653/2      | 414/0       | 239/2       |
| Überschreiter in %             | 18,3%/5,7% | 24,0%/0,0%  | 13,0%/33,3% |

### 11.1 Allgemeine Informationen

Ortsname: Wildon  
Straße: St.-Georgener-Straße 8  
Straßenkm.:  
**Richtung: Stocking (Osten)**  
**Zeitraum: Sa. 22.09.18 (00:00-23:59)**  
Limit PKW: 50 km/h  
Limit LKW: 50 km/h

### 11.2 Frequenzen

| Kfz Typ       | Anzahl       | Prozent     |
|---------------|--------------|-------------|
| PKW           | 2.347        | 100%        |
| Schwerverkehr | 2            | 0%          |
|               | <b>2.349</b> | <b>100%</b> |

#### Frequenz pro Stunde:

| Zeitraum      | Anzahl       | Prozent     | kumuliert   |
|---------------|--------------|-------------|-------------|
| 00:00 - 00:59 | 27           | 1,1%        | 1,1%        |
| 01:00 - 01:59 | 8            | 0,3%        | 1,5%        |
| 02:00 - 02:59 | 12           | 0,5%        | 2,0%        |
| 03:00 - 03:59 | 7            | 0,3%        | 2,3%        |
| 04:00 - 04:59 | 9            | 0,4%        | 2,7%        |
| 05:00 - 05:59 | 23           | 1,0%        | 3,7%        |
| 06:00 - 06:59 | 14           | 0,6%        | 4,3%        |
| 07:00 - 07:59 | 44           | 1,9%        | 6,1%        |
| 08:00 - 08:59 | 88           | 3,7%        | 9,9%        |
| 09:00 - 09:59 | 169          | 7,2%        | 17,1%       |
| 10:00 - 10:59 | 205          | 8,7%        | 25,8%       |
| 11:00 - 11:59 | <b>223</b>   | 9,5%        | 35,3%       |
| 12:00 - 12:59 | 196          | 8,3%        | 43,6%       |
| 13:00 - 13:59 | 184          | 7,8%        | 51,5%       |
| 14:00 - 14:59 | 177          | 7,5%        | 59,0%       |
| 15:00 - 15:59 | 164          | 7,0%        | 66,0%       |
| 16:00 - 16:59 | 167          | 7,1%        | 73,1%       |
| 17:00 - 17:59 | 161          | 6,9%        | 79,9%       |
| 18:00 - 18:59 | 144          | 6,1%        | 86,1%       |
| 19:00 - 19:59 | 132          | 5,6%        | 91,7%       |
| 20:00 - 20:59 | 69           | 2,9%        | 94,6%       |
| 21:00 - 21:59 | 48           | 2,0%        | 96,7%       |
| 22:00 - 22:59 | 55           | 2,3%        | 99,0%       |
| 23:00 - 23:59 | 23           | 1,0%        | 100,0%      |
|               | <b>2.349</b> | <b>100%</b> | <b>100%</b> |

| Max. / Stunde | Gesamt        |
|---------------|---------------|
| Zeitraum      | 11:00 - 12:00 |
| Fahrzeuge     | 223           |

Frequenz freifahrender Fahrzeuge pro Geschwindigkeitsklasse:

| von - bis (km/h) | Anzahl       | Prozent     | kumuliert   |
|------------------|--------------|-------------|-------------|
| 00 - 10          | 2            | 0,1%        | 0,1%        |
| 11 - 20          | 3            | 0,2%        | 0,3%        |
| 21 - 30          | 20           | 1,4%        | 1,7%        |
| 31 - 40          | 229          | 15,8%       | 17,5%       |
| 41 - 50          | 917          | 63,3%       | 80,8%       |
| 51 - 60          | 252          | 17,4%       | 98,2%       |
| 61 - 70          | 24           | 1,7%        | 99,9%       |
| 71 - 80          | 2            | 0,1%        | 100,0%      |
| 81 - 90          | 0            | 0,0%        | 100,0%      |
| 91 - 100         | 0            | 0,0%        | 100,0%      |
| 101 - 110        | 0            | 0,0%        | 100,0%      |
| 111 - 120        | 0            | 0,0%        | 100,0%      |
| 121 - 130        | 0            | 0,0%        | 100,0%      |
| > 130            | 0            | 0,0%        | 100,0%      |
|                  | <b>1.449</b> | <b>100%</b> | <b>100%</b> |

Freifahrend = freie Geschwindigkeitswahl möglich (kein vorausfahrendes Fahrzeug, Zeitlücke > 8 sek.)

**11.3 Geschwindigkeiten**

|                                | Gesamt     | Freifahrend | Kolonne    |
|--------------------------------|------------|-------------|------------|
| Anzahl PKW                     | 2.347      | 1.447       | 900        |
| Anzahl SV                      | 2          | 2           | 0          |
| V <sub>ERLAUBT</sub> (PKW/LKW) | 50/50      |             |            |
| V <sub>MIN</sub>               | 10         | 10          | 18         |
| V <sub>MAX</sub>               | 74         | 74          | 69         |
| V <sub>MITTEL</sub>            | 45         | 46          | 44         |
| Standardabweichung             | 6          | 7           | 6          |
| V <sub>85</sub>                | 51         | 52          | 50         |
| Überschreiter                  | 391/0      | 278/0       | 113/0      |
| Überschreiter in %             | 16,7%/0,0% | 19,2%/0,0%  | 12,6%/0,0% |



### 12.1 Allgemeine Informationen

Ortsname: Wildon  
Straße: St.-Georgener-Straße 8  
Straßenkm.:  
**Richtung: Stocking (Osten)**  
**Zeitraum: So. 23.09.18 (00:00-23:59)**  
Limit PKW: 50 km/h  
Limit LKW: 50 km/h

### 12.2 Frequenzen

| Kfz Typ       | Anzahl       | Prozent     |
|---------------|--------------|-------------|
| PKW           | 1.829        | 100%        |
| Schwerverkehr | 3            | 0%          |
|               | <b>1.832</b> | <b>100%</b> |

#### Frequenz pro Stunde:

| Zeitraum      | Anzahl       | Prozent     | kumuliert    |
|---------------|--------------|-------------|--------------|
| 00:00 - 00:59 | 26           | 1,4%        | 1,4%         |
| 01:00 - 01:59 | 17           | 0,9%        | 2,3%         |
| 02:00 - 02:59 | 14           | 0,8%        | 3,1%         |
| 03:00 - 03:59 | 4            | 0,2%        | 3,3%         |
| 04:00 - 04:59 | 6            | 0,3%        | 3,7%         |
| 05:00 - 05:59 | 13           | 0,7%        | 4,4%         |
| 06:00 - 06:59 | 17           | 0,9%        | 5,3%         |
| 07:00 - 07:59 | 35           | 1,9%        | 7,2%         |
| 08:00 - 08:59 | 78           | 4,3%        | 11,5%        |
| 09:00 - 09:59 | 107          | 5,8%        | 17,3%        |
| 10:00 - 10:59 | 95           | 5,2%        | 22,5%        |
| 11:00 - 11:59 | 149          | 8,1%        | 30,6%        |
| 12:00 - 12:59 | 142          | 7,8%        | 38,4%        |
| 13:00 - 13:59 | 145          | 7,9%        | 46,3%        |
| 14:00 - 14:59 | 136          | 7,4%        | 53,7%        |
| 15:00 - 15:59 | 132          | 7,2%        | 60,9%        |
| 16:00 - 16:59 | 128          | 7,0%        | 67,9%        |
| 17:00 - 17:59 | 152          | 8,3%        | 76,2%        |
| 18:00 - 18:59 | <b>166</b>   | <b>9,1%</b> | <b>85,3%</b> |
| 19:00 - 19:59 | 121          | 6,6%        | 91,9%        |
| 20:00 - 20:59 | 81           | 4,4%        | 96,3%        |
| 21:00 - 21:59 | 34           | 1,9%        | 98,1%        |
| 22:00 - 22:59 | 21           | 1,1%        | 99,3%        |
| 23:00 - 23:59 | 13           | 0,7%        | 100,0%       |
|               | <b>1.832</b> | <b>100%</b> | <b>100%</b>  |

| Max. / Stunde | Gesamt        |
|---------------|---------------|
| Zeitraum      | 18:00 - 19:00 |
| Fahrzeuge     | 166           |

Frequenz freifahrender Fahrzeuge pro Geschwindigkeitsklasse:

| von - bis (km/h) | Anzahl       | Prozent     | kumuliert   |
|------------------|--------------|-------------|-------------|
| 00 - 10          | 0            | 0,0%        | 0,0%        |
| 11 - 20          | 4            | 0,3%        | 0,3%        |
| 21 - 30          | 16           | 1,3%        | 1,6%        |
| 31 - 40          | 152          | 12,4%       | 14,0%       |
| 41 - 50          | 782          | 63,6%       | 77,6%       |
| 51 - 60          | 245          | 19,9%       | 97,5%       |
| 61 - 70          | 27           | 2,2%        | 99,7%       |
| 71 - 80          | 4            | 0,3%        | 100,0%      |
| 81 - 90          | 0            | 0,0%        | 100,0%      |
| 91 - 100         | 0            | 0,0%        | 100,0%      |
| 101 - 110        | 0            | 0,0%        | 100,0%      |
| 111 - 120        | 0            | 0,0%        | 100,0%      |
| 121 - 130        | 0            | 0,0%        | 100,0%      |
| > 130            | 0            | 0,0%        | 100,0%      |
|                  | <b>1.230</b> | <b>100%</b> | <b>100%</b> |

Freifahrend = freie Geschwindigkeitswahl möglich (kein vorausfahrendes Fahrzeug, Zeitlücke > 8 sek.)

**12.3 Geschwindigkeiten**

|                                | Gesamt     | Freifahrend | Kolonne    |
|--------------------------------|------------|-------------|------------|
| Anzahl PKW                     | 1.829      | 1.228       | 601        |
| Anzahl SV                      | 3          | 2           | 1          |
| V <sub>ERLAUBT</sub> (PKW/LKW) | 50/50      |             |            |
| V <sub>MIN</sub>               | 13         | 13          | 15         |
| V <sub>MAX</sub>               | 79         | 79          | 65         |
| V <sub>MITTEL</sub>            | 46         | 46          | 45         |
| Standardabweichung             | 7          | 7           | 7          |
| V <sub>85</sub>                | 52         | 52          | 50         |
| Überschreiter                  | 364/0      | 276/0       | 88/0       |
| Überschreiter in %             | 19,9%/0,0% | 22,5%/0,0%  | 14,6%/0,0% |

### 13.1 Allgemeine Informationen

Ortsname: Wildon  
Straße: St.-Georgener-Straße 8  
Straßenkm.:  
**Richtung: Stocking (Osten)**  
**Zeitraum: Mo. 24.09.18 (00:00-23:59)**  
Limit PKW: 50 km/h  
Limit LKW: 50 km/h

### 13.2 Frequenzen

| Kfz Typ       | Anzahl       | Prozent     |
|---------------|--------------|-------------|
| PKW           | 3.559        | 99%         |
| Schwerverkehr | 39           | 1%          |
|               | <b>3.598</b> | <b>100%</b> |

#### Frequenz pro Stunde:

| Zeitraum      | Anzahl       | Prozent     | kumuliert   |
|---------------|--------------|-------------|-------------|
| 00:00 - 00:59 | 7            | 0,2%        | 0,2%        |
| 01:00 - 01:59 | 6            | 0,2%        | 0,4%        |
| 02:00 - 02:59 | 1            | 0,0%        | 0,4%        |
| 03:00 - 03:59 | 4            | 0,1%        | 0,5%        |
| 04:00 - 04:59 | 15           | 0,4%        | 0,9%        |
| 05:00 - 05:59 | 48           | 1,3%        | 2,3%        |
| 06:00 - 06:59 | 151          | 4,2%        | 6,4%        |
| 07:00 - 07:59 | 172          | 4,8%        | 11,2%       |
| 08:00 - 08:59 | 186          | 5,2%        | 16,4%       |
| 09:00 - 09:59 | 156          | 4,3%        | 20,7%       |
| 10:00 - 10:59 | 201          | 5,6%        | 26,3%       |
| 11:00 - 11:59 | 194          | 5,4%        | 31,7%       |
| 12:00 - 12:59 | 222          | 6,2%        | 37,9%       |
| 13:00 - 13:59 | 194          | 5,4%        | 43,3%       |
| 14:00 - 14:59 | 270          | 7,5%        | 50,8%       |
| 15:00 - 15:59 | 298          | 8,3%        | 59,1%       |
| 16:00 - 16:59 | 354          | 9,8%        | 68,9%       |
| 17:00 - 17:59 | <b>391</b>   | 10,9%       | 79,8%       |
| 18:00 - 18:59 | 329          | 9,1%        | 88,9%       |
| 19:00 - 19:59 | 158          | 4,4%        | 93,3%       |
| 20:00 - 20:59 | 115          | 3,2%        | 96,5%       |
| 21:00 - 21:59 | 61           | 1,7%        | 98,2%       |
| 22:00 - 22:59 | 47           | 1,3%        | 99,5%       |
| 23:00 - 23:59 | 18           | 0,5%        | 100,0%      |
|               | <b>3.598</b> | <b>100%</b> | <b>100%</b> |

| Max. / Stunde | Gesamt        |
|---------------|---------------|
| Zeitraum      | 16:45 - 17:45 |
| Fahrzeuge     | 407           |

Frequenz freifahrender Fahrzeuge pro Geschwindigkeitsklasse:

| von - bis (km/h) | Anzahl       | Prozent     | kumuliert   |
|------------------|--------------|-------------|-------------|
| 00 - 10          | 0            | 0,0%        | 0,0%        |
| 11 - 20          | 6            | 0,4%        | 0,4%        |
| 21 - 30          | 33           | 2,0%        | 2,3%        |
| 31 - 40          | 262          | 15,6%       | 18,0%       |
| 41 - 50          | 1.031        | 61,6%       | 79,5%       |
| 51 - 60          | 322          | 19,2%       | 98,7%       |
| 61 - 70          | 21           | 1,3%        | 100,0%      |
| 71 - 80          | 0            | 0,0%        | 100,0%      |
| 81 - 90          | 0            | 0,0%        | 100,0%      |
| 91 - 100         | 0            | 0,0%        | 100,0%      |
| 101 - 110        | 0            | 0,0%        | 100,0%      |
| 111 - 120        | 0            | 0,0%        | 100,0%      |
| 121 - 130        | 0            | 0,0%        | 100,0%      |
| > 130            | 0            | 0,0%        | 100,0%      |
|                  | <b>1.675</b> | <b>100%</b> | <b>100%</b> |

Freifahrend = freie Geschwindigkeitswahl möglich (kein vorausfahrendes Fahrzeug, Zeitlücke > 8 sek.)

**13.3 Geschwindigkeiten**

|                                | Gesamt     | Freifahrend | Kolonne    |
|--------------------------------|------------|-------------|------------|
| Anzahl PKW                     | 3.559      | 1.644       | 1.915      |
| Anzahl SV                      | 39         | 31          | 8          |
| V <sub>ERLAUBT</sub> (PKW/LKW) | 50/50      |             |            |
| V <sub>MIN</sub>               | 12         | 14          | 12         |
| V <sub>MAX</sub>               | 78         | 67          | 78         |
| V <sub>MITTEL</sub>            | 45         | 46          | 44         |
| Standardabweichung             | 6          | 7           | 6          |
| V <sub>85</sub>                | 51         | 52          | 50         |
| Überschreiter                  | 558/0      | 343/0       | 215/0      |
| Überschreiter in %             | 15,7%/0,0% | 20,9%/0,0%  | 11,2%/0,0% |

#### 14.1 Allgemeine Informationen

Ortsname: Wildon  
Straße: St.-Georgener-Straße 8  
Straßenkm.:  
**Richtung: Stocking (Osten)**  
**Zeitraum: Di. 25.09.18 (00:00-23:59)**  
Limit PKW: 50 km/h  
Limit LKW: 50 km/h

#### 14.2 Frequenzen

| Kfz Typ       | Anzahl       | Prozent     |
|---------------|--------------|-------------|
| PKW           | 3.511        | 98%         |
| Schwerverkehr | 62           | 2%          |
|               | <b>3.573</b> | <b>100%</b> |

#### Frequenz pro Stunde:

| Zeitraum      | Anzahl       | Prozent     | kumuliert   |
|---------------|--------------|-------------|-------------|
| 00:00 - 00:59 | 8            | 0,2%        | 0,2%        |
| 01:00 - 01:59 | 7            | 0,2%        | 0,4%        |
| 02:00 - 02:59 | 4            | 0,1%        | 0,5%        |
| 03:00 - 03:59 | 4            | 0,1%        | 0,6%        |
| 04:00 - 04:59 | 16           | 0,4%        | 1,1%        |
| 05:00 - 05:59 | 59           | 1,7%        | 2,7%        |
| 06:00 - 06:59 | 147          | 4,1%        | 6,9%        |
| 07:00 - 07:59 | 215          | 6,0%        | 12,9%       |
| 08:00 - 08:59 | 189          | 5,3%        | 18,2%       |
| 09:00 - 09:59 | 186          | 5,2%        | 23,4%       |
| 10:00 - 10:59 | 173          | 4,8%        | 28,2%       |
| 11:00 - 11:59 | 194          | 5,4%        | 33,6%       |
| 12:00 - 12:59 | 214          | 6,0%        | 39,6%       |
| 13:00 - 13:59 | 193          | 5,4%        | 45,0%       |
| 14:00 - 14:59 | 268          | 7,5%        | 52,5%       |
| 15:00 - 15:59 | 276          | 7,7%        | 60,3%       |
| 16:00 - 16:59 | <b>369</b>   | 10,3%       | 70,6%       |
| 17:00 - 17:59 | 359          | 10,0%       | 80,6%       |
| 18:00 - 18:59 | 276          | 7,7%        | 88,4%       |
| 19:00 - 19:59 | 155          | 4,3%        | 92,7%       |
| 20:00 - 20:59 | 109          | 3,1%        | 95,7%       |
| 21:00 - 21:59 | 65           | 1,8%        | 97,6%       |
| 22:00 - 22:59 | 63           | 1,8%        | 99,3%       |
| 23:00 - 23:59 | 24           | 0,7%        | 100,0%      |
|               | <b>3.573</b> | <b>100%</b> | <b>100%</b> |

| Max. / Stunde | Gesamt        |
|---------------|---------------|
| Zeitraum      | 16:15 - 17:15 |
| Fahrzeuge     | 380           |

Frequenz freifahrender Fahrzeuge pro Geschwindigkeitsklasse:

| von - bis (km/h) | Anzahl       | Prozent     | kumuliert   |
|------------------|--------------|-------------|-------------|
| 00 - 10          | 1            | 0,1%        | 0,1%        |
| 11 - 20          | 9            | 0,5%        | 0,6%        |
| 21 - 30          | 30           | 1,8%        | 2,3%        |
| 31 - 40          | 184          | 10,8%       | 13,1%       |
| 41 - 50          | 949          | 55,5%       | 68,6%       |
| 51 - 60          | 471          | 27,5%       | 96,1%       |
| 61 - 70          | 61           | 3,6%        | 99,7%       |
| 71 - 80          | 5            | 0,3%        | 100,0%      |
| 81 - 90          | 0            | 0,0%        | 100,0%      |
| 91 - 100         | 0            | 0,0%        | 100,0%      |
| 101 - 110        | 0            | 0,0%        | 100,0%      |
| 111 - 120        | 0            | 0,0%        | 100,0%      |
| 121 - 130        | 0            | 0,0%        | 100,0%      |
| > 130            | 0            | 0,0%        | 100,0%      |
|                  | <b>1.710</b> | <b>100%</b> | <b>100%</b> |

Freifahrend = freie Geschwindigkeitswahl möglich (kein vorausfahrendes Fahrzeug, Zeitlücke > 8 sek.)

**14.3 Geschwindigkeiten**

|                                | Gesamt     | Freifahrend | Kolonne    |
|--------------------------------|------------|-------------|------------|
| Anzahl PKW                     | 3.511      | 1.669       | 1.842      |
| Anzahl SV                      | 62         | 41          | 21         |
| V <sub>ERLAUBT</sub> (PKW/LKW) | 50/50      |             |            |
| V <sub>MIN</sub>               | 9          | 9           | 10         |
| V <sub>MAX</sub>               | 75         | 75          | 74         |
| V <sub>MITTEL</sub>            | 46         | 48          | 45         |
| Standardabweichung             | 7          | 7           | 7          |
| V <sub>85</sub>                | 53         | 54          | 51         |
| Überschreiter                  | 856/6      | 531/6       | 325/0      |
| Überschreiter in %             | 24,4%/9,7% | 31,8%/14,6% | 17,6%/0,0% |

### 15.1 Allgemeine Informationen

Ortsname: Wildon  
Straße: St.-Georgener-Straße 8  
Straßenkm.:  
**Richtung: Stocking (Osten)**  
**Zeitraum: Mi. 26.09.18 (00:00-23:59)**  
Limit PKW: 50 km/h  
Limit LKW: 50 km/h

### 15.2 Frequenzen

| Kfz Typ       | Anzahl       | Prozent     |
|---------------|--------------|-------------|
| PKW           | 3.526        | 98%         |
| Schwerverkehr | 60           | 2%          |
|               | <b>3.586</b> | <b>100%</b> |

#### Frequenz pro Stunde:

| Zeitraum      | Anzahl       | Prozent      | kumuliert    |
|---------------|--------------|--------------|--------------|
| 00:00 - 00:59 | 10           | 0,3%         | 0,3%         |
| 01:00 - 01:59 | 8            | 0,2%         | 0,5%         |
| 02:00 - 02:59 | 4            | 0,1%         | 0,6%         |
| 03:00 - 03:59 | 5            | 0,1%         | 0,8%         |
| 04:00 - 04:59 | 17           | 0,5%         | 1,2%         |
| 05:00 - 05:59 | 55           | 1,5%         | 2,8%         |
| 06:00 - 06:59 | 134          | 3,7%         | 6,5%         |
| 07:00 - 07:59 | 190          | 5,3%         | 11,8%        |
| 08:00 - 08:59 | 177          | 4,9%         | 16,7%        |
| 09:00 - 09:59 | 157          | 4,4%         | 21,1%        |
| 10:00 - 10:59 | 168          | 4,7%         | 25,8%        |
| 11:00 - 11:59 | 196          | 5,5%         | 31,3%        |
| 12:00 - 12:59 | 197          | 5,5%         | 36,8%        |
| 13:00 - 13:59 | 208          | 5,8%         | 42,6%        |
| 14:00 - 14:59 | 258          | 7,2%         | 49,7%        |
| 15:00 - 15:59 | 314          | 8,8%         | 58,5%        |
| 16:00 - 16:59 | <b>415</b>   | <b>11,6%</b> | <b>70,1%</b> |
| 17:00 - 17:59 | 352          | 9,8%         | 79,9%        |
| 18:00 - 18:59 | 278          | 7,8%         | 87,6%        |
| 19:00 - 19:59 | 183          | 5,1%         | 92,7%        |
| 20:00 - 20:59 | 131          | 3,7%         | 96,4%        |
| 21:00 - 21:59 | 59           | 1,6%         | 98,0%        |
| 22:00 - 22:59 | 57           | 1,6%         | 99,6%        |
| 23:00 - 23:59 | 13           | 0,4%         | 100,0%       |
|               | <b>3.586</b> | <b>100%</b>  | <b>100%</b>  |

| Max. / Stunde | Gesamt        |
|---------------|---------------|
| Zeitraum      | 16:00 - 17:00 |
| Fahrzeuge     | 415           |

Frequenz freifahrender Fahrzeuge pro Geschwindigkeitsklasse:

| von - bis (km/h) | Anzahl       | Prozent     | kumuliert   |
|------------------|--------------|-------------|-------------|
| 00 - 10          | 0            | 0,0%        | 0,0%        |
| 11 - 20          | 8            | 0,5%        | 0,5%        |
| 21 - 30          | 24           | 1,4%        | 1,8%        |
| 31 - 40          | 168          | 9,5%        | 11,4%       |
| 41 - 50          | 978          | 55,5%       | 66,9%       |
| 51 - 60          | 527          | 29,9%       | 96,8%       |
| 61 - 70          | 52           | 3,0%        | 99,7%       |
| 71 - 80          | 5            | 0,3%        | 100,0%      |
| 81 - 90          | 0            | 0,0%        | 100,0%      |
| 91 - 100         | 0            | 0,0%        | 100,0%      |
| 101 - 110        | 0            | 0,0%        | 100,0%      |
| 111 - 120        | 0            | 0,0%        | 100,0%      |
| 121 - 130        | 0            | 0,0%        | 100,0%      |
| > 130            | 0            | 0,0%        | 100,0%      |
|                  | <b>1.762</b> | <b>100%</b> | <b>100%</b> |

Freifahrend = freie Geschwindigkeitswahl möglich (kein vorausfahrendes Fahrzeug, Zeitlücke > 8 sek.)

**15.3 Geschwindigkeiten**

|                                | Gesamt     | Freifahrend | Kolonne     |
|--------------------------------|------------|-------------|-------------|
| Anzahl PKW                     | 3.526      | 1.713       | 1.813       |
| Anzahl SV                      | 60         | 49          | 11          |
| V <sub>ERLAUBT</sub> (PKW/LKW) | 50/50      |             |             |
| V <sub>MIN</sub>               | 12         | 12          | 16          |
| V <sub>MAX</sub>               | 79         | 79          | 75          |
| V <sub>MITTEL</sub>            | 47         | 48          | 46          |
| Standardabweichung             | 7          | 7           | 7           |
| V <sub>85</sub>                | 53         | 54          | 52          |
| Überschreiter                  | 974/5      | 581/3       | 393/2       |
| Überschreiter in %             | 27,6%/8,3% | 33,9%/6,1%  | 21,7%/18,2% |



### 16.1 Allgemeine Informationen

Ortsname: Wildon  
Straße: St.-Georgener-Straße 8  
Straßenkm.:  
**Richtung: Stocking (Osten)**  
**Zeitraum: Do. 27.09.18 (00:00-23:59)**  
Limit PKW: 50 km/h  
Limit LKW: 50 km/h

### 16.2 Frequenzen

| Kfz Typ       | Anzahl       | Prozent     |
|---------------|--------------|-------------|
| PKW           | 3.619        | 99%         |
| Schwerverkehr | 40           | 1%          |
|               | <b>3.659</b> | <b>100%</b> |

#### Frequenz pro Stunde:

| Zeitraum      | Anzahl       | Prozent     | kumuliert   |
|---------------|--------------|-------------|-------------|
| 00:00 - 00:59 | 11           | 0,3%        | 0,3%        |
| 01:00 - 01:59 | 11           | 0,3%        | 0,6%        |
| 02:00 - 02:59 | 6            | 0,2%        | 0,8%        |
| 03:00 - 03:59 | 5            | 0,1%        | 0,9%        |
| 04:00 - 04:59 | 18           | 0,5%        | 1,4%        |
| 05:00 - 05:59 | 60           | 1,6%        | 3,0%        |
| 06:00 - 06:59 | 158          | 4,3%        | 7,4%        |
| 07:00 - 07:59 | 188          | 5,1%        | 12,5%       |
| 08:00 - 08:59 | 193          | 5,3%        | 17,8%       |
| 09:00 - 09:59 | 165          | 4,5%        | 22,3%       |
| 10:00 - 10:59 | 167          | 4,6%        | 26,8%       |
| 11:00 - 11:59 | 164          | 4,5%        | 31,3%       |
| 12:00 - 12:59 | 208          | 5,7%        | 37,0%       |
| 13:00 - 13:59 | 192          | 5,2%        | 42,3%       |
| 14:00 - 14:59 | 267          | 7,3%        | 49,5%       |
| 15:00 - 15:59 | 301          | 8,2%        | 57,8%       |
| 16:00 - 16:59 | <b>375</b>   | 10,2%       | 68,0%       |
| 17:00 - 17:59 | 371          | 10,1%       | 78,2%       |
| 18:00 - 18:59 | 297          | 8,1%        | 86,3%       |
| 19:00 - 19:59 | 198          | 5,4%        | 91,7%       |
| 20:00 - 20:59 | 131          | 3,6%        | 95,3%       |
| 21:00 - 21:59 | 77           | 2,1%        | 97,4%       |
| 22:00 - 22:59 | 63           | 1,7%        | 99,1%       |
| 23:00 - 23:59 | 33           | 0,9%        | 100,0%      |
|               | <b>3.659</b> | <b>100%</b> | <b>100%</b> |

| Max. / Stunde | Gesamt        |
|---------------|---------------|
| Zeitraum      | 16:30 - 17:30 |
| Fahrzeuge     | 380           |

Frequenz freifahrender Fahrzeuge pro Geschwindigkeitsklasse:

| von - bis (km/h) | Anzahl       | Prozent     | kumuliert   |
|------------------|--------------|-------------|-------------|
| 00 - 10          | 0            | 0,0%        | 0,0%        |
| 11 - 20          | 8            | 0,5%        | 0,5%        |
| 21 - 30          | 36           | 2,1%        | 2,5%        |
| 31 - 40          | 183          | 10,6%       | 13,1%       |
| 41 - 50          | 999          | 57,7%       | 70,8%       |
| 51 - 60          | 445          | 25,7%       | 96,5%       |
| 61 - 70          | 57           | 3,3%        | 99,8%       |
| 71 - 80          | 2            | 0,1%        | 99,9%       |
| 81 - 90          | 1            | 0,1%        | 100,0%      |
| 91 - 100         | 0            | 0,0%        | 100,0%      |
| 101 - 110        | 0            | 0,0%        | 100,0%      |
| 111 - 120        | 0            | 0,0%        | 100,0%      |
| 121 - 130        | 0            | 0,0%        | 100,0%      |
| > 130            | 0            | 0,0%        | 100,0%      |
|                  | <b>1.731</b> | <b>100%</b> | <b>100%</b> |

Freifahrend = freie Geschwindigkeitswahl möglich (kein vorausfahrendes Fahrzeug, Zeitlücke > 8 sek.)

**16.3 Geschwindigkeiten**

|                                | Gesamt     | Freifahrend | Kolonne     |
|--------------------------------|------------|-------------|-------------|
| Anzahl PKW                     | 3.619      | 1.702       | 1.917       |
| Anzahl SV                      | 40         | 29          | 11          |
| V <sub>ERLAUBT</sub> (PKW/LKW) | 50/50      |             |             |
| V <sub>MIN</sub>               | 11         | 11          | 18          |
| V <sub>MAX</sub>               | 83         | 83          | 82          |
| V <sub>MITTEL</sub>            | 46         | 47          | 45          |
| Standardabweichung             | 7          | 7           | 7           |
| V <sub>85</sub>                | 52         | 54          | 51          |
| Überschreiter                  | 809/2      | 505/0       | 304/2       |
| Überschreiter in %             | 22,4%/5,0% | 29,7%/0,0%  | 15,9%/18,2% |

# **Detailergebnisse**

## **Fahrtrichtung Wildon (Westen)**

### 17.1 Allgemeine Informationen

Ortsname: Wildon  
Straße: St.-Georgener-Straße 8  
Straßenkm.:  
**Richtung: Wildon (Westen)**  
**Zeitraum: Fr. 21.09.18 (00:00) - Do. 27.09.18 (23:59)**  
Limit PKW: 50 km/h  
Limit LKW: 50 km/h

### 17.2 Frequenzen

| Kfz Typ       | Anzahl       | Prozent     |
|---------------|--------------|-------------|
| PKW           | 5.756        | 97%         |
| Schwerverkehr | 156          | 3%          |
|               | <b>5.912</b> | <b>100%</b> |

#### Frequenz pro Stunde:

| Zeitraum      | Anzahl       | Prozent     | kumuliert   |
|---------------|--------------|-------------|-------------|
| 00:00 - 00:59 | 15           | 0,3%        | 0,3%        |
| 01:00 - 01:59 | 8            | 0,1%        | 0,4%        |
| 02:00 - 02:59 | 7            | 0,1%        | 0,5%        |
| 03:00 - 03:59 | 32           | 0,5%        | 1,0%        |
| 04:00 - 04:59 | 77           | 1,3%        | 2,4%        |
| 05:00 - 05:59 | 327          | 5,5%        | 7,9%        |
| 06:00 - 06:59 | <b>558</b>   | 9,4%        | 17,3%       |
| 07:00 - 07:59 | 531          | 9,0%        | 26,3%       |
| 08:00 - 08:59 | 403          | 6,8%        | 33,1%       |
| 09:00 - 09:59 | 389          | 6,6%        | 39,7%       |
| 10:00 - 10:59 | 352          | 6,0%        | 45,7%       |
| 11:00 - 11:59 | 330          | 5,6%        | 51,2%       |
| 12:00 - 12:59 | 299          | 5,1%        | 56,3%       |
| 13:00 - 13:59 | 319          | 5,4%        | 61,7%       |
| 14:00 - 14:59 | 399          | 6,7%        | 68,4%       |
| 15:00 - 15:59 | 354          | 6,0%        | 74,4%       |
| 16:00 - 16:59 | 361          | 6,1%        | 80,5%       |
| 17:00 - 17:59 | 309          | 5,2%        | 85,8%       |
| 18:00 - 18:59 | 312          | 5,3%        | 91,0%       |
| 19:00 - 19:59 | 240          | 4,1%        | 95,1%       |
| 20:00 - 20:59 | 131          | 2,2%        | 97,3%       |
| 21:00 - 21:59 | 86           | 1,5%        | 98,8%       |
| 22:00 - 22:59 | 50           | 0,8%        | 99,6%       |
| 23:00 - 23:59 | 23           | 0,4%        | 100,0%      |
|               | <b>5.912</b> | <b>100%</b> | <b>100%</b> |

| Max. / Stunde | Gesamt        |
|---------------|---------------|
| Zeitraum      | 06:00 - 07:00 |
| Fahrzeuge     | 558           |

Frequenz freifahrender Fahrzeuge pro Geschwindigkeitsklasse:

| von - bis (km/h) | Anzahl       | Prozent     | kumuliert   |
|------------------|--------------|-------------|-------------|
| 00 - 10          | 14           | 0,3%        | 0,3%        |
| 11 - 20          | 52           | 1,1%        | 1,4%        |
| 21 - 30          | 151          | 3,2%        | 4,5%        |
| 31 - 40          | 699          | 14,6%       | 19,1%       |
| 41 - 50          | 2.797        | 58,4%       | 77,5%       |
| 51 - 60          | 976          | 20,4%       | 97,8%       |
| 61 - 70          | 88           | 1,8%        | 99,7%       |
| 71 - 80          | 12           | 0,3%        | 99,9%       |
| 81 - 90          | 4            | 0,1%        | 100,0%      |
| 91 - 100         | 0            | 0,0%        | 100,0%      |
| 101 - 110        | 0            | 0,0%        | 100,0%      |
| 111 - 120        | 0            | 0,0%        | 100,0%      |
| 121 - 130        | 0            | 0,0%        | 100,0%      |
| > 130            | 0            | 0,0%        | 100,0%      |
|                  | <b>4.793</b> | <b>100%</b> | <b>100%</b> |

Freifahrend = freie Geschwindigkeitswahl möglich (kein vorausfahrendes Fahrzeug, Zeitlücke > 8 sek.)

**17.3 Geschwindigkeiten**

|                                | Gesamt     | Freifahrend | Kolonne    |
|--------------------------------|------------|-------------|------------|
| Anzahl PKW                     | 5.756      | 4.647       | 1.109      |
| Anzahl SV                      | 156        | 146         | 10         |
| V <sub>ERLAUBT</sub> (PKW/LKW) | 50/50      |             |            |
| V <sub>MIN</sub>               | 8          | 8           | 9          |
| V <sub>MAX</sub>               | 88         | 88          | 67         |
| V <sub>MITTEL</sub>            | 45         | 46          | 43         |
| Standardabweichung             | 8          | 8           | 9          |
| V <sub>85</sub>                | 52         | 52          | 50         |
| Überschreiter                  | 1.232/12   | 1.068/12    | 164/0      |
| Überschreiter in %             | 21,4%/7,7% | 23,0%/8,2%  | 14,8%/0,0% |

### 18.1 Allgemeine Informationen

Ortsname: Wildon  
Straße: St.-Georgener-Straße 8  
Straßenkm.:  
**Richtung: Wildon (Westen)**  
**Zeitraum: Fr. 21.09.18 (00:00-23:59)**  
Limit PKW: 50 km/h  
Limit LKW: 50 km/h

### 18.2 Frequenzen

| Kfz Typ       | Anzahl       | Prozent     |
|---------------|--------------|-------------|
| PKW           | 1.192        | 98%         |
| Schwerverkehr | 22           | 2%          |
|               | <b>1.214</b> | <b>100%</b> |

#### Frequenz pro Stunde:

| Zeitraum      | Anzahl       | Prozent      | kumuliert    |
|---------------|--------------|--------------|--------------|
| 00:00 - 00:59 | 1            | 0,1%         | 0,1%         |
| 01:00 - 01:59 | 2            | 0,2%         | 0,2%         |
| 02:00 - 02:59 | 1            | 0,1%         | 0,3%         |
| 03:00 - 03:59 | 4            | 0,3%         | 0,7%         |
| 04:00 - 04:59 | 13           | 1,1%         | 1,7%         |
| 05:00 - 05:59 | 68           | 5,6%         | 7,3%         |
| 06:00 - 06:59 | 110          | 9,1%         | 16,4%        |
| 07:00 - 07:59 | 118          | 9,7%         | 26,1%        |
| 08:00 - 08:59 | 79           | 6,5%         | 32,6%        |
| 09:00 - 09:59 | 67           | 5,5%         | 38,1%        |
| 10:00 - 10:59 | 65           | 5,4%         | 43,5%        |
| 11:00 - 11:59 | 61           | 5,0%         | 48,5%        |
| 12:00 - 12:59 | 57           | 4,7%         | 53,2%        |
| 13:00 - 13:59 | 58           | 4,8%         | 58,0%        |
| 14:00 - 14:59 | <b>126</b>   | <b>10,4%</b> | <b>68,4%</b> |
| 15:00 - 15:59 | 64           | 5,3%         | 73,6%        |
| 16:00 - 16:59 | 83           | 6,8%         | 80,5%        |
| 17:00 - 17:59 | 71           | 5,8%         | 86,3%        |
| 18:00 - 18:59 | 50           | 4,1%         | 90,4%        |
| 19:00 - 19:59 | 51           | 4,2%         | 94,6%        |
| 20:00 - 20:59 | 26           | 2,1%         | 96,8%        |
| 21:00 - 21:59 | 22           | 1,8%         | 98,6%        |
| 22:00 - 22:59 | 11           | 0,9%         | 99,5%        |
| 23:00 - 23:59 | 6            | 0,5%         | 100,0%       |
|               | <b>1.214</b> | <b>100%</b>  | <b>100%</b>  |

| Max. / Stunde | Gesamt        |
|---------------|---------------|
| Zeitraum      | 14:00 - 15:00 |
| Fahrzeuge     | 126           |

Frequenz freifahrender Fahrzeuge pro Geschwindigkeitsklasse:

| von - bis (km/h) | Anzahl     | Prozent     | kumuliert   |
|------------------|------------|-------------|-------------|
| 00 - 10          | 2          | 0,2%        | 0,2%        |
| 11 - 20          | 10         | 1,1%        | 1,3%        |
| 21 - 30          | 37         | 3,9%        | 5,2%        |
| 31 - 40          | 163        | 17,1%       | 22,3%       |
| 41 - 50          | 556        | 58,5%       | 80,8%       |
| 51 - 60          | 166        | 17,5%       | 98,2%       |
| 61 - 70          | 14         | 1,5%        | 99,7%       |
| 71 - 80          | 2          | 0,2%        | 99,9%       |
| 81 - 90          | 1          | 0,1%        | 100,0%      |
| 91 - 100         | 0          | 0,0%        | 100,0%      |
| 101 - 110        | 0          | 0,0%        | 100,0%      |
| 111 - 120        | 0          | 0,0%        | 100,0%      |
| 121 - 130        | 0          | 0,0%        | 100,0%      |
| > 130            | 0          | 0,0%        | 100,0%      |
|                  | <b>951</b> | <b>100%</b> | <b>100%</b> |

Freifahrend = freie Geschwindigkeitswahl möglich (kein vorausfahrendes Fahrzeug, Zeitlücke > 8 sek.)

**18.3 Geschwindigkeiten**

|                                | Gesamt     | Freifahrend | Kolonne    |
|--------------------------------|------------|-------------|------------|
| Anzahl PKW                     | 1.192      | 932         | 260        |
| Anzahl SV                      | 22         | 19          | 3          |
| V <sub>ERLAUBT</sub> (PKW/LKW) | 50/50      |             |            |
| V <sub>MIN</sub>               | 8          | 8           | 15         |
| V <sub>MAX</sub>               | 82         | 82          | 67         |
| V <sub>MITTEL</sub>            | 44         | 45          | 43         |
| Standardabweichung             | 9          | 8           | 10         |
| V <sub>85</sub>                | 52         | 52          | 51         |
| Überschreiter                  | 229/1      | 182/1       | 47/0       |
| Überschreiter in %             | 19,2%/4,5% | 19,5%/5,3%  | 18,1%/0,0% |

### 19.1 Allgemeine Informationen

Ortsname: Wildon  
Straße: St.-Georgener-Straße 8  
Straßenkm.:  
**Richtung: Wildon (Westen)**  
**Zeitraum: Sa. 22.09.18 (00:00-23:59)**  
Limit PKW: 50 km/h  
Limit LKW: 50 km/h

### 19.2 Frequenzen

| Kfz Typ       | Anzahl     | Prozent     |
|---------------|------------|-------------|
| PKW           | 251        | 100%        |
| Schwerverkehr | 0          | 0%          |
|               | <b>251</b> | <b>100%</b> |

#### Frequenz pro Stunde:

| Zeitraum      | Anzahl     | Prozent     | kumuliert    |
|---------------|------------|-------------|--------------|
| 00:00 - 00:59 | 7          | 2,8%        | 2,8%         |
| 01:00 - 01:59 | 1          | 0,4%        | 3,2%         |
| 02:00 - 02:59 | 3          | 1,2%        | 4,4%         |
| 03:00 - 03:59 | 2          | 0,8%        | 5,2%         |
| 04:00 - 04:59 | 3          | 1,2%        | 6,4%         |
| 05:00 - 05:59 | 15         | 6,0%        | 12,4%        |
| 06:00 - 06:59 | 2          | 0,8%        | 13,1%        |
| 07:00 - 07:59 | 9          | 3,6%        | 16,7%        |
| 08:00 - 08:59 | 14         | 5,6%        | 22,3%        |
| 09:00 - 09:59 | 18         | 7,2%        | 29,5%        |
| 10:00 - 10:59 | 15         | 6,0%        | 35,5%        |
| 11:00 - 11:59 | <b>21</b>  | <b>8,4%</b> | <b>43,8%</b> |
| 12:00 - 12:59 | 20         | 8,0%        | 51,8%        |
| 13:00 - 13:59 | 19         | 7,6%        | 59,4%        |
| 14:00 - 14:59 | 15         | 6,0%        | 65,3%        |
| 15:00 - 15:59 | 13         | 5,2%        | 70,5%        |
| 16:00 - 16:59 | 4          | 1,6%        | 72,1%        |
| 17:00 - 17:59 | 13         | 5,2%        | 77,3%        |
| 18:00 - 18:59 | 15         | 6,0%        | 83,3%        |
| 19:00 - 19:59 | 18         | 7,2%        | 90,4%        |
| 20:00 - 20:59 | 5          | 2,0%        | 92,4%        |
| 21:00 - 21:59 | 8          | 3,2%        | 95,6%        |
| 22:00 - 22:59 | 7          | 2,8%        | 98,4%        |
| 23:00 - 23:59 | 4          | 1,6%        | 100,0%       |
|               | <b>251</b> | <b>100%</b> | <b>100%</b>  |

| Max. / Stunde | Gesamt        |
|---------------|---------------|
| Zeitraum      | 11:15 - 12:15 |
| Fahrzeuge     | 26            |



Frequenz freifahrender Fahrzeuge pro Geschwindigkeitsklasse:

| von - bis (km/h) | Anzahl     | Prozent     | kumuliert   |
|------------------|------------|-------------|-------------|
| 00 - 10          | 0          | 0,0%        | 0,0%        |
| 11 - 20          | 0          | 0,0%        | 0,0%        |
| 21 - 30          | 7          | 2,9%        | 2,9%        |
| 31 - 40          | 51         | 21,3%       | 24,3%       |
| 41 - 50          | 134        | 56,1%       | 80,3%       |
| 51 - 60          | 45         | 18,8%       | 99,2%       |
| 61 - 70          | 1          | 0,4%        | 99,6%       |
| 71 - 80          | 1          | 0,4%        | 100,0%      |
| 81 - 90          | 0          | 0,0%        | 100,0%      |
| 91 - 100         | 0          | 0,0%        | 100,0%      |
| 101 - 110        | 0          | 0,0%        | 100,0%      |
| 111 - 120        | 0          | 0,0%        | 100,0%      |
| 121 - 130        | 0          | 0,0%        | 100,0%      |
| > 130            | 0          | 0,0%        | 100,0%      |
|                  | <b>239</b> | <b>100%</b> | <b>100%</b> |

Freifahrend = freie Geschwindigkeitswahl möglich (kein vorausfahrendes Fahrzeug, Zeitlücke > 8 sek.)

**19.3 Geschwindigkeiten**

|                                | Gesamt     | Freifahrend | Kolonne    |
|--------------------------------|------------|-------------|------------|
| Anzahl PKW                     | 251        | 239         | 12         |
| Anzahl SV                      | 0          | 0           | 0          |
| V <sub>ERLAUBT</sub> (PKW/LKW) | 50/50      |             |            |
| V <sub>MIN</sub>               | 21         | 21          | 24         |
| V <sub>MAX</sub>               | 80         | 80          | 56         |
| V <sub>MITTEL</sub>            | 45         | 45          | 43         |
| Standardabweichung             | 7          | 7           | 8          |
| V <sub>85</sub>                | 52         | 52          | 50         |
| Überschreiter                  | 49/0       | 47/0        | 2/0        |
| Überschreiter in %             | 19,5%/0,0% | 19,7%/0,0%  | 16,7%/0,0% |

## 20.1 Allgemeine Informationen

Ortsname: Wildon  
Straße: St.-Georgener-Straße 8  
Straßenkm.:  
**Richtung: Wildon (Westen)**  
**Zeitraum: So. 23.09.18 (00:00-23:59)**  
Limit PKW: 50 km/h  
Limit LKW: 50 km/h

## 20.2 Frequenzen

| Kfz Typ       | Anzahl     | Prozent     |
|---------------|------------|-------------|
| PKW           | 324        | 99%         |
| Schwerverkehr | 2          | 1%          |
|               | <b>326</b> | <b>100%</b> |

### Frequenz pro Stunde:

| Zeitraum      | Anzahl     | Prozent     | kumuliert   |
|---------------|------------|-------------|-------------|
| 00:00 - 00:59 | 5          | 1,5%        | 1,5%        |
| 01:00 - 01:59 | 0          | 0,0%        | 1,5%        |
| 02:00 - 02:59 | 0          | 0,0%        | 1,5%        |
| 03:00 - 03:59 | 0          | 0,0%        | 1,5%        |
| 04:00 - 04:59 | 9          | 2,8%        | 4,3%        |
| 05:00 - 05:59 | 5          | 1,5%        | 5,8%        |
| 06:00 - 06:59 | 12         | 3,7%        | 9,5%        |
| 07:00 - 07:59 | 4          | 1,2%        | 10,7%       |
| 08:00 - 08:59 | 22         | 6,7%        | 17,5%       |
| 09:00 - 09:59 | 27         | 8,3%        | 25,8%       |
| 10:00 - 10:59 | 27         | 8,3%        | 34,0%       |
| 11:00 - 11:59 | 15         | 4,6%        | 38,7%       |
| 12:00 - 12:59 | 18         | 5,5%        | 44,2%       |
| 13:00 - 13:59 | 29         | 8,9%        | 53,1%       |
| 14:00 - 14:59 | 16         | 4,9%        | 58,0%       |
| 15:00 - 15:59 | <b>33</b>  | 10,1%       | 68,1%       |
| 16:00 - 16:59 | 14         | 4,3%        | 72,4%       |
| 17:00 - 17:59 | 24         | 7,4%        | 79,8%       |
| 18:00 - 18:59 | 26         | 8,0%        | 87,7%       |
| 19:00 - 19:59 | 17         | 5,2%        | 92,9%       |
| 20:00 - 20:59 | 10         | 3,1%        | 96,0%       |
| 21:00 - 21:59 | 5          | 1,5%        | 97,5%       |
| 22:00 - 22:59 | 7          | 2,1%        | 99,7%       |
| 23:00 - 23:59 | 1          | 0,3%        | 100,0%      |
|               | <b>326</b> | <b>100%</b> | <b>100%</b> |

| Max. / Stunde | Gesamt        |
|---------------|---------------|
| Zeitraum      | 15:00 - 16:00 |
| Fahrzeuge     | 33            |

Frequenz freifahrender Fahrzeuge pro Geschwindigkeitsklasse:

| von - bis (km/h) | Anzahl     | Prozent     | kumuliert   |
|------------------|------------|-------------|-------------|
| 00 - 10          | 0          | 0,0%        | 0,0%        |
| 11 - 20          | 0          | 0,0%        | 0,0%        |
| 21 - 30          | 1          | 0,3%        | 0,3%        |
| 31 - 40          | 46         | 15,1%       | 15,4%       |
| 41 - 50          | 190        | 62,3%       | 77,7%       |
| 51 - 60          | 61         | 20,0%       | 97,7%       |
| 61 - 70          | 6          | 2,0%        | 99,7%       |
| 71 - 80          | 1          | 0,3%        | 100,0%      |
| 81 - 90          | 0          | 0,0%        | 100,0%      |
| 91 - 100         | 0          | 0,0%        | 100,0%      |
| 101 - 110        | 0          | 0,0%        | 100,0%      |
| 111 - 120        | 0          | 0,0%        | 100,0%      |
| 121 - 130        | 0          | 0,0%        | 100,0%      |
| > 130            | 0          | 0,0%        | 100,0%      |
|                  | <b>305</b> | <b>100%</b> | <b>100%</b> |

Freifahrend = freie Geschwindigkeitswahl möglich (kein vorausfahrendes Fahrzeug, Zeitlücke > 8 sek.)

**20.3 Geschwindigkeiten**

|                                | Gesamt      | Freifahrend | Kolonne   |
|--------------------------------|-------------|-------------|-----------|
| Anzahl PKW                     | 324         | 303         | 21        |
| Anzahl SV                      | 2           | 2           | 0         |
| V <sub>ERLAUBT</sub> (PKW/LKW) | 50/50       |             |           |
| V <sub>MIN</sub>               | 25          | 25          | 33        |
| V <sub>MAX</sub>               | 73          | 73          | 50        |
| V <sub>MITTEL</sub>            | 46          | 46          | 43        |
| Standardabweichung             | 6           | 6           | 5         |
| V <sub>85</sub>                | 51          | 51          | 48        |
| Überschreiter                  | 67/1        | 67/1        | 0/0       |
| Überschreiter in %             | 20,7%/50,0% | 22,1%/50,0% | 0,0%/0,0% |

### 21.1 Allgemeine Informationen

Ortsname: Wildon  
Straße: St.-Georgener-Straße 8  
Straßenkm.:  
**Richtung: Wildon (Westen)**  
**Zeitraum: Mo. 24.09.18 (00:00-23:59)**  
Limit PKW: 50 km/h  
Limit LKW: 50 km/h

### 21.2 Frequenzen

| Kfz Typ       | Anzahl     | Prozent     |
|---------------|------------|-------------|
| PKW           | 791        | 96%         |
| Schwerverkehr | 30         | 4%          |
|               | <b>821</b> | <b>100%</b> |

#### Frequenz pro Stunde:

| Zeitraum      | Anzahl     | Prozent     | kumuliert   |
|---------------|------------|-------------|-------------|
| 00:00 - 00:59 | 0          | 0,0%        | 0,0%        |
| 01:00 - 01:59 | 0          | 0,0%        | 0,0%        |
| 02:00 - 02:59 | 1          | 0,1%        | 0,1%        |
| 03:00 - 03:59 | 4          | 0,5%        | 0,6%        |
| 04:00 - 04:59 | 5          | 0,6%        | 1,2%        |
| 05:00 - 05:59 | 36         | 4,4%        | 5,6%        |
| 06:00 - 06:59 | <b>65</b>  | 7,9%        | 13,5%       |
| 07:00 - 07:59 | 46         | 5,6%        | 19,1%       |
| 08:00 - 08:59 | 47         | 5,7%        | 24,8%       |
| 09:00 - 09:59 | 50         | 6,1%        | 30,9%       |
| 10:00 - 10:59 | 56         | 6,8%        | 37,8%       |
| 11:00 - 11:59 | 63         | 7,7%        | 45,4%       |
| 12:00 - 12:59 | 50         | 6,1%        | 51,5%       |
| 13:00 - 13:59 | 59         | 7,2%        | 58,7%       |
| 14:00 - 14:59 | 50         | 6,1%        | 64,8%       |
| 15:00 - 15:59 | 56         | 6,8%        | 71,6%       |
| 16:00 - 16:59 | 44         | 5,4%        | 77,0%       |
| 17:00 - 17:59 | 46         | 5,6%        | 82,6%       |
| 18:00 - 18:59 | 50         | 6,1%        | 88,7%       |
| 19:00 - 19:59 | 45         | 5,5%        | 94,2%       |
| 20:00 - 20:59 | 28         | 3,4%        | 97,6%       |
| 21:00 - 21:59 | 11         | 1,3%        | 98,9%       |
| 22:00 - 22:59 | 5          | 0,6%        | 99,5%       |
| 23:00 - 23:59 | 4          | 0,5%        | 100,0%      |
|               | <b>821</b> | <b>100%</b> | <b>100%</b> |

| Max. / Stunde | Gesamt        |
|---------------|---------------|
| Zeitraum      | 06:00 - 07:00 |
| Fahrzeuge     | 65            |

Frequenz freifahrender Fahrzeuge pro Geschwindigkeitsklasse:

| von - bis (km/h) | Anzahl     | Prozent     | kumuliert   |
|------------------|------------|-------------|-------------|
| 00 - 10          | 8          | 1,1%        | 1,1%        |
| 11 - 20          | 16         | 2,3%        | 3,4%        |
| 21 - 30          | 31         | 4,4%        | 7,9%        |
| 31 - 40          | 142        | 20,4%       | 28,3%       |
| 41 - 50          | 387        | 55,5%       | 83,8%       |
| 51 - 60          | 106        | 15,2%       | 99,0%       |
| 61 - 70          | 6          | 0,9%        | 99,9%       |
| 71 - 80          | 1          | 0,1%        | 100,0%      |
| 81 - 90          | 0          | 0,0%        | 100,0%      |
| 91 - 100         | 0          | 0,0%        | 100,0%      |
| 101 - 110        | 0          | 0,0%        | 100,0%      |
| 111 - 120        | 0          | 0,0%        | 100,0%      |
| 121 - 130        | 0          | 0,0%        | 100,0%      |
| > 130            | 0          | 0,0%        | 100,0%      |
|                  | <b>697</b> | <b>100%</b> | <b>100%</b> |

Freifahrend = freie Geschwindigkeitswahl möglich (kein vorausfahrendes Fahrzeug, Zeitlücke > 8 sek.)

**21.3 Geschwindigkeiten**

|                                | Gesamt     | Freifahrend | Kolonne   |
|--------------------------------|------------|-------------|-----------|
| Anzahl PKW                     | 791        | 668         | 123       |
| Anzahl SV                      | 30         | 29          | 1         |
| V <sub>ERLAUBT</sub> (PKW/LKW) | 50/50      |             |           |
| V <sub>MIN</sub>               | 8          | 8           | 9         |
| V <sub>MAX</sub>               | 71         | 71          | 59        |
| V <sub>MITTEL</sub>            | 43         | 43          | 40        |
| Standardabweichung             | 9          | 9           | 9         |
| V <sub>85</sub>                | 50         | 51          | 48        |
| Überschreiter                  | 122/0      | 113/0       | 9/0       |
| Überschreiter in %             | 15,4%/0,0% | 16,9%/0,0%  | 7,3%/0,0% |

## 22.1 Allgemeine Informationen

Ortsname: Wildon  
Straße: St.-Georgener-Straße 8  
Straßenkm.:  
Richtung: **Wildon (Westen)**  
Zeitraum: **Di. 25.09.18 (00:00-23:59)**  
Limit PKW: 50 km/h  
Limit LKW: 50 km/h

## 22.2 Frequenzen

| Kfz Typ       | Anzahl       | Prozent     |
|---------------|--------------|-------------|
| PKW           | 1.089        | 97%         |
| Schwerverkehr | 33           | 3%          |
|               | <b>1.122</b> | <b>100%</b> |

### Frequenz pro Stunde:

| Zeitraum      | Anzahl       | Prozent     | kumuliert   |
|---------------|--------------|-------------|-------------|
| 00:00 - 00:59 | 0            | 0,0%        | 0,0%        |
| 01:00 - 01:59 | 2            | 0,2%        | 0,2%        |
| 02:00 - 02:59 | 1            | 0,1%        | 0,3%        |
| 03:00 - 03:59 | 9            | 0,8%        | 1,1%        |
| 04:00 - 04:59 | 16           | 1,4%        | 2,5%        |
| 05:00 - 05:59 | 62           | 5,5%        | 8,0%        |
| 06:00 - 06:59 | 118          | 10,5%       | 18,5%       |
| 07:00 - 07:59 | <b>121</b>   | 10,8%       | 29,3%       |
| 08:00 - 08:59 | 84           | 7,5%        | 36,8%       |
| 09:00 - 09:59 | 86           | 7,7%        | 44,5%       |
| 10:00 - 10:59 | 66           | 5,9%        | 50,4%       |
| 11:00 - 11:59 | 56           | 5,0%        | 55,3%       |
| 12:00 - 12:59 | 51           | 4,5%        | 59,9%       |
| 13:00 - 13:59 | 50           | 4,5%        | 64,3%       |
| 14:00 - 14:59 | 63           | 5,6%        | 70,0%       |
| 15:00 - 15:59 | 64           | 5,7%        | 75,7%       |
| 16:00 - 16:59 | 66           | 5,9%        | 81,6%       |
| 17:00 - 17:59 | 59           | 5,3%        | 86,8%       |
| 18:00 - 18:59 | 57           | 5,1%        | 91,9%       |
| 19:00 - 19:59 | 35           | 3,1%        | 95,0%       |
| 20:00 - 20:59 | 29           | 2,6%        | 97,6%       |
| 21:00 - 21:59 | 17           | 1,5%        | 99,1%       |
| 22:00 - 22:59 | 8            | 0,7%        | 99,8%       |
| 23:00 - 23:59 | 2            | 0,2%        | 100,0%      |
|               | <b>1.122</b> | <b>100%</b> | <b>100%</b> |

| Max. / Stunde | Gesamt        |
|---------------|---------------|
| Zeitraum      | 06:30 - 07:30 |
| Fahrzeuge     | 136           |

Frequenz freifahrender Fahrzeuge pro Geschwindigkeitsklasse:

| von - bis (km/h) | Anzahl     | Prozent     | kumuliert   |
|------------------|------------|-------------|-------------|
| 00 - 10          | 2          | 0,2%        | 0,2%        |
| 11 - 20          | 8          | 0,9%        | 1,1%        |
| 21 - 30          | 28         | 3,1%        | 4,2%        |
| 31 - 40          | 90         | 10,0%       | 14,2%       |
| 41 - 50          | 526        | 58,4%       | 72,7%       |
| 51 - 60          | 220        | 24,4%       | 97,1%       |
| 61 - 70          | 22         | 2,4%        | 99,6%       |
| 71 - 80          | 2          | 0,2%        | 99,8%       |
| 81 - 90          | 2          | 0,2%        | 100,0%      |
| 91 - 100         | 0          | 0,0%        | 100,0%      |
| 101 - 110        | 0          | 0,0%        | 100,0%      |
| 111 - 120        | 0          | 0,0%        | 100,0%      |
| 121 - 130        | 0          | 0,0%        | 100,0%      |
| > 130            | 0          | 0,0%        | 100,0%      |
|                  | <b>900</b> | <b>100%</b> | <b>100%</b> |

Freifahrend = freie Geschwindigkeitswahl möglich (kein vorausfahrendes Fahrzeug, Zeitlücke > 8 sek.)

**22.3 Geschwindigkeiten**

|                                | Gesamt     | Freifahrend | Kolonne    |
|--------------------------------|------------|-------------|------------|
| Anzahl PKW                     | 1.089      | 868         | 221        |
| Anzahl SV                      | 33         | 32          | 1          |
| V <sub>ERLAUBT</sub> (PKW/LKW) | 50/50      |             |            |
| V <sub>MIN</sub>               | 9          | 9           | 10         |
| V <sub>MAX</sub>               | 88         | 88          | 58         |
| V <sub>MITTEL</sub>            | 46         | 47          | 43         |
| Standardabweichung             | 8          | 8           | 8          |
| V <sub>85</sub>                | 53         | 53          | 50         |
| Überschreiter                  | 274/3      | 243/3       | 31/0       |
| Überschreiter in %             | 25,2%/9,1% | 28,0%/9,4%  | 14,0%/0,0% |

### 23.1 Allgemeine Informationen

Ortsname: Wildon  
Straße: St.-Georgener-Straße 8  
Straßenkm.:  
**Richtung: Wildon (Westen)**  
**Zeitraum: Mi. 26.09.18 (00:00-23:59)**  
Limit PKW: 50 km/h  
Limit LKW: 50 km/h

### 23.2 Frequenzen

| Kfz Typ       | Anzahl       | Prozent     |
|---------------|--------------|-------------|
| PKW           | 1.068        | 96%         |
| Schwerverkehr | 42           | 4%          |
|               | <b>1.110</b> | <b>100%</b> |

#### Frequenz pro Stunde:

| Zeitraum      | Anzahl       | Prozent      | kumuliert    |
|---------------|--------------|--------------|--------------|
| 00:00 - 00:59 | 1            | 0,1%         | 0,1%         |
| 01:00 - 01:59 | 1            | 0,1%         | 0,2%         |
| 02:00 - 02:59 | 0            | 0,0%         | 0,2%         |
| 03:00 - 03:59 | 9            | 0,8%         | 1,0%         |
| 04:00 - 04:59 | 18           | 1,6%         | 2,6%         |
| 05:00 - 05:59 | 73           | 6,6%         | 9,2%         |
| 06:00 - 06:59 | <b>141</b>   | <b>12,7%</b> | <b>21,9%</b> |
| 07:00 - 07:59 | 115          | 10,4%        | 32,3%        |
| 08:00 - 08:59 | 78           | 7,0%         | 39,3%        |
| 09:00 - 09:59 | 74           | 6,7%         | 45,9%        |
| 10:00 - 10:59 | 58           | 5,2%         | 51,2%        |
| 11:00 - 11:59 | 53           | 4,8%         | 55,9%        |
| 12:00 - 12:59 | 46           | 4,1%         | 60,1%        |
| 13:00 - 13:59 | 51           | 4,6%         | 64,7%        |
| 14:00 - 14:59 | 66           | 5,9%         | 70,6%        |
| 15:00 - 15:59 | 65           | 5,9%         | 76,5%        |
| 16:00 - 16:59 | 74           | 6,7%         | 83,2%        |
| 17:00 - 17:59 | 42           | 3,8%         | 86,9%        |
| 18:00 - 18:59 | 72           | 6,5%         | 93,4%        |
| 19:00 - 19:59 | 38           | 3,4%         | 96,8%        |
| 20:00 - 20:59 | 17           | 1,5%         | 98,4%        |
| 21:00 - 21:59 | 9            | 0,8%         | 99,2%        |
| 22:00 - 22:59 | 5            | 0,5%         | 99,6%        |
| 23:00 - 23:59 | 4            | 0,4%         | 100,0%       |
|               | <b>1.110</b> | <b>100%</b>  | <b>100%</b>  |

| Max. / Stunde | Gesamt        |
|---------------|---------------|
| Zeitraum      | 06:00 - 07:00 |
| Fahrzeuge     | 141           |



Frequenz freifahrender Fahrzeuge pro Geschwindigkeitsklasse:

| von - bis (km/h) | Anzahl     | Prozent     | kumuliert   |
|------------------|------------|-------------|-------------|
| 00 - 10          | 0          | 0,0%        | 0,0%        |
| 11 - 20          | 8          | 0,9%        | 0,9%        |
| 21 - 30          | 16         | 1,8%        | 2,7%        |
| 31 - 40          | 102        | 11,7%       | 14,4%       |
| 41 - 50          | 529        | 60,6%       | 75,0%       |
| 51 - 60          | 191        | 21,9%       | 96,9%       |
| 61 - 70          | 23         | 2,6%        | 99,5%       |
| 71 - 80          | 4          | 0,5%        | 100,0%      |
| 81 - 90          | 0          | 0,0%        | 100,0%      |
| 91 - 100         | 0          | 0,0%        | 100,0%      |
| 101 - 110        | 0          | 0,0%        | 100,0%      |
| 111 - 120        | 0          | 0,0%        | 100,0%      |
| 121 - 130        | 0          | 0,0%        | 100,0%      |
| > 130            | 0          | 0,0%        | 100,0%      |
|                  | <b>873</b> | <b>100%</b> | <b>100%</b> |

Freifahrend = freie Geschwindigkeitswahl möglich (kein vorausfahrendes Fahrzeug, Zeitlücke > 8 sek.)

**23.3 Geschwindigkeiten**

|                                | Gesamt      | Freifahrend | Kolonne    |
|--------------------------------|-------------|-------------|------------|
| Anzahl PKW                     | 1.068       | 835         | 233        |
| Anzahl SV                      | 42          | 38          | 4          |
| V <sub>ERLAUBT</sub> (PKW/LKW) | 50/50       |             |            |
| V <sub>MIN</sub>               | 11          | 11          | 14         |
| V <sub>MAX</sub>               | 77          | 77          | 62         |
| V <sub>MITTEL</sub>            | 46          | 47          | 44         |
| Standardabweichung             | 8           | 7           | 8          |
| V <sub>85</sub>                | 52          | 53          | 50         |
| Überschreiter                  | 243/5       | 213/5       | 30/0       |
| Überschreiter in %             | 22,8%/11,9% | 25,5%/13,2% | 12,9%/0,0% |

### 24.1 Allgemeine Informationen

Ortsname: Wildon  
Straße: St.-Georgener-Straße 8  
Straßenkm.:  
**Richtung: Wildon (Westen)**  
**Zeitraum: Do. 27.09.18 (00:00-23:59)**  
Limit PKW: 50 km/h  
Limit LKW: 50 km/h

### 24.2 Frequenzen

| Kfz Typ       | Anzahl       | Prozent     |
|---------------|--------------|-------------|
| PKW           | 1.041        | 97%         |
| Schwerverkehr | 27           | 3%          |
|               | <b>1.068</b> | <b>100%</b> |

#### Frequenz pro Stunde:

| Zeitraum      | Anzahl       | Prozent      | kumuliert    |
|---------------|--------------|--------------|--------------|
| 00:00 - 00:59 | 1            | 0,1%         | 0,1%         |
| 01:00 - 01:59 | 2            | 0,2%         | 0,3%         |
| 02:00 - 02:59 | 1            | 0,1%         | 0,4%         |
| 03:00 - 03:59 | 4            | 0,4%         | 0,7%         |
| 04:00 - 04:59 | 13           | 1,2%         | 2,0%         |
| 05:00 - 05:59 | 68           | 6,4%         | 8,3%         |
| 06:00 - 06:59 | 110          | 10,3%        | 18,6%        |
| 07:00 - 07:59 | <b>118</b>   | <b>11,0%</b> | <b>29,7%</b> |
| 08:00 - 08:59 | 79           | 7,4%         | 37,1%        |
| 09:00 - 09:59 | 67           | 6,3%         | 43,4%        |
| 10:00 - 10:59 | 65           | 6,1%         | 49,4%        |
| 11:00 - 11:59 | 61           | 5,7%         | 55,1%        |
| 12:00 - 12:59 | 57           | 5,3%         | 60,5%        |
| 13:00 - 13:59 | 53           | 5,0%         | 65,4%        |
| 14:00 - 14:59 | 63           | 5,9%         | 71,3%        |
| 15:00 - 15:59 | 59           | 5,5%         | 76,9%        |
| 16:00 - 16:59 | 76           | 7,1%         | 84,0%        |
| 17:00 - 17:59 | 54           | 5,1%         | 89,0%        |
| 18:00 - 18:59 | 42           | 3,9%         | 93,0%        |
| 19:00 - 19:59 | 36           | 3,4%         | 96,3%        |
| 20:00 - 20:59 | 16           | 1,5%         | 97,8%        |
| 21:00 - 21:59 | 14           | 1,3%         | 99,2%        |
| 22:00 - 22:59 | 7            | 0,7%         | 99,8%        |
| 23:00 - 23:59 | 2            | 0,2%         | 100,0%       |
|               | <b>1.068</b> | <b>100%</b>  | <b>100%</b>  |

| Max. / Stunde | Gesamt        |
|---------------|---------------|
| Zeitraum      | 07:00 - 08:00 |
| Fahrzeuge     | 118           |

Frequenz freifahrender Fahrzeuge pro Geschwindigkeitsklasse:

| von - bis (km/h) | Anzahl     | Prozent     | kumuliert   |
|------------------|------------|-------------|-------------|
| 00 - 10          | 2          | 0,2%        | 0,2%        |
| 11 - 20          | 10         | 1,2%        | 1,4%        |
| 21 - 30          | 31         | 3,7%        | 5,2%        |
| 31 - 40          | 105        | 12,7%       | 17,9%       |
| 41 - 50          | 475        | 57,4%       | 75,2%       |
| 51 - 60          | 187        | 22,6%       | 97,8%       |
| 61 - 70          | 16         | 1,9%        | 99,8%       |
| 71 - 80          | 1          | 0,1%        | 99,9%       |
| 81 - 90          | 1          | 0,1%        | 100,0%      |
| 91 - 100         | 0          | 0,0%        | 100,0%      |
| 101 - 110        | 0          | 0,0%        | 100,0%      |
| 111 - 120        | 0          | 0,0%        | 100,0%      |
| 121 - 130        | 0          | 0,0%        | 100,0%      |
| > 130            | 0          | 0,0%        | 100,0%      |
|                  | <b>828</b> | <b>100%</b> | <b>100%</b> |

Freifahrend = freie Geschwindigkeitswahl möglich (kein vorausfahrendes Fahrzeug, Zeitlücke > 8 sek.)

**24.3 Geschwindigkeiten**

|                                | Gesamt     | Freifahrend | Kolonne    |
|--------------------------------|------------|-------------|------------|
| Anzahl PKW                     | 1.041      | 802         | 239        |
| Anzahl SV                      | 27         | 26          | 1          |
| V <sub>ERLAUBT</sub> (PKW/LKW) | 50/50      |             |            |
| V <sub>MIN</sub>               | 8          | 8           | 14         |
| V <sub>MAX</sub>               | 82         | 82          | 67         |
| V <sub>MITTEL</sub>            | 45         | 46          | 43         |
| Standardabweichung             | 9          | 8           | 10         |
| V <sub>85</sub>                | 53         | 53          | 51         |
| Überschreiter                  | 248/2      | 203/2       | 45/0       |
| Überschreiter in %             | 23,8%/7,4% | 25,3%/7,7%  | 18,8%/0,0% |