

Geschwindigkeitsmessung, Verkehrszählung

Wildon

Aframer Straße 8

Freitag, 21. September 2018 00:00 Uhr bis
Dienstag, 25. September 2018 23:59 Uhr

Erläuterungen

Die Verkehrszählung bzw. Geschwindigkeitsmessung erfolgt mittels Seitenradargerät, das am Straßenrand angebracht wird. Dabei wird der gesamte Fahrzeugverkehr im gewählten Zeitraum erfasst, wobei Fahrtrichtung, Länge und Geschwindigkeit der einzelnen Fahrzeuge erhoben werden. Die Auswertung der Daten beinhaltet neben der Tagesganglinie der Verkehrsmengen auch die verkehrstechnisch maßgeblichen Werte einer Geschwindigkeitsmessung, wie Mittelwert, 85%-Grenze, Maximalwert, etc. für beide Fahrtrichtungen.

Die Differenzierung der Fahrzeugklassen erfolgt über die gemessenen Fahrzeuglängen. Unterschieden wird zwischen Pkw und Schwerverkehr. Werte mit einer Länge unter 2m sind in der vorliegenden Auswertung nicht berücksichtigt. Beim Schwerverkehr sind auch Busse, Traktoren und ggf. auch Pkw mit Anhänger sowie knapp hintereinander fahrende Kfz inbegriffen.

Aufgrund der Verdrehung des Seitenradargerätes wurden an dieser Stelle nur 5 volle Tage ausgewertet.

Fotodokumentation

Richtung Sukdoll



Richtung Wildon



Seitenradarmessung

Messstandort: Wildon, Aframer Straße 8
 Untersuchungszeitraum: Fr. 21.09.18 (00:00) - Di. 25.09.18 (23:59)

Zul. Höchstgeschwindigkeit: PKW: 30 km/h
 LKW: 30 km/h

Ergebnisübersicht für beide Fahrtrichtungen

Alle Kfz	Wildon, Aframer Straße 8 Querschnitt (Sukdull (Osten)/Wildon (Westen))				
	Anzahl Kfz	v Mittel [km/h]	v 85 [km/h]	v MAX [km/h]	Überschreiter [%]
Fr.21.09.18 (00:00-23:59)	729	39	48	69	86,4%
Sa.22.09.18 (00:00-23:59)	694	40	49	80	89,9%
So.23.09.18 (00:00-23:59)	575	40	49	71	91,3%
Mo.24.09.18 (00:00-23:59)	461	38	47	71	85,5%
Di.25.09.18 (00:00-23:59)	723	40	48	68	88,8%
Gesamt	3.182	40	48	80	88,5%

Freifahrende Kfz*	Wildon, Aframer Straße 8 Querschnitt (Sukdull (Osten)/Wildon (Westen))				
	Anzahl Kfz	v Mittel [km/h]	v 85 [km/h]	v MAX [km/h]	Überschreiter [%]
Fr.21.09.18 (00:00-23:59)	651	39	48	69	87,1%
Sa.22.09.18 (00:00-23:59)	636	40	49	80	89,6%
So.23.09.18 (00:00-23:59)	527	41	49	71	91,3%
Mo.24.09.18 (00:00-23:59)	409	39	47	71	86,1%
Di.25.09.18 (00:00-23:59)	645	40	48	68	88,7%
Gesamt	2.868	40	48	80	88,6%

Freifahrend = freie Geschwindigkeitswahl möglich (kein vorausfahrendes Fahrzeug, Zeitlücke > 8 sek.)

Ergebnisübersicht nach Fahrrichtungen getrennt: Alle Kfz

Alle Kfz	Wildon, Aframer Straße 8 Ri. Sukdull (Osten)				
	Anzahl Kfz	v Mittel [km/h]	v 85 [km/h]	v MAX [km/h]	Überschreiter [%]
Fr.21.09.18 (00:00-23:59)	390	39	47	68	87,4%
Sa.22.09.18 (00:00-23:59)	354	40	49	68	90,1%
So.23.09.18 (00:00-23:59)	314	40	47	71	92,4%
Mo.24.09.18 (00:00-23:59)	248	37	47	71	82,7%
Di.25.09.18 (00:00-23:59)	379	40	48	68	90,2%
Gesamt	1.685	39	48	71	88,8%

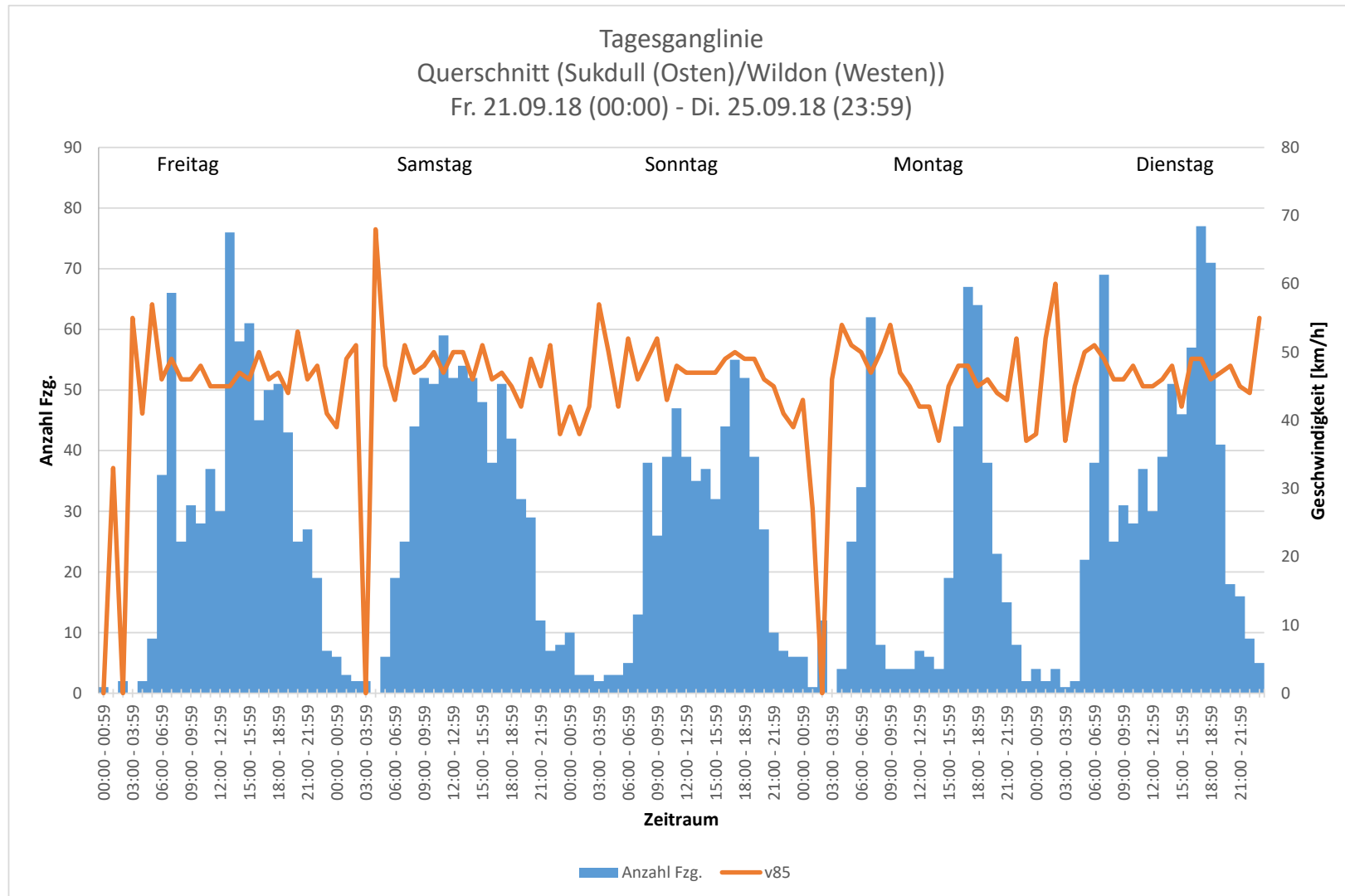
Alle Kfz	Wildon, Aframer Straße 8 Ri. Wildon (Westen)				
	Anzahl Kfz	v Mittel [km/h]	v 85 [km/h]	v MAX [km/h]	Überschreiter [%]
Fr.21.09.18 (00:00-23:59)	339	39	49	69	85,3%
Sa.22.09.18 (00:00-23:59)	340	40	48	80	89,7%
So.23.09.18 (00:00-23:59)	261	41	50	66	90,0%
Mo.24.09.18 (00:00-23:59)	213	40	48	65	88,7%
Di.25.09.18 (00:00-23:59)	344	40	48	59	87,2%
Gesamt	1.497	40	49	80	88,0%

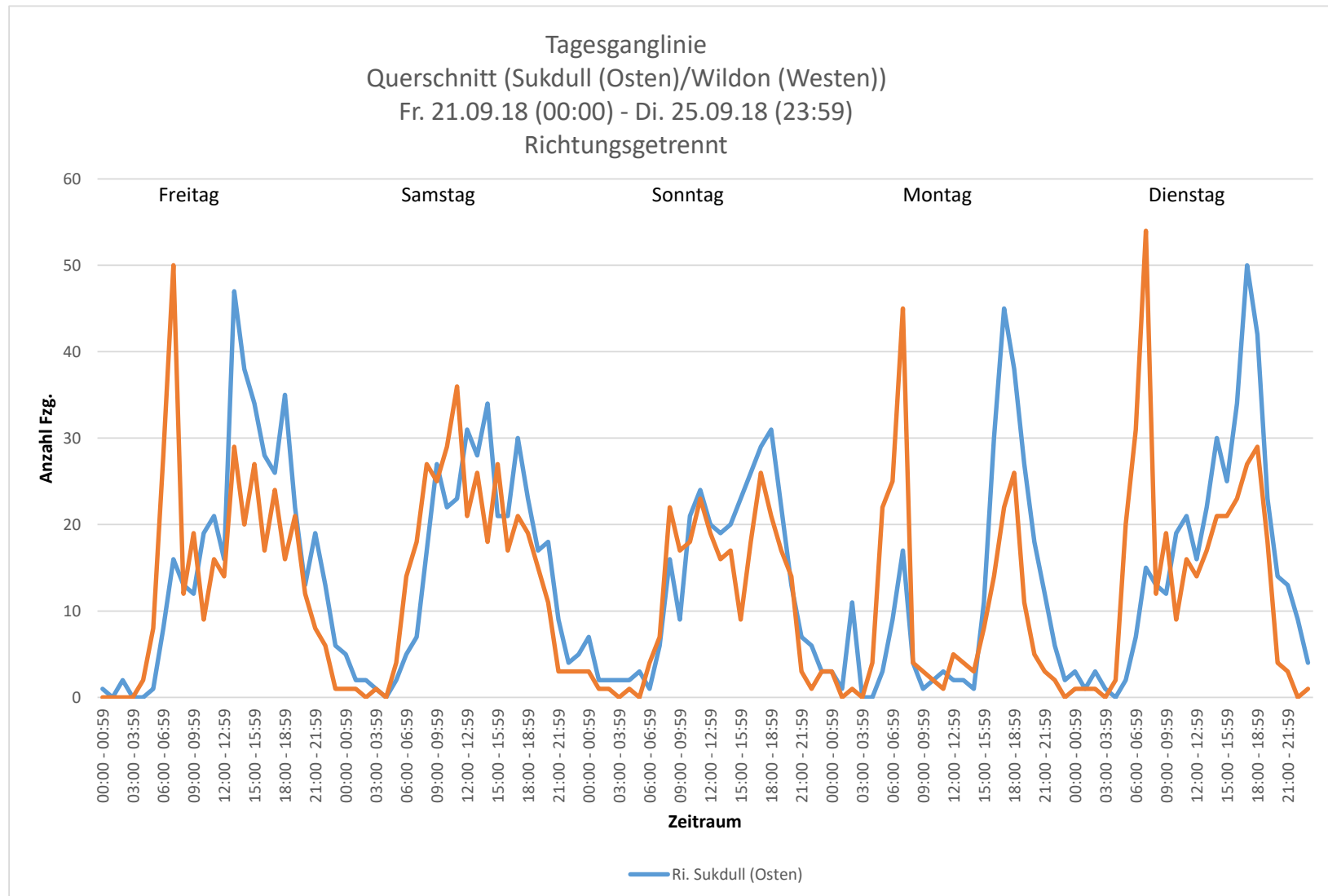
Ergebnisübersicht nach Fahrrichtungen getrennt: Freifahrende Kfz

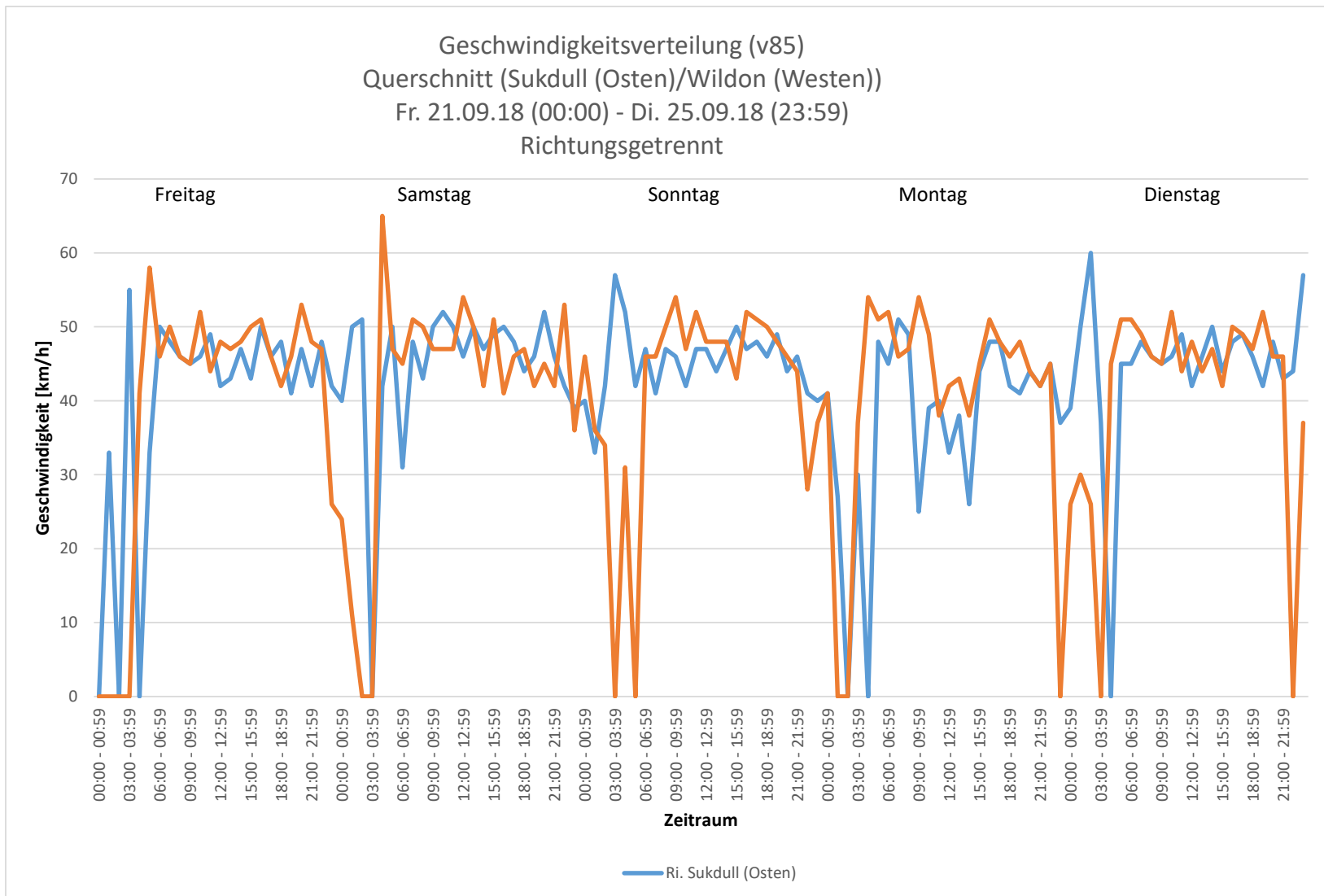
Freifahrende Kfz*	Wildon, Aframer Straße 8 Ri. Sukdull (Osten)				
	Anzahl Kfz	v Mittel [km/h]	v 85 [km/h]	v MAX [km/h]	Überschreiter [%]
Fr.21.09.18 (00:00-23:59)	340	39	48	68	88,5%
Sa.22.09.18 (00:00-23:59)	320	40	50	68	90,0%
So.23.09.18 (00:00-23:59)	277	40	48	71	92,8%
Mo.24.09.18 (00:00-23:59)	218	37	47	71	83,9%
Di.25.09.18 (00:00-23:59)	334	40	48	68	89,8%
Gesamt	1.489	40	48	71	89,3%

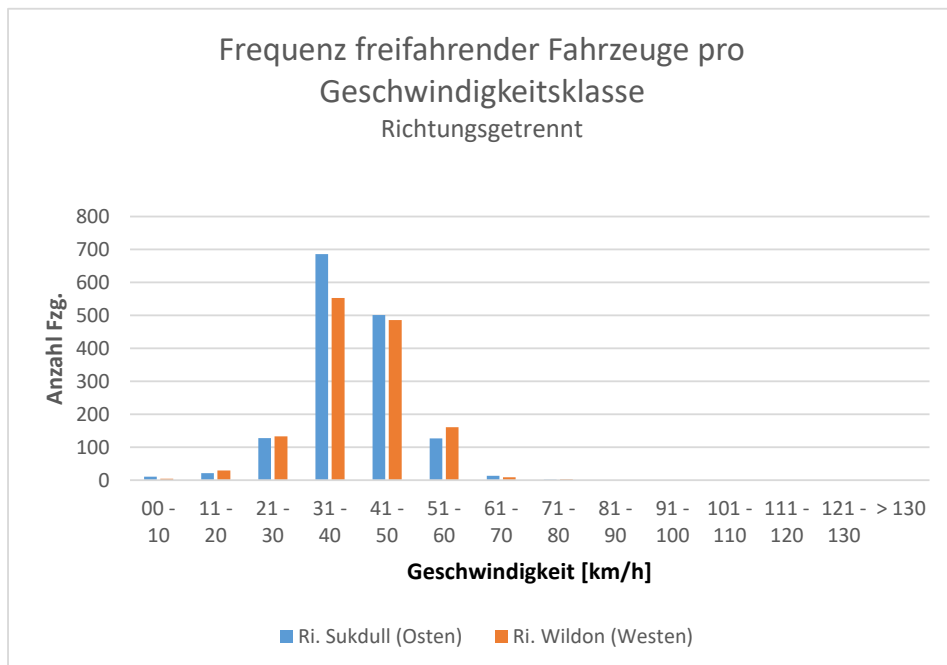
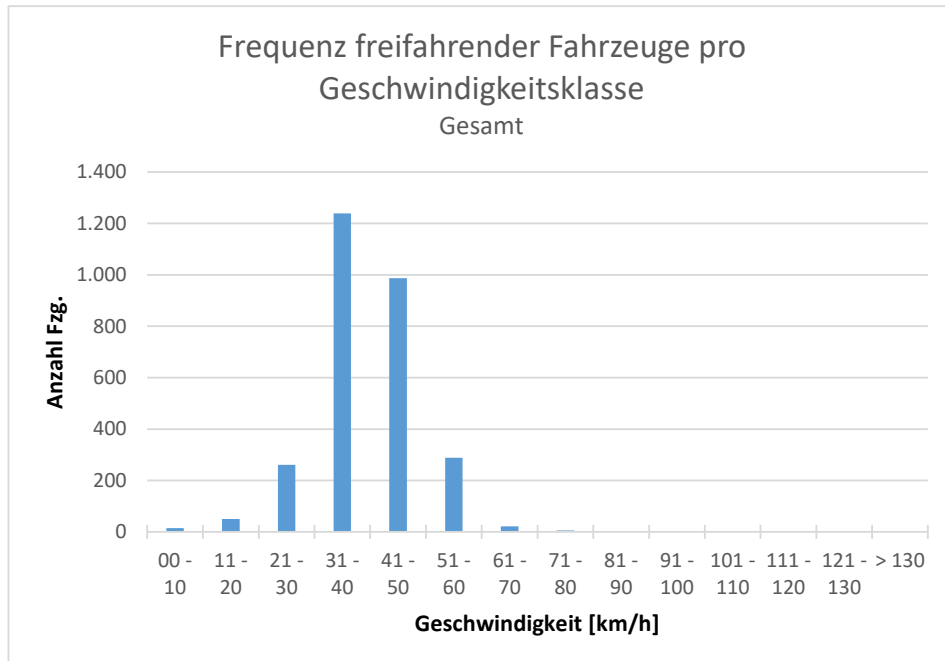
Freifahrende Kfz*	Wildon, Aframer Straße 8 Ri. Wildon (Westen)				
	Anzahl Kfz	v Mittel [km/h]	v 85 [km/h]	v MAX [km/h]	Überschreiter [%]
Fr.21.09.18 (00:00-23:59)	311	40	49	69	85,5%
Sa.22.09.18 (00:00-23:59)	316	40	49	80	89,2%
So.23.09.18 (00:00-23:59)	250	41	50	66	89,6%
Mo.24.09.18 (00:00-23:59)	191	40	48	65	88,5%
Di.25.09.18 (00:00-23:59)	311	40	49	59	87,5%
Gesamt	1.379	40	49	80	88,0%

Freifahrend = freie Geschwindigkeitswahl möglich (kein vorausfahrendes Fahrzeug, Zeitlücke > 8 sek.)









Detailergebnisse

Beide Fahrtrichtungen Querschnitt

1.1 Allgemeine Informationen

Ortsname: Wildon
Straße: Aframer Straße 8
Straßenkm.:
Richtung: **Querschnitt (Sukdull (Osten)/Wildon (Westen))**
Zeitraum: **Fr. 21.09.18 (00:00) - Di. 25.09.18 (23:59)**
Limit PKW: 30 km/h
Limit LKW: 30 km/h

1.2 Frequenzen

Kfz Typ	Anzahl	Prozent
PKW	3.175	100%
Schwerverkehr	7	0%
	3.182	100%

Frequenz pro Stunde:

Zeitraum	Anzahl	Prozent	kumuliert
00:00 - 00:59	27	0,8%	0,8%
01:00 - 01:59	9	0,3%	1,1%
02:00 - 02:59	23	0,7%	1,9%
03:00 - 03:59	5	0,2%	2,0%
04:00 - 04:59	11	0,3%	2,4%
05:00 - 05:59	65	2,0%	4,4%
06:00 - 06:59	132	4,1%	8,5%
07:00 - 07:59	235	7,4%	15,9%
08:00 - 08:59	140	4,4%	20,3%
09:00 - 09:59	144	4,5%	24,9%
10:00 - 10:59	150	4,7%	29,6%
11:00 - 11:59	184	5,8%	35,4%
12:00 - 12:59	158	5,0%	40,3%
13:00 - 13:59	210	6,6%	46,9%
14:00 - 14:59	202	6,3%	53,3%
15:00 - 15:59	206	6,5%	59,7%
16:00 - 16:59	228	7,2%	66,9%
17:00 - 17:59	300	9,4%	76,3%
18:00 - 18:59	280	8,8%	85,1%
19:00 - 19:59	193	6,1%	91,2%
20:00 - 20:59	122	3,8%	95,0%
21:00 - 21:59	80	2,5%	97,5%
22:00 - 22:59	50	1,6%	99,1%
23:00 - 23:59	28	0,9%	100,0%
	3.182	100%	100%

Max. / Stunde	Gesamt
Zeitraum	17:15 - 18:15
Fahrzeuge	317

Frequenz freifahrender Fahrzeuge pro Geschwindigkeitsklasse:

von - bis (km/h)	Anzahl	Prozent	kumuliert
00 - 10	15	0,5%	0,5%
11 - 20	50	1,7%	2,3%
21 - 30	261	9,1%	11,4%
31 - 40	1.239	43,2%	54,6%
41 - 50	987	34,4%	89,0%
51 - 60	288	10,0%	99,1%
61 - 70	22	0,8%	99,8%
71 - 80	5	0,2%	100,0%
81 - 90	0	0,0%	100,0%
91 - 100	0	0,0%	100,0%
101 - 110	0	0,0%	100,0%
111 - 120	0	0,0%	100,0%
121 - 130	0	0,0%	100,0%
> 130	0	0,0%	100,0%
	2.867	100%	100%

Freifahrend = freie Geschwindigkeitswahl möglich (kein vorausfahrendes Fahrzeug, Zeitlücke > 8 sek.)

1.3 Geschwindigkeiten

	Gesamt	Freifahrend	Kolonne
Anzahl PKW	3.175	2.861	314
Anzahl SV	7	7	0
V _{ERLAUBT} (PKW/LKW)	30/30		
V _{MIN}	0	0	10
V _{MAX}	80	80	59
V _{MITTEL}	40	40	37
Standardabweichung	9	9	8
V ₈₅	48	48	45
Überschreiter	2.815/0	2.541/0	274/0
Überschreiter in %	88,7%/0,0%	88,8%/0,0%	87,3%/0,0%

2.1 Allgemeine Informationen

Ortsname: Wildon
Straße: Aframer Straße 8
Straßenkm.:
Richtung: **Querschnitt (Sukdull (Osten)/Wildon (Westen))**
Zeitraum: **Fr. 21.09.18 (00:00-23:59)**
Limit PKW: 30 km/h
Limit LKW: 30 km/h

2.2 Frequenzen

Kfz Typ	Anzahl	Prozent
PKW	726	100%
Schwerverkehr	3	0%
	729	100%

Frequenz pro Stunde:

Zeitraum	Anzahl	Prozent	kumuliert
00:00 - 00:59	1	0,1%	0,1%
01:00 - 01:59	0	0,0%	0,1%
02:00 - 02:59	2	0,3%	0,4%
03:00 - 03:59	0	0,0%	0,4%
04:00 - 04:59	2	0,3%	0,7%
05:00 - 05:59	9	1,2%	1,9%
06:00 - 06:59	36	4,9%	6,9%
07:00 - 07:59	66	9,1%	15,9%
08:00 - 08:59	25	3,4%	19,3%
09:00 - 09:59	31	4,3%	23,6%
10:00 - 10:59	28	3,8%	27,4%
11:00 - 11:59	37	5,1%	32,5%
12:00 - 12:59	30	4,1%	36,6%
13:00 - 13:59	76	10,4%	47,1%
14:00 - 14:59	58	8,0%	55,0%
15:00 - 15:59	61	8,4%	63,4%
16:00 - 16:59	45	6,2%	69,5%
17:00 - 17:59	50	6,9%	76,4%
18:00 - 18:59	51	7,0%	83,4%
19:00 - 19:59	43	5,9%	89,3%
20:00 - 20:59	25	3,4%	92,7%
21:00 - 21:59	27	3,7%	96,4%
22:00 - 22:59	19	2,6%	99,0%
23:00 - 23:59	7	1,0%	100,0%
	729	100%	100%

Max. / Stunde	Gesamt
Zeitraum	06:45 - 07:45
Fahrzeuge	83

Frequenz freifahrender Fahrzeuge pro Geschwindigkeitsklasse:

von - bis (km/h)	Anzahl	Prozent	kumuliert
00 - 10	1	0,2%	0,2%
11 - 20	15	2,3%	2,5%
21 - 30	68	10,5%	12,9%
31 - 40	285	43,8%	56,8%
41 - 50	211	32,5%	89,2%
51 - 60	64	9,8%	99,1%
61 - 70	6	0,9%	100,0%
71 - 80	0	0,0%	100,0%
81 - 90	0	0,0%	100,0%
91 - 100	0	0,0%	100,0%
101 - 110	0	0,0%	100,0%
111 - 120	0	0,0%	100,0%
121 - 130	0	0,0%	100,0%
> 130	0	0,0%	100,0%
	650	100%	100%

Freifahrend = freie Geschwindigkeitswahl möglich (kein vorausfahrendes Fahrzeug, Zeitlücke > 8 sek.)

2.3 Geschwindigkeiten

	Gesamt	Freifahrend	Kolonne
Anzahl PKW	726	648	78
Anzahl SV	3	3	0
V _{ERLAUBT} (PKW/LKW)	30/30		
V _{MIN}	0	0	17
V _{MAX}	69	69	51
V _{MITTEL}	39	39	36
Standardabweichung	9	9	7
V ₈₅	48	48	44
Überschreiter	630/0	566/0	64/0
Überschreiter in %	86,8%/0,0%	87,3%/0,0%	82,1%/0,0%

3.1 Allgemeine Informationen

Ortsname: Wildon
Straße: Aframer Straße 8
Straßenkm.:
Richtung: Querschnitt (Sukdull (Osten)/Wildon (Westen))
Zeitraum: Sa. 22.09.18 (00:00-23:59)
Limit PKW: 30 km/h
Limit LKW: 30 km/h

3.2 Frequenzen

Kfz Typ	Anzahl	Prozent
PKW	693	100%
Schwerverkehr	1	0%
	694	100%

Frequenz pro Stunde:

Zeitraum	Anzahl	Prozent	kumuliert
00:00 - 00:59	6	0,9%	0,9%
01:00 - 01:59	3	0,4%	1,3%
02:00 - 02:59	2	0,3%	1,6%
03:00 - 03:59	2	0,3%	1,9%
04:00 - 04:59	0	0,0%	1,9%
05:00 - 05:59	6	0,9%	2,7%
06:00 - 06:59	19	2,7%	5,5%
07:00 - 07:59	25	3,6%	9,1%
08:00 - 08:59	44	6,3%	15,4%
09:00 - 09:59	52	7,5%	22,9%
10:00 - 10:59	51	7,3%	30,3%
11:00 - 11:59	59	8,5%	38,8%
12:00 - 12:59	52	7,5%	46,3%
13:00 - 13:59	54	7,8%	54,0%
14:00 - 14:59	52	7,5%	61,5%
15:00 - 15:59	48	6,9%	68,4%
16:00 - 16:59	38	5,5%	73,9%
17:00 - 17:59	51	7,3%	81,3%
18:00 - 18:59	42	6,1%	87,3%
19:00 - 19:59	32	4,6%	91,9%
20:00 - 20:59	29	4,2%	96,1%
21:00 - 21:59	12	1,7%	97,8%
22:00 - 22:59	7	1,0%	98,8%
23:00 - 23:59	8	1,2%	100,0%
	694	100%	100%

Max. / Stunde	Gesamt
Zeitraum	13:45 - 14:45
Fahrzeuge	63

Frequenz freifahrender Fahrzeuge pro Geschwindigkeitsklasse:

von - bis (km/h)	Anzahl	Prozent	kumuliert
00 - 10	3	0,5%	0,5%
11 - 20	8	1,3%	1,7%
21 - 30	55	8,6%	10,4%
31 - 40	273	42,9%	53,3%
41 - 50	221	34,7%	88,1%
51 - 60	67	10,5%	98,6%
61 - 70	6	0,9%	99,5%
71 - 80	3	0,5%	100,0%
81 - 90	0	0,0%	100,0%
91 - 100	0	0,0%	100,0%
101 - 110	0	0,0%	100,0%
111 - 120	0	0,0%	100,0%
121 - 130	0	0,0%	100,0%
> 130	0	0,0%	100,0%
	636	100%	100%

Freifahrend = freie Geschwindigkeitswahl möglich (kein vorausfahrendes Fahrzeug, Zeitlücke > 8 sek.)

3.3 Geschwindigkeiten

	Gesamt	Freifahrend	Kolonne
Anzahl PKW	693	635	58
Anzahl SV	1	1	0
V _{ERLAUBT} (PKW/LKW)	30/30		
V _{MIN}	8	8	10
V _{MAX}	80	80	59
V _{MITTEL}	40	40	38
Standardabweichung	9	9	8
V ₈₅	49	49	44
Überschreiter	624/0	570/0	54/0
Überschreiter in %	90,0%/0,0%	89,8%/0,0%	93,1%/0,0%

4.1 Allgemeine Informationen

Ortsname: Wildon
Straße: Aframer Straße 8
Straßenkm.:
Richtung: **Querschnitt (Sukdull (Osten)/Wildon (Westen))**
Zeitraum: **So. 23.09.18 (00:00-23:59)**
Limit PKW: 30 km/h
Limit LKW: 30 km/h

4.2 Frequenzen

Kfz Typ	Anzahl	Prozent
PKW	575	100%
Schwerverkehr	0	0%
	575	100%

Frequenz pro Stunde:

Zeitraum	Anzahl	Prozent	kumuliert
00:00 - 00:59	10	1,7%	1,7%
01:00 - 01:59	3	0,5%	2,3%
02:00 - 02:59	3	0,5%	2,8%
03:00 - 03:59	2	0,3%	3,1%
04:00 - 04:59	3	0,5%	3,7%
05:00 - 05:59	3	0,5%	4,2%
06:00 - 06:59	5	0,9%	5,0%
07:00 - 07:59	13	2,3%	7,3%
08:00 - 08:59	38	6,6%	13,9%
09:00 - 09:59	26	4,5%	18,4%
10:00 - 10:59	39	6,8%	25,2%
11:00 - 11:59	47	8,2%	33,4%
12:00 - 12:59	39	6,8%	40,2%
13:00 - 13:59	35	6,1%	46,3%
14:00 - 14:59	37	6,4%	52,7%
15:00 - 15:59	32	5,6%	58,3%
16:00 - 16:59	44	7,7%	65,9%
17:00 - 17:59	55	9,6%	75,5%
18:00 - 18:59	52	9,0%	84,5%
19:00 - 19:59	39	6,8%	91,3%
20:00 - 20:59	27	4,7%	96,0%
21:00 - 21:59	10	1,7%	97,7%
22:00 - 22:59	7	1,2%	99,0%
23:00 - 23:59	6	1,0%	100,0%
	575	100%	100%

Max. / Stunde	Gesamt
Zeitraum	17:15 - 18:15
Fahrzeuge	62

Frequenz freifahrender Fahrzeuge pro Geschwindigkeitsklasse:

von - bis (km/h)	Anzahl	Prozent	kumuliert
00 - 10	1	0,2%	0,2%
11 - 20	7	1,3%	1,5%
21 - 30	38	7,2%	8,7%
31 - 40	218	41,4%	50,1%
41 - 50	202	38,3%	88,4%
51 - 60	57	10,8%	99,2%
61 - 70	3	0,6%	99,8%
71 - 80	1	0,2%	100,0%
81 - 90	0	0,0%	100,0%
91 - 100	0	0,0%	100,0%
101 - 110	0	0,0%	100,0%
111 - 120	0	0,0%	100,0%
121 - 130	0	0,0%	100,0%
> 130	0	0,0%	100,0%
	527	100%	100%

Freifahrend = freie Geschwindigkeitswahl möglich (kein vorausfahrendes Fahrzeug, Zeitlücke > 8 sek.)

4.3 Geschwindigkeiten

	Gesamt	Freifahrend	Kolonne
Anzahl PKW	575	527	48
Anzahl SV	0	0	0
V _{ERLAUBT} (PKW/LKW)	30/30		
V _{MIN}	10	10	19
V _{MAX}	71	71	47
V _{MITTEL}	40	41	37
Standardabweichung	8	8	6
V ₈₅	49	49	44
Überschreiter	525/0	481/0	44/0
Überschreiter in %	91,3%/0,0%	91,3%/0,0%	91,7%/0,0%

5.1 Allgemeine Informationen

Ortsname: Wildon
Straße: Aframer Straße 8
Straßenkm.:
Richtung: **Querschnitt (Sukdull (Osten)/Wildon (Westen))**
Zeitraum: **Mo. 24.09.18 (00:00-23:59)**
Limit PKW: 30 km/h
Limit LKW: 30 km/h

5.2 Frequenzen

Kfz Typ	Anzahl	Prozent
PKW	460	100%
Schwerverkehr	1	0%
	461	100%

Frequenz pro Stunde:

Zeitraum	Anzahl	Prozent	kumuliert
00:00 - 00:59	6	1,3%	1,3%
01:00 - 01:59	1	0,2%	1,5%
02:00 - 02:59	12	2,6%	4,1%
03:00 - 03:59	0	0,0%	4,1%
04:00 - 04:59	4	0,9%	5,0%
05:00 - 05:59	25	5,4%	10,4%
06:00 - 06:59	34	7,4%	17,8%
07:00 - 07:59	62	13,4%	31,2%
08:00 - 08:59	8	1,7%	33,0%
09:00 - 09:59	4	0,9%	33,8%
10:00 - 10:59	4	0,9%	34,7%
11:00 - 11:59	4	0,9%	35,6%
12:00 - 12:59	7	1,5%	37,1%
13:00 - 13:59	6	1,3%	38,4%
14:00 - 14:59	4	0,9%	39,3%
15:00 - 15:59	19	4,1%	43,4%
16:00 - 16:59	44	9,5%	52,9%
17:00 - 17:59	67	14,5%	67,5%
18:00 - 18:59	64	13,9%	81,3%
19:00 - 19:59	38	8,2%	89,6%
20:00 - 20:59	23	5,0%	94,6%
21:00 - 21:59	15	3,3%	97,8%
22:00 - 22:59	8	1,7%	99,6%
23:00 - 23:59	2	0,4%	100,0%
	461	100%	100%

Max. / Stunde	Gesamt
Zeitraum	17:45 - 18:45
Fahrzeuge	71

Frequenz freifahrender Fahrzeuge pro Geschwindigkeitsklasse:

von - bis (km/h)	Anzahl	Prozent	kumuliert
00 - 10	8	2,0%	2,0%
11 - 20	10	2,4%	4,4%
21 - 30	39	9,5%	13,9%
31 - 40	179	43,8%	57,7%
41 - 50	134	32,8%	90,5%
51 - 60	36	8,8%	99,3%
61 - 70	2	0,5%	99,8%
71 - 80	1	0,2%	100,0%
81 - 90	0	0,0%	100,0%
91 - 100	0	0,0%	100,0%
101 - 110	0	0,0%	100,0%
111 - 120	0	0,0%	100,0%
121 - 130	0	0,0%	100,0%
> 130	0	0,0%	100,0%
	409	100%	100%

Freifahrend = freie Geschwindigkeitswahl möglich (kein vorausfahrendes Fahrzeug, Zeitlücke > 8 sek.)

5.3 Geschwindigkeiten

	Gesamt	Freifahrend	Kolonne
Anzahl PKW	460	408	52
Anzahl SV	1	1	0
V _{ERLAUBT} (PKW/LKW)	30/30		
V _{MIN}	8	8	10
V _{MAX}	71	71	53
V _{MITTEL}	38	39	36
Standardabweichung	10	10	10
V ₈₅	47	47	46
Überschreiter	394/0	352/0	42/0
Überschreiter in %	85,7%/0,0%	86,3%/0,0%	80,8%/0,0%

6.1 Allgemeine Informationen

Ortsname: Wildon
Straße: Aframer Straße 8
Straßenkm.:
Richtung: **Querschnitt (Sukdull (Osten)/Wildon (Westen))**
Zeitraum: **Di. 25.09.18 (00:00-23:59)**
Limit PKW: 30 km/h
Limit LKW: 30 km/h

6.2 Frequenzen

Kfz Typ	Anzahl	Prozent
PKW	721	100%
Schwerverkehr	2	0%
	723	100%

Frequenz pro Stunde:

Zeitraum	Anzahl	Prozent	kumuliert
00:00 - 00:59	4	0,6%	0,6%
01:00 - 01:59	2	0,3%	0,8%
02:00 - 02:59	4	0,6%	1,4%
03:00 - 03:59	1	0,1%	1,5%
04:00 - 04:59	2	0,3%	1,8%
05:00 - 05:59	22	3,0%	4,8%
06:00 - 06:59	38	5,3%	10,1%
07:00 - 07:59	69	9,5%	19,6%
08:00 - 08:59	25	3,5%	23,1%
09:00 - 09:59	31	4,3%	27,4%
10:00 - 10:59	28	3,9%	31,3%
11:00 - 11:59	37	5,1%	36,4%
12:00 - 12:59	30	4,1%	40,5%
13:00 - 13:59	39	5,4%	45,9%
14:00 - 14:59	51	7,1%	53,0%
15:00 - 15:59	46	6,4%	59,3%
16:00 - 16:59	57	7,9%	67,2%
17:00 - 17:59	77	10,7%	77,9%
18:00 - 18:59	71	9,8%	87,7%
19:00 - 19:59	41	5,7%	93,4%
20:00 - 20:59	18	2,5%	95,9%
21:00 - 21:59	16	2,2%	98,1%
22:00 - 22:59	9	1,2%	99,3%
23:00 - 23:59	5	0,7%	100,0%
	723	100%	100%

Max. / Stunde	Gesamt
Zeitraum	06:45 - 07:45
Fahrzeuge	81

Frequenz freifahrender Fahrzeuge pro Geschwindigkeitsklasse:

von - bis (km/h)	Anzahl	Prozent	kumuliert
00 - 10	2	0,3%	0,3%
11 - 20	10	1,6%	1,9%
21 - 30	61	9,5%	11,3%
31 - 40	284	44,0%	55,3%
41 - 50	219	34,0%	89,3%
51 - 60	64	9,9%	99,2%
61 - 70	5	0,8%	100,0%
71 - 80	0	0,0%	100,0%
81 - 90	0	0,0%	100,0%
91 - 100	0	0,0%	100,0%
101 - 110	0	0,0%	100,0%
111 - 120	0	0,0%	100,0%
121 - 130	0	0,0%	100,0%
> 130	0	0,0%	100,0%
	645	100%	100%

Freifahrend = freie Geschwindigkeitswahl möglich (kein vorausfahrendes Fahrzeug, Zeitlücke > 8 sek.)

6.3 Geschwindigkeiten

	Gesamt	Freifahrend	Kolonne
Anzahl PKW	721	643	78
Anzahl SV	2	2	0
V _{ERLAUBT} (PKW/LKW)	30/30		
V _{MIN}	8	8	17
V _{MAX}	68	68	59
V _{MITTEL}	40	40	38
Standardabweichung	8	9	8
V ₈₅	48	48	45
Überschreiter	642/0	572/0	70/0
Überschreiter in %	89,0%/0,0%	89,0%/0,0%	89,7%/0,0%

Detailergebnisse

Fahrtrichtung Sukdull (Osten)

7.1 Allgemeine Informationen

Ortsname: Wildon
 Straße: Aframer Straße 8
 Straßenkm.:
Richtung: Sukdull (Osten)
Zeitraum: Fr. 21.09.18 (00:00) - Di. 25.09.18 (23:59)
 Limit PKW: 30 km/h
 Limit LKW: 30 km/h

7.2 Frequenzen

Kfz Typ	Anzahl	Prozent
PKW	1.683	100%
Schwerverkehr	2	0%
	1.685	100%

Frequenz pro Stunde:

Zeitraum	Anzahl	Prozent	kumuliert
00:00 - 00:59	19	1,1%	1,1%
01:00 - 01:59	6	0,4%	1,5%
02:00 - 02:59	20	1,2%	2,7%
03:00 - 03:59	4	0,2%	2,9%
04:00 - 04:59	2	0,1%	3,0%
05:00 - 05:59	11	0,7%	3,7%
06:00 - 06:59	30	1,8%	5,5%
07:00 - 07:59	61	3,6%	9,1%
08:00 - 08:59	63	3,7%	12,8%
09:00 - 09:59	61	3,6%	16,4%
10:00 - 10:59	83	4,9%	21,4%
11:00 - 11:59	92	5,5%	26,8%
12:00 - 12:59	85	5,0%	31,9%
13:00 - 13:59	118	7,0%	38,9%
14:00 - 14:59	123	7,3%	46,2%
15:00 - 15:59	114	6,8%	52,9%
16:00 - 16:59	139	8,2%	61,2%
17:00 - 17:59	180	10,7%	71,9%
18:00 - 18:59	169	10,0%	81,9%
19:00 - 19:59	111	6,6%	88,5%
20:00 - 20:59	76	4,5%	93,0%
21:00 - 21:59	60	3,6%	96,6%
22:00 - 22:59	38	2,3%	98,8%
23:00 - 23:59	20	1,2%	100,0%
	1.685	100%	100%

Max. / Stunde	Gesamt
Zeitraum	17:15 - 18:15
Fahrzeuge	189

Frequenz freifahrender Fahrzeuge pro Geschwindigkeitsklasse:

von - bis (km/h)	Anzahl	Prozent	kumuliert
00 - 10	11	0,7%	0,7%
11 - 20	21	1,4%	2,1%
21 - 30	128	8,6%	10,7%
31 - 40	686	46,1%	56,8%
41 - 50	501	33,6%	90,5%
51 - 60	127	8,5%	99,0%
61 - 70	13	0,9%	99,9%
71 - 80	2	0,1%	100,0%
81 - 90	0	0,0%	100,0%
91 - 100	0	0,0%	100,0%
101 - 110	0	0,0%	100,0%
111 - 120	0	0,0%	100,0%
121 - 130	0	0,0%	100,0%
> 130	0	0,0%	100,0%
	1.489	100%	100%

Freifahrend = freie Geschwindigkeitswahl möglich (kein vorausfahrendes Fahrzeug, Zeitlücke > 8 sek.)

7.3 Geschwindigkeiten

	Gesamt	Freifahrend	Kolonne
Anzahl PKW	1.683	1.487	196
Anzahl SV	2	2	0
V _{ERLAUBT} (PKW/LKW)	30/30		
V _{MIN}	8	8	10
V _{MAX}	71	71	59
V _{MITTEL}	39	40	37
Standardabweichung	9	9	8
V ₈₅	48	48	44
Überschreiter	1.497/0	1.329/0	168/0
Überschreiter in %	88,9%/0,0%	89,4%/0,0%	85,7%/0,0%

8.1 Allgemeine Informationen

Ortsname: Wildon
Straße: Aframer Straße 8
Straßenkm.:
Richtung: Sukdull (Osten)
Zeitraum: Fr. 21.09.18 (00:00-23:59)
Limit PKW: 30 km/h
Limit LKW: 30 km/h

8.2 Frequenzen

Kfz Typ	Anzahl	Prozent
PKW	390	100%
Schwerverkehr	0	0%
	390	100%

Frequenz pro Stunde:

Zeitraum	Anzahl	Prozent	kumuliert
00:00 - 00:59	1	0,3%	0,3%
01:00 - 01:59	0	0,0%	0,3%
02:00 - 02:59	2	0,5%	0,8%
03:00 - 03:59	0	0,0%	0,8%
04:00 - 04:59	0	0,0%	0,8%
05:00 - 05:59	1	0,3%	1,0%
06:00 - 06:59	8	2,1%	3,1%
07:00 - 07:59	16	4,1%	7,2%
08:00 - 08:59	13	3,3%	10,5%
09:00 - 09:59	12	3,1%	13,6%
10:00 - 10:59	19	4,9%	18,5%
11:00 - 11:59	21	5,4%	23,8%
12:00 - 12:59	16	4,1%	27,9%
13:00 - 13:59	47	12,1%	40,0%
14:00 - 14:59	38	9,7%	49,7%
15:00 - 15:59	34	8,7%	58,5%
16:00 - 16:59	28	7,2%	65,6%
17:00 - 17:59	26	6,7%	72,3%
18:00 - 18:59	35	9,0%	81,3%
19:00 - 19:59	22	5,6%	86,9%
20:00 - 20:59	13	3,3%	90,3%
21:00 - 21:59	19	4,9%	95,1%
22:00 - 22:59	13	3,3%	98,5%
23:00 - 23:59	6	1,5%	100,0%
	390	100%	100%

Max. / Stunde	Gesamt
Zeitraum	13:00 - 14:00
Fahrzeuge	47

Frequenz freifahrender Fahrzeuge pro Geschwindigkeitsklasse:

von - bis (km/h)	Anzahl	Prozent	kumuliert
00 - 10	0	0,0%	0,0%
11 - 20	6	1,8%	1,8%
21 - 30	33	9,7%	11,5%
31 - 40	163	47,9%	59,4%
41 - 50	104	30,6%	90,0%
51 - 60	30	8,8%	98,8%
61 - 70	4	1,2%	100,0%
71 - 80	0	0,0%	100,0%
81 - 90	0	0,0%	100,0%
91 - 100	0	0,0%	100,0%
101 - 110	0	0,0%	100,0%
111 - 120	0	0,0%	100,0%
121 - 130	0	0,0%	100,0%
> 130	0	0,0%	100,0%
	340	100%	100%

Freifahrend = freie Geschwindigkeitswahl möglich (kein vorausfahrendes Fahrzeug, Zeitlücke > 8 sek.)

8.3 Geschwindigkeiten

	Gesamt	Freifahrend	Kolonne
Anzahl PKW	390	340	50
Anzahl SV	0	0	0
V _{ERLAUBT} (PKW/LKW)	30/30		
V _{MIN}	12	12	17
V _{MAX}	68	68	51
V _{MITTEL}	39	39	35
Standardabweichung	8	8	7
V ₈₅	47	48	41
Überschreiter	341/0	301/0	40/0
Überschreiter in %	87,4%/0,0%	88,5%/0,0%	80,0%/0,0%

9.1 Allgemeine Informationen

Ortsname: Wildon
 Straße: Aframer Straße 8
 Straßenkm.:
Richtung: Sukdull (Osten)
Zeitraum: Sa. 22.09.18 (00:00-23:59)
 Limit PKW: 30 km/h
 Limit LKW: 30 km/h

9.2 Frequenzen

Kfz Typ	Anzahl	Prozent
PKW	353	100%
Schwerverkehr	1	0%
	354	100%

Frequenz pro Stunde:

Zeitraum	Anzahl	Prozent	kumuliert
00:00 - 00:59	5	1,4%	1,4%
01:00 - 01:59	2	0,6%	2,0%
02:00 - 02:59	2	0,6%	2,5%
03:00 - 03:59	1	0,3%	2,8%
04:00 - 04:59	0	0,0%	2,8%
05:00 - 05:59	2	0,6%	3,4%
06:00 - 06:59	5	1,4%	4,8%
07:00 - 07:59	7	2,0%	6,8%
08:00 - 08:59	17	4,8%	11,6%
09:00 - 09:59	27	7,6%	19,2%
10:00 - 10:59	22	6,2%	25,4%
11:00 - 11:59	23	6,5%	31,9%
12:00 - 12:59	31	8,8%	40,7%
13:00 - 13:59	28	7,9%	48,6%
14:00 - 14:59	34	9,6%	58,2%
15:00 - 15:59	21	5,9%	64,1%
16:00 - 16:59	21	5,9%	70,1%
17:00 - 17:59	30	8,5%	78,5%
18:00 - 18:59	23	6,5%	85,0%
19:00 - 19:59	17	4,8%	89,8%
20:00 - 20:59	18	5,1%	94,9%
21:00 - 21:59	9	2,5%	97,5%
22:00 - 22:59	4	1,1%	98,6%
23:00 - 23:59	5	1,4%	100,0%
	354	100%	100%

Max. / Stunde	Gesamt
Zeitraum	13:45 - 14:45
Fahrzeuge	41

Frequenz freifahrender Fahrzeuge pro Geschwindigkeitsklasse:

von - bis (km/h)	Anzahl	Prozent	kumuliert
00 - 10	2	0,6%	0,6%
11 - 20	2	0,6%	1,3%
21 - 30	28	8,8%	10,0%
31 - 40	142	44,4%	54,4%
41 - 50	110	34,4%	88,8%
51 - 60	33	10,3%	99,1%
61 - 70	3	0,9%	100,0%
71 - 80	0	0,0%	100,0%
81 - 90	0	0,0%	100,0%
91 - 100	0	0,0%	100,0%
101 - 110	0	0,0%	100,0%
111 - 120	0	0,0%	100,0%
121 - 130	0	0,0%	100,0%
> 130	0	0,0%	100,0%
	320	100%	100%

Freifahrend = freie Geschwindigkeitswahl möglich (kein vorausfahrendes Fahrzeug, Zeitlücke > 8 sek.)

9.3 Geschwindigkeiten

	Gesamt	Freifahrend	Kolonne
Anzahl PKW	353	319	34
Anzahl SV	1	1	0
V _{ERLAUBT} (PKW/LKW)	30/30		
V _{MIN}	8	8	10
V _{MAX}	68	68	59
V _{MITTEL}	40	40	38
Standardabweichung	9	9	9
V ₈₅	49	50	44
Überschreiter	319/0	288/0	31/0
Überschreiter in %	90,4%/0,0%	90,3%/0,0%	91,2%/0,0%

10.1 Allgemeine Informationen

Ortsname: Wildon
Straße: Aframer Straße 8
Straßenkm.:
Richtung: Sukdull (Osten)
Zeitraum: So. 23.09.18 (00:00-23:59)
Limit PKW: 30 km/h
Limit LKW: 30 km/h

10.2 Frequenzen

Kfz Typ	Anzahl	Prozent
PKW	314	100%
Schwerverkehr	0	0%
	314	100%

Frequenz pro Stunde:

Zeitraum	Anzahl	Prozent	kumuliert
00:00 - 00:59	7	2,2%	2,2%
01:00 - 01:59	2	0,6%	2,9%
02:00 - 02:59	2	0,6%	3,5%
03:00 - 03:59	2	0,6%	4,1%
04:00 - 04:59	2	0,6%	4,8%
05:00 - 05:59	3	1,0%	5,7%
06:00 - 06:59	1	0,3%	6,1%
07:00 - 07:59	6	1,9%	8,0%
08:00 - 08:59	16	5,1%	13,1%
09:00 - 09:59	9	2,9%	15,9%
10:00 - 10:59	21	6,7%	22,6%
11:00 - 11:59	24	7,6%	30,3%
12:00 - 12:59	20	6,4%	36,6%
13:00 - 13:59	19	6,1%	42,7%
14:00 - 14:59	20	6,4%	49,0%
15:00 - 15:59	23	7,3%	56,4%
16:00 - 16:59	26	8,3%	64,6%
17:00 - 17:59	29	9,2%	73,9%
18:00 - 18:59	31	9,9%	83,8%
19:00 - 19:59	22	7,0%	90,8%
20:00 - 20:59	13	4,1%	94,9%
21:00 - 21:59	7	2,2%	97,1%
22:00 - 22:59	6	1,9%	99,0%
23:00 - 23:59	3	1,0%	100,0%
	314	100%	100%

Max. / Stunde	Gesamt
Zeitraum	17:15 - 18:15
Fahrzeuge	33

Frequenz freifahrender Fahrzeuge pro Geschwindigkeitsklasse:

von - bis (km/h)	Anzahl	Prozent	kumuliert
00 - 10	0	0,0%	0,0%
11 - 20	4	1,4%	1,4%
21 - 30	16	5,8%	7,2%
31 - 40	124	44,8%	52,0%
41 - 50	106	38,3%	90,3%
51 - 60	26	9,4%	99,6%
61 - 70	0	0,0%	99,6%
71 - 80	1	0,4%	100,0%
81 - 90	0	0,0%	100,0%
91 - 100	0	0,0%	100,0%
101 - 110	0	0,0%	100,0%
111 - 120	0	0,0%	100,0%
121 - 130	0	0,0%	100,0%
> 130	0	0,0%	100,0%
	277	100%	100%

Freifahrend = freie Geschwindigkeitswahl möglich (kein vorausfahrendes Fahrzeug, Zeitlücke > 8 sek.)

10.3 Geschwindigkeiten

	Gesamt	Freifahrend	Kolonne
Anzahl PKW	314	277	37
Anzahl SV	0	0	0
V _{ERLAUBT} (PKW/LKW)	30/30		
V _{MIN}	12	12	19
V _{MAX}	71	71	47
V _{MITTEL}	40	40	37
Standardabweichung	8	8	6
V ₈₅	47	48	43
Überschreiter	290/0	257/0	33/0
Überschreiter in %	92,4%/0,0%	92,8%/0,0%	89,2%/0,0%

11.1 Allgemeine Informationen

Ortsname: Wildon
Straße: Aframer Straße 8
Straßenkm.:
Richtung: Sukdull (Osten)
Zeitraum: Mo. 24.09.18 (00:00-23:59)
Limit PKW: 30 km/h
Limit LKW: 30 km/h

11.2 Frequenzen

Kfz Typ	Anzahl	Prozent
PKW	247	100%
Schwerverkehr	1	0%
	248	100%

Frequenz pro Stunde:

Zeitraum	Anzahl	Prozent	kumuliert
00:00 - 00:59	3	1,2%	1,2%
01:00 - 01:59	1	0,4%	1,6%
02:00 - 02:59	11	4,4%	6,0%
03:00 - 03:59	0	0,0%	6,0%
04:00 - 04:59	0	0,0%	6,0%
05:00 - 05:59	3	1,2%	7,3%
06:00 - 06:59	9	3,6%	10,9%
07:00 - 07:59	17	6,9%	17,7%
08:00 - 08:59	4	1,6%	19,4%
09:00 - 09:59	1	0,4%	19,8%
10:00 - 10:59	2	0,8%	20,6%
11:00 - 11:59	3	1,2%	21,8%
12:00 - 12:59	2	0,8%	22,6%
13:00 - 13:59	2	0,8%	23,4%
14:00 - 14:59	1	0,4%	23,8%
15:00 - 15:59	11	4,4%	28,2%
16:00 - 16:59	30	12,1%	40,3%
17:00 - 17:59	45	18,1%	58,5%
18:00 - 18:59	38	15,3%	73,8%
19:00 - 19:59	27	10,9%	84,7%
20:00 - 20:59	18	7,3%	91,9%
21:00 - 21:59	12	4,8%	96,8%
22:00 - 22:59	6	2,4%	99,2%
23:00 - 23:59	2	0,8%	100,0%
	248	100%	100%

Max. / Stunde	Gesamt
Zeitraum	16:30 - 17:30
Fahrzeuge	51

Frequenz freifahrender Fahrzeuge pro Geschwindigkeitsklasse:

von - bis (km/h)	Anzahl	Prozent	kumuliert
00 - 10	8	3,7%	3,7%
11 - 20	5	2,3%	6,0%
21 - 30	22	10,1%	16,1%
31 - 40	104	47,7%	63,8%
41 - 50	64	29,4%	93,1%
51 - 60	13	6,0%	99,1%
61 - 70	1	0,5%	99,5%
71 - 80	1	0,5%	100,0%
81 - 90	0	0,0%	100,0%
91 - 100	0	0,0%	100,0%
101 - 110	0	0,0%	100,0%
111 - 120	0	0,0%	100,0%
121 - 130	0	0,0%	100,0%
> 130	0	0,0%	100,0%
	218	100%	100%

Freifahrend = freie Geschwindigkeitswahl möglich (kein vorausfahrendes Fahrzeug, Zeitlücke > 8 sek.)

11.3 Geschwindigkeiten

	Gesamt	Freifahrend	Kolonne
Anzahl PKW	247	217	30
Anzahl SV	1	1	0
V _{ERLAUBT} (PKW/LKW)	30/30		
V _{MIN}	8	8	10
V _{MAX}	71	71	50
V _{MITTEL}	37	37	34
Standardabweichung	10	10	11
V ₈₅	47	47	45
Überschreiter	205/0	183/0	22/0
Überschreiter in %	83,0%/0,0%	84,3%/0,0%	73,3%/0,0%

12.1 Allgemeine Informationen

Ortsname: Wildon
Straße: Aframer Straße 8
Straßenkm.:
Richtung: Sukdull (Osten)
Zeitraum: Di. 25.09.18 (00:00-23:59)
Limit PKW: 30 km/h
Limit LKW: 30 km/h

12.2 Frequenzen

Kfz Typ	Anzahl	Prozent
PKW	379	100%
Schwerverkehr	0	0%
	379	100%

Frequenz pro Stunde:

Zeitraum	Anzahl	Prozent	kumuliert
00:00 - 00:59	3	0,8%	0,8%
01:00 - 01:59	1	0,3%	1,1%
02:00 - 02:59	3	0,8%	1,8%
03:00 - 03:59	1	0,3%	2,1%
04:00 - 04:59	0	0,0%	2,1%
05:00 - 05:59	2	0,5%	2,6%
06:00 - 06:59	7	1,8%	4,5%
07:00 - 07:59	15	4,0%	8,4%
08:00 - 08:59	13	3,4%	11,9%
09:00 - 09:59	12	3,2%	15,0%
10:00 - 10:59	19	5,0%	20,1%
11:00 - 11:59	21	5,5%	25,6%
12:00 - 12:59	16	4,2%	29,8%
13:00 - 13:59	22	5,8%	35,6%
14:00 - 14:59	30	7,9%	43,5%
15:00 - 15:59	25	6,6%	50,1%
16:00 - 16:59	34	9,0%	59,1%
17:00 - 17:59	50	13,2%	72,3%
18:00 - 18:59	42	11,1%	83,4%
19:00 - 19:59	23	6,1%	89,4%
20:00 - 20:59	14	3,7%	93,1%
21:00 - 21:59	13	3,4%	96,6%
22:00 - 22:59	9	2,4%	98,9%
23:00 - 23:59	4	1,1%	100,0%
	379	100%	100%

Max. / Stunde	Gesamt
Zeitraum	17:15 - 18:15
Fahrzeuge	52

Frequenz freifahrender Fahrzeuge pro Geschwindigkeitsklasse:

von - bis (km/h)	Anzahl	Prozent	kumuliert
00 - 10	1	0,3%	0,3%
11 - 20	4	1,2%	1,5%
21 - 30	29	8,7%	10,2%
31 - 40	153	45,8%	56,0%
41 - 50	117	35,0%	91,0%
51 - 60	25	7,5%	98,5%
61 - 70	5	1,5%	100,0%
71 - 80	0	0,0%	100,0%
81 - 90	0	0,0%	100,0%
91 - 100	0	0,0%	100,0%
101 - 110	0	0,0%	100,0%
111 - 120	0	0,0%	100,0%
121 - 130	0	0,0%	100,0%
> 130	0	0,0%	100,0%
	334	100%	100%

Freifahrend = freie Geschwindigkeitswahl möglich (kein vorausfahrendes Fahrzeug, Zeitlücke > 8 sek.)

12.3 Geschwindigkeiten

	Gesamt	Freifahrend	Kolonne
Anzahl PKW	379	334	45
Anzahl SV	0	0	0
V _{ERLAUBT} (PKW/LKW)	30/30		
V _{MIN}	10	10	17
V _{MAX}	68	68	59
V _{MITTEL}	40	40	39
Standardabweichung	8	8	8
V ₈₅	48	48	46
Überschreiter	342/0	300/0	42/0
Überschreiter in %	90,2%/0,0%	89,8%/0,0%	93,3%/0,0%

Detailergebnisse

Fahrtrichtung Wildon (Westen)

13.1 Allgemeine Informationen

Ortsname: Wildon
Straße: Aframer Straße 8
Straßenkm.:
Richtung: Wildon (Westen)
Zeitraum: Fr. 21.09.18 (00:00) - Di. 25.09.18 (23:59)
Limit PKW: 30 km/h
Limit LKW: 30 km/h

13.2 Frequenzen

Kfz Typ	Anzahl	Prozent
PKW	1.492	100%
Schwerverkehr	5	0%
	1.497	100%

Frequenz pro Stunde:

Zeitraum	Anzahl	Prozent	kumuliert
00:00 - 00:59	8	0,5%	0,5%
01:00 - 01:59	3	0,2%	0,7%
02:00 - 02:59	3	0,2%	0,9%
03:00 - 03:59	1	0,1%	1,0%
04:00 - 04:59	9	0,6%	1,6%
05:00 - 05:59	54	3,6%	5,2%
06:00 - 06:59	102	6,8%	12,0%
07:00 - 07:59	174	11,6%	23,6%
08:00 - 08:59	77	5,1%	28,8%
09:00 - 09:59	83	5,5%	34,3%
10:00 - 10:59	67	4,5%	38,8%
11:00 - 11:59	92	6,1%	45,0%
12:00 - 12:59	73	4,9%	49,8%
13:00 - 13:59	92	6,1%	56,0%
14:00 - 14:59	79	5,3%	61,3%
15:00 - 15:59	92	6,1%	67,4%
16:00 - 16:59	89	5,9%	73,3%
17:00 - 17:59	120	8,0%	81,4%
18:00 - 18:59	111	7,4%	88,8%
19:00 - 19:59	82	5,5%	94,3%
20:00 - 20:59	46	3,1%	97,3%
21:00 - 21:59	20	1,3%	98,7%
22:00 - 22:59	12	0,8%	99,5%
23:00 - 23:59	8	0,5%	100,0%
	1.497	100%	100%

Max. / Stunde	Gesamt
Zeitraum	06:45 - 07:45
Fahrzeuge	193

Frequenz freifahrender Fahrzeuge pro Geschwindigkeitsklasse:

von - bis (km/h)	Anzahl	Prozent	kumuliert
00 - 10	4	0,3%	0,3%
11 - 20	29	2,1%	2,4%
21 - 30	133	9,7%	12,0%
31 - 40	553	40,1%	52,2%
41 - 50	486	35,3%	87,4%
51 - 60	161	11,7%	99,1%
61 - 70	9	0,7%	99,8%
71 - 80	3	0,2%	100,0%
81 - 90	0	0,0%	100,0%
91 - 100	0	0,0%	100,0%
101 - 110	0	0,0%	100,0%
111 - 120	0	0,0%	100,0%
121 - 130	0	0,0%	100,0%
> 130	0	0,0%	100,0%
	1.378	100%	100%

Freifahrend = freie Geschwindigkeitswahl möglich (kein vorausfahrendes Fahrzeug, Zeitlücke > 8 sek.)

13.3 Geschwindigkeiten

	Gesamt	Freifahrend	Kolonne
Anzahl PKW	1.492	1.374	118
Anzahl SV	5	5	0
V _{ERLAUBT} (PKW/LKW)	30/30		
V _{MIN}	0	0	17
V _{MAX}	80	80	53
V _{MITTEL}	40	40	38
Standardabweichung	9	9	7
V ₈₅	49	49	46
Überschreiter	1.318/0	1.212/0	106/0
Überschreiter in %	88,3%/0,0%	88,2%/0,0%	89,8%/0,0%

14.1 Allgemeine Informationen

Ortsname: Wildon
Straße: Aframer Straße 8
Straßenkm.:
Richtung: Wildon (Westen)
Zeitraum: Fr. 21.09.18 (00:00-23:59)
Limit PKW: 30 km/h
Limit LKW: 30 km/h

14.2 Frequenzen

Kfz Typ	Anzahl	Prozent
PKW	336	99%
Schwerverkehr	3	1%
	339	100%

Frequenz pro Stunde:

Zeitraum	Anzahl	Prozent	kumuliert
00:00 - 00:59	0	0,0%	0,0%
01:00 - 01:59	0	0,0%	0,0%
02:00 - 02:59	0	0,0%	0,0%
03:00 - 03:59	0	0,0%	0,0%
04:00 - 04:59	2	0,6%	0,6%
05:00 - 05:59	8	2,4%	2,9%
06:00 - 06:59	28	8,3%	11,2%
07:00 - 07:59	50	14,7%	26,0%
08:00 - 08:59	12	3,5%	29,5%
09:00 - 09:59	19	5,6%	35,1%
10:00 - 10:59	9	2,7%	37,8%
11:00 - 11:59	16	4,7%	42,5%
12:00 - 12:59	14	4,1%	46,6%
13:00 - 13:59	29	8,6%	55,2%
14:00 - 14:59	20	5,9%	61,1%
15:00 - 15:59	27	8,0%	69,0%
16:00 - 16:59	17	5,0%	74,0%
17:00 - 17:59	24	7,1%	81,1%
18:00 - 18:59	16	4,7%	85,8%
19:00 - 19:59	21	6,2%	92,0%
20:00 - 20:59	12	3,5%	95,6%
21:00 - 21:59	8	2,4%	97,9%
22:00 - 22:59	6	1,8%	99,7%
23:00 - 23:59	1	0,3%	100,0%
	339	100%	100%

Max. / Stunde	Gesamt
Zeitraum	06:45 - 07:45
Fahrzeuge	66

Frequenz freifahrender Fahrzeuge pro Geschwindigkeitsklasse:

von - bis (km/h)	Anzahl	Prozent	kumuliert
00 - 10	1	0,3%	0,3%
11 - 20	9	2,9%	3,2%
21 - 30	35	11,3%	14,5%
31 - 40	122	39,4%	53,9%
41 - 50	107	34,5%	88,4%
51 - 60	34	11,0%	99,4%
61 - 70	2	0,6%	100,0%
71 - 80	0	0,0%	100,0%
81 - 90	0	0,0%	100,0%
91 - 100	0	0,0%	100,0%
101 - 110	0	0,0%	100,0%
111 - 120	0	0,0%	100,0%
121 - 130	0	0,0%	100,0%
> 130	0	0,0%	100,0%
	310	100%	100%

Freifahrend = freie Geschwindigkeitswahl möglich (kein vorausfahrendes Fahrzeug, Zeitlücke > 8 sek.)

14.3 Geschwindigkeiten

	Gesamt	Freifahrend	Kolonne
Anzahl PKW	336	308	28
Anzahl SV	3	3	0
V _{ERLAUBT} (PKW/LKW)	30/30		
V _{MIN}	0	0	23
V _{MAX}	69	69	50
V _{MITTEL}	39	40	38
Standardabweichung	9	10	7
V ₈₅	49	49	46
Überschreiter	289/0	265/0	24/0
Überschreiter in %	86,0%/0,0%	86,0%/0,0%	85,7%/0,0%

15.1 Allgemeine Informationen

Ortsname: Wildon
Straße: Aframer Straße 8
Straßenkm.:
Richtung: Wildon (Westen)
Zeitraum: Sa. 22.09.18 (00:00-23:59)
Limit PKW: 30 km/h
Limit LKW: 30 km/h

15.2 Frequenzen

Kfz Typ	Anzahl	Prozent
PKW	340	100%
Schwerverkehr	0	0%
	340	100%

Frequenz pro Stunde:

Zeitraum	Anzahl	Prozent	kumuliert
00:00 - 00:59	1	0,3%	0,3%
01:00 - 01:59	1	0,3%	0,6%
02:00 - 02:59	0	0,0%	0,6%
03:00 - 03:59	1	0,3%	0,9%
04:00 - 04:59	0	0,0%	0,9%
05:00 - 05:59	4	1,2%	2,1%
06:00 - 06:59	14	4,1%	6,2%
07:00 - 07:59	18	5,3%	11,5%
08:00 - 08:59	27	7,9%	19,4%
09:00 - 09:59	25	7,4%	26,8%
10:00 - 10:59	29	8,5%	35,3%
11:00 - 11:59	36	10,6%	45,9%
12:00 - 12:59	21	6,2%	52,1%
13:00 - 13:59	26	7,6%	59,7%
14:00 - 14:59	18	5,3%	65,0%
15:00 - 15:59	27	7,9%	72,9%
16:00 - 16:59	17	5,0%	77,9%
17:00 - 17:59	21	6,2%	84,1%
18:00 - 18:59	19	5,6%	89,7%
19:00 - 19:59	15	4,4%	94,1%
20:00 - 20:59	11	3,2%	97,4%
21:00 - 21:59	3	0,9%	98,2%
22:00 - 22:59	3	0,9%	99,1%
23:00 - 23:59	3	0,9%	100,0%
	340	100%	100%

Max. / Stunde	Gesamt
Zeitraum	11:00 - 12:00
Fahrzeuge	36

Frequenz freifahrender Fahrzeuge pro Geschwindigkeitsklasse:

von - bis (km/h)	Anzahl	Prozent	kumuliert
00 - 10	1	0,3%	0,3%
11 - 20	6	1,9%	2,2%
21 - 30	27	8,5%	10,8%
31 - 40	131	41,5%	52,2%
41 - 50	111	35,1%	87,3%
51 - 60	34	10,8%	98,1%
61 - 70	3	0,9%	99,1%
71 - 80	3	0,9%	100,0%
81 - 90	0	0,0%	100,0%
91 - 100	0	0,0%	100,0%
101 - 110	0	0,0%	100,0%
111 - 120	0	0,0%	100,0%
121 - 130	0	0,0%	100,0%
> 130	0	0,0%	100,0%
	316	100%	100%

Freifahrend = freie Geschwindigkeitswahl möglich (kein vorausfahrendes Fahrzeug, Zeitlücke > 8 sek.)

15.3 Geschwindigkeiten

	Gesamt	Freifahrend	Kolonne
Anzahl PKW	340	316	24
Anzahl SV	0	0	0
V _{ERLAUBT} (PKW/LKW)	30/30		
V _{MIN}	9	9	28
V _{MAX}	80	80	48
V _{MITTEL}	40	40	39
Standardabweichung	9	9	5
V ₈₅	48	49	44
Überschreiter	305/0	282/0	23/0
Überschreiter in %	89,7%/0,0%	89,2%/0,0%	95,8%/0,0%

16.1 Allgemeine Informationen

Ortsname: Wildon
Straße: Aframer Straße 8
Straßenkm.:
Richtung: Wildon (Westen)
Zeitraum: So. 23.09.18 (00:00-23:59)
Limit PKW: 30 km/h
Limit LKW: 30 km/h

16.2 Frequenzen

Kfz Typ	Anzahl	Prozent
PKW	261	100%
Schwerverkehr	0	0%
	261	100%

Frequenz pro Stunde:

Zeitraum	Anzahl	Prozent	kumuliert
00:00 - 00:59	3	1,1%	1,1%
01:00 - 01:59	1	0,4%	1,5%
02:00 - 02:59	1	0,4%	1,9%
03:00 - 03:59	0	0,0%	1,9%
04:00 - 04:59	1	0,4%	2,3%
05:00 - 05:59	0	0,0%	2,3%
06:00 - 06:59	4	1,5%	3,8%
07:00 - 07:59	7	2,7%	6,5%
08:00 - 08:59	22	8,4%	14,9%
09:00 - 09:59	17	6,5%	21,5%
10:00 - 10:59	18	6,9%	28,4%
11:00 - 11:59	23	8,8%	37,2%
12:00 - 12:59	19	7,3%	44,4%
13:00 - 13:59	16	6,1%	50,6%
14:00 - 14:59	17	6,5%	57,1%
15:00 - 15:59	9	3,4%	60,5%
16:00 - 16:59	18	6,9%	67,4%
17:00 - 17:59	26	10,0%	77,4%
18:00 - 18:59	21	8,0%	85,4%
19:00 - 19:59	17	6,5%	92,0%
20:00 - 20:59	14	5,4%	97,3%
21:00 - 21:59	3	1,1%	98,5%
22:00 - 22:59	1	0,4%	98,9%
23:00 - 23:59	3	1,1%	100,0%
	261	100%	100%

Max. / Stunde	Gesamt
Zeitraum	17:15 - 18:15
Fahrzeuge	29

Frequenz freifahrender Fahrzeuge pro Geschwindigkeitsklasse:

von - bis (km/h)	Anzahl	Prozent	kumuliert
00 - 10	1	0,4%	0,4%
11 - 20	3	1,2%	1,6%
21 - 30	22	8,8%	10,4%
31 - 40	94	37,6%	48,0%
41 - 50	96	38,4%	86,4%
51 - 60	31	12,4%	98,8%
61 - 70	3	1,2%	100,0%
71 - 80	0	0,0%	100,0%
81 - 90	0	0,0%	100,0%
91 - 100	0	0,0%	100,0%
101 - 110	0	0,0%	100,0%
111 - 120	0	0,0%	100,0%
121 - 130	0	0,0%	100,0%
> 130	0	0,0%	100,0%
	250	100%	100%

Freifahrend = freie Geschwindigkeitswahl möglich (kein vorausfahrendes Fahrzeug, Zeitlücke > 8 sek.)

16.3 Geschwindigkeiten

	Gesamt	Freifahrend	Kolonne
Anzahl PKW	261	250	11
Anzahl SV	0	0	0
V _{ERLAUBT} (PKW/LKW)	30/30		
V _{MIN}	10	10	32
V _{MAX}	66	66	46
V _{MITTEL}	41	41	39
Standardabweichung	9	9	6
V ₈₅	50	50	44
Überschreiter	235/0	224/0	11/0
Überschreiter in %	90,0%/0,0%	89,6%/0,0%	100,0%/0,0%

17.1 Allgemeine Informationen

Ortsname: Wildon
Straße: Aframer Straße 8
Straßenkm.:
Richtung: Wildon (Westen)
Zeitraum: Mo. 24.09.18 (00:00-23:59)
Limit PKW: 30 km/h
Limit LKW: 30 km/h

17.2 Frequenzen

Kfz Typ	Anzahl	Prozent
PKW	213	100%
Schwerverkehr	0	0%
	213	100%

Frequenz pro Stunde:

Zeitraum	Anzahl	Prozent	kumuliert
00:00 - 00:59	3	1,4%	1,4%
01:00 - 01:59	0	0,0%	1,4%
02:00 - 02:59	1	0,5%	1,9%
03:00 - 03:59	0	0,0%	1,9%
04:00 - 04:59	4	1,9%	3,8%
05:00 - 05:59	22	10,3%	14,1%
06:00 - 06:59	25	11,7%	25,8%
07:00 - 07:59	45	21,1%	46,9%
08:00 - 08:59	4	1,9%	48,8%
09:00 - 09:59	3	1,4%	50,2%
10:00 - 10:59	2	0,9%	51,2%
11:00 - 11:59	1	0,5%	51,6%
12:00 - 12:59	5	2,3%	54,0%
13:00 - 13:59	4	1,9%	55,9%
14:00 - 14:59	3	1,4%	57,3%
15:00 - 15:59	8	3,8%	61,0%
16:00 - 16:59	14	6,6%	67,6%
17:00 - 17:59	22	10,3%	77,9%
18:00 - 18:59	26	12,2%	90,1%
19:00 - 19:59	11	5,2%	95,3%
20:00 - 20:59	5	2,3%	97,7%
21:00 - 21:59	3	1,4%	99,1%
22:00 - 22:59	2	0,9%	100,0%
23:00 - 23:59	0	0,0%	100,0%
	213	100%	100%

Max. / Stunde	Gesamt
Zeitraum	06:45 - 07:45
Fahrzeuge	47

Frequenz freifahrender Fahrzeuge pro Geschwindigkeitsklasse:

von - bis (km/h)	Anzahl	Prozent	kumuliert
00 - 10	0	0,0%	0,0%
11 - 20	5	2,6%	2,6%
21 - 30	17	8,9%	11,5%
31 - 40	75	39,3%	50,8%
41 - 50	70	36,6%	87,4%
51 - 60	23	12,0%	99,5%
61 - 70	1	0,5%	100,0%
71 - 80	0	0,0%	100,0%
81 - 90	0	0,0%	100,0%
91 - 100	0	0,0%	100,0%
101 - 110	0	0,0%	100,0%
111 - 120	0	0,0%	100,0%
121 - 130	0	0,0%	100,0%
> 130	0	0,0%	100,0%
	191	100%	100%

Freifahrend = freie Geschwindigkeitswahl möglich (kein vorausfahrendes Fahrzeug, Zeitlücke > 8 sek.)

17.3 Geschwindigkeiten

	Gesamt	Freifahrend	Kolonne
Anzahl PKW	213	191	22
Anzahl SV	0	0	0
V _{ERLAUBT} (PKW/LKW)	30/30		
V _{MIN}	12	12	20
V _{MAX}	65	65	53
V _{MITTEL}	40	40	38
Standardabweichung	9	9	8
V ₈₅	48	48	48
Überschreiter	189/0	169/0	20/0
Überschreiter in %	88,7%/0,0%	88,5%/0,0%	90,9%/0,0%

18.1 Allgemeine Informationen

Ortsname: Wildon
Straße: Aframer Straße 8
Straßenkm.:
Richtung: Wildon (Westen)
Zeitraum: Di. 25.09.18 (00:00-23:59)
Limit PKW: 30 km/h
Limit LKW: 30 km/h

18.2 Frequenzen

Kfz Typ	Anzahl	Prozent
PKW	342	99%
Schwerverkehr	2	1%
	344	100%

Frequenz pro Stunde:

Zeitraum	Anzahl	Prozent	kumuliert
00:00 - 00:59	1	0,3%	0,3%
01:00 - 01:59	1	0,3%	0,6%
02:00 - 02:59	1	0,3%	0,9%
03:00 - 03:59	0	0,0%	0,9%
04:00 - 04:59	2	0,6%	1,5%
05:00 - 05:59	20	5,8%	7,3%
06:00 - 06:59	31	9,0%	16,3%
07:00 - 07:59	54	15,7%	32,0%
08:00 - 08:59	12	3,5%	35,5%
09:00 - 09:59	19	5,5%	41,0%
10:00 - 10:59	9	2,6%	43,6%
11:00 - 11:59	16	4,7%	48,3%
12:00 - 12:59	14	4,1%	52,3%
13:00 - 13:59	17	4,9%	57,3%
14:00 - 14:59	21	6,1%	63,4%
15:00 - 15:59	21	6,1%	69,5%
16:00 - 16:59	23	6,7%	76,2%
17:00 - 17:59	27	7,8%	84,0%
18:00 - 18:59	29	8,4%	92,4%
19:00 - 19:59	18	5,2%	97,7%
20:00 - 20:59	4	1,2%	98,8%
21:00 - 21:59	3	0,9%	99,7%
22:00 - 22:59	0	0,0%	99,7%
23:00 - 23:59	1	0,3%	100,0%
	344	100%	100%

Max. / Stunde	Gesamt
Zeitraum	06:45 - 07:45
Fahrzeuge	65

Frequenz freifahrender Fahrzeuge pro Geschwindigkeitsklasse:

von - bis (km/h)	Anzahl	Prozent	kumuliert
00 - 10	1	0,3%	0,3%
11 - 20	6	1,9%	2,3%
21 - 30	32	10,3%	12,5%
31 - 40	131	42,1%	54,7%
41 - 50	102	32,8%	87,5%
51 - 60	39	12,5%	100,0%
61 - 70	0	0,0%	100,0%
71 - 80	0	0,0%	100,0%
81 - 90	0	0,0%	100,0%
91 - 100	0	0,0%	100,0%
101 - 110	0	0,0%	100,0%
111 - 120	0	0,0%	100,0%
121 - 130	0	0,0%	100,0%
> 130	0	0,0%	100,0%
	311	100%	100%

Freifahrend = freie Geschwindigkeitswahl möglich (kein vorausfahrendes Fahrzeug, Zeitlücke > 8 sek.)

18.3 Geschwindigkeiten

	Gesamt	Freifahrend	Kolonne
Anzahl PKW	342	309	33
Anzahl SV	2	2	0
V _{ERLAUBT} (PKW/LKW)	30/30		
V _{MIN}	8	8	17
V _{MAX}	59	59	51
V _{MITTEL}	40	40	37
Standardabweichung	9	9	7
V ₈₅	48	49	45
Überschreiter	300/0	272/0	28/0
Überschreiter in %	87,7%/0,0%	88,0%/0,0%	84,8%/0,0%