

## Geschwindigkeitsmessung, Verkehrszählung

### **Wildon**

Alte Reichsstraße 3b

Freitag, 21. September 2018 00:00 Uhr bis  
Donnerstag, 27. September 2018 23:59 Uhr

## Erläuterungen

Die Verkehrszählung bzw. Geschwindigkeitsmessung erfolgt mittels Seitenradargerät, das am Straßenrand angebracht wird. Dabei wird der gesamte Fahrzeugverkehr im gewählten Zeitraum erfasst, wobei Fahrtrichtung, Länge und Geschwindigkeit der einzelnen Fahrzeuge erhoben werden. Die Auswertung der Daten beinhaltet neben der Tagesganglinie der Verkehrsmengen auch die verkehrstechnisch maßgeblichen Werte einer Geschwindigkeitsmessung, wie Mittelwert, 85%-Grenze, Maximalwert, etc. für beide Fahrtrichtungen.

Die Differenzierung der Fahrzeugklassen erfolgt über die gemessenen Fahrzeuglängen. Unterschieden wird zwischen Pkw und Schwerverkehr. Werte mit einer Länge unter 2m sind in der vorliegenden Auswertung nicht berücksichtigt. Beim Schwerverkehr sind auch Busse, Traktoren und ggf. auch Pkw mit Anhänger sowie knapp hintereinander fahrende Kfz inbegriffen.

### Fotodokumentation

#### Richtung Wildon



#### Richtung Unterhaus



## Seitenradarmessung

Messstandort: Wildon, Alte Reichsstraße 3b  
 Untersuchungszeitraum: Fr. 21.09.18 (00:00) - Do. 27.09.18 (23:59)

Zul. Höchstgeschwindigkeit: PKW: 30 km/h  
 LKW: 30 km/h

### Ergebnisübersicht für beide Fahrrichtungen

Alle Kfz	Wildon, Alte Reichsstraße 3b Querschnitt (Wildon (Norden)/Unterhaus (Süden))				
	Anzahl Kfz	v Mittel [km/h]	v 85 [km/h]	v MAX [km/h]	Überschreiter [%]
Fr.21.09.18 (00:00-23:59)	985	23	30	48	13,9%
Sa.22.09.18 (00:00-23:59)	494	26	31	60	17,6%
So.23.09.18 (00:00-23:59)	471	27	31	44	23,1%
Mo.24.09.18 (00:00-23:59)	820	25	34	55	26,0%
Di.25.09.18 (00:00-23:59)	1.036	25	34	80	24,8%
Mi.26.09.18 (00:00-23:59)	1.076	25	33	63	22,1%
Do.27.09.18 (00:00-23:59)	1.135	23	32	64	18,7%
<b>Gesamt</b>	<b>6.017</b>	<b>25</b>	<b>32</b>	<b>80</b>	<b>20,8%</b>

Freifahrende Kfz*	Wildon, Alte Reichsstraße 3b Querschnitt (Wildon (Norden)/Unterhaus (Süden))				
	Anzahl Kfz	v Mittel [km/h]	v 85 [km/h]	v MAX [km/h]	Überschreiter [%]
Fr.21.09.18 (00:00-23:59)	741	23	30	48	13,1%
Sa.22.09.18 (00:00-23:59)	460	26	32	60	18,5%
So.23.09.18 (00:00-23:59)	441	27	32	44	23,8%
Mo.24.09.18 (00:00-23:59)	727	25	34	55	26,5%
Di.25.09.18 (00:00-23:59)	613	26	34	80	26,8%
Mi.26.09.18 (00:00-23:59)	655	24	33	62	23,5%
Do.27.09.18 (00:00-23:59)	673	23	32	59	20,2%
<b>Gesamt</b>	<b>4.310</b>	<b>25</b>	<b>32</b>	<b>80</b>	<b>21,7%</b>

Freifahrend = freie Geschwindigkeitswahl möglich (kein vorausfahrendes Fahrzeug, Zeitlücke > 8 sek.)

**Ergebnisübersicht nach Fahrrichtungen getrennt: Alle Kfz**

Alle Kfz	Wildon, Alte Reichsstraße 3b Ri. Wildon (Norden)				
	Anzahl Kfz	v Mittel [km/h]	v 85 [km/h]	v MAX [km/h]	Überschreiter [%]
Fr.21.09.18 (00:00-23:59)	570	23	30	47	14,2%
Sa.22.09.18 (00:00-23:59)	287	27	31	60	17,8%
So.23.09.18 (00:00-23:59)	250	26	31	39	19,6%
Mo.24.09.18 (00:00-23:59)	474	24	32	55	21,5%
Di.25.09.18 (00:00-23:59)	545	25	33	80	25,9%
Mi.26.09.18 (00:00-23:59)	585	24	34	63	22,4%
Do.27.09.18 (00:00-23:59)	624	23	32	64	19,7%
<b>Gesamt</b>	<b>3.335</b>	<b>24</b>	<b>32</b>	<b>80</b>	<b>20,3%</b>

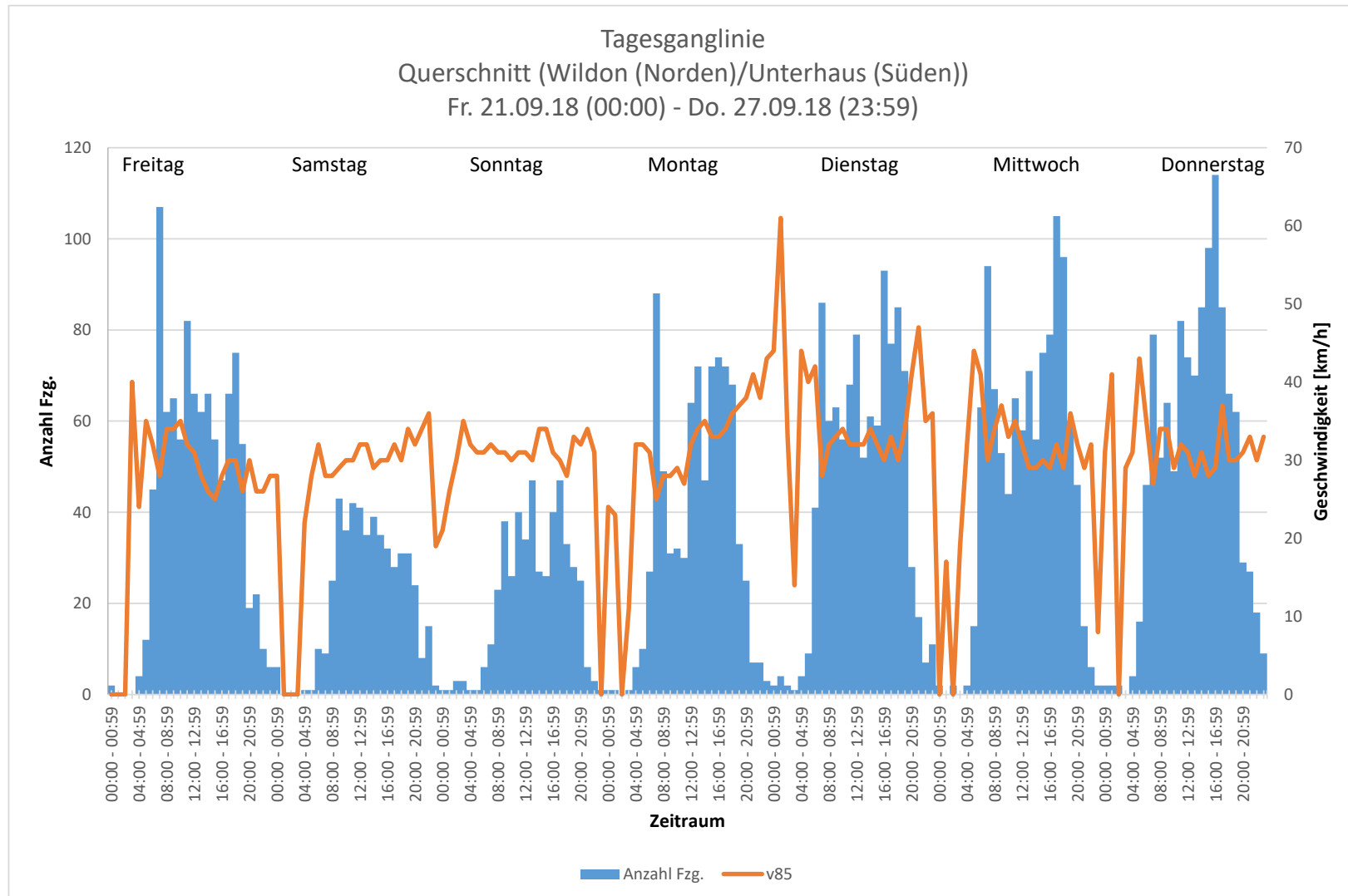
Alle Kfz	Wildon, Alte Reichsstraße 3b Ri. Unterhaus (Süden)				
	Anzahl Kfz	v Mittel [km/h]	v 85 [km/h]	v MAX [km/h]	Überschreiter [%]
Fr.21.09.18 (00:00-23:59)	415	23	29	48	13,5%
Sa.22.09.18 (00:00-23:59)	207	26	32	41	17,4%
So.23.09.18 (00:00-23:59)	221	27	32	44	27,1%
Mo.24.09.18 (00:00-23:59)	346	27	36	47	32,1%
Di.25.09.18 (00:00-23:59)	491	25	34	53	23,6%
Mi.26.09.18 (00:00-23:59)	491	25	33	57	21,8%
Do.27.09.18 (00:00-23:59)	511	23	31	53	17,4%
<b>Gesamt</b>	<b>2.682</b>	<b>25</b>	<b>33</b>	<b>57</b>	<b>21,4%</b>

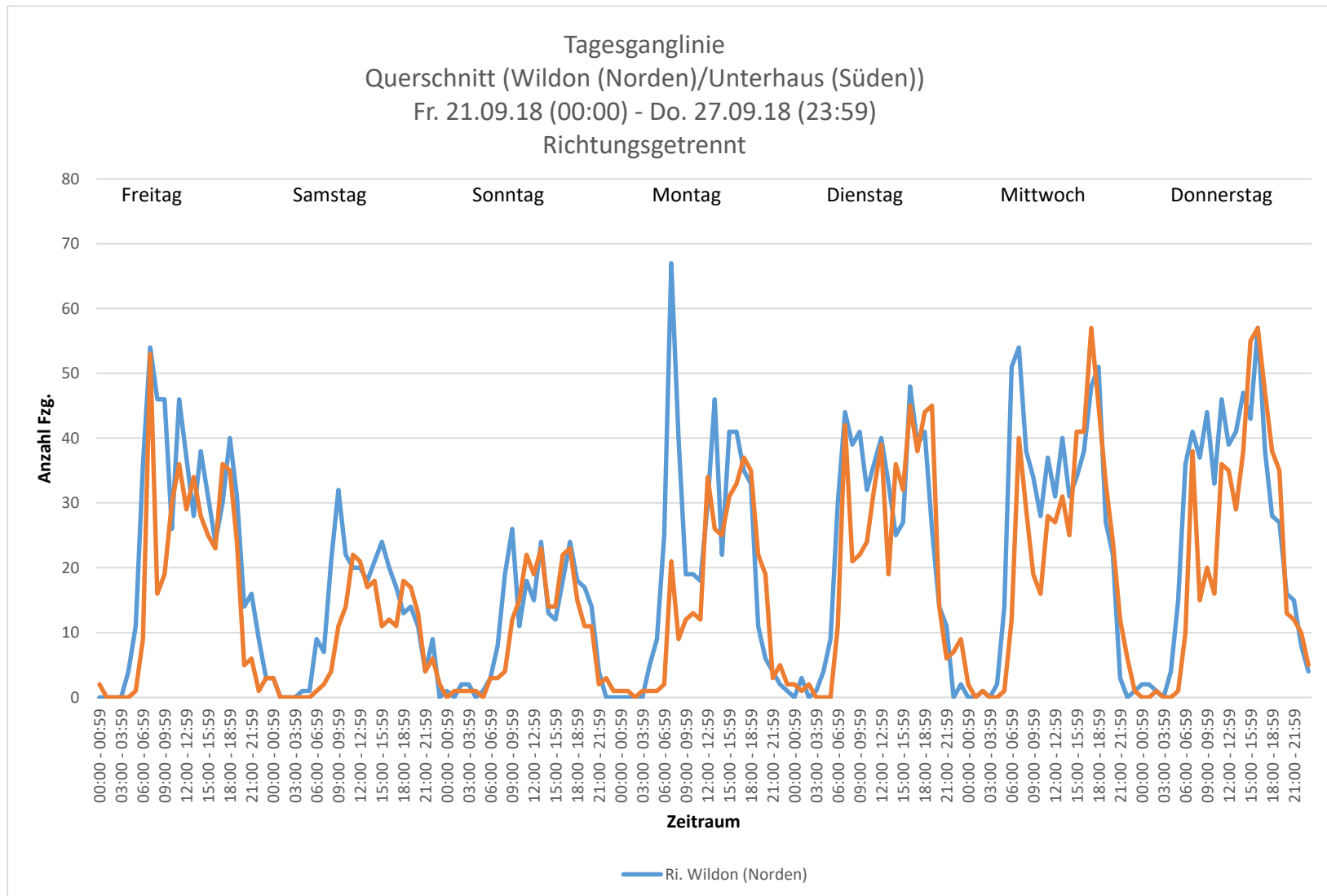
**Ergebnisübersicht nach Fahrrichtungen getrennt: Freifahrende Kfz**

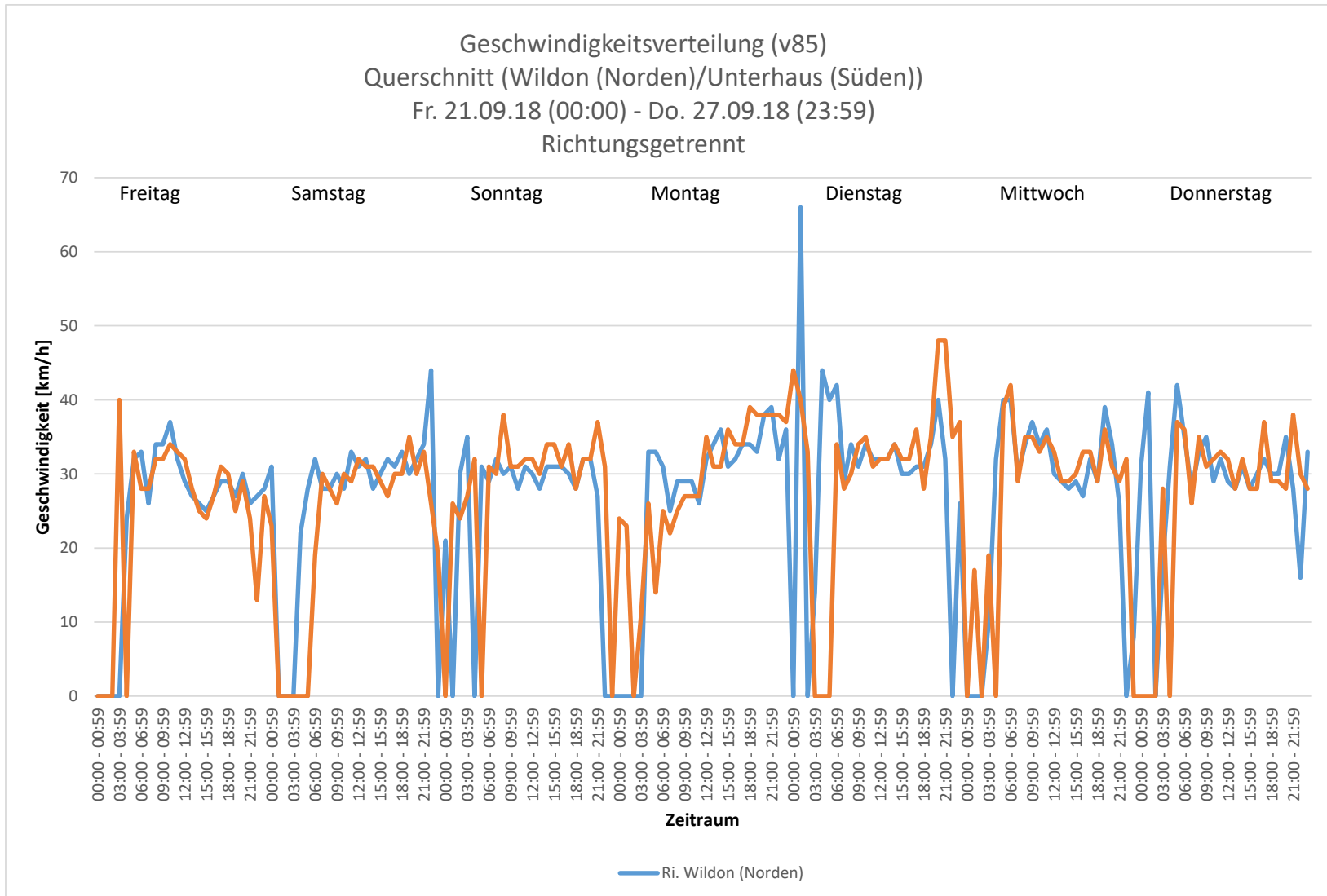
Freifahrende Kfz*	Wildon, Alte Reichsstraße 3b Ri. Wildon (Norden)				
	Anzahl Kfz	v Mittel [km/h]	v 85 [km/h]	v MAX [km/h]	Überschreiter [%]
Fr.21.09.18 (00:00-23:59)	412	22	29	47	11,9%
Sa.22.09.18 (00:00-23:59)	271	27	31	60	18,8%
So.23.09.18 (00:00-23:59)	235	26	31	39	20,0%
Mo.24.09.18 (00:00-23:59)	413	24	32	55	21,8%
Di.25.09.18 (00:00-23:59)	320	24	33	80	25,6%
Mi.26.09.18 (00:00-23:59)	323	23	33	62	21,1%
Do.27.09.18 (00:00-23:59)	349	22	32	59	20,1%
<b>Gesamt</b>	<b>2.323</b>	<b>24</b>	<b>32</b>	<b>80</b>	<b>19,7%</b>

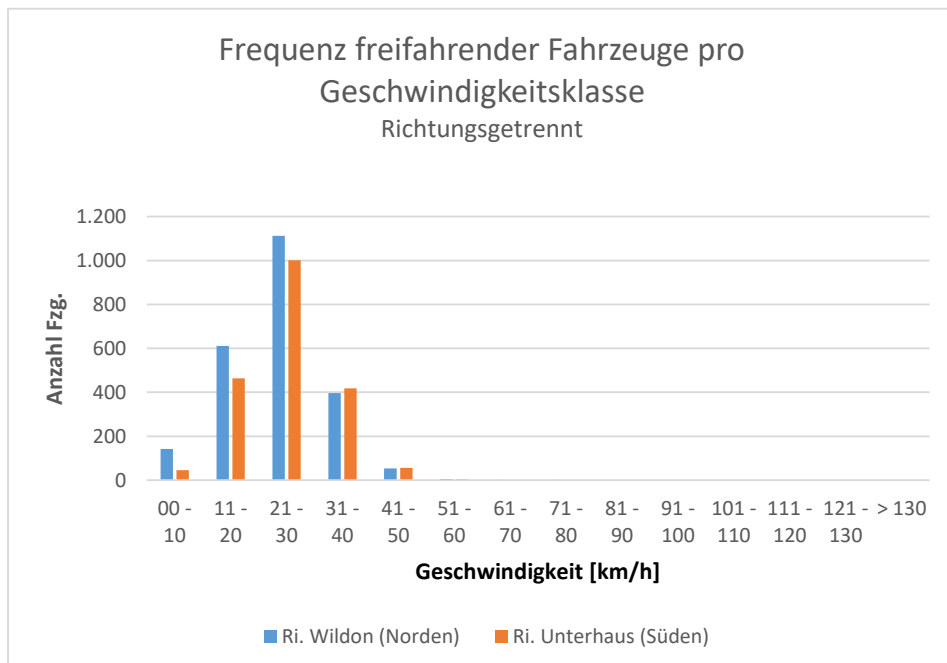
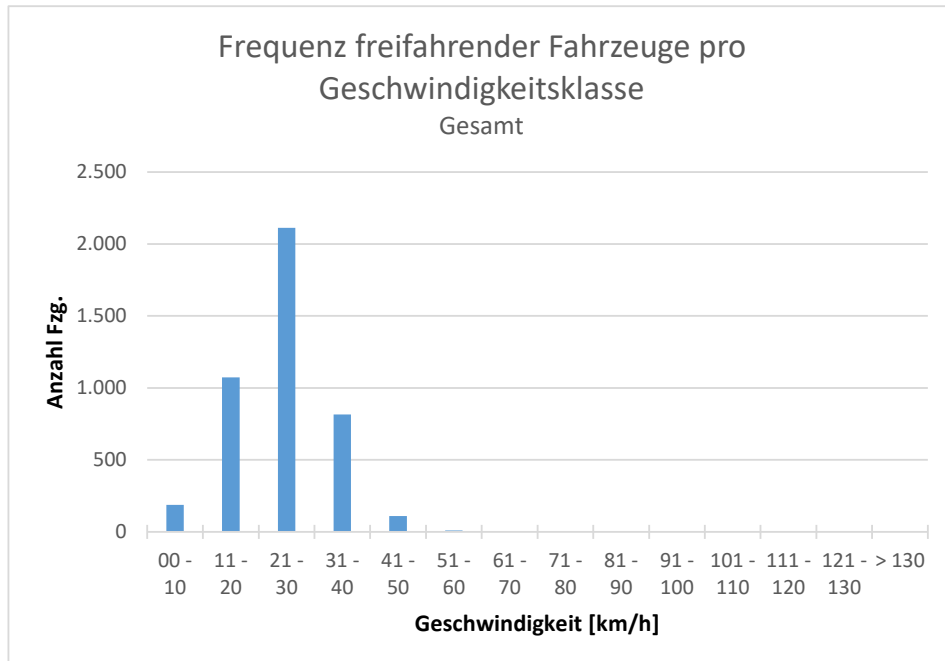
Freifahrende Kfz*	Wildon, Alte Reichsstraße 3b Ri. Unterhaus (Süden)				
	Anzahl Kfz	v Mittel [km/h]	v 85 [km/h]	v MAX [km/h]	Überschreiter [%]
Fr.21.09.18 (00:00-23:59)	329	23	30	48	14,6%
Sa.22.09.18 (00:00-23:59)	189	26	32	41	18,0%
So.23.09.18 (00:00-23:59)	206	27	32	44	28,2%
Mo.24.09.18 (00:00-23:59)	314	27	36	47	32,8%
Di.25.09.18 (00:00-23:59)	293	27	35	53	28,0%
Mi.26.09.18 (00:00-23:59)	332	25	33	57	25,9%
Do.27.09.18 (00:00-23:59)	324	24	32	53	20,4%
<b>Gesamt</b>	<b>1.987</b>	<b>25</b>	<b>33</b>	<b>57</b>	<b>24,0%</b>

Freifahrend = freie Geschwindigkeitwahl möglich (kein vorausfahrendes Fahrzeug, Zeitlücke &gt; 8 sek.)











# **Detailergebnisse**

## **Beide Fahrtrichtungen Querschnitt**

### 1.1 Allgemeine Informationen

Ortsname: Wildon  
Straße: Alte Reichsstraße 3b  
Straßenkm.:  
Richtung: **Querschnitt (Wildon (Norden)/Unterhaus (Süden))**  
Zeitraum: **Fr. 21.09.18 (00:00) - Do. 27.09.18 (23:59)**  
Limit PKW: 30 km/h  
Limit LKW: 30 km/h

### 1.2 Frequenzen

Kfz Typ	Anzahl	Prozent
PKW	4.393	73%
Schwerverkehr	1.624	27%
	<b>6.017</b>	<b>100%</b>

#### Frequenz pro Stunde:

Zeitraum	Anzahl	Prozent	kumuliert
00:00 - 00:59	16	0,3%	0,3%
01:00 - 01:59	8	0,1%	0,4%
02:00 - 02:59	9	0,1%	0,5%
03:00 - 03:59	5	0,1%	0,6%
04:00 - 04:59	22	0,4%	1,0%
05:00 - 05:59	64	1,1%	2,1%
06:00 - 06:59	238	4,0%	6,0%
07:00 - 07:59	474	7,9%	13,9%
08:00 - 08:59	338	5,6%	19,5%
09:00 - 09:59	357	5,9%	25,4%
10:00 - 10:59	299	5,0%	30,4%
11:00 - 11:59	409	6,8%	37,2%
12:00 - 12:59	416	6,9%	44,1%
13:00 - 13:59	409	6,8%	50,9%
14:00 - 14:59	381	6,3%	57,3%
15:00 - 15:59	421	7,0%	64,3%
16:00 - 16:59	479	8,0%	72,2%
17:00 - 17:59	<b>480</b>	8,0%	80,2%
18:00 - 18:59	454	7,5%	87,7%
19:00 - 19:59	340	5,7%	93,4%
20:00 - 20:59	196	3,3%	96,6%
21:00 - 21:59	102	1,7%	98,3%
22:00 - 22:59	66	1,1%	99,4%
23:00 - 23:59	34	0,6%	100,0%
	<b>6.017</b>	<b>100%</b>	<b>100%</b>

Max. / Stunde	Gesamt
Zeitraum	17:30 - 18:30
Fahrzeuge	508

Frequenz freifahrender Fahrzeuge pro Geschwindigkeitsklasse:

von - bis (km/h)	Anzahl	Prozent	kumuliert
00 - 10	187	4,3%	4,3%
11 - 20	1.074	24,9%	29,3%
21 - 30	2.113	49,0%	78,3%
31 - 40	815	18,9%	97,2%
41 - 50	110	2,6%	99,7%
51 - 60	9	0,2%	100,0%
61 - 70	1	0,0%	100,0%
71 - 80	1	0,0%	100,0%
81 - 90	0	0,0%	100,0%
91 - 100	0	0,0%	100,0%
101 - 110	0	0,0%	100,0%
111 - 120	0	0,0%	100,0%
121 - 130	0	0,0%	100,0%
> 130	0	0,0%	100,0%
	<b>4.310</b>	<b>100%</b>	<b>100%</b>

Freifahrend = freie Geschwindigkeitswahl möglich (kein vorausfahrendes Fahrzeug, Zeitlücke > 8 sek.)

**1.3 Geschwindigkeiten**

	Gesamt	Freifahrend	Kolonne
Anzahl PKW	4.393	3.152	1.241
Anzahl SV	1.624	1.158	466
V <sub>ERLAUBT</sub> (PKW/LKW)	30/30		
V <sub>MIN</sub>	8	8	8
V <sub>MAX</sub>	80	80	64
V <sub>MITTEL</sub>	25	25	24
Standardabweichung	8	8	8
V <sub>85</sub>	32	32	32
Überschreiter	813/440	583/351	230/89
Überschreiter in %	18,5%/27,1%	18,5%/30,3%	18,5%/19,1%

## 2.1 Allgemeine Informationen

Ortsname: Wildon  
Straße: Alte Reichsstraße 3b  
Straßenkm.:  
Richtung: **Querschnitt (Wildon (Norden)/Unterhaus (Süden))**  
Zeitraum: **Fr. 21.09.18 (00:00-23:59)**  
Limit PKW: 30 km/h  
Limit LKW: 30 km/h

## 2.2 Frequenzen

Kfz Typ	Anzahl	Prozent
PKW	750	76%
Schwerverkehr	235	24%
	<b>985</b>	<b>100%</b>

### Frequenz pro Stunde:

Zeitraum	Anzahl	Prozent	kumuliert
00:00 - 00:59	2	0,2%	0,2%
01:00 - 01:59	0	0,0%	0,2%
02:00 - 02:59	0	0,0%	0,2%
03:00 - 03:59	0	0,0%	0,2%
04:00 - 04:59	4	0,4%	0,6%
05:00 - 05:59	12	1,2%	1,8%
06:00 - 06:59	45	4,6%	6,4%
07:00 - 07:59	<b>107</b>	<b>10,9%</b>	<b>17,3%</b>
08:00 - 08:59	62	6,3%	23,6%
09:00 - 09:59	65	6,6%	30,2%
10:00 - 10:59	56	5,7%	35,8%
11:00 - 11:59	82	8,3%	44,2%
12:00 - 12:59	66	6,7%	50,9%
13:00 - 13:59	62	6,3%	57,2%
14:00 - 14:59	66	6,7%	63,9%
15:00 - 15:59	56	5,7%	69,5%
16:00 - 16:59	47	4,8%	74,3%
17:00 - 17:59	66	6,7%	81,0%
18:00 - 18:59	75	7,6%	88,6%
19:00 - 19:59	55	5,6%	94,2%
20:00 - 20:59	19	1,9%	96,1%
21:00 - 21:59	22	2,2%	98,4%
22:00 - 22:59	10	1,0%	99,4%
23:00 - 23:59	6	0,6%	100,0%
	<b>985</b>	<b>100%</b>	<b>100%</b>

Max. / Stunde	Gesamt
Zeitraum	07:00 - 08:00
Fahrzeuge	107

Frequenz freifahrender Fahrzeuge pro Geschwindigkeitsklasse:

von - bis (km/h)	Anzahl	Prozent	kumuliert
00 - 10	44	5,9%	5,9%
11 - 20	242	32,7%	38,6%
21 - 30	358	48,3%	86,9%
31 - 40	86	11,6%	98,5%
41 - 50	11	1,5%	100,0%
51 - 60	0	0,0%	100,0%
61 - 70	0	0,0%	100,0%
71 - 80	0	0,0%	100,0%
81 - 90	0	0,0%	100,0%
91 - 100	0	0,0%	100,0%
101 - 110	0	0,0%	100,0%
111 - 120	0	0,0%	100,0%
121 - 130	0	0,0%	100,0%
> 130	0	0,0%	100,0%
	<b>741</b>	<b>100%</b>	<b>100%</b>

Freifahrend = freie Geschwindigkeitswahl möglich (kein vorausfahrendes Fahrzeug, Zeitlücke > 8 sek.)

**2.3 Geschwindigkeiten**

	Gesamt	Freifahrend	Kolonne
Anzahl PKW	750	574	176
Anzahl SV	235	167	68
V <sub>ERLAUBT</sub> (PKW/LKW)	30/30		
V <sub>MIN</sub>	8	8	8
V <sub>MAX</sub>	48	48	46
V <sub>MITTEL</sub>	23	23	23
Standardabweichung	7	7	8
V <sub>85</sub>	30	30	31
Überschreiter	74/63	44/53	30/10
Überschreiter in %	9,9%/26,8%	7,7%/31,7%	17,0%/14,7%

### 3.1 Allgemeine Informationen

Ortsname: Wildon  
Straße: Alte Reichsstraße 3b  
Straßenkm.:  
Richtung: **Querschnitt (Wildon (Norden)/Unterhaus (Süden))**  
Zeitraum: **Sa. 22.09.18 (00:00-23:59)**  
Limit PKW: 30 km/h  
Limit LKW: 30 km/h

### 3.2 Frequenzen

Kfz Typ	Anzahl	Prozent
PKW	494	100%
Schwerverkehr	0	0%
	<b>494</b>	<b>100%</b>

#### Frequenz pro Stunde:

Zeitraum	Anzahl	Prozent	kumuliert
00:00 - 00:59	6	1,2%	1,2%
01:00 - 01:59	0	0,0%	1,2%
02:00 - 02:59	0	0,0%	1,2%
03:00 - 03:59	0	0,0%	1,2%
04:00 - 04:59	1	0,2%	1,4%
05:00 - 05:59	1	0,2%	1,6%
06:00 - 06:59	10	2,0%	3,6%
07:00 - 07:59	9	1,8%	5,5%
08:00 - 08:59	25	5,1%	10,5%
09:00 - 09:59	<b>43</b>	<b>8,7%</b>	<b>19,2%</b>
10:00 - 10:59	36	7,3%	26,5%
11:00 - 11:59	42	8,5%	35,0%
12:00 - 12:59	41	8,3%	43,3%
13:00 - 13:59	35	7,1%	50,4%
14:00 - 14:59	39	7,9%	58,3%
15:00 - 15:59	35	7,1%	65,4%
16:00 - 16:59	32	6,5%	71,9%
17:00 - 17:59	28	5,7%	77,5%
18:00 - 18:59	31	6,3%	83,8%
19:00 - 19:59	31	6,3%	90,1%
20:00 - 20:59	24	4,9%	94,9%
21:00 - 21:59	8	1,6%	96,6%
22:00 - 22:59	15	3,0%	99,6%
23:00 - 23:59	2	0,4%	100,0%
	<b>494</b>	<b>100%</b>	<b>100%</b>

Max. / Stunde	Gesamt
Zeitraum	09:30 - 10:30
Fahrzeuge	52

Frequenz freifahrender Fahrzeuge pro Geschwindigkeitsklasse:

von - bis (km/h)	Anzahl	Prozent	kumuliert
00 - 10	2	0,4%	0,4%
11 - 20	43	9,3%	9,8%
21 - 30	330	71,7%	81,5%
31 - 40	78	17,0%	98,5%
41 - 50	6	1,3%	99,8%
51 - 60	1	0,2%	100,0%
61 - 70	0	0,0%	100,0%
71 - 80	0	0,0%	100,0%
81 - 90	0	0,0%	100,0%
91 - 100	0	0,0%	100,0%
101 - 110	0	0,0%	100,0%
111 - 120	0	0,0%	100,0%
121 - 130	0	0,0%	100,0%
> 130	0	0,0%	100,0%
	<b>460</b>	<b>100%</b>	<b>100%</b>

Freifahrend = freie Geschwindigkeitswahl möglich (kein vorausfahrendes Fahrzeug, Zeitlücke > 8 sek.)

**3.3 Geschwindigkeiten**

	Gesamt	Freifahrend	Kolonne
Anzahl PKW	494	460	34
Anzahl SV	0	0	0
V <sub>ERLAUBT</sub> (PKW/LKW)	30/30		
V <sub>MIN</sub>	8	8	14
V <sub>MAX</sub>	60	60	33
V <sub>MITTEL</sub>	26	26	24
Standardabweichung	5	5	4
V <sub>85</sub>	31	32	28
Überschreiter	87/0	85/0	2/0
Überschreiter in %	17,6%/0,0%	18,5%/0,0%	5,9%/0,0%

#### 4.1 Allgemeine Informationen

Ortsname: Wildon  
 Straße: Alte Reichsstraße 3b  
 Straßenkm.:  
**Richtung: Querschnitt (Wildon (Norden)/Unterhaus (Süden))**  
**Zeitraum: So. 23.09.18 (00:00-23:59)**  
 Limit PKW: 30 km/h  
 Limit LKW: 30 km/h

#### 4.2 Frequenzen

Kfz Typ	Anzahl	Prozent
PKW	471	100%
Schwerverkehr	0	0%
	<b>471</b>	<b>100%</b>

#### Frequenz pro Stunde:

Zeitraum	Anzahl	Prozent	kumuliert
00:00 - 00:59	1	0,2%	0,2%
01:00 - 01:59	1	0,2%	0,4%
02:00 - 02:59	3	0,6%	1,1%
03:00 - 03:59	3	0,6%	1,7%
04:00 - 04:59	1	0,2%	1,9%
05:00 - 05:59	1	0,2%	2,1%
06:00 - 06:59	6	1,3%	3,4%
07:00 - 07:59	11	2,3%	5,7%
08:00 - 08:59	23	4,9%	10,6%
09:00 - 09:59	38	8,1%	18,7%
10:00 - 10:59	26	5,5%	24,2%
11:00 - 11:59	40	8,5%	32,7%
12:00 - 12:59	34	7,2%	39,9%
13:00 - 13:59	<b>47</b>	<b>10,0%</b>	<b>49,9%</b>
14:00 - 14:59	27	5,7%	55,6%
15:00 - 15:59	26	5,5%	61,1%
16:00 - 16:59	40	8,5%	69,6%
17:00 - 17:59	<b>47</b>	<b>10,0%</b>	<b>79,6%</b>
18:00 - 18:59	33	7,0%	86,6%
19:00 - 19:59	28	5,9%	92,6%
20:00 - 20:59	25	5,3%	97,9%
21:00 - 21:59	6	1,3%	99,2%
22:00 - 22:59	3	0,6%	99,8%
23:00 - 23:59	1	0,2%	100,0%
	<b>471</b>	<b>100%</b>	<b>100%</b>

Max. / Stunde	Gesamt
Zeitraum	12:45 - 13:45
Fahrzeuge	49



Frequenz freifahrender Fahrzeuge pro Geschwindigkeitsklasse:

von - bis (km/h)	Anzahl	Prozent	kumuliert
00 - 10	3	0,7%	0,7%
11 - 20	49	11,1%	11,8%
21 - 30	284	64,4%	76,2%
31 - 40	103	23,4%	99,5%
41 - 50	2	0,5%	100,0%
51 - 60	0	0,0%	100,0%
61 - 70	0	0,0%	100,0%
71 - 80	0	0,0%	100,0%
81 - 90	0	0,0%	100,0%
91 - 100	0	0,0%	100,0%
101 - 110	0	0,0%	100,0%
111 - 120	0	0,0%	100,0%
121 - 130	0	0,0%	100,0%
> 130	0	0,0%	100,0%
	<b>441</b>	<b>100%</b>	<b>100%</b>

Freifahrend = freie Geschwindigkeitswahl möglich (kein vorausfahrendes Fahrzeug, Zeitlücke > 8 sek.)

**4.3 Geschwindigkeiten**

	Gesamt	Freifahrend	Kolonne
Anzahl PKW	471	441	30
Anzahl SV	0	0	0
V <sub>ERLAUBT</sub> (PKW/LKW)	30/30		
V <sub>MIN</sub>	8	8	14
V <sub>MAX</sub>	44	44	34
V <sub>MITTEL</sub>	27	27	26
Standardabweichung	5	5	4
V <sub>85</sub>	31	32	30
Überschreiter	109/0	105/0	4/0
Überschreiter in %	23,1%/0,0%	23,8%/0,0%	13,3%/0,0%

### 5.1 Allgemeine Informationen

Ortsname: Wildon  
 Straße: Alte Reichsstraße 3b  
 Straßenkm.:  
**Richtung: Querschnitt (Wildon (Norden)/Unterhaus (Süden))**  
**Zeitraum: Mo. 24.09.18 (00:00-23:59)**  
 Limit PKW: 30 km/h  
 Limit LKW: 30 km/h

### 5.2 Frequenzen

Kfz Typ	Anzahl	Prozent
PKW	794	97%
Schwerverkehr	26	3%
	<b>820</b>	<b>100%</b>

#### Frequenz pro Stunde:

Zeitraum	Anzahl	Prozent	kumuliert
00:00 - 00:59	1	0,1%	0,1%
01:00 - 01:59	1	0,1%	0,2%
02:00 - 02:59	0	0,0%	0,2%
03:00 - 03:59	1	0,1%	0,4%
04:00 - 04:59	6	0,7%	1,1%
05:00 - 05:59	10	1,2%	2,3%
06:00 - 06:59	27	3,3%	5,6%
07:00 - 07:59	<b>88</b>	<b>10,7%</b>	<b>16,3%</b>
08:00 - 08:59	49	6,0%	22,3%
09:00 - 09:59	31	3,8%	26,1%
10:00 - 10:59	32	3,9%	30,0%
11:00 - 11:59	30	3,7%	33,7%
12:00 - 12:59	64	7,8%	41,5%
13:00 - 13:59	72	8,8%	50,2%
14:00 - 14:59	47	5,7%	56,0%
15:00 - 15:59	72	8,8%	64,8%
16:00 - 16:59	74	9,0%	73,8%
17:00 - 17:59	72	8,8%	82,6%
18:00 - 18:59	68	8,3%	90,9%
19:00 - 19:59	33	4,0%	94,9%
20:00 - 20:59	25	3,0%	97,9%
21:00 - 21:59	7	0,9%	98,8%
22:00 - 22:59	7	0,9%	99,6%
23:00 - 23:59	3	0,4%	100,0%
	<b>820</b>	<b>100%</b>	<b>100%</b>

Max. / Stunde	Gesamt
Zeitraum	07:15 - 08:15
Fahrzeuge	96

Frequenz freifahrender Fahrzeuge pro Geschwindigkeitsklasse:

von - bis (km/h)	Anzahl	Prozent	kumuliert
00 - 10	33	4,5%	4,5%
11 - 20	168	23,1%	27,6%
21 - 30	333	45,8%	73,5%
31 - 40	176	24,2%	97,7%
41 - 50	16	2,2%	99,9%
51 - 60	1	0,1%	100,0%
61 - 70	0	0,0%	100,0%
71 - 80	0	0,0%	100,0%
81 - 90	0	0,0%	100,0%
91 - 100	0	0,0%	100,0%
101 - 110	0	0,0%	100,0%
111 - 120	0	0,0%	100,0%
121 - 130	0	0,0%	100,0%
> 130	0	0,0%	100,0%
	<b>727</b>	<b>100%</b>	<b>100%</b>

Freifahrend = freie Geschwindigkeitswahl möglich (kein vorausfahrendes Fahrzeug, Zeitlücke > 8 sek.)

**5.3 Geschwindigkeiten**

	Gesamt	Freifahrend	Kolonne
Anzahl PKW	794	703	91
Anzahl SV	26	24	2
V <sub>ERLAUBT</sub> (PKW/LKW)	30/30		
V <sub>MIN</sub>	8	8	8
V <sub>MAX</sub>	55	55	41
V <sub>MITTEL</sub>	25	25	24
Standardabweichung	8	8	8
V <sub>85</sub>	34	34	33
Überschreiter	209/4	190/3	19/1
Überschreiter in %	26,3%/15,4%	27,0%/12,5%	20,9%/50,0%

## 6.1 Allgemeine Informationen

Ortsname: Wildon  
Straße: Alte Reichsstraße 3b  
Straßenkm.:  
Richtung: **Querschnitt (Wildon (Norden)/Unterhaus (Süden))**  
Zeitraum: **Di. 25.09.18 (00:00-23:59)**  
Limit PKW: 30 km/h  
Limit LKW: 30 km/h

## 6.2 Frequenzen

Kfz Typ	Anzahl	Prozent
PKW	641	62%
Schwerverkehr	395	38%
	<b>1.036</b>	<b>100%</b>

### Frequenz pro Stunde:

Zeitraum	Anzahl	Prozent	kumuliert
00:00 - 00:59	2	0,2%	0,2%
01:00 - 01:59	4	0,4%	0,6%
02:00 - 02:59	2	0,2%	0,8%
03:00 - 03:59	1	0,1%	0,9%
04:00 - 04:59	4	0,4%	1,3%
05:00 - 05:59	9	0,9%	2,1%
06:00 - 06:59	41	4,0%	6,1%
07:00 - 07:59	86	8,3%	14,4%
08:00 - 08:59	60	5,8%	20,2%
09:00 - 09:59	63	6,1%	26,3%
10:00 - 10:59	56	5,4%	31,7%
11:00 - 11:59	68	6,6%	38,2%
12:00 - 12:59	79	7,6%	45,8%
13:00 - 13:59	52	5,0%	50,9%
14:00 - 14:59	61	5,9%	56,8%
15:00 - 15:59	59	5,7%	62,5%
16:00 - 16:59	<b>93</b>	9,0%	71,4%
17:00 - 17:59	77	7,4%	78,9%
18:00 - 18:59	85	8,2%	87,1%
19:00 - 19:59	71	6,9%	93,9%
20:00 - 20:59	28	2,7%	96,6%
21:00 - 21:59	17	1,6%	98,3%
22:00 - 22:59	7	0,7%	98,9%
23:00 - 23:59	11	1,1%	100,0%
	<b>1.036</b>	<b>100%</b>	<b>100%</b>

Max. / Stunde	Gesamt
Zeitraum	17:30 - 18:30
Fahrzeuge	101

Frequenz freifahrender Fahrzeuge pro Geschwindigkeitsklasse:

von - bis (km/h)	Anzahl	Prozent	kumuliert
00 - 10	25	4,1%	4,1%
11 - 20	155	25,3%	29,4%
21 - 30	269	43,9%	73,2%
31 - 40	126	20,6%	93,8%
41 - 50	34	5,5%	99,3%
51 - 60	3	0,5%	99,8%
61 - 70	0	0,0%	99,8%
71 - 80	1	0,2%	100,0%
81 - 90	0	0,0%	100,0%
91 - 100	0	0,0%	100,0%
101 - 110	0	0,0%	100,0%
111 - 120	0	0,0%	100,0%
121 - 130	0	0,0%	100,0%
> 130	0	0,0%	100,0%
	<b>613</b>	<b>100%</b>	<b>100%</b>

Freifahrend = freie Geschwindigkeitswahl möglich (kein vorausfahrendes Fahrzeug, Zeitlücke > 8 sek.)

**6.3 Geschwindigkeiten**

	Gesamt	Freifahrend	Kolonne
Anzahl PKW	641	330	311
Anzahl SV	395	283	112
V <sub>ERLAUBT</sub> (PKW/LKW)	30/30		
V <sub>MIN</sub>	8	8	8
V <sub>MAX</sub>	80	80	52
V <sub>MITTEL</sub>	25	26	25
Standardabweichung	9	9	8
V <sub>85</sub>	34	34	33
Überschreiter	139/118	68/96	71/22
Überschreiter in %	21,7%/29,9%	20,6%/33,9%	22,8%/19,6%

### 7.1 Allgemeine Informationen

Ortsname: Wildon  
Straße: Alte Reichsstraße 3b  
Straßenkm.:  
Richtung: **Querschnitt (Wildon (Norden)/Unterhaus (Süden))**  
Zeitraum: **Mi. 26.09.18 (00:00-23:59)**  
Limit PKW: 30 km/h  
Limit LKW: 30 km/h

### 7.2 Frequenzen

Kfz Typ	Anzahl	Prozent
PKW	604	56%
Schwerverkehr	472	44%
	<b>1.076</b>	<b>100%</b>

#### Frequenz pro Stunde:

Zeitraum	Anzahl	Prozent	kumuliert
00:00 - 00:59	2	0,2%	0,2%
01:00 - 01:59	0	0,0%	0,2%
02:00 - 02:59	2	0,2%	0,4%
03:00 - 03:59	0	0,0%	0,4%
04:00 - 04:59	2	0,2%	0,6%
05:00 - 05:59	15	1,4%	2,0%
06:00 - 06:59	63	5,9%	7,8%
07:00 - 07:59	94	8,7%	16,5%
08:00 - 08:59	67	6,2%	22,8%
09:00 - 09:59	53	4,9%	27,7%
10:00 - 10:59	44	4,1%	31,8%
11:00 - 11:59	65	6,0%	37,8%
12:00 - 12:59	58	5,4%	43,2%
13:00 - 13:59	71	6,6%	49,8%
14:00 - 14:59	56	5,2%	55,0%
15:00 - 15:59	75	7,0%	62,0%
16:00 - 16:59	79	7,3%	69,3%
17:00 - 17:59	<b>105</b>	9,8%	79,1%
18:00 - 18:59	96	8,9%	88,0%
19:00 - 19:59	60	5,6%	93,6%
20:00 - 20:59	46	4,3%	97,9%
21:00 - 21:59	15	1,4%	99,3%
22:00 - 22:59	6	0,6%	99,8%
23:00 - 23:59	2	0,2%	100,0%
	<b>1.076</b>	<b>100%</b>	<b>100%</b>

Max. / Stunde	Gesamt
Zeitraum	16:30 - 17:30
Fahrzeuge	110

Frequenz freifahrender Fahrzeuge pro Geschwindigkeitsklasse:

von - bis (km/h)	Anzahl	Prozent	kumuliert
00 - 10	32	4,9%	4,9%
11 - 20	192	29,3%	34,2%
21 - 30	276	42,1%	76,3%
31 - 40	129	19,7%	96,0%
41 - 50	23	3,5%	99,5%
51 - 60	2	0,3%	99,8%
61 - 70	1	0,2%	100,0%
71 - 80	0	0,0%	100,0%
81 - 90	0	0,0%	100,0%
91 - 100	0	0,0%	100,0%
101 - 110	0	0,0%	100,0%
111 - 120	0	0,0%	100,0%
121 - 130	0	0,0%	100,0%
> 130	0	0,0%	100,0%
	<b>655</b>	<b>100%</b>	<b>100%</b>

Freifahrend = freie Geschwindigkeitswahl möglich (kein vorausfahrendes Fahrzeug, Zeitlücke > 8 sek.)

**7.3 Geschwindigkeiten**

	Gesamt	Freifahrend	Kolonne
Anzahl PKW	604	320	284
Anzahl SV	472	335	137
V <sub>ERLAUBT</sub> (PKW/LKW)	30/30		
V <sub>MIN</sub>	8	8	8
V <sub>MAX</sub>	63	62	63
V <sub>MITTEL</sub>	25	24	25
Standardabweichung	9	9	8
V <sub>85</sub>	33	33	32
Überschreiter	96/142	44/110	52/32
Überschreiter in %	15,9%/30,1%	13,8%/32,8%	18,3%/23,4%

### 8.1 Allgemeine Informationen

Ortsname: Wildon  
Straße: Alte Reichsstraße 3b  
Straßenkm.:  
Richtung: **Querschnitt (Wildon (Norden)/Unterhaus (Süden))**  
Zeitraum: **Do. 27.09.18 (00:00-23:59)**  
Limit PKW: 30 km/h  
Limit LKW: 30 km/h

### 8.2 Frequenzen

Kfz Typ	Anzahl	Prozent
PKW	639	56%
Schwerverkehr	496	44%
	<b>1.135</b>	<b>100%</b>

#### Frequenz pro Stunde:

Zeitraum	Anzahl	Prozent	kumuliert
00:00 - 00:59	2	0,2%	0,2%
01:00 - 01:59	2	0,2%	0,4%
02:00 - 02:59	2	0,2%	0,5%
03:00 - 03:59	0	0,0%	0,5%
04:00 - 04:59	4	0,4%	0,9%
05:00 - 05:59	16	1,4%	2,3%
06:00 - 06:59	46	4,1%	6,3%
07:00 - 07:59	79	7,0%	13,3%
08:00 - 08:59	52	4,6%	17,9%
09:00 - 09:59	64	5,6%	23,5%
10:00 - 10:59	49	4,3%	27,8%
11:00 - 11:59	82	7,2%	35,1%
12:00 - 12:59	74	6,5%	41,6%
13:00 - 13:59	70	6,2%	47,8%
14:00 - 14:59	85	7,5%	55,2%
15:00 - 15:59	98	8,6%	63,9%
16:00 - 16:59	<b>114</b>	<b>10,0%</b>	<b>73,9%</b>
17:00 - 17:59	85	7,5%	81,4%
18:00 - 18:59	66	5,8%	87,2%
19:00 - 19:59	62	5,5%	92,7%
20:00 - 20:59	29	2,6%	95,2%
21:00 - 21:59	27	2,4%	97,6%
22:00 - 22:59	18	1,6%	99,2%
23:00 - 23:59	9	0,8%	100,0%
	<b>1.135</b>	<b>100%</b>	<b>100%</b>

Max. / Stunde	Gesamt
Zeitraum	15:45 - 16:45
Fahrzeuge	128



Frequenz freifahrender Fahrzeuge pro Geschwindigkeitsklasse:

von - bis (km/h)	Anzahl	Prozent	kumuliert
00 - 10	48	7,1%	7,1%
11 - 20	225	33,4%	40,6%
21 - 30	263	39,1%	79,6%
31 - 40	117	17,4%	97,0%
41 - 50	18	2,7%	99,7%
51 - 60	2	0,3%	100,0%
61 - 70	0	0,0%	100,0%
71 - 80	0	0,0%	100,0%
81 - 90	0	0,0%	100,0%
91 - 100	0	0,0%	100,0%
101 - 110	0	0,0%	100,0%
111 - 120	0	0,0%	100,0%
121 - 130	0	0,0%	100,0%
> 130	0	0,0%	100,0%
	<b>673</b>	<b>100%</b>	<b>100%</b>

Freifahrend = freie Geschwindigkeitswahl möglich (kein vorausfahrendes Fahrzeug, Zeitlücke > 8 sek.)

**8.3 Geschwindigkeiten**

	Gesamt	Freifahrend	Kolonne
Anzahl PKW	639	324	315
Anzahl SV	496	349	147
V <sub>ERLAUBT</sub> (PKW/LKW)	30/30		
V <sub>MIN</sub>	8	8	8
V <sub>MAX</sub>	64	59	64
V <sub>MITTEL</sub>	23	23	24
Standardabweichung	8	9	8
V <sub>85</sub>	32	32	31
Überschreiter	99/113	47/89	52/24
Überschreiter in %	15,5%/22,8%	14,5%/25,5%	16,5%/16,3%

# **Detailergebnisse**

## **Fahrtrichtung Wildon (Norden)**

### 9.1 Allgemeine Informationen

Ortsname: Wildon  
 Straße: Alte Reichsstraße 3b  
 Straßenkm.:  
**Richtung: Wildon (Norden)**  
**Zeitraum: Fr. 21.09.18 (00:00) - Do. 27.09.18 (23:59)**  
 Limit PKW: 30 km/h  
 Limit LKW: 30 km/h

### 9.2 Frequenzen

Kfz Typ	Anzahl	Prozent
PKW	2.591	78%
Schwerverkehr	744	22%
	<b>3.335</b>	<b>100%</b>

#### Frequenz pro Stunde:

Zeitraum	Anzahl	Prozent	kumuliert
00:00 - 00:59	6	0,2%	0,2%
01:00 - 01:59	5	0,1%	0,3%
02:00 - 02:59	4	0,1%	0,4%
03:00 - 03:59	3	0,1%	0,5%
04:00 - 04:59	20	0,6%	1,1%
05:00 - 05:59	60	1,8%	2,9%
06:00 - 06:59	190	5,7%	8,6%
07:00 - 07:59	<b>275</b>	<b>8,2%</b>	<b>16,9%</b>
08:00 - 08:59	240	7,2%	24,1%
09:00 - 09:59	242	7,3%	31,3%
10:00 - 10:59	171	5,1%	36,5%
11:00 - 11:59	221	6,6%	43,1%
12:00 - 12:59	212	6,4%	49,4%
13:00 - 13:59	230	6,9%	56,3%
14:00 - 14:59	197	5,9%	62,2%
15:00 - 15:59	212	6,4%	68,6%
16:00 - 16:59	246	7,4%	76,0%
17:00 - 17:59	231	6,9%	82,9%
18:00 - 18:59	224	6,7%	89,6%
19:00 - 19:59	153	4,6%	94,2%
20:00 - 20:59	97	2,9%	97,1%
21:00 - 21:59	57	1,7%	98,8%
22:00 - 22:59	28	0,8%	99,7%
23:00 - 23:59	11	0,3%	100,0%
	<b>3.335</b>	<b>100%</b>	<b>100%</b>

Max. / Stunde	Gesamt
Zeitraum	06:45 - 07:45
Fahrzeuge	288

Frequenz freifahrender Fahrzeuge pro Geschwindigkeitsklasse:

von - bis (km/h)	Anzahl	Prozent	kumuliert
00 - 10	142	6,1%	6,1%
11 - 20	611	26,3%	32,4%
21 - 30	1.112	47,9%	80,3%
31 - 40	397	17,1%	97,4%
41 - 50	54	2,3%	99,7%
51 - 60	5	0,2%	99,9%
61 - 70	1	0,0%	100,0%
71 - 80	1	0,0%	100,0%
81 - 90	0	0,0%	100,0%
91 - 100	0	0,0%	100,0%
101 - 110	0	0,0%	100,0%
111 - 120	0	0,0%	100,0%
121 - 130	0	0,0%	100,0%
> 130	0	0,0%	100,0%
	<b>2.323</b>	<b>100%</b>	<b>100%</b>

Freifahrend = freie Geschwindigkeitswahl möglich (kein vorausfahrendes Fahrzeug, Zeitlücke > 8 sek.)

**9.3 Geschwindigkeiten**

	Gesamt	Freifahrend	Kolonne
Anzahl PKW	2.591	1.839	752
Anzahl SV	744	484	260
V <sub>ERLAUBT</sub> (PKW/LKW)	30/30		
V <sub>MIN</sub>	8	8	8
V <sub>MAX</sub>	80	80	64
V <sub>MITTEL</sub>	24	24	25
Standardabweichung	8	8	8
V <sub>85</sub>	32	32	33
Überschreiter	454/224	293/164	161/60
Überschreiter in %	17,5%/30,1%	15,9%/33,9%	21,4%/23,1%

### 10.1 Allgemeine Informationen

Ortsname: Wildon  
Straße: Alte Reichsstraße 3b  
Straßenkm.:  
**Richtung: Wildon (Norden)**  
**Zeitraum: Fr. 21.09.18 (00:00-23:59)**  
Limit PKW: 30 km/h  
Limit LKW: 30 km/h

### 10.2 Frequenzen

Kfz Typ	Anzahl	Prozent
PKW	452	79%
Schwerverkehr	118	21%
	<b>570</b>	<b>100%</b>

#### Frequenz pro Stunde:

Zeitraum	Anzahl	Prozent	kumuliert
00:00 - 00:59	0	0,0%	0,0%
01:00 - 01:59	0	0,0%	0,0%
02:00 - 02:59	0	0,0%	0,0%
03:00 - 03:59	0	0,0%	0,0%
04:00 - 04:59	4	0,7%	0,7%
05:00 - 05:59	11	1,9%	2,6%
06:00 - 06:59	36	6,3%	8,9%
07:00 - 07:59	<b>54</b>	9,5%	18,4%
08:00 - 08:59	46	8,1%	26,5%
09:00 - 09:59	46	8,1%	34,6%
10:00 - 10:59	26	4,6%	39,1%
11:00 - 11:59	46	8,1%	47,2%
12:00 - 12:59	37	6,5%	53,7%
13:00 - 13:59	28	4,9%	58,6%
14:00 - 14:59	38	6,7%	65,3%
15:00 - 15:59	31	5,4%	70,7%
16:00 - 16:59	24	4,2%	74,9%
17:00 - 17:59	30	5,3%	80,2%
18:00 - 18:59	40	7,0%	87,2%
19:00 - 19:59	31	5,4%	92,6%
20:00 - 20:59	14	2,5%	95,1%
21:00 - 21:59	16	2,8%	97,9%
22:00 - 22:59	9	1,6%	99,5%
23:00 - 23:59	3	0,5%	100,0%
	<b>570</b>	<b>100%</b>	<b>100%</b>

Max. / Stunde	Gesamt
Zeitraum	07:15 - 08:15
Fahrzeuge	57

Frequenz freifahrender Fahrzeuge pro Geschwindigkeitsklasse:

von - bis (km/h)	Anzahl	Prozent	kumuliert
00 - 10	32	7,8%	7,8%
11 - 20	136	33,0%	40,8%
21 - 30	195	47,3%	88,1%
31 - 40	44	10,7%	98,8%
41 - 50	5	1,2%	100,0%
51 - 60	0	0,0%	100,0%
61 - 70	0	0,0%	100,0%
71 - 80	0	0,0%	100,0%
81 - 90	0	0,0%	100,0%
91 - 100	0	0,0%	100,0%
101 - 110	0	0,0%	100,0%
111 - 120	0	0,0%	100,0%
121 - 130	0	0,0%	100,0%
> 130	0	0,0%	100,0%
	<b>412</b>	<b>100%</b>	<b>100%</b>

Freifahrend = freie Geschwindigkeitswahl möglich (kein vorausfahrendes Fahrzeug, Zeitlücke > 8 sek.)

**10.3 Geschwindigkeiten**

	Gesamt	Freifahrend	Kolonne
Anzahl PKW	452	338	114
Anzahl SV	118	74	44
V <sub>ERLAUBT</sub> (PKW/LKW)	30/30		
V <sub>MIN</sub>	8	8	8
V <sub>MAX</sub>	47	47	46
V <sub>MITTEL</sub>	23	22	25
Standardabweichung	8	7	8
V <sub>85</sub>	30	29	31
Überschreiter	45/36	20/29	25/7
Überschreiter in %	10,0%/30,5%	5,9%/39,2%	21,9%/15,9%

### 11.1 Allgemeine Informationen

Ortsname: Wildon  
Straße: Alte Reichsstraße 3b  
Straßenkm.:  
**Richtung: Wildon (Norden)**  
**Zeitraum: Sa. 22.09.18 (00:00-23:59)**  
Limit PKW: 30 km/h  
Limit LKW: 30 km/h

### 11.2 Frequenzen

Kfz Typ	Anzahl	Prozent
PKW	287	100%
Schwerverkehr	0	0%
	<b>287</b>	<b>100%</b>

#### Frequenz pro Stunde:

Zeitraum	Anzahl	Prozent	kumuliert
00:00 - 00:59	3	1,0%	1,0%
01:00 - 01:59	0	0,0%	1,0%
02:00 - 02:59	0	0,0%	1,0%
03:00 - 03:59	0	0,0%	1,0%
04:00 - 04:59	1	0,3%	1,4%
05:00 - 05:59	1	0,3%	1,7%
06:00 - 06:59	9	3,1%	4,9%
07:00 - 07:59	7	2,4%	7,3%
08:00 - 08:59	21	7,3%	14,6%
09:00 - 09:59	<b>32</b>	<b>11,1%</b>	<b>25,8%</b>
10:00 - 10:59	22	7,7%	33,4%
11:00 - 11:59	20	7,0%	40,4%
12:00 - 12:59	20	7,0%	47,4%
13:00 - 13:59	18	6,3%	53,7%
14:00 - 14:59	21	7,3%	61,0%
15:00 - 15:59	24	8,4%	69,3%
16:00 - 16:59	20	7,0%	76,3%
17:00 - 17:59	17	5,9%	82,2%
18:00 - 18:59	13	4,5%	86,8%
19:00 - 19:59	14	4,9%	91,6%
20:00 - 20:59	11	3,8%	95,5%
21:00 - 21:59	4	1,4%	96,9%
22:00 - 22:59	9	3,1%	100,0%
23:00 - 23:59	0	0,0%	100,0%
	<b>287</b>	<b>100%</b>	<b>100%</b>

Max. / Stunde	Gesamt
Zeitraum	09:30 - 10:30
Fahrzeuge	34

Frequenz freifahrender Fahrzeuge pro Geschwindigkeitsklasse:

von - bis (km/h)	Anzahl	Prozent	kumuliert
00 - 10	1	0,4%	0,4%
11 - 20	25	9,2%	9,6%
21 - 30	194	71,6%	81,2%
31 - 40	45	16,6%	97,8%
41 - 50	5	1,8%	99,6%
51 - 60	1	0,4%	100,0%
61 - 70	0	0,0%	100,0%
71 - 80	0	0,0%	100,0%
81 - 90	0	0,0%	100,0%
91 - 100	0	0,0%	100,0%
101 - 110	0	0,0%	100,0%
111 - 120	0	0,0%	100,0%
121 - 130	0	0,0%	100,0%
> 130	0	0,0%	100,0%
	<b>271</b>	<b>100%</b>	<b>100%</b>

Freifahrend = freie Geschwindigkeitswahl möglich (kein vorausfahrendes Fahrzeug, Zeitlücke > 8 sek.)

**11.3 Geschwindigkeiten**

	Gesamt	Freifahrend	Kolonne
Anzahl PKW	287	271	16
Anzahl SV	0	0	0
V <sub>ERLAUBT</sub> (PKW/LKW)	30/30		
V <sub>MIN</sub>	9	9	15
V <sub>MAX</sub>	60	60	29
V <sub>MITTEL</sub>	27	27	24
Standardabweichung	5	5	3
V <sub>85</sub>	31	31	28
Überschreiter	51/0	51/0	0/0
Überschreiter in %	17,8%/0,0%	18,8%/0,0%	0,0%/0,0%



### 12.1 Allgemeine Informationen

Ortsname: Wildon  
Straße: Alte Reichsstraße 3b  
Straßenkm.:  
**Richtung: Wildon (Norden)**  
**Zeitraum: So. 23.09.18 (00:00-23:59)**  
Limit PKW: 30 km/h  
Limit LKW: 30 km/h

### 12.2 Frequenzen

Kfz Typ	Anzahl	Prozent
PKW	250	100%
Schwerverkehr	0	0%
	<b>250</b>	<b>100%</b>

#### Frequenz pro Stunde:

Zeitraum	Anzahl	Prozent	kumuliert
00:00 - 00:59	1	0,4%	0,4%
01:00 - 01:59	0	0,0%	0,4%
02:00 - 02:59	2	0,8%	1,2%
03:00 - 03:59	2	0,8%	2,0%
04:00 - 04:59	0	0,0%	2,0%
05:00 - 05:59	1	0,4%	2,4%
06:00 - 06:59	3	1,2%	3,6%
07:00 - 07:59	8	3,2%	6,8%
08:00 - 08:59	19	7,6%	14,4%
09:00 - 09:59	<b>26</b>	<b>10,4%</b>	<b>24,8%</b>
10:00 - 10:59	11	4,4%	29,2%
11:00 - 11:59	18	7,2%	36,4%
12:00 - 12:59	15	6,0%	42,4%
13:00 - 13:59	24	9,6%	52,0%
14:00 - 14:59	13	5,2%	57,2%
15:00 - 15:59	12	4,8%	62,0%
16:00 - 16:59	18	7,2%	69,2%
17:00 - 17:59	24	9,6%	78,8%
18:00 - 18:59	18	7,2%	86,0%
19:00 - 19:59	17	6,8%	92,8%
20:00 - 20:59	14	5,6%	98,4%
21:00 - 21:59	4	1,6%	100,0%
22:00 - 22:59	0	0,0%	100,0%
23:00 - 23:59	0	0,0%	100,0%
	<b>250</b>	<b>100%</b>	<b>100%</b>

Max. / Stunde	Gesamt
Zeitraum	08:30 - 09:30
Fahrzeuge	29

Frequenz freifahrender Fahrzeuge pro Geschwindigkeitsklasse:

von - bis (km/h)	Anzahl	Prozent	kumuliert
00 - 10	2	0,9%	0,9%
11 - 20	27	11,5%	12,3%
21 - 30	159	67,7%	80,0%
31 - 40	47	20,0%	100,0%
41 - 50	0	0,0%	100,0%
51 - 60	0	0,0%	100,0%
61 - 70	0	0,0%	100,0%
71 - 80	0	0,0%	100,0%
81 - 90	0	0,0%	100,0%
91 - 100	0	0,0%	100,0%
101 - 110	0	0,0%	100,0%
111 - 120	0	0,0%	100,0%
121 - 130	0	0,0%	100,0%
> 130	0	0,0%	100,0%
	<b>235</b>	<b>100%</b>	<b>100%</b>

Freifahrend = freie Geschwindigkeitswahl möglich (kein vorausfahrendes Fahrzeug, Zeitlücke > 8 sek.)

**12.3 Geschwindigkeiten**

	Gesamt	Freifahrend	Kolonne
Anzahl PKW	250	235	15
Anzahl SV	0	0	0
V <sub>ERLAUBT</sub> (PKW/LKW)	30/30		
V <sub>MIN</sub>	8	8	14
V <sub>MAX</sub>	39	39	34
V <sub>MITTEL</sub>	26	26	27
Standardabweichung	5	5	4
V <sub>85</sub>	31	31	30
Überschreiter	49/0	47/0	2/0
Überschreiter in %	19,6%/0,0%	20,0%/0,0%	13,3%/0,0%

### 13.1 Allgemeine Informationen

Ortsname: Wildon  
Straße: Alte Reichsstraße 3b  
Straßenkm.:  
**Richtung: Wildon (Norden)**  
**Zeitraum: Mo. 24.09.18 (00:00-23:59)**  
Limit PKW: 30 km/h  
Limit LKW: 30 km/h

### 13.2 Frequenzen

Kfz Typ	Anzahl	Prozent
PKW	455	96%
Schwerverkehr	19	4%
	<b>474</b>	<b>100%</b>

#### Frequenz pro Stunde:

Zeitraum	Anzahl	Prozent	kumuliert
00:00 - 00:59	0	0,0%	0,0%
01:00 - 01:59	0	0,0%	0,0%
02:00 - 02:59	0	0,0%	0,0%
03:00 - 03:59	0	0,0%	0,0%
04:00 - 04:59	5	1,1%	1,1%
05:00 - 05:59	9	1,9%	3,0%
06:00 - 06:59	25	5,3%	8,2%
07:00 - 07:59	<b>67</b>	<b>14,1%</b>	<b>22,4%</b>
08:00 - 08:59	40	8,4%	30,8%
09:00 - 09:59	19	4,0%	34,8%
10:00 - 10:59	19	4,0%	38,8%
11:00 - 11:59	18	3,8%	42,6%
12:00 - 12:59	30	6,3%	48,9%
13:00 - 13:59	46	9,7%	58,6%
14:00 - 14:59	22	4,6%	63,3%
15:00 - 15:59	41	8,6%	71,9%
16:00 - 16:59	41	8,6%	80,6%
17:00 - 17:59	35	7,4%	88,0%
18:00 - 18:59	33	7,0%	94,9%
19:00 - 19:59	11	2,3%	97,3%
20:00 - 20:59	6	1,3%	98,5%
21:00 - 21:59	4	0,8%	99,4%
22:00 - 22:59	2	0,4%	99,8%
23:00 - 23:59	1	0,2%	100,0%
	<b>474</b>	<b>100%</b>	<b>100%</b>

Max. / Stunde	Gesamt
Zeitraum	07:15 - 08:15
Fahrzeuge	77

Frequenz freifahrender Fahrzeuge pro Geschwindigkeitsklasse:

von - bis (km/h)	Anzahl	Prozent	kumuliert
00 - 10	27	6,5%	6,5%
11 - 20	96	23,2%	29,8%
21 - 30	200	48,4%	78,2%
31 - 40	84	20,3%	98,5%
41 - 50	5	1,2%	99,8%
51 - 60	1	0,2%	100,0%
61 - 70	0	0,0%	100,0%
71 - 80	0	0,0%	100,0%
81 - 90	0	0,0%	100,0%
91 - 100	0	0,0%	100,0%
101 - 110	0	0,0%	100,0%
111 - 120	0	0,0%	100,0%
121 - 130	0	0,0%	100,0%
> 130	0	0,0%	100,0%
	<b>413</b>	<b>100%</b>	<b>100%</b>

Freifahrend = freie Geschwindigkeitswahl möglich (kein vorausfahrendes Fahrzeug, Zeitlücke > 8 sek.)

**13.3 Geschwindigkeiten**

	Gesamt	Freifahrend	Kolonne
Anzahl PKW	455	395	60
Anzahl SV	19	18	1
V <sub>ERLAUBT</sub> (PKW/LKW)	30/30		
V <sub>MIN</sub>	8	8	8
V <sub>MAX</sub>	55	55	39
V <sub>MITTEL</sub>	24	24	22
Standardabweichung	8	8	8
V <sub>85</sub>	32	32	31
Überschreiter	99/3	87/3	12/0
Überschreiter in %	21,8%/15,8%	22,0%/16,7%	20,0%/0,0%

#### 14.1 Allgemeine Informationen

Ortsname: Wildon  
Straße: Alte Reichsstraße 3b  
Straßenkm.:  
**Richtung: Wildon (Norden)**  
**Zeitraum: Di. 25.09.18 (00:00-23:59)**  
Limit PKW: 30 km/h  
Limit LKW: 30 km/h

#### 14.2 Frequenzen

Kfz Typ	Anzahl	Prozent
PKW	353	65%
Schwerverkehr	192	35%
	<b>545</b>	<b>100%</b>

#### Frequenz pro Stunde:

Zeitraum	Anzahl	Prozent	kumuliert
00:00 - 00:59	0	0,0%	0,0%
01:00 - 01:59	3	0,6%	0,6%
02:00 - 02:59	0	0,0%	0,6%
03:00 - 03:59	1	0,2%	0,7%
04:00 - 04:59	4	0,7%	1,5%
05:00 - 05:59	9	1,7%	3,1%
06:00 - 06:59	30	5,5%	8,6%
07:00 - 07:59	44	8,1%	16,7%
08:00 - 08:59	39	7,2%	23,9%
09:00 - 09:59	41	7,5%	31,4%
10:00 - 10:59	32	5,9%	37,2%
11:00 - 11:59	36	6,6%	43,9%
12:00 - 12:59	40	7,3%	51,2%
13:00 - 13:59	33	6,1%	57,2%
14:00 - 14:59	25	4,6%	61,8%
15:00 - 15:59	27	5,0%	66,8%
16:00 - 16:59	<b>48</b>	<b>8,8%</b>	<b>75,6%</b>
17:00 - 17:59	39	7,2%	82,8%
18:00 - 18:59	41	7,5%	90,3%
19:00 - 19:59	26	4,8%	95,0%
20:00 - 20:59	14	2,6%	97,6%
21:00 - 21:59	11	2,0%	99,6%
22:00 - 22:59	0	0,0%	99,6%
23:00 - 23:59	2	0,4%	100,0%
	<b>545</b>	<b>100%</b>	<b>100%</b>

Max. / Stunde	Gesamt
Zeitraum	16:15 - 17:15
Fahrzeuge	52

Frequenz freifahrender Fahrzeuge pro Geschwindigkeitsklasse:

von - bis (km/h)	Anzahl	Prozent	kumuliert
00 - 10	20	6,3%	6,3%
11 - 20	96	30,0%	36,3%
21 - 30	122	38,1%	74,4%
31 - 40	62	19,4%	93,8%
41 - 50	18	5,6%	99,4%
51 - 60	1	0,3%	99,7%
61 - 70	0	0,0%	99,7%
71 - 80	1	0,3%	100,0%
81 - 90	0	0,0%	100,0%
91 - 100	0	0,0%	100,0%
101 - 110	0	0,0%	100,0%
111 - 120	0	0,0%	100,0%
121 - 130	0	0,0%	100,0%
> 130	0	0,0%	100,0%
	<b>320</b>	<b>100%</b>	<b>100%</b>

Freifahrend = freie Geschwindigkeitswahl möglich (kein vorausfahrendes Fahrzeug, Zeitlücke > 8 sek.)

**14.3 Geschwindigkeiten**

	Gesamt	Freifahrend	Kolonne
Anzahl PKW	353	190	163
Anzahl SV	192	130	62
V <sub>ERLAUBT</sub> (PKW/LKW)	30/30		
V <sub>MIN</sub>	8	8	8
V <sub>MAX</sub>	80	80	47
V <sub>MITTEL</sub>	25	24	26
Standardabweichung	9	10	8
V <sub>85</sub>	33	33	33
Überschreiter	79/62	36/46	43/16
Überschreiter in %	22,4%/32,3%	18,9%/35,4%	26,4%/25,8%

### 15.1 Allgemeine Informationen

Ortsname: Wildon  
Straße: Alte Reichsstraße 3b  
Straßenkm.:  
**Richtung: Wildon (Norden)**  
**Zeitraum: Mi. 26.09.18 (00:00-23:59)**  
Limit PKW: 30 km/h  
Limit LKW: 30 km/h

### 15.2 Frequenzen

Kfz Typ	Anzahl	Prozent
PKW	375	64%
Schwerverkehr	210	36%
	<b>585</b>	<b>100%</b>

#### Frequenz pro Stunde:

Zeitraum	Anzahl	Prozent	kumuliert
00:00 - 00:59	0	0,0%	0,0%
01:00 - 01:59	0	0,0%	0,0%
02:00 - 02:59	1	0,2%	0,2%
03:00 - 03:59	0	0,0%	0,2%
04:00 - 04:59	2	0,3%	0,5%
05:00 - 05:59	14	2,4%	2,9%
06:00 - 06:59	51	8,7%	11,6%
07:00 - 07:59	<b>54</b>	9,2%	20,9%
08:00 - 08:59	38	6,5%	27,4%
09:00 - 09:59	34	5,8%	33,2%
10:00 - 10:59	28	4,8%	37,9%
11:00 - 11:59	37	6,3%	44,3%
12:00 - 12:59	31	5,3%	49,6%
13:00 - 13:59	40	6,8%	56,4%
14:00 - 14:59	31	5,3%	61,7%
15:00 - 15:59	34	5,8%	67,5%
16:00 - 16:59	38	6,5%	74,0%
17:00 - 17:59	48	8,2%	82,2%
18:00 - 18:59	51	8,7%	90,9%
19:00 - 19:59	27	4,6%	95,6%
20:00 - 20:59	22	3,8%	99,3%
21:00 - 21:59	3	0,5%	99,8%
22:00 - 22:59	0	0,0%	99,8%
23:00 - 23:59	1	0,2%	100,0%
	<b>585</b>	<b>100%</b>	<b>100%</b>

Max. / Stunde	Gesamt
Zeitraum	06:45 - 07:45
Fahrzeuge	72

Frequenz freifahrender Fahrzeuge pro Geschwindigkeitsklasse:

von - bis (km/h)	Anzahl	Prozent	kumuliert
00 - 10	25	7,7%	7,7%
11 - 20	109	33,7%	41,5%
21 - 30	121	37,5%	78,9%
31 - 40	53	16,4%	95,4%
41 - 50	13	4,0%	99,4%
51 - 60	1	0,3%	99,7%
61 - 70	1	0,3%	100,0%
71 - 80	0	0,0%	100,0%
81 - 90	0	0,0%	100,0%
91 - 100	0	0,0%	100,0%
101 - 110	0	0,0%	100,0%
111 - 120	0	0,0%	100,0%
121 - 130	0	0,0%	100,0%
> 130	0	0,0%	100,0%
	<b>323</b>	<b>100%</b>	<b>100%</b>

Freifahrend = freie Geschwindigkeitswahl möglich (kein vorausfahrendes Fahrzeug, Zeitlücke > 8 sek.)

**15.3 Geschwindigkeiten**

	Gesamt	Freifahrend	Kolonne
Anzahl PKW	375	195	180
Anzahl SV	210	128	82
V <sub>ERLAUBT</sub> (PKW/LKW)	30/30		
V <sub>MIN</sub>	8	8	8
V <sub>MAX</sub>	63	62	63
V <sub>MITTEL</sub>	24	23	26
Standardabweichung	9	10	9
V <sub>85</sub>	34	33	34
Überschreiter	64/67	23/45	41/22
Überschreiter in %	17,1%/31,9%	11,8%/35,2%	22,8%/26,8%



### 16.1 Allgemeine Informationen

Ortsname: Wildon  
Straße: Alte Reichsstraße 3b  
Straßenkm.:  
**Richtung: Wildon (Norden)**  
**Zeitraum: Do. 27.09.18 (00:00-23:59)**  
Limit PKW: 30 km/h  
Limit LKW: 30 km/h

### 16.2 Frequenzen

Kfz Typ	Anzahl	Prozent
PKW	419	67%
Schwerverkehr	205	33%
	<b>624</b>	<b>100%</b>

#### Frequenz pro Stunde:

Zeitraum	Anzahl	Prozent	kumuliert
00:00 - 00:59	2	0,3%	0,3%
01:00 - 01:59	2	0,3%	0,6%
02:00 - 02:59	1	0,2%	0,8%
03:00 - 03:59	0	0,0%	0,8%
04:00 - 04:59	4	0,6%	1,4%
05:00 - 05:59	15	2,4%	3,8%
06:00 - 06:59	36	5,8%	9,6%
07:00 - 07:59	41	6,6%	16,2%
08:00 - 08:59	37	5,9%	22,1%
09:00 - 09:59	44	7,1%	29,2%
10:00 - 10:59	33	5,3%	34,5%
11:00 - 11:59	46	7,4%	41,8%
12:00 - 12:59	39	6,3%	48,1%
13:00 - 13:59	41	6,6%	54,6%
14:00 - 14:59	47	7,5%	62,2%
15:00 - 15:59	43	6,9%	69,1%
16:00 - 16:59	<b>57</b>	9,1%	78,2%
17:00 - 17:59	38	6,1%	84,3%
18:00 - 18:59	28	4,5%	88,8%
19:00 - 19:59	27	4,3%	93,1%
20:00 - 20:59	16	2,6%	95,7%
21:00 - 21:59	15	2,4%	98,1%
22:00 - 22:59	8	1,3%	99,4%
23:00 - 23:59	4	0,6%	100,0%
	<b>624</b>	<b>100%</b>	<b>100%</b>

Max. / Stunde	Gesamt
Zeitraum	15:45 - 16:45
Fahrzeuge	63

Frequenz freifahrender Fahrzeuge pro Geschwindigkeitsklasse:

von - bis (km/h)	Anzahl	Prozent	kumuliert
00 - 10	35	10,0%	10,0%
11 - 20	122	35,0%	45,0%
21 - 30	121	34,7%	79,7%
31 - 40	62	17,8%	97,4%
41 - 50	8	2,3%	99,7%
51 - 60	1	0,3%	100,0%
61 - 70	0	0,0%	100,0%
71 - 80	0	0,0%	100,0%
81 - 90	0	0,0%	100,0%
91 - 100	0	0,0%	100,0%
101 - 110	0	0,0%	100,0%
111 - 120	0	0,0%	100,0%
121 - 130	0	0,0%	100,0%
> 130	0	0,0%	100,0%
	<b>349</b>	<b>100%</b>	<b>100%</b>

Freifahrend = freie Geschwindigkeitswahl möglich (kein vorausfahrendes Fahrzeug, Zeitlücke > 8 sek.)

**16.3 Geschwindigkeiten**

	Gesamt	Freifahrend	Kolonne
Anzahl PKW	419	215	204
Anzahl SV	205	134	71
V <sub>ERLAUBT</sub> (PKW/LKW)	30/30		
V <sub>MIN</sub>	8	8	8
V <sub>MAX</sub>	64	59	64
V <sub>MITTEL</sub>	23	22	25
Standardabweichung	9	9	8
V <sub>85</sub>	32	32	32
Überschreiter	67/56	29/41	38/15
Überschreiter in %	16,0%/27,3%	13,5%/30,6%	18,6%/21,1%

# **Detailergebnisse**

## **Fahrtrichtung Unterhaus (Süden)**

### 17.1 Allgemeine Informationen

Ortsname: Wildon  
Straße: Alte Reichsstraße 3b  
Straßenkm.:  
**Richtung: Unterhaus (Süden)**  
**Zeitraum: Fr. 21.09.18 (00:00) - Do. 27.09.18 (23:59)**  
Limit PKW: 30 km/h  
Limit LKW: 30 km/h

### 17.2 Frequenzen

Kfz Typ	Anzahl	Prozent
PKW	1.802	67%
Schwerverkehr	880	33%
	<b>2.682</b>	<b>100%</b>

#### Frequenz pro Stunde:

Zeitraum	Anzahl	Prozent	kumuliert
00:00 - 00:59	10	0,4%	0,4%
01:00 - 01:59	3	0,1%	0,5%
02:00 - 02:59	5	0,2%	0,7%
03:00 - 03:59	2	0,1%	0,7%
04:00 - 04:59	2	0,1%	0,8%
05:00 - 05:59	4	0,1%	1,0%
06:00 - 06:59	48	1,8%	2,8%
07:00 - 07:59	199	7,4%	10,2%
08:00 - 08:59	98	3,7%	13,8%
09:00 - 09:59	115	4,3%	18,1%
10:00 - 10:59	128	4,8%	22,9%
11:00 - 11:59	188	7,0%	29,9%
12:00 - 12:59	204	7,6%	37,5%
13:00 - 13:59	179	6,7%	44,2%
14:00 - 14:59	184	6,9%	51,0%
15:00 - 15:59	209	7,8%	58,8%
16:00 - 16:59	233	8,7%	67,5%
17:00 - 17:59	<b>249</b>	9,3%	76,8%
18:00 - 18:59	230	8,6%	85,4%
19:00 - 19:59	187	7,0%	92,4%
20:00 - 20:59	99	3,7%	96,0%
21:00 - 21:59	45	1,7%	97,7%
22:00 - 22:59	38	1,4%	99,1%
23:00 - 23:59	23	0,9%	100,0%
	<b>2.682</b>	<b>100%</b>	<b>100%</b>

Max. / Stunde	Gesamt
Zeitraum	17:45 - 18:45
Fahrzeuge	260

Frequenz freifahrender Fahrzeuge pro Geschwindigkeitsklasse:

von - bis (km/h)	Anzahl	Prozent	kumuliert
00 - 10	45	2,3%	2,3%
11 - 20	463	23,3%	25,6%
21 - 30	1.001	50,4%	75,9%
31 - 40	418	21,0%	97,0%
41 - 50	56	2,8%	99,8%
51 - 60	4	0,2%	100,0%
61 - 70	0	0,0%	100,0%
71 - 80	0	0,0%	100,0%
81 - 90	0	0,0%	100,0%
91 - 100	0	0,0%	100,0%
101 - 110	0	0,0%	100,0%
111 - 120	0	0,0%	100,0%
121 - 130	0	0,0%	100,0%
> 130	0	0,0%	100,0%
	<b>1.987</b>	<b>100%</b>	<b>100%</b>

Freifahrend = freie Geschwindigkeitswahl möglich (kein vorausfahrendes Fahrzeug, Zeitlücke > 8 sek.)

**17.3 Geschwindigkeiten**

	Gesamt	Freifahrend	Kolonne
Anzahl PKW	1.802	1.313	489
Anzahl SV	880	674	206
V <sub>ERLAUBT</sub> (PKW/LKW)	30/30		
V <sub>MIN</sub>	8	8	8
V <sub>MAX</sub>	57	57	55
V <sub>MITTEL</sub>	25	25	23
Standardabweichung	8	8	8
V <sub>85</sub>	33	33	30
Überschreiter	359/216	290/187	69/29
Überschreiter in %	19,9%/24,5%	22,1%/27,7%	14,1%/14,1%

### 18.1 Allgemeine Informationen

Ortsname: Wildon  
Straße: Alte Reichsstraße 3b  
Straßenkm.:  
**Richtung: Unterhaus (Süden)**  
**Zeitraum: Fr. 21.09.18 (00:00-23:59)**  
Limit PKW: 30 km/h  
Limit LKW: 30 km/h

### 18.2 Frequenzen

Kfz Typ	Anzahl	Prozent
PKW	298	72%
Schwerverkehr	117	28%
	<b>415</b>	<b>100%</b>

#### Frequenz pro Stunde:

Zeitraum	Anzahl	Prozent	kumuliert
00:00 - 00:59	2	0,5%	0,5%
01:00 - 01:59	0	0,0%	0,5%
02:00 - 02:59	0	0,0%	0,5%
03:00 - 03:59	0	0,0%	0,5%
04:00 - 04:59	0	0,0%	0,5%
05:00 - 05:59	1	0,2%	0,7%
06:00 - 06:59	9	2,2%	2,9%
07:00 - 07:59	<b>53</b>	<b>12,8%</b>	<b>15,7%</b>
08:00 - 08:59	16	3,9%	19,5%
09:00 - 09:59	19	4,6%	24,1%
10:00 - 10:59	30	7,2%	31,3%
11:00 - 11:59	36	8,7%	40,0%
12:00 - 12:59	29	7,0%	47,0%
13:00 - 13:59	34	8,2%	55,2%
14:00 - 14:59	28	6,7%	61,9%
15:00 - 15:59	25	6,0%	68,0%
16:00 - 16:59	23	5,5%	73,5%
17:00 - 17:59	36	8,7%	82,2%
18:00 - 18:59	35	8,4%	90,6%
19:00 - 19:59	24	5,8%	96,4%
20:00 - 20:59	5	1,2%	97,6%
21:00 - 21:59	6	1,4%	99,0%
22:00 - 22:59	1	0,2%	99,3%
23:00 - 23:59	3	0,7%	100,0%
	<b>415</b>	<b>100%</b>	<b>100%</b>

Max. / Stunde	Gesamt
Zeitraum	07:00 - 08:00
Fahrzeuge	53

Frequenz freifahrender Fahrzeuge pro Geschwindigkeitsklasse:

von - bis (km/h)	Anzahl	Prozent	kumuliert
00 - 10	12	3,6%	3,6%
11 - 20	106	32,2%	35,9%
21 - 30	163	49,5%	85,4%
31 - 40	42	12,8%	98,2%
41 - 50	6	1,8%	100,0%
51 - 60	0	0,0%	100,0%
61 - 70	0	0,0%	100,0%
71 - 80	0	0,0%	100,0%
81 - 90	0	0,0%	100,0%
91 - 100	0	0,0%	100,0%
101 - 110	0	0,0%	100,0%
111 - 120	0	0,0%	100,0%
121 - 130	0	0,0%	100,0%
> 130	0	0,0%	100,0%
	<b>329</b>	<b>100%</b>	<b>100%</b>

Freifahrend = freie Geschwindigkeitswahl möglich (kein vorausfahrendes Fahrzeug, Zeitlücke > 8 sek.)

**18.3 Geschwindigkeiten**

	Gesamt	Freifahrend	Kolonne
Anzahl PKW	298	236	62
Anzahl SV	117	93	24
V <sub>ERLAUBT</sub> (PKW/LKW)	30/30		
V <sub>MIN</sub>	8	8	8
V <sub>MAX</sub>	48	48	43
V <sub>MITTEL</sub>	23	23	21
Standardabweichung	7	7	8
V <sub>85</sub>	29	30	29
Überschreiter	29/27	24/24	5/3
Überschreiter in %	9,7%/23,1%	10,2%/25,8%	8,1%/12,5%

### 19.1 Allgemeine Informationen

Ortsname: Wildon  
Straße: Alte Reichsstraße 3b  
Straßenkm.:  
**Richtung: Unterhaus (Süden)**  
**Zeitraum: Sa. 22.09.18 (00:00-23:59)**  
Limit PKW: 30 km/h  
Limit LKW: 30 km/h

### 19.2 Frequenzen

Kfz Typ	Anzahl	Prozent
PKW	207	100%
Schwerverkehr	0	0%
	<b>207</b>	<b>100%</b>

#### Frequenz pro Stunde:

Zeitraum	Anzahl	Prozent	kumuliert
00:00 - 00:59	3	1,4%	1,4%
01:00 - 01:59	0	0,0%	1,4%
02:00 - 02:59	0	0,0%	1,4%
03:00 - 03:59	0	0,0%	1,4%
04:00 - 04:59	0	0,0%	1,4%
05:00 - 05:59	0	0,0%	1,4%
06:00 - 06:59	1	0,5%	1,9%
07:00 - 07:59	2	1,0%	2,9%
08:00 - 08:59	4	1,9%	4,8%
09:00 - 09:59	11	5,3%	10,1%
10:00 - 10:59	14	6,8%	16,9%
11:00 - 11:59	<b>22</b>	10,6%	27,5%
12:00 - 12:59	21	10,1%	37,7%
13:00 - 13:59	17	8,2%	45,9%
14:00 - 14:59	18	8,7%	54,6%
15:00 - 15:59	11	5,3%	59,9%
16:00 - 16:59	12	5,8%	65,7%
17:00 - 17:59	11	5,3%	71,0%
18:00 - 18:59	18	8,7%	79,7%
19:00 - 19:59	17	8,2%	87,9%
20:00 - 20:59	13	6,3%	94,2%
21:00 - 21:59	4	1,9%	96,1%
22:00 - 22:59	6	2,9%	99,0%
23:00 - 23:59	2	1,0%	100,0%
	<b>207</b>	<b>100%</b>	<b>100%</b>

Max. / Stunde	Gesamt
Zeitraum	11:00 - 12:00
Fahrzeuge	22



Frequenz freifahrender Fahrzeuge pro Geschwindigkeitsklasse:

von - bis (km/h)	Anzahl	Prozent	kumuliert
00 - 10	1	0,5%	0,5%
11 - 20	18	9,5%	10,1%
21 - 30	136	72,0%	82,0%
31 - 40	33	17,5%	99,5%
41 - 50	1	0,5%	100,0%
51 - 60	0	0,0%	100,0%
61 - 70	0	0,0%	100,0%
71 - 80	0	0,0%	100,0%
81 - 90	0	0,0%	100,0%
91 - 100	0	0,0%	100,0%
101 - 110	0	0,0%	100,0%
111 - 120	0	0,0%	100,0%
121 - 130	0	0,0%	100,0%
> 130	0	0,0%	100,0%
	<b>189</b>	<b>100%</b>	<b>100%</b>

Freifahrend = freie Geschwindigkeitswahl möglich (kein vorausfahrendes Fahrzeug, Zeitlücke > 8 sek.)

**19.3 Geschwindigkeiten**

	Gesamt	Freifahrend	Kolonne
Anzahl PKW	207	189	18
Anzahl SV	0	0	0
V <sub>ERLAUBT</sub> (PKW/LKW)	30/30		
V <sub>MIN</sub>	8	8	14
V <sub>MAX</sub>	41	41	33
V <sub>MITTEL</sub>	26	26	24
Standardabweichung	5	5	5
V <sub>85</sub>	32	32	27
Überschreiter	36/0	34/0	2/0
Überschreiter in %	17,4%/0,0%	18,0%/0,0%	11,1%/0,0%

## 20.1 Allgemeine Informationen

Ortsname: Wildon  
Straße: Alte Reichsstraße 3b  
Straßenkm.:  
**Richtung: Unterhaus (Süden)**  
**Zeitraum: So. 23.09.18 (00:00-23:59)**  
Limit PKW: 30 km/h  
Limit LKW: 30 km/h

## 20.2 Frequenzen

Kfz Typ	Anzahl	Prozent
PKW	221	100%
Schwerverkehr	0	0%
	<b>221</b>	<b>100%</b>

### Frequenz pro Stunde:

Zeitraum	Anzahl	Prozent	kumuliert
00:00 - 00:59	0	0,0%	0,0%
01:00 - 01:59	1	0,5%	0,5%
02:00 - 02:59	1	0,5%	0,9%
03:00 - 03:59	1	0,5%	1,4%
04:00 - 04:59	1	0,5%	1,8%
05:00 - 05:59	0	0,0%	1,8%
06:00 - 06:59	3	1,4%	3,2%
07:00 - 07:59	3	1,4%	4,5%
08:00 - 08:59	4	1,8%	6,3%
09:00 - 09:59	12	5,4%	11,8%
10:00 - 10:59	15	6,8%	18,6%
11:00 - 11:59	22	10,0%	28,5%
12:00 - 12:59	19	8,6%	37,1%
13:00 - 13:59	<b>23</b>	<b>10,4%</b>	<b>47,5%</b>
14:00 - 14:59	14	6,3%	53,8%
15:00 - 15:59	14	6,3%	60,2%
16:00 - 16:59	22	10,0%	70,1%
17:00 - 17:59	<b>23</b>	<b>10,4%</b>	<b>80,5%</b>
18:00 - 18:59	15	6,8%	87,3%
19:00 - 19:59	11	5,0%	92,3%
20:00 - 20:59	11	5,0%	97,3%
21:00 - 21:59	2	0,9%	98,2%
22:00 - 22:59	3	1,4%	99,5%
23:00 - 23:59	1	0,5%	100,0%
	<b>221</b>	<b>100%</b>	<b>100%</b>

Max. / Stunde	Gesamt
Zeitraum	11:30 - 12:30
Fahrzeuge	26

Frequenz freifahrender Fahrzeuge pro Geschwindigkeitsklasse:

von - bis (km/h)	Anzahl	Prozent	kumuliert
00 - 10	1	0,5%	0,5%
11 - 20	22	10,7%	11,2%
21 - 30	125	60,7%	71,8%
31 - 40	56	27,2%	99,0%
41 - 50	2	1,0%	100,0%
51 - 60	0	0,0%	100,0%
61 - 70	0	0,0%	100,0%
71 - 80	0	0,0%	100,0%
81 - 90	0	0,0%	100,0%
91 - 100	0	0,0%	100,0%
101 - 110	0	0,0%	100,0%
111 - 120	0	0,0%	100,0%
121 - 130	0	0,0%	100,0%
> 130	0	0,0%	100,0%
	<b>206</b>	<b>100%</b>	<b>100%</b>

Freifahrend = freie Geschwindigkeitswahl möglich (kein vorausfahrendes Fahrzeug, Zeitlücke > 8 sek.)

**20.3 Geschwindigkeiten**

	Gesamt	Freifahrend	Kolonne
Anzahl PKW	221	206	15
Anzahl SV	0	0	0
V <sub>ERLAUBT</sub> (PKW/LKW)	30/30		
V <sub>MIN</sub>	10	10	16
V <sub>MAX</sub>	44	44	33
V <sub>MITTEL</sub>	27	27	26
Standardabweichung	6	6	4
V <sub>85</sub>	32	32	29
Überschreiter	60/0	58/0	2/0
Überschreiter in %	27,1%/0,0%	28,2%/0,0%	13,3%/0,0%

### 21.1 Allgemeine Informationen

Ortsname: Wildon  
Straße: Alte Reichsstraße 3b  
Straßenkm.:  
**Richtung: Unterhaus (Süden)**  
**Zeitraum: Mo. 24.09.18 (00:00-23:59)**  
Limit PKW: 30 km/h  
Limit LKW: 30 km/h

### 21.2 Frequenzen

Kfz Typ	Anzahl	Prozent
PKW	339	98%
Schwerverkehr	7	2%
	<b>346</b>	<b>100%</b>

#### Frequenz pro Stunde:

Zeitraum	Anzahl	Prozent	kumuliert
00:00 - 00:59	1	0,3%	0,3%
01:00 - 01:59	1	0,3%	0,6%
02:00 - 02:59	0	0,0%	0,6%
03:00 - 03:59	1	0,3%	0,9%
04:00 - 04:59	1	0,3%	1,2%
05:00 - 05:59	1	0,3%	1,4%
06:00 - 06:59	2	0,6%	2,0%
07:00 - 07:59	21	6,1%	8,1%
08:00 - 08:59	9	2,6%	10,7%
09:00 - 09:59	12	3,5%	14,2%
10:00 - 10:59	13	3,8%	17,9%
11:00 - 11:59	12	3,5%	21,4%
12:00 - 12:59	34	9,8%	31,2%
13:00 - 13:59	26	7,5%	38,7%
14:00 - 14:59	25	7,2%	46,0%
15:00 - 15:59	31	9,0%	54,9%
16:00 - 16:59	33	9,5%	64,5%
17:00 - 17:59	<b>37</b>	10,7%	75,1%
18:00 - 18:59	35	10,1%	85,3%
19:00 - 19:59	22	6,4%	91,6%
20:00 - 20:59	19	5,5%	97,1%
21:00 - 21:59	3	0,9%	98,0%
22:00 - 22:59	5	1,4%	99,4%
23:00 - 23:59	2	0,6%	100,0%
	<b>346</b>	<b>100%</b>	<b>100%</b>

Max. / Stunde	Gesamt
Zeitraum	17:15 - 18:15
Fahrzeuge	42

Frequenz freifahrender Fahrzeuge pro Geschwindigkeitsklasse:

von - bis (km/h)	Anzahl	Prozent	kumuliert
00 - 10	6	1,9%	1,9%
11 - 20	72	22,9%	24,8%
21 - 30	133	42,4%	67,2%
31 - 40	92	29,3%	96,5%
41 - 50	11	3,5%	100,0%
51 - 60	0	0,0%	100,0%
61 - 70	0	0,0%	100,0%
71 - 80	0	0,0%	100,0%
81 - 90	0	0,0%	100,0%
91 - 100	0	0,0%	100,0%
101 - 110	0	0,0%	100,0%
111 - 120	0	0,0%	100,0%
121 - 130	0	0,0%	100,0%
> 130	0	0,0%	100,0%
	<b>314</b>	<b>100%</b>	<b>100%</b>

Freifahrend = freie Geschwindigkeitswahl möglich (kein vorausfahrendes Fahrzeug, Zeitlücke > 8 sek.)

**21.3 Geschwindigkeiten**

	Gesamt	Freifahrend	Kolonne
Anzahl PKW	339	308	31
Anzahl SV	7	6	1
V <sub>ERLAUBT</sub> (PKW/LKW)	30/30		
V <sub>MIN</sub>	8	8	10
V <sub>MAX</sub>	47	47	41
V <sub>MITTEL</sub>	27	27	27
Standardabweichung	8	8	7
V <sub>85</sub>	36	36	33
Überschreiter	110/1	103/0	7/1
Überschreiter in %	32,4%/14,3%	33,4%/0,0%	22,6%/100,0%

## 22.1 Allgemeine Informationen

Ortsname: Wildon  
Straße: Alte Reichsstraße 3b  
Straßenkm.:  
**Richtung: Unterhaus (Süden)**  
**Zeitraum: Di. 25.09.18 (00:00-23:59)**  
Limit PKW: 30 km/h  
Limit LKW: 30 km/h

## 22.2 Frequenzen

Kfz Typ	Anzahl	Prozent
PKW	288	59%
Schwerverkehr	203	41%
	<b>491</b>	<b>100%</b>

### Frequenz pro Stunde:

Zeitraum	Anzahl	Prozent	kumuliert
00:00 - 00:59	2	0,4%	0,4%
01:00 - 01:59	1	0,2%	0,6%
02:00 - 02:59	2	0,4%	1,0%
03:00 - 03:59	0	0,0%	1,0%
04:00 - 04:59	0	0,0%	1,0%
05:00 - 05:59	0	0,0%	1,0%
06:00 - 06:59	11	2,2%	3,3%
07:00 - 07:59	42	8,6%	11,8%
08:00 - 08:59	21	4,3%	16,1%
09:00 - 09:59	22	4,5%	20,6%
10:00 - 10:59	24	4,9%	25,5%
11:00 - 11:59	32	6,5%	32,0%
12:00 - 12:59	39	7,9%	39,9%
13:00 - 13:59	19	3,9%	43,8%
14:00 - 14:59	36	7,3%	51,1%
15:00 - 15:59	32	6,5%	57,6%
16:00 - 16:59	<b>45</b>	9,2%	66,8%
17:00 - 17:59	38	7,7%	74,5%
18:00 - 18:59	44	9,0%	83,5%
19:00 - 19:59	<b>45</b>	9,2%	92,7%
20:00 - 20:59	14	2,9%	95,5%
21:00 - 21:59	6	1,2%	96,7%
22:00 - 22:59	7	1,4%	98,2%
23:00 - 23:59	9	1,8%	100,0%
	<b>491</b>	<b>100%</b>	<b>100%</b>

Max. / Stunde	Gesamt
Zeitraum	17:30 - 18:30
Fahrzeuge	53

Frequenz freifahrender Fahrzeuge pro Geschwindigkeitsklasse:

von - bis (km/h)	Anzahl	Prozent	kumuliert
00 - 10	5	1,7%	1,7%
11 - 20	59	20,1%	21,8%
21 - 30	147	50,2%	72,0%
31 - 40	64	21,8%	93,9%
41 - 50	16	5,5%	99,3%
51 - 60	2	0,7%	100,0%
61 - 70	0	0,0%	100,0%
71 - 80	0	0,0%	100,0%
81 - 90	0	0,0%	100,0%
91 - 100	0	0,0%	100,0%
101 - 110	0	0,0%	100,0%
111 - 120	0	0,0%	100,0%
121 - 130	0	0,0%	100,0%
> 130	0	0,0%	100,0%
	<b>293</b>	<b>100%</b>	<b>100%</b>

Freifahrend = freie Geschwindigkeitswahl möglich (kein vorausfahrendes Fahrzeug, Zeitlücke > 8 sek.)

**22.3 Geschwindigkeiten**

	Gesamt	Freifahrend	Kolonne
Anzahl PKW	288	140	148
Anzahl SV	203	153	50
V <sub>ERLAUBT</sub> (PKW/LKW)	30/30		
V <sub>MIN</sub>	8	8	8
V <sub>MAX</sub>	53	53	52
V <sub>MITTEL</sub>	25	27	23
Standardabweichung	9	8	8
V <sub>85</sub>	34	35	31
Überschreiter	60/56	32/50	28/6
Überschreiter in %	20,8%/27,6%	22,9%/32,7%	18,9%/12,0%

### 23.1 Allgemeine Informationen

Ortsname: Wildon  
Straße: Alte Reichsstraße 3b  
Straßenkm.:  
**Richtung: Unterhaus (Süden)**  
**Zeitraum: Mi. 26.09.18 (00:00-23:59)**  
Limit PKW: 30 km/h  
Limit LKW: 30 km/h

### 23.2 Frequenzen

Kfz Typ	Anzahl	Prozent
PKW	229	47%
Schwerverkehr	262	53%
	<b>491</b>	<b>100%</b>

#### Frequenz pro Stunde:

Zeitraum	Anzahl	Prozent	kumuliert
00:00 - 00:59	2	0,4%	0,4%
01:00 - 01:59	0	0,0%	0,4%
02:00 - 02:59	1	0,2%	0,6%
03:00 - 03:59	0	0,0%	0,6%
04:00 - 04:59	0	0,0%	0,6%
05:00 - 05:59	1	0,2%	0,8%
06:00 - 06:59	12	2,4%	3,3%
07:00 - 07:59	40	8,1%	11,4%
08:00 - 08:59	29	5,9%	17,3%
09:00 - 09:59	19	3,9%	21,2%
10:00 - 10:59	16	3,3%	24,4%
11:00 - 11:59	28	5,7%	30,1%
12:00 - 12:59	27	5,5%	35,6%
13:00 - 13:59	31	6,3%	42,0%
14:00 - 14:59	25	5,1%	47,0%
15:00 - 15:59	41	8,4%	55,4%
16:00 - 16:59	41	8,4%	63,7%
17:00 - 17:59	<b>57</b>	<b>11,6%</b>	<b>75,4%</b>
18:00 - 18:59	45	9,2%	84,5%
19:00 - 19:59	33	6,7%	91,2%
20:00 - 20:59	24	4,9%	96,1%
21:00 - 21:59	12	2,4%	98,6%
22:00 - 22:59	6	1,2%	99,8%
23:00 - 23:59	1	0,2%	100,0%
	<b>491</b>	<b>100%</b>	<b>100%</b>

Max. / Stunde	Gesamt
Zeitraum	16:45 - 17:45
Fahrzeuge	65



Frequenz freifahrender Fahrzeuge pro Geschwindigkeitsklasse:

von - bis (km/h)	Anzahl	Prozent	kumuliert
00 - 10	7	2,1%	2,1%
11 - 20	83	25,0%	27,1%
21 - 30	155	46,7%	73,8%
31 - 40	76	22,9%	96,7%
41 - 50	10	3,0%	99,7%
51 - 60	1	0,3%	100,0%
61 - 70	0	0,0%	100,0%
71 - 80	0	0,0%	100,0%
81 - 90	0	0,0%	100,0%
91 - 100	0	0,0%	100,0%
101 - 110	0	0,0%	100,0%
111 - 120	0	0,0%	100,0%
121 - 130	0	0,0%	100,0%
> 130	0	0,0%	100,0%
	<b>332</b>	<b>100%</b>	<b>100%</b>

Freifahrend = freie Geschwindigkeitswahl möglich (kein vorausfahrendes Fahrzeug, Zeitlücke > 8 sek.)

**23.3 Geschwindigkeiten**

	Gesamt	Freifahrend	Kolonne
Anzahl PKW	229	125	104
Anzahl SV	262	207	55
V <sub>ERLAUBT</sub> (PKW/LKW)	30/30		
V <sub>MIN</sub>	8	8	8
V <sub>MAX</sub>	57	57	55
V <sub>MITTEL</sub>	25	25	24
Standardabweichung	8	8	7
V <sub>85</sub>	33	33	30
Überschreiter	32/75	21/65	11/10
Überschreiter in %	14,0%/28,6%	16,8%/31,4%	10,6%/18,2%

### 24.1 Allgemeine Informationen

Ortsname: Wildon  
Straße: Alte Reichsstraße 3b  
Straßenkm.:  
**Richtung: Unterhaus (Süden)**  
**Zeitraum: Do. 27.09.18 (00:00-23:59)**  
Limit PKW: 30 km/h  
Limit LKW: 30 km/h

### 24.2 Frequenzen

Kfz Typ	Anzahl	Prozent
PKW	220	43%
Schwerverkehr	291	57%
	<b>511</b>	<b>100%</b>

#### Frequenz pro Stunde:

Zeitraum	Anzahl	Prozent	kumuliert
00:00 - 00:59	0	0,0%	0,0%
01:00 - 01:59	0	0,0%	0,0%
02:00 - 02:59	1	0,2%	0,2%
03:00 - 03:59	0	0,0%	0,2%
04:00 - 04:59	0	0,0%	0,2%
05:00 - 05:59	1	0,2%	0,4%
06:00 - 06:59	10	2,0%	2,3%
07:00 - 07:59	38	7,4%	9,8%
08:00 - 08:59	15	2,9%	12,7%
09:00 - 09:59	20	3,9%	16,6%
10:00 - 10:59	16	3,1%	19,8%
11:00 - 11:59	36	7,0%	26,8%
12:00 - 12:59	35	6,8%	33,7%
13:00 - 13:59	29	5,7%	39,3%
14:00 - 14:59	38	7,4%	46,8%
15:00 - 15:59	55	10,8%	57,5%
16:00 - 16:59	<b>57</b>	<b>11,2%</b>	<b>68,7%</b>
17:00 - 17:59	47	9,2%	77,9%
18:00 - 18:59	38	7,4%	85,3%
19:00 - 19:59	35	6,8%	92,2%
20:00 - 20:59	13	2,5%	94,7%
21:00 - 21:59	12	2,3%	97,1%
22:00 - 22:59	10	2,0%	99,0%
23:00 - 23:59	5	1,0%	100,0%
	<b>511</b>	<b>100%</b>	<b>100%</b>

Max. / Stunde	Gesamt
Zeitraum	15:45 - 16:45
Fahrzeuge	65

Frequenz freifahrender Fahrzeuge pro Geschwindigkeitsklasse:

von - bis (km/h)	Anzahl	Prozent	kumuliert
00 - 10	13	4,0%	4,0%
11 - 20	103	31,8%	35,8%
21 - 30	142	43,8%	79,6%
31 - 40	55	17,0%	96,6%
41 - 50	10	3,1%	99,7%
51 - 60	1	0,3%	100,0%
61 - 70	0	0,0%	100,0%
71 - 80	0	0,0%	100,0%
81 - 90	0	0,0%	100,0%
91 - 100	0	0,0%	100,0%
101 - 110	0	0,0%	100,0%
111 - 120	0	0,0%	100,0%
121 - 130	0	0,0%	100,0%
> 130	0	0,0%	100,0%
	<b>324</b>	<b>100%</b>	<b>100%</b>

Freifahrend = freie Geschwindigkeitswahl möglich (kein vorausfahrendes Fahrzeug, Zeitlücke > 8 sek.)

**24.3 Geschwindigkeiten**

	Gesamt	Freifahrend	Kolonne
Anzahl PKW	220	109	111
Anzahl SV	291	215	76
V <sub>ERLAUBT</sub> (PKW/LKW)	30/30		
V <sub>MIN</sub>	8	8	9
V <sub>MAX</sub>	53	53	51
V <sub>MITTEL</sub>	23	24	22
Standardabweichung	8	8	7
V <sub>85</sub>	31	32	29
Überschreiter	32/57	18/48	14/9
Überschreiter in %	14,5%/19,6%	16,5%/22,3%	12,6%/11,8%