

Geschwindigkeitsmessung, Verkehrszählung

Wildon

Unterhaus 1

Freitag, 21. September 2018 00:00 Uhr bis
Donnerstag, 27. September 2018 23:59 Uhr

Erläuterungen

Die Verkehrszählung bzw. Geschwindigkeitsmessung erfolgt mittels Seitenradargerät, das am Straßenrand angebracht wird. Dabei wird der gesamte Fahrzeugverkehr im gewählten Zeitraum erfasst, wobei Fahrtrichtung, Länge und Geschwindigkeit der einzelnen Fahrzeuge erhoben werden. Die Auswertung der Daten beinhaltet neben der Tagesganglinie der Verkehrsmengen auch die verkehrstechnisch maßgeblichen Werte einer Geschwindigkeitsmessung, wie Mittelwert, 85%-Grenze, Maximalwert, etc. für beide Fahrtrichtungen.

Die Differenzierung der Fahrzeugklassen erfolgt über die gemessenen Fahrzeuglängen. Unterschieden wird zwischen Pkw und Schwerverkehr. Werte mit einer Länge unter 2m sind in der vorliegenden Auswertung nicht berücksichtigt. Beim Schwerverkehr sind auch Busse, Traktoren und ggf. auch Pkw mit Anhänger sowie knapp hintereinander fahrende Kfz inbegriffen.

Fotodokumentation

Richtung Bockberg



Richtung Wildon



Seitenradarmessung

Messstandort: Wildon, Unterhaus 1
 Untersuchungszeitraum: Fr. 21.09.18 (00:00) - Do. 27.09.18 (23:59)

Zul. Höchstgeschwindigkeit: PKW: 30 km/h
 LKW: 30 km/h

Ergebnisübersicht für beide Fahrrichtungen

Alle Kfz	Wildon, Unterhaus 1 Querschnitt (Bockberg (Süden)/Wildon (Norden))				
	Anzahl Kfz	v Mittel [km/h]	v 85 [km/h]	v MAX [km/h]	Überschreiter [%]
Fr.21.09.18 (00:00-23:59)	517	39	49	84	82,2%
Sa.22.09.18 (00:00-23:59)	301	40	52	71	85,7%
So.23.09.18 (00:00-23:59)	590	40	49	83	86,8%
Mo.24.09.18 (00:00-23:59)	219	39	51	80	79,9%
Di.25.09.18 (00:00-23:59)	245	38	49	64	78,4%
Mi.26.09.18 (00:00-23:59)	376	43	52	75	89,4%
Do.27.09.18 (00:00-23:59)	375	42	52	80	85,3%
Gesamt	2.623	40	50	84	84,6%

Freifahrende Kfz*	Wildon, Unterhaus 1 Querschnitt (Bockberg (Süden)/Wildon (Norden))				
	Anzahl Kfz	v Mittel [km/h]	v 85 [km/h]	v MAX [km/h]	Überschreiter [%]
Fr.21.09.18 (00:00-23:59)	435	39	49	84	82,1%
Sa.22.09.18 (00:00-23:59)	262	42	52	71	89,3%
So.23.09.18 (00:00-23:59)	450	40	50	75	86,4%
Mo.24.09.18 (00:00-23:59)	210	39	51	80	79,0%
Di.25.09.18 (00:00-23:59)	227	39	50	64	78,0%
Mi.26.09.18 (00:00-23:59)	341	43	52	75	89,1%
Do.27.09.18 (00:00-23:59)	337	42	52	80	85,2%
Gesamt	2.262	40	51	84	84,6%

Freifahrend = freie Geschwindigkeitswahl möglich (kein vorausfahrendes Fahrzeug, Zeitlücke > 8 sek.)

Ergebnisübersicht nach Fahrtrichtungen getrennt: Alle Kfz

Alle Kfz	Wildon, Unterhaus 1 Ri. Bockberg (Süden)				
	Anzahl Kfz	v Mittel [km/h]	v 85 [km/h]	v MAX [km/h]	Überschreiter [%]
Fr.21.09.18 (00:00-23:59)	262	40	50	83	82,4%
Sa.22.09.18 (00:00-23:59)	141	44	53	64	94,3%
So.23.09.18 (00:00-23:59)	296	42	51	83	88,5%
Mo.24.09.18 (00:00-23:59)	116	40	51	62	79,3%
Di.25.09.18 (00:00-23:59)	128	38	49	62	77,3%
Mi.26.09.18 (00:00-23:59)	189	43	53	75	88,9%
Do.27.09.18 (00:00-23:59)	188	43	53	80	88,8%
Gesamt	1.320	42	52	83	86,1%

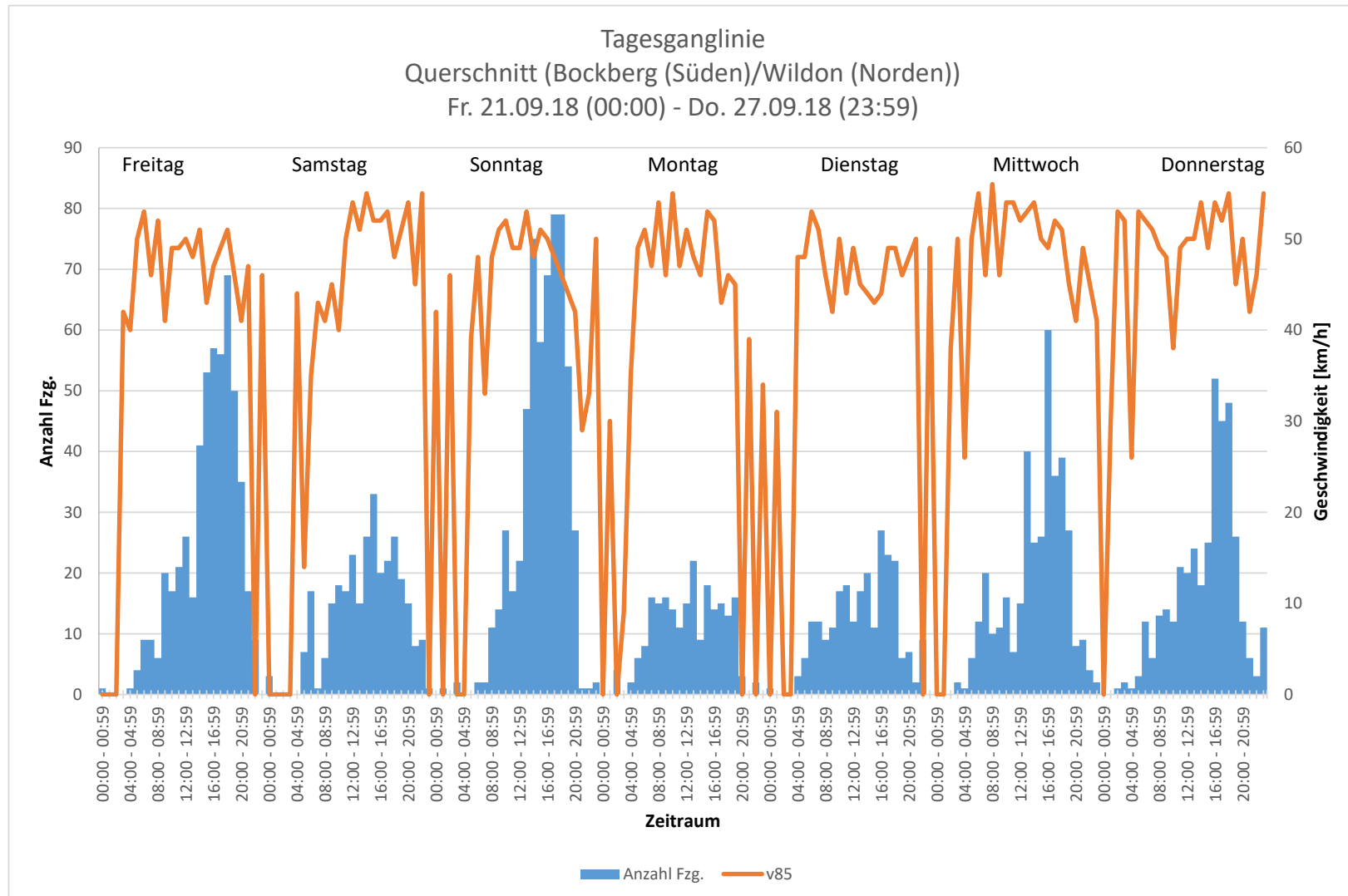
Alle Kfz	Wildon, Unterhaus 1 Ri. Wildon (Norden)				
	Anzahl Kfz	v Mittel [km/h]	v 85 [km/h]	v MAX [km/h]	Überschreiter [%]
Fr.21.09.18 (00:00-23:59)	255	38	47	84	82,0%
Sa.22.09.18 (00:00-23:59)	160	37	49	71	78,1%
So.23.09.18 (00:00-23:59)	294	38	45	68	85,0%
Mo.24.09.18 (00:00-23:59)	103	39	49	80	80,6%
Di.25.09.18 (00:00-23:59)	117	39	50	64	79,5%
Mi.26.09.18 (00:00-23:59)	187	42	50	65	89,8%
Do.27.09.18 (00:00-23:59)	187	40	50	79	81,8%
Gesamt	1.303	39	48	84	83,0%

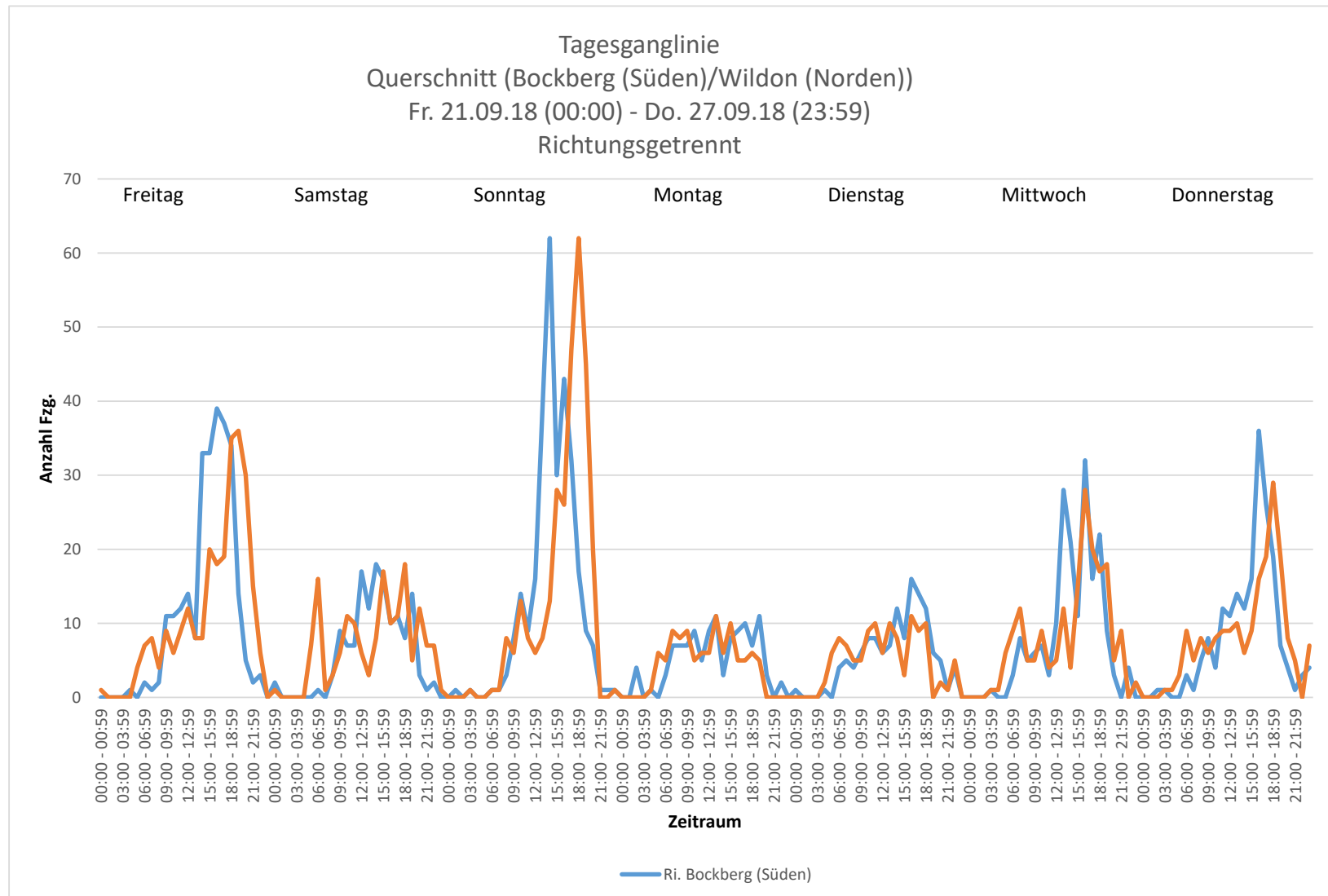
Ergebnisübersicht nach Fahrtrichtungen getrennt: Freifahrende Kfz

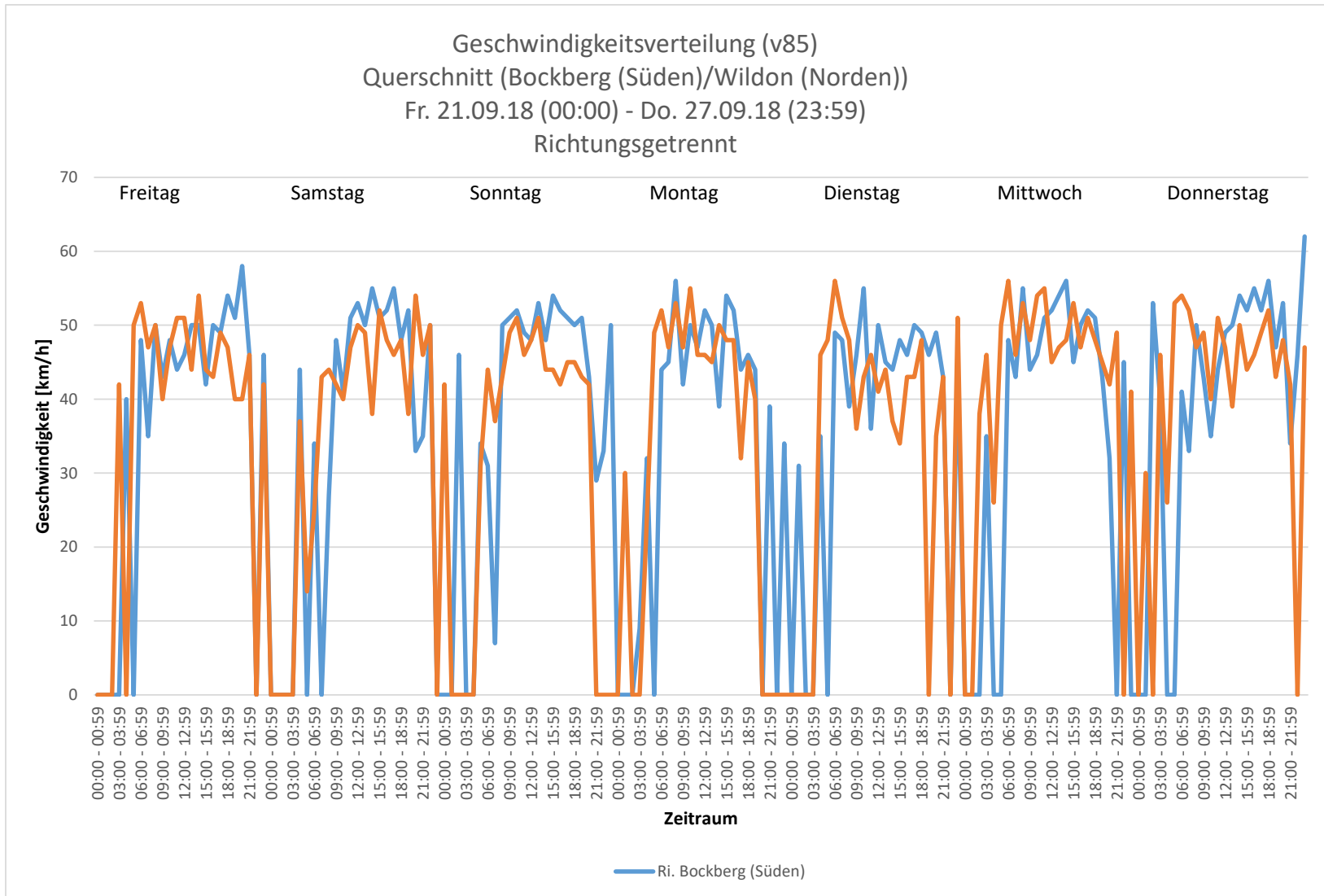
Freifahrende Kfz*	Wildon, Unterhaus 1 Ri. Bockberg (Süden)				
	Anzahl Kfz	v Mittel [km/h]	v 85 [km/h]	v MAX [km/h]	Überschreiter [%]
Fr.21.09.18 (00:00-23:59)	227	40	50	83	82,8%
Sa.22.09.18 (00:00-23:59)	132	44	52	64	93,9%
So.23.09.18 (00:00-23:59)	238	42	51	75	89,1%
Mo.24.09.18 (00:00-23:59)	112	39	51	62	78,6%
Di.25.09.18 (00:00-23:59)	119	38	49	62	77,3%
Mi.26.09.18 (00:00-23:59)	174	43	53	75	88,5%
Do.27.09.18 (00:00-23:59)	172	43	53	80	88,4%
Gesamt	1.174	42	52	83	86,0%

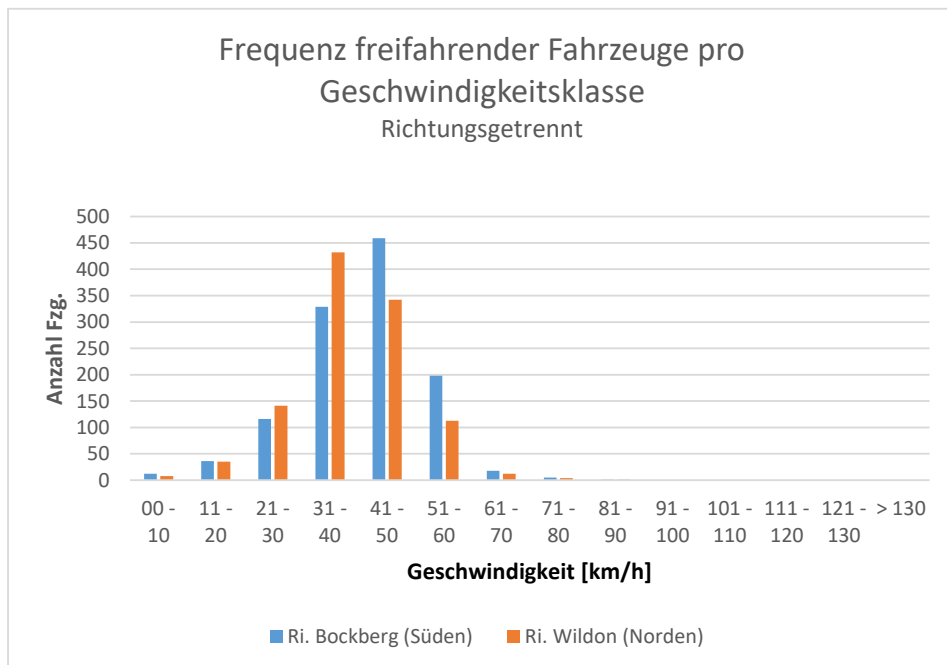
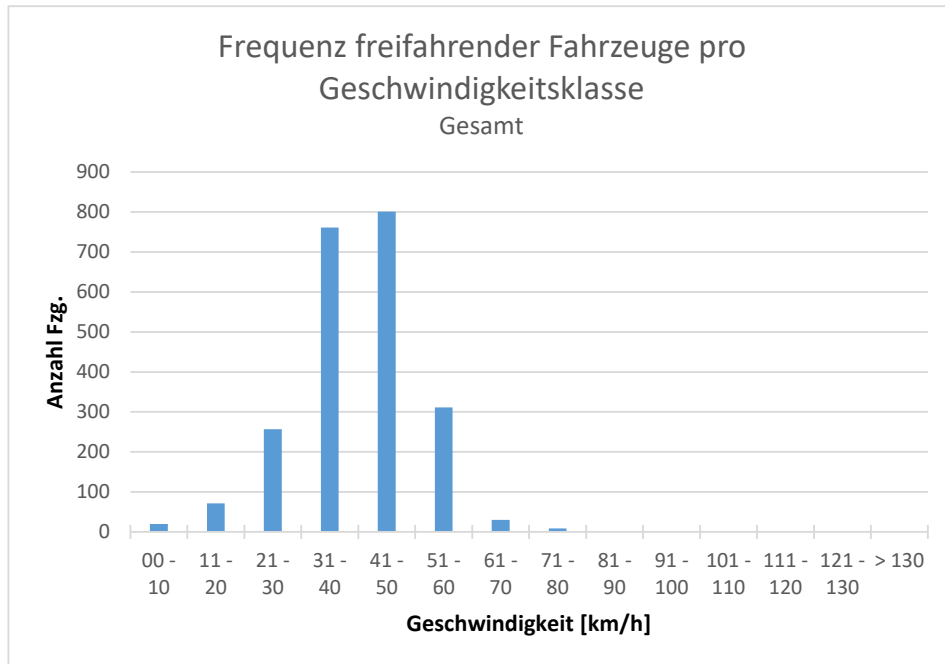
Freifahrende Kfz*	Wildon, Unterhaus 1 Ri. Wildon (Norden)				
	Anzahl Kfz	v Mittel [km/h]	v 85 [km/h]	v MAX [km/h]	Überschreiter [%]
Fr.21.09.18 (00:00-23:59)	208	38	47	84	81,3%
Sa.22.09.18 (00:00-23:59)	130	40	49	71	84,6%
So.23.09.18 (00:00-23:59)	212	38	45	68	83,5%
Mo.24.09.18 (00:00-23:59)	98	39	50	80	79,6%
Di.25.09.18 (00:00-23:59)	108	39	50	64	78,7%
Mi.26.09.18 (00:00-23:59)	167	42	51	65	89,8%
Do.27.09.18 (00:00-23:59)	165	40	51	79	81,8%
Gesamt	1.088	39	49	84	83,1%

Freifahrend = freie Geschwindigkeitwahl möglich (kein vorausfahrendes Fahrzeug, Zeitlücke > 8 sek.)









Detailergebnisse

Beide Fahrtrichtungen Querschnitt

1.1 Allgemeine Informationen

Ortsname: Wildon
Straße: Unterhaus 1
Straßenkm.:
Richtung: **Querschnitt (Bockberg (Süden)/Wildon (Norden))**
Zeitraum: **Fr. 21.09.18 (00:00) - Do. 27.09.18 (23:59)**
Limit PKW: 30 km/h
Limit LKW: 30 km/h

1.2 Frequenzen

Kfz Typ	Anzahl	Prozent
PKW	2.351	90%
Schwerverkehr	272	10%
	2.623	100%

Frequenz pro Stunde:

Zeitraum	Anzahl	Prozent	kumuliert
00:00 - 00:59	5	0,2%	0,2%
01:00 - 01:59	1	0,0%	0,2%
02:00 - 02:59	5	0,2%	0,4%
03:00 - 03:59	6	0,2%	0,6%
04:00 - 04:59	8	0,3%	1,0%
05:00 - 05:59	32	1,2%	2,2%
06:00 - 06:59	72	2,7%	4,9%
07:00 - 07:59	66	2,5%	7,4%
08:00 - 08:59	70	2,7%	10,1%
09:00 - 09:59	101	3,9%	14,0%
10:00 - 10:59	121	4,6%	18,6%
11:00 - 11:59	112	4,3%	22,8%
12:00 - 12:59	133	5,1%	27,9%
13:00 - 13:59	181	6,9%	34,8%
14:00 - 14:59	214	8,2%	43,0%
15:00 - 15:59	224	8,5%	51,5%
16:00 - 16:59	299	11,4%	62,9%
17:00 - 17:59	276	10,5%	73,4%
18:00 - 18:59	296	11,3%	84,7%
19:00 - 19:59	198	7,5%	92,3%
20:00 - 20:59	107	4,1%	96,3%
21:00 - 21:59	43	1,6%	98,0%
22:00 - 22:59	37	1,4%	99,4%
23:00 - 23:59	16	0,6%	100,0%
	2.623	100%	100%

Max. / Stunde	Gesamt
Zeitraum	16:00 - 17:00
Fahrzeuge	299

Frequenz freifahrender Fahrzeuge pro Geschwindigkeitsklasse:

von - bis (km/h)	Anzahl	Prozent	kumuliert
00 - 10	20	0,9%	0,9%
11 - 20	71	3,1%	4,0%
21 - 30	257	11,4%	15,4%
31 - 40	761	33,6%	49,0%
41 - 50	801	35,4%	84,4%
51 - 60	311	13,7%	98,2%
61 - 70	30	1,3%	99,5%
71 - 80	9	0,4%	99,9%
81 - 90	2	0,1%	100,0%
91 - 100	0	0,0%	100,0%
101 - 110	0	0,0%	100,0%
111 - 120	0	0,0%	100,0%
121 - 130	0	0,0%	100,0%
> 130	0	0,0%	100,0%
	2.262	100%	100%

Freifahrend = freie Geschwindigkeitswahl möglich (kein vorausfahrendes Fahrzeug, Zeitlücke > 8 sek.)

1.3 Geschwindigkeiten

	Gesamt	Freifahrend	Kolonne
Anzahl PKW	2.351	2.011	340
Anzahl SV	272	251	21
V _{ERLAUBT} (PKW/LKW)	30/30		
V _{MIN}	8	8	8
V _{MAX}	84	84	83
V _{MITTEL}	40	40	39
Standardabweichung	11	10	11
V ₈₅	50	51	49
Überschreiter	2.020/198	1.731/183	289/15
Überschreiter in %	85,9%/72,8%	86,1%/72,9%	85,0%/71,4%

2.1 Allgemeine Informationen

Ortsname: Wildon
Straße: Unterhaus 1
Straßenkm.:
Richtung: **Querschnitt (Bockberg (Süden)/Wildon (Norden))**
Zeitraum: **Fr. 21.09.18 (00:00-23:59)**
Limit PKW: 30 km/h
Limit LKW: 30 km/h

2.2 Frequenzen

Kfz Typ	Anzahl	Prozent
PKW	483	93%
Schwerverkehr	34	7%
	517	100%

Frequenz pro Stunde:

Zeitraum	Anzahl	Prozent	kumuliert
00:00 - 00:59	1	0,2%	0,2%
01:00 - 01:59	0	0,0%	0,2%
02:00 - 02:59	0	0,0%	0,2%
03:00 - 03:59	0	0,0%	0,2%
04:00 - 04:59	1	0,2%	0,4%
05:00 - 05:59	4	0,8%	1,2%
06:00 - 06:59	9	1,7%	2,9%
07:00 - 07:59	9	1,7%	4,6%
08:00 - 08:59	6	1,2%	5,8%
09:00 - 09:59	20	3,9%	9,7%
10:00 - 10:59	17	3,3%	13,0%
11:00 - 11:59	21	4,1%	17,0%
12:00 - 12:59	26	5,0%	22,1%
13:00 - 13:59	16	3,1%	25,1%
14:00 - 14:59	41	7,9%	33,1%
15:00 - 15:59	53	10,3%	43,3%
16:00 - 16:59	57	11,0%	54,4%
17:00 - 17:59	56	10,8%	65,2%
18:00 - 18:59	69	13,3%	78,5%
19:00 - 19:59	50	9,7%	88,2%
20:00 - 20:59	35	6,8%	95,0%
21:00 - 21:59	17	3,3%	98,3%
22:00 - 22:59	9	1,7%	100,0%
23:00 - 23:59	0	0,0%	100,0%
	517	100%	100%

Max. / Stunde	Gesamt
Zeitraum	18:15 - 19:15
Fahrzeuge	72

Frequenz freifahrender Fahrzeuge pro Geschwindigkeitsklasse:

von - bis (km/h)	Anzahl	Prozent	kumuliert
00 - 10	6	1,4%	1,4%
11 - 20	14	3,2%	4,6%
21 - 30	58	13,3%	17,9%
31 - 40	176	40,5%	58,4%
41 - 50	127	29,2%	87,6%
51 - 60	47	10,8%	98,4%
61 - 70	5	1,1%	99,5%
71 - 80	0	0,0%	99,5%
81 - 90	2	0,5%	100,0%
91 - 100	0	0,0%	100,0%
101 - 110	0	0,0%	100,0%
111 - 120	0	0,0%	100,0%
121 - 130	0	0,0%	100,0%
> 130	0	0,0%	100,0%
	435	100%	100%

Freifahrend = freie Geschwindigkeitswahl möglich (kein vorausfahrendes Fahrzeug, Zeitlücke > 8 sek.)

2.3 Geschwindigkeiten

	Gesamt	Freifahrend	Kolonne
Anzahl PKW	483	402	81
Anzahl SV	34	33	1
V _{ERLAUBT} (PKW/LKW)	30/30		
V _{MIN}	8	8	9
V _{MAX}	84	84	56
V _{MITTEL}	39	39	38
Standardabweichung	10	11	9
V ₈₅	49	49	47
Überschreiter	401/24	334/23	67/1
Überschreiter in %	83,0%/70,6%	83,1%/69,7%	82,7%/100,0%

3.1 Allgemeine Informationen

Ortsname: Wildon
 Straße: Unterhaus 1
 Straßenkm.:
 Richtung: **Querschnitt (Bockberg (Süden)/Wildon (Norden))**
 Zeitraum: **Sa. 22.09.18 (00:00-23:59)**
 Limit PKW: 30 km/h
 Limit LKW: 30 km/h

3.2 Frequenzen

Kfz Typ	Anzahl	Prozent
PKW	298	99%
Schwerverkehr	3	1%
	301	100%

Frequenz pro Stunde:

Zeitraum	Anzahl	Prozent	kumuliert
00:00 - 00:59	3	1,0%	1,0%
01:00 - 01:59	0	0,0%	1,0%
02:00 - 02:59	0	0,0%	1,0%
03:00 - 03:59	0	0,0%	1,0%
04:00 - 04:59	0	0,0%	1,0%
05:00 - 05:59	7	2,3%	3,3%
06:00 - 06:59	17	5,6%	9,0%
07:00 - 07:59	1	0,3%	9,3%
08:00 - 08:59	6	2,0%	11,3%
09:00 - 09:59	15	5,0%	16,3%
10:00 - 10:59	18	6,0%	22,3%
11:00 - 11:59	17	5,6%	27,9%
12:00 - 12:59	23	7,6%	35,5%
13:00 - 13:59	15	5,0%	40,5%
14:00 - 14:59	26	8,6%	49,2%
15:00 - 15:59	33	11,0%	60,1%
16:00 - 16:59	20	6,6%	66,8%
17:00 - 17:59	22	7,3%	74,1%
18:00 - 18:59	26	8,6%	82,7%
19:00 - 19:59	19	6,3%	89,0%
20:00 - 20:59	15	5,0%	94,0%
21:00 - 21:59	8	2,7%	96,7%
22:00 - 22:59	9	3,0%	99,7%
23:00 - 23:59	1	0,3%	100,0%
	301	100%	100%

Max. / Stunde	Gesamt
Zeitraum	14:45 - 15:45
Fahrzeuge	39

Frequenz freifahrender Fahrzeuge pro Geschwindigkeitsklasse:

von - bis (km/h)	Anzahl	Prozent	kumuliert
00 - 10	4	1,5%	1,5%
11 - 20	6	2,3%	3,8%
21 - 30	18	6,9%	10,7%
31 - 40	86	32,8%	43,5%
41 - 50	102	38,9%	82,4%
51 - 60	42	16,0%	98,5%
61 - 70	3	1,1%	99,6%
71 - 80	1	0,4%	100,0%
81 - 90	0	0,0%	100,0%
91 - 100	0	0,0%	100,0%
101 - 110	0	0,0%	100,0%
111 - 120	0	0,0%	100,0%
121 - 130	0	0,0%	100,0%
> 130	0	0,0%	100,0%
	262	100%	100%

Freifahrend = freie Geschwindigkeitswahl möglich (kein vorausfahrendes Fahrzeug, Zeitlücke > 8 sek.)

3.3 Geschwindigkeiten

	Gesamt	Freifahrend	Kolonne
Anzahl PKW	298	261	37
Anzahl SV	3	1	2
V _{ERLAUBT} (PKW/LKW)	30/30		
V _{MIN}	8	8	8
V _{MAX}	71	71	64
V _{MITTEL}	40	42	31
Standardabweichung	12	10	19
V ₈₅	52	52	49
Überschreiter	258/0	234/0	24/0
Überschreiter in %	86,6%/0,0%	89,7%/0,0%	64,9%/0,0%

4.1 Allgemeine Informationen

Ortsname: Wildon
Straße: Unterhaus 1
Straßenkm.:
Richtung: **Querschnitt (Bockberg (Süden)/Wildon (Norden))**
Zeitraum: **So. 23.09.18 (00:00-23:59)**
Limit PKW: 30 km/h
Limit LKW: 30 km/h

4.2 Frequenzen

Kfz Typ	Anzahl	Prozent
PKW	587	99%
Schwerverkehr	3	1%
	590	100%

Frequenz pro Stunde:

Zeitraum	Anzahl	Prozent	kumuliert
00:00 - 00:59	0	0,0%	0,0%
01:00 - 01:59	1	0,2%	0,2%
02:00 - 02:59	0	0,0%	0,2%
03:00 - 03:59	2	0,3%	0,5%
04:00 - 04:59	0	0,0%	0,5%
05:00 - 05:59	0	0,0%	0,5%
06:00 - 06:59	2	0,3%	0,8%
07:00 - 07:59	2	0,3%	1,2%
08:00 - 08:59	11	1,9%	3,1%
09:00 - 09:59	14	2,4%	5,4%
10:00 - 10:59	27	4,6%	10,0%
11:00 - 11:59	17	2,9%	12,9%
12:00 - 12:59	22	3,7%	16,6%
13:00 - 13:59	47	8,0%	24,6%
14:00 - 14:59	75	12,7%	37,3%
15:00 - 15:59	58	9,8%	47,1%
16:00 - 16:59	69	11,7%	58,8%
17:00 - 17:59	79	13,4%	72,2%
18:00 - 18:59	79	13,4%	85,6%
19:00 - 19:59	54	9,2%	94,7%
20:00 - 20:59	27	4,6%	99,3%
21:00 - 21:59	1	0,2%	99,5%
22:00 - 22:59	1	0,2%	99,7%
23:00 - 23:59	2	0,3%	100,0%
	590	100%	100%

Max. / Stunde	Gesamt
Zeitraum	18:15 - 19:15
Fahrzeuge	90

Frequenz freifahrender Fahrzeuge pro Geschwindigkeitsklasse:

von - bis (km/h)	Anzahl	Prozent	kumuliert
00 - 10	2	0,4%	0,4%
11 - 20	18	4,0%	4,4%
21 - 30	41	9,1%	13,6%
31 - 40	156	34,7%	48,2%
41 - 50	175	38,9%	87,1%
51 - 60	54	12,0%	99,1%
61 - 70	3	0,7%	99,8%
71 - 80	1	0,2%	100,0%
81 - 90	0	0,0%	100,0%
91 - 100	0	0,0%	100,0%
101 - 110	0	0,0%	100,0%
111 - 120	0	0,0%	100,0%
121 - 130	0	0,0%	100,0%
> 130	0	0,0%	100,0%
	450	100%	100%

Freifahrend = freie Geschwindigkeitswahl möglich (kein vorausfahrendes Fahrzeug, Zeitlücke > 8 sek.)

4.3 Geschwindigkeiten

	Gesamt	Freifahrend	Kolonne
Anzahl PKW	587	449	138
Anzahl SV	3	1	2
V _{ERLAUBT} (PKW/LKW)	30/30		
V _{MIN}	8	8	11
V _{MAX}	83	75	83
V _{MITTEL}	40	40	40
Standardabweichung	10	10	10
V ₈₅	49	50	48
Überschreiter	510/2	389/0	121/2
Überschreiter in %	86,9%/66,7%	86,6%/0,0%	87,7%/100,0%

5.1 Allgemeine Informationen

Ortsname: Wildon
Straße: Unterhaus 1
Straßenkm.:
Richtung: **Querschnitt (Bockberg (Süden)/Wildon (Norden))**
Zeitraum: **Mo. 24.09.18 (00:00-23:59)**
Limit PKW: 30 km/h
Limit LKW: 30 km/h

5.2 Frequenzen

Kfz Typ	Anzahl	Prozent
PKW	202	92%
Schwerverkehr	17	8%
	219	100%

Frequenz pro Stunde:

Zeitraum	Anzahl	Prozent	kumuliert
00:00 - 00:59	0	0,0%	0,0%
01:00 - 01:59	0	0,0%	0,0%
02:00 - 02:59	4	1,8%	1,8%
03:00 - 03:59	0	0,0%	1,8%
04:00 - 04:59	2	0,9%	2,7%
05:00 - 05:59	6	2,7%	5,5%
06:00 - 06:59	8	3,7%	9,1%
07:00 - 07:59	16	7,3%	16,4%
08:00 - 08:59	15	6,8%	23,3%
09:00 - 09:59	16	7,3%	30,6%
10:00 - 10:59	14	6,4%	37,0%
11:00 - 11:59	11	5,0%	42,0%
12:00 - 12:59	15	6,8%	48,9%
13:00 - 13:59	22	10,0%	58,9%
14:00 - 14:59	9	4,1%	63,0%
15:00 - 15:59	18	8,2%	71,2%
16:00 - 16:59	14	6,4%	77,6%
17:00 - 17:59	15	6,8%	84,5%
18:00 - 18:59	13	5,9%	90,4%
19:00 - 19:59	16	7,3%	97,7%
20:00 - 20:59	3	1,4%	99,1%
21:00 - 21:59	0	0,0%	99,1%
22:00 - 22:59	2	0,9%	100,0%
23:00 - 23:59	0	0,0%	100,0%
	219	100%	100%

Max. / Stunde	Gesamt
Zeitraum	12:45 - 13:45
Fahrzeuge	24

Frequenz freifahrender Fahrzeuge pro Geschwindigkeitsklasse:

von - bis (km/h)	Anzahl	Prozent	kumuliert
00 - 10	6	2,9%	2,9%
11 - 20	7	3,3%	6,2%
21 - 30	31	14,8%	21,0%
31 - 40	62	29,5%	50,5%
41 - 50	71	33,8%	84,3%
51 - 60	30	14,3%	98,6%
61 - 70	2	1,0%	99,5%
71 - 80	1	0,5%	100,0%
81 - 90	0	0,0%	100,0%
91 - 100	0	0,0%	100,0%
101 - 110	0	0,0%	100,0%
111 - 120	0	0,0%	100,0%
121 - 130	0	0,0%	100,0%
> 130	0	0,0%	100,0%
	210	100%	100%

Freifahrend = freie Geschwindigkeitswahl möglich (kein vorausfahrendes Fahrzeug, Zeitlücke > 8 sek.)

5.3 Geschwindigkeiten

	Gesamt	Freifahrend	Kolonne
Anzahl PKW	202	193	9
Anzahl SV	17	17	0
V _{ERLAUBT} (PKW/LKW)	30/30		
V _{MIN}	8	8	36
V _{MAX}	80	80	56
V _{MITTEL}	39	39	45
Standardabweichung	11	11	6
V ₈₅	51	51	49
Überschreiter	168/7	159/7	9/0
Überschreiter in %	83,2%/41,2%	82,4%/41,2%	100,0%/0,0%

6.1 Allgemeine Informationen

Ortsname: Wildon
Straße: Unterhaus 1
Straßenkm.:
Richtung: **Querschnitt (Bockberg (Süden)/Wildon (Norden))**
Zeitraum: **Di. 25.09.18 (00:00-23:59)**
Limit PKW: 30 km/h
Limit LKW: 30 km/h

6.2 Frequenzen

Kfz Typ	Anzahl	Prozent
PKW	213	87%
Schwerverkehr	32	13%
	245	100%

Frequenz pro Stunde:

Zeitraum	Anzahl	Prozent	kumuliert
00:00 - 00:59	1	0,4%	0,4%
01:00 - 01:59	0	0,0%	0,4%
02:00 - 02:59	0	0,0%	0,4%
03:00 - 03:59	0	0,0%	0,4%
04:00 - 04:59	3	1,2%	1,6%
05:00 - 05:59	6	2,4%	4,1%
06:00 - 06:59	12	4,9%	9,0%
07:00 - 07:59	12	4,9%	13,9%
08:00 - 08:59	9	3,7%	17,6%
09:00 - 09:59	11	4,5%	22,0%
10:00 - 10:59	17	6,9%	29,0%
11:00 - 11:59	18	7,3%	36,3%
12:00 - 12:59	12	4,9%	41,2%
13:00 - 13:59	17	6,9%	48,2%
14:00 - 14:59	20	8,2%	56,3%
15:00 - 15:59	11	4,5%	60,8%
16:00 - 16:59	27	11,0%	71,8%
17:00 - 17:59	23	9,4%	81,2%
18:00 - 18:59	22	9,0%	90,2%
19:00 - 19:59	6	2,4%	92,7%
20:00 - 20:59	7	2,9%	95,5%
21:00 - 21:59	2	0,8%	96,3%
22:00 - 22:59	9	3,7%	100,0%
23:00 - 23:59	0	0,0%	100,0%
	245	100%	100%

Max. / Stunde	Gesamt
Zeitraum	16:15 - 17:15
Fahrzeuge	29

Frequenz freifahrender Fahrzeuge pro Geschwindigkeitsklasse:

von - bis (km/h)	Anzahl	Prozent	kumuliert
00 - 10	1	0,4%	0,4%
11 - 20	11	4,8%	5,3%
21 - 30	38	16,7%	22,0%
31 - 40	82	36,1%	58,1%
41 - 50	68	30,0%	88,1%
51 - 60	23	10,1%	98,2%
61 - 70	4	1,8%	100,0%
71 - 80	0	0,0%	100,0%
81 - 90	0	0,0%	100,0%
91 - 100	0	0,0%	100,0%
101 - 110	0	0,0%	100,0%
111 - 120	0	0,0%	100,0%
121 - 130	0	0,0%	100,0%
> 130	0	0,0%	100,0%
	227	100%	100%

Freifahrend = freie Geschwindigkeitswahl möglich (kein vorausfahrendes Fahrzeug, Zeitlücke > 8 sek.)

6.3 Geschwindigkeiten

	Gesamt	Freifahrend	Kolonne
Anzahl PKW	213	198	15
Anzahl SV	32	29	3
V _{ERLAUBT} (PKW/LKW)	30/30		
V _{MIN}	8	8	21
V _{MAX}	64	64	45
V _{MITTEL}	38	39	37
Standardabweichung	10	11	7
V ₈₅	49	50	43
Überschreiter	176/16	162/15	14/1
Überschreiter in %	82,6%/50,0%	81,8%/51,7%	93,3%/33,3%

7.1 Allgemeine Informationen

Ortsname: Wildon
Straße: Unterhaus 1
Straßenkm.:
Richtung: **Querschnitt (Bockberg (Süden)/Wildon (Norden))**
Zeitraum: **Mi. 26.09.18 (00:00-23:59)**
Limit PKW: 30 km/h
Limit LKW: 30 km/h

7.2 Frequenzen

Kfz Typ	Anzahl	Prozent
PKW	276	73%
Schwerverkehr	100	27%
	376	100%

Frequenz pro Stunde:

Zeitraum	Anzahl	Prozent	kumuliert
00:00 - 00:59	0	0,0%	0,0%
01:00 - 01:59	0	0,0%	0,0%
02:00 - 02:59	0	0,0%	0,0%
03:00 - 03:59	2	0,5%	0,5%
04:00 - 04:59	1	0,3%	0,8%
05:00 - 05:59	6	1,6%	2,4%
06:00 - 06:59	12	3,2%	5,6%
07:00 - 07:59	20	5,3%	10,9%
08:00 - 08:59	10	2,7%	13,6%
09:00 - 09:59	11	2,9%	16,5%
10:00 - 10:59	16	4,3%	20,7%
11:00 - 11:59	7	1,9%	22,6%
12:00 - 12:59	15	4,0%	26,6%
13:00 - 13:59	40	10,6%	37,2%
14:00 - 14:59	25	6,6%	43,9%
15:00 - 15:59	26	6,9%	50,8%
16:00 - 16:59	60	16,0%	66,8%
17:00 - 17:59	36	9,6%	76,3%
18:00 - 18:59	39	10,4%	86,7%
19:00 - 19:59	27	7,2%	93,9%
20:00 - 20:59	8	2,1%	96,0%
21:00 - 21:59	9	2,4%	98,4%
22:00 - 22:59	4	1,1%	99,5%
23:00 - 23:59	2	0,5%	100,0%
	376	100%	100%

Max. / Stunde	Gesamt
Zeitraum	16:00 - 17:00
Fahrzeuge	60

Frequenz freifahrender Fahrzeuge pro Geschwindigkeitsklasse:

von - bis (km/h)	Anzahl	Prozent	kumuliert
00 - 10	0	0,0%	0,0%
11 - 20	5	1,5%	1,5%
21 - 30	32	9,4%	10,9%
31 - 40	98	28,7%	39,6%
41 - 50	138	40,5%	80,1%
51 - 60	58	17,0%	97,1%
61 - 70	8	2,3%	99,4%
71 - 80	2	0,6%	100,0%
81 - 90	0	0,0%	100,0%
91 - 100	0	0,0%	100,0%
101 - 110	0	0,0%	100,0%
111 - 120	0	0,0%	100,0%
121 - 130	0	0,0%	100,0%
> 130	0	0,0%	100,0%
	341	100%	100%

Freifahrend = freie Geschwindigkeitswahl möglich (kein vorausfahrendes Fahrzeug, Zeitlücke > 8 sek.)

7.3 Geschwindigkeiten

	Gesamt	Freifahrend	Kolonne
Anzahl PKW	276	250	26
Anzahl SV	100	91	9
V _{ERLAUBT} (PKW/LKW)	30/30		
V _{MIN}	11	11	19
V _{MAX}	75	75	54
V _{MITTEL}	43	43	42
Standardabweichung	10	10	8
V ₈₅	52	52	49
Überschreiter	249/87	225/79	24/8
Überschreiter in %	90,2%/87,0%	90,0%/86,8%	92,3%/88,9%

8.1 Allgemeine Informationen

Ortsname: Wildon
Straße: Unterhaus 1
Straßenkm.:
Richtung: Querschnitt (Bockberg (Süden)/Wildon (Norden))
Zeitraum: Do. 27.09.18 (00:00-23:59)
Limit PKW: 30 km/h
Limit LKW: 30 km/h

8.2 Frequenzen

Kfz Typ	Anzahl	Prozent
PKW	292	78%
Schwerverkehr	83	22%
	375	100%

Frequenz pro Stunde:

Zeitraum	Anzahl	Prozent	kumuliert
00:00 - 00:59	0	0,0%	0,0%
01:00 - 01:59	0	0,0%	0,0%
02:00 - 02:59	1	0,3%	0,3%
03:00 - 03:59	2	0,5%	0,8%
04:00 - 04:59	1	0,3%	1,1%
05:00 - 05:59	3	0,8%	1,9%
06:00 - 06:59	12	3,2%	5,1%
07:00 - 07:59	6	1,6%	6,7%
08:00 - 08:59	13	3,5%	10,1%
09:00 - 09:59	14	3,7%	13,9%
10:00 - 10:59	12	3,2%	17,1%
11:00 - 11:59	21	5,6%	22,7%
12:00 - 12:59	20	5,3%	28,0%
13:00 - 13:59	24	6,4%	34,4%
14:00 - 14:59	18	4,8%	39,2%
15:00 - 15:59	25	6,7%	45,9%
16:00 - 16:59	52	13,9%	59,7%
17:00 - 17:59	45	12,0%	71,7%
18:00 - 18:59	48	12,8%	84,5%
19:00 - 19:59	26	6,9%	91,5%
20:00 - 20:59	12	3,2%	94,7%
21:00 - 21:59	6	1,6%	96,3%
22:00 - 22:59	3	0,8%	97,1%
23:00 - 23:59	11	2,9%	100,0%
	375	100%	100%

Max. / Stunde	Gesamt
Zeitraum	16:00 - 17:00
Fahrzeuge	52

Frequenz freifahrender Fahrzeuge pro Geschwindigkeitsklasse:

von - bis (km/h)	Anzahl	Prozent	kumuliert
00 - 10	1	0,3%	0,3%
11 - 20	10	3,0%	3,3%
21 - 30	39	11,6%	14,8%
31 - 40	101	30,0%	44,8%
41 - 50	120	35,6%	80,4%
51 - 60	57	16,9%	97,3%
61 - 70	5	1,5%	98,8%
71 - 80	4	1,2%	100,0%
81 - 90	0	0,0%	100,0%
91 - 100	0	0,0%	100,0%
101 - 110	0	0,0%	100,0%
111 - 120	0	0,0%	100,0%
121 - 130	0	0,0%	100,0%
> 130	0	0,0%	100,0%
	337	100%	100%

Freifahrend = freie Geschwindigkeitswahl möglich (kein vorausfahrendes Fahrzeug, Zeitlücke > 8 sek.)

8.3 Geschwindigkeiten

	Gesamt	Freifahrend	Kolonne
Anzahl PKW	292	258	34
Anzahl SV	83	79	4
V _{ERLAUBT} (PKW/LKW)	30/30		
V _{MIN}	9	9	16
V _{MAX}	80	80	57
V _{MITTEL}	42	42	41
Standardabweichung	11	11	9
V ₈₅	52	52	51
Überschreiter	258/62	228/59	30/3
Überschreiter in %	88,4%/74,7%	88,4%/74,7%	88,2%/75,0%

Detailergebnisse

Fahrtrichtung Bockberg (Süden)

9.1 Allgemeine Informationen

Ortsname: Wildon
Straße: Unterhaus 1
Straßenkm.:
Richtung: **Bockberg (Süden)**
Zeitraum: **Fr. 21.09.18 (00:00) - Do. 27.09.18 (23:59)**
Limit PKW: 30 km/h
Limit LKW: 30 km/h

9.2 Frequenzen

Kfz Typ	Anzahl	Prozent
PKW	1.201	91%
Schwerverkehr	119	9%
	1.320	100%

Frequenz pro Stunde:

Zeitraum	Anzahl	Prozent	kumuliert
00:00 - 00:59	3	0,2%	0,2%
01:00 - 01:59	1	0,1%	0,3%
02:00 - 02:59	5	0,4%	0,7%
03:00 - 03:59	3	0,2%	0,9%
04:00 - 04:59	3	0,2%	1,1%
05:00 - 05:59	0	0,0%	1,1%
06:00 - 06:59	17	1,3%	2,4%
07:00 - 07:59	23	1,7%	4,2%
08:00 - 08:59	29	2,2%	6,4%
09:00 - 09:59	55	4,2%	10,5%
10:00 - 10:59	60	4,5%	15,1%
11:00 - 11:59	56	4,2%	19,3%
12:00 - 12:59	83	6,3%	25,6%
13:00 - 13:59	119	9,0%	34,6%
14:00 - 14:59	161	12,2%	46,8%
15:00 - 15:59	122	9,2%	56,1%
16:00 - 16:59	185	14,0%	70,1%
17:00 - 17:59	146	11,1%	81,1%
18:00 - 18:59	119	9,0%	90,2%
19:00 - 19:59	70	5,3%	95,5%
20:00 - 20:59	30	2,3%	97,7%
21:00 - 21:59	6	0,5%	98,2%
22:00 - 22:59	19	1,4%	99,6%
23:00 - 23:59	5	0,4%	100,0%
	1.320	100%	100%

Max. / Stunde	Gesamt
Zeitraum	16:00 - 17:00
Fahrzeuge	185

Frequenz freifahrender Fahrzeuge pro Geschwindigkeitsklasse:

von - bis (km/h)	Anzahl	Prozent	kumuliert
00 - 10	12	1,0%	1,0%
11 - 20	36	3,1%	4,1%
21 - 30	116	9,9%	14,0%
31 - 40	329	28,0%	42,0%
41 - 50	459	39,1%	81,1%
51 - 60	198	16,9%	98,0%
61 - 70	18	1,5%	99,5%
71 - 80	5	0,4%	99,9%
81 - 90	1	0,1%	100,0%
91 - 100	0	0,0%	100,0%
101 - 110	0	0,0%	100,0%
111 - 120	0	0,0%	100,0%
121 - 130	0	0,0%	100,0%
> 130	0	0,0%	100,0%
	1.174	100%	100%

Freifahrend = freie Geschwindigkeitswahl möglich (kein vorausfahrendes Fahrzeug, Zeitlücke > 8 sek.)

9.3 Geschwindigkeiten

	Gesamt	Freifahrend	Kolonne
Anzahl PKW	1.201	1.062	139
Anzahl SV	119	112	7
V _{ERLAUBT} (PKW/LKW)	30/30		
V _{MIN}	8	8	9
V _{MAX}	83	83	83
V _{MITTEL}	42	42	42
Standardabweichung	11	11	11
V ₈₅	52	52	53
Überschreiter	1.047/90	926/84	121/6
Überschreiter in %	87,2%/75,6%	87,2%/75,0%	87,1%/85,7%

10.1 Allgemeine Informationen

Ortsname: Wildon
Straße: Unterhaus 1
Straßenkm.:
Richtung: Bockberg (Süden)
Zeitraum: Fr. 21.09.18 (00:00-23:59)
Limit PKW: 30 km/h
Limit LKW: 30 km/h

10.2 Frequenzen

Kfz Typ	Anzahl	Prozent
PKW	248	95%
Schwerverkehr	14	5%
	262	100%

Frequenz pro Stunde:

Zeitraum	Anzahl	Prozent	kumuliert
00:00 - 00:59	0	0,0%	0,0%
01:00 - 01:59	0	0,0%	0,0%
02:00 - 02:59	0	0,0%	0,0%
03:00 - 03:59	0	0,0%	0,0%
04:00 - 04:59	1	0,4%	0,4%
05:00 - 05:59	0	0,0%	0,4%
06:00 - 06:59	2	0,8%	1,1%
07:00 - 07:59	1	0,4%	1,5%
08:00 - 08:59	2	0,8%	2,3%
09:00 - 09:59	11	4,2%	6,5%
10:00 - 10:59	11	4,2%	10,7%
11:00 - 11:59	12	4,6%	15,3%
12:00 - 12:59	14	5,3%	20,6%
13:00 - 13:59	8	3,1%	23,7%
14:00 - 14:59	33	12,6%	36,3%
15:00 - 15:59	33	12,6%	48,9%
16:00 - 16:59	39	14,9%	63,7%
17:00 - 17:59	37	14,1%	77,9%
18:00 - 18:59	34	13,0%	90,8%
19:00 - 19:59	14	5,3%	96,2%
20:00 - 20:59	5	1,9%	98,1%
21:00 - 21:59	2	0,8%	98,9%
22:00 - 22:59	3	1,1%	100,0%
23:00 - 23:59	0	0,0%	100,0%
	262	100%	100%

Max. / Stunde	Gesamt
Zeitraum	16:45 - 17:45
Fahrzeuge	42

Frequenz freifahrender Fahrzeuge pro Geschwindigkeitsklasse:

von - bis (km/h)	Anzahl	Prozent	kumuliert
00 - 10	4	1,8%	1,8%
11 - 20	7	3,1%	4,8%
21 - 30	28	12,3%	17,2%
31 - 40	74	32,6%	49,8%
41 - 50	82	36,1%	85,9%
51 - 60	28	12,3%	98,2%
61 - 70	3	1,3%	99,6%
71 - 80	0	0,0%	99,6%
81 - 90	1	0,4%	100,0%
91 - 100	0	0,0%	100,0%
101 - 110	0	0,0%	100,0%
111 - 120	0	0,0%	100,0%
121 - 130	0	0,0%	100,0%
> 130	0	0,0%	100,0%
	227	100%	100%

Freifahrend = freie Geschwindigkeitswahl möglich (kein vorausfahrendes Fahrzeug, Zeitlücke > 8 sek.)

10.3 Geschwindigkeiten

	Gesamt	Freifahrend	Kolonne
Anzahl PKW	248	214	34
Anzahl SV	14	13	1
V _{ERLAUBT} (PKW/LKW)	30/30		
V _{MIN}	8	8	9
V _{MAX}	83	83	55
V _{MITTEL}	40	40	41
Standardabweichung	11	11	10
V ₈₅	50	50	49
Überschreiter	206/10	179/9	27/1
Überschreiter in %	83,1%/71,4%	83,6%/69,2%	79,4%/100,0%

11.1 Allgemeine Informationen

Ortsname: Wildon
Straße: Unterhaus 1
Straßenkm.:
Richtung: Bockberg (Süden)
Zeitraum: Sa. 22.09.18 (00:00-23:59)
Limit PKW: 30 km/h
Limit LKW: 30 km/h

11.2 Frequenzen

Kfz Typ	Anzahl	Prozent
PKW	141	100%
Schwerverkehr	0	0%
	141	100%

Frequenz pro Stunde:

Zeitraum	Anzahl	Prozent	kumuliert
00:00 - 00:59	2	1,4%	1,4%
01:00 - 01:59	0	0,0%	1,4%
02:00 - 02:59	0	0,0%	1,4%
03:00 - 03:59	0	0,0%	1,4%
04:00 - 04:59	0	0,0%	1,4%
05:00 - 05:59	0	0,0%	1,4%
06:00 - 06:59	1	0,7%	2,1%
07:00 - 07:59	0	0,0%	2,1%
08:00 - 08:59	3	2,1%	4,3%
09:00 - 09:59	9	6,4%	10,6%
10:00 - 10:59	7	5,0%	15,6%
11:00 - 11:59	7	5,0%	20,6%
12:00 - 12:59	17	12,1%	32,6%
13:00 - 13:59	12	8,5%	41,1%
14:00 - 14:59	18	12,8%	53,9%
15:00 - 15:59	16	11,3%	65,2%
16:00 - 16:59	10	7,1%	72,3%
17:00 - 17:59	11	7,8%	80,1%
18:00 - 18:59	8	5,7%	85,8%
19:00 - 19:59	14	9,9%	95,7%
20:00 - 20:59	3	2,1%	97,9%
21:00 - 21:59	1	0,7%	98,6%
22:00 - 22:59	2	1,4%	100,0%
23:00 - 23:59	0	0,0%	100,0%
	141	100%	100%

Max. / Stunde	Gesamt
Zeitraum	14:45 - 15:45
Fahrzeuge	24

Frequenz freifahrender Fahrzeuge pro Geschwindigkeitsklasse:

von - bis (km/h)	Anzahl	Prozent	kumuliert
00 - 10	0	0,0%	0,0%
11 - 20	2	1,5%	1,5%
21 - 30	6	4,5%	6,1%
31 - 40	37	28,0%	34,1%
41 - 50	55	41,7%	75,8%
51 - 60	30	22,7%	98,5%
61 - 70	2	1,5%	100,0%
71 - 80	0	0,0%	100,0%
81 - 90	0	0,0%	100,0%
91 - 100	0	0,0%	100,0%
101 - 110	0	0,0%	100,0%
111 - 120	0	0,0%	100,0%
121 - 130	0	0,0%	100,0%
> 130	0	0,0%	100,0%
	132	100%	100%

Freifahrend = freie Geschwindigkeitswahl möglich (kein vorausfahrendes Fahrzeug, Zeitlücke > 8 sek.)

11.3 Geschwindigkeiten

	Gesamt	Freifahrend	Kolonne
Anzahl PKW	141	132	9
Anzahl SV	0	0	0
V _{ERLAUBT} (PKW/LKW)	30/30		
V _{MIN}	11	11	38
V _{MAX}	64	64	62
V _{MITTEL}	44	44	50
Standardabweichung	9	9	9
V ₈₅	53	52	60
Überschreiter	133/0	124/0	9/0
Überschreiter in %	94,3%/0,0%	93,9%/0,0%	100,0%/0,0%

12.1 Allgemeine Informationen

Ortsname: Wildon
Straße: Unterhaus 1
Straßenkm.:
Richtung: Bockberg (Süden)
Zeitraum: So. 23.09.18 (00:00-23:59)
Limit PKW: 30 km/h
Limit LKW: 30 km/h

12.2 Frequenzen

Kfz Typ	Anzahl	Prozent
PKW	296	100%
Schwerverkehr	0	0%
	296	100%

Frequenz pro Stunde:

Zeitraum	Anzahl	Prozent	kumuliert
00:00 - 00:59	0	0,0%	0,0%
01:00 - 01:59	1	0,3%	0,3%
02:00 - 02:59	0	0,0%	0,3%
03:00 - 03:59	1	0,3%	0,7%
04:00 - 04:59	0	0,0%	0,7%
05:00 - 05:59	0	0,0%	0,7%
06:00 - 06:59	1	0,3%	1,0%
07:00 - 07:59	1	0,3%	1,4%
08:00 - 08:59	3	1,0%	2,4%
09:00 - 09:59	8	2,7%	5,1%
10:00 - 10:59	14	4,7%	9,8%
11:00 - 11:59	9	3,0%	12,8%
12:00 - 12:59	16	5,4%	18,2%
13:00 - 13:59	39	13,2%	31,4%
14:00 - 14:59	62	20,9%	52,4%
15:00 - 15:59	30	10,1%	62,5%
16:00 - 16:59	43	14,5%	77,0%
17:00 - 17:59	32	10,8%	87,8%
18:00 - 18:59	17	5,7%	93,6%
19:00 - 19:59	9	3,0%	96,6%
20:00 - 20:59	7	2,4%	99,0%
21:00 - 21:59	1	0,3%	99,3%
22:00 - 22:59	1	0,3%	99,7%
23:00 - 23:59	1	0,3%	100,0%
	296	100%	100%

Max. / Stunde	Gesamt
Zeitraum	14:00 - 15:00
Fahrzeuge	62

Frequenz freifahrender Fahrzeuge pro Geschwindigkeitsklasse:

von - bis (km/h)	Anzahl	Prozent	kumuliert
00 - 10	2	0,8%	0,8%
11 - 20	11	4,6%	5,5%
21 - 30	13	5,5%	10,9%
31 - 40	61	25,6%	36,6%
41 - 50	106	44,5%	81,1%
51 - 60	43	18,1%	99,2%
61 - 70	1	0,4%	99,6%
71 - 80	1	0,4%	100,0%
81 - 90	0	0,0%	100,0%
91 - 100	0	0,0%	100,0%
101 - 110	0	0,0%	100,0%
111 - 120	0	0,0%	100,0%
121 - 130	0	0,0%	100,0%
> 130	0	0,0%	100,0%
	238	100%	100%

Freifahrend = freie Geschwindigkeitswahl möglich (kein vorausfahrendes Fahrzeug, Zeitlücke > 8 sek.)

12.3 Geschwindigkeiten

	Gesamt	Freifahrend	Kolonne
Anzahl PKW	296	238	58
Anzahl SV	0	0	0
V _{ERLAUBT} (PKW/LKW)	30/30		
V _{MIN}	8	8	11
V _{MAX}	83	75	83
V _{MITTEL}	42	42	42
Standardabweichung	11	10	14
V ₈₅	51	51	52
Überschreiter	262/0	212/0	50/0
Überschreiter in %	88,5%/0,0%	89,1%/0,0%	86,2%/0,0%

13.1 Allgemeine Informationen

Ortsname: Wildon
Straße: Unterhaus 1
Straßenkm.:
Richtung: Bockberg (Süden)
Zeitraum: Mo. 24.09.18 (00:00-23:59)
Limit PKW: 30 km/h
Limit LKW: 30 km/h

13.2 Frequenzen

Kfz Typ	Anzahl	Prozent
PKW	109	94%
Schwerverkehr	7	6%
	116	100%

Frequenz pro Stunde:

Zeitraum	Anzahl	Prozent	kumuliert
00:00 - 00:59	0	0,0%	0,0%
01:00 - 01:59	0	0,0%	0,0%
02:00 - 02:59	4	3,4%	3,4%
03:00 - 03:59	0	0,0%	3,4%
04:00 - 04:59	1	0,9%	4,3%
05:00 - 05:59	0	0,0%	4,3%
06:00 - 06:59	3	2,6%	6,9%
07:00 - 07:59	7	6,0%	12,9%
08:00 - 08:59	7	6,0%	19,0%
09:00 - 09:59	7	6,0%	25,0%
10:00 - 10:59	9	7,8%	32,8%
11:00 - 11:59	5	4,3%	37,1%
12:00 - 12:59	9	7,8%	44,8%
13:00 - 13:59	11	9,5%	54,3%
14:00 - 14:59	3	2,6%	56,9%
15:00 - 15:59	8	6,9%	63,8%
16:00 - 16:59	9	7,8%	71,6%
17:00 - 17:59	10	8,6%	80,2%
18:00 - 18:59	7	6,0%	86,2%
19:00 - 19:59	11	9,5%	95,7%
20:00 - 20:59	3	2,6%	98,3%
21:00 - 21:59	0	0,0%	98,3%
22:00 - 22:59	2	1,7%	100,0%
23:00 - 23:59	0	0,0%	100,0%
	116	100%	100%

Max. / Stunde	Gesamt
Zeitraum	12:30 - 13:30
Fahrzeuge	12

Frequenz freifahrender Fahrzeuge pro Geschwindigkeitsklasse:

von - bis (km/h)	Anzahl	Prozent	kumuliert
00 - 10	5	4,5%	4,5%
11 - 20	1	0,9%	5,4%
21 - 30	18	16,1%	21,4%
31 - 40	29	25,9%	47,3%
41 - 50	41	36,6%	83,9%
51 - 60	16	14,3%	98,2%
61 - 70	2	1,8%	100,0%
71 - 80	0	0,0%	100,0%
81 - 90	0	0,0%	100,0%
91 - 100	0	0,0%	100,0%
101 - 110	0	0,0%	100,0%
111 - 120	0	0,0%	100,0%
121 - 130	0	0,0%	100,0%
> 130	0	0,0%	100,0%
	112	100%	100%

Freifahrend = freie Geschwindigkeitswahl möglich (kein vorausfahrendes Fahrzeug, Zeitlücke > 8 sek.)

13.3 Geschwindigkeiten

	Gesamt	Freifahrend	Kolonne
Anzahl PKW	109	105	4
Anzahl SV	7	7	0
V _{ERLAUBT} (PKW/LKW)	30/30		
V _{MIN}	8	8	38
V _{MAX}	62	62	56
V _{MITTEL}	40	39	48
Standardabweichung	12	12	7
V ₈₅	51	51	52
Überschreiter	90/2	86/2	4/0
Überschreiter in %	82,6%/28,6%	81,9%/28,6%	100,0%/0,0%

14.1 Allgemeine Informationen

Ortsname: Wildon
Straße: Unterhaus 1
Straßenkm.:
Richtung: Bockberg (Süden)
Zeitraum: Di. 25.09.18 (00:00-23:59)
Limit PKW: 30 km/h
Limit LKW: 30 km/h

14.2 Frequenzen

Kfz Typ	Anzahl	Prozent
PKW	110	86%
Schwerverkehr	18	14%
	128	100%

Frequenz pro Stunde:

Zeitraum	Anzahl	Prozent	kumuliert
00:00 - 00:59	1	0,8%	0,8%
01:00 - 01:59	0	0,0%	0,8%
02:00 - 02:59	0	0,0%	0,8%
03:00 - 03:59	0	0,0%	0,8%
04:00 - 04:59	1	0,8%	1,6%
05:00 - 05:59	0	0,0%	1,6%
06:00 - 06:59	4	3,1%	4,7%
07:00 - 07:59	5	3,9%	8,6%
08:00 - 08:59	4	3,1%	11,7%
09:00 - 09:59	6	4,7%	16,4%
10:00 - 10:59	8	6,3%	22,7%
11:00 - 11:59	8	6,3%	28,9%
12:00 - 12:59	6	4,7%	33,6%
13:00 - 13:59	7	5,5%	39,1%
14:00 - 14:59	12	9,4%	48,4%
15:00 - 15:59	8	6,3%	54,7%
16:00 - 16:59	16	12,5%	67,2%
17:00 - 17:59	14	10,9%	78,1%
18:00 - 18:59	12	9,4%	87,5%
19:00 - 19:59	6	4,7%	92,2%
20:00 - 20:59	5	3,9%	96,1%
21:00 - 21:59	1	0,8%	96,9%
22:00 - 22:59	4	3,1%	100,0%
23:00 - 23:59	0	0,0%	100,0%
	128	100%	100%

Max. / Stunde	Gesamt
Zeitraum	16:15 - 17:15
Fahrzeuge	20

Frequenz freifahrender Fahrzeuge pro Geschwindigkeitsklasse:

von - bis (km/h)	Anzahl	Prozent	kumuliert
00 - 10	1	0,8%	0,8%
11 - 20	7	5,9%	6,7%
21 - 30	19	16,0%	22,7%
31 - 40	40	33,6%	56,3%
41 - 50	38	31,9%	88,2%
51 - 60	12	10,1%	98,3%
61 - 70	2	1,7%	100,0%
71 - 80	0	0,0%	100,0%
81 - 90	0	0,0%	100,0%
91 - 100	0	0,0%	100,0%
101 - 110	0	0,0%	100,0%
111 - 120	0	0,0%	100,0%
121 - 130	0	0,0%	100,0%
> 130	0	0,0%	100,0%
	119	100%	100%

Freifahrend = freie Geschwindigkeitswahl möglich (kein vorausfahrendes Fahrzeug, Zeitlücke > 8 sek.)

14.3 Geschwindigkeiten

	Gesamt	Freifahrend	Kolonne
Anzahl PKW	110	102	8
Anzahl SV	18	17	1
V _{ERLAUBT} (PKW/LKW)	30/30		
V _{MIN}	8	8	21
V _{MAX}	62	62	45
V _{MITTEL}	38	38	36
Standardabweichung	11	11	8
V ₈₅	49	49	43
Überschreiter	90/9	83/9	7/0
Überschreiter in %	81,8%/50,0%	81,4%/52,9%	87,5%/0,0%

15.1 Allgemeine Informationen

Ortsname: Wildon
Straße: Unterhaus 1
Straßenkm.:
Richtung: Bockberg (Süden)
Zeitraum: Mi. 26.09.18 (00:00-23:59)
Limit PKW: 30 km/h
Limit LKW: 30 km/h

15.2 Frequenzen

Kfz Typ	Anzahl	Prozent
PKW	142	75%
Schwerverkehr	47	25%
	189	100%

Frequenz pro Stunde:

Zeitraum	Anzahl	Prozent	kumuliert
00:00 - 00:59	0	0,0%	0,0%
01:00 - 01:59	0	0,0%	0,0%
02:00 - 02:59	0	0,0%	0,0%
03:00 - 03:59	1	0,5%	0,5%
04:00 - 04:59	0	0,0%	0,5%
05:00 - 05:59	0	0,0%	0,5%
06:00 - 06:59	3	1,6%	2,1%
07:00 - 07:59	8	4,2%	6,3%
08:00 - 08:59	5	2,6%	9,0%
09:00 - 09:59	6	3,2%	12,2%
10:00 - 10:59	7	3,7%	15,9%
11:00 - 11:59	3	1,6%	17,5%
12:00 - 12:59	10	5,3%	22,8%
13:00 - 13:59	28	14,8%	37,6%
14:00 - 14:59	21	11,1%	48,7%
15:00 - 15:59	11	5,8%	54,5%
16:00 - 16:59	32	16,9%	71,4%
17:00 - 17:59	16	8,5%	79,9%
18:00 - 18:59	22	11,6%	91,5%
19:00 - 19:59	9	4,8%	96,3%
20:00 - 20:59	3	1,6%	97,9%
21:00 - 21:59	0	0,0%	97,9%
22:00 - 22:59	4	2,1%	100,0%
23:00 - 23:59	0	0,0%	100,0%
	189	100%	100%

Max. / Stunde	Gesamt
Zeitraum	13:15 - 14:15
Fahrzeuge	33

Frequenz freifahrender Fahrzeuge pro Geschwindigkeitsklasse:

von - bis (km/h)	Anzahl	Prozent	kumuliert
00 - 10	0	0,0%	0,0%
11 - 20	3	1,7%	1,7%
21 - 30	17	9,8%	11,5%
31 - 40	46	26,4%	37,9%
41 - 50	67	38,5%	76,4%
51 - 60	35	20,1%	96,6%
61 - 70	4	2,3%	98,9%
71 - 80	2	1,1%	100,0%
81 - 90	0	0,0%	100,0%
91 - 100	0	0,0%	100,0%
101 - 110	0	0,0%	100,0%
111 - 120	0	0,0%	100,0%
121 - 130	0	0,0%	100,0%
> 130	0	0,0%	100,0%
	174	100%	100%

Freifahrend = freie Geschwindigkeitswahl möglich (kein vorausfahrendes Fahrzeug, Zeitlücke > 8 sek.)

15.3 Geschwindigkeiten

	Gesamt	Freifahrend	Kolonne
Anzahl PKW	142	130	12
Anzahl SV	47	44	3
V _{ERLAUBT} (PKW/LKW)	30/30		
V _{MIN}	11	11	19
V _{MAX}	75	75	54
V _{MITTEL}	43	43	42
Standardabweichung	10	10	10
V ₈₅	53	53	52
Überschreiter	125/43	114/40	11/3
Überschreiter in %	88,0%/91,5%	87,7%/90,9%	91,7%/100,0%

16.1 Allgemeine Informationen

Ortsname: Wildon
Straße: Unterhaus 1
Straßenkm.:
Richtung: Bockberg (Süden)
Zeitraum: Do. 27.09.18 (00:00-23:59)
Limit PKW: 30 km/h
Limit LKW: 30 km/h

16.2 Frequenzen

Kfz Typ	Anzahl	Prozent
PKW	155	82%
Schwerverkehr	33	18%
	188	100%

Frequenz pro Stunde:

Zeitraum	Anzahl	Prozent	kumuliert
00:00 - 00:59	0	0,0%	0,0%
01:00 - 01:59	0	0,0%	0,0%
02:00 - 02:59	1	0,5%	0,5%
03:00 - 03:59	1	0,5%	1,1%
04:00 - 04:59	0	0,0%	1,1%
05:00 - 05:59	0	0,0%	1,1%
06:00 - 06:59	3	1,6%	2,7%
07:00 - 07:59	1	0,5%	3,2%
08:00 - 08:59	5	2,7%	5,9%
09:00 - 09:59	8	4,3%	10,1%
10:00 - 10:59	4	2,1%	12,2%
11:00 - 11:59	12	6,4%	18,6%
12:00 - 12:59	11	5,9%	24,5%
13:00 - 13:59	14	7,4%	31,9%
14:00 - 14:59	12	6,4%	38,3%
15:00 - 15:59	16	8,5%	46,8%
16:00 - 16:59	36	19,1%	66,0%
17:00 - 17:59	26	13,8%	79,8%
18:00 - 18:59	19	10,1%	89,9%
19:00 - 19:59	7	3,7%	93,6%
20:00 - 20:59	4	2,1%	95,7%
21:00 - 21:59	1	0,5%	96,3%
22:00 - 22:59	3	1,6%	97,9%
23:00 - 23:59	4	2,1%	100,0%
	188	100%	100%

Max. / Stunde	Gesamt
Zeitraum	16:00 - 17:00
Fahrzeuge	36

Frequenz freifahrender Fahrzeuge pro Geschwindigkeitsklasse:

von - bis (km/h)	Anzahl	Prozent	kumuliert
00 - 10	0	0,0%	0,0%
11 - 20	5	2,9%	2,9%
21 - 30	15	8,7%	11,6%
31 - 40	42	24,4%	36,0%
41 - 50	70	40,7%	76,7%
51 - 60	34	19,8%	96,5%
61 - 70	4	2,3%	98,8%
71 - 80	2	1,2%	100,0%
81 - 90	0	0,0%	100,0%
91 - 100	0	0,0%	100,0%
101 - 110	0	0,0%	100,0%
111 - 120	0	0,0%	100,0%
121 - 130	0	0,0%	100,0%
> 130	0	0,0%	100,0%
	172	100%	100%

Freifahrend = freie Geschwindigkeitswahl möglich (kein vorausfahrendes Fahrzeug, Zeitlücke > 8 sek.)

16.3 Geschwindigkeiten

	Gesamt	Freifahrend	Kolonne
Anzahl PKW	155	141	14
Anzahl SV	33	31	2
V _{ERLAUBT} (PKW/LKW)	30/30		
V _{MIN}	15	15	27
V _{MAX}	80	80	57
V _{MITTEL}	43	43	45
Standardabweichung	11	11	9
V ₈₅	53	53	55
Überschreiter	141/26	128/24	13/2
Überschreiter in %	91,0%/78,8%	90,8%/77,4%	92,9%/100,0%

Detailergebnisse

Fahrtrichtung Wildon (Norden)

17.1 Allgemeine Informationen

Ortsname: Wildon
Straße: Unterhaus 1
Straßenkm.:
Richtung: Wildon (Norden)
Zeitraum: Fr. 21.09.18 (00:00) - Do. 27.09.18 (23:59)
Limit PKW: 30 km/h
Limit LKW: 30 km/h

17.2 Frequenzen

Kfz Typ	Anzahl	Prozent
PKW	1.150	88%
Schwerverkehr	153	12%
	1.303	100%

Frequenz pro Stunde:

Zeitraum	Anzahl	Prozent	kumuliert
00:00 - 00:59	2	0,2%	0,2%
01:00 - 01:59	0	0,0%	0,2%
02:00 - 02:59	0	0,0%	0,2%
03:00 - 03:59	3	0,2%	0,4%
04:00 - 04:59	5	0,4%	0,8%
05:00 - 05:59	32	2,5%	3,2%
06:00 - 06:59	55	4,2%	7,4%
07:00 - 07:59	43	3,3%	10,7%
08:00 - 08:59	41	3,1%	13,9%
09:00 - 09:59	46	3,5%	17,4%
10:00 - 10:59	61	4,7%	22,1%
11:00 - 11:59	56	4,3%	26,4%
12:00 - 12:59	50	3,8%	30,2%
13:00 - 13:59	62	4,8%	35,0%
14:00 - 14:59	53	4,1%	39,1%
15:00 - 15:59	102	7,8%	46,9%
16:00 - 16:59	114	8,7%	55,6%
17:00 - 17:59	130	10,0%	65,6%
18:00 - 18:59	177	13,6%	79,2%
19:00 - 19:59	128	9,8%	89,0%
20:00 - 20:59	77	5,9%	94,9%
21:00 - 21:59	37	2,8%	97,8%
22:00 - 22:59	18	1,4%	99,2%
23:00 - 23:59	11	0,8%	100,0%
	1.303	100%	100%

Max. / Stunde	Gesamt
Zeitraum	18:15 - 19:15
Fahrzeuge	183

Frequenz freifahrender Fahrzeuge pro Geschwindigkeitsklasse:

von - bis (km/h)	Anzahl	Prozent	kumuliert
00 - 10	8	0,7%	0,7%
11 - 20	35	3,2%	4,0%
21 - 30	141	13,0%	16,9%
31 - 40	432	39,7%	56,6%
41 - 50	342	31,4%	88,1%
51 - 60	113	10,4%	98,4%
61 - 70	12	1,1%	99,5%
71 - 80	4	0,4%	99,9%
81 - 90	1	0,1%	100,0%
91 - 100	0	0,0%	100,0%
101 - 110	0	0,0%	100,0%
111 - 120	0	0,0%	100,0%
121 - 130	0	0,0%	100,0%
> 130	0	0,0%	100,0%
	1.088	100%	100%

Freifahrend = freie Geschwindigkeitswahl möglich (kein vorausfahrendes Fahrzeug, Zeitlücke > 8 sek.)

17.3 Geschwindigkeiten

	Gesamt	Freifahrend	Kolonne
Anzahl PKW	1.150	949	201
Anzahl SV	153	139	14
V _{ERLAUBT} (PKW/LKW)	30/30		
V _{MIN}	8	8	8
V _{MAX}	84	84	64
V _{MITTEL}	39	39	36
Standardabweichung	10	10	10
V ₈₅	48	49	45
Überschreiter	973/108	805/99	168/9
Überschreiter in %	84,6%/70,6%	84,8%/71,2%	83,6%/64,3%

18.1 Allgemeine Informationen

Ortsname: Wildon
Straße: Unterhaus 1
Straßenkm.:
Richtung: Wildon (Norden)
Zeitraum: Fr. 21.09.18 (00:00-23:59)
Limit PKW: 30 km/h
Limit LKW: 30 km/h

18.2 Frequenzen

Kfz Typ	Anzahl	Prozent
PKW	235	92%
Schwerverkehr	20	8%
	255	100%

Frequenz pro Stunde:

Zeitraum	Anzahl	Prozent	kumuliert
00:00 - 00:59	1	0,4%	0,4%
01:00 - 01:59	0	0,0%	0,4%
02:00 - 02:59	0	0,0%	0,4%
03:00 - 03:59	0	0,0%	0,4%
04:00 - 04:59	0	0,0%	0,4%
05:00 - 05:59	4	1,6%	2,0%
06:00 - 06:59	7	2,7%	4,7%
07:00 - 07:59	8	3,1%	7,8%
08:00 - 08:59	4	1,6%	9,4%
09:00 - 09:59	9	3,5%	12,9%
10:00 - 10:59	6	2,4%	15,3%
11:00 - 11:59	9	3,5%	18,8%
12:00 - 12:59	12	4,7%	23,5%
13:00 - 13:59	8	3,1%	26,7%
14:00 - 14:59	8	3,1%	29,8%
15:00 - 15:59	20	7,8%	37,6%
16:00 - 16:59	18	7,1%	44,7%
17:00 - 17:59	19	7,5%	52,2%
18:00 - 18:59	35	13,7%	65,9%
19:00 - 19:59	36	14,1%	80,0%
20:00 - 20:59	30	11,8%	91,8%
21:00 - 21:59	15	5,9%	97,6%
22:00 - 22:59	6	2,4%	100,0%
23:00 - 23:59	0	0,0%	100,0%
	255	100%	100%

Max. / Stunde	Gesamt
Zeitraum	18:45 - 19:45
Fahrzeuge	41

Frequenz freifahrender Fahrzeuge pro Geschwindigkeitsklasse:

von - bis (km/h)	Anzahl	Prozent	kumuliert
00 - 10	2	1,0%	1,0%
11 - 20	7	3,4%	4,3%
21 - 30	30	14,4%	18,8%
31 - 40	102	49,0%	67,8%
41 - 50	45	21,6%	89,4%
51 - 60	19	9,1%	98,6%
61 - 70	2	1,0%	99,5%
71 - 80	0	0,0%	99,5%
81 - 90	1	0,5%	100,0%
91 - 100	0	0,0%	100,0%
101 - 110	0	0,0%	100,0%
111 - 120	0	0,0%	100,0%
121 - 130	0	0,0%	100,0%
> 130	0	0,0%	100,0%
	208	100%	100%

Freifahrend = freie Geschwindigkeitswahl möglich (kein vorausfahrendes Fahrzeug, Zeitlücke > 8 sek.)

18.3 Geschwindigkeiten

	Gesamt	Freifahrend	Kolonne
Anzahl PKW	235	188	47
Anzahl SV	20	20	0
V _{ERLAUBT} (PKW/LKW)	30/30		
V _{MIN}	8	8	14
V _{MAX}	84	84	56
V _{MITTEL}	38	38	37
Standardabweichung	10	10	9
V ₈₅	47	47	45
Überschreiter	195/14	155/14	40/0
Überschreiter in %	83,0%/70,0%	82,4%/70,0%	85,1%/0,0%

19.1 Allgemeine Informationen

Ortsname: Wildon
Straße: Unterhaus 1
Straßenkm.:
Richtung: Wildon (Norden)
Zeitraum: Sa. 22.09.18 (00:00-23:59)
Limit PKW: 30 km/h
Limit LKW: 30 km/h

19.2 Frequenzen

Kfz Typ	Anzahl	Prozent
PKW	157	98%
Schwerverkehr	3	2%
	160	100%

Frequenz pro Stunde:

Zeitraum	Anzahl	Prozent	kumuliert
00:00 - 00:59	1	0,6%	0,6%
01:00 - 01:59	0	0,0%	0,6%
02:00 - 02:59	0	0,0%	0,6%
03:00 - 03:59	0	0,0%	0,6%
04:00 - 04:59	0	0,0%	0,6%
05:00 - 05:59	7	4,4%	5,0%
06:00 - 06:59	16	10,0%	15,0%
07:00 - 07:59	1	0,6%	15,6%
08:00 - 08:59	3	1,9%	17,5%
09:00 - 09:59	6	3,8%	21,3%
10:00 - 10:59	11	6,9%	28,1%
11:00 - 11:59	10	6,3%	34,4%
12:00 - 12:59	6	3,8%	38,1%
13:00 - 13:59	3	1,9%	40,0%
14:00 - 14:59	8	5,0%	45,0%
15:00 - 15:59	17	10,6%	55,6%
16:00 - 16:59	10	6,3%	61,9%
17:00 - 17:59	11	6,9%	68,8%
18:00 - 18:59	18	11,3%	80,0%
19:00 - 19:59	5	3,1%	83,1%
20:00 - 20:59	12	7,5%	90,6%
21:00 - 21:59	7	4,4%	95,0%
22:00 - 22:59	7	4,4%	99,4%
23:00 - 23:59	1	0,6%	100,0%
	160	100%	100%

Max. / Stunde	Gesamt
Zeitraum	05:30 - 06:30
Fahrzeuge	23

Frequenz freifahrender Fahrzeuge pro Geschwindigkeitsklasse:

von - bis (km/h)	Anzahl	Prozent	kumuliert
00 - 10	4	3,1%	3,1%
11 - 20	4	3,1%	6,2%
21 - 30	12	9,2%	15,4%
31 - 40	49	37,7%	53,1%
41 - 50	47	36,2%	89,2%
51 - 60	12	9,2%	98,5%
61 - 70	1	0,8%	99,2%
71 - 80	1	0,8%	100,0%
81 - 90	0	0,0%	100,0%
91 - 100	0	0,0%	100,0%
101 - 110	0	0,0%	100,0%
111 - 120	0	0,0%	100,0%
121 - 130	0	0,0%	100,0%
> 130	0	0,0%	100,0%
	130	100%	100%

Freifahrend = freie Geschwindigkeitswahl möglich (kein vorausfahrendes Fahrzeug, Zeitlücke > 8 sek.)

19.3 Geschwindigkeiten

	Gesamt	Freifahrend	Kolonne
Anzahl PKW	157	129	28
Anzahl SV	3	1	2
V _{ERLAUBT} (PKW/LKW)	30/30		
V _{MIN}	8	8	8
V _{MAX}	71	71	64
V _{MITTEL}	37	40	26
Standardabweichung	13	11	17
V ₈₅	49	49	42
Überschreiter	125/0	110/0	15/0
Überschreiter in %	79,6%/0,0%	85,3%/0,0%	53,6%/0,0%

20.1 Allgemeine Informationen

Ortsname: Wildon
Straße: Unterhaus 1
Straßenkm.:
Richtung: Wildon (Norden)
Zeitraum: So. 23.09.18 (00:00-23:59)
Limit PKW: 30 km/h
Limit LKW: 30 km/h

20.2 Frequenzen

Kfz Typ	Anzahl	Prozent
PKW	291	99%
Schwerverkehr	3	1%
	294	100%

Frequenz pro Stunde:

Zeitraum	Anzahl	Prozent	kumuliert
00:00 - 00:59	0	0,0%	0,0%
01:00 - 01:59	0	0,0%	0,0%
02:00 - 02:59	0	0,0%	0,0%
03:00 - 03:59	1	0,3%	0,3%
04:00 - 04:59	0	0,0%	0,3%
05:00 - 05:59	0	0,0%	0,3%
06:00 - 06:59	1	0,3%	0,7%
07:00 - 07:59	1	0,3%	1,0%
08:00 - 08:59	8	2,7%	3,7%
09:00 - 09:59	6	2,0%	5,8%
10:00 - 10:59	13	4,4%	10,2%
11:00 - 11:59	8	2,7%	12,9%
12:00 - 12:59	6	2,0%	15,0%
13:00 - 13:59	8	2,7%	17,7%
14:00 - 14:59	13	4,4%	22,1%
15:00 - 15:59	28	9,5%	31,6%
16:00 - 16:59	26	8,8%	40,5%
17:00 - 17:59	47	16,0%	56,5%
18:00 - 18:59	62	21,1%	77,6%
19:00 - 19:59	45	15,3%	92,9%
20:00 - 20:59	20	6,8%	99,7%
21:00 - 21:59	0	0,0%	99,7%
22:00 - 22:59	0	0,0%	99,7%
23:00 - 23:59	1	0,3%	100,0%
	294	100%	100%

Max. / Stunde	Gesamt
Zeitraum	18:15 - 19:15
Fahrzeuge	72

Frequenz freifahrender Fahrzeuge pro Geschwindigkeitsklasse:

von - bis (km/h)	Anzahl	Prozent	kumuliert
00 - 10	0	0,0%	0,0%
11 - 20	7	3,3%	3,3%
21 - 30	28	13,2%	16,5%
31 - 40	95	44,8%	61,3%
41 - 50	69	32,5%	93,9%
51 - 60	11	5,2%	99,1%
61 - 70	2	0,9%	100,0%
71 - 80	0	0,0%	100,0%
81 - 90	0	0,0%	100,0%
91 - 100	0	0,0%	100,0%
101 - 110	0	0,0%	100,0%
111 - 120	0	0,0%	100,0%
121 - 130	0	0,0%	100,0%
> 130	0	0,0%	100,0%
	212	100%	100%

Freifahrend = freie Geschwindigkeitswahl möglich (kein vorausfahrendes Fahrzeug, Zeitlücke > 8 sek.)

20.3 Geschwindigkeiten

	Gesamt	Freifahrend	Kolonne
Anzahl PKW	291	211	80
Anzahl SV	3	1	2
V _{ERLAUBT} (PKW/LKW)	30/30		
V _{MIN}	11	11	21
V _{MAX}	68	68	53
V _{MITTEL}	38	38	38
Standardabweichung	8	8	6
V ₈₅	45	45	44
Überschreiter	248/2	177/0	71/2
Überschreiter in %	85,2%/66,7%	83,9%/0,0%	88,8%/100,0%

21.1 Allgemeine Informationen

Ortsname: Wildon
Straße: Unterhaus 1
Straßenkm.:
Richtung: Wildon (Norden)
Zeitraum: Mo. 24.09.18 (00:00-23:59)
Limit PKW: 30 km/h
Limit LKW: 30 km/h

21.2 Frequenzen

Kfz Typ	Anzahl	Prozent
PKW	93	90%
Schwerverkehr	10	10%
	103	100%

Frequenz pro Stunde:

Zeitraum	Anzahl	Prozent	kumuliert
00:00 - 00:59	0	0,0%	0,0%
01:00 - 01:59	0	0,0%	0,0%
02:00 - 02:59	0	0,0%	0,0%
03:00 - 03:59	0	0,0%	0,0%
04:00 - 04:59	1	1,0%	1,0%
05:00 - 05:59	6	5,8%	6,8%
06:00 - 06:59	5	4,9%	11,7%
07:00 - 07:59	9	8,7%	20,4%
08:00 - 08:59	8	7,8%	28,2%
09:00 - 09:59	9	8,7%	36,9%
10:00 - 10:59	5	4,9%	41,7%
11:00 - 11:59	6	5,8%	47,6%
12:00 - 12:59	6	5,8%	53,4%
13:00 - 13:59	11	10,7%	64,1%
14:00 - 14:59	6	5,8%	69,9%
15:00 - 15:59	10	9,7%	79,6%
16:00 - 16:59	5	4,9%	84,5%
17:00 - 17:59	5	4,9%	89,3%
18:00 - 18:59	6	5,8%	95,1%
19:00 - 19:59	5	4,9%	100,0%
20:00 - 20:59	0	0,0%	100,0%
21:00 - 21:59	0	0,0%	100,0%
22:00 - 22:59	0	0,0%	100,0%
23:00 - 23:59	0	0,0%	100,0%
	103	100%	100%

Max. / Stunde	Gesamt
Zeitraum	12:45 - 13:45
Fahrzeuge	12

Frequenz freifahrender Fahrzeuge pro Geschwindigkeitsklasse:

von - bis (km/h)	Anzahl	Prozent	kumuliert
00 - 10	1	1,0%	1,0%
11 - 20	6	6,1%	7,1%
21 - 30	13	13,3%	20,4%
31 - 40	33	33,7%	54,1%
41 - 50	30	30,6%	84,7%
51 - 60	14	14,3%	99,0%
61 - 70	0	0,0%	99,0%
71 - 80	1	1,0%	100,0%
81 - 90	0	0,0%	100,0%
91 - 100	0	0,0%	100,0%
101 - 110	0	0,0%	100,0%
111 - 120	0	0,0%	100,0%
121 - 130	0	0,0%	100,0%
> 130	0	0,0%	100,0%
	98	100%	100%

Freifahrend = freie Geschwindigkeitswahl möglich (kein vorausfahrendes Fahrzeug, Zeitlücke > 8 sek.)

21.3 Geschwindigkeiten

	Gesamt	Freifahrend	Kolonne
Anzahl PKW	93	88	5
Anzahl SV	10	10	0
V _{ERLAUBT} (PKW/LKW)	30/30		
V _{MIN}	10	10	36
V _{MAX}	80	80	47
V _{MITTEL}	39	39	42
Standardabweichung	11	11	5
V ₈₅	49	50	46
Überschreiter	78/5	73/5	5/0
Überschreiter in %	83,9%/50,0%	83,0%/50,0%	100,0%/0,0%

22.1 Allgemeine Informationen

Ortsname: Wildon
Straße: Unterhaus 1
Straßenkm.:
Richtung: Wildon (Norden)
Zeitraum: Di. 25.09.18 (00:00-23:59)
Limit PKW: 30 km/h
Limit LKW: 30 km/h

22.2 Frequenzen

Kfz Typ	Anzahl	Prozent
PKW	103	88%
Schwerverkehr	14	12%
	117	100%

Frequenz pro Stunde:

Zeitraum	Anzahl	Prozent	kumuliert
00:00 - 00:59	0	0,0%	0,0%
01:00 - 01:59	0	0,0%	0,0%
02:00 - 02:59	0	0,0%	0,0%
03:00 - 03:59	0	0,0%	0,0%
04:00 - 04:59	2	1,7%	1,7%
05:00 - 05:59	6	5,1%	6,8%
06:00 - 06:59	8	6,8%	13,7%
07:00 - 07:59	7	6,0%	19,7%
08:00 - 08:59	5	4,3%	23,9%
09:00 - 09:59	5	4,3%	28,2%
10:00 - 10:59	9	7,7%	35,9%
11:00 - 11:59	10	8,5%	44,4%
12:00 - 12:59	6	5,1%	49,6%
13:00 - 13:59	10	8,5%	58,1%
14:00 - 14:59	8	6,8%	65,0%
15:00 - 15:59	3	2,6%	67,5%
16:00 - 16:59	11	9,4%	76,9%
17:00 - 17:59	9	7,7%	84,6%
18:00 - 18:59	10	8,5%	93,2%
19:00 - 19:59	0	0,0%	93,2%
20:00 - 20:59	2	1,7%	94,9%
21:00 - 21:59	1	0,9%	95,7%
22:00 - 22:59	5	4,3%	100,0%
23:00 - 23:59	0	0,0%	100,0%
	117	100%	100%

Max. / Stunde	Gesamt
Zeitraum	17:15 - 18:15
Fahrzeuge	14

Frequenz freifahrender Fahrzeuge pro Geschwindigkeitsklasse:

von - bis (km/h)	Anzahl	Prozent	kumuliert
00 - 10	0	0,0%	0,0%
11 - 20	4	3,7%	3,7%
21 - 30	19	17,6%	21,3%
31 - 40	42	38,9%	60,2%
41 - 50	30	27,8%	88,0%
51 - 60	11	10,2%	98,1%
61 - 70	2	1,9%	100,0%
71 - 80	0	0,0%	100,0%
81 - 90	0	0,0%	100,0%
91 - 100	0	0,0%	100,0%
101 - 110	0	0,0%	100,0%
111 - 120	0	0,0%	100,0%
121 - 130	0	0,0%	100,0%
> 130	0	0,0%	100,0%
	108	100%	100%

Freifahrend = freie Geschwindigkeitswahl möglich (kein vorausfahrendes Fahrzeug, Zeitlücke > 8 sek.)

22.3 Geschwindigkeiten

	Gesamt	Freifahrend	Kolonne
Anzahl PKW	103	96	7
Anzahl SV	14	12	2
V _{ERLAUBT} (PKW/LKW)	30/30		
V _{MIN}	17	17	30
V _{MAX}	64	64	45
V _{MITTEL}	39	39	38
Standardabweichung	10	10	5
V ₈₅	50	50	42
Überschreiter	86/7	79/6	7/1
Überschreiter in %	83,5%/50,0%	82,3%/50,0%	100,0%/50,0%

23.1 Allgemeine Informationen

Ortsname: Wildon
Straße: Unterhaus 1
Straßenkm.:
Richtung: Wildon (Norden)
Zeitraum: Mi. 26.09.18 (00:00-23:59)
Limit PKW: 30 km/h
Limit LKW: 30 km/h

23.2 Frequenzen

Kfz Typ	Anzahl	Prozent
PKW	134	72%
Schwerverkehr	53	28%
	187	100%

Frequenz pro Stunde:

Zeitraum	Anzahl	Prozent	kumuliert
00:00 - 00:59	0	0,0%	0,0%
01:00 - 01:59	0	0,0%	0,0%
02:00 - 02:59	0	0,0%	0,0%
03:00 - 03:59	1	0,5%	0,5%
04:00 - 04:59	1	0,5%	1,1%
05:00 - 05:59	6	3,2%	4,3%
06:00 - 06:59	9	4,8%	9,1%
07:00 - 07:59	12	6,4%	15,5%
08:00 - 08:59	5	2,7%	18,2%
09:00 - 09:59	5	2,7%	20,9%
10:00 - 10:59	9	4,8%	25,7%
11:00 - 11:59	4	2,1%	27,8%
12:00 - 12:59	5	2,7%	30,5%
13:00 - 13:59	12	6,4%	36,9%
14:00 - 14:59	4	2,1%	39,0%
15:00 - 15:59	15	8,0%	47,1%
16:00 - 16:59	28	15,0%	62,0%
17:00 - 17:59	20	10,7%	72,7%
18:00 - 18:59	17	9,1%	81,8%
19:00 - 19:59	18	9,6%	91,4%
20:00 - 20:59	5	2,7%	94,1%
21:00 - 21:59	9	4,8%	98,9%
22:00 - 22:59	0	0,0%	98,9%
23:00 - 23:59	2	1,1%	100,0%
	187	100%	100%

Max. / Stunde	Gesamt
Zeitraum	16:00 - 17:00
Fahrzeuge	28

Frequenz freifahrender Fahrzeuge pro Geschwindigkeitsklasse:

von - bis (km/h)	Anzahl	Prozent	kumuliert
00 - 10	0	0,0%	0,0%
11 - 20	2	1,2%	1,2%
21 - 30	15	9,0%	10,2%
31 - 40	52	31,1%	41,3%
41 - 50	71	42,5%	83,8%
51 - 60	23	13,8%	97,6%
61 - 70	4	2,4%	100,0%
71 - 80	0	0,0%	100,0%
81 - 90	0	0,0%	100,0%
91 - 100	0	0,0%	100,0%
101 - 110	0	0,0%	100,0%
111 - 120	0	0,0%	100,0%
121 - 130	0	0,0%	100,0%
> 130	0	0,0%	100,0%
	167	100%	100%

Freifahrend = freie Geschwindigkeitswahl möglich (kein vorausfahrendes Fahrzeug, Zeitlücke > 8 sek.)

23.3 Geschwindigkeiten

	Gesamt	Freifahrend	Kolonne
Anzahl PKW	134	120	14
Anzahl SV	53	47	6
V _{ERLAUBT} (PKW/LKW)	30/30		
V _{MIN}	19	19	22
V _{MAX}	65	65	52
V _{MITTEL}	42	42	42
Standardabweichung	9	9	7
V ₈₅	50	51	49
Überschreiter	124/44	111/39	13/5
Überschreiter in %	92,5%/83,0%	92,5%/83,0%	92,9%/83,3%

24.1 Allgemeine Informationen

Ortsname: Wildon
Straße: Unterhaus 1
Straßenkm.:
Richtung: Wildon (Norden)
Zeitraum: Do. 27.09.18 (00:00-23:59)
Limit PKW: 30 km/h
Limit LKW: 30 km/h

24.2 Frequenzen

Kfz Typ	Anzahl	Prozent
PKW	137	73%
Schwerverkehr	50	27%
	187	100%

Frequenz pro Stunde:

Zeitraum	Anzahl	Prozent	kumuliert
00:00 - 00:59	0	0,0%	0,0%
01:00 - 01:59	0	0,0%	0,0%
02:00 - 02:59	0	0,0%	0,0%
03:00 - 03:59	1	0,5%	0,5%
04:00 - 04:59	1	0,5%	1,1%
05:00 - 05:59	3	1,6%	2,7%
06:00 - 06:59	9	4,8%	7,5%
07:00 - 07:59	5	2,7%	10,2%
08:00 - 08:59	8	4,3%	14,4%
09:00 - 09:59	6	3,2%	17,6%
10:00 - 10:59	8	4,3%	21,9%
11:00 - 11:59	9	4,8%	26,7%
12:00 - 12:59	9	4,8%	31,6%
13:00 - 13:59	10	5,3%	36,9%
14:00 - 14:59	6	3,2%	40,1%
15:00 - 15:59	9	4,8%	44,9%
16:00 - 16:59	16	8,6%	53,5%
17:00 - 17:59	19	10,2%	63,6%
18:00 - 18:59	29	15,5%	79,1%
19:00 - 19:59	19	10,2%	89,3%
20:00 - 20:59	8	4,3%	93,6%
21:00 - 21:59	5	2,7%	96,3%
22:00 - 22:59	0	0,0%	96,3%
23:00 - 23:59	7	3,7%	100,0%
	187	100%	100%

Max. / Stunde	Gesamt
Zeitraum	18:15 - 19:15
Fahrzeuge	30

Frequenz freifahrender Fahrzeuge pro Geschwindigkeitsklasse:

von - bis (km/h)	Anzahl	Prozent	kumuliert
00 - 10	1	0,6%	0,6%
11 - 20	5	3,0%	3,6%
21 - 30	24	14,5%	18,2%
31 - 40	59	35,8%	53,9%
41 - 50	50	30,3%	84,2%
51 - 60	23	13,9%	98,2%
61 - 70	1	0,6%	98,8%
71 - 80	2	1,2%	100,0%
81 - 90	0	0,0%	100,0%
91 - 100	0	0,0%	100,0%
101 - 110	0	0,0%	100,0%
111 - 120	0	0,0%	100,0%
121 - 130	0	0,0%	100,0%
> 130	0	0,0%	100,0%
	165	100%	100%

Freifahrend = freie Geschwindigkeitswahl möglich (kein vorausfahrendes Fahrzeug, Zeitlücke > 8 sek.)

24.3 Geschwindigkeiten

	Gesamt	Freifahrend	Kolonne
Anzahl PKW	137	117	20
Anzahl SV	50	48	2
V _{ERLAUBT} (PKW/LKW)	30/30		
V _{MIN}	9	9	16
V _{MAX}	79	79	52
V _{MITTEL}	40	40	39
Standardabweichung	11	11	9
V ₈₅	50	51	45
Überschreiter	117/36	100/35	17/1
Überschreiter in %	85,4%/72,0%	85,5%/72,9%	85,0%/50,0%