

## Geschwindigkeitsmessung, Verkehrszählung

### **Wildon**

Am Bahnhof 4

Freitag, 14. September 2018 00:00 Uhr bis  
Donnerstag, 20. September 2018 23:59 Uhr

## Erläuterungen

Die Verkehrszählung bzw. Geschwindigkeitsmessung erfolgt mittels Seitenradargerät, das am Straßenrand angebracht wird. Dabei wird der gesamte Fahrzeugverkehr im gewählten Zeitraum erfasst, wobei Fahrtrichtung, Länge und Geschwindigkeit der einzelnen Fahrzeuge erhoben werden. Die Auswertung der Daten beinhaltet neben der Tagesganglinie der Verkehrsmengen auch die verkehrstechnisch maßgeblichen Werte einer Geschwindigkeitsmessung, wie Mittelwert, 85%-Grenze, Maximalwert, etc. für beide Fahrtrichtungen.

Die Differenzierung der Fahrzeugklassen erfolgt über die gemessenen Fahrzeuglängen. Unterschieden wird zwischen Pkw und Schwerverkehr. Werte mit einer Länge unter 2m sind in der vorliegenden Auswertung nicht berücksichtigt. Beim Schwerverkehr sind auch Busse, Traktoren und ggf. auch Pkw mit Anhänger sowie knapp hintereinander fahrende Kfz inbegriffen.

### Fotodokumentation

#### Richtung Lebring



#### Richtung Wildon - Hauptplatz



## Seitenradarmessung

Messstandort: Wildon, Am Bahnhof 4  
 Untersuchungszeitraum: Fr. 14.09.18 (00:00) - Do. 20.09.18 (23:59)

Zul. Höchstgeschwindigkeit: PKW: 50 km/h  
 LKW: 50 km/h

### Ergebnisübersicht für beide Fahrrichtungen

Alle Kfz	Wildon, Am Bahnhof 4 Querschnitt (Lebring (Süden)/Wildon (Norden))				
	Anzahl Kfz	v Mittel [km/h]	v 85 [km/h]	v MAX [km/h]	Überschreiter [%]
Fr.14.09.18 (00:00-23:59)	6.186	53	65	111	66,7%
Sa.15.09.18 (00:00-23:59)	4.139	57	67	120	76,6%
So.16.09.18 (00:00-23:59)	3.512	58	68	115	78,4%
Mo.17.09.18 (00:00-23:59)	5.659	55	65	106	68,9%
Di.18.09.18 (00:00-23:59)	5.305	55	66	107	67,5%
Mi.19.09.18 (00:00-23:59)	5.472	54	65	101	64,1%
Do.20.09.18 (00:00-23:59)	5.384	54	65	106	66,1%
<b>Gesamt</b>	<b>35.657</b>	<b>55</b>	<b>66</b>	<b>120</b>	<b>69,0%</b>

Freifahrende Kfz*	Wildon, Am Bahnhof 4 Querschnitt (Lebring (Süden)/Wildon (Norden))				
	Anzahl Kfz	v Mittel [km/h]	v 85 [km/h]	v MAX [km/h]	Überschreiter [%]
Fr.14.09.18 (00:00-23:59)	3.143	55	66	111	70,2%
Sa.15.09.18 (00:00-23:59)	2.645	58	68	118	77,6%
So.16.09.18 (00:00-23:59)	2.352	58	69	115	78,8%
Mo.17.09.18 (00:00-23:59)	3.124	56	67	106	72,0%
Di.18.09.18 (00:00-23:59)	3.057	56	67	104	70,4%
Mi.19.09.18 (00:00-23:59)	3.111	55	66	99	67,9%
Do.20.09.18 (00:00-23:59)	3.081	55	66	106	68,8%
<b>Gesamt</b>	<b>20.513</b>	<b>56</b>	<b>67</b>	<b>118</b>	<b>71,9%</b>

Freifahrend = freie Geschwindigkeitswahl möglich (kein vorausfahrendes Fahrzeug, Zeitlücke > 8 sek.)

**Ergebnisübersicht nach Fahrrichtungen getrennt: Alle Kfz**

Alle Kfz	Wildon, Am Bahnhof 4 Ri. Lebring (Süden)				
	Anzahl Kfz	v Mittel [km/h]	v 85 [km/h]	v MAX [km/h]	Überschreiter [%]
Fr.14.09.18 (00:00-23:59)	3.423	53	66	93	67,5%
Sa.15.09.18 (00:00-23:59)	2.102	58	68	120	78,6%
So.16.09.18 (00:00-23:59)	1.707	58	70	115	77,0%
Mo.17.09.18 (00:00-23:59)	2.695	55	66	106	70,8%
Di.18.09.18 (00:00-23:59)	2.647	55	66	107	68,3%
Mi.19.09.18 (00:00-23:59)	2.799	55	66	101	66,3%
Do.20.09.18 (00:00-23:59)	2.761	55	66	106	69,8%
<b>Gesamt</b>	<b>18.134</b>	<b>55</b>	<b>67</b>	<b>120</b>	<b>70,4%</b>

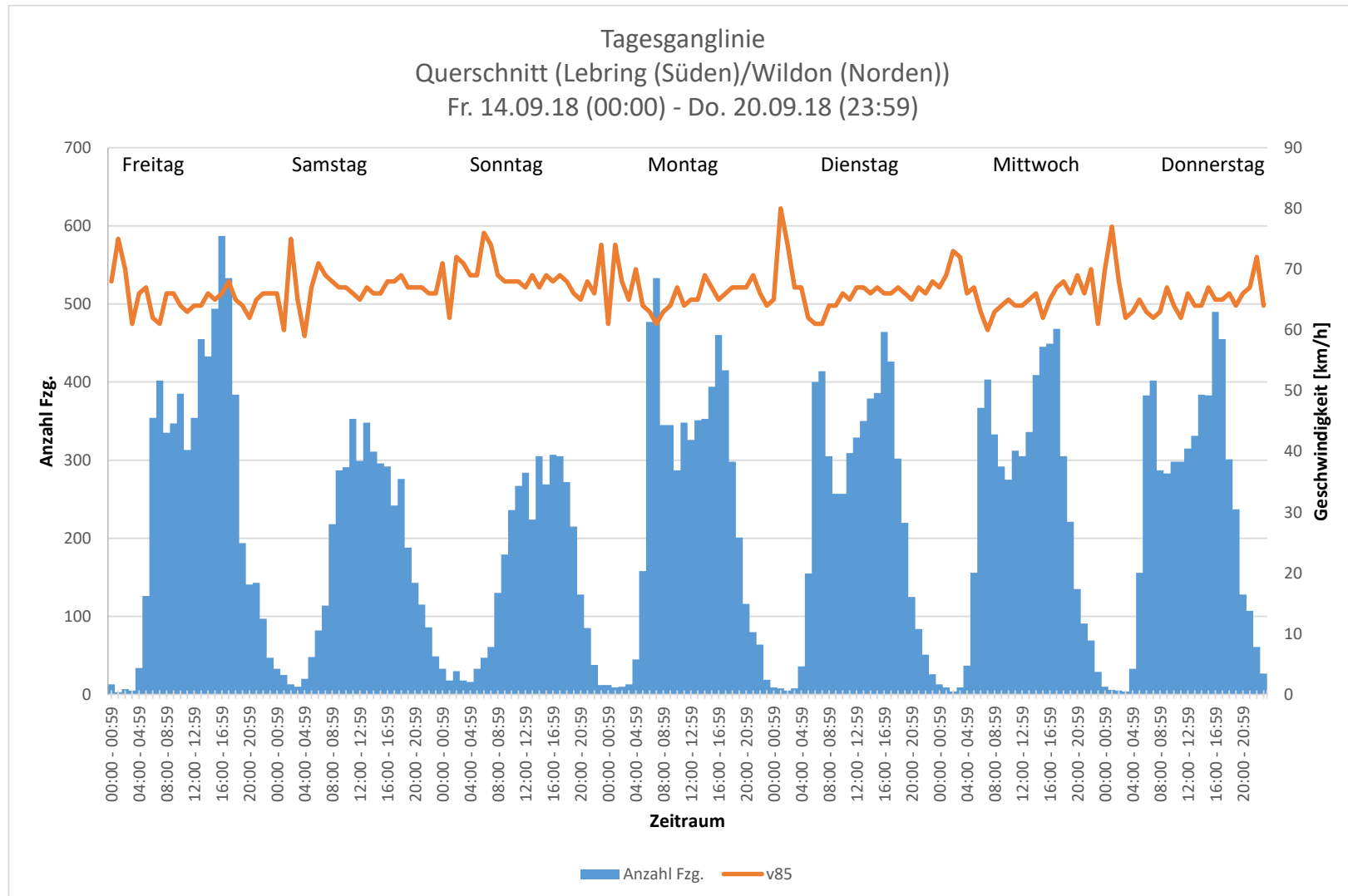
Alle Kfz	Wildon, Am Bahnhof 4 Ri. Wildon (Norden)				
	Anzahl Kfz	v Mittel [km/h]	v 85 [km/h]	v MAX [km/h]	Überschreiter [%]
Fr.14.09.18 (00:00-23:59)	2.763	53	64	111	65,7%
Sa.15.09.18 (00:00-23:59)	2.037	56	66	116	74,5%
So.16.09.18 (00:00-23:59)	1.805	57	66	113	79,8%
Mo.17.09.18 (00:00-23:59)	2.964	54	65	103	67,1%
Di.18.09.18 (00:00-23:59)	2.658	54	65	102	66,7%
Mi.19.09.18 (00:00-23:59)	2.673	53	64	101	61,9%
Do.20.09.18 (00:00-23:59)	2.623	53	63	94	62,2%
<b>Gesamt</b>	<b>17.523</b>	<b>54</b>	<b>65</b>	<b>116</b>	<b>67,4%</b>

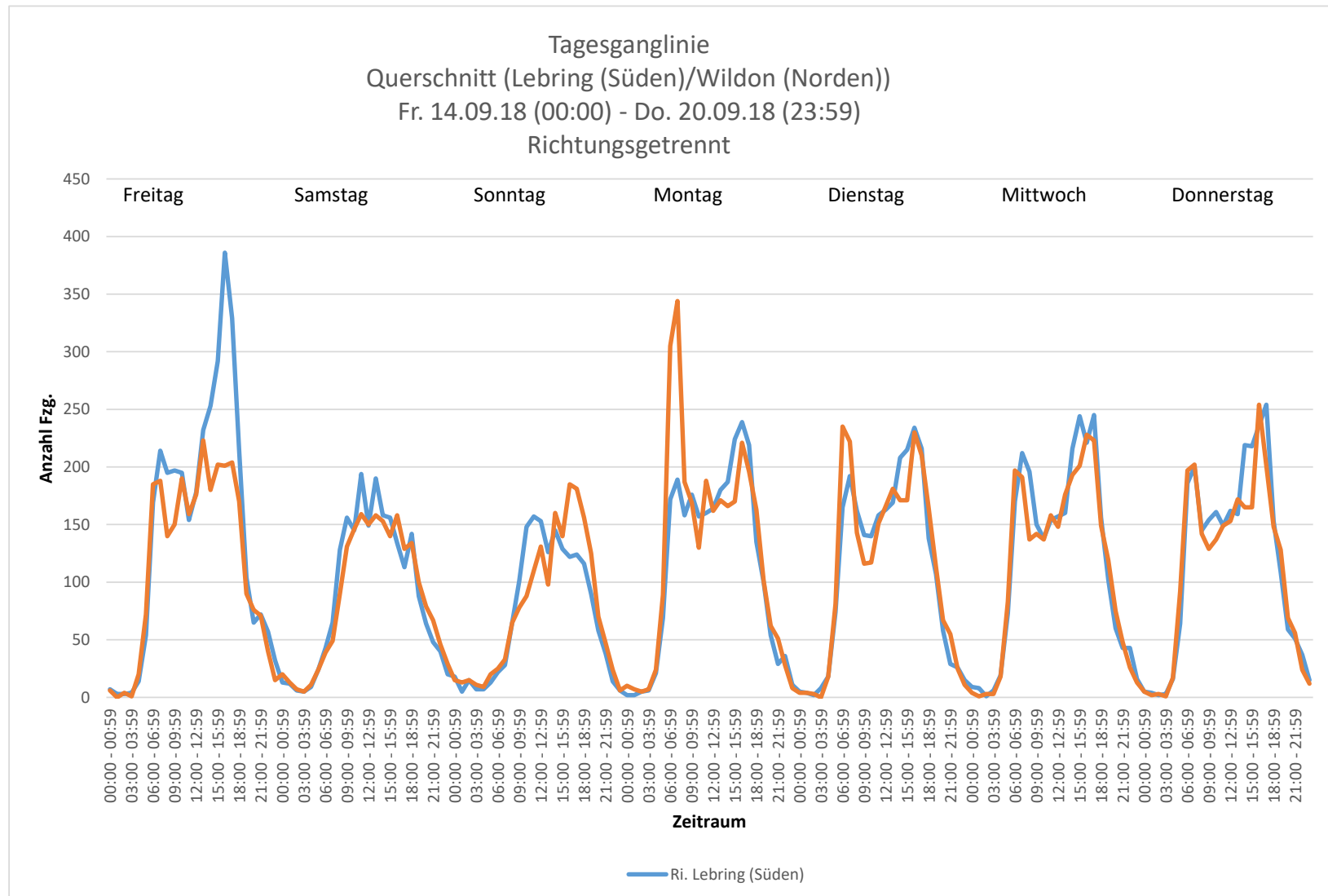
**Ergebnisübersicht nach Fahrrichtungen getrennt: Freifahrende Kfz**

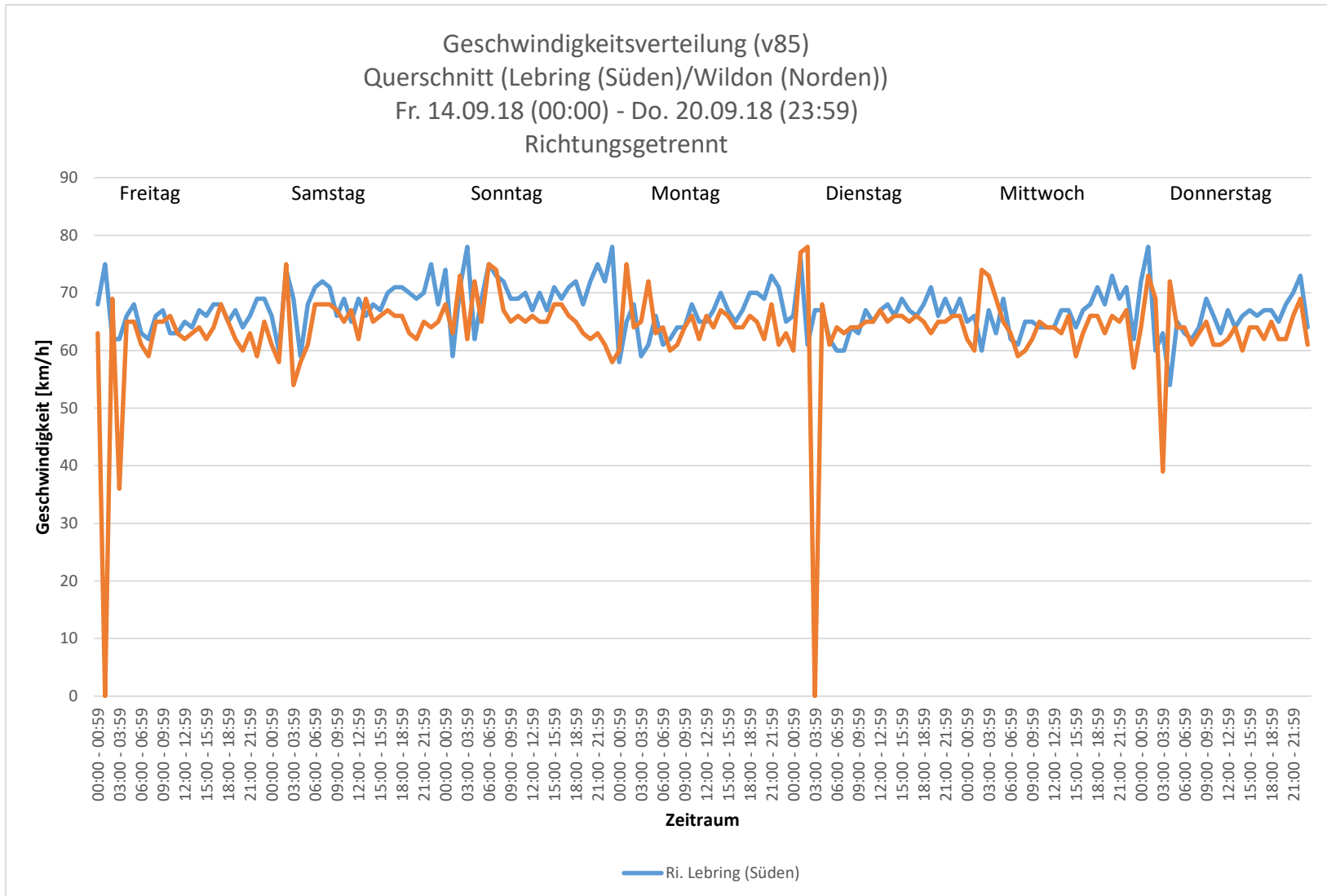
Freifahrende Kfz*	Wildon, Am Bahnhof 4 Ri. Lebring (Süden)				
	Anzahl Kfz	v Mittel [km/h]	v 85 [km/h]	v MAX [km/h]	Überschreiter [%]
Fr.14.09.18 (00:00-23:59)	1.592	55	67	93	69,2%
Sa.15.09.18 (00:00-23:59)	1.351	58	70	118	78,8%
So.16.09.18 (00:00-23:59)	1.183	59	71	115	77,4%
Mo.17.09.18 (00:00-23:59)	1.531	56	67	106	71,9%
Di.18.09.18 (00:00-23:59)	1.516	56	68	104	70,3%
Mi.19.09.18 (00:00-23:59)	1.581	55	68	99	67,0%
Do.20.09.18 (00:00-23:59)	1.532	56	67	106	71,1%
<b>Gesamt</b>	<b>10.286</b>	<b>56</b>	<b>68</b>	<b>118</b>	<b>71,9%</b>

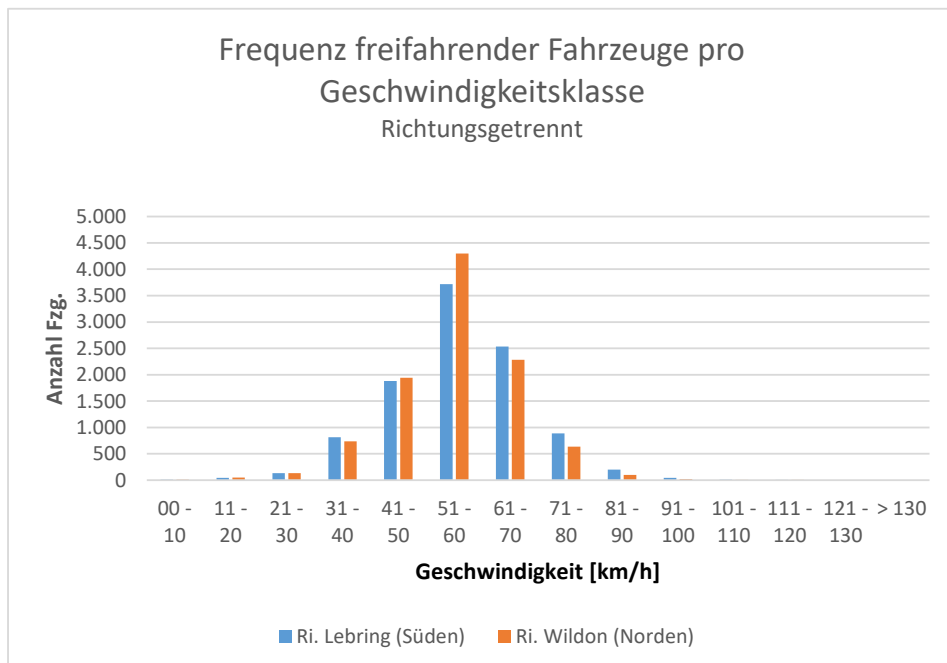
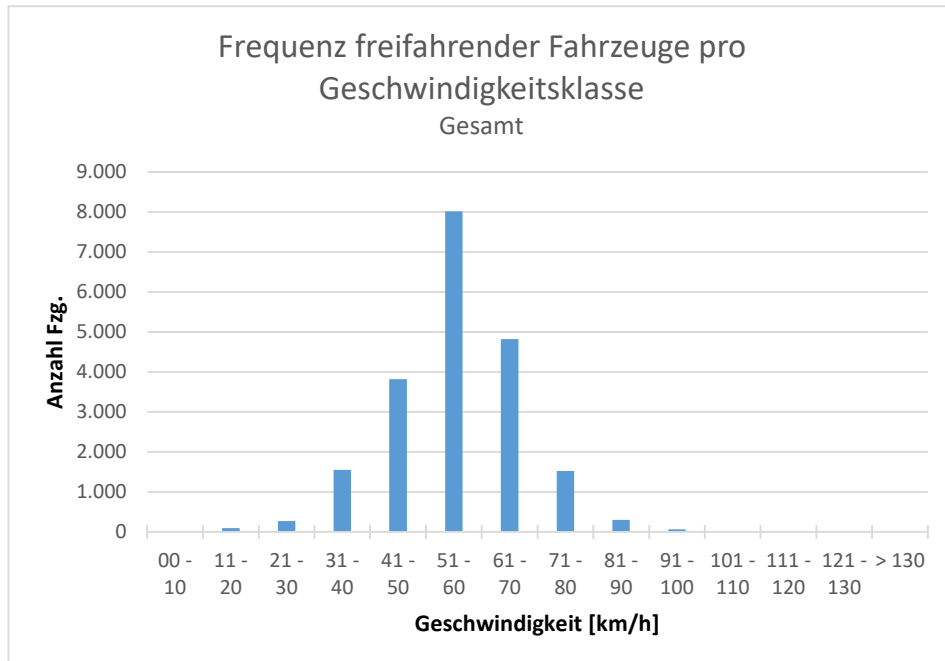
Freifahrende Kfz*	Wildon, Am Bahnhof 4 Ri. Wildon (Norden)				
	Anzahl Kfz	v Mittel [km/h]	v 85 [km/h]	v MAX [km/h]	Überschreiter [%]
Fr.14.09.18 (00:00-23:59)	1.551	55	65	111	71,2%
Sa.15.09.18 (00:00-23:59)	1.294	57	67	116	76,4%
So.16.09.18 (00:00-23:59)	1.169	58	67	113	80,2%
Mo.17.09.18 (00:00-23:59)	1.593	55	66	103	72,1%
Di.18.09.18 (00:00-23:59)	1.541	55	67	102	70,5%
Mi.19.09.18 (00:00-23:59)	1.530	54	66	96	68,8%
Do.20.09.18 (00:00-23:59)	1.549	54	64	94	66,5%
<b>Gesamt</b>	<b>10.227</b>	<b>55</b>	<b>66</b>	<b>116</b>	<b>71,9%</b>

Freifahrend = freie Geschwindigkeitwahl möglich (kein vorausfahrendes Fahrzeug, Zeitlücke &gt; 8 sek.)











# **Detailergebnisse**

## **Beide Fahrtrichtungen Querschnitt**

### 1.1 Allgemeine Informationen

Ortsname: Wildon  
Straße: Am Bahnhof 4  
Straßenkm.:  
Richtung: Querschnitt (Lebring (Süden)/Wildon (Norden))  
Zeitraum: Fr. 14.09.18 (00:00) - Do. 20.09.18 (23:59)  
Limit PKW: 50 km/h  
Limit LKW: 50 km/h

### 1.2 Frequenzen

Kfz Typ	Anzahl	Prozent
PKW	34.404	96%
Schwerverkehr	1.253	4%
	<b>35.657</b>	<b>100%</b>

#### Frequenz pro Stunde:

Zeitraum	Anzahl	Prozent	kumuliert
00:00 - 00:59	123	0,3%	0,3%
01:00 - 01:59	78	0,2%	0,6%
02:00 - 02:59	74	0,2%	0,8%
03:00 - 03:59	67	0,2%	1,0%
04:00 - 04:59	221	0,6%	1,6%
05:00 - 05:59	832	2,3%	3,9%
06:00 - 06:59	2.110	5,9%	9,8%
07:00 - 07:59	2.329	6,5%	16,4%
08:00 - 08:59	1.953	5,5%	21,8%
09:00 - 09:59	1.990	5,6%	27,4%
10:00 - 10:59	2.029	5,7%	33,1%
11:00 - 11:59	2.200	6,2%	39,3%
12:00 - 12:59	2.212	6,2%	45,5%
13:00 - 13:59	2.395	6,7%	52,2%
14:00 - 14:59	2.574	7,2%	59,4%
15:00 - 15:59	2.667	7,5%	66,9%
16:00 - 16:59	<b>3.049</b>	8,6%	75,4%
17:00 - 17:59	2.844	8,0%	83,4%
18:00 - 18:59	2.138	6,0%	89,4%
19:00 - 19:59	1.476	4,1%	93,6%
20:00 - 20:59	916	2,6%	96,1%
21:00 - 21:59	705	2,0%	98,1%
22:00 - 22:59	466	1,3%	99,4%
23:00 - 23:59	209	0,6%	100,0%
	<b>35.657</b>	<b>100%</b>	<b>100%</b>

Max. / Stunde	Gesamt
Zeitraum	16:00 - 17:00
Fahrzeuge	3.049

Frequenz freifahrender Fahrzeuge pro Geschwindigkeitsklasse:

von - bis (km/h)	Anzahl	Prozent	kumuliert
00 - 10	22	0,1%	0,1%
11 - 20	98	0,5%	0,6%
21 - 30	271	1,3%	1,9%
31 - 40	1.553	7,6%	9,5%
41 - 50	3.821	18,6%	28,1%
51 - 60	8.018	39,1%	67,2%
61 - 70	4.818	23,5%	90,7%
71 - 80	1.523	7,4%	98,1%
81 - 90	301	1,5%	99,6%
91 - 100	68	0,3%	99,9%
101 - 110	12	0,1%	100,0%
111 - 120	8	0,0%	100,0%
121 - 130	0	0,0%	100,0%
> 130	0	0,0%	100,0%
	<b>20.513</b>	<b>100%</b>	<b>100%</b>

Freifahrend = freie Geschwindigkeitswahl möglich (kein vorausfahrendes Fahrzeug, Zeitlücke > 8 sek.)

**1.3 Geschwindigkeiten**

	Gesamt	Freifahrend	Kolonne
Anzahl PKW	34.404	19.594	14.810
Anzahl SV	1.253	919	334
V <sub>ERLAUBT</sub> (PKW/LKW)	50/50		
V <sub>MIN</sub>	8	8	8
V <sub>MAX</sub>	120	118	120
V <sub>MITTEL</sub>	55	56	53
Standardabweichung	12	12	11
V <sub>85</sub>	66	67	64
Überschreiter	23.921/673	14.214/534	9.707/139
Überschreiter in %	69,5%/53,7%	72,5%/58,1%	65,5%/41,6%

## 2.1 Allgemeine Informationen

Ortsname: Wildon  
Straße: Am Bahnhof 4  
Straßenkm.:  
Richtung: **Querschnitt (Lebring (Süden)/Wildon (Norden))**  
Zeitraum: **Fr. 14.09.18 (00:00-23:59)**  
Limit PKW: 50 km/h  
Limit LKW: 50 km/h

## 2.2 Frequenzen

Kfz Typ	Anzahl	Prozent
PKW	5.904	95%
Schwerverkehr	282	5%
	<b>6.186</b>	<b>100%</b>

### Frequenz pro Stunde:

Zeitraum	Anzahl	Prozent	kumuliert
00:00 - 00:59	13	0,2%	0,2%
01:00 - 01:59	3	0,0%	0,3%
02:00 - 02:59	7	0,1%	0,4%
03:00 - 03:59	5	0,1%	0,5%
04:00 - 04:59	34	0,5%	1,0%
05:00 - 05:59	126	2,0%	3,0%
06:00 - 06:59	354	5,7%	8,8%
07:00 - 07:59	402	6,5%	15,3%
08:00 - 08:59	335	5,4%	20,7%
09:00 - 09:59	347	5,6%	26,3%
10:00 - 10:59	385	6,2%	32,5%
11:00 - 11:59	313	5,1%	37,6%
12:00 - 12:59	354	5,7%	43,3%
13:00 - 13:59	455	7,4%	50,6%
14:00 - 14:59	433	7,0%	57,6%
15:00 - 15:59	494	8,0%	65,6%
16:00 - 16:59	<b>587</b>	9,5%	75,1%
17:00 - 17:59	533	8,6%	83,7%
18:00 - 18:59	384	6,2%	89,9%
19:00 - 19:59	194	3,1%	93,1%
20:00 - 20:59	141	2,3%	95,4%
21:00 - 21:59	143	2,3%	97,7%
22:00 - 22:59	97	1,6%	99,2%
23:00 - 23:59	47	0,8%	100,0%
	<b>6.186</b>	<b>100%</b>	<b>100%</b>

Max. / Stunde	Gesamt
Zeitraum	16:15 - 17:15
Fahrzeuge	593

Frequenz freifahrender Fahrzeuge pro Geschwindigkeitsklasse:

von - bis (km/h)	Anzahl	Prozent	kumuliert
00 - 10	13	0,4%	0,4%
11 - 20	31	1,0%	1,4%
21 - 30	31	1,0%	2,4%
31 - 40	247	7,9%	10,2%
41 - 50	615	19,6%	29,8%
51 - 60	1.284	40,9%	70,7%
61 - 70	681	21,7%	92,3%
71 - 80	200	6,4%	98,7%
81 - 90	35	1,1%	99,8%
91 - 100	5	0,2%	100,0%
101 - 110	0	0,0%	100,0%
111 - 120	1	0,0%	100,0%
121 - 130	0	0,0%	100,0%
> 130	0	0,0%	100,0%
	<b>3.143</b>	<b>100%</b>	<b>100%</b>

Freifahrend = freie Geschwindigkeitswahl möglich (kein vorausfahrendes Fahrzeug, Zeitlücke > 8 sek.)

**2.3 Geschwindigkeiten**

	Gesamt	Freifahrend	Kolonne
Anzahl PKW	5.904	2.974	2.930
Anzahl SV	282	169	113
V <sub>ERLAUBT</sub> (PKW/LKW)	50/50		
V <sub>MIN</sub>	8	8	8
V <sub>MAX</sub>	111	111	107
V <sub>MITTEL</sub>	53	55	52
Standardabweichung	13	12	14
V <sub>85</sub>	65	66	64
Überschreiter	3.992/132	2.113/93	1.879/39
Überschreiter in %	67,6%/46,8%	71,0%/55,0%	64,1%/34,5%

### 3.1 Allgemeine Informationen

Ortsname: Wildon  
Straße: Am Bahnhof 4  
Straßenkm.:  
Richtung: Querschnitt (Lebring (Süden)/Wildon (Norden))  
Zeitraum: Sa. 15.09.18 (00:00-23:59)  
Limit PKW: 50 km/h  
Limit LKW: 50 km/h

### 3.2 Frequenzen

Kfz Typ	Anzahl	Prozent
PKW	4.099	99%
Schwerverkehr	40	1%
	<b>4.139</b>	<b>100%</b>

#### Frequenz pro Stunde:

Zeitraum	Anzahl	Prozent	kumuliert
00:00 - 00:59	33	0,8%	0,8%
01:00 - 01:59	25	0,6%	1,4%
02:00 - 02:59	13	0,3%	1,7%
03:00 - 03:59	10	0,2%	2,0%
04:00 - 04:59	20	0,5%	2,4%
05:00 - 05:59	48	1,2%	3,6%
06:00 - 06:59	82	2,0%	5,6%
07:00 - 07:59	114	2,8%	8,3%
08:00 - 08:59	218	5,3%	13,6%
09:00 - 09:59	287	6,9%	20,5%
10:00 - 10:59	291	7,0%	27,6%
11:00 - 11:59	<b>353</b>	<b>8,5%</b>	<b>36,1%</b>
12:00 - 12:59	299	7,2%	43,3%
13:00 - 13:59	348	8,4%	51,7%
14:00 - 14:59	311	7,5%	59,2%
15:00 - 15:59	296	7,2%	66,4%
16:00 - 16:59	292	7,1%	73,4%
17:00 - 17:59	242	5,8%	79,3%
18:00 - 18:59	276	6,7%	86,0%
19:00 - 19:59	188	4,5%	90,5%
20:00 - 20:59	143	3,5%	94,0%
21:00 - 21:59	115	2,8%	96,7%
22:00 - 22:59	86	2,1%	98,8%
23:00 - 23:59	49	1,2%	100,0%
	<b>4.139</b>	<b>100%</b>	<b>100%</b>

Max. / Stunde	Gesamt
Zeitraum	11:00 - 12:00
Fahrzeuge	353

Frequenz freifahrender Fahrzeuge pro Geschwindigkeitsklasse:

von - bis (km/h)	Anzahl	Prozent	kumuliert
00 - 10	1	0,0%	0,0%
11 - 20	6	0,2%	0,3%
21 - 30	24	0,9%	1,2%
31 - 40	156	5,9%	7,1%
41 - 50	405	15,3%	22,4%
51 - 60	1.057	40,0%	62,3%
61 - 70	690	26,1%	88,4%
71 - 80	242	9,1%	97,6%
81 - 90	46	1,7%	99,3%
91 - 100	12	0,5%	99,8%
101 - 110	2	0,1%	99,8%
111 - 120	4	0,2%	100,0%
121 - 130	0	0,0%	100,0%
> 130	0	0,0%	100,0%
	<b>2.645</b>	<b>100%</b>	<b>100%</b>

Freifahrend = freie Geschwindigkeitswahl möglich (kein vorausfahrendes Fahrzeug, Zeitlücke > 8 sek.)

**3.3 Geschwindigkeiten**

	Gesamt	Freifahrend	Kolonne
Anzahl PKW	4.099	2.612	1.487
Anzahl SV	40	33	7
V <sub>ERLAUBT</sub> (PKW/LKW)	50/50		
V <sub>MIN</sub>	10	10	10
V <sub>MAX</sub>	120	118	120
V <sub>MITTEL</sub>	57	58	56
Standardabweichung	11	11	10
V <sub>85</sub>	67	68	65
Überschreiter	3.148/22	2.034/19	1.114/3
Überschreiter in %	76,8%/55,0%	77,9%/57,6%	74,9%/42,9%

#### 4.1 Allgemeine Informationen

Ortsname: Wildon  
Straße: Am Bahnhof 4  
Straßenkm.:  
Richtung: Querschnitt (Lebring (Süden)/Wildon (Norden))  
Zeitraum: So. 16.09.18 (00:00-23:59)  
Limit PKW: 50 km/h  
Limit LKW: 50 km/h

#### 4.2 Frequenzen

Kfz Typ	Anzahl	Prozent
PKW	3.485	99%
Schwerverkehr	27	1%
	<b>3.512</b>	<b>100%</b>

#### Frequenz pro Stunde:

Zeitraum	Anzahl	Prozent	kumuliert
00:00 - 00:59	33	0,9%	0,9%
01:00 - 01:59	18	0,5%	1,5%
02:00 - 02:59	30	0,9%	2,3%
03:00 - 03:59	18	0,5%	2,8%
04:00 - 04:59	16	0,5%	3,3%
05:00 - 05:59	33	0,9%	4,2%
06:00 - 06:59	47	1,3%	5,6%
07:00 - 07:59	61	1,7%	7,3%
08:00 - 08:59	130	3,7%	11,0%
09:00 - 09:59	179	5,1%	16,1%
10:00 - 10:59	236	6,7%	22,8%
11:00 - 11:59	267	7,6%	30,4%
12:00 - 12:59	284	8,1%	38,5%
13:00 - 13:59	224	6,4%	44,9%
14:00 - 14:59	305	8,7%	53,6%
15:00 - 15:59	269	7,7%	61,2%
16:00 - 16:59	<b>307</b>	8,7%	70,0%
17:00 - 17:59	305	8,7%	78,6%
18:00 - 18:59	272	7,7%	86,4%
19:00 - 19:59	215	6,1%	92,5%
20:00 - 20:59	128	3,6%	96,2%
21:00 - 21:59	85	2,4%	98,6%
22:00 - 22:59	38	1,1%	99,7%
23:00 - 23:59	12	0,3%	100,0%
	<b>3.512</b>	<b>100%</b>	<b>100%</b>

Max. / Stunde	Gesamt
Zeitraum	16:30 - 17:30
Fahrzeuge	317



Frequenz freifahrender Fahrzeuge pro Geschwindigkeitsklasse:

von - bis (km/h)	Anzahl	Prozent	kumuliert
00 - 10	1	0,0%	0,0%
11 - 20	5	0,2%	0,3%
21 - 30	22	0,9%	1,2%
31 - 40	123	5,2%	6,4%
41 - 50	347	14,8%	21,2%
51 - 60	923	39,2%	60,4%
61 - 70	624	26,5%	86,9%
71 - 80	233	9,9%	96,9%
81 - 90	51	2,2%	99,0%
91 - 100	17	0,7%	99,7%
101 - 110	3	0,1%	99,9%
111 - 120	3	0,1%	100,0%
121 - 130	0	0,0%	100,0%
> 130	0	0,0%	100,0%
	<b>2.352</b>	<b>100%</b>	<b>100%</b>

Freifahrend = freie Geschwindigkeitswahl möglich (kein vorausfahrendes Fahrzeug, Zeitlücke > 8 sek.)

**4.3 Geschwindigkeiten**

	Gesamt	Freifahrend	Kolonne
Anzahl PKW	3.485	2.330	1.155
Anzahl SV	27	22	5
V <sub>ERLAUBT</sub> (PKW/LKW)	50/50		
V <sub>MIN</sub>	8	8	8
V <sub>MAX</sub>	115	115	97
V <sub>MITTEL</sub>	58	58	57
Standardabweichung	11	12	11
V <sub>85</sub>	68	69	67
Überschreiter	2.737/18	1.840/14	897/4
Überschreiter in %	78,5%/66,7%	79,0%/63,6%	77,7%/80,0%

### 5.1 Allgemeine Informationen

Ortsname: Wildon  
 Straße: Am Bahnhof 4  
 Straßenkm.:  
**Richtung: Querschnitt (Lebring (Süden)/Wildon (Norden))**  
**Zeitraum: Mo. 17.09.18 (00:00-23:59)**  
 Limit PKW: 50 km/h  
 Limit LKW: 50 km/h

### 5.2 Frequenzen

Kfz Typ	Anzahl	Prozent
PKW	5.419	96%
Schwerverkehr	240	4%
	<b>5.659</b>	<b>100%</b>

#### Frequenz pro Stunde:

Zeitraum	Anzahl	Prozent	kumuliert
00:00 - 00:59	12	0,2%	0,2%
01:00 - 01:59	9	0,2%	0,4%
02:00 - 02:59	10	0,2%	0,5%
03:00 - 03:59	13	0,2%	0,8%
04:00 - 04:59	45	0,8%	1,6%
05:00 - 05:59	158	2,8%	4,4%
06:00 - 06:59	477	8,4%	12,8%
07:00 - 07:59	<b>533</b>	9,4%	22,2%
08:00 - 08:59	345	6,1%	28,3%
09:00 - 09:59	345	6,1%	34,4%
10:00 - 10:59	287	5,1%	39,5%
11:00 - 11:59	348	6,1%	45,6%
12:00 - 12:59	326	5,8%	51,4%
13:00 - 13:59	351	6,2%	57,6%
14:00 - 14:59	353	6,2%	63,8%
15:00 - 15:59	394	7,0%	70,8%
16:00 - 16:59	460	8,1%	78,9%
17:00 - 17:59	415	7,3%	86,3%
18:00 - 18:59	298	5,3%	91,5%
19:00 - 19:59	201	3,6%	95,1%
20:00 - 20:59	116	2,0%	97,1%
21:00 - 21:59	80	1,4%	98,5%
22:00 - 22:59	64	1,1%	99,7%
23:00 - 23:59	19	0,3%	100,0%
	<b>5.659</b>	<b>100%</b>	<b>100%</b>

Max. / Stunde	Gesamt
Zeitraum	06:30 - 07:30
Fahrzeuge	576

Frequenz freifahrender Fahrzeuge pro Geschwindigkeitsklasse:

von - bis (km/h)	Anzahl	Prozent	kumuliert
00 - 10	3	0,1%	0,1%
11 - 20	18	0,6%	0,7%
21 - 30	56	1,8%	2,5%
31 - 40	249	8,0%	10,4%
41 - 50	549	17,6%	28,0%
51 - 60	1.235	39,5%	67,5%
61 - 70	742	23,8%	91,3%
71 - 80	213	6,8%	98,1%
81 - 90	47	1,5%	99,6%
91 - 100	9	0,3%	99,9%
101 - 110	3	0,1%	100,0%
111 - 120	0	0,0%	100,0%
121 - 130	0	0,0%	100,0%
> 130	0	0,0%	100,0%
	<b>3.124</b>	<b>100%</b>	<b>100%</b>

Freifahrend = freie Geschwindigkeitswahl möglich (kein vorausfahrendes Fahrzeug, Zeitlücke > 8 sek.)

**5.3 Geschwindigkeiten**

	Gesamt	Freifahrend	Kolonne
Anzahl PKW	5.419	2.945	2.474
Anzahl SV	240	179	61
V <sub>ERLAUBT</sub> (PKW/LKW)	50/50		
V <sub>MIN</sub>	9	9	10
V <sub>MAX</sub>	106	106	93
V <sub>MITTEL</sub>	55	56	53
Standardabweichung	12	12	11
V <sub>85</sub>	65	67	64
Überschreiter	3.757/140	2.132/117	1.625/23
Überschreiter in %	69,3%/58,3%	72,4%/65,4%	65,7%/37,7%

## 6.1 Allgemeine Informationen

Ortsname: Wildon  
Straße: Am Bahnhof 4  
Straßenkm.:  
Richtung: **Querschnitt (Lebring (Süden)/Wildon (Norden))**  
Zeitraum: **Di. 18.09.18 (00:00-23:59)**  
Limit PKW: 50 km/h  
Limit LKW: 50 km/h

## 6.2 Frequenzen

Kfz Typ	Anzahl	Prozent
PKW	5.083	96%
Schwerverkehr	222	4%
	<b>5.305</b>	<b>100%</b>

### Frequenz pro Stunde:

Zeitraum	Anzahl	Prozent	kumuliert
00:00 - 00:59	9	0,2%	0,2%
01:00 - 01:59	8	0,2%	0,3%
02:00 - 02:59	5	0,1%	0,4%
03:00 - 03:59	8	0,2%	0,6%
04:00 - 04:59	36	0,7%	1,2%
05:00 - 05:59	155	2,9%	4,2%
06:00 - 06:59	400	7,5%	11,7%
07:00 - 07:59	414	7,8%	19,5%
08:00 - 08:59	305	5,7%	25,3%
09:00 - 09:59	257	4,8%	30,1%
10:00 - 10:59	257	4,8%	34,9%
11:00 - 11:59	309	5,8%	40,8%
12:00 - 12:59	329	6,2%	47,0%
13:00 - 13:59	350	6,6%	53,6%
14:00 - 14:59	379	7,1%	60,7%
15:00 - 15:59	386	7,3%	68,0%
16:00 - 16:59	<b>464</b>	8,7%	76,7%
17:00 - 17:59	426	8,0%	84,8%
18:00 - 18:59	302	5,7%	90,5%
19:00 - 19:59	220	4,1%	94,6%
20:00 - 20:59	125	2,4%	97,0%
21:00 - 21:59	84	1,6%	98,5%
22:00 - 22:59	51	1,0%	99,5%
23:00 - 23:59	26	0,5%	100,0%
	<b>5.305</b>	<b>100%</b>	<b>100%</b>

Max. / Stunde	Gesamt
Zeitraum	16:00 - 17:00
Fahrzeuge	464

Frequenz freifahrender Fahrzeuge pro Geschwindigkeitsklasse:

von - bis (km/h)	Anzahl	Prozent	kumuliert
00 - 10	1	0,0%	0,0%
11 - 20	11	0,4%	0,4%
21 - 30	51	1,7%	2,1%
31 - 40	242	7,9%	10,0%
41 - 50	599	19,6%	29,6%
51 - 60	1.130	37,0%	66,5%
61 - 70	743	24,3%	90,8%
71 - 80	217	7,1%	97,9%
81 - 90	52	1,7%	99,6%
91 - 100	8	0,3%	99,9%
101 - 110	3	0,1%	100,0%
111 - 120	0	0,0%	100,0%
121 - 130	0	0,0%	100,0%
> 130	0	0,0%	100,0%
	<b>3.057</b>	<b>100%</b>	<b>100%</b>

Freifahrend = freie Geschwindigkeitswahl möglich (kein vorausfahrendes Fahrzeug, Zeitlücke > 8 sek.)

**6.3 Geschwindigkeiten**

	Gesamt	Freifahrend	Kolonne
Anzahl PKW	5.083	2.882	2.201
Anzahl SV	222	175	47
V <sub>ERLAUBT</sub> (PKW/LKW)	50/50		
V <sub>MIN</sub>	9	9	9
V <sub>MAX</sub>	107	104	107
V <sub>MITTEL</sub>	55	56	53
Standardabweichung	11	12	11
V <sub>85</sub>	66	67	63
Überschreiter	3.452/129	2.049/104	1.403/25
Überschreiter in %	67,9%/58,1%	71,1%/59,4%	63,7%/53,2%

### 7.1 Allgemeine Informationen

Ortsname: Wildon  
Straße: Am Bahnhof 4  
Straßenkm.:  
Richtung: **Querschnitt (Lebring (Süden)/Wildon (Norden))**  
Zeitraum: **Mi. 19.09.18 (00:00-23:59)**  
Limit PKW: 50 km/h  
Limit LKW: 50 km/h

### 7.2 Frequenzen

Kfz Typ	Anzahl	Prozent
PKW	5.214	95%
Schwerverkehr	258	5%
	<b>5.472</b>	<b>100%</b>

#### Frequenz pro Stunde:

Zeitraum	Anzahl	Prozent	kumuliert
00:00 - 00:59	13	0,2%	0,2%
01:00 - 01:59	9	0,2%	0,4%
02:00 - 02:59	4	0,1%	0,5%
03:00 - 03:59	9	0,2%	0,6%
04:00 - 04:59	37	0,7%	1,3%
05:00 - 05:59	156	2,9%	4,2%
06:00 - 06:59	367	6,7%	10,9%
07:00 - 07:59	403	7,4%	18,2%
08:00 - 08:59	333	6,1%	24,3%
09:00 - 09:59	292	5,3%	29,7%
10:00 - 10:59	275	5,0%	34,7%
11:00 - 11:59	312	5,7%	40,4%
12:00 - 12:59	305	5,6%	46,0%
13:00 - 13:59	336	6,1%	52,1%
14:00 - 14:59	409	7,5%	59,6%
15:00 - 15:59	445	8,1%	67,7%
16:00 - 16:59	449	8,2%	75,9%
17:00 - 17:59	<b>468</b>	8,6%	84,5%
18:00 - 18:59	305	5,6%	90,0%
19:00 - 19:59	221	4,0%	94,1%
20:00 - 20:59	135	2,5%	96,5%
21:00 - 21:59	91	1,7%	98,2%
22:00 - 22:59	69	1,3%	99,5%
23:00 - 23:59	29	0,5%	100,0%
	<b>5.472</b>	<b>100%</b>	<b>100%</b>

Max. / Stunde	Gesamt
Zeitraum	16:30 - 17:30
Fahrzeuge	482

Frequenz freifahrender Fahrzeuge pro Geschwindigkeitsklasse:

von - bis (km/h)	Anzahl	Prozent	kumuliert
00 - 10	3	0,1%	0,1%
11 - 20	11	0,4%	0,5%
21 - 30	45	1,4%	1,9%
31 - 40	267	8,6%	10,5%
41 - 50	672	21,6%	32,1%
51 - 60	1.210	38,9%	71,0%
61 - 70	638	20,5%	91,5%
71 - 80	226	7,3%	98,7%
81 - 90	31	1,0%	99,7%
91 - 100	8	0,3%	100,0%
101 - 110	0	0,0%	100,0%
111 - 120	0	0,0%	100,0%
121 - 130	0	0,0%	100,0%
> 130	0	0,0%	100,0%
	<b>3.111</b>	<b>100%</b>	<b>100%</b>

Freifahrend = freie Geschwindigkeitswahl möglich (kein vorausfahrendes Fahrzeug, Zeitlücke > 8 sek.)

**7.3 Geschwindigkeiten**

	Gesamt	Freifahrend	Kolonne
Anzahl PKW	5.214	2.903	2.311
Anzahl SV	258	208	50
V <sub>ERLAUBT</sub> (PKW/LKW)	50/50		
V <sub>MIN</sub>	8	8	9
V <sub>MAX</sub>	101	99	101
V <sub>MITTEL</sub>	54	55	52
Standardabweichung	11	11	11
V <sub>85</sub>	65	66	63
Überschreiter	3.379/130	2.003/110	1.376/20
Überschreiter in %	64,8%/50,4%	69,0%/52,9%	59,5%/40,0%

### 8.1 Allgemeine Informationen

Ortsname: Wildon  
Straße: Am Bahnhof 4  
Straßenkm.:  
Richtung: Querschnitt (Lebring (Süden)/Wildon (Norden))  
Zeitraum: Do. 20.09.18 (00:00-23:59)  
Limit PKW: 50 km/h  
Limit LKW: 50 km/h

### 8.2 Frequenzen

Kfz Typ	Anzahl	Prozent
PKW	5.200	97%
Schwerverkehr	184	3%
	<b>5.384</b>	<b>100%</b>

#### Frequenz pro Stunde:

Zeitraum	Anzahl	Prozent	kumuliert
00:00 - 00:59	10	0,2%	0,2%
01:00 - 01:59	6	0,1%	0,3%
02:00 - 02:59	5	0,1%	0,4%
03:00 - 03:59	4	0,1%	0,5%
04:00 - 04:59	33	0,6%	1,1%
05:00 - 05:59	156	2,9%	4,0%
06:00 - 06:59	383	7,1%	11,1%
07:00 - 07:59	402	7,5%	18,6%
08:00 - 08:59	287	5,3%	23,9%
09:00 - 09:59	283	5,3%	29,1%
10:00 - 10:59	298	5,5%	34,7%
11:00 - 11:59	298	5,5%	40,2%
12:00 - 12:59	315	5,9%	46,1%
13:00 - 13:59	331	6,1%	52,2%
14:00 - 14:59	384	7,1%	59,3%
15:00 - 15:59	383	7,1%	66,5%
16:00 - 16:59	<b>490</b>	9,1%	75,6%
17:00 - 17:59	455	8,5%	84,0%
18:00 - 18:59	301	5,6%	89,6%
19:00 - 19:59	237	4,4%	94,0%
20:00 - 20:59	128	2,4%	96,4%
21:00 - 21:59	107	2,0%	98,4%
22:00 - 22:59	61	1,1%	99,5%
23:00 - 23:59	27	0,5%	100,0%
	<b>5.384</b>	<b>100%</b>	<b>100%</b>

Max. / Stunde	Gesamt
Zeitraum	16:00 - 17:00
Fahrzeuge	490



Frequenz freifahrender Fahrzeuge pro Geschwindigkeitsklasse:

von - bis (km/h)	Anzahl	Prozent	kumuliert
00 - 10	0	0,0%	0,0%
11 - 20	16	0,5%	0,5%
21 - 30	42	1,4%	1,9%
31 - 40	269	8,7%	10,6%
41 - 50	634	20,6%	31,2%
51 - 60	1.179	38,3%	69,5%
61 - 70	700	22,7%	92,2%
71 - 80	192	6,2%	98,4%
81 - 90	39	1,3%	99,7%
91 - 100	9	0,3%	100,0%
101 - 110	1	0,0%	100,0%
111 - 120	0	0,0%	100,0%
121 - 130	0	0,0%	100,0%
> 130	0	0,0%	100,0%
	<b>3.081</b>	<b>100%</b>	<b>100%</b>

Freifahrend = freie Geschwindigkeitswahl möglich (kein vorausfahrendes Fahrzeug, Zeitlücke > 8 sek.)

**8.3 Geschwindigkeiten**

	Gesamt	Freifahrend	Kolonne
Anzahl PKW	5.200	2.948	2.252
Anzahl SV	184	133	51
V <sub>ERLAUBT</sub> (PKW/LKW)	50/50		
V <sub>MIN</sub>	9	11	9
V <sub>MAX</sub>	106	106	90
V <sub>MITTEL</sub>	54	55	53
Standardabweichung	11	11	11
V <sub>85</sub>	65	66	63
Überschreiter	3.456/102	2.043/77	1.413/25
Überschreiter in %	66,5%/55,4%	69,3%/57,9%	62,7%/49,0%

# **Detailergebnisse**

**Fahrtrichtung  
Lebring (Süden)**

### 9.1 Allgemeine Informationen

Ortsname: Wildon  
Straße: Am Bahnhof 4  
Straßenkm.:  
**Richtung: Lebring (Süden)**  
**Zeitraum: Fr. 14.09.18 (00:00) - Do. 20.09.18 (23:59)**  
Limit PKW: 50 km/h  
Limit LKW: 50 km/h

### 9.2 Frequenzen

Kfz Typ	Anzahl	Prozent
PKW	17.671	97%
Schwerverkehr	463	3%
	<b>18.134</b>	<b>100%</b>

#### Frequenz pro Stunde:

Zeitraum	Anzahl	Prozent	kumuliert
00:00 - 00:59	59	0,3%	0,3%
01:00 - 01:59	38	0,2%	0,5%
02:00 - 02:59	34	0,2%	0,7%
03:00 - 03:59	39	0,2%	0,9%
04:00 - 04:59	104	0,6%	1,5%
05:00 - 05:59	371	2,0%	3,6%
06:00 - 06:59	927	5,1%	8,7%
07:00 - 07:59	1.100	6,1%	14,7%
08:00 - 08:59	1.049	5,8%	20,5%
09:00 - 09:59	1.075	5,9%	26,4%
10:00 - 10:59	1.084	6,0%	32,4%
11:00 - 11:59	1.126	6,2%	38,6%
12:00 - 12:59	1.126	6,2%	44,8%
13:00 - 13:59	1.216	6,7%	51,5%
14:00 - 14:59	1.386	7,6%	59,2%
15:00 - 15:59	1.478	8,2%	67,3%
16:00 - 16:59	<b>1.572</b>	8,7%	76,0%
17:00 - 17:59	1.500	8,3%	84,3%
18:00 - 18:59	1.054	5,8%	90,1%
19:00 - 19:59	700	3,9%	94,0%
20:00 - 20:59	418	2,3%	96,3%
21:00 - 21:59	310	1,7%	98,0%
22:00 - 22:59	253	1,4%	99,4%
23:00 - 23:59	115	0,6%	100,0%
	<b>18.134</b>	<b>100%</b>	<b>100%</b>

Max. / Stunde	Gesamt
Zeitraum	16:15 - 17:15
Fahrzeuge	1.580

Frequenz freifahrender Fahrzeuge pro Geschwindigkeitsklasse:

von - bis (km/h)	Anzahl	Prozent	kumuliert
00 - 10	12	0,1%	0,1%
11 - 20	46	0,4%	0,6%
21 - 30	135	1,3%	1,9%
31 - 40	816	7,9%	9,8%
41 - 50	1.879	18,3%	28,1%
51 - 60	3.719	36,2%	64,2%
61 - 70	2.534	24,6%	88,9%
71 - 80	888	8,6%	97,5%
81 - 90	199	1,9%	99,4%
91 - 100	44	0,4%	99,9%
101 - 110	10	0,1%	100,0%
111 - 120	4	0,0%	100,0%
121 - 130	0	0,0%	100,0%
> 130	0	0,0%	100,0%
	<b>10.286</b>	<b>100%</b>	<b>100%</b>

Freifahrend = freie Geschwindigkeitswahl möglich (kein vorausfahrendes Fahrzeug, Zeitlücke > 8 sek.)

**9.3 Geschwindigkeiten**

	Gesamt	Freifahrend	Kolonne
Anzahl PKW	17.671	9.951	7.720
Anzahl SV	463	335	128
V <sub>ERLAUBT</sub> (PKW/LKW)	50/50		
V <sub>MIN</sub>	8	8	8
V <sub>MAX</sub>	120	118	120
V <sub>MITTEL</sub>	55	56	54
Standardabweichung	12	12	12
V <sub>85</sub>	67	68	65
Überschreiter	12.568/207	7.241/157	5.327/50
Überschreiter in %	71,1%/44,7%	72,8%/46,9%	69,0%/39,1%

### 10.1 Allgemeine Informationen

Ortsname: Wildon  
Straße: Am Bahnhof 4  
Straßenkm.:  
**Richtung: Lebring (Süden)**  
**Zeitraum: Fr. 14.09.18 (00:00-23:59)**  
Limit PKW: 50 km/h  
Limit LKW: 50 km/h

### 10.2 Frequenzen

Kfz Typ	Anzahl	Prozent
PKW	3.282	96%
Schwerverkehr	141	4%
	<b>3.423</b>	<b>100%</b>

#### Frequenz pro Stunde:

Zeitraum	Anzahl	Prozent	kumuliert
00:00 - 00:59	7	0,2%	0,2%
01:00 - 01:59	3	0,1%	0,3%
02:00 - 02:59	3	0,1%	0,4%
03:00 - 03:59	4	0,1%	0,5%
04:00 - 04:59	14	0,4%	0,9%
05:00 - 05:59	54	1,6%	2,5%
06:00 - 06:59	169	4,9%	7,4%
07:00 - 07:59	214	6,3%	13,7%
08:00 - 08:59	195	5,7%	19,4%
09:00 - 09:59	197	5,8%	25,1%
10:00 - 10:59	195	5,7%	30,8%
11:00 - 11:59	154	4,5%	35,3%
12:00 - 12:59	178	5,2%	40,5%
13:00 - 13:59	232	6,8%	47,3%
14:00 - 14:59	253	7,4%	54,7%
15:00 - 15:59	292	8,5%	63,2%
16:00 - 16:59	<b>386</b>	<b>11,3%</b>	<b>74,5%</b>
17:00 - 17:59	329	9,6%	84,1%
18:00 - 18:59	214	6,3%	90,4%
19:00 - 19:59	104	3,0%	93,4%
20:00 - 20:59	65	1,9%	95,3%
21:00 - 21:59	72	2,1%	97,4%
22:00 - 22:59	57	1,7%	99,1%
23:00 - 23:59	32	0,9%	100,0%
	<b>3.423</b>	<b>100%</b>	<b>100%</b>

Max. / Stunde	Gesamt
Zeitraum	16:00 - 17:00
Fahrzeuge	386

Frequenz freifahrender Fahrzeuge pro Geschwindigkeitsklasse:

von - bis (km/h)	Anzahl	Prozent	kumuliert
00 - 10	11	0,7%	0,7%
11 - 20	22	1,4%	2,1%
21 - 30	16	1,0%	3,1%
31 - 40	131	8,2%	11,3%
41 - 50	311	19,5%	30,8%
51 - 60	603	37,9%	68,7%
61 - 70	358	22,5%	91,2%
71 - 80	110	6,9%	98,1%
81 - 90	27	1,7%	99,8%
91 - 100	3	0,2%	100,0%
101 - 110	0	0,0%	100,0%
111 - 120	0	0,0%	100,0%
121 - 130	0	0,0%	100,0%
> 130	0	0,0%	100,0%
	<b>1.592</b>	<b>100%</b>	<b>100%</b>

Freifahrend = freie Geschwindigkeitswahl möglich (kein vorausfahrendes Fahrzeug, Zeitlücke > 8 sek.)

**10.3 Geschwindigkeiten**

	Gesamt	Freifahrend	Kolonne
Anzahl PKW	3.282	1.520	1.762
Anzahl SV	141	72	69
V <sub>ERLAUBT</sub> (PKW/LKW)	50/50		
V <sub>MIN</sub>	8	8	8
V <sub>MAX</sub>	93	93	86
V <sub>MITTEL</sub>	53	55	52
Standardabweichung	14	13	15
V <sub>85</sub>	66	67	65
Überschreiter	2.267/43	1.074/27	1.193/16
Überschreiter in %	69,1%/30,5%	70,7%/37,5%	67,7%/23,2%

### 11.1 Allgemeine Informationen

Ortsname: Wildon  
Straße: Am Bahnhof 4  
Straßenkm.:  
**Richtung: Lebring (Süden)**  
**Zeitraum: Sa. 15.09.18 (00:00-23:59)**  
Limit PKW: 50 km/h  
Limit LKW: 50 km/h

### 11.2 Frequenzen

Kfz Typ	Anzahl	Prozent
PKW	2.093	100%
Schwerverkehr	9	0%
	<b>2.102</b>	<b>100%</b>

#### Frequenz pro Stunde:

Zeitraum	Anzahl	Prozent	kumuliert
00:00 - 00:59	13	0,6%	0,6%
01:00 - 01:59	12	0,6%	1,2%
02:00 - 02:59	6	0,3%	1,5%
03:00 - 03:59	5	0,2%	1,7%
04:00 - 04:59	9	0,4%	2,1%
05:00 - 05:59	24	1,1%	3,3%
06:00 - 06:59	43	2,0%	5,3%
07:00 - 07:59	65	3,1%	8,4%
08:00 - 08:59	128	6,1%	14,5%
09:00 - 09:59	156	7,4%	21,9%
10:00 - 10:59	145	6,9%	28,8%
11:00 - 11:59	<b>194</b>	<b>9,2%</b>	<b>38,1%</b>
12:00 - 12:59	149	7,1%	45,1%
13:00 - 13:59	190	9,0%	54,2%
14:00 - 14:59	158	7,5%	61,7%
15:00 - 15:59	156	7,4%	69,1%
16:00 - 16:59	134	6,4%	75,5%
17:00 - 17:59	113	5,4%	80,9%
18:00 - 18:59	142	6,8%	87,6%
19:00 - 19:59	88	4,2%	91,8%
20:00 - 20:59	64	3,0%	94,9%
21:00 - 21:59	48	2,3%	97,1%
22:00 - 22:59	40	1,9%	99,0%
23:00 - 23:59	20	1,0%	100,0%
	<b>2.102</b>	<b>100%</b>	<b>100%</b>

Max. / Stunde	Gesamt
Zeitraum	11:00 - 12:00
Fahrzeuge	194

Frequenz freifahrender Fahrzeuge pro Geschwindigkeitsklasse:

von - bis (km/h)	Anzahl	Prozent	kumuliert
00 - 10	0	0,0%	0,0%
11 - 20	4	0,3%	0,3%
21 - 30	14	1,0%	1,3%
31 - 40	81	6,0%	7,3%
41 - 50	188	13,9%	21,2%
51 - 60	495	36,6%	57,9%
61 - 70	376	27,8%	85,7%
71 - 80	152	11,3%	97,0%
81 - 90	31	2,3%	99,3%
91 - 100	6	0,4%	99,7%
101 - 110	2	0,1%	99,9%
111 - 120	2	0,1%	100,0%
121 - 130	0	0,0%	100,0%
> 130	0	0,0%	100,0%
	<b>1.351</b>	<b>100%</b>	<b>100%</b>

Freifahrend = freie Geschwindigkeitswahl möglich (kein vorausfahrendes Fahrzeug, Zeitlücke > 8 sek.)

**11.3 Geschwindigkeiten**

	Gesamt	Freifahrend	Kolonne
Anzahl PKW	2.093	1.344	749
Anzahl SV	9	7	2
V <sub>ERLAUBT</sub> (PKW/LKW)	50/50		
V <sub>MIN</sub>	10	11	10
V <sub>MAX</sub>	120	118	120
V <sub>MITTEL</sub>	58	58	57
Standardabweichung	11	12	10
V <sub>85</sub>	68	70	66
Überschreiter	1.647/5	1.060/4	587/1
Überschreiter in %	78,7%/55,6%	78,9%/57,1%	78,4%/50,0%



### 12.1 Allgemeine Informationen

Ortsname: Wildon  
Straße: Am Bahnhof 4  
Straßenkm.:  
**Richtung: Lebring (Süden)**  
**Zeitraum: So. 16.09.18 (00:00-23:59)**  
Limit PKW: 50 km/h  
Limit LKW: 50 km/h

### 12.2 Frequenzen

Kfz Typ	Anzahl	Prozent
PKW	1.701	100%
Schwerverkehr	6	0%
	<b>1.707</b>	<b>100%</b>

#### Frequenz pro Stunde:

Zeitraum	Anzahl	Prozent	kumuliert
00:00 - 00:59	18	1,1%	1,1%
01:00 - 01:59	5	0,3%	1,3%
02:00 - 02:59	15	0,9%	2,2%
03:00 - 03:59	7	0,4%	2,6%
04:00 - 04:59	7	0,4%	3,0%
05:00 - 05:59	13	0,8%	3,8%
06:00 - 06:59	22	1,3%	5,1%
07:00 - 07:59	28	1,6%	6,7%
08:00 - 08:59	65	3,8%	10,5%
09:00 - 09:59	101	5,9%	16,5%
10:00 - 10:59	148	8,7%	25,1%
11:00 - 11:59	<b>157</b>	9,2%	34,3%
12:00 - 12:59	153	9,0%	43,3%
13:00 - 13:59	126	7,4%	50,7%
14:00 - 14:59	145	8,5%	59,2%
15:00 - 15:59	129	7,6%	66,7%
16:00 - 16:59	122	7,1%	73,9%
17:00 - 17:59	124	7,3%	81,1%
18:00 - 18:59	116	6,8%	87,9%
19:00 - 19:59	90	5,3%	93,2%
20:00 - 20:59	58	3,4%	96,6%
21:00 - 21:59	38	2,2%	98,8%
22:00 - 22:59	14	0,8%	99,6%
23:00 - 23:59	6	0,4%	100,0%
	<b>1.707</b>	<b>100%</b>	<b>100%</b>

Max. / Stunde	Gesamt
Zeitraum	11:30 - 12:30
Fahrzeuge	171

Frequenz freifahrender Fahrzeuge pro Geschwindigkeitsklasse:

von - bis (km/h)	Anzahl	Prozent	kumuliert
00 - 10	0	0,0%	0,0%
11 - 20	5	0,4%	0,4%
21 - 30	10	0,8%	1,3%
31 - 40	75	6,3%	7,6%
41 - 50	177	15,0%	22,6%
51 - 60	415	35,1%	57,7%
61 - 70	309	26,1%	83,8%
71 - 80	139	11,7%	95,5%
81 - 90	37	3,1%	98,6%
91 - 100	11	0,9%	99,6%
101 - 110	3	0,3%	99,8%
111 - 120	2	0,2%	100,0%
121 - 130	0	0,0%	100,0%
> 130	0	0,0%	100,0%
	<b>1.183</b>	<b>100%</b>	<b>100%</b>

Freifahrend = freie Geschwindigkeitswahl möglich (kein vorausfahrendes Fahrzeug, Zeitlücke > 8 sek.)

**12.3 Geschwindigkeiten**

	Gesamt	Freifahrend	Kolonne
Anzahl PKW	1.701	1.179	522
Anzahl SV	6	4	2
V <sub>ERLAUBT</sub> (PKW/LKW)	50/50		
V <sub>MIN</sub>	8	12	8
V <sub>MAX</sub>	115	115	97
V <sub>MITTEL</sub>	58	59	58
Standardabweichung	12	13	11
V <sub>85</sub>	70	71	68
Überschreiter	1.310/5	913/3	397/2
Überschreiter in %	77,0%/83,3%	77,4%/75,0%	76,1%/100,0%

### 13.1 Allgemeine Informationen

Ortsname: Wildon  
Straße: Am Bahnhof 4  
Straßenkm.:  
**Richtung: Lebring (Süden)**  
**Zeitraum: Mo. 17.09.18 (00:00-23:59)**  
Limit PKW: 50 km/h  
Limit LKW: 50 km/h

### 13.2 Frequenzen

Kfz Typ	Anzahl	Prozent
PKW	2.618	97%
Schwerverkehr	77	3%
	<b>2.695</b>	<b>100%</b>

#### Frequenz pro Stunde:

Zeitraum	Anzahl	Prozent	kumuliert
00:00 - 00:59	2	0,1%	0,1%
01:00 - 01:59	2	0,1%	0,1%
02:00 - 02:59	5	0,2%	0,3%
03:00 - 03:59	6	0,2%	0,6%
04:00 - 04:59	21	0,8%	1,3%
05:00 - 05:59	69	2,6%	3,9%
06:00 - 06:59	172	6,4%	10,3%
07:00 - 07:59	189	7,0%	17,3%
08:00 - 08:59	158	5,9%	23,2%
09:00 - 09:59	176	6,5%	29,7%
10:00 - 10:59	157	5,8%	35,5%
11:00 - 11:59	160	5,9%	41,4%
12:00 - 12:59	164	6,1%	47,5%
13:00 - 13:59	180	6,7%	54,2%
14:00 - 14:59	187	6,9%	61,2%
15:00 - 15:59	224	8,3%	69,5%
16:00 - 16:59	<b>239</b>	8,9%	78,3%
17:00 - 17:59	219	8,1%	86,5%
18:00 - 18:59	135	5,0%	91,5%
19:00 - 19:59	100	3,7%	95,2%
20:00 - 20:59	54	2,0%	97,2%
21:00 - 21:59	29	1,1%	98,3%
22:00 - 22:59	36	1,3%	99,6%
23:00 - 23:59	11	0,4%	100,0%
	<b>2.695</b>	<b>100%</b>	<b>100%</b>

Max. / Stunde	Gesamt
Zeitraum	15:30 - 16:30
Fahrzeuge	246

Frequenz freifahrender Fahrzeuge pro Geschwindigkeitsklasse:

von - bis (km/h)	Anzahl	Prozent	kumuliert
00 - 10	0	0,0%	0,0%
11 - 20	5	0,3%	0,3%
21 - 30	24	1,6%	1,9%
31 - 40	136	8,9%	10,8%
41 - 50	265	17,3%	28,1%
51 - 60	556	36,3%	64,4%
61 - 70	397	25,9%	90,3%
71 - 80	114	7,4%	97,8%
81 - 90	27	1,8%	99,5%
91 - 100	5	0,3%	99,9%
101 - 110	2	0,1%	100,0%
111 - 120	0	0,0%	100,0%
121 - 130	0	0,0%	100,0%
> 130	0	0,0%	100,0%
	<b>1.531</b>	<b>100%</b>	<b>100%</b>

Freifahrend = freie Geschwindigkeitswahl möglich (kein vorausfahrendes Fahrzeug, Zeitlücke > 8 sek.)

**13.3 Geschwindigkeiten**

	Gesamt	Freifahrend	Kolonne
Anzahl PKW	2.618	1.466	1.152
Anzahl SV	77	65	12
V <sub>ERLAUBT</sub> (PKW/LKW)	50/50		
V <sub>MIN</sub>	14	16	14
V <sub>MAX</sub>	106	106	87
V <sub>MITTEL</sub>	55	56	54
Standardabweichung	11	12	11
V <sub>85</sub>	66	67	65
Überschreiter	1.862/47	1.060/41	802/6
Überschreiter in %	71,1%/61,0%	72,3%/63,1%	69,6%/50,0%

#### 14.1 Allgemeine Informationen

Ortsname: Wildon  
Straße: Am Bahnhof 4  
Straßenkm.:  
**Richtung: Lebring (Süden)**  
**Zeitraum: Di. 18.09.18 (00:00-23:59)**  
Limit PKW: 50 km/h  
Limit LKW: 50 km/h

#### 14.2 Frequenzen

Kfz Typ	Anzahl	Prozent
PKW	2.571	97%
Schwerverkehr	76	3%
	<b>2.647</b>	<b>100%</b>

#### Frequenz pro Stunde:

Zeitraum	Anzahl	Prozent	kumuliert
00:00 - 00:59	5	0,2%	0,2%
01:00 - 01:59	4	0,2%	0,3%
02:00 - 02:59	2	0,1%	0,4%
03:00 - 03:59	8	0,3%	0,7%
04:00 - 04:59	18	0,7%	1,4%
05:00 - 05:59	74	2,8%	4,2%
06:00 - 06:59	165	6,2%	10,4%
07:00 - 07:59	192	7,3%	17,7%
08:00 - 08:59	162	6,1%	23,8%
09:00 - 09:59	141	5,3%	29,1%
10:00 - 10:59	140	5,3%	34,4%
11:00 - 11:59	158	6,0%	40,4%
12:00 - 12:59	163	6,2%	46,5%
13:00 - 13:59	169	6,4%	52,9%
14:00 - 14:59	208	7,9%	60,8%
15:00 - 15:59	215	8,1%	68,9%
16:00 - 16:59	<b>234</b>	8,8%	77,7%
17:00 - 17:59	216	8,2%	85,9%
18:00 - 18:59	138	5,2%	91,1%
19:00 - 19:59	107	4,0%	95,2%
20:00 - 20:59	58	2,2%	97,4%
21:00 - 21:59	29	1,1%	98,5%
22:00 - 22:59	26	1,0%	99,4%
23:00 - 23:59	15	0,6%	100,0%
	<b>2.647</b>	<b>100%</b>	<b>100%</b>

Max. / Stunde	Gesamt
Zeitraum	15:30 - 16:30
Fahrzeuge	247

Frequenz freifahrender Fahrzeuge pro Geschwindigkeitsklasse:

von - bis (km/h)	Anzahl	Prozent	kumuliert
00 - 10	0	0,0%	0,0%
11 - 20	4	0,3%	0,3%
21 - 30	30	2,0%	2,2%
31 - 40	110	7,3%	9,5%
41 - 50	306	20,2%	29,7%
51 - 60	524	34,6%	64,2%
61 - 70	389	25,7%	89,9%
71 - 80	117	7,7%	97,6%
81 - 90	28	1,8%	99,5%
91 - 100	6	0,4%	99,9%
101 - 110	2	0,1%	100,0%
111 - 120	0	0,0%	100,0%
121 - 130	0	0,0%	100,0%
> 130	0	0,0%	100,0%
	<b>1.516</b>	<b>100%</b>	<b>100%</b>

Freifahrend = freie Geschwindigkeitswahl möglich (kein vorausfahrendes Fahrzeug, Zeitlücke > 8 sek.)

**14.3 Geschwindigkeiten**

	Gesamt	Freifahrend	Kolonne
Anzahl PKW	2.571	1.453	1.118
Anzahl SV	76	63	13
V <sub>ERLAUBT</sub> (PKW/LKW)	50/50		
V <sub>MIN</sub>	12	12	21
V <sub>MAX</sub>	107	104	107
V <sub>MITTEL</sub>	55	56	54
Standardabweichung	11	12	10
V <sub>85</sub>	66	68	64
Überschreiter	1.773/35	1.040/26	733/9
Überschreiter in %	69,0%/46,1%	71,6%/41,3%	65,6%/69,2%

### 15.1 Allgemeine Informationen

Ortsname: Wildon  
Straße: Am Bahnhof 4  
Straßenkm.:  
**Richtung: Lebring (Süden)**  
**Zeitraum: Mi. 19.09.18 (00:00-23:59)**  
Limit PKW: 50 km/h  
Limit LKW: 50 km/h

### 15.2 Frequenzen

Kfz Typ	Anzahl	Prozent
PKW	2.711	97%
Schwerverkehr	88	3%
	<b>2.799</b>	<b>100%</b>

#### Frequenz pro Stunde:

Zeitraum	Anzahl	Prozent	kumuliert
00:00 - 00:59	9	0,3%	0,3%
01:00 - 01:59	8	0,3%	0,6%
02:00 - 02:59	1	0,0%	0,6%
03:00 - 03:59	6	0,2%	0,9%
04:00 - 04:59	19	0,7%	1,5%
05:00 - 05:59	73	2,6%	4,1%
06:00 - 06:59	170	6,1%	10,2%
07:00 - 07:59	212	7,6%	17,8%
08:00 - 08:59	196	7,0%	24,8%
09:00 - 09:59	150	5,4%	30,2%
10:00 - 10:59	138	4,9%	35,1%
11:00 - 11:59	154	5,5%	40,6%
12:00 - 12:59	157	5,6%	46,2%
13:00 - 13:59	160	5,7%	51,9%
14:00 - 14:59	216	7,7%	59,6%
15:00 - 15:59	244	8,7%	68,3%
16:00 - 16:59	221	7,9%	76,2%
17:00 - 17:59	<b>245</b>	8,8%	85,0%
18:00 - 18:59	156	5,6%	90,6%
19:00 - 19:59	102	3,6%	94,2%
20:00 - 20:59	60	2,1%	96,4%
21:00 - 21:59	43	1,5%	97,9%
22:00 - 22:59	43	1,5%	99,4%
23:00 - 23:59	16	0,6%	100,0%
	<b>2.799</b>	<b>100%</b>	<b>100%</b>

Max. / Stunde	Gesamt
Zeitraum	16:30 - 17:30
Fahrzeuge	257

Frequenz freifahrender Fahrzeuge pro Geschwindigkeitsklasse:

von - bis (km/h)	Anzahl	Prozent	kumuliert
00 - 10	1	0,1%	0,1%
11 - 20	2	0,1%	0,2%
21 - 30	24	1,5%	1,7%
31 - 40	148	9,4%	11,1%
41 - 50	346	21,9%	33,0%
51 - 60	556	35,2%	68,1%
61 - 70	340	21,5%	89,6%
71 - 80	134	8,5%	98,1%
81 - 90	23	1,5%	99,6%
91 - 100	7	0,4%	100,0%
101 - 110	0	0,0%	100,0%
111 - 120	0	0,0%	100,0%
121 - 130	0	0,0%	100,0%
> 130	0	0,0%	100,0%
	<b>1.581</b>	<b>100%</b>	<b>100%</b>

Freifahrend = freie Geschwindigkeitswahl möglich (kein vorausfahrendes Fahrzeug, Zeitlücke > 8 sek.)

**15.3 Geschwindigkeiten**

	Gesamt	Freifahrend	Kolonne
Anzahl PKW	2.711	1.505	1.206
Anzahl SV	88	76	12
V <sub>ERLAUBT</sub> (PKW/LKW)	50/50		
V <sub>MIN</sub>	9	9	19
V <sub>MAX</sub>	101	99	101
V <sub>MITTEL</sub>	55	55	54
Standardabweichung	11	12	10
V <sub>85</sub>	66	68	64
Überschreiter	1.817/38	1.028/32	789/6
Überschreiter in %	67,0%/43,2%	68,3%/42,1%	65,4%/50,0%



### 16.1 Allgemeine Informationen

Ortsname: Wildon  
Straße: Am Bahnhof 4  
Straßenkm.:  
**Richtung: Lebring (Süden)**  
**Zeitraum: Do. 20.09.18 (00:00-23:59)**  
Limit PKW: 50 km/h  
Limit LKW: 50 km/h

### 16.2 Frequenzen

Kfz Typ	Anzahl	Prozent
PKW	2.695	98%
Schwerverkehr	66	2%
	<b>2.761</b>	<b>100%</b>

#### Frequenz pro Stunde:

Zeitraum	Anzahl	Prozent	kumuliert
00:00 - 00:59	5	0,2%	0,2%
01:00 - 01:59	4	0,1%	0,3%
02:00 - 02:59	2	0,1%	0,4%
03:00 - 03:59	3	0,1%	0,5%
04:00 - 04:59	16	0,6%	1,1%
05:00 - 05:59	64	2,3%	3,4%
06:00 - 06:59	186	6,7%	10,1%
07:00 - 07:59	200	7,2%	17,4%
08:00 - 08:59	145	5,3%	22,6%
09:00 - 09:59	154	5,6%	28,2%
10:00 - 10:59	161	5,8%	34,0%
11:00 - 11:59	149	5,4%	39,4%
12:00 - 12:59	162	5,9%	45,3%
13:00 - 13:59	159	5,8%	51,1%
14:00 - 14:59	219	7,9%	59,0%
15:00 - 15:59	218	7,9%	66,9%
16:00 - 16:59	236	8,5%	75,4%
17:00 - 17:59	<b>254</b>	9,2%	84,6%
18:00 - 18:59	153	5,5%	90,2%
19:00 - 19:59	109	3,9%	94,1%
20:00 - 20:59	59	2,1%	96,3%
21:00 - 21:59	51	1,8%	98,1%
22:00 - 22:59	37	1,3%	99,5%
23:00 - 23:59	15	0,5%	100,0%
	<b>2.761</b>	<b>100%</b>	<b>100%</b>

Max. / Stunde	Gesamt
Zeitraum	17:00 - 18:00
Fahrzeuge	254

Frequenz freifahrender Fahrzeuge pro Geschwindigkeitsklasse:

von - bis (km/h)	Anzahl	Prozent	kumuliert
00 - 10	0	0,0%	0,0%
11 - 20	4	0,3%	0,3%
21 - 30	17	1,1%	1,4%
31 - 40	135	8,8%	10,2%
41 - 50	286	18,7%	28,9%
51 - 60	570	37,2%	66,1%
61 - 70	365	23,8%	89,9%
71 - 80	122	8,0%	97,8%
81 - 90	26	1,7%	99,5%
91 - 100	6	0,4%	99,9%
101 - 110	1	0,1%	100,0%
111 - 120	0	0,0%	100,0%
121 - 130	0	0,0%	100,0%
> 130	0	0,0%	100,0%
	<b>1.532</b>	<b>100%</b>	<b>100%</b>

Freifahrend = freie Geschwindigkeitswahl möglich (kein vorausfahrendes Fahrzeug, Zeitlücke > 8 sek.)

**16.3 Geschwindigkeiten**

	Gesamt	Freifahrend	Kolonne
Anzahl PKW	2.695	1.484	1.211
Anzahl SV	66	48	18
V <sub>ERLAUBT</sub> (PKW/LKW)	50/50		
V <sub>MIN</sub>	9	12	9
V <sub>MAX</sub>	106	106	90
V <sub>MITTEL</sub>	55	56	54
Standardabweichung	11	12	10
V <sub>85</sub>	66	67	64
Überschreiter	1.892/34	1.066/24	826/10
Überschreiter in %	70,2%/51,5%	71,8%/50,0%	68,2%/55,6%

# **Detailergebnisse**

## **Fahrtrichtung Wildon (Norden)**

### 17.1 Allgemeine Informationen

Ortsname: Wildon  
Straße: Am Bahnhof 4  
Straßenkm.:  
**Richtung: Wildon (Norden)**  
**Zeitraum: Fr. 14.09.18 (00:00) - Do. 20.09.18 (23:59)**  
Limit PKW: 50 km/h  
Limit LKW: 50 km/h

### 17.2 Frequenzen

Kfz Typ	Anzahl	Prozent
PKW	16.733	95%
Schwerverkehr	790	5%
	<b>17.523</b>	<b>100%</b>

#### Frequenz pro Stunde:

Zeitraum	Anzahl	Prozent	kumuliert
00:00 - 00:59	64	0,4%	0,4%
01:00 - 01:59	40	0,2%	0,6%
02:00 - 02:59	40	0,2%	0,8%
03:00 - 03:59	28	0,2%	1,0%
04:00 - 04:59	117	0,7%	1,6%
05:00 - 05:59	461	2,6%	4,3%
06:00 - 06:59	1.183	6,8%	11,0%
07:00 - 07:59	1.229	7,0%	18,0%
08:00 - 08:59	904	5,2%	23,2%
09:00 - 09:59	915	5,2%	28,4%
10:00 - 10:59	945	5,4%	33,8%
11:00 - 11:59	1.074	6,1%	39,9%
12:00 - 12:59	1.086	6,2%	46,1%
13:00 - 13:59	1.179	6,7%	52,9%
14:00 - 14:59	1.188	6,8%	59,7%
15:00 - 15:59	1.189	6,8%	66,4%
16:00 - 16:59	<b>1.477</b>	8,4%	74,9%
17:00 - 17:59	1.344	7,7%	82,5%
18:00 - 18:59	1.084	6,2%	88,7%
19:00 - 19:59	776	4,4%	93,2%
20:00 - 20:59	498	2,8%	96,0%
21:00 - 21:59	395	2,3%	98,2%
22:00 - 22:59	213	1,2%	99,5%
23:00 - 23:59	94	0,5%	100,0%
	<b>17.523</b>	<b>100%</b>	<b>100%</b>

Max. / Stunde	Gesamt
Zeitraum	16:00 - 17:00
Fahrzeuge	1.477

Frequenz freifahrender Fahrzeuge pro Geschwindigkeitsklasse:

von - bis (km/h)	Anzahl	Prozent	kumuliert
00 - 10	10	0,1%	0,1%
11 - 20	52	0,5%	0,6%
21 - 30	136	1,3%	1,9%
31 - 40	737	7,2%	9,1%
41 - 50	1.942	19,0%	28,1%
51 - 60	4.299	42,0%	70,2%
61 - 70	2.284	22,3%	92,5%
71 - 80	635	6,2%	98,7%
81 - 90	102	1,0%	99,7%
91 - 100	24	0,2%	99,9%
101 - 110	2	0,0%	100,0%
111 - 120	4	0,0%	100,0%
121 - 130	0	0,0%	100,0%
> 130	0	0,0%	100,0%
	<b>10.227</b>	<b>100%</b>	<b>100%</b>

Freifahrend = freie Geschwindigkeitswahl möglich (kein vorausfahrendes Fahrzeug, Zeitlücke > 8 sek.)

**17.3 Geschwindigkeiten**

	Gesamt	Freifahrend	Kolonne
Anzahl PKW	16.733	9.643	7.090
Anzahl SV	790	584	206
V <sub>ERLAUBT</sub> (PKW/LKW)	50/50		
V <sub>MIN</sub>	8	8	8
V <sub>MAX</sub>	116	116	107
V <sub>MITTEL</sub>	54	55	52
Standardabweichung	11	11	11
V <sub>85</sub>	65	66	62
Überschreiter	11.353/466	6.973/377	4.380/89
Überschreiter in %	67,8%/59,0%	72,3%/64,6%	61,8%/43,2%

### 18.1 Allgemeine Informationen

Ortsname: Wildon  
Straße: Am Bahnhof 4  
Straßenkm.:  
**Richtung: Wildon (Norden)**  
**Zeitraum: Fr. 14.09.18 (00:00-23:59)**  
Limit PKW: 50 km/h  
Limit LKW: 50 km/h

### 18.2 Frequenzen

Kfz Typ	Anzahl	Prozent
PKW	2.622	95%
Schwerverkehr	141	5%
	<b>2.763</b>	<b>100%</b>

#### Frequenz pro Stunde:

Zeitraum	Anzahl	Prozent	kumuliert
00:00 - 00:59	6	0,2%	0,2%
01:00 - 01:59	0	0,0%	0,2%
02:00 - 02:59	4	0,1%	0,4%
03:00 - 03:59	1	0,0%	0,4%
04:00 - 04:59	20	0,7%	1,1%
05:00 - 05:59	72	2,6%	3,7%
06:00 - 06:59	185	6,7%	10,4%
07:00 - 07:59	188	6,8%	17,2%
08:00 - 08:59	140	5,1%	22,3%
09:00 - 09:59	150	5,4%	27,7%
10:00 - 10:59	190	6,9%	34,6%
11:00 - 11:59	159	5,8%	40,4%
12:00 - 12:59	176	6,4%	46,7%
13:00 - 13:59	<b>223</b>	<b>8,1%</b>	<b>54,8%</b>
14:00 - 14:59	180	6,5%	61,3%
15:00 - 15:59	202	7,3%	68,6%
16:00 - 16:59	201	7,3%	75,9%
17:00 - 17:59	204	7,4%	83,3%
18:00 - 18:59	170	6,2%	89,4%
19:00 - 19:59	90	3,3%	92,7%
20:00 - 20:59	76	2,8%	95,4%
21:00 - 21:59	71	2,6%	98,0%
22:00 - 22:59	40	1,4%	99,5%
23:00 - 23:59	15	0,5%	100,0%
	<b>2.763</b>	<b>100%</b>	<b>100%</b>

Max. / Stunde	Gesamt
Zeitraum	12:45 - 13:45
Fahrzeuge	236

Frequenz freifahrender Fahrzeuge pro Geschwindigkeitsklasse:

von - bis (km/h)	Anzahl	Prozent	kumuliert
00 - 10	2	0,1%	0,1%
11 - 20	9	0,6%	0,7%
21 - 30	15	1,0%	1,7%
31 - 40	116	7,5%	9,2%
41 - 50	304	19,6%	28,8%
51 - 60	681	43,9%	72,7%
61 - 70	323	20,8%	93,5%
71 - 80	90	5,8%	99,3%
81 - 90	8	0,5%	99,8%
91 - 100	2	0,1%	99,9%
101 - 110	0	0,0%	99,9%
111 - 120	1	0,1%	100,0%
121 - 130	0	0,0%	100,0%
> 130	0	0,0%	100,0%
	<b>1.551</b>	<b>100%</b>	<b>100%</b>

Freifahrend = freie Geschwindigkeitswahl möglich (kein vorausfahrendes Fahrzeug, Zeitlücke > 8 sek.)

**18.3 Geschwindigkeiten**

	Gesamt	Freifahrend	Kolonne
Anzahl PKW	2.622	1.454	1.168
Anzahl SV	141	97	44
V <sub>ERLAUBT</sub> (PKW/LKW)	50/50		
V <sub>MIN</sub>	8	10	8
V <sub>MAX</sub>	111	111	107
V <sub>MITTEL</sub>	53	55	52
Standardabweichung	11	11	11
V <sub>85</sub>	64	65	61
Überschreiter	1.725/89	1.039/66	686/23
Überschreiter in %	65,8%/63,1%	71,5%/68,0%	58,7%/52,3%

### 19.1 Allgemeine Informationen

Ortsname: Wildon  
Straße: Am Bahnhof 4  
Straßenkm.:  
**Richtung: Wildon (Norden)**  
**Zeitraum: Sa. 15.09.18 (00:00-23:59)**  
Limit PKW: 50 km/h  
Limit LKW: 50 km/h

### 19.2 Frequenzen

Kfz Typ	Anzahl	Prozent
PKW	2.006	98%
Schwerverkehr	31	2%
	<b>2.037</b>	<b>100%</b>

#### Frequenz pro Stunde:

Zeitraum	Anzahl	Prozent	kumuliert
00:00 - 00:59	20	1,0%	1,0%
01:00 - 01:59	13	0,6%	1,6%
02:00 - 02:59	7	0,3%	2,0%
03:00 - 03:59	5	0,2%	2,2%
04:00 - 04:59	11	0,5%	2,7%
05:00 - 05:59	24	1,2%	3,9%
06:00 - 06:59	39	1,9%	5,8%
07:00 - 07:59	49	2,4%	8,2%
08:00 - 08:59	90	4,4%	12,7%
09:00 - 09:59	131	6,4%	19,1%
10:00 - 10:59	146	7,2%	26,3%
11:00 - 11:59	<b>159</b>	<b>7,8%</b>	<b>34,1%</b>
12:00 - 12:59	150	7,4%	41,4%
13:00 - 13:59	158	7,8%	49,2%
14:00 - 14:59	153	7,5%	56,7%
15:00 - 15:59	140	6,9%	63,6%
16:00 - 16:59	158	7,8%	71,3%
17:00 - 17:59	129	6,3%	77,7%
18:00 - 18:59	134	6,6%	84,2%
19:00 - 19:59	100	4,9%	89,2%
20:00 - 20:59	79	3,9%	93,0%
21:00 - 21:59	67	3,3%	96,3%
22:00 - 22:59	46	2,3%	98,6%
23:00 - 23:59	29	1,4%	100,0%
	<b>2.037</b>	<b>100%</b>	<b>100%</b>

Max. / Stunde	Gesamt
Zeitraum	10:30 - 11:30
Fahrzeuge	163



Frequenz freifahrender Fahrzeuge pro Geschwindigkeitsklasse:

von - bis (km/h)	Anzahl	Prozent	kumuliert
00 - 10	1	0,1%	0,1%
11 - 20	2	0,2%	0,2%
21 - 30	10	0,8%	1,0%
31 - 40	75	5,8%	6,8%
41 - 50	217	16,8%	23,6%
51 - 60	562	43,4%	67,0%
61 - 70	314	24,3%	91,3%
71 - 80	90	7,0%	98,2%
81 - 90	15	1,2%	99,4%
91 - 100	6	0,5%	99,8%
101 - 110	0	0,0%	99,8%
111 - 120	2	0,2%	100,0%
121 - 130	0	0,0%	100,0%
> 130	0	0,0%	100,0%
	<b>1.294</b>	<b>100%</b>	<b>100%</b>

Freifahrend = freie Geschwindigkeitswahl möglich (kein vorausfahrendes Fahrzeug, Zeitlücke > 8 sek.)

**19.3 Geschwindigkeiten**

	Gesamt	Freifahrend	Kolonne
Anzahl PKW	2.006	1.268	738
Anzahl SV	31	26	5
V <sub>ERLAUBT</sub> (PKW/LKW)	50/50		
V <sub>MIN</sub>	10	10	21
V <sub>MAX</sub>	116	116	104
V <sub>MITTEL</sub>	56	57	54
Standardabweichung	11	11	10
V <sub>85</sub>	66	67	64
Überschreiter	1.501/17	974/15	527/2
Überschreiter in %	74,8%/54,8%	76,8%/57,7%	71,4%/40,0%

## 20.1 Allgemeine Informationen

Ortsname: Wildon  
Straße: Am Bahnhof 4  
Straßenkm.:  
**Richtung: Wildon (Norden)**  
**Zeitraum: So. 16.09.18 (00:00-23:59)**  
Limit PKW: 50 km/h  
Limit LKW: 50 km/h

## 20.2 Frequenzen

Kfz Typ	Anzahl	Prozent
PKW	1.784	99%
Schwerverkehr	21	1%
	<b>1.805</b>	<b>100%</b>

### Frequenz pro Stunde:

Zeitraum	Anzahl	Prozent	kumuliert
00:00 - 00:59	15	0,8%	0,8%
01:00 - 01:59	13	0,7%	1,6%
02:00 - 02:59	15	0,8%	2,4%
03:00 - 03:59	11	0,6%	3,0%
04:00 - 04:59	9	0,5%	3,5%
05:00 - 05:59	20	1,1%	4,6%
06:00 - 06:59	25	1,4%	6,0%
07:00 - 07:59	33	1,8%	7,8%
08:00 - 08:59	65	3,6%	11,4%
09:00 - 09:59	78	4,3%	15,7%
10:00 - 10:59	88	4,9%	20,6%
11:00 - 11:59	110	6,1%	26,7%
12:00 - 12:59	131	7,3%	34,0%
13:00 - 13:59	98	5,4%	39,4%
14:00 - 14:59	160	8,9%	48,3%
15:00 - 15:59	140	7,8%	56,0%
16:00 - 16:59	<b>185</b>	10,2%	66,3%
17:00 - 17:59	181	10,0%	76,3%
18:00 - 18:59	156	8,6%	84,9%
19:00 - 19:59	125	6,9%	91,9%
20:00 - 20:59	70	3,9%	95,7%
21:00 - 21:59	47	2,6%	98,3%
22:00 - 22:59	24	1,3%	99,7%
23:00 - 23:59	6	0,3%	100,0%
	<b>1.805</b>	<b>100%</b>	<b>100%</b>

Max. / Stunde	Gesamt
Zeitraum	16:45 - 17:45
Fahrzeuge	198

Frequenz freifahrender Fahrzeuge pro Geschwindigkeitsklasse:

von - bis (km/h)	Anzahl	Prozent	kumuliert
00 - 10	1	0,1%	0,1%
11 - 20	0	0,0%	0,1%
21 - 30	12	1,0%	1,1%
31 - 40	48	4,1%	5,2%
41 - 50	170	14,5%	19,8%
51 - 60	508	43,5%	63,2%
61 - 70	315	26,9%	90,2%
71 - 80	94	8,0%	98,2%
81 - 90	14	1,2%	99,4%
91 - 100	6	0,5%	99,9%
101 - 110	0	0,0%	99,9%
111 - 120	1	0,1%	100,0%
121 - 130	0	0,0%	100,0%
> 130	0	0,0%	100,0%
	<b>1.169</b>	<b>100%</b>	<b>100%</b>

Freifahrend = freie Geschwindigkeitswahl möglich (kein vorausfahrendes Fahrzeug, Zeitlücke > 8 sek.)

**20.3 Geschwindigkeiten**

	Gesamt	Freifahrend	Kolonne
Anzahl PKW	1.784	1.151	633
Anzahl SV	21	18	3
V <sub>ERLAUBT</sub> (PKW/LKW)	50/50		
V <sub>MIN</sub>	8	8	13
V <sub>MAX</sub>	113	113	94
V <sub>MITTEL</sub>	57	58	56
Standardabweichung	10	10	10
V <sub>85</sub>	66	67	65
Überschreiter	1.427/13	927/11	500/2
Überschreiter in %	80,0%/61,9%	80,5%/61,1%	79,0%/66,7%

### 21.1 Allgemeine Informationen

Ortsname: Wildon  
Straße: Am Bahnhof 4  
Straßenkm.:  
**Richtung: Wildon (Norden)**  
**Zeitraum: Mo. 17.09.18 (00:00-23:59)**  
Limit PKW: 50 km/h  
Limit LKW: 50 km/h

### 21.2 Frequenzen

Kfz Typ	Anzahl	Prozent
PKW	2.801	95%
Schwerverkehr	163	5%
	<b>2.964</b>	<b>100%</b>

#### Frequenz pro Stunde:

Zeitraum	Anzahl	Prozent	kumuliert
00:00 - 00:59	10	0,3%	0,3%
01:00 - 01:59	7	0,2%	0,6%
02:00 - 02:59	5	0,2%	0,7%
03:00 - 03:59	7	0,2%	1,0%
04:00 - 04:59	24	0,8%	1,8%
05:00 - 05:59	89	3,0%	4,8%
06:00 - 06:59	305	10,3%	15,1%
07:00 - 07:59	<b>344</b>	<b>11,6%</b>	<b>26,7%</b>
08:00 - 08:59	187	6,3%	33,0%
09:00 - 09:59	169	5,7%	38,7%
10:00 - 10:59	130	4,4%	43,1%
11:00 - 11:59	188	6,3%	49,4%
12:00 - 12:59	162	5,5%	54,9%
13:00 - 13:59	171	5,8%	60,7%
14:00 - 14:59	166	5,6%	66,3%
15:00 - 15:59	170	5,7%	72,0%
16:00 - 16:59	221	7,5%	79,5%
17:00 - 17:59	196	6,6%	86,1%
18:00 - 18:59	163	5,5%	91,6%
19:00 - 19:59	101	3,4%	95,0%
20:00 - 20:59	62	2,1%	97,1%
21:00 - 21:59	51	1,7%	98,8%
22:00 - 22:59	28	0,9%	99,7%
23:00 - 23:59	8	0,3%	100,0%
	<b>2.964</b>	<b>100%</b>	<b>100%</b>

Max. / Stunde	Gesamt
Zeitraum	06:30 - 07:30
Fahrzeuge	369

Frequenz freifahrender Fahrzeuge pro Geschwindigkeitsklasse:

von - bis (km/h)	Anzahl	Prozent	kumuliert
00 - 10	3	0,2%	0,2%
11 - 20	13	0,8%	1,0%
21 - 30	32	2,0%	3,0%
31 - 40	113	7,1%	10,1%
41 - 50	284	17,8%	27,9%
51 - 60	679	42,6%	70,6%
61 - 70	345	21,7%	92,2%
71 - 80	99	6,2%	98,4%
81 - 90	20	1,3%	99,7%
91 - 100	4	0,3%	99,9%
101 - 110	1	0,1%	100,0%
111 - 120	0	0,0%	100,0%
121 - 130	0	0,0%	100,0%
> 130	0	0,0%	100,0%
	<b>1.593</b>	<b>100%</b>	<b>100%</b>

Freifahrend = freie Geschwindigkeitswahl möglich (kein vorausfahrendes Fahrzeug, Zeitlücke > 8 sek.)

**21.3 Geschwindigkeiten**

	Gesamt	Freifahrend	Kolonne
Anzahl PKW	2.801	1.479	1.322
Anzahl SV	163	114	49
V <sub>ERLAUBT</sub> (PKW/LKW)	50/50		
V <sub>MIN</sub>	9	9	10
V <sub>MAX</sub>	103	103	93
V <sub>MITTEL</sub>	54	55	52
Standardabweichung	12	12	12
V <sub>85</sub>	65	66	63
Überschreiter	1.895/93	1.072/76	823/17
Überschreiter in %	67,7%/57,1%	72,5%/66,7%	62,3%/34,7%

## 22.1 Allgemeine Informationen

Ortsname: Wildon  
Straße: Am Bahnhof 4  
Straßenkm.:  
**Richtung: Wildon (Norden)**  
**Zeitraum: Di. 18.09.18 (00:00-23:59)**  
Limit PKW: 50 km/h  
Limit LKW: 50 km/h

## 22.2 Frequenzen

Kfz Typ	Anzahl	Prozent
PKW	2.512	95%
Schwerverkehr	146	5%
	<b>2.658</b>	<b>100%</b>

### Frequenz pro Stunde:

Zeitraum	Anzahl	Prozent	kumuliert
00:00 - 00:59	4	0,2%	0,2%
01:00 - 01:59	4	0,2%	0,3%
02:00 - 02:59	3	0,1%	0,4%
03:00 - 03:59	0	0,0%	0,4%
04:00 - 04:59	18	0,7%	1,1%
05:00 - 05:59	81	3,0%	4,1%
06:00 - 06:59	<b>235</b>	<b>8,8%</b>	<b>13,0%</b>
07:00 - 07:59	222	8,4%	21,3%
08:00 - 08:59	143	5,4%	26,7%
09:00 - 09:59	116	4,4%	31,1%
10:00 - 10:59	117	4,4%	35,5%
11:00 - 11:59	151	5,7%	41,2%
12:00 - 12:59	166	6,2%	47,4%
13:00 - 13:59	181	6,8%	54,2%
14:00 - 14:59	171	6,4%	60,6%
15:00 - 15:59	171	6,4%	67,1%
16:00 - 16:59	230	8,7%	75,7%
17:00 - 17:59	210	7,9%	83,6%
18:00 - 18:59	164	6,2%	89,8%
19:00 - 19:59	113	4,3%	94,1%
20:00 - 20:59	67	2,5%	96,6%
21:00 - 21:59	55	2,1%	98,6%
22:00 - 22:59	25	0,9%	99,6%
23:00 - 23:59	11	0,4%	100,0%
	<b>2.658</b>	<b>100%</b>	<b>100%</b>

Max. / Stunde	Gesamt
Zeitraum	06:30 - 07:30
Fahrzeuge	259

Frequenz freifahrender Fahrzeuge pro Geschwindigkeitsklasse:

von - bis (km/h)	Anzahl	Prozent	kumuliert
00 - 10	1	0,1%	0,1%
11 - 20	7	0,5%	0,5%
21 - 30	21	1,4%	1,9%
31 - 40	132	8,6%	10,4%
41 - 50	293	19,0%	29,5%
51 - 60	606	39,3%	68,8%
61 - 70	354	23,0%	91,8%
71 - 80	100	6,5%	98,2%
81 - 90	24	1,6%	99,8%
91 - 100	2	0,1%	99,9%
101 - 110	1	0,1%	100,0%
111 - 120	0	0,0%	100,0%
121 - 130	0	0,0%	100,0%
> 130	0	0,0%	100,0%
	<b>1.541</b>	<b>100%</b>	<b>100%</b>

Freifahrend = freie Geschwindigkeitswahl möglich (kein vorausfahrendes Fahrzeug, Zeitlücke > 8 sek.)

**22.3 Geschwindigkeiten**

	Gesamt	Freifahrend	Kolonne
Anzahl PKW	2.512	1.429	1.083
Anzahl SV	146	112	34
V <sub>ERLAUBT</sub> (PKW/LKW)	50/50		
V <sub>MIN</sub>	9	9	9
V <sub>MAX</sub>	102	102	102
V <sub>MITTEL</sub>	54	55	52
Standardabweichung	11	12	11
V <sub>85</sub>	65	67	62
Überschreiter	1.679/94	1.009/78	670/16
Überschreiter in %	66,8%/64,4%	70,6%/69,6%	61,9%/47,1%

### 23.1 Allgemeine Informationen

Ortsname: Wildon  
Straße: Am Bahnhof 4  
Straßenkm.:  
**Richtung: Wildon (Norden)**  
**Zeitraum: Mi. 19.09.18 (00:00-23:59)**  
Limit PKW: 50 km/h  
Limit LKW: 50 km/h

### 23.2 Frequenzen

Kfz Typ	Anzahl	Prozent
PKW	2.503	94%
Schwerverkehr	170	6%
	<b>2.673</b>	<b>100%</b>

#### Frequenz pro Stunde:

Zeitraum	Anzahl	Prozent	kumuliert
00:00 - 00:59	4	0,1%	0,1%
01:00 - 01:59	1	0,0%	0,2%
02:00 - 02:59	3	0,1%	0,3%
03:00 - 03:59	3	0,1%	0,4%
04:00 - 04:59	18	0,7%	1,1%
05:00 - 05:59	83	3,1%	4,2%
06:00 - 06:59	197	7,4%	11,6%
07:00 - 07:59	191	7,1%	18,7%
08:00 - 08:59	137	5,1%	23,8%
09:00 - 09:59	142	5,3%	29,1%
10:00 - 10:59	137	5,1%	34,3%
11:00 - 11:59	158	5,9%	40,2%
12:00 - 12:59	148	5,5%	45,7%
13:00 - 13:59	176	6,6%	52,3%
14:00 - 14:59	193	7,2%	59,5%
15:00 - 15:59	201	7,5%	67,0%
16:00 - 16:59	<b>228</b>	8,5%	75,6%
17:00 - 17:59	223	8,3%	83,9%
18:00 - 18:59	149	5,6%	89,5%
19:00 - 19:59	119	4,5%	93,9%
20:00 - 20:59	75	2,8%	96,7%
21:00 - 21:59	48	1,8%	98,5%
22:00 - 22:59	26	1,0%	99,5%
23:00 - 23:59	13	0,5%	100,0%
	<b>2.673</b>	<b>100%</b>	<b>100%</b>

Max. / Stunde	Gesamt
Zeitraum	16:45 - 17:45
Fahrzeuge	230



Frequenz freifahrender Fahrzeuge pro Geschwindigkeitsklasse:

von - bis (km/h)	Anzahl	Prozent	kumuliert
00 - 10	2	0,1%	0,1%
11 - 20	9	0,6%	0,7%
21 - 30	21	1,4%	2,1%
31 - 40	119	7,8%	9,9%
41 - 50	326	21,3%	31,2%
51 - 60	654	42,7%	73,9%
61 - 70	298	19,5%	93,4%
71 - 80	92	6,0%	99,4%
81 - 90	8	0,5%	99,9%
91 - 100	1	0,1%	100,0%
101 - 110	0	0,0%	100,0%
111 - 120	0	0,0%	100,0%
121 - 130	0	0,0%	100,0%
> 130	0	0,0%	100,0%
	<b>1.530</b>	<b>100%</b>	<b>100%</b>

Freifahrend = freie Geschwindigkeitswahl möglich (kein vorausfahrendes Fahrzeug, Zeitlücke > 8 sek.)

**23.3 Geschwindigkeiten**

	Gesamt	Freifahrend	Kolonne
Anzahl PKW	2.503	1.398	1.105
Anzahl SV	170	132	38
V <sub>ERLAUBT</sub> (PKW/LKW)	50/50		
V <sub>MIN</sub>	8	8	9
V <sub>MAX</sub>	101	96	101
V <sub>MITTEL</sub>	53	54	51
Standardabweichung	11	11	11
V <sub>85</sub>	64	66	61
Überschreiter	1.562/92	975/78	587/14
Überschreiter in %	62,4%/54,1%	69,7%/59,1%	53,1%/36,8%

### 24.1 Allgemeine Informationen

Ortsname: Wildon  
Straße: Am Bahnhof 4  
Straßenkm.:  
**Richtung: Wildon (Norden)**  
**Zeitraum: Do. 20.09.18 (00:00-23:59)**  
Limit PKW: 50 km/h  
Limit LKW: 50 km/h

### 24.2 Frequenzen

Kfz Typ	Anzahl	Prozent
PKW	2.505	96%
Schwerverkehr	118	4%
	<b>2.623</b>	<b>100%</b>

#### Frequenz pro Stunde:

Zeitraum	Anzahl	Prozent	kumuliert
00:00 - 00:59	5	0,2%	0,2%
01:00 - 01:59	2	0,1%	0,3%
02:00 - 02:59	3	0,1%	0,4%
03:00 - 03:59	1	0,0%	0,4%
04:00 - 04:59	17	0,6%	1,1%
05:00 - 05:59	92	3,5%	4,6%
06:00 - 06:59	197	7,5%	12,1%
07:00 - 07:59	202	7,7%	19,8%
08:00 - 08:59	142	5,4%	25,2%
09:00 - 09:59	129	4,9%	30,1%
10:00 - 10:59	137	5,2%	35,3%
11:00 - 11:59	149	5,7%	41,0%
12:00 - 12:59	153	5,8%	46,9%
13:00 - 13:59	172	6,6%	53,4%
14:00 - 14:59	165	6,3%	59,7%
15:00 - 15:59	165	6,3%	66,0%
16:00 - 16:59	<b>254</b>	9,7%	75,7%
17:00 - 17:59	201	7,7%	83,3%
18:00 - 18:59	148	5,6%	89,0%
19:00 - 19:59	128	4,9%	93,9%
20:00 - 20:59	69	2,6%	96,5%
21:00 - 21:59	56	2,1%	98,6%
22:00 - 22:59	24	0,9%	99,5%
23:00 - 23:59	12	0,5%	100,0%
	<b>2.623</b>	<b>100%</b>	<b>100%</b>

Max. / Stunde	Gesamt
Zeitraum	16:00 - 17:00
Fahrzeuge	254

Frequenz freifahrender Fahrzeuge pro Geschwindigkeitsklasse:

von - bis (km/h)	Anzahl	Prozent	kumuliert
00 - 10	0	0,0%	0,0%
11 - 20	12	0,8%	0,8%
21 - 30	25	1,6%	2,4%
31 - 40	134	8,7%	11,0%
41 - 50	348	22,5%	33,5%
51 - 60	609	39,3%	72,8%
61 - 70	335	21,6%	94,4%
71 - 80	70	4,5%	99,0%
81 - 90	13	0,8%	99,8%
91 - 100	3	0,2%	100,0%
101 - 110	0	0,0%	100,0%
111 - 120	0	0,0%	100,0%
121 - 130	0	0,0%	100,0%
> 130	0	0,0%	100,0%
	<b>1.549</b>	<b>100%</b>	<b>100%</b>

Freifahrend = freie Geschwindigkeitswahl möglich (kein vorausfahrendes Fahrzeug, Zeitlücke > 8 sek.)

**24.3 Geschwindigkeiten**

	Gesamt	Freifahrend	Kolonne
Anzahl PKW	2.505	1.464	1.041
Anzahl SV	118	85	33
V <sub>ERLAUBT</sub> (PKW/LKW)	50/50		
V <sub>MIN</sub>	9	11	9
V <sub>MAX</sub>	94	94	86
V <sub>MITTEL</sub>	53	54	51
Standardabweichung	11	11	11
V <sub>85</sub>	63	64	61
Überschreiter	1.564/68	977/53	587/15
Überschreiter in %	62,4%/57,6%	66,7%/62,4%	56,4%/45,5%