

Geschwindigkeitsmessung, Verkehrszählung

Wildon

Oberer Markt 97

Freitag, 14. September 2018 00:00 Uhr bis
Donnerstag, 20. September 2018 23:59 Uhr

Erläuterungen

Die Verkehrszählung bzw. Geschwindigkeitsmessung erfolgt mittels Seitenradargerät, das am Straßenrand angebracht wird. Dabei wird der gesamte Fahrzeugverkehr im gewählten Zeitraum erfasst, wobei Fahrtrichtung, Länge und Geschwindigkeit der einzelnen Fahrzeuge erhoben werden. Die Auswertung der Daten beinhaltet neben der Tagesganglinie der Verkehrsmengen auch die verkehrstechnisch maßgeblichen Werte einer Geschwindigkeitsmessung, wie Mittelwert, 85%-Grenze, Maximalwert, etc. für beide Fahrtrichtungen.

Die Differenzierung der Fahrzeugklassen erfolgt über die gemessenen Fahrzeuglängen. Unterschieden wird zwischen Pkw und Schwerverkehr. Werte mit einer Länge unter 2m sind in der vorliegenden Auswertung nicht berücksichtigt. Beim Schwerverkehr sind auch Busse, Traktoren und ggf. auch Pkw mit Anhänger sowie knapp hintereinander fahrende Kfz inbegriffen.

Fotodokumentation

Richtung Wildon - Hauptplatz



Richtung Kalsdorf bei Graz



Seitenradarmessung

Messstandort: Wildon, Oberer Markt 97
 Untersuchungszeitraum: Fr. 14.09.18 (00:00) - Do. 20.09.18 (23:59)

Zul. Höchstgeschwindigkeit: PKW: 50 km/h
 LKW: 50 km/h

Ergebnisübersicht für beide Fahrrichtungen

Alle Kfz	Wildon, Oberer Markt 97 Querschnitt (Wildon (Osten)/Kalsdorf (Westen))				
	Anzahl Kfz	v Mittel [km/h]	v 85 [km/h]	v MAX [km/h]	Überschreiter [%]
Fr.14.09.18 (00:00-23:59)	8.884	43	51	79	16,0%
Sa.15.09.18 (00:00-23:59)	7.387	44	51	76	18,8%
So.16.09.18 (00:00-23:59)	5.573	44	51	78	18,3%
Mo.17.09.18 (00:00-23:59)	8.968	45	51	80	18,2%
Di.18.09.18 (00:00-23:59)	8.685	44	51	82	18,1%
Mi.19.09.18 (00:00-23:59)	8.832	43	51	93	16,5%
Do.20.09.18 (00:00-23:59)	8.984	43	51	85	16,1%
Gesamt	57.313	44	51	93	17,4%

Freifahrende Kfz*	Wildon, Oberer Markt 97 Querschnitt (Wildon (Osten)/Kalsdorf (Westen))				
	Anzahl Kfz	v Mittel [km/h]	v 85 [km/h]	v MAX [km/h]	Überschreiter [%]
Fr.14.09.18 (00:00-23:59)	3.720	45	52	71	20,7%
Sa.15.09.18 (00:00-23:59)	3.796	45	52	75	23,0%
So.16.09.18 (00:00-23:59)	3.125	45	52	78	21,7%
Mo.17.09.18 (00:00-23:59)	3.886	46	52	74	22,7%
Di.18.09.18 (00:00-23:59)	3.860	45	52	82	22,6%
Mi.19.09.18 (00:00-23:59)	3.831	45	52	93	22,1%
Do.20.09.18 (00:00-23:59)	3.847	45	52	81	21,2%
Gesamt	26.065	45	52	93	22,0%

Freifahrend = freie Geschwindigkeitswahl möglich (kein vorausfahrendes Fahrzeug, Zeitlücke > 8 sek.)

Ergebnisübersicht nach Fahrrichtungen getrennt: Alle Kfz

Alle Kfz	Wildon, Oberer Markt 97 Ri. Wildon (Osten)				
	Anzahl Kfz	v Mittel [km/h]	v 85 [km/h]	v MAX [km/h]	Überschreiter [%]
Fr.14.09.18 (00:00-23:59)	4.940	43	51	79	16,2%
Sa.15.09.18 (00:00-23:59)	3.813	44	51	76	19,4%
So.16.09.18 (00:00-23:59)	2.839	44	52	78	19,6%
Mo.17.09.18 (00:00-23:59)	4.551	45	52	80	20,3%
Di.18.09.18 (00:00-23:59)	4.510	44	51	82	18,6%
Mi.19.09.18 (00:00-23:59)	4.632	44	51	93	18,3%
Do.20.09.18 (00:00-23:59)	4.792	44	51	85	17,7%
Gesamt	30.077	44	51	93	18,5%

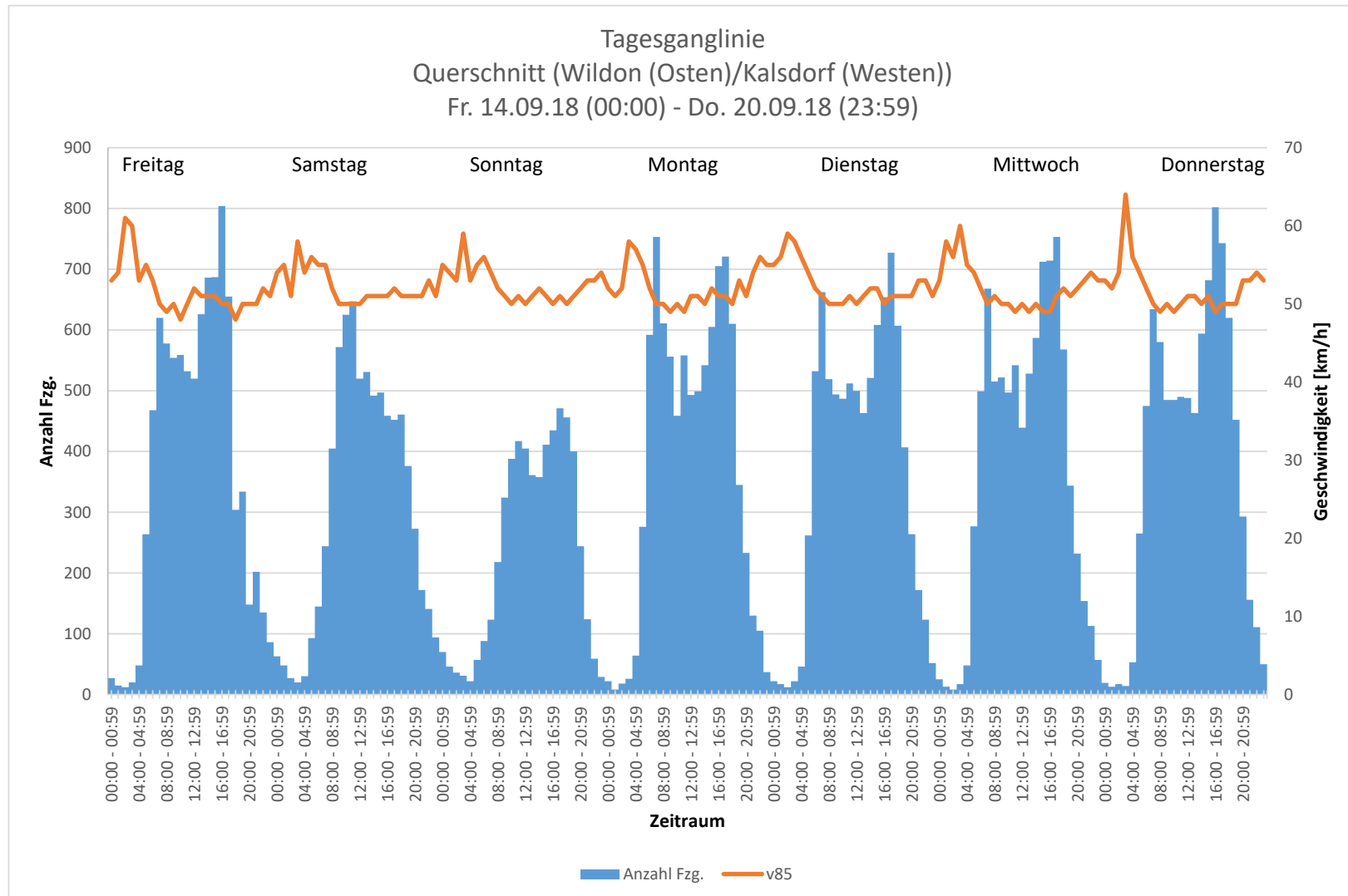
Alle Kfz	Wildon, Oberer Markt 97 Ri. Kalsdorf (Westen)				
	Anzahl Kfz	v Mittel [km/h]	v 85 [km/h]	v MAX [km/h]	Überschreiter [%]
Fr.14.09.18 (00:00-23:59)	3.944	43	51	70	15,7%
Sa.15.09.18 (00:00-23:59)	3.574	43	51	68	18,2%
So.16.09.18 (00:00-23:59)	2.734	43	51	77	17,0%
Mo.17.09.18 (00:00-23:59)	4.417	44	51	75	16,1%
Di.18.09.18 (00:00-23:59)	4.175	44	51	72	17,5%
Mi.19.09.18 (00:00-23:59)	4.200	43	50	74	14,6%
Do.20.09.18 (00:00-23:59)	4.192	43	50	72	14,3%
Gesamt	27.236	44	51	77	16,1%

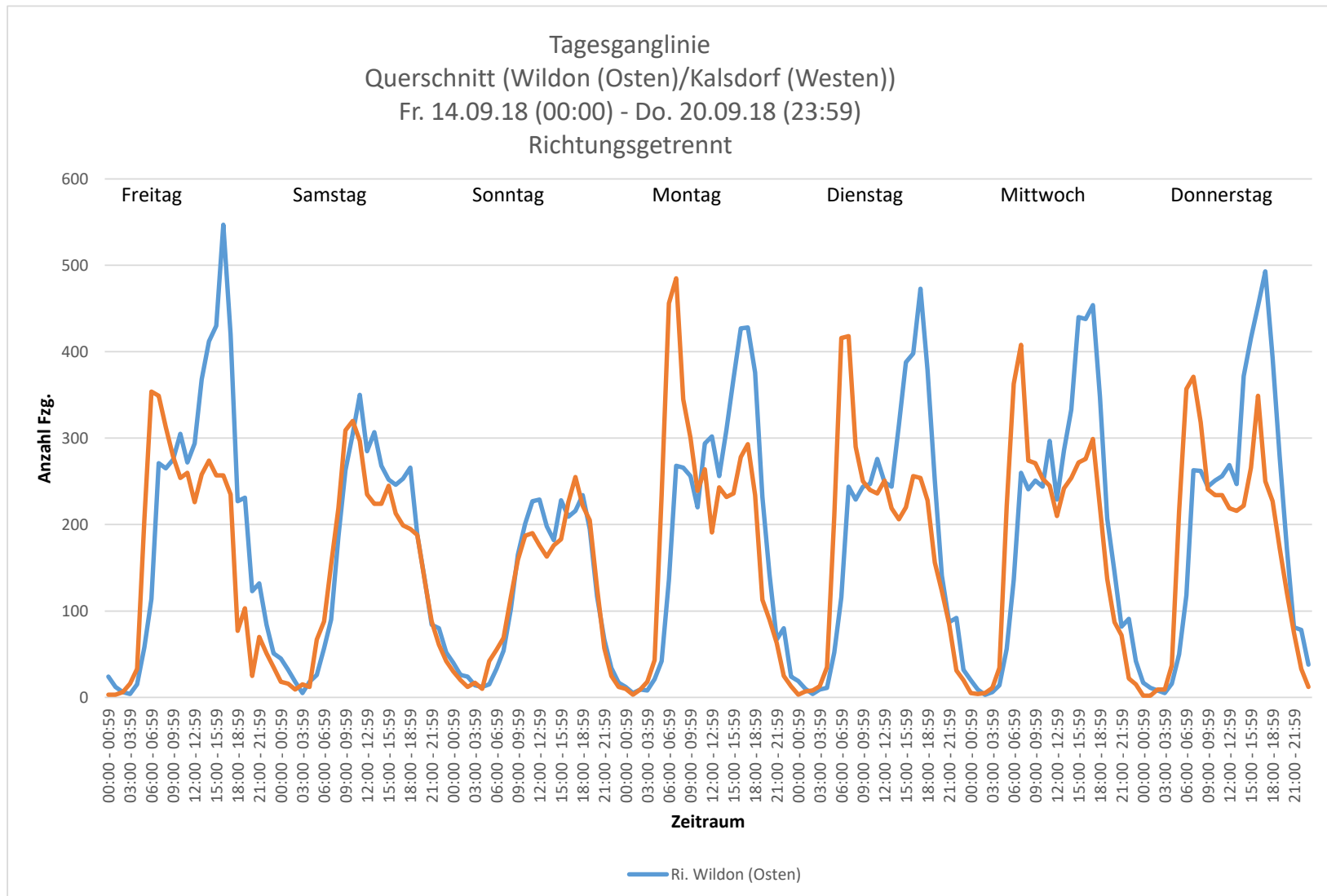
Ergebnisübersicht nach Fahrrichtungen getrennt: Freifahrende Kfz

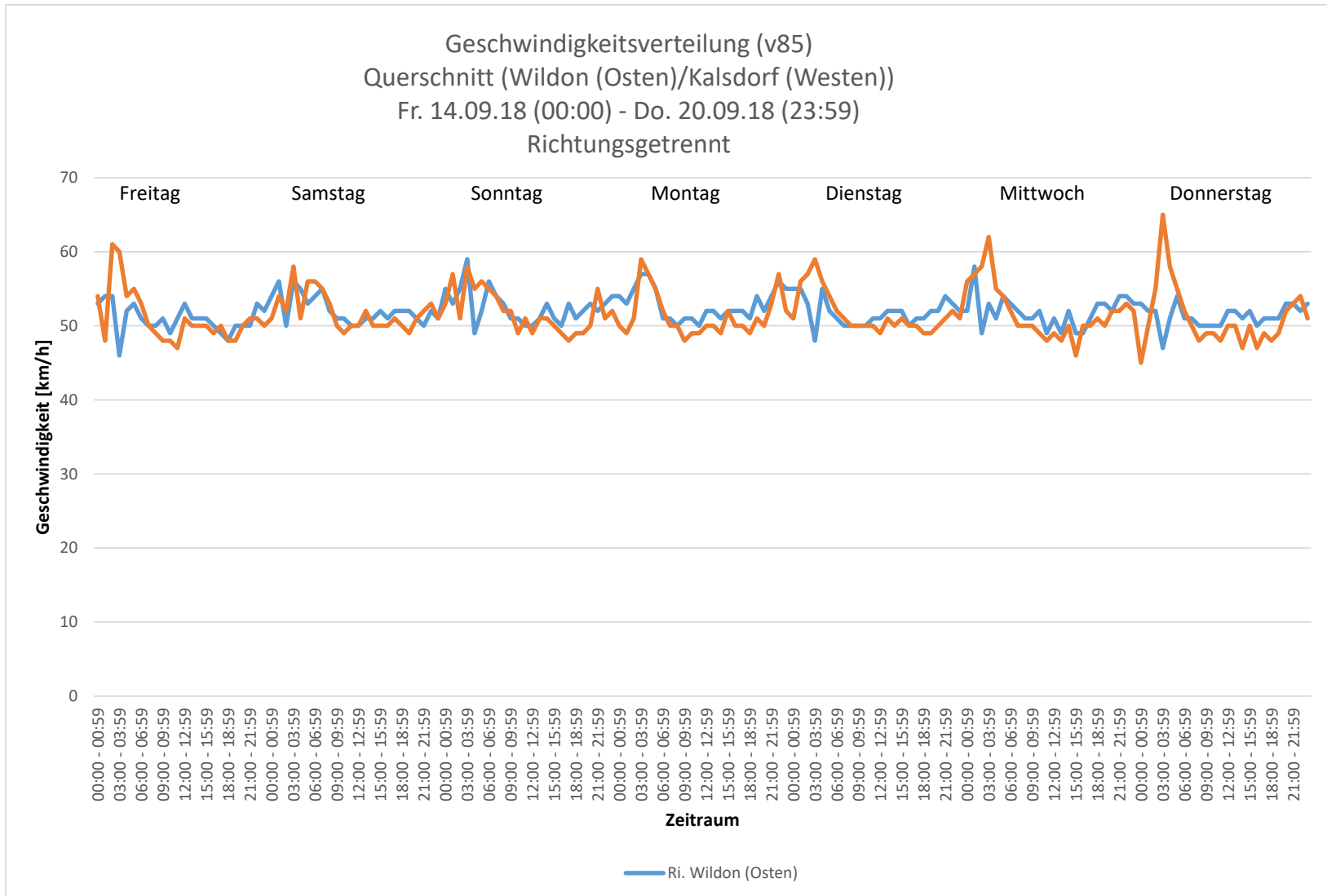
Freifahrende Kfz*	Wildon, Oberer Markt 97 Ri. Wildon (Osten)				
	Anzahl Kfz	v Mittel [km/h]	v 85 [km/h]	v MAX [km/h]	Überschreiter [%]
Fr.14.09.18 (00:00-23:59)	2.122	45	52	71	21,1%
Sa.15.09.18 (00:00-23:59)	2.012	45	52	75	22,8%
So.16.09.18 (00:00-23:59)	1.638	45	52	78	21,0%
Mo.17.09.18 (00:00-23:59)	2.082	46	52	74	23,2%
Di.18.09.18 (00:00-23:59)	2.090	45	52	82	22,3%
Mi.19.09.18 (00:00-23:59)	2.067	45	52	93	23,2%
Do.20.09.18 (00:00-23:59)	2.139	45	52	81	21,7%
Gesamt	14.150	45	52	93	22,2%

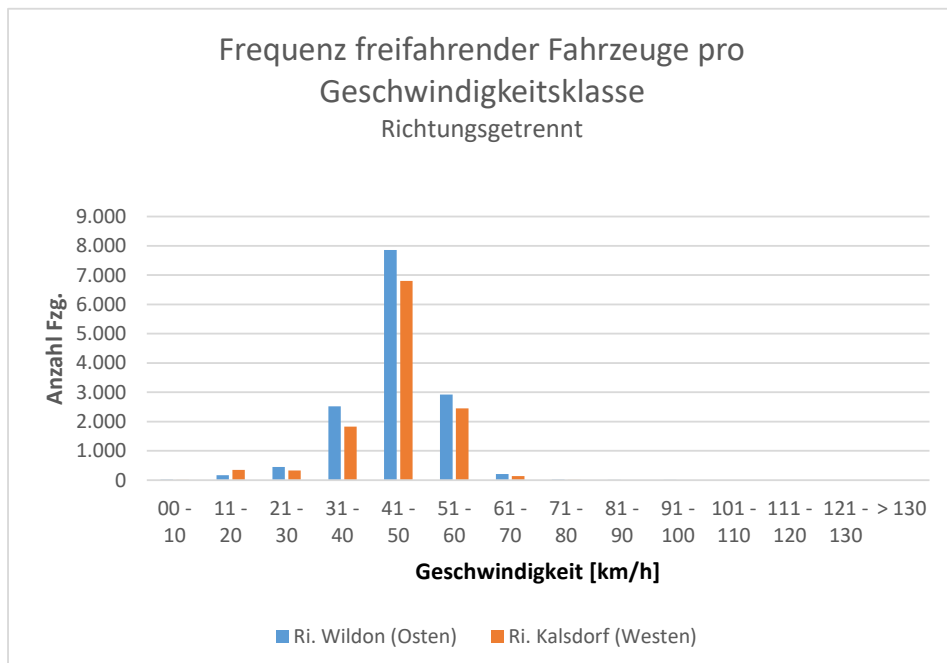
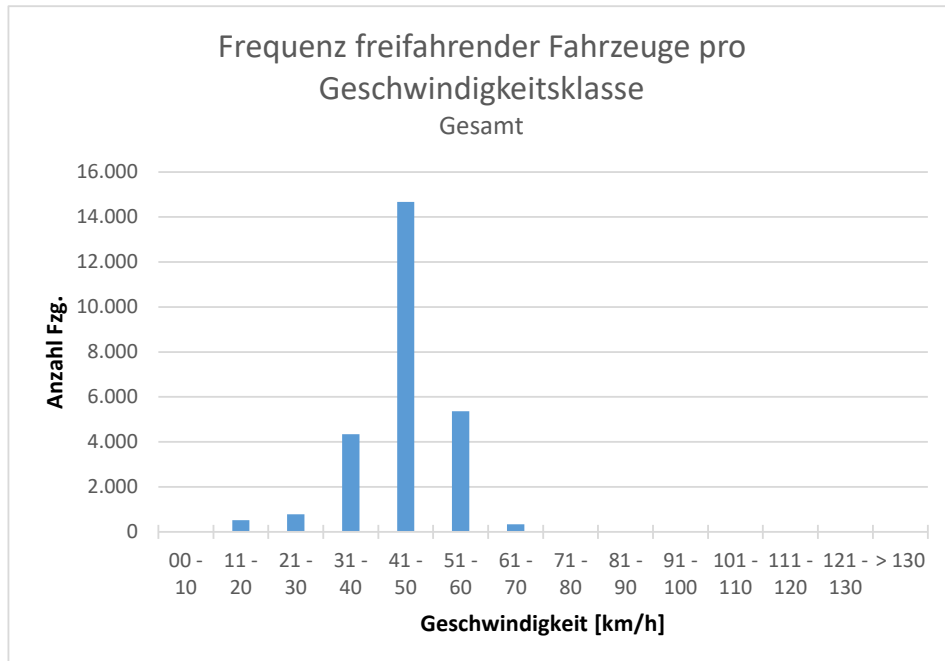
Freifahrende Kfz*	Wildon, Oberer Markt 97 Ri. Kalsdorf (Westen)				
	Anzahl Kfz	v Mittel [km/h]	v 85 [km/h]	v MAX [km/h]	Überschreiter [%]
Fr.14.09.18 (00:00-23:59)	1.598	45	52	70	20,2%
Sa.15.09.18 (00:00-23:59)	1.784	44	52	68	23,2%
So.16.09.18 (00:00-23:59)	1.487	44	52	77	22,5%
Mo.17.09.18 (00:00-23:59)	1.804	46	52	71	22,2%
Di.18.09.18 (00:00-23:59)	1.770	45	52	72	22,9%
Mi.19.09.18 (00:00-23:59)	1.764	45	52	74	20,8%
Do.20.09.18 (00:00-23:59)	1.708	45	52	72	20,5%
Gesamt	11.915	45	52	77	21,8%

Freifahrend = freie Geschwindigkeitwahl möglich (kein vorausfahrendes Fahrzeug, Zeitlücke > 8 sek.)









Detailergebnisse

Beide Fahrtrichtungen Querschnitt

1.1 Allgemeine Informationen

Ortsname: Wildon
Straße: Oberer Markt 97
Straßenkm.:
Richtung: **Querschnitt (Wildon (Osten)/Kalsdorf (Westen))**
Zeitraum: **Fr. 14.09.18 (00:00) - Do. 20.09.18 (23:59)**
Limit PKW: 50 km/h
Limit LKW: 50 km/h

1.2 Frequenzen

Kfz Typ	Anzahl	Prozent
PKW	55.825	97%
Schwerverkehr	1.488	3%
	57.313	100%

Frequenz pro Stunde:

Zeitraum	Anzahl	Prozent	kumuliert
00:00 - 00:59	248	0,4%	0,4%
01:00 - 01:59	160	0,3%	0,7%
02:00 - 02:59	130	0,2%	0,9%
03:00 - 03:59	150	0,3%	1,2%
04:00 - 04:59	311	0,5%	1,7%
05:00 - 05:59	1.494	2,6%	4,3%
06:00 - 06:59	2.799	4,9%	9,2%
07:00 - 07:59	3.704	6,5%	15,7%
08:00 - 08:59	3.426	6,0%	21,7%
09:00 - 09:59	3.507	6,1%	27,8%
10:00 - 10:59	3.500	6,1%	33,9%
11:00 - 11:59	3.698	6,5%	40,4%
12:00 - 12:59	3.365	5,9%	46,2%
13:00 - 13:59	3.471	6,1%	52,3%
14:00 - 14:59	3.780	6,6%	58,9%
15:00 - 15:59	4.202	7,3%	66,2%
16:00 - 16:59	4.573	8,0%	74,2%
17:00 - 17:59	4.522	7,9%	82,1%
18:00 - 18:59	3.626	6,3%	88,4%
19:00 - 19:59	2.658	4,6%	93,0%
20:00 - 20:59	1.687	2,9%	96,0%
21:00 - 21:59	1.110	1,9%	97,9%
22:00 - 22:59	787	1,4%	99,3%
23:00 - 23:59	405	0,7%	100,0%
	57.313	100%	100%

Max. / Stunde	Gesamt
Zeitraum	16:30 - 17:30
Fahrzeuge	4.717

Frequenz freifahrender Fahrzeuge pro Geschwindigkeitsklasse:

von - bis (km/h)	Anzahl	Prozent	kumuliert
00 - 10	24	0,1%	0,1%
11 - 20	519	2,0%	2,1%
21 - 30	777	3,0%	5,1%
31 - 40	4.344	16,7%	21,7%
41 - 50	14.666	56,3%	78,0%
51 - 60	5.367	20,6%	98,6%
61 - 70	341	1,3%	99,9%
71 - 80	24	0,1%	100,0%
81 - 90	2	0,0%	100,0%
91 - 100	1	0,0%	100,0%
101 - 110	0	0,0%	100,0%
111 - 120	0	0,0%	100,0%
121 - 130	0	0,0%	100,0%
> 130	0	0,0%	100,0%
	26.065	100%	100%

Freifahrend = freie Geschwindigkeitswahl möglich (kein vorausfahrendes Fahrzeug, Zeitlücke > 8 sek.)

1.3 Geschwindigkeiten

	Gesamt	Freifahrend	Kolonne
Anzahl PKW	55.825	25.146	30.679
Anzahl SV	1.488	919	569
V _{ERLAUBT} (PKW/LKW)	50/50		
V _{MIN}	8	8	8
V _{MAX}	93	93	85
V _{MITTEL}	44	45	43
Standardabweichung	8	8	8
V ₈₅	51	52	50
Überschreiter	9.899/45	5.699/36	4.200/9
Überschreiter in %	17,7%/3,0%	22,7%/3,9%	13,7%/1,6%

2.1 Allgemeine Informationen

Ortsname: Wildon
Straße: Oberer Markt 97
Straßenkm.:
Richtung: **Querschnitt (Wildon (Osten)/Kalsdorf (Westen))**
Zeitraum: **Fr. 14.09.18 (00:00-23:59)**
Limit PKW: 50 km/h
Limit LKW: 50 km/h

2.2 Frequenzen

Kfz Typ	Anzahl	Prozent
PKW	8.657	97%
Schwerverkehr	227	3%
	8.884	100%

Frequenz pro Stunde:

Zeitraum	Anzahl	Prozent	kumuliert
00:00 - 00:59	27	0,3%	0,3%
01:00 - 01:59	15	0,2%	0,5%
02:00 - 02:59	12	0,1%	0,6%
03:00 - 03:59	20	0,2%	0,8%
04:00 - 04:59	48	0,5%	1,4%
05:00 - 05:59	264	3,0%	4,3%
06:00 - 06:59	468	5,3%	9,6%
07:00 - 07:59	620	7,0%	16,6%
08:00 - 08:59	578	6,5%	23,1%
09:00 - 09:59	554	6,2%	29,3%
10:00 - 10:59	559	6,3%	35,6%
11:00 - 11:59	532	6,0%	41,6%
12:00 - 12:59	520	5,9%	47,5%
13:00 - 13:59	626	7,0%	54,5%
14:00 - 14:59	686	7,7%	62,2%
15:00 - 15:59	687	7,7%	70,0%
16:00 - 16:59	804	9,0%	79,0%
17:00 - 17:59	655	7,4%	86,4%
18:00 - 18:59	304	3,4%	89,8%
19:00 - 19:59	334	3,8%	93,6%
20:00 - 20:59	148	1,7%	95,2%
21:00 - 21:59	202	2,3%	97,5%
22:00 - 22:59	135	1,5%	99,0%
23:00 - 23:59	86	1,0%	100,0%
	8.884	100%	100%

Max. / Stunde	Gesamt
Zeitraum	16:15 - 17:15
Fahrzeuge	830

Frequenz freifahrender Fahrzeuge pro Geschwindigkeitsklasse:

von - bis (km/h)	Anzahl	Prozent	kumuliert
00 - 10	9	0,2%	0,2%
11 - 20	67	1,8%	2,0%
21 - 30	123	3,3%	5,3%
31 - 40	645	17,3%	22,7%
41 - 50	2.107	56,6%	79,3%
51 - 60	725	19,5%	98,8%
61 - 70	43	1,2%	100,0%
71 - 80	1	0,0%	100,0%
81 - 90	0	0,0%	100,0%
91 - 100	0	0,0%	100,0%
101 - 110	0	0,0%	100,0%
111 - 120	0	0,0%	100,0%
121 - 130	0	0,0%	100,0%
> 130	0	0,0%	100,0%
	3.720	100%	100%

Freifahrend = freie Geschwindigkeitswahl möglich (kein vorausfahrendes Fahrzeug, Zeitlücke > 8 sek.)

2.3 Geschwindigkeiten

	Gesamt	Freifahrend	Kolonne
Anzahl PKW	8.657	3.582	5.075
Anzahl SV	227	138	89
V _{ERLAUBT} (PKW/LKW)	50/50		
V _{MIN}	8	8	8
V _{MAX}	79	71	79
V _{MITTEL}	43	45	42
Standardabweichung	8	8	8
V ₈₅	51	52	50
Überschreiter	1.415/4	766/3	649/1
Überschreiter in %	16,3%/1,8%	21,4%/2,2%	12,8%/1,1%

3.1 Allgemeine Informationen

Ortsname: Wildon
Straße: Oberer Markt 97
Straßenkm.:
Richtung: **Querschnitt (Wildon (Osten)/Kalsdorf (Westen))**
Zeitraum: **Sa. 15.09.18 (00:00-23:59)**
Limit PKW: 50 km/h
Limit LKW: 50 km/h

3.2 Frequenzen

Kfz Typ	Anzahl	Prozent
PKW	7.277	99%
Schwerverkehr	110	1%
	7.387	100%

Frequenz pro Stunde:

Zeitraum	Anzahl	Prozent	kumuliert
00:00 - 00:59	63	0,9%	0,9%
01:00 - 01:59	48	0,6%	1,5%
02:00 - 02:59	27	0,4%	1,9%
03:00 - 03:59	20	0,3%	2,1%
04:00 - 04:59	30	0,4%	2,5%
05:00 - 05:59	93	1,3%	3,8%
06:00 - 06:59	145	2,0%	5,8%
07:00 - 07:59	244	3,3%	9,1%
08:00 - 08:59	405	5,5%	14,6%
09:00 - 09:59	572	7,7%	22,3%
10:00 - 10:59	625	8,5%	30,8%
11:00 - 11:59	647	8,8%	39,5%
12:00 - 12:59	520	7,0%	46,6%
13:00 - 13:59	531	7,2%	53,7%
14:00 - 14:59	492	6,7%	60,4%
15:00 - 15:59	497	6,7%	67,1%
16:00 - 16:59	459	6,2%	73,3%
17:00 - 17:59	452	6,1%	79,5%
18:00 - 18:59	461	6,2%	85,7%
19:00 - 19:59	376	5,1%	90,8%
20:00 - 20:59	273	3,7%	94,5%
21:00 - 21:59	172	2,3%	96,8%
22:00 - 22:59	141	1,9%	98,7%
23:00 - 23:59	94	1,3%	100,0%
	7.387	100%	100%

Max. / Stunde	Gesamt
Zeitraum	10:45 - 11:45
Fahrzeuge	652

Frequenz freifahrender Fahrzeuge pro Geschwindigkeitsklasse:

von - bis (km/h)	Anzahl	Prozent	kumuliert
00 - 10	3	0,1%	0,1%
11 - 20	120	3,2%	3,2%
21 - 30	95	2,5%	5,7%
31 - 40	588	15,5%	21,2%
41 - 50	2.118	55,8%	77,0%
51 - 60	813	21,4%	98,4%
61 - 70	55	1,4%	99,9%
71 - 80	4	0,1%	100,0%
81 - 90	0	0,0%	100,0%
91 - 100	0	0,0%	100,0%
101 - 110	0	0,0%	100,0%
111 - 120	0	0,0%	100,0%
121 - 130	0	0,0%	100,0%
> 130	0	0,0%	100,0%
	3.796	100%	100%

Freifahrend = freie Geschwindigkeitswahl möglich (kein vorausfahrendes Fahrzeug, Zeitlücke > 8 sek.)

3.3 Geschwindigkeiten

	Gesamt	Freifahrend	Kolonne
Anzahl PKW	7.277	3.726	3.551
Anzahl SV	110	70	40
V _{ERLAUBT} (PKW/LKW)	50/50		
V _{MIN}	9	9	9
V _{MAX}	76	75	76
V _{MITTEL}	44	45	43
Standardabweichung	9	9	8
V ₈₅	51	52	50
Überschreiter	1.388/0	872/0	516/0
Überschreiter in %	19,1%/0,0%	23,4%/0,0%	14,5%/0,0%

4.1 Allgemeine Informationen

Ortsname: Wildon
Straße: Oberer Markt 97
Straßenkm.:
Richtung: **Querschnitt (Wildon (Osten)/Kalsdorf (Westen))**
Zeitraum: **So. 16.09.18 (00:00-23:59)**
Limit PKW: 50 km/h
Limit LKW: 50 km/h

4.2 Frequenzen

Kfz Typ	Anzahl	Prozent
PKW	5.512	99%
Schwerverkehr	61	1%
	5.573	100%

Frequenz pro Stunde:

Zeitraum	Anzahl	Prozent	kumuliert
00:00 - 00:59	70	1,3%	1,3%
01:00 - 01:59	46	0,8%	2,1%
02:00 - 02:59	36	0,6%	2,7%
03:00 - 03:59	31	0,6%	3,3%
04:00 - 04:59	22	0,4%	3,7%
05:00 - 05:59	57	1,0%	4,7%
06:00 - 06:59	88	1,6%	6,3%
07:00 - 07:59	123	2,2%	8,5%
08:00 - 08:59	218	3,9%	12,4%
09:00 - 09:59	324	5,8%	18,2%
10:00 - 10:59	388	7,0%	25,2%
11:00 - 11:59	417	7,5%	32,7%
12:00 - 12:59	405	7,3%	39,9%
13:00 - 13:59	361	6,5%	46,4%
14:00 - 14:59	358	6,4%	52,8%
15:00 - 15:59	411	7,4%	60,2%
16:00 - 16:59	435	7,8%	68,0%
17:00 - 17:59	471	8,5%	76,5%
18:00 - 18:59	456	8,2%	84,6%
19:00 - 19:59	400	7,2%	91,8%
20:00 - 20:59	244	4,4%	96,2%
21:00 - 21:59	124	2,2%	98,4%
22:00 - 22:59	59	1,1%	99,5%
23:00 - 23:59	29	0,5%	100,0%
	5.573	100%	100%

Max. / Stunde	Gesamt
Zeitraum	16:30 - 17:30
Fahrzeuge	478

Frequenz freifahrender Fahrzeuge pro Geschwindigkeitsklasse:

von - bis (km/h)	Anzahl	Prozent	kumuliert
00 - 10	5	0,2%	0,2%
11 - 20	108	3,5%	3,6%
21 - 30	95	3,0%	6,7%
31 - 40	497	15,9%	22,6%
41 - 50	1.741	55,7%	78,3%
51 - 60	628	20,1%	98,4%
61 - 70	46	1,5%	99,8%
71 - 80	5	0,2%	100,0%
81 - 90	0	0,0%	100,0%
91 - 100	0	0,0%	100,0%
101 - 110	0	0,0%	100,0%
111 - 120	0	0,0%	100,0%
121 - 130	0	0,0%	100,0%
> 130	0	0,0%	100,0%
	3.125	100%	100%

Freifahrend = freie Geschwindigkeitswahl möglich (kein vorausfahrendes Fahrzeug, Zeitlücke > 8 sek.)

4.3 Geschwindigkeiten

	Gesamt	Freifahrend	Kolonne
Anzahl PKW	5.512	3.085	2.427
Anzahl SV	61	40	21
V _{ERLAUBT} (PKW/LKW)	50/50		
V _{MIN}	9	9	9
V _{MAX}	78	78	75
V _{MITTEL}	44	45	42
Standardabweichung	9	9	9
V ₈₅	51	52	50
Überschreiter	1.022/0	679/0	343/0
Überschreiter in %	18,5%/0,0%	22,0%/0,0%	14,1%/0,0%

5.1 Allgemeine Informationen

Ortsname: Wildon
Straße: Oberer Markt 97
Straßenkm.:
Richtung: **Querschnitt (Wildon (Osten)/Kalsdorf (Westen))**
Zeitraum: **Mo. 17.09.18 (00:00-23:59)**
Limit PKW: 50 km/h
Limit LKW: 50 km/h

5.2 Frequenzen

Kfz Typ	Anzahl	Prozent
PKW	8.708	97%
Schwerverkehr	260	3%
	8.968	100%

Frequenz pro Stunde:

Zeitraum	Anzahl	Prozent	kumuliert
00:00 - 00:59	22	0,2%	0,2%
01:00 - 01:59	8	0,1%	0,3%
02:00 - 02:59	18	0,2%	0,5%
03:00 - 03:59	26	0,3%	0,8%
04:00 - 04:59	64	0,7%	1,5%
05:00 - 05:59	276	3,1%	4,6%
06:00 - 06:59	592	6,6%	11,2%
07:00 - 07:59	753	8,4%	19,6%
08:00 - 08:59	611	6,8%	26,4%
09:00 - 09:59	556	6,2%	32,6%
10:00 - 10:59	459	5,1%	37,7%
11:00 - 11:59	558	6,2%	44,0%
12:00 - 12:59	493	5,5%	49,5%
13:00 - 13:59	499	5,6%	55,0%
14:00 - 14:59	542	6,0%	61,1%
15:00 - 15:59	605	6,7%	67,8%
16:00 - 16:59	705	7,9%	75,7%
17:00 - 17:59	721	8,0%	83,7%
18:00 - 18:59	610	6,8%	90,5%
19:00 - 19:59	345	3,8%	94,4%
20:00 - 20:59	233	2,6%	97,0%
21:00 - 21:59	130	1,4%	98,4%
22:00 - 22:59	105	1,2%	99,6%
23:00 - 23:59	37	0,4%	100,0%
	8.968	100%	100%

Max. / Stunde	Gesamt
Zeitraum	07:00 - 08:00
Fahrzeuge	753

Frequenz freifahrender Fahrzeuge pro Geschwindigkeitsklasse:

von - bis (km/h)	Anzahl	Prozent	kumuliert
00 - 10	0	0,0%	0,0%
11 - 20	44	1,1%	1,1%
21 - 30	93	2,4%	3,5%
31 - 40	592	15,2%	18,8%
41 - 50	2.275	58,5%	77,3%
51 - 60	822	21,2%	98,5%
61 - 70	56	1,4%	99,9%
71 - 80	4	0,1%	100,0%
81 - 90	0	0,0%	100,0%
91 - 100	0	0,0%	100,0%
101 - 110	0	0,0%	100,0%
111 - 120	0	0,0%	100,0%
121 - 130	0	0,0%	100,0%
> 130	0	0,0%	100,0%
	3.886	100%	100%

Freifahrend = freie Geschwindigkeitswahl möglich (kein vorausfahrendes Fahrzeug, Zeitlücke > 8 sek.)

5.3 Geschwindigkeiten

	Gesamt	Freifahrend	Kolonne
Anzahl PKW	8.708	3.730	4.978
Anzahl SV	260	156	104
V _{ERLAUBT} (PKW/LKW)	50/50		
V _{MIN}	10	11	10
V _{MAX}	80	74	80
V _{MITTEL}	45	46	44
Standardabweichung	7	7	7
V ₈₅	51	52	50
Überschreiter	1.624/11	873/9	751/2
Überschreiter in %	18,6%/4,2%	23,4%/5,8%	15,1%/1,9%

6.1 Allgemeine Informationen

Ortsname: Wildon
Straße: Oberer Markt 97
Straßenkm.:
Richtung: **Querschnitt (Wildon (Osten)/Kalsdorf (Westen))**
Zeitraum: **Di. 18.09.18 (00:00-23:59)**
Limit PKW: 50 km/h
Limit LKW: 50 km/h

6.2 Frequenzen

Kfz Typ	Anzahl	Prozent
PKW	8.417	97%
Schwerverkehr	268	3%
	8.685	100%

Frequenz pro Stunde:

Zeitraum	Anzahl	Prozent	kumuliert
00:00 - 00:59	22	0,3%	0,3%
01:00 - 01:59	17	0,2%	0,4%
02:00 - 02:59	12	0,1%	0,6%
03:00 - 03:59	22	0,3%	0,8%
04:00 - 04:59	46	0,5%	1,4%
05:00 - 05:59	262	3,0%	4,4%
06:00 - 06:59	532	6,1%	10,5%
07:00 - 07:59	662	7,6%	18,1%
08:00 - 08:59	519	6,0%	24,1%
09:00 - 09:59	494	5,7%	29,8%
10:00 - 10:59	487	5,6%	35,4%
11:00 - 11:59	512	5,9%	41,3%
12:00 - 12:59	500	5,8%	47,1%
13:00 - 13:59	463	5,3%	52,4%
14:00 - 14:59	521	6,0%	58,4%
15:00 - 15:59	608	7,0%	65,4%
16:00 - 16:59	654	7,5%	72,9%
17:00 - 17:59	727	8,4%	81,3%
18:00 - 18:59	607	7,0%	88,3%
19:00 - 19:59	407	4,7%	93,0%
20:00 - 20:59	264	3,0%	96,0%
21:00 - 21:59	172	2,0%	98,0%
22:00 - 22:59	123	1,4%	99,4%
23:00 - 23:59	52	0,6%	100,0%
	8.685	100%	100%

Max. / Stunde	Gesamt
Zeitraum	17:00 - 18:00
Fahrzeuge	727

Frequenz freifahrender Fahrzeuge pro Geschwindigkeitsklasse:

von - bis (km/h)	Anzahl	Prozent	kumuliert
00 - 10	2	0,1%	0,1%
11 - 20	57	1,5%	1,5%
21 - 30	98	2,5%	4,1%
31 - 40	649	16,8%	20,9%
41 - 50	2.182	56,5%	77,4%
51 - 60	836	21,7%	99,1%
61 - 70	33	0,9%	99,9%
71 - 80	2	0,1%	100,0%
81 - 90	1	0,0%	100,0%
91 - 100	0	0,0%	100,0%
101 - 110	0	0,0%	100,0%
111 - 120	0	0,0%	100,0%
121 - 130	0	0,0%	100,0%
> 130	0	0,0%	100,0%
	3.860	100%	100%

Freifahrend = freie Geschwindigkeitswahl möglich (kein vorausfahrendes Fahrzeug, Zeitlücke > 8 sek.)

6.3 Geschwindigkeiten

	Gesamt	Freifahrend	Kolonne
Anzahl PKW	8.417	3.691	4.726
Anzahl SV	268	169	99
V _{ERLAUBT} (PKW/LKW)	50/50		
V _{MIN}	9	9	9
V _{MAX}	82	82	71
V _{MITTEL}	44	45	44
Standardabweichung	8	8	8
V ₈₅	51	52	50
Überschreiter	1.559/13	862/10	697/3
Überschreiter in %	18,5%/4,9%	23,4%/5,9%	14,7%/3,0%

7.1 Allgemeine Informationen

Ortsname: Wildon
 Straße: Oberer Markt 97
 Straßenkm.:
 Richtung: **Querschnitt (Wildon (Osten)/Kalsdorf (Westen))**
 Zeitraum: **Mi. 19.09.18 (00:00-23:59)**
 Limit PKW: 50 km/h
 Limit LKW: 50 km/h

7.2 Frequenzen

Kfz Typ	Anzahl	Prozent
PKW	8.551	97%
Schwerverkehr	281	3%
	8.832	100%

Frequenz pro Stunde:

Zeitraum	Anzahl	Prozent	kumuliert
00:00 - 00:59	25	0,3%	0,3%
01:00 - 01:59	13	0,1%	0,4%
02:00 - 02:59	8	0,1%	0,5%
03:00 - 03:59	17	0,2%	0,7%
04:00 - 04:59	48	0,5%	1,3%
05:00 - 05:59	277	3,1%	4,4%
06:00 - 06:59	499	5,6%	10,0%
07:00 - 07:59	668	7,6%	17,6%
08:00 - 08:59	515	5,8%	23,4%
09:00 - 09:59	522	5,9%	29,3%
10:00 - 10:59	497	5,6%	35,0%
11:00 - 11:59	542	6,1%	41,1%
12:00 - 12:59	439	5,0%	46,1%
13:00 - 13:59	528	6,0%	52,1%
14:00 - 14:59	587	6,6%	58,7%
15:00 - 15:59	712	8,1%	66,8%
16:00 - 16:59	714	8,1%	74,9%
17:00 - 17:59	753	8,5%	83,4%
18:00 - 18:59	568	6,4%	89,8%
19:00 - 19:59	344	3,9%	93,7%
20:00 - 20:59	232	2,6%	96,3%
21:00 - 21:59	154	1,7%	98,1%
22:00 - 22:59	113	1,3%	99,4%
23:00 - 23:59	57	0,6%	100,0%
	8.832	100%	100%

Max. / Stunde	Gesamt
Zeitraum	16:45 - 17:45
Fahrzeuge	756

Frequenz freifahrender Fahrzeuge pro Geschwindigkeitsklasse:

von - bis (km/h)	Anzahl	Prozent	kumuliert
00 - 10	0	0,0%	0,0%
11 - 20	53	1,4%	1,4%
21 - 30	148	3,9%	5,2%
31 - 40	692	18,1%	23,3%
41 - 50	2.092	54,6%	77,9%
51 - 60	787	20,5%	98,5%
61 - 70	54	1,4%	99,9%
71 - 80	4	0,1%	100,0%
81 - 90	0	0,0%	100,0%
91 - 100	1	0,0%	100,0%
101 - 110	0	0,0%	100,0%
111 - 120	0	0,0%	100,0%
121 - 130	0	0,0%	100,0%
> 130	0	0,0%	100,0%
	3.831	100%	100%

Freifahrend = freie Geschwindigkeitswahl möglich (kein vorausfahrendes Fahrzeug, Zeitlücke > 8 sek.)

7.3 Geschwindigkeiten

	Gesamt	Freifahrend	Kolonne
Anzahl PKW	8.551	3.656	4.895
Anzahl SV	281	175	106
V _{ERLAUBT} (PKW/LKW)	50/50		
V _{MIN}	8	11	8
V _{MAX}	93	93	69
V _{MITTEL}	43	45	42
Standardabweichung	8	8	8
V ₈₅	51	52	50
Überschreiter	1.451/10	837/9	614/1
Überschreiter in %	17,0%/3,6%	22,9%/5,1%	12,5%/0,9%

8.1 Allgemeine Informationen

Ortsname: Wildon
Straße: Oberer Markt 97
Straßenkm.:
Richtung: **Querschnitt (Wildon (Osten)/Kalsdorf (Westen))**
Zeitraum: **Do. 20.09.18 (00:00-23:59)**
Limit PKW: 50 km/h
Limit LKW: 50 km/h

8.2 Frequenzen

Kfz Typ	Anzahl	Prozent
PKW	8.703	97%
Schwerverkehr	281	3%
	8.984	100%

Frequenz pro Stunde:

Zeitraum	Anzahl	Prozent	kumuliert
00:00 - 00:59	19	0,2%	0,2%
01:00 - 01:59	13	0,1%	0,4%
02:00 - 02:59	17	0,2%	0,5%
03:00 - 03:59	14	0,2%	0,7%
04:00 - 04:59	53	0,6%	1,3%
05:00 - 05:59	265	2,9%	4,2%
06:00 - 06:59	475	5,3%	9,5%
07:00 - 07:59	634	7,1%	16,6%
08:00 - 08:59	580	6,5%	23,0%
09:00 - 09:59	485	5,4%	28,4%
10:00 - 10:59	485	5,4%	33,8%
11:00 - 11:59	490	5,5%	39,3%
12:00 - 12:59	488	5,4%	44,7%
13:00 - 13:59	463	5,2%	49,9%
14:00 - 14:59	594	6,6%	56,5%
15:00 - 15:59	682	7,6%	64,1%
16:00 - 16:59	802	8,9%	73,0%
17:00 - 17:59	743	8,3%	81,3%
18:00 - 18:59	620	6,9%	88,2%
19:00 - 19:59	452	5,0%	93,2%
20:00 - 20:59	293	3,3%	96,5%
21:00 - 21:59	156	1,7%	98,2%
22:00 - 22:59	111	1,2%	99,4%
23:00 - 23:59	50	0,6%	100,0%
	8.984	100%	100%

Max. / Stunde	Gesamt
Zeitraum	16:00 - 17:00
Fahrzeuge	802

Frequenz freifahrender Fahrzeuge pro Geschwindigkeitsklasse:

von - bis (km/h)	Anzahl	Prozent	kumuliert
00 - 10	5	0,1%	0,1%
11 - 20	70	1,8%	1,9%
21 - 30	125	3,2%	5,2%
31 - 40	681	17,7%	22,9%
41 - 50	2.151	55,9%	78,8%
51 - 60	756	19,7%	98,5%
61 - 70	54	1,4%	99,9%
71 - 80	4	0,1%	100,0%
81 - 90	1	0,0%	100,0%
91 - 100	0	0,0%	100,0%
101 - 110	0	0,0%	100,0%
111 - 120	0	0,0%	100,0%
121 - 130	0	0,0%	100,0%
> 130	0	0,0%	100,0%
	3.847	100%	100%

Freifahrend = freie Geschwindigkeitswahl möglich (kein vorausfahrendes Fahrzeug, Zeitlücke > 8 sek.)

8.3 Geschwindigkeiten

	Gesamt	Freifahrend	Kolonne
Anzahl PKW	8.703	3.676	5.027
Anzahl SV	281	171	110
V _{ERLAUBT} (PKW/LKW)	50/50		
V _{MIN}	9	9	10
V _{MAX}	85	81	85
V _{MITTEL}	43	45	43
Standardabweichung	8	8	8
V ₈₅	51	52	50
Überschreiter	1.440/7	810/5	630/2
Überschreiter in %	16,5%/2,5%	22,0%/2,9%	12,5%/1,8%

Detailergebnisse

Fahrtrichtung Wildon (Osten)

9.1 Allgemeine Informationen

Ortsname: Wildon
Straße: Oberer Markt 97
Straßenkm.:
Richtung: Wildon (Osten)
Zeitraum: Fr. 14.09.18 (00:00) - Do. 20.09.18 (23:59)
Limit PKW: 50 km/h
Limit LKW: 50 km/h

9.2 Frequenzen

Kfz Typ	Anzahl	Prozent
PKW	29.538	98%
Schwerverkehr	539	2%
	30.077	100%

Frequenz pro Stunde:

Zeitraum	Anzahl	Prozent	kumuliert
00:00 - 00:59	177	0,6%	0,6%
01:00 - 01:59	105	0,3%	0,9%
02:00 - 02:59	72	0,2%	1,2%
03:00 - 03:59	51	0,2%	1,3%
04:00 - 04:59	107	0,4%	1,7%
05:00 - 05:59	299	1,0%	2,7%
06:00 - 06:59	710	2,4%	5,1%
07:00 - 07:59	1.450	4,8%	9,9%
08:00 - 08:59	1.551	5,2%	15,0%
09:00 - 09:59	1.698	5,6%	20,7%
10:00 - 10:59	1.773	5,9%	26,6%
11:00 - 11:59	1.972	6,6%	33,1%
12:00 - 12:59	1.857	6,2%	39,3%
13:00 - 13:59	1.906	6,3%	45,6%
14:00 - 14:59	2.192	7,3%	52,9%
15:00 - 15:59	2.523	8,4%	61,3%
16:00 - 16:59	2.718	9,0%	70,4%
17:00 - 17:59	2.737	9,1%	79,5%
18:00 - 18:59	2.223	7,4%	86,8%
19:00 - 19:59	1.583	5,3%	92,1%
20:00 - 20:59	978	3,3%	95,4%
21:00 - 21:59	600	2,0%	97,4%
22:00 - 22:59	539	1,8%	99,1%
23:00 - 23:59	256	0,9%	100,0%
	30.077	100%	100%

Max. / Stunde	Gesamt
Zeitraum	16:45 - 17:45
Fahrzeuge	2.830

Frequenz freifahrender Fahrzeuge pro Geschwindigkeitsklasse:

von - bis (km/h)	Anzahl	Prozent	kumuliert
00 - 10	15	0,1%	0,1%
11 - 20	169	1,2%	1,3%
21 - 30	447	3,2%	4,5%
31 - 40	2.517	17,8%	22,2%
41 - 50	7.859	55,5%	77,8%
51 - 60	2.919	20,6%	98,4%
61 - 70	205	1,4%	99,9%
71 - 80	16	0,1%	100,0%
81 - 90	2	0,0%	100,0%
91 - 100	1	0,0%	100,0%
101 - 110	0	0,0%	100,0%
111 - 120	0	0,0%	100,0%
121 - 130	0	0,0%	100,0%
> 130	0	0,0%	100,0%
	14.150	100%	100%

Freifahrend = freie Geschwindigkeitswahl möglich (kein vorausfahrendes Fahrzeug, Zeitlücke > 8 sek.)

9.3 Geschwindigkeiten

	Gesamt	Freifahrend	Kolonne
Anzahl PKW	29.538	13.804	15.734
Anzahl SV	539	346	193
V _{ERLAUBT} (PKW/LKW)	50/50		
V _{MIN}	8	8	8
V _{MAX}	93	93	85
V _{MITTEL}	44	45	43
Standardabweichung	8	8	8
V ₈₅	51	52	51
Überschreiter	5.545/9	3.137/6	2.408/3
Überschreiter in %	18,8%/1,7%	22,7%/1,7%	15,3%/1,6%

10.1 Allgemeine Informationen

Ortsname: Wildon
Straße: Oberer Markt 97
Straßenkm.:
Richtung: Wildon (Osten)
Zeitraum: Fr. 14.09.18 (00:00-23:59)
Limit PKW: 50 km/h
Limit LKW: 50 km/h

10.2 Frequenzen

Kfz Typ	Anzahl	Prozent
PKW	4.852	98%
Schwerverkehr	88	2%
	4.940	100%

Frequenz pro Stunde:

Zeitraum	Anzahl	Prozent	kumuliert
00:00 - 00:59	24	0,5%	0,5%
01:00 - 01:59	12	0,2%	0,7%
02:00 - 02:59	6	0,1%	0,9%
03:00 - 03:59	4	0,1%	0,9%
04:00 - 04:59	15	0,3%	1,2%
05:00 - 05:59	58	1,2%	2,4%
06:00 - 06:59	114	2,3%	4,7%
07:00 - 07:59	271	5,5%	10,2%
08:00 - 08:59	265	5,4%	15,6%
09:00 - 09:59	275	5,6%	21,1%
10:00 - 10:59	305	6,2%	27,3%
11:00 - 11:59	272	5,5%	32,8%
12:00 - 12:59	294	6,0%	38,8%
13:00 - 13:59	368	7,4%	46,2%
14:00 - 14:59	412	8,3%	54,6%
15:00 - 15:59	430	8,7%	63,3%
16:00 - 16:59	547	11,1%	74,3%
17:00 - 17:59	420	8,5%	82,8%
18:00 - 18:59	227	4,6%	87,4%
19:00 - 19:59	231	4,7%	92,1%
20:00 - 20:59	123	2,5%	94,6%
21:00 - 21:59	132	2,7%	97,3%
22:00 - 22:59	84	1,7%	99,0%
23:00 - 23:59	51	1,0%	100,0%
	4.940	100%	100%

Max. / Stunde	Gesamt
Zeitraum	16:15 - 17:15
Fahrzeuge	560

Frequenz freifahrender Fahrzeuge pro Geschwindigkeitsklasse:

von - bis (km/h)	Anzahl	Prozent	kumuliert
00 - 10	3	0,1%	0,1%
11 - 20	26	1,2%	1,4%
21 - 30	74	3,5%	4,9%
31 - 40	395	18,6%	23,5%
41 - 50	1.177	55,5%	78,9%
51 - 60	419	19,7%	98,7%
61 - 70	27	1,3%	100,0%
71 - 80	1	0,0%	100,0%
81 - 90	0	0,0%	100,0%
91 - 100	0	0,0%	100,0%
101 - 110	0	0,0%	100,0%
111 - 120	0	0,0%	100,0%
121 - 130	0	0,0%	100,0%
> 130	0	0,0%	100,0%
	2.122	100%	100%

Freifahrend = freie Geschwindigkeitswahl möglich (kein vorausfahrendes Fahrzeug, Zeitlücke > 8 sek.)

10.3 Geschwindigkeiten

	Gesamt	Freifahrend	Kolonne
Anzahl PKW	4.852	2.064	2.788
Anzahl SV	88	58	30
V _{ERLAUBT} (PKW/LKW)	50/50		
V _{MIN}	8	8	8
V _{MAX}	79	71	79
V _{MITTEL}	43	45	42
Standardabweichung	8	8	8
V ₈₅	51	52	50
Überschreiter	799/1	447/0	352/1
Überschreiter in %	16,5%/1,1%	21,7%/0,0%	12,6%/3,3%

11.1 Allgemeine Informationen

Ortsname: Wildon
Straße: Oberer Markt 97
Straßenkm.:
Richtung: Wildon (Osten)
Zeitraum: Sa. 15.09.18 (00:00-23:59)
Limit PKW: 50 km/h
Limit LKW: 50 km/h

11.2 Frequenzen

Kfz Typ	Anzahl	Prozent
PKW	3.779	99%
Schwerverkehr	34	1%
	3.813	100%

Frequenz pro Stunde:

Zeitraum	Anzahl	Prozent	kumuliert
00:00 - 00:59	45	1,2%	1,2%
01:00 - 01:59	32	0,8%	2,0%
02:00 - 02:59	18	0,5%	2,5%
03:00 - 03:59	5	0,1%	2,6%
04:00 - 04:59	18	0,5%	3,1%
05:00 - 05:59	26	0,7%	3,8%
06:00 - 06:59	57	1,5%	5,3%
07:00 - 07:59	90	2,4%	7,6%
08:00 - 08:59	186	4,9%	12,5%
09:00 - 09:59	263	6,9%	19,4%
10:00 - 10:59	305	8,0%	27,4%
11:00 - 11:59	350	9,2%	36,6%
12:00 - 12:59	285	7,5%	44,1%
13:00 - 13:59	307	8,1%	52,1%
14:00 - 14:59	268	7,0%	59,1%
15:00 - 15:59	252	6,6%	65,7%
16:00 - 16:59	246	6,5%	72,2%
17:00 - 17:59	253	6,6%	78,8%
18:00 - 18:59	266	7,0%	85,8%
19:00 - 19:59	188	4,9%	90,7%
20:00 - 20:59	137	3,6%	94,3%
21:00 - 21:59	84	2,2%	96,5%
22:00 - 22:59	80	2,1%	98,6%
23:00 - 23:59	52	1,4%	100,0%
	3.813	100%	100%

Max. / Stunde	Gesamt
Zeitraum	11:15 - 12:15
Fahrzeuge	359

Frequenz freifahrender Fahrzeuge pro Geschwindigkeitsklasse:

von - bis (km/h)	Anzahl	Prozent	kumuliert
00 - 10	1	0,0%	0,0%
11 - 20	34	1,7%	1,7%
21 - 30	46	2,3%	4,0%
31 - 40	335	16,7%	20,7%
41 - 50	1.137	56,5%	77,2%
51 - 60	420	20,9%	98,1%
61 - 70	35	1,7%	99,8%
71 - 80	4	0,2%	100,0%
81 - 90	0	0,0%	100,0%
91 - 100	0	0,0%	100,0%
101 - 110	0	0,0%	100,0%
111 - 120	0	0,0%	100,0%
121 - 130	0	0,0%	100,0%
> 130	0	0,0%	100,0%
	2.012	100%	100%

Freifahrend = freie Geschwindigkeitswahl möglich (kein vorausfahrendes Fahrzeug, Zeitlücke > 8 sek.)

11.3 Geschwindigkeiten

	Gesamt	Freifahrend	Kolonne
Anzahl PKW	3.779	1.988	1.791
Anzahl SV	34	24	10
V _{ERLAUBT} (PKW/LKW)	50/50		
V _{MIN}	9	10	9
V _{MAX}	76	75	76
V _{MITTEL}	44	45	43
Standardabweichung	8	8	8
V ₈₅	51	52	51
Überschreiter	738/0	459/0	279/0
Überschreiter in %	19,5%/0,0%	23,1%/0,0%	15,6%/0,0%

12.1 Allgemeine Informationen

Ortsname: Wildon
Straße: Oberer Markt 97
Straßenkm.:
Richtung: Wildon (Osten)
Zeitraum: So. 16.09.18 (00:00-23:59)
Limit PKW: 50 km/h
Limit LKW: 50 km/h

12.2 Frequenzen

Kfz Typ	Anzahl	Prozent
PKW	2.823	99%
Schwerverkehr	16	1%
	2.839	100%

Frequenz pro Stunde:

Zeitraum	Anzahl	Prozent	kumuliert
00:00 - 00:59	40	1,4%	1,4%
01:00 - 01:59	26	0,9%	2,3%
02:00 - 02:59	24	0,8%	3,2%
03:00 - 03:59	14	0,5%	3,7%
04:00 - 04:59	12	0,4%	4,1%
05:00 - 05:59	15	0,5%	4,6%
06:00 - 06:59	33	1,2%	5,8%
07:00 - 07:59	54	1,9%	7,7%
08:00 - 08:59	102	3,6%	11,3%
09:00 - 09:59	165	5,8%	17,1%
10:00 - 10:59	201	7,1%	24,2%
11:00 - 11:59	227	8,0%	32,2%
12:00 - 12:59	229	8,1%	40,2%
13:00 - 13:59	198	7,0%	47,2%
14:00 - 14:59	182	6,4%	53,6%
15:00 - 15:59	228	8,0%	61,6%
16:00 - 16:59	209	7,4%	69,0%
17:00 - 17:59	216	7,6%	76,6%
18:00 - 18:59	234	8,2%	84,9%
19:00 - 19:59	195	6,9%	91,7%
20:00 - 20:59	117	4,1%	95,8%
21:00 - 21:59	67	2,4%	98,2%
22:00 - 22:59	34	1,2%	99,4%
23:00 - 23:59	17	0,6%	100,0%
	2.839	100%	100%

Max. / Stunde	Gesamt
Zeitraum	18:15 - 19:15
Fahrzeuge	242

Frequenz freifahrender Fahrzeuge pro Geschwindigkeitsklasse:

von - bis (km/h)	Anzahl	Prozent	kumuliert
00 - 10	5	0,3%	0,3%
11 - 20	30	1,8%	2,1%
21 - 30	51	3,1%	5,3%
31 - 40	293	17,9%	23,1%
41 - 50	915	55,9%	79,0%
51 - 60	314	19,2%	98,2%
61 - 70	28	1,7%	99,9%
71 - 80	2	0,1%	100,0%
81 - 90	0	0,0%	100,0%
91 - 100	0	0,0%	100,0%
101 - 110	0	0,0%	100,0%
111 - 120	0	0,0%	100,0%
121 - 130	0	0,0%	100,0%
> 130	0	0,0%	100,0%
	1.638	100%	100%

Freifahrend = freie Geschwindigkeitswahl möglich (kein vorausfahrendes Fahrzeug, Zeitlücke > 8 sek.)

12.3 Geschwindigkeiten

	Gesamt	Freifahrend	Kolonne
Anzahl PKW	2.823	1.628	1.195
Anzahl SV	16	10	6
V _{ERLAUBT} (PKW/LKW)	50/50		
V _{MIN}	9	9	9
V _{MAX}	78	78	75
V _{MITTEL}	44	45	44
Standardabweichung	9	8	9
V ₈₅	52	52	51
Überschreiter	557/0	344/0	213/0
Überschreiter in %	19,7%/0,0%	21,1%/0,0%	17,8%/0,0%

13.1 Allgemeine Informationen

Ortsname: Wildon
Straße: Oberer Markt 97
Straßenkm.:
Richtung: Wildon (Osten)
Zeitraum: Mo. 17.09.18 (00:00-23:59)
Limit PKW: 50 km/h
Limit LKW: 50 km/h

13.2 Frequenzen

Kfz Typ	Anzahl	Prozent
PKW	4.461	98%
Schwerverkehr	90	2%
	4.551	100%

Frequenz pro Stunde:

Zeitraum	Anzahl	Prozent	kumuliert
00:00 - 00:59	12	0,3%	0,3%
01:00 - 01:59	5	0,1%	0,4%
02:00 - 02:59	9	0,2%	0,6%
03:00 - 03:59	8	0,2%	0,7%
04:00 - 04:59	21	0,5%	1,2%
05:00 - 05:59	42	0,9%	2,1%
06:00 - 06:59	136	3,0%	5,1%
07:00 - 07:59	268	5,9%	11,0%
08:00 - 08:59	266	5,8%	16,9%
09:00 - 09:59	256	5,6%	22,5%
10:00 - 10:59	220	4,8%	27,3%
11:00 - 11:59	294	6,5%	33,8%
12:00 - 12:59	302	6,6%	40,4%
13:00 - 13:59	256	5,6%	46,0%
14:00 - 14:59	310	6,8%	52,8%
15:00 - 15:59	369	8,1%	61,0%
16:00 - 16:59	427	9,4%	70,3%
17:00 - 17:59	428	9,4%	79,7%
18:00 - 18:59	376	8,3%	88,0%
19:00 - 19:59	232	5,1%	93,1%
20:00 - 20:59	143	3,1%	96,2%
21:00 - 21:59	67	1,5%	97,7%
22:00 - 22:59	80	1,8%	99,5%
23:00 - 23:59	24	0,5%	100,0%
	4.551	100%	100%

Max. / Stunde	Gesamt
Zeitraum	16:45 - 17:45
Fahrzeuge	452

Frequenz freifahrender Fahrzeuge pro Geschwindigkeitsklasse:

von - bis (km/h)	Anzahl	Prozent	kumuliert
00 - 10	0	0,0%	0,0%
11 - 20	13	0,6%	0,6%
21 - 30	50	2,4%	3,0%
31 - 40	341	16,4%	19,4%
41 - 50	1.196	57,4%	76,8%
51 - 60	445	21,4%	98,2%
61 - 70	35	1,7%	99,9%
71 - 80	2	0,1%	100,0%
81 - 90	0	0,0%	100,0%
91 - 100	0	0,0%	100,0%
101 - 110	0	0,0%	100,0%
111 - 120	0	0,0%	100,0%
121 - 130	0	0,0%	100,0%
> 130	0	0,0%	100,0%
	2.082	100%	100%

Freifahrend = freie Geschwindigkeitswahl möglich (kein vorausfahrendes Fahrzeug, Zeitlücke > 8 sek.)

13.3 Geschwindigkeiten

	Gesamt	Freifahrend	Kolonne
Anzahl PKW	4.461	2.026	2.435
Anzahl SV	90	56	34
V _{ERLAUBT} (PKW/LKW)	50/50		
V _{MIN}	10	11	10
V _{MAX}	80	74	80
V _{MITTEL}	45	46	44
Standardabweichung	8	7	8
V ₈₅	52	52	51
Überschreiter	921/1	481/1	440/0
Überschreiter in %	20,6%/1,1%	23,7%/1,8%	18,1%/0,0%

14.1 Allgemeine Informationen

Ortsname: Wildon
Straße: Oberer Markt 97
Straßenkm.:
Richtung: Wildon (Osten)
Zeitraum: Di. 18.09.18 (00:00-23:59)
Limit PKW: 50 km/h
Limit LKW: 50 km/h

14.2 Frequenzen

Kfz Typ	Anzahl	Prozent
PKW	4.404	98%
Schwerverkehr	106	2%
	4.510	100%

Frequenz pro Stunde:

Zeitraum	Anzahl	Prozent	kumuliert
00:00 - 00:59	19	0,4%	0,4%
01:00 - 01:59	10	0,2%	0,6%
02:00 - 02:59	4	0,1%	0,7%
03:00 - 03:59	9	0,2%	0,9%
04:00 - 04:59	11	0,2%	1,2%
05:00 - 05:59	52	1,2%	2,3%
06:00 - 06:59	116	2,6%	4,9%
07:00 - 07:59	244	5,4%	10,3%
08:00 - 08:59	229	5,1%	15,4%
09:00 - 09:59	244	5,4%	20,8%
10:00 - 10:59	247	5,5%	26,3%
11:00 - 11:59	276	6,1%	32,4%
12:00 - 12:59	249	5,5%	37,9%
13:00 - 13:59	244	5,4%	43,3%
14:00 - 14:59	315	7,0%	50,3%
15:00 - 15:59	388	8,6%	58,9%
16:00 - 16:59	398	8,8%	67,7%
17:00 - 17:59	473	10,5%	78,2%
18:00 - 18:59	379	8,4%	86,6%
19:00 - 19:59	251	5,6%	92,2%
20:00 - 20:59	141	3,1%	95,3%
21:00 - 21:59	87	1,9%	97,3%
22:00 - 22:59	92	2,0%	99,3%
23:00 - 23:59	32	0,7%	100,0%
	4.510	100%	100%

Max. / Stunde	Gesamt
Zeitraum	17:00 - 18:00
Fahrzeuge	473

Frequenz freifahrender Fahrzeuge pro Geschwindigkeitsklasse:

von - bis (km/h)	Anzahl	Prozent	kumuliert
00 - 10	1	0,0%	0,0%
11 - 20	24	1,1%	1,2%
21 - 30	56	2,7%	3,9%
31 - 40	390	18,7%	22,5%
41 - 50	1.152	55,1%	77,7%
51 - 60	448	21,4%	99,1%
61 - 70	17	0,8%	99,9%
71 - 80	1	0,0%	100,0%
81 - 90	1	0,0%	100,0%
91 - 100	0	0,0%	100,0%
101 - 110	0	0,0%	100,0%
111 - 120	0	0,0%	100,0%
121 - 130	0	0,0%	100,0%
> 130	0	0,0%	100,0%
	2.090	100%	100%

Freifahrend = freie Geschwindigkeitswahl möglich (kein vorausfahrendes Fahrzeug, Zeitlücke > 8 sek.)

14.3 Geschwindigkeiten

	Gesamt	Freifahrend	Kolonne
Anzahl PKW	4.404	2.026	2.378
Anzahl SV	106	64	42
V _{ERLAUBT} (PKW/LKW)	50/50		
V _{MIN}	9	9	9
V _{MAX}	82	82	71
V _{MITTEL}	44	45	43
Standardabweichung	8	8	8
V ₈₅	51	52	51
Überschreiter	839/1	466/1	373/0
Überschreiter in %	19,1%/0,9%	23,0%/1,6%	15,7%/0,0%

15.1 Allgemeine Informationen

Ortsname: Wildon
Straße: Oberer Markt 97
Straßenkm.:
Richtung: Wildon (Osten)
Zeitraum: Mi. 19.09.18 (00:00-23:59)
Limit PKW: 50 km/h
Limit LKW: 50 km/h

15.2 Frequenzen

Kfz Typ	Anzahl	Prozent
PKW	4.528	98%
Schwerverkehr	104	2%
	4.632	100%

Frequenz pro Stunde:

Zeitraum	Anzahl	Prozent	kumuliert
00:00 - 00:59	20	0,4%	0,4%
01:00 - 01:59	9	0,2%	0,6%
02:00 - 02:59	3	0,1%	0,7%
03:00 - 03:59	6	0,1%	0,8%
04:00 - 04:59	14	0,3%	1,1%
05:00 - 05:59	56	1,2%	2,3%
06:00 - 06:59	136	2,9%	5,3%
07:00 - 07:59	260	5,6%	10,9%
08:00 - 08:59	241	5,2%	16,1%
09:00 - 09:59	251	5,4%	21,5%
10:00 - 10:59	244	5,3%	26,8%
11:00 - 11:59	297	6,4%	33,2%
12:00 - 12:59	229	4,9%	38,1%
13:00 - 13:59	286	6,2%	44,3%
14:00 - 14:59	333	7,2%	51,5%
15:00 - 15:59	440	9,5%	61,0%
16:00 - 16:59	438	9,5%	70,4%
17:00 - 17:59	454	9,8%	80,2%
18:00 - 18:59	348	7,5%	87,8%
19:00 - 19:59	207	4,5%	92,2%
20:00 - 20:59	145	3,1%	95,4%
21:00 - 21:59	82	1,8%	97,1%
22:00 - 22:59	91	2,0%	99,1%
23:00 - 23:59	42	0,9%	100,0%
	4.632	100%	100%

Max. / Stunde	Gesamt
Zeitraum	16:30 - 17:30
Fahrzeuge	457

Frequenz freifahrender Fahrzeuge pro Geschwindigkeitsklasse:

von - bis (km/h)	Anzahl	Prozent	kumuliert
00 - 10	0	0,0%	0,0%
11 - 20	18	0,9%	0,9%
21 - 30	89	4,3%	5,2%
31 - 40	370	17,9%	23,1%
41 - 50	1.111	53,7%	76,8%
51 - 60	444	21,5%	98,3%
61 - 70	31	1,5%	99,8%
71 - 80	3	0,1%	100,0%
81 - 90	0	0,0%	100,0%
91 - 100	1	0,0%	100,0%
101 - 110	0	0,0%	100,0%
111 - 120	0	0,0%	100,0%
121 - 130	0	0,0%	100,0%
> 130	0	0,0%	100,0%
	2.067	100%	100%

Freifahrend = freie Geschwindigkeitswahl möglich (kein vorausfahrendes Fahrzeug, Zeitlücke > 8 sek.)

15.3 Geschwindigkeiten

	Gesamt	Freifahrend	Kolonne
Anzahl PKW	4.528	2.002	2.526
Anzahl SV	104	65	39
V _{ERLAUBT} (PKW/LKW)	50/50		
V _{MIN}	8	11	8
V _{MAX}	93	93	69
V _{MITTEL}	44	45	42
Standardabweichung	9	8	9
V ₈₅	51	52	50
Überschreiter	845/3	477/2	368/1
Überschreiter in %	18,7%/2,9%	23,8%/3,1%	14,6%/2,6%

16.1 Allgemeine Informationen

Ortsname: Wildon
Straße: Oberer Markt 97
Straßenkm.:
Richtung: Wildon (Osten)
Zeitraum: Do. 20.09.18 (00:00-23:59)
Limit PKW: 50 km/h
Limit LKW: 50 km/h

16.2 Frequenzen

Kfz Typ	Anzahl	Prozent
PKW	4.691	98%
Schwerverkehr	101	2%
	4.792	100%

Frequenz pro Stunde:

Zeitraum	Anzahl	Prozent	kumuliert
00:00 - 00:59	17	0,4%	0,4%
01:00 - 01:59	11	0,2%	0,6%
02:00 - 02:59	8	0,2%	0,8%
03:00 - 03:59	5	0,1%	0,9%
04:00 - 04:59	16	0,3%	1,2%
05:00 - 05:59	50	1,0%	2,2%
06:00 - 06:59	118	2,5%	4,7%
07:00 - 07:59	263	5,5%	10,2%
08:00 - 08:59	262	5,5%	15,7%
09:00 - 09:59	244	5,1%	20,7%
10:00 - 10:59	251	5,2%	26,0%
11:00 - 11:59	256	5,3%	31,3%
12:00 - 12:59	269	5,6%	36,9%
13:00 - 13:59	247	5,2%	42,1%
14:00 - 14:59	372	7,8%	49,9%
15:00 - 15:59	416	8,7%	58,5%
16:00 - 16:59	453	9,5%	68,0%
17:00 - 17:59	493	10,3%	78,3%
18:00 - 18:59	393	8,2%	86,5%
19:00 - 19:59	279	5,8%	92,3%
20:00 - 20:59	172	3,6%	95,9%
21:00 - 21:59	81	1,7%	97,6%
22:00 - 22:59	78	1,6%	99,2%
23:00 - 23:59	38	0,8%	100,0%
	4.792	100%	100%

Max. / Stunde	Gesamt
Zeitraum	17:00 - 18:00
Fahrzeuge	493

Frequenz freifahrender Fahrzeuge pro Geschwindigkeitsklasse:

von - bis (km/h)	Anzahl	Prozent	kumuliert
00 - 10	5	0,2%	0,2%
11 - 20	24	1,1%	1,4%
21 - 30	81	3,8%	5,1%
31 - 40	393	18,4%	23,5%
41 - 50	1.171	54,7%	78,3%
51 - 60	429	20,1%	98,3%
61 - 70	32	1,5%	99,8%
71 - 80	3	0,1%	100,0%
81 - 90	1	0,0%	100,0%
91 - 100	0	0,0%	100,0%
101 - 110	0	0,0%	100,0%
111 - 120	0	0,0%	100,0%
121 - 130	0	0,0%	100,0%
> 130	0	0,0%	100,0%
	2.139	100%	100%

Freifahrend = freie Geschwindigkeitswahl möglich (kein vorausfahrendes Fahrzeug, Zeitlücke > 8 sek.)

16.3 Geschwindigkeiten

	Gesamt	Freifahrend	Kolonne
Anzahl PKW	4.691	2.070	2.621
Anzahl SV	101	69	32
V _{ERLAUBT} (PKW/LKW)	50/50		
V _{MIN}	9	9	10
V _{MAX}	85	81	85
V _{MITTEL}	44	45	43
Standardabweichung	8	8	8
V ₈₅	51	52	50
Überschreiter	846/3	463/2	383/1
Überschreiter in %	18,0%/3,0%	22,4%/2,9%	14,6%/3,1%

Detailergebnisse

Fahrtrichtung Kalsdorf (Westen)

17.1 Allgemeine Informationen

Ortsname: Wildon
Straße: Oberer Markt 97
Straßenkm.:
Richtung: Kalsdorf (Westen)
Zeitraum: Fr. 14.09.18 (00:00) - Do. 20.09.18 (23:59)
Limit PKW: 50 km/h
Limit LKW: 50 km/h

17.2 Frequenzen

Kfz Typ	Anzahl	Prozent
PKW	26.287	97%
Schwerverkehr	949	3%
	27.236	100%

Frequenz pro Stunde:

Zeitraum	Anzahl	Prozent	kumuliert
00:00 - 00:59	71	0,3%	0,3%
01:00 - 01:59	55	0,2%	0,5%
02:00 - 02:59	58	0,2%	0,7%
03:00 - 03:59	99	0,4%	1,0%
04:00 - 04:59	204	0,7%	1,8%
05:00 - 05:59	1.195	4,4%	6,2%
06:00 - 06:59	2.089	7,7%	13,8%
07:00 - 07:59	2.254	8,3%	22,1%
08:00 - 08:59	1.875	6,9%	29,0%
09:00 - 09:59	1.809	6,6%	35,6%
10:00 - 10:59	1.727	6,3%	42,0%
11:00 - 11:59	1.726	6,3%	48,3%
12:00 - 12:59	1.508	5,5%	53,9%
13:00 - 13:59	1.565	5,7%	59,6%
14:00 - 14:59	1.588	5,8%	65,4%
15:00 - 15:59	1.679	6,2%	71,6%
16:00 - 16:59	1.855	6,8%	78,4%
17:00 - 17:59	1.785	6,6%	85,0%
18:00 - 18:59	1.403	5,2%	90,1%
19:00 - 19:59	1.075	3,9%	94,1%
20:00 - 20:59	709	2,6%	96,7%
21:00 - 21:59	510	1,9%	98,5%
22:00 - 22:59	248	0,9%	99,5%
23:00 - 23:59	149	0,5%	100,0%
	27.236	100%	100%

Max. / Stunde	Gesamt
Zeitraum	07:00 - 08:00
Fahrzeuge	2.254

Frequenz freifahrender Fahrzeuge pro Geschwindigkeitsklasse:

von - bis (km/h)	Anzahl	Prozent	kumuliert
00 - 10	9	0,1%	0,1%
11 - 20	350	2,9%	3,0%
21 - 30	330	2,8%	5,8%
31 - 40	1.827	15,3%	21,1%
41 - 50	6.807	57,1%	78,2%
51 - 60	2.448	20,5%	98,8%
61 - 70	136	1,1%	99,9%
71 - 80	8	0,1%	100,0%
81 - 90	0	0,0%	100,0%
91 - 100	0	0,0%	100,0%
101 - 110	0	0,0%	100,0%
111 - 120	0	0,0%	100,0%
121 - 130	0	0,0%	100,0%
> 130	0	0,0%	100,0%
	11.915	100%	100%

Freifahrend = freie Geschwindigkeitswahl möglich (kein vorausfahrendes Fahrzeug, Zeitlücke > 8 sek.)

17.3 Geschwindigkeiten

	Gesamt	Freifahrend	Kolonne
Anzahl PKW	26.287	11.342	14.945
Anzahl SV	949	573	376
V _{ERLAUBT} (PKW/LKW)	50/50		
V _{MIN}	8	8	8
V _{MAX}	77	77	75
V _{MITTEL}	44	45	43
Standardabweichung	8	8	8
V ₈₅	51	52	50
Überschreiter	4.354/36	2.562/30	1.792/6
Überschreiter in %	16,6%/3,8%	22,6%/5,2%	12,0%/1,6%

18.1 Allgemeine Informationen

Ortsname: Wildon
Straße: Oberer Markt 97
Straßenkm.:
Richtung: Kalsdorf (Westen)
Zeitraum: Fr. 14.09.18 (00:00-23:59)
Limit PKW: 50 km/h
Limit LKW: 50 km/h

18.2 Frequenzen

Kfz Typ	Anzahl	Prozent
PKW	3.805	96%
Schwerverkehr	139	4%
	3.944	100%

Frequenz pro Stunde:

Zeitraum	Anzahl	Prozent	kumuliert
00:00 - 00:59	3	0,1%	0,1%
01:00 - 01:59	3	0,1%	0,2%
02:00 - 02:59	6	0,2%	0,3%
03:00 - 03:59	16	0,4%	0,7%
04:00 - 04:59	33	0,8%	1,5%
05:00 - 05:59	206	5,2%	6,8%
06:00 - 06:59	354	9,0%	15,7%
07:00 - 07:59	349	8,8%	24,6%
08:00 - 08:59	313	7,9%	32,5%
09:00 - 09:59	279	7,1%	39,6%
10:00 - 10:59	254	6,4%	46,0%
11:00 - 11:59	260	6,6%	52,6%
12:00 - 12:59	226	5,7%	58,4%
13:00 - 13:59	258	6,5%	64,9%
14:00 - 14:59	274	6,9%	71,9%
15:00 - 15:59	257	6,5%	78,4%
16:00 - 16:59	257	6,5%	84,9%
17:00 - 17:59	235	6,0%	90,8%
18:00 - 18:59	77	2,0%	92,8%
19:00 - 19:59	103	2,6%	95,4%
20:00 - 20:59	25	0,6%	96,0%
21:00 - 21:59	70	1,8%	97,8%
22:00 - 22:59	51	1,3%	99,1%
23:00 - 23:59	35	0,9%	100,0%
	3.944	100%	100%

Max. / Stunde	Gesamt
Zeitraum	06:30 - 07:30
Fahrzeuge	370

Frequenz freifahrender Fahrzeuge pro Geschwindigkeitsklasse:

von - bis (km/h)	Anzahl	Prozent	kumuliert
00 - 10	6	0,4%	0,4%
11 - 20	41	2,6%	2,9%
21 - 30	49	3,1%	6,0%
31 - 40	250	15,6%	21,7%
41 - 50	930	58,2%	79,8%
51 - 60	306	19,1%	99,0%
61 - 70	16	1,0%	100,0%
71 - 80	0	0,0%	100,0%
81 - 90	0	0,0%	100,0%
91 - 100	0	0,0%	100,0%
101 - 110	0	0,0%	100,0%
111 - 120	0	0,0%	100,0%
121 - 130	0	0,0%	100,0%
> 130	0	0,0%	100,0%
	1.598	100%	100%

Freifahrend = freie Geschwindigkeitswahl möglich (kein vorausfahrendes Fahrzeug, Zeitlücke > 8 sek.)

18.3 Geschwindigkeiten

	Gesamt	Freifahrend	Kolonne
Anzahl PKW	3.805	1.518	2.287
Anzahl SV	139	80	59
V _{ERLAUBT} (PKW/LKW)	50/50		
V _{MIN}	8	8	8
V _{MAX}	70	70	67
V _{MITTEL}	43	45	43
Standardabweichung	8	8	8
V ₈₅	51	52	50
Überschreiter	616/3	319/3	297/0
Überschreiter in %	16,2%/2,2%	21,0%/3,8%	13,0%/0,0%

19.1 Allgemeine Informationen

Ortsname: Wildon
Straße: Oberer Markt 97
Straßenkm.:
Richtung: Kalsdorf (Westen)
Zeitraum: Sa. 15.09.18 (00:00-23:59)
Limit PKW: 50 km/h
Limit LKW: 50 km/h

19.2 Frequenzen

Kfz Typ	Anzahl	Prozent
PKW	3.498	98%
Schwerverkehr	76	2%
	3.574	100%

Frequenz pro Stunde:

Zeitraum	Anzahl	Prozent	kumuliert
00:00 - 00:59	18	0,5%	0,5%
01:00 - 01:59	16	0,4%	1,0%
02:00 - 02:59	9	0,3%	1,2%
03:00 - 03:59	15	0,4%	1,6%
04:00 - 04:59	12	0,3%	2,0%
05:00 - 05:59	67	1,9%	3,8%
06:00 - 06:59	88	2,5%	6,3%
07:00 - 07:59	154	4,3%	10,6%
08:00 - 08:59	219	6,1%	16,7%
09:00 - 09:59	309	8,6%	25,4%
10:00 - 10:59	320	9,0%	34,3%
11:00 - 11:59	297	8,3%	42,6%
12:00 - 12:59	235	6,6%	49,2%
13:00 - 13:59	224	6,3%	55,5%
14:00 - 14:59	224	6,3%	61,8%
15:00 - 15:59	245	6,9%	68,6%
16:00 - 16:59	213	6,0%	74,6%
17:00 - 17:59	199	5,6%	80,1%
18:00 - 18:59	195	5,5%	85,6%
19:00 - 19:59	188	5,3%	90,9%
20:00 - 20:59	136	3,8%	94,7%
21:00 - 21:59	88	2,5%	97,1%
22:00 - 22:59	61	1,7%	98,8%
23:00 - 23:59	42	1,2%	100,0%
	3.574	100%	100%

Max. / Stunde	Gesamt
Zeitraum	09:45 - 10:45
Fahrzeuge	329

Frequenz freifahrender Fahrzeuge pro Geschwindigkeitsklasse:

von - bis (km/h)	Anzahl	Prozent	kumuliert
00 - 10	2	0,1%	0,1%
11 - 20	86	4,8%	4,9%
21 - 30	49	2,7%	7,7%
31 - 40	253	14,2%	21,9%
41 - 50	981	55,0%	76,8%
51 - 60	393	22,0%	98,9%
61 - 70	20	1,1%	100,0%
71 - 80	0	0,0%	100,0%
81 - 90	0	0,0%	100,0%
91 - 100	0	0,0%	100,0%
101 - 110	0	0,0%	100,0%
111 - 120	0	0,0%	100,0%
121 - 130	0	0,0%	100,0%
> 130	0	0,0%	100,0%
	1.784	100%	100%

Freifahrend = freie Geschwindigkeitswahl möglich (kein vorausfahrendes Fahrzeug, Zeitlücke > 8 sek.)

19.3 Geschwindigkeiten

	Gesamt	Freifahrend	Kolonne
Anzahl PKW	3.498	1.738	1.760
Anzahl SV	76	46	30
V _{ERLAUBT} (PKW/LKW)	50/50		
V _{MIN}	9	9	11
V _{MAX}	68	68	67
V _{MITTEL}	43	44	42
Standardabweichung	9	9	9
V ₈₅	51	52	50
Überschreiter	650/0	413/0	237/0
Überschreiter in %	18,6%/0,0%	23,8%/0,0%	13,5%/0,0%

20.1 Allgemeine Informationen

Ortsname: Wildon
Straße: Oberer Markt 97
Straßenkm.:
Richtung: Kalsdorf (Westen)
Zeitraum: So. 16.09.18 (00:00-23:59)
Limit PKW: 50 km/h
Limit LKW: 50 km/h

20.2 Frequenzen

Kfz Typ	Anzahl	Prozent
PKW	2.689	98%
Schwerverkehr	45	2%
	2.734	100%

Frequenz pro Stunde:

Zeitraum	Anzahl	Prozent	kumuliert
00:00 - 00:59	30	1,1%	1,1%
01:00 - 01:59	20	0,7%	1,8%
02:00 - 02:59	12	0,4%	2,3%
03:00 - 03:59	17	0,6%	2,9%
04:00 - 04:59	10	0,4%	3,3%
05:00 - 05:59	42	1,5%	4,8%
06:00 - 06:59	55	2,0%	6,8%
07:00 - 07:59	69	2,5%	9,3%
08:00 - 08:59	116	4,2%	13,6%
09:00 - 09:59	159	5,8%	19,4%
10:00 - 10:59	187	6,8%	26,2%
11:00 - 11:59	190	6,9%	33,2%
12:00 - 12:59	176	6,4%	39,6%
13:00 - 13:59	163	6,0%	45,6%
14:00 - 14:59	176	6,4%	52,0%
15:00 - 15:59	183	6,7%	58,7%
16:00 - 16:59	226	8,3%	67,0%
17:00 - 17:59	255	9,3%	76,3%
18:00 - 18:59	222	8,1%	84,4%
19:00 - 19:59	205	7,5%	91,9%
20:00 - 20:59	127	4,6%	96,6%
21:00 - 21:59	57	2,1%	98,6%
22:00 - 22:59	25	0,9%	99,6%
23:00 - 23:59	12	0,4%	100,0%
	2.734	100%	100%

Max. / Stunde	Gesamt
Zeitraum	16:30 - 17:30
Fahrzeuge	257

Frequenz freifahrender Fahrzeuge pro Geschwindigkeitsklasse:

von - bis (km/h)	Anzahl	Prozent	kumuliert
00 - 10	0	0,0%	0,0%
11 - 20	78	5,2%	5,2%
21 - 30	44	3,0%	8,2%
31 - 40	204	13,7%	21,9%
41 - 50	826	55,5%	77,5%
51 - 60	314	21,1%	98,6%
61 - 70	18	1,2%	99,8%
71 - 80	3	0,2%	100,0%
81 - 90	0	0,0%	100,0%
91 - 100	0	0,0%	100,0%
101 - 110	0	0,0%	100,0%
111 - 120	0	0,0%	100,0%
121 - 130	0	0,0%	100,0%
> 130	0	0,0%	100,0%
	1.487	100%	100%

Freifahrend = freie Geschwindigkeitswahl möglich (kein vorausfahrendes Fahrzeug, Zeitlücke > 8 sek.)

20.3 Geschwindigkeiten

	Gesamt	Freifahrend	Kolonne
Anzahl PKW	2.689	1.457	1.232
Anzahl SV	45	30	15
V _{ERLAUBT} (PKW/LKW)	50/50		
V _{MIN}	9	11	9
V _{MAX}	77	77	73
V _{MITTEL}	43	44	41
Standardabweichung	10	9	10
V ₈₅	51	52	49
Überschreiter	465/0	335/0	130/0
Überschreiter in %	17,3%/0,0%	23,0%/0,0%	10,6%/0,0%

21.1 Allgemeine Informationen

Ortsname: Wildon
Straße: Oberer Markt 97
Straßenkm.:
Richtung: Kalsdorf (Westen)
Zeitraum: Mo. 17.09.18 (00:00-23:59)
Limit PKW: 50 km/h
Limit LKW: 50 km/h

21.2 Frequenzen

Kfz Typ	Anzahl	Prozent
PKW	4.247	96%
Schwerverkehr	170	4%
	4.417	100%

Frequenz pro Stunde:

Zeitraum	Anzahl	Prozent	kumuliert
00:00 - 00:59	10	0,2%	0,2%
01:00 - 01:59	3	0,1%	0,3%
02:00 - 02:59	9	0,2%	0,5%
03:00 - 03:59	18	0,4%	0,9%
04:00 - 04:59	43	1,0%	1,9%
05:00 - 05:59	234	5,3%	7,2%
06:00 - 06:59	456	10,3%	17,5%
07:00 - 07:59	485	11,0%	28,5%
08:00 - 08:59	345	7,8%	36,3%
09:00 - 09:59	300	6,8%	43,1%
10:00 - 10:59	239	5,4%	48,5%
11:00 - 11:59	264	6,0%	54,5%
12:00 - 12:59	191	4,3%	58,8%
13:00 - 13:59	243	5,5%	64,3%
14:00 - 14:59	232	5,3%	69,5%
15:00 - 15:59	236	5,3%	74,9%
16:00 - 16:59	278	6,3%	81,2%
17:00 - 17:59	293	6,6%	87,8%
18:00 - 18:59	234	5,3%	93,1%
19:00 - 19:59	113	2,6%	95,7%
20:00 - 20:59	90	2,0%	97,7%
21:00 - 21:59	63	1,4%	99,1%
22:00 - 22:59	25	0,6%	99,7%
23:00 - 23:59	13	0,3%	100,0%
	4.417	100%	100%

Max. / Stunde	Gesamt
Zeitraum	06:30 - 07:30
Fahrzeuge	499

Frequenz freifahrender Fahrzeuge pro Geschwindigkeitsklasse:

von - bis (km/h)	Anzahl	Prozent	kumuliert
00 - 10	0	0,0%	0,0%
11 - 20	31	1,7%	1,7%
21 - 30	43	2,4%	4,1%
31 - 40	251	13,9%	18,0%
41 - 50	1.079	59,8%	77,8%
51 - 60	377	20,9%	98,7%
61 - 70	21	1,2%	99,9%
71 - 80	2	0,1%	100,0%
81 - 90	0	0,0%	100,0%
91 - 100	0	0,0%	100,0%
101 - 110	0	0,0%	100,0%
111 - 120	0	0,0%	100,0%
121 - 130	0	0,0%	100,0%
> 130	0	0,0%	100,0%
	1.804	100%	100%

Freifahrend = freie Geschwindigkeitswahl möglich (kein vorausfahrendes Fahrzeug, Zeitlücke > 8 sek.)

21.3 Geschwindigkeiten

	Gesamt	Freifahrend	Kolonne
Anzahl PKW	4.247	1.704	2.543
Anzahl SV	170	100	70
V _{ERLAUBT} (PKW/LKW)	50/50		
V _{MIN}	11	11	15
V _{MAX}	75	71	75
V _{MITTEL}	44	46	44
Standardabweichung	7	8	7
V ₈₅	51	52	50
Überschreiter	703/10	392/8	311/2
Überschreiter in %	16,6%/5,9%	23,0%/8,0%	12,2%/2,9%

22.1 Allgemeine Informationen

Ortsname: Wildon
Straße: Oberer Markt 97
Straßenkm.:
Richtung: Kalsdorf (Westen)
Zeitraum: Di. 18.09.18 (00:00-23:59)
Limit PKW: 50 km/h
Limit LKW: 50 km/h

22.2 Frequenzen

Kfz Typ	Anzahl	Prozent
PKW	4.013	96%
Schwerverkehr	162	4%
	4.175	100%

Frequenz pro Stunde:

Zeitraum	Anzahl	Prozent	kumuliert
00:00 - 00:59	3	0,1%	0,1%
01:00 - 01:59	7	0,2%	0,2%
02:00 - 02:59	8	0,2%	0,4%
03:00 - 03:59	13	0,3%	0,7%
04:00 - 04:59	35	0,8%	1,6%
05:00 - 05:59	210	5,0%	6,6%
06:00 - 06:59	416	10,0%	16,6%
07:00 - 07:59	418	10,0%	26,6%
08:00 - 08:59	290	6,9%	33,5%
09:00 - 09:59	250	6,0%	39,5%
10:00 - 10:59	240	5,7%	45,3%
11:00 - 11:59	236	5,7%	50,9%
12:00 - 12:59	251	6,0%	56,9%
13:00 - 13:59	219	5,2%	62,2%
14:00 - 14:59	206	4,9%	67,1%
15:00 - 15:59	220	5,3%	72,4%
16:00 - 16:59	256	6,1%	78,5%
17:00 - 17:59	254	6,1%	84,6%
18:00 - 18:59	228	5,5%	90,1%
19:00 - 19:59	156	3,7%	93,8%
20:00 - 20:59	123	2,9%	96,7%
21:00 - 21:59	85	2,0%	98,8%
22:00 - 22:59	31	0,7%	99,5%
23:00 - 23:59	20	0,5%	100,0%
	4.175	100%	100%

Max. / Stunde	Gesamt
Zeitraum	06:15 - 07:15
Fahrzeuge	452

Frequenz freifahrender Fahrzeuge pro Geschwindigkeitsklasse:

von - bis (km/h)	Anzahl	Prozent	kumuliert
00 - 10	1	0,1%	0,1%
11 - 20	33	1,9%	1,9%
21 - 30	42	2,4%	4,3%
31 - 40	259	14,6%	18,9%
41 - 50	1.030	58,2%	77,1%
51 - 60	388	21,9%	99,0%
61 - 70	16	0,9%	99,9%
71 - 80	1	0,1%	100,0%
81 - 90	0	0,0%	100,0%
91 - 100	0	0,0%	100,0%
101 - 110	0	0,0%	100,0%
111 - 120	0	0,0%	100,0%
121 - 130	0	0,0%	100,0%
> 130	0	0,0%	100,0%
	1.770	100%	100%

Freifahrend = freie Geschwindigkeitswahl möglich (kein vorausfahrendes Fahrzeug, Zeitlücke > 8 sek.)

22.3 Geschwindigkeiten

	Gesamt	Freifahrend	Kolonne
Anzahl PKW	4.013	1.665	2.348
Anzahl SV	162	105	57
V _{ERLAUBT} (PKW/LKW)	50/50		
V _{MIN}	10	10	12
V _{MAX}	72	72	62
V _{MITTEL}	44	45	44
Standardabweichung	7	8	7
V ₈₅	51	52	50
Überschreiter	720/12	396/9	324/3
Überschreiter in %	17,9%/7,4%	23,8%/8,6%	13,8%/5,3%

23.1 Allgemeine Informationen

Ortsname: Wildon
Straße: Oberer Markt 97
Straßenkm.:
Richtung: Kalsdorf (Westen)
Zeitraum: Mi. 19.09.18 (00:00-23:59)
Limit PKW: 50 km/h
Limit LKW: 50 km/h

23.2 Frequenzen

Kfz Typ	Anzahl	Prozent
PKW	4.023	96%
Schwerverkehr	177	4%
	4.200	100%

Frequenz pro Stunde:

Zeitraum	Anzahl	Prozent	kumuliert
00:00 - 00:59	5	0,1%	0,1%
01:00 - 01:59	4	0,1%	0,2%
02:00 - 02:59	5	0,1%	0,3%
03:00 - 03:59	11	0,3%	0,6%
04:00 - 04:59	34	0,8%	1,4%
05:00 - 05:59	221	5,3%	6,7%
06:00 - 06:59	363	8,6%	15,3%
07:00 - 07:59	408	9,7%	25,0%
08:00 - 08:59	274	6,5%	31,5%
09:00 - 09:59	271	6,5%	38,0%
10:00 - 10:59	253	6,0%	44,0%
11:00 - 11:59	245	5,8%	49,9%
12:00 - 12:59	210	5,0%	54,9%
13:00 - 13:59	242	5,8%	60,6%
14:00 - 14:59	254	6,0%	66,7%
15:00 - 15:59	272	6,5%	73,1%
16:00 - 16:59	276	6,6%	79,7%
17:00 - 17:59	299	7,1%	86,8%
18:00 - 18:59	220	5,2%	92,1%
19:00 - 19:59	137	3,3%	95,3%
20:00 - 20:59	87	2,1%	97,4%
21:00 - 21:59	72	1,7%	99,1%
22:00 - 22:59	22	0,5%	99,6%
23:00 - 23:59	15	0,4%	100,0%
	4.200	100%	100%

Max. / Stunde	Gesamt
Zeitraum	07:00 - 08:00
Fahrzeuge	408

Frequenz freifahrender Fahrzeuge pro Geschwindigkeitsklasse:

von - bis (km/h)	Anzahl	Prozent	kumuliert
00 - 10	0	0,0%	0,0%
11 - 20	35	2,0%	2,0%
21 - 30	59	3,3%	5,3%
31 - 40	322	18,3%	23,6%
41 - 50	981	55,6%	79,2%
51 - 60	343	19,4%	98,6%
61 - 70	23	1,3%	99,9%
71 - 80	1	0,1%	100,0%
81 - 90	0	0,0%	100,0%
91 - 100	0	0,0%	100,0%
101 - 110	0	0,0%	100,0%
111 - 120	0	0,0%	100,0%
121 - 130	0	0,0%	100,0%
> 130	0	0,0%	100,0%
	1.764	100%	100%

Freifahrend = freie Geschwindigkeitswahl möglich (kein vorausfahrendes Fahrzeug, Zeitlücke > 8 sek.)

23.3 Geschwindigkeiten

	Gesamt	Freifahrend	Kolonne
Anzahl PKW	4.023	1.654	2.369
Anzahl SV	177	110	67
V _{ERLAUBT} (PKW/LKW)	50/50		
V _{MIN}	12	15	12
V _{MAX}	74	74	69
V _{MITTEL}	43	45	42
Standardabweichung	8	8	8
V ₈₅	50	52	49
Überschreiter	606/7	360/7	246/0
Überschreiter in %	15,1%/4,0%	21,8%/6,4%	10,4%/0,0%

24.1 Allgemeine Informationen

Ortsname: Wildon
Straße: Oberer Markt 97
Straßenkm.:
Richtung: Kalsdorf (Westen)
Zeitraum: Do. 20.09.18 (00:00-23:59)
Limit PKW: 50 km/h
Limit LKW: 50 km/h

24.2 Frequenzen

Kfz Typ	Anzahl	Prozent
PKW	4.012	96%
Schwerverkehr	180	4%
	4.192	100%

Frequenz pro Stunde:

Zeitraum	Anzahl	Prozent	kumuliert
00:00 - 00:59	2	0,0%	0,0%
01:00 - 01:59	2	0,0%	0,1%
02:00 - 02:59	9	0,2%	0,3%
03:00 - 03:59	9	0,2%	0,5%
04:00 - 04:59	37	0,9%	1,4%
05:00 - 05:59	215	5,1%	6,5%
06:00 - 06:59	357	8,5%	15,1%
07:00 - 07:59	371	8,9%	23,9%
08:00 - 08:59	318	7,6%	31,5%
09:00 - 09:59	241	5,7%	37,2%
10:00 - 10:59	234	5,6%	42,8%
11:00 - 11:59	234	5,6%	48,4%
12:00 - 12:59	219	5,2%	53,6%
13:00 - 13:59	216	5,2%	58,8%
14:00 - 14:59	222	5,3%	64,1%
15:00 - 15:59	266	6,3%	70,4%
16:00 - 16:59	349	8,3%	78,7%
17:00 - 17:59	250	6,0%	84,7%
18:00 - 18:59	227	5,4%	90,1%
19:00 - 19:59	173	4,1%	94,3%
20:00 - 20:59	121	2,9%	97,1%
21:00 - 21:59	75	1,8%	98,9%
22:00 - 22:59	33	0,8%	99,7%
23:00 - 23:59	12	0,3%	100,0%
	4.192	100%	100%

Max. / Stunde	Gesamt
Zeitraum	07:00 - 08:00
Fahrzeuge	371

Frequenz freifahrender Fahrzeuge pro Geschwindigkeitsklasse:

von - bis (km/h)	Anzahl	Prozent	kumuliert
00 - 10	0	0,0%	0,0%
11 - 20	46	2,7%	2,7%
21 - 30	44	2,6%	5,3%
31 - 40	288	16,9%	22,1%
41 - 50	980	57,4%	79,5%
51 - 60	327	19,1%	98,7%
61 - 70	22	1,3%	99,9%
71 - 80	1	0,1%	100,0%
81 - 90	0	0,0%	100,0%
91 - 100	0	0,0%	100,0%
101 - 110	0	0,0%	100,0%
111 - 120	0	0,0%	100,0%
121 - 130	0	0,0%	100,0%
> 130	0	0,0%	100,0%
	1.708	100%	100%

Freifahrend = freie Geschwindigkeitswahl möglich (kein vorausfahrendes Fahrzeug, Zeitlücke > 8 sek.)

24.3 Geschwindigkeiten

	Gesamt	Freifahrend	Kolonne
Anzahl PKW	4.012	1.606	2.406
Anzahl SV	180	102	78
V _{ERLAUBT} (PKW/LKW)	50/50		
V _{MIN}	11	11	11
V _{MAX}	72	72	67
V _{MITTEL}	43	45	42
Standardabweichung	8	8	7
V ₈₅	50	52	49
Überschreiter	594/4	347/3	247/1
Überschreiter in %	14,8%/2,2%	21,6%/2,9%	10,3%/1,3%