

Geschwindigkeitsmessung, Verkehrszählung

Wildon

Grazer Straße 5c

Freitag, 14. September 2018 00:00 Uhr bis
Donnerstag, 20. September 2018 23:59 Uhr

Erläuterungen

Die Verkehrszählung bzw. Geschwindigkeitsmessung erfolgt mittels Seitenradargerät, das am Straßenrand angebracht wird. Dabei wird der gesamte Fahrzeugverkehr im gewählten Zeitraum erfasst, wobei Fahrtrichtung, Länge und Geschwindigkeit der einzelnen Fahrzeuge erhoben werden. Die Auswertung der Daten beinhaltet neben der Tagesganglinie der Verkehrsmengen auch die verkehrstechnisch maßgeblichen Werte einer Geschwindigkeitsmessung, wie Mittelwert, 85%-Grenze, Maximalwert, etc. für beide Fahrtrichtungen.

Die Differenzierung der Fahrzeugklassen erfolgt über die gemessenen Fahrzeuglängen. Unterschieden wird zwischen Pkw und Schwerverkehr. Werte mit einer Länge unter 2m sind in der vorliegenden Auswertung nicht berücksichtigt. Beim Schwerverkehr sind auch Busse, Traktoren und ggf. auch Pkw mit Anhänger sowie knapp hintereinander fahrende Kfz inbegriffen.

Fotodokumentation

Richtung Kalsdorf bei Graz



Richtung Wildon



Seitenradarmessung

Messstandort: Wildon, Grazer Straße 5c
 Untersuchungszeitraum: Fr. 14.09.18 (00:00) - Do. 20.09.18 (23:59)

Zul. Höchstgeschwindigkeit: PKW: 50 km/h
 LKW: 50 km/h

Ergebnisübersicht für beide Fahrrichtungen

Alle Kfz	Wildon, Grazer Straße 5c Querschnitt (Kalsdorf (Norden)/Wildon (Süden))				
	Anzahl Kfz	v Mittel [km/h]	v 85 [km/h]	v MAX [km/h]	Überschreiter [%]
Fr.14.09.18 (00:00-23:59)	4.296	47	55	83	31,2%
Sa.15.09.18 (00:00-23:59)	3.328	47	55	93	32,1%
So.16.09.18 (00:00-23:59)	2.548	48	56	103	35,1%
Mo.17.09.18 (00:00-23:59)	4.620	48	55	87	35,7%
Di.18.09.18 (00:00-23:59)	4.527	47	55	87	32,4%
Mi.19.09.18 (00:00-23:59)	4.448	47	55	84	31,2%
Do.20.09.18 (00:00-23:59)	4.481	47	55	92	31,6%
Gesamt	28.248	47	55	103	32,6%

Freifahrende Kfz*	Wildon, Grazer Straße 5c Querschnitt (Kalsdorf (Norden)/Wildon (Süden))				
	Anzahl Kfz	v Mittel [km/h]	v 85 [km/h]	v MAX [km/h]	Überschreiter [%]
Fr.14.09.18 (00:00-23:59)	2.546	48	56	83	36,2%
Sa.15.09.18 (00:00-23:59)	2.290	48	56	93	35,7%
So.16.09.18 (00:00-23:59)	1.795	48	56	83	38,2%
Mo.17.09.18 (00:00-23:59)	2.851	48	56	87	39,3%
Di.18.09.18 (00:00-23:59)	2.868	48	55	87	34,3%
Mi.19.09.18 (00:00-23:59)	2.896	48	56	82	34,4%
Do.20.09.18 (00:00-23:59)	2.865	48	55	92	35,3%
Gesamt	18.111	48	56	93	36,1%

Freifahrend = freie Geschwindigkeitswahl möglich (kein vorausfahrendes Fahrzeug, Zeitlücke > 8 sek.)

Ergebnisübersicht nach Fahrrichtungen getrennt: Alle Kfz

Alle Kfz	Wildon, Grazer Straße 5c Ri. Kalsdorf (Norden)				
	Anzahl Kfz	v Mittel [km/h]	v 85 [km/h]	v MAX [km/h]	Überschreiter [%]
Fr.14.09.18 (00:00-23:59)	2.086	49	57	83	43,0%
Sa.15.09.18 (00:00-23:59)	1.712	49	57	93	42,3%
So.16.09.18 (00:00-23:59)	1.393	49	57	103	43,9%
Mo.17.09.18 (00:00-23:59)	2.554	49	57	87	45,3%
Di.18.09.18 (00:00-23:59)	2.380	49	57	87	40,9%
Mi.19.09.18 (00:00-23:59)	2.338	48	57	84	39,6%
Do.20.09.18 (00:00-23:59)	2.332	49	56	92	39,4%
Gesamt	14.795	49	57	103	41,9%

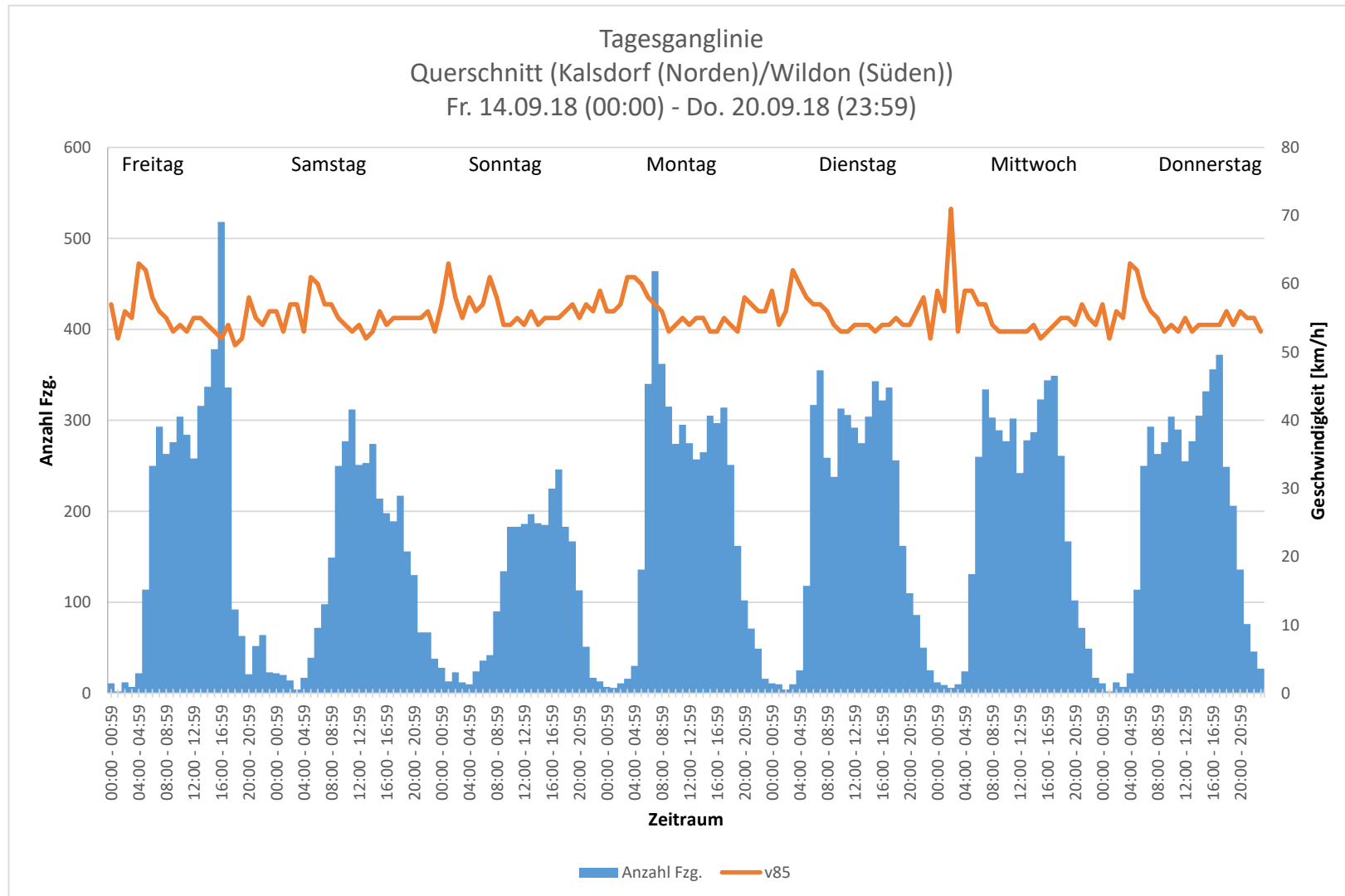
Alle Kfz	Wildon, Grazer Straße 5c Ri. Wildon (Süden)				
	Anzahl Kfz	v Mittel [km/h]	v 85 [km/h]	v MAX [km/h]	Überschreiter [%]
Fr.14.09.18 (00:00-23:59)	2.210	45	52	74	20,2%
Sa.15.09.18 (00:00-23:59)	1.616	46	52	79	21,2%
So.16.09.18 (00:00-23:59)	1.155	46	53	77	24,6%
Mo.17.09.18 (00:00-23:59)	2.066	46	53	69	23,9%
Di.18.09.18 (00:00-23:59)	2.147	46	53	73	23,0%
Mi.19.09.18 (00:00-23:59)	2.110	46	52	82	21,8%
Do.20.09.18 (00:00-23:59)	2.149	46	52	77	23,2%
Gesamt	13.453	46	52	82	22,4%

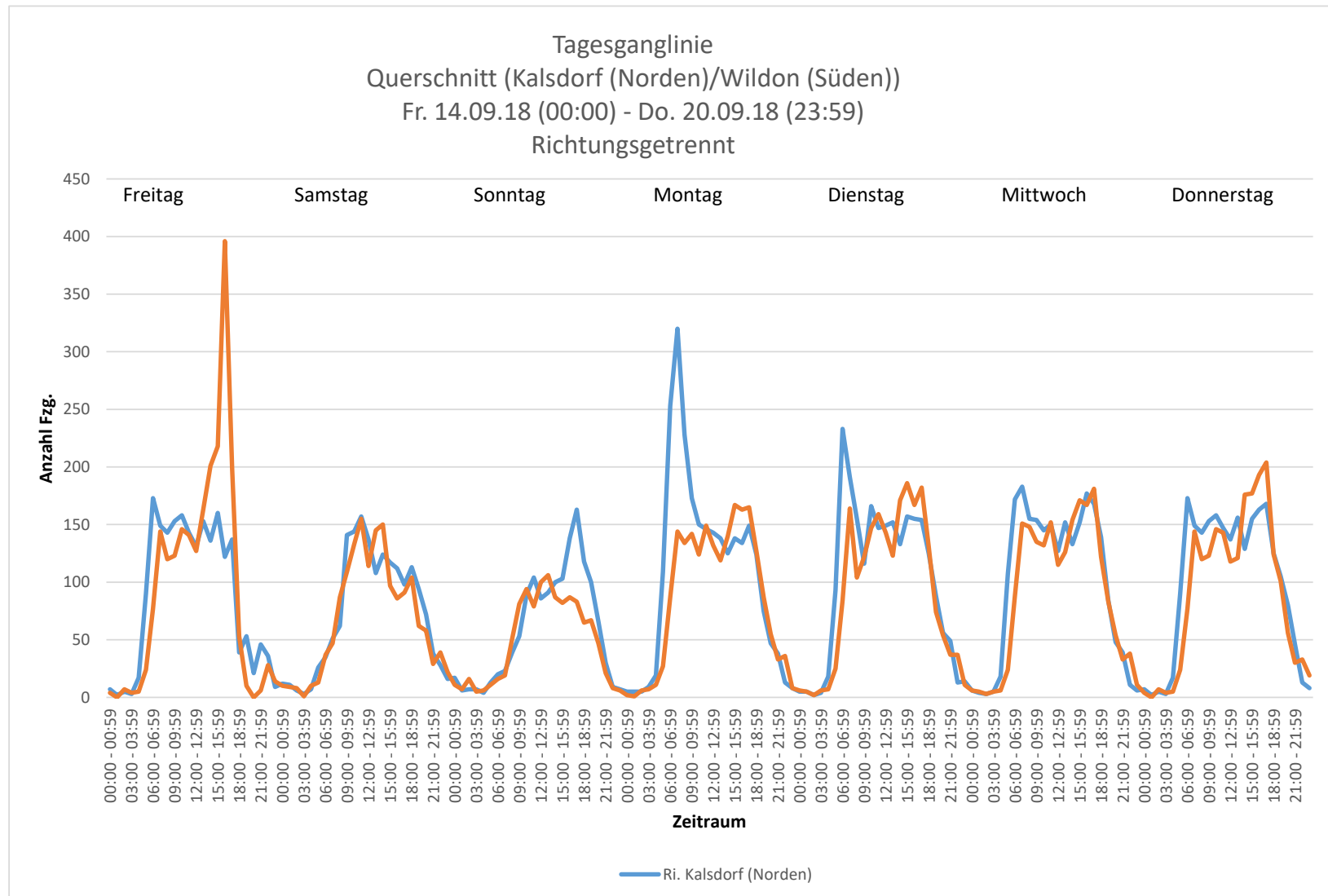
Ergebnisübersicht nach Fahrrichtungen getrennt: Freifahrende Kfz

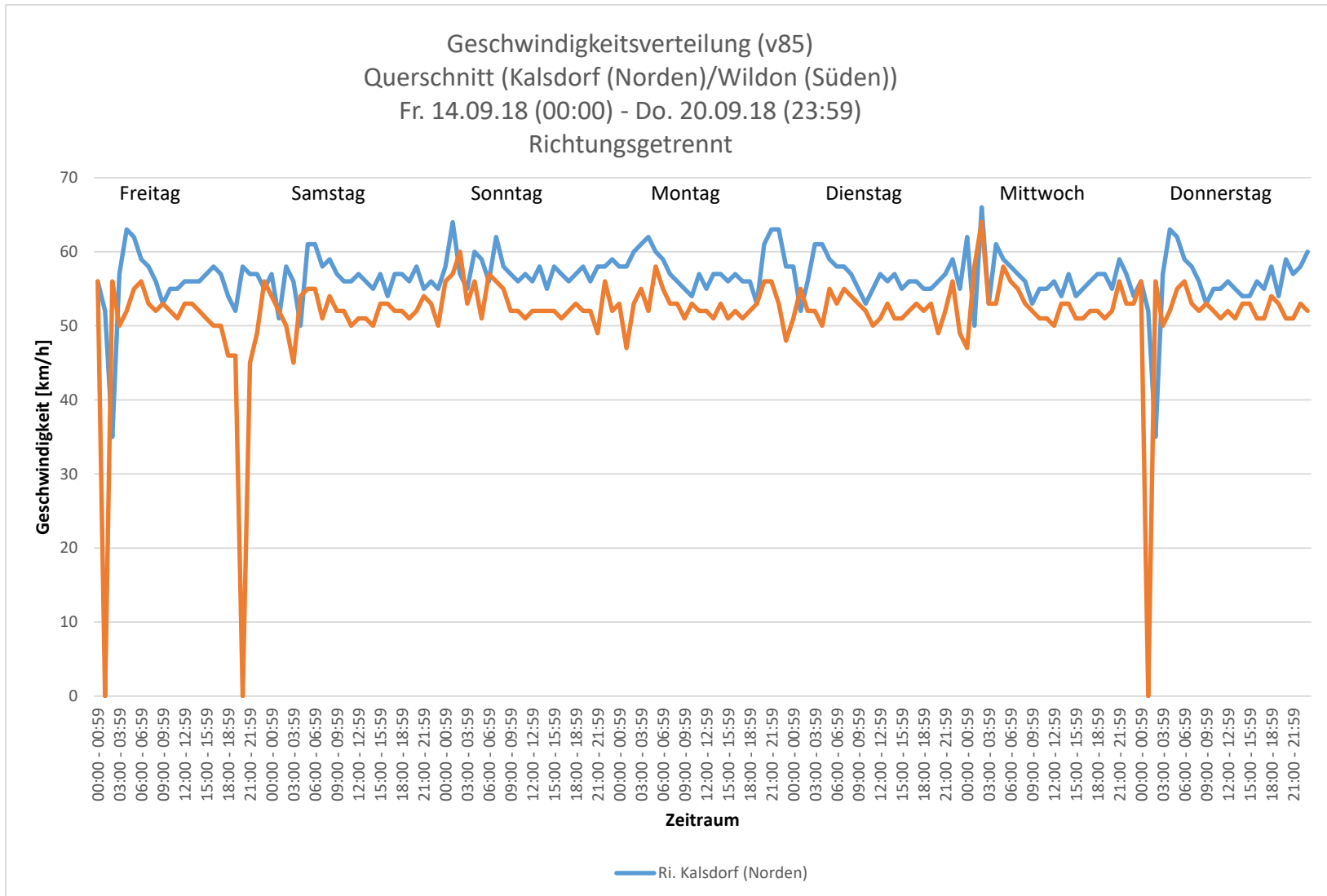
Freifahrende Kfz*	Wildon, Grazer Straße 5c Ri. Kalsdorf (Norden)				
	Anzahl Kfz	v Mittel [km/h]	v 85 [km/h]	v MAX [km/h]	Überschreiter [%]
Fr.14.09.18 (00:00-23:59)	1.426	49	57	83	45,0%
Sa.15.09.18 (00:00-23:59)	1.201	50	58	93	45,7%
So.16.09.18 (00:00-23:59)	976	50	58	83	48,5%
Mo.17.09.18 (00:00-23:59)	1.549	50	58	87	48,7%
Di.18.09.18 (00:00-23:59)	1.540	49	57	87	42,7%
Mi.19.09.18 (00:00-23:59)	1.560	49	57	77	42,6%
Do.20.09.18 (00:00-23:59)	1.554	49	57	92	42,3%
Gesamt	9.806	50	57	93	44,8%

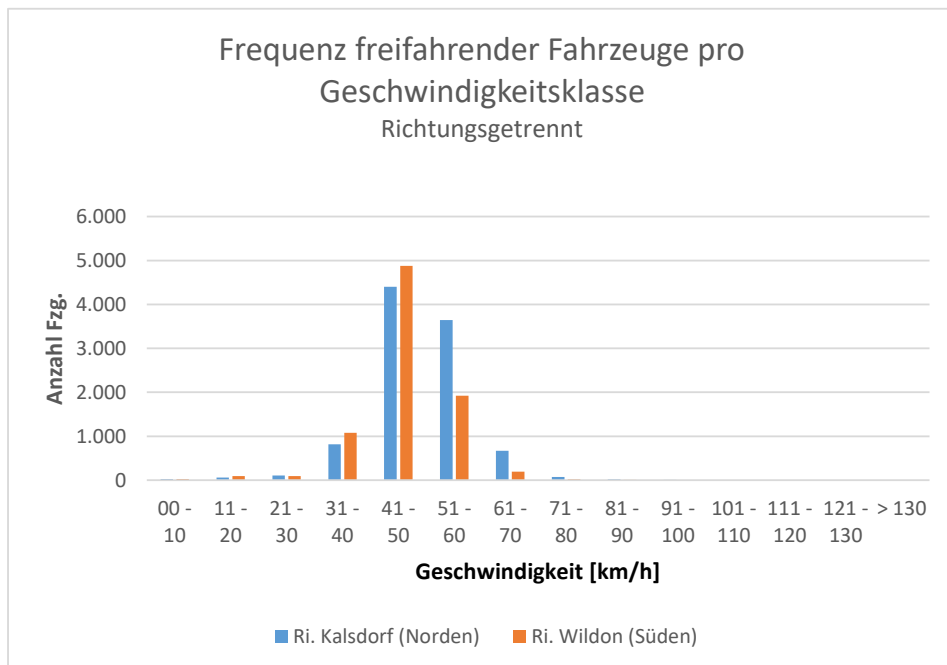
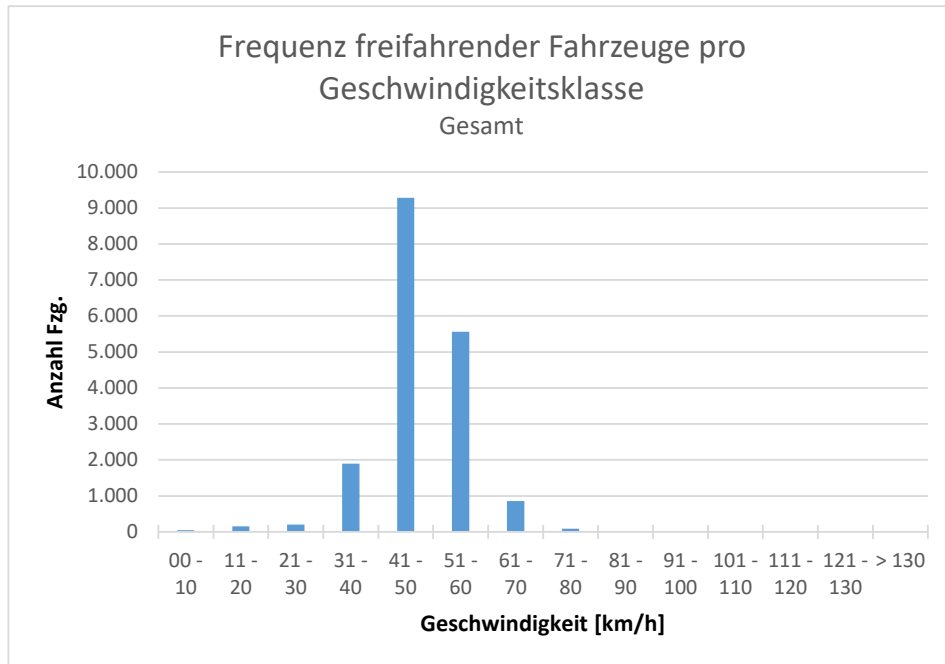
Freifahrende Kfz*	Wildon, Grazer Straße 5c Ri. Wildon (Süden)				
	Anzahl Kfz	v Mittel [km/h]	v 85 [km/h]	v MAX [km/h]	Überschreiter [%]
Fr.14.09.18 (00:00-23:59)	1.120	46	53	74	25,0%
Sa.15.09.18 (00:00-23:59)	1.089	46	53	79	24,7%
So.16.09.18 (00:00-23:59)	819	46	53	77	26,0%
Mo.17.09.18 (00:00-23:59)	1.302	47	54	69	28,0%
Di.18.09.18 (00:00-23:59)	1.328	46	53	73	24,5%
Mi.19.09.18 (00:00-23:59)	1.336	46	53	82	24,8%
Do.20.09.18 (00:00-23:59)	1.311	47	53	77	26,9%
Gesamt	8.305	46	53	82	25,7%

Freifahrend = freie Geschwindigkeitwahl möglich (kein vorausfahrendes Fahrzeug, Zeitlücke > 8 sek.)









Detailergebnisse

Beide Fahrtrichtungen Querschnitt

1.1 Allgemeine Informationen

Ortsname: Wildon
 Straße: Grazer Straße 5c
 Straßenkm.:
Richtung: Querschnitt (Kalsdorf (Norden)/Wildon (Süden))
Zeitraum: Fr. 14.09.18 (00:00) - Do. 20.09.18 (23:59)
 Limit PKW: 50 km/h
 Limit LKW: 50 km/h

1.2 Frequenzen

Kfz Typ	Anzahl	Prozent
PKW	27.657	98%
Schwerverkehr	591	2%
	28.248	100%

Frequenz pro Stunde:

Zeitraum	Anzahl	Prozent	kumuliert
00:00 - 00:59	102	0,4%	0,4%
01:00 - 01:59	62	0,2%	0,6%
02:00 - 02:59	82	0,3%	0,9%
03:00 - 03:59	66	0,2%	1,1%
04:00 - 04:59	150	0,5%	1,6%
05:00 - 05:59	676	2,4%	4,0%
06:00 - 06:59	1.525	5,4%	9,4%
07:00 - 07:59	1.879	6,7%	16,1%
08:00 - 08:59	1.689	6,0%	22,1%
09:00 - 09:59	1.778	6,3%	28,4%
10:00 - 10:59	1.932	6,8%	35,2%
11:00 - 11:59	1.972	7,0%	42,2%
12:00 - 12:59	1.759	6,2%	48,4%
13:00 - 13:59	1.853	6,6%	55,0%
14:00 - 14:59	1.959	6,9%	61,9%
15:00 - 15:59	2.080	7,4%	69,3%
16:00 - 16:59	2.260	8,0%	77,3%
17:00 - 17:59	2.142	7,6%	84,8%
18:00 - 18:59	1.509	5,3%	90,2%
19:00 - 19:59	1.083	3,8%	94,0%
20:00 - 20:59	714	2,5%	96,5%
21:00 - 21:59	475	1,7%	98,2%
22:00 - 22:59	342	1,2%	99,4%
23:00 - 23:59	159	0,6%	100,0%
	28.248	100%	100%

Max. / Stunde	Gesamt
Zeitraum	16:30 - 17:30
Fahrzeuge	2.305

Frequenz freifahrender Fahrzeuge pro Geschwindigkeitsklasse:

von - bis (km/h)	Anzahl	Prozent	kumuliert
00 - 10	49	0,3%	0,3%
11 - 20	153	0,8%	1,1%
21 - 30	201	1,1%	2,2%
31 - 40	1.893	10,5%	12,7%
41 - 50	9.282	51,3%	63,9%
51 - 60	5.561	30,7%	94,6%
61 - 70	861	4,8%	99,4%
71 - 80	91	0,5%	99,9%
81 - 90	18	0,1%	100,0%
91 - 100	2	0,0%	100,0%
101 - 110	0	0,0%	100,0%
111 - 120	0	0,0%	100,0%
121 - 130	0	0,0%	100,0%
> 130	0	0,0%	100,0%
	18.111	100%	100%

Freifahrend = freie Geschwindigkeitswahl möglich (kein vorausfahrendes Fahrzeug, Zeitlücke > 8 sek.)

1.3 Geschwindigkeiten

	Gesamt	Freifahrend	Kolonne
Anzahl PKW	27.657	17.687	9.970
Anzahl SV	591	424	167
V _{ERLAUBT} (PKW/LKW)	50/50		
V _{MIN}	8	8	8
V _{MAX}	103	93	103
V _{MITTEL}	47	48	46
Standardabweichung	8	8	8
V ₈₅	55	56	53
Überschreiter	9.126/96	6.459/74	2.667/22
Überschreiter in %	33,0%/16,2%	36,5%/17,5%	26,8%/13,2%

2.1 Allgemeine Informationen

Ortsname: Wildon
Straße: Grazer Straße 5c
Straßenkm.:
Richtung: **Querschnitt (Kalsdorf (Norden)/Wildon (Süden))**
Zeitraum: **Fr. 14.09.18 (00:00-23:59)**
Limit PKW: 50 km/h
Limit LKW: 50 km/h

2.2 Frequenzen

Kfz Typ	Anzahl	Prozent
PKW	4.194	98%
Schwerverkehr	102	2%
	4.296	100%

Frequenz pro Stunde:

Zeitraum	Anzahl	Prozent	kumuliert
00:00 - 00:59	11	0,3%	0,3%
01:00 - 01:59	2	0,0%	0,3%
02:00 - 02:59	12	0,3%	0,6%
03:00 - 03:59	7	0,2%	0,7%
04:00 - 04:59	22	0,5%	1,3%
05:00 - 05:59	114	2,7%	3,9%
06:00 - 06:59	250	5,8%	9,7%
07:00 - 07:59	293	6,8%	16,6%
08:00 - 08:59	263	6,1%	22,7%
09:00 - 09:59	276	6,4%	29,1%
10:00 - 10:59	304	7,1%	36,2%
11:00 - 11:59	284	6,6%	42,8%
12:00 - 12:59	258	6,0%	48,8%
13:00 - 13:59	316	7,4%	56,1%
14:00 - 14:59	337	7,8%	64,0%
15:00 - 15:59	378	8,8%	72,8%
16:00 - 16:59	518	12,1%	84,8%
17:00 - 17:59	336	7,8%	92,7%
18:00 - 18:59	92	2,1%	94,8%
19:00 - 19:59	63	1,5%	96,3%
20:00 - 20:59	21	0,5%	96,8%
21:00 - 21:59	52	1,2%	98,0%
22:00 - 22:59	64	1,5%	99,5%
23:00 - 23:59	23	0,5%	100,0%
	4.296	100%	100%

Max. / Stunde	Gesamt
Zeitraum	16:15 - 17:15
Fahrzeuge	535

Frequenz freifahrender Fahrzeuge pro Geschwindigkeitsklasse:

von - bis (km/h)	Anzahl	Prozent	kumuliert
00 - 10	17	0,7%	0,7%
11 - 20	22	0,9%	1,5%
21 - 30	26	1,0%	2,6%
31 - 40	259	10,2%	12,7%
41 - 50	1.301	51,1%	63,8%
51 - 60	780	30,6%	94,5%
61 - 70	126	4,9%	99,4%
71 - 80	13	0,5%	99,9%
81 - 90	2	0,1%	100,0%
91 - 100	0	0,0%	100,0%
101 - 110	0	0,0%	100,0%
111 - 120	0	0,0%	100,0%
121 - 130	0	0,0%	100,0%
> 130	0	0,0%	100,0%
	2.546	100%	100%

Freifahrend = freie Geschwindigkeitswahl möglich (kein vorausfahrendes Fahrzeug, Zeitlücke > 8 sek.)

2.3 Geschwindigkeiten

	Gesamt	Freifahrend	Kolonne
Anzahl PKW	4.194	2.482	1.712
Anzahl SV	102	64	38
V _{ERLAUBT} (PKW/LKW)	50/50		
V _{MIN}	8	8	8
V _{MAX}	83	83	75
V _{MITTEL}	47	48	45
Standardabweichung	9	9	9
V ₈₅	55	56	53
Überschreiter	1.327/15	910/11	417/4
Überschreiter in %	31,6%/14,7%	36,7%/17,2%	24,4%/10,5%

3.1 Allgemeine Informationen

Ortsname: Wildon
Straße: Grazer Straße 5c
Straßenkm.:
Richtung: **Querschnitt (Kalsdorf (Norden)/Wildon (Süden))**
Zeitraum: **Sa. 15.09.18 (00:00-23:59)**
Limit PKW: 50 km/h
Limit LKW: 50 km/h

3.2 Frequenzen

Kfz Typ	Anzahl	Prozent
PKW	3.312	100%
Schwerverkehr	16	0%
	3.328	100%

Frequenz pro Stunde:

Zeitraum	Anzahl	Prozent	kumuliert
00:00 - 00:59	22	0,7%	0,7%
01:00 - 01:59	20	0,6%	1,3%
02:00 - 02:59	14	0,4%	1,7%
03:00 - 03:59	4	0,1%	1,8%
04:00 - 04:59	17	0,5%	2,3%
05:00 - 05:59	39	1,2%	3,5%
06:00 - 06:59	72	2,2%	5,6%
07:00 - 07:59	98	2,9%	8,6%
08:00 - 08:59	149	4,5%	13,1%
09:00 - 09:59	250	7,5%	20,6%
10:00 - 10:59	277	8,3%	28,9%
11:00 - 11:59	312	9,4%	38,3%
12:00 - 12:59	251	7,5%	45,8%
13:00 - 13:59	253	7,6%	53,4%
14:00 - 14:59	274	8,2%	61,7%
15:00 - 15:59	214	6,4%	68,1%
16:00 - 16:59	198	5,9%	74,0%
17:00 - 17:59	189	5,7%	79,7%
18:00 - 18:59	217	6,5%	86,2%
19:00 - 19:59	156	4,7%	90,9%
20:00 - 20:59	130	3,9%	94,8%
21:00 - 21:59	67	2,0%	96,8%
22:00 - 22:59	67	2,0%	98,9%
23:00 - 23:59	38	1,1%	100,0%
	3.328	100%	100%

Max. / Stunde	Gesamt
Zeitraum	10:45 - 11:45
Fahrzeuge	317

Frequenz freifahrender Fahrzeuge pro Geschwindigkeitsklasse:

von - bis (km/h)	Anzahl	Prozent	kumuliert
00 - 10	3	0,1%	0,1%
11 - 20	13	0,6%	0,7%
21 - 30	27	1,2%	1,9%
31 - 40	242	10,6%	12,4%
41 - 50	1.187	51,8%	64,3%
51 - 60	697	30,4%	94,7%
61 - 70	100	4,4%	99,1%
71 - 80	15	0,7%	99,7%
81 - 90	5	0,2%	100,0%
91 - 100	1	0,0%	100,0%
101 - 110	0	0,0%	100,0%
111 - 120	0	0,0%	100,0%
121 - 130	0	0,0%	100,0%
> 130	0	0,0%	100,0%
	2.290	100%	100%

Freifahrend = freie Geschwindigkeitswahl möglich (kein vorausfahrendes Fahrzeug, Zeitlücke > 8 sek.)

3.3 Geschwindigkeiten

	Gesamt	Freifahrend	Kolonne
Anzahl PKW	3.312	2.277	1.035
Anzahl SV	16	13	3
V _{ERLAUBT} (PKW/LKW)	50/50		
V _{MIN}	8	8	8
V _{MAX}	93	93	92
V _{MITTEL}	47	48	46
Standardabweichung	8	8	8
V ₈₅	55	56	53
Überschreiter	1.066/1	817/1	249/0
Überschreiter in %	32,2%/6,3%	35,9%/7,7%	24,1%/0,0%

4.1 Allgemeine Informationen

Ortsname: Wildon
Straße: Grazer Straße 5c
Straßenkm.:
Richtung: **Querschnitt (Kalsdorf (Norden)/Wildon (Süden))**
Zeitraum: **So. 16.09.18 (00:00-23:59)**
Limit PKW: 50 km/h
Limit LKW: 50 km/h

4.2 Frequenzen

Kfz Typ	Anzahl	Prozent
PKW	2.535	99%
Schwerverkehr	13	1%
	2.548	100%

Frequenz pro Stunde:

Zeitraum	Anzahl	Prozent	kumuliert
00:00 - 00:59	28	1,1%	1,1%
01:00 - 01:59	13	0,5%	1,6%
02:00 - 02:59	23	0,9%	2,5%
03:00 - 03:59	12	0,5%	3,0%
04:00 - 04:59	10	0,4%	3,4%
05:00 - 05:59	24	0,9%	4,3%
06:00 - 06:59	36	1,4%	5,7%
07:00 - 07:59	42	1,6%	7,4%
08:00 - 08:59	90	3,5%	10,9%
09:00 - 09:59	134	5,3%	16,2%
10:00 - 10:59	183	7,2%	23,4%
11:00 - 11:59	183	7,2%	30,5%
12:00 - 12:59	186	7,3%	37,8%
13:00 - 13:59	197	7,7%	45,6%
14:00 - 14:59	187	7,3%	52,9%
15:00 - 15:59	185	7,3%	60,2%
16:00 - 16:59	225	8,8%	69,0%
17:00 - 17:59	246	9,7%	78,6%
18:00 - 18:59	183	7,2%	85,8%
19:00 - 19:59	167	6,6%	92,4%
20:00 - 20:59	113	4,4%	96,8%
21:00 - 21:59	51	2,0%	98,8%
22:00 - 22:59	17	0,7%	99,5%
23:00 - 23:59	13	0,5%	100,0%
	2.548	100%	100%

Max. / Stunde	Gesamt
Zeitraum	17:00 - 18:00
Fahrzeuge	246

Frequenz freifahrender Fahrzeuge pro Geschwindigkeitsklasse:

von - bis (km/h)	Anzahl	Prozent	kumuliert
00 - 10	2	0,1%	0,1%
11 - 20	23	1,3%	1,4%
21 - 30	19	1,1%	2,5%
31 - 40	162	9,0%	11,5%
41 - 50	903	50,3%	61,8%
51 - 60	569	31,7%	93,5%
61 - 70	102	5,7%	99,2%
71 - 80	14	0,8%	99,9%
81 - 90	1	0,1%	100,0%
91 - 100	0	0,0%	100,0%
101 - 110	0	0,0%	100,0%
111 - 120	0	0,0%	100,0%
121 - 130	0	0,0%	100,0%
> 130	0	0,0%	100,0%
	1.795	100%	100%

Freifahrend = freie Geschwindigkeitswahl möglich (kein vorausfahrendes Fahrzeug, Zeitlücke > 8 sek.)

4.3 Geschwindigkeiten

	Gesamt	Freifahrend	Kolonne
Anzahl PKW	2.535	1.785	750
Anzahl SV	13	10	3
V _{ERLAUBT} (PKW/LKW)	50/50		
V _{MIN}	8	8	8
V _{MAX}	103	83	103
V _{MITTEL}	48	48	47
Standardabweichung	8	8	8
V ₈₅	56	56	54
Überschreiter	895/0	686/0	209/0
Überschreiter in %	35,3%/0,0%	38,4%/0,0%	27,9%/0,0%

5.1 Allgemeine Informationen

Ortsname: Wildon
Straße: Grazer Straße 5c
Straßenkm.:
Richtung: **Querschnitt (Kalsdorf (Norden)/Wildon (Süden))**
Zeitraum: **Mo. 17.09.18 (00:00-23:59)**
Limit PKW: 50 km/h
Limit LKW: 50 km/h

5.2 Frequenzen

Kfz Typ	Anzahl	Prozent
PKW	4.498	97%
Schwerverkehr	122	3%
	4.620	100%

Frequenz pro Stunde:

Zeitraum	Anzahl	Prozent	kumuliert
00:00 - 00:59	7	0,2%	0,2%
01:00 - 01:59	6	0,1%	0,3%
02:00 - 02:59	11	0,2%	0,5%
03:00 - 03:59	16	0,3%	0,9%
04:00 - 04:59	30	0,6%	1,5%
05:00 - 05:59	136	2,9%	4,5%
06:00 - 06:59	340	7,4%	11,8%
07:00 - 07:59	464	10,0%	21,9%
08:00 - 08:59	362	7,8%	29,7%
09:00 - 09:59	315	6,8%	36,5%
10:00 - 10:59	274	5,9%	42,4%
11:00 - 11:59	295	6,4%	48,8%
12:00 - 12:59	275	6,0%	54,8%
13:00 - 13:59	257	5,6%	60,3%
14:00 - 14:59	265	5,7%	66,1%
15:00 - 15:59	305	6,6%	72,7%
16:00 - 16:59	297	6,4%	79,1%
17:00 - 17:59	314	6,8%	85,9%
18:00 - 18:59	251	5,4%	91,3%
19:00 - 19:59	162	3,5%	94,8%
20:00 - 20:59	102	2,2%	97,1%
21:00 - 21:59	71	1,5%	98,6%
22:00 - 22:59	49	1,1%	99,7%
23:00 - 23:59	16	0,3%	100,0%
	4.620	100%	100%

Max. / Stunde	Gesamt
Zeitraum	07:00 - 08:00
Fahrzeuge	464

Frequenz freifahrender Fahrzeuge pro Geschwindigkeitsklasse:

von - bis (km/h)	Anzahl	Prozent	kumuliert
00 - 10	9	0,3%	0,3%
11 - 20	25	0,9%	1,2%
21 - 30	36	1,3%	2,5%
31 - 40	273	9,6%	12,0%
41 - 50	1.388	48,7%	60,7%
51 - 60	960	33,7%	94,4%
61 - 70	153	5,4%	99,8%
71 - 80	4	0,1%	99,9%
81 - 90	3	0,1%	100,0%
91 - 100	0	0,0%	100,0%
101 - 110	0	0,0%	100,0%
111 - 120	0	0,0%	100,0%
121 - 130	0	0,0%	100,0%
> 130	0	0,0%	100,0%
	2.851	100%	100%

Freifahrend = freie Geschwindigkeitswahl möglich (kein vorausfahrendes Fahrzeug, Zeitlücke > 8 sek.)

5.3 Geschwindigkeiten

	Gesamt	Freifahrend	Kolonne
Anzahl PKW	4.498	2.771	1.727
Anzahl SV	122	80	42
V _{ERLAUBT} (PKW/LKW)	50/50		
V _{MIN}	8	8	9
V _{MAX}	87	87	74
V _{MITTEL}	48	48	47
Standardabweichung	8	8	8
V ₈₅	55	56	54
Überschreiter	1.623/26	1.105/15	518/11
Überschreiter in %	36,1%/21,3%	39,9%/18,8%	30,0%/26,2%

6.1 Allgemeine Informationen

Ortsname: Wildon
Straße: Grazer Straße 5c
Straßenkm.:
Richtung: **Querschnitt (Kalsdorf (Norden)/Wildon (Süden))**
Zeitraum: **Di. 18.09.18 (00:00-23:59)**
Limit PKW: 50 km/h
Limit LKW: 50 km/h

6.2 Frequenzen

Kfz Typ	Anzahl	Prozent
PKW	4.403	97%
Schwerverkehr	124	3%
	4.527	100%

Frequenz pro Stunde:

Zeitraum	Anzahl	Prozent	kumuliert
00:00 - 00:59	11	0,2%	0,2%
01:00 - 01:59	10	0,2%	0,5%
02:00 - 02:59	4	0,1%	0,6%
03:00 - 03:59	10	0,2%	0,8%
04:00 - 04:59	25	0,6%	1,3%
05:00 - 05:59	118	2,6%	3,9%
06:00 - 06:59	317	7,0%	10,9%
07:00 - 07:59	355	7,8%	18,8%
08:00 - 08:59	259	5,7%	24,5%
09:00 - 09:59	238	5,3%	29,8%
10:00 - 10:59	313	6,9%	36,7%
11:00 - 11:59	306	6,8%	43,4%
12:00 - 12:59	292	6,5%	49,9%
13:00 - 13:59	275	6,1%	56,0%
14:00 - 14:59	304	6,7%	62,7%
15:00 - 15:59	343	7,6%	70,2%
16:00 - 16:59	322	7,1%	77,4%
17:00 - 17:59	336	7,4%	84,8%
18:00 - 18:59	256	5,7%	90,4%
19:00 - 19:59	162	3,6%	94,0%
20:00 - 20:59	110	2,4%	96,4%
21:00 - 21:59	86	1,9%	98,3%
22:00 - 22:59	50	1,1%	99,4%
23:00 - 23:59	25	0,6%	100,0%
	4.527	100%	100%

Max. / Stunde	Gesamt
Zeitraum	06:30 - 07:30
Fahrzeuge	373

Frequenz freifahrender Fahrzeuge pro Geschwindigkeitsklasse:

von - bis (km/h)	Anzahl	Prozent	kumuliert
00 - 10	5	0,2%	0,2%
11 - 20	28	1,0%	1,2%
21 - 30	35	1,2%	2,4%
31 - 40	329	11,5%	13,8%
41 - 50	1.488	51,9%	65,7%
51 - 60	839	29,3%	95,0%
61 - 70	126	4,4%	99,4%
71 - 80	14	0,5%	99,9%
81 - 90	4	0,1%	100,0%
91 - 100	0	0,0%	100,0%
101 - 110	0	0,0%	100,0%
111 - 120	0	0,0%	100,0%
121 - 130	0	0,0%	100,0%
> 130	0	0,0%	100,0%
	2.868	100%	100%

Freifahrend = freie Geschwindigkeitswahl möglich (kein vorausfahrendes Fahrzeug, Zeitlücke > 8 sek.)

6.3 Geschwindigkeiten

	Gesamt	Freifahrend	Kolonne
Anzahl PKW	4.403	2.772	1.631
Anzahl SV	124	96	28
V _{ERLAUBT} (PKW/LKW)	50/50		
V _{MIN}	8	8	8
V _{MAX}	87	87	84
V _{MITTEL}	47	48	47
Standardabweichung	8	8	8
V ₈₅	55	55	54
Überschreiter	1.450/16	969/14	481/2
Überschreiter in %	32,9%/12,9%	35,0%/14,6%	29,5%/7,1%

7.1 Allgemeine Informationen

Ortsname: Wildon
Straße: Grazer Straße 5c
Straßenkm.:
Richtung: **Querschnitt (Kalsdorf (Norden)/Wildon (Süden))**
Zeitraum: **Mi. 19.09.18 (00:00-23:59)**
Limit PKW: 50 km/h
Limit LKW: 50 km/h

7.2 Frequenzen

Kfz Typ	Anzahl	Prozent
PKW	4.324	97%
Schwerverkehr	124	3%
	4.448	100%

Frequenz pro Stunde:

Zeitraum	Anzahl	Prozent	kumuliert
00:00 - 00:59	12	0,3%	0,3%
01:00 - 01:59	9	0,2%	0,5%
02:00 - 02:59	6	0,1%	0,6%
03:00 - 03:59	10	0,2%	0,8%
04:00 - 04:59	24	0,5%	1,4%
05:00 - 05:59	131	2,9%	4,3%
06:00 - 06:59	260	5,8%	10,2%
07:00 - 07:59	334	7,5%	17,7%
08:00 - 08:59	303	6,8%	24,5%
09:00 - 09:59	289	6,5%	31,0%
10:00 - 10:59	277	6,2%	37,2%
11:00 - 11:59	302	6,8%	44,0%
12:00 - 12:59	242	5,4%	49,4%
13:00 - 13:59	278	6,3%	55,7%
14:00 - 14:59	287	6,5%	62,1%
15:00 - 15:59	323	7,3%	69,4%
16:00 - 16:59	344	7,7%	77,1%
17:00 - 17:59	349	7,8%	85,0%
18:00 - 18:59	261	5,9%	90,8%
19:00 - 19:59	167	3,8%	94,6%
20:00 - 20:59	102	2,3%	96,9%
21:00 - 21:59	72	1,6%	98,5%
22:00 - 22:59	49	1,1%	99,6%
23:00 - 23:59	17	0,4%	100,0%
	4.448	100%	100%

Max. / Stunde	Gesamt
Zeitraum	16:30 - 17:30
Fahrzeuge	369

Frequenz freifahrender Fahrzeuge pro Geschwindigkeitsklasse:

von - bis (km/h)	Anzahl	Prozent	kumuliert
00 - 10	6	0,2%	0,2%
11 - 20	25	0,9%	1,1%
21 - 30	30	1,0%	2,1%
31 - 40	340	11,7%	13,8%
41 - 50	1.500	51,8%	65,6%
51 - 60	857	29,6%	95,2%
61 - 70	121	4,2%	99,4%
71 - 80	16	0,6%	100,0%
81 - 90	1	0,0%	100,0%
91 - 100	0	0,0%	100,0%
101 - 110	0	0,0%	100,0%
111 - 120	0	0,0%	100,0%
121 - 130	0	0,0%	100,0%
> 130	0	0,0%	100,0%
	2.896	100%	100%

Freifahrend = freie Geschwindigkeitswahl möglich (kein vorausfahrendes Fahrzeug, Zeitlücke > 8 sek.)

7.3 Geschwindigkeiten

	Gesamt	Freifahrend	Kolonne
Anzahl PKW	4.324	2.798	1.526
Anzahl SV	124	98	26
V _{ERLAUBT} (PKW/LKW)	50/50		
V _{MIN}	8	8	9
V _{MAX}	84	82	84
V _{MITTEL}	47	48	46
Standardabweichung	8	8	8
V ₈₅	55	56	53
Überschreiter	1.367/19	977/18	390/1
Überschreiter in %	31,6%/15,3%	34,9%/18,4%	25,6%/3,8%

8.1 Allgemeine Informationen

Ortsname: Wildon
Straße: Grazer Straße 5c
Straßenkm.:
Richtung: Querschnitt (Kalsdorf (Norden)/Wildon (Süden))
Zeitraum: Do. 20.09.18 (00:00-23:59)
Limit PKW: 50 km/h
Limit LKW: 50 km/h

8.2 Frequenzen

Kfz Typ	Anzahl	Prozent
PKW	4.391	98%
Schwerverkehr	90	2%
	4.481	100%

Frequenz pro Stunde:

Zeitraum	Anzahl	Prozent	kumuliert
00:00 - 00:59	11	0,2%	0,2%
01:00 - 01:59	2	0,0%	0,3%
02:00 - 02:59	12	0,3%	0,6%
03:00 - 03:59	7	0,2%	0,7%
04:00 - 04:59	22	0,5%	1,2%
05:00 - 05:59	114	2,5%	3,7%
06:00 - 06:59	250	5,6%	9,3%
07:00 - 07:59	293	6,5%	15,9%
08:00 - 08:59	263	5,9%	21,7%
09:00 - 09:59	276	6,2%	27,9%
10:00 - 10:59	304	6,8%	34,7%
11:00 - 11:59	290	6,5%	41,2%
12:00 - 12:59	255	5,7%	46,8%
13:00 - 13:59	277	6,2%	53,0%
14:00 - 14:59	305	6,8%	59,8%
15:00 - 15:59	332	7,4%	67,2%
16:00 - 16:59	356	7,9%	75,2%
17:00 - 17:59	372	8,3%	83,5%
18:00 - 18:59	249	5,6%	89,0%
19:00 - 19:59	206	4,6%	93,6%
20:00 - 20:59	136	3,0%	96,7%
21:00 - 21:59	76	1,7%	98,4%
22:00 - 22:59	46	1,0%	99,4%
23:00 - 23:59	27	0,6%	100,0%
	4.481	100%	100%

Max. / Stunde	Gesamt
Zeitraum	16:30 - 17:30
Fahrzeuge	372

Frequenz freifahrender Fahrzeuge pro Geschwindigkeitsklasse:

von - bis (km/h)	Anzahl	Prozent	kumuliert
00 - 10	7	0,2%	0,2%
11 - 20	17	0,6%	0,8%
21 - 30	28	1,0%	1,8%
31 - 40	288	10,1%	11,9%
41 - 50	1.515	52,9%	64,7%
51 - 60	859	30,0%	94,7%
61 - 70	133	4,6%	99,4%
71 - 80	15	0,5%	99,9%
81 - 90	2	0,1%	100,0%
91 - 100	1	0,0%	100,0%
101 - 110	0	0,0%	100,0%
111 - 120	0	0,0%	100,0%
121 - 130	0	0,0%	100,0%
> 130	0	0,0%	100,0%
	2.865	100%	100%

Freifahrend = freie Geschwindigkeitswahl möglich (kein vorausfahrendes Fahrzeug, Zeitlücke > 8 sek.)

8.3 Geschwindigkeiten

	Gesamt	Freifahrend	Kolonne
Anzahl PKW	4.391	2.802	1.589
Anzahl SV	90	63	27
V _{ERLAUBT} (PKW/LKW)	50/50		
V _{MIN}	8	8	8
V _{MAX}	92	92	75
V _{MITTEL}	47	48	46
Standardabweichung	8	8	8
V ₈₅	55	55	53
Überschreiter	1.398/19	995/15	403/4
Überschreiter in %	31,8%/21,1%	35,5%/23,8%	25,4%/14,8%

Detailergebnisse

Fahrtrichtung Kalsdorf (Norden)

9.1 Allgemeine Informationen

Ortsname: Wildon
Straße: Grazer Straße 5c
Straßenkm.:
Richtung: Kalsdorf (Norden)
Zeitraum: Fr. 14.09.18 (00:00) - Do. 20.09.18 (23:59)
Limit PKW: 50 km/h
Limit LKW: 50 km/h

9.2 Frequenzen

Kfz Typ	Anzahl	Prozent
PKW	14.643	99%
Schwerverkehr	152	1%
	14.795	100%

Frequenz pro Stunde:

Zeitraum	Anzahl	Prozent	kumuliert
00:00 - 00:59	59	0,4%	0,4%
01:00 - 01:59	35	0,2%	0,6%
02:00 - 02:59	33	0,2%	0,9%
03:00 - 03:59	34	0,2%	1,1%
04:00 - 04:59	100	0,7%	1,8%
05:00 - 05:59	528	3,6%	5,3%
06:00 - 06:59	1.059	7,2%	12,5%
07:00 - 07:59	1.066	7,2%	19,7%
08:00 - 08:59	925	6,3%	25,9%
09:00 - 09:59	943	6,4%	32,3%
10:00 - 10:59	1.010	6,8%	39,1%
11:00 - 11:59	994	6,7%	45,9%
12:00 - 12:59	910	6,2%	52,0%
13:00 - 13:59	950	6,4%	58,4%
14:00 - 14:59	880	5,9%	64,4%
15:00 - 15:59	982	6,6%	71,0%
16:00 - 16:59	1.001	6,8%	77,8%
17:00 - 17:59	1.037	7,0%	84,8%
18:00 - 18:59	783	5,3%	90,1%
19:00 - 19:59	599	4,0%	94,1%
20:00 - 20:59	390	2,6%	96,8%
21:00 - 21:59	286	1,9%	98,7%
22:00 - 22:59	123	0,8%	99,5%
23:00 - 23:59	68	0,5%	100,0%
	14.795	100%	100%

Max. / Stunde	Gesamt
Zeitraum	06:30 - 07:30
Fahrzeuge	1.143

Frequenz freifahrender Fahrzeuge pro Geschwindigkeitsklasse:

von - bis (km/h)	Anzahl	Prozent	kumuliert
00 - 10	23	0,2%	0,2%
11 - 20	61	0,6%	0,9%
21 - 30	109	1,1%	2,0%
31 - 40	815	8,3%	10,3%
41 - 50	4.402	44,9%	55,2%
51 - 60	3.641	37,1%	92,3%
61 - 70	666	6,8%	99,1%
71 - 80	70	0,7%	99,8%
81 - 90	17	0,2%	100,0%
91 - 100	2	0,0%	100,0%
101 - 110	0	0,0%	100,0%
111 - 120	0	0,0%	100,0%
121 - 130	0	0,0%	100,0%
> 130	0	0,0%	100,0%
	9.806	100%	100%

Freifahrend = freie Geschwindigkeitswahl möglich (kein vorausfahrendes Fahrzeug, Zeitlücke > 8 sek.)

9.3 Geschwindigkeiten

	Gesamt	Freifahrend	Kolonne
Anzahl PKW	14.643	9.690	4.953
Anzahl SV	152	116	36
V _{ERLAUBT} (PKW/LKW)	50/50		
V _{MIN}	8	8	8
V _{MAX}	103	93	103
V _{MITTEL}	49	50	48
Standardabweichung	9	8	9
V ₈₅	57	57	56
Überschreiter	6.195/9	4.391/5	1.804/4
Überschreiter in %	42,3%/5,9%	45,3%/4,3%	36,4%/11,1%

10.1 Allgemeine Informationen

Ortsname: Wildon
Straße: Grazer Straße 5c
Straßenkm.:
Richtung: Kalsdorf (Norden)
Zeitraum: Fr. 14.09.18 (00:00-23:59)
Limit PKW: 50 km/h
Limit LKW: 50 km/h

10.2 Frequenzen

Kfz Typ	Anzahl	Prozent
PKW	2.068	99%
Schwerverkehr	18	1%
	2.086	100%

Frequenz pro Stunde:

Zeitraum	Anzahl	Prozent	kumuliert
00:00 - 00:59	7	0,3%	0,3%
01:00 - 01:59	2	0,1%	0,4%
02:00 - 02:59	5	0,2%	0,7%
03:00 - 03:59	3	0,1%	0,8%
04:00 - 04:59	17	0,8%	1,6%
05:00 - 05:59	90	4,3%	5,9%
06:00 - 06:59	173	8,3%	14,2%
07:00 - 07:59	149	7,1%	21,4%
08:00 - 08:59	143	6,9%	28,2%
09:00 - 09:59	153	7,3%	35,6%
10:00 - 10:59	158	7,6%	43,1%
11:00 - 11:59	143	6,9%	50,0%
12:00 - 12:59	131	6,3%	56,3%
13:00 - 13:59	153	7,3%	63,6%
14:00 - 14:59	136	6,5%	70,1%
15:00 - 15:59	160	7,7%	77,8%
16:00 - 16:59	122	5,8%	83,7%
17:00 - 17:59	137	6,6%	90,2%
18:00 - 18:59	39	1,9%	92,1%
19:00 - 19:59	53	2,5%	94,6%
20:00 - 20:59	21	1,0%	95,6%
21:00 - 21:59	46	2,2%	97,8%
22:00 - 22:59	36	1,7%	99,6%
23:00 - 23:59	9	0,4%	100,0%
	2.086	100%	100%

Max. / Stunde	Gesamt
Zeitraum	09:15 - 10:15
Fahrzeuge	175

Frequenz freifahrender Fahrzeuge pro Geschwindigkeitsklasse:

von - bis (km/h)	Anzahl	Prozent	kumuliert
00 - 10	3	0,2%	0,2%
11 - 20	10	0,7%	0,9%
21 - 30	14	1,0%	1,9%
31 - 40	111	7,8%	9,7%
41 - 50	647	45,4%	55,0%
51 - 60	531	37,2%	92,3%
61 - 70	98	6,9%	99,2%
71 - 80	10	0,7%	99,9%
81 - 90	2	0,1%	100,0%
91 - 100	0	0,0%	100,0%
101 - 110	0	0,0%	100,0%
111 - 120	0	0,0%	100,0%
121 - 130	0	0,0%	100,0%
> 130	0	0,0%	100,0%
	1.426	100%	100%

Freifahrend = freie Geschwindigkeitswahl möglich (kein vorausfahrendes Fahrzeug, Zeitlücke > 8 sek.)

10.3 Geschwindigkeiten

	Gesamt	Freifahrend	Kolonne
Anzahl PKW	2.068	1.413	655
Anzahl SV	18	13	5
V _{ERLAUBT} (PKW/LKW)	50/50		
V _{MIN}	8	8	9
V _{MAX}	83	83	75
V _{MITTEL}	49	49	48
Standardabweichung	8	8	8
V ₈₅	57	57	56
Überschreiter	894/2	640/1	254/1
Überschreiter in %	43,2%/11,1%	45,3%/7,7%	38,8%/20,0%

11.1 Allgemeine Informationen

Ortsname: Wildon
Straße: Grazer Straße 5c
Straßenkm.:
Richtung: Kalsdorf (Norden)
Zeitraum: Sa. 15.09.18 (00:00-23:59)
Limit PKW: 50 km/h
Limit LKW: 50 km/h

11.2 Frequenzen

Kfz Typ	Anzahl	Prozent
PKW	1.706	100%
Schwerverkehr	6	0%
	1.712	100%

Frequenz pro Stunde:

Zeitraum	Anzahl	Prozent	kumuliert
00:00 - 00:59	12	0,7%	0,7%
01:00 - 01:59	11	0,6%	1,3%
02:00 - 02:59	6	0,4%	1,7%
03:00 - 03:59	3	0,2%	1,9%
04:00 - 04:59	7	0,4%	2,3%
05:00 - 05:59	26	1,5%	3,8%
06:00 - 06:59	35	2,0%	5,8%
07:00 - 07:59	51	3,0%	8,8%
08:00 - 08:59	62	3,6%	12,4%
09:00 - 09:59	141	8,2%	20,7%
10:00 - 10:59	144	8,4%	29,1%
11:00 - 11:59	157	9,2%	38,3%
12:00 - 12:59	137	8,0%	46,3%
13:00 - 13:59	108	6,3%	52,6%
14:00 - 14:59	124	7,2%	59,8%
15:00 - 15:59	117	6,8%	66,6%
16:00 - 16:59	112	6,5%	73,2%
17:00 - 17:59	98	5,7%	78,9%
18:00 - 18:59	113	6,6%	85,5%
19:00 - 19:59	94	5,5%	91,0%
20:00 - 20:59	72	4,2%	95,2%
21:00 - 21:59	38	2,2%	97,4%
22:00 - 22:59	28	1,6%	99,1%
23:00 - 23:59	16	0,9%	100,0%
	1.712	100%	100%

Max. / Stunde	Gesamt
Zeitraum	10:45 - 11:45
Fahrzeuge	165

Frequenz freifahrender Fahrzeuge pro Geschwindigkeitsklasse:

von - bis (km/h)	Anzahl	Prozent	kumuliert
00 - 10	2	0,2%	0,2%
11 - 20	4	0,3%	0,5%
21 - 30	12	1,0%	1,5%
31 - 40	102	8,5%	10,0%
41 - 50	532	44,3%	54,3%
51 - 60	456	38,0%	92,3%
61 - 70	76	6,3%	98,6%
71 - 80	11	0,9%	99,5%
81 - 90	5	0,4%	99,9%
91 - 100	1	0,1%	100,0%
101 - 110	0	0,0%	100,0%
111 - 120	0	0,0%	100,0%
121 - 130	0	0,0%	100,0%
> 130	0	0,0%	100,0%
	1.201	100%	100%

Freifahrend = freie Geschwindigkeitswahl möglich (kein vorausfahrendes Fahrzeug, Zeitlücke > 8 sek.)

11.3 Geschwindigkeiten

	Gesamt	Freifahrend	Kolonne
Anzahl PKW	1.706	1.197	509
Anzahl SV	6	4	2
V _{ERLAUBT} (PKW/LKW)	50/50		
V _{MIN}	8	8	12
V _{MAX}	93	93	92
V _{MITTEL}	49	50	47
Standardabweichung	9	9	9
V ₈₅	57	58	55
Überschreiter	725/0	549/0	176/0
Überschreiter in %	42,5%/0,0%	45,9%/0,0%	34,6%/0,0%

12.1 Allgemeine Informationen

Ortsname: Wildon
Straße: Grazer Straße 5c
Straßenkm.:
Richtung: Kalsdorf (Norden)
Zeitraum: So. 16.09.18 (00:00-23:59)
Limit PKW: 50 km/h
Limit LKW: 50 km/h

12.2 Frequenzen

Kfz Typ	Anzahl	Prozent
PKW	1.386	99%
Schwerverkehr	7	1%
	1.393	100%

Frequenz pro Stunde:

Zeitraum	Anzahl	Prozent	kumuliert
00:00 - 00:59	17	1,2%	1,2%
01:00 - 01:59	6	0,4%	1,7%
02:00 - 02:59	7	0,5%	2,2%
03:00 - 03:59	7	0,5%	2,7%
04:00 - 04:59	4	0,3%	2,9%
05:00 - 05:59	13	0,9%	3,9%
06:00 - 06:59	20	1,4%	5,3%
07:00 - 07:59	23	1,7%	7,0%
08:00 - 08:59	39	2,8%	9,8%
09:00 - 09:59	53	3,8%	13,6%
10:00 - 10:59	89	6,4%	20,0%
11:00 - 11:59	104	7,5%	27,4%
12:00 - 12:59	86	6,2%	33,6%
13:00 - 13:59	91	6,5%	40,1%
14:00 - 14:59	100	7,2%	47,3%
15:00 - 15:59	103	7,4%	54,7%
16:00 - 16:59	138	9,9%	64,6%
17:00 - 17:59	163	11,7%	76,3%
18:00 - 18:59	118	8,5%	84,8%
19:00 - 19:59	100	7,2%	92,0%
20:00 - 20:59	66	4,7%	96,7%
21:00 - 21:59	30	2,2%	98,9%
22:00 - 22:59	9	0,6%	99,5%
23:00 - 23:59	7	0,5%	100,0%
	1.393	100%	100%

Max. / Stunde	Gesamt
Zeitraum	17:00 - 18:00
Fahrzeuge	163

Frequenz freifahrender Fahrzeuge pro Geschwindigkeitsklasse:

von - bis (km/h)	Anzahl	Prozent	kumuliert
00 - 10	1	0,1%	0,1%
11 - 20	7	0,7%	0,8%
21 - 30	13	1,3%	2,2%
31 - 40	62	6,4%	8,5%
41 - 50	420	43,0%	51,5%
51 - 60	385	39,4%	91,0%
61 - 70	78	8,0%	99,0%
71 - 80	9	0,9%	99,9%
81 - 90	1	0,1%	100,0%
91 - 100	0	0,0%	100,0%
101 - 110	0	0,0%	100,0%
111 - 120	0	0,0%	100,0%
121 - 130	0	0,0%	100,0%
> 130	0	0,0%	100,0%
	976	100%	100%

Freifahrend = freie Geschwindigkeitswahl möglich (kein vorausfahrendes Fahrzeug, Zeitlücke > 8 sek.)

12.3 Geschwindigkeiten

	Gesamt	Freifahrend	Kolonne
Anzahl PKW	1.386	972	414
Anzahl SV	7	4	3
V _{ERLAUBT} (PKW/LKW)	50/50		
V _{MIN}	8	8	8
V _{MAX}	103	83	103
V _{MITTEL}	49	50	48
Standardabweichung	9	8	10
V ₈₅	57	58	56
Überschreiter	611/0	473/0	138/0
Überschreiter in %	44,1%/0,0%	48,7%/0,0%	33,3%/0,0%

13.1 Allgemeine Informationen

Ortsname: Wildon
Straße: Grazer Straße 5c
Straßenkm.:
Richtung: Kalsdorf (Norden)
Zeitraum: Mo. 17.09.18 (00:00-23:59)
Limit PKW: 50 km/h
Limit LKW: 50 km/h

13.2 Frequenzen

Kfz Typ	Anzahl	Prozent
PKW	2.517	99%
Schwerverkehr	37	1%
	2.554	100%

Frequenz pro Stunde:

Zeitraum	Anzahl	Prozent	kumuliert
00:00 - 00:59	5	0,2%	0,2%
01:00 - 01:59	5	0,2%	0,4%
02:00 - 02:59	5	0,2%	0,6%
03:00 - 03:59	9	0,4%	0,9%
04:00 - 04:59	19	0,7%	1,7%
05:00 - 05:59	109	4,3%	6,0%
06:00 - 06:59	253	9,9%	15,9%
07:00 - 07:59	320	12,5%	28,4%
08:00 - 08:59	228	8,9%	37,3%
09:00 - 09:59	173	6,8%	44,1%
10:00 - 10:59	150	5,9%	50,0%
11:00 - 11:59	146	5,7%	55,7%
12:00 - 12:59	143	5,6%	61,3%
13:00 - 13:59	138	5,4%	66,7%
14:00 - 14:59	125	4,9%	71,6%
15:00 - 15:59	138	5,4%	77,0%
16:00 - 16:59	134	5,2%	82,2%
17:00 - 17:59	149	5,8%	88,1%
18:00 - 18:59	124	4,9%	92,9%
19:00 - 19:59	75	2,9%	95,8%
20:00 - 20:59	47	1,8%	97,7%
21:00 - 21:59	38	1,5%	99,2%
22:00 - 22:59	13	0,5%	99,7%
23:00 - 23:59	8	0,3%	100,0%
	2.554	100%	100%

Max. / Stunde	Gesamt
Zeitraum	06:30 - 07:30
Fahrzeuge	332

Frequenz freifahrender Fahrzeuge pro Geschwindigkeitsklasse:

von - bis (km/h)	Anzahl	Prozent	kumuliert
00 - 10	7	0,5%	0,5%
11 - 20	6	0,4%	0,8%
21 - 30	19	1,2%	2,1%
31 - 40	117	7,6%	9,6%
41 - 50	645	41,6%	51,3%
51 - 60	628	40,5%	91,8%
61 - 70	120	7,7%	99,5%
71 - 80	4	0,3%	99,8%
81 - 90	3	0,2%	100,0%
91 - 100	0	0,0%	100,0%
101 - 110	0	0,0%	100,0%
111 - 120	0	0,0%	100,0%
121 - 130	0	0,0%	100,0%
> 130	0	0,0%	100,0%
	1.549	100%	100%

Freifahrend = freie Geschwindigkeitswahl möglich (kein vorausfahrendes Fahrzeug, Zeitlücke > 8 sek.)

13.3 Geschwindigkeiten

	Gesamt	Freifahrend	Kolonne
Anzahl PKW	2.517	1.522	995
Anzahl SV	37	27	10
V _{ERLAUBT} (PKW/LKW)	50/50		
V _{MIN}	8	8	9
V _{MAX}	87	87	74
V _{MITTEL}	49	50	48
Standardabweichung	8	8	8
V ₈₅	57	58	56
Überschreiter	1.153/3	754/1	399/2
Überschreiter in %	45,8%/8,1%	49,5%/3,7%	40,1%/20,0%

14.1 Allgemeine Informationen

Ortsname: Wildon
Straße: Grazer Straße 5c
Straßenkm.:
Richtung: Kalsdorf (Norden)
Zeitraum: Di. 18.09.18 (00:00-23:59)
Limit PKW: 50 km/h
Limit LKW: 50 km/h

14.2 Frequenzen

Kfz Typ	Anzahl	Prozent
PKW	2.347	99%
Schwerverkehr	33	1%
	2.380	100%

Frequenz pro Stunde:

Zeitraum	Anzahl	Prozent	kumuliert
00:00 - 00:59	5	0,2%	0,2%
01:00 - 01:59	5	0,2%	0,4%
02:00 - 02:59	2	0,1%	0,5%
03:00 - 03:59	4	0,2%	0,7%
04:00 - 04:59	18	0,8%	1,4%
05:00 - 05:59	93	3,9%	5,3%
06:00 - 06:59	233	9,8%	15,1%
07:00 - 07:59	191	8,0%	23,2%
08:00 - 08:59	155	6,5%	29,7%
09:00 - 09:59	116	4,9%	34,5%
10:00 - 10:59	166	7,0%	41,5%
11:00 - 11:59	147	6,2%	47,7%
12:00 - 12:59	149	6,3%	53,9%
13:00 - 13:59	152	6,4%	60,3%
14:00 - 14:59	133	5,6%	65,9%
15:00 - 15:59	157	6,6%	72,5%
16:00 - 16:59	155	6,5%	79,0%
17:00 - 17:59	154	6,5%	85,5%
18:00 - 18:59	125	5,3%	90,8%
19:00 - 19:59	88	3,7%	94,5%
20:00 - 20:59	56	2,4%	96,8%
21:00 - 21:59	49	2,1%	98,9%
22:00 - 22:59	13	0,5%	99,4%
23:00 - 23:59	14	0,6%	100,0%
	2.380	100%	100%

Max. / Stunde	Gesamt
Zeitraum	06:30 - 07:30
Fahrzeuge	247

Frequenz freifahrender Fahrzeuge pro Geschwindigkeitsklasse:

von - bis (km/h)	Anzahl	Prozent	kumuliert
00 - 10	3	0,2%	0,2%
11 - 20	13	0,8%	1,0%
21 - 30	21	1,4%	2,4%
31 - 40	139	9,0%	11,4%
41 - 50	707	45,9%	57,3%
51 - 60	546	35,5%	92,8%
61 - 70	97	6,3%	99,1%
71 - 80	10	0,6%	99,7%
81 - 90	4	0,3%	100,0%
91 - 100	0	0,0%	100,0%
101 - 110	0	0,0%	100,0%
111 - 120	0	0,0%	100,0%
121 - 130	0	0,0%	100,0%
> 130	0	0,0%	100,0%
	1.540	100%	100%

Freifahrend = freie Geschwindigkeitswahl möglich (kein vorausfahrendes Fahrzeug, Zeitlücke > 8 sek.)

14.3 Geschwindigkeiten

	Gesamt	Freifahrend	Kolonne
Anzahl PKW	2.347	1.516	831
Anzahl SV	33	24	9
V _{ERLAUBT} (PKW/LKW)	50/50		
V _{MIN}	8	8	8
V _{MAX}	87	87	84
V _{MITTEL}	49	49	48
Standardabweichung	9	9	9
V ₈₅	57	57	56
Überschreiter	972/1	656/1	316/0
Überschreiter in %	41,4%/3,0%	43,3%/4,2%	38,0%/0,0%

15.1 Allgemeine Informationen

Ortsname: Wildon
Straße: Grazer Straße 5c
Straßenkm.:
Richtung: Kalsdorf (Norden)
Zeitraum: Mi. 19.09.18 (00:00-23:59)
Limit PKW: 50 km/h
Limit LKW: 50 km/h

15.2 Frequenzen

Kfz Typ	Anzahl	Prozent
PKW	2.310	99%
Schwerverkehr	28	1%
	2.338	100%

Frequenz pro Stunde:

Zeitraum	Anzahl	Prozent	kumuliert
00:00 - 00:59	6	0,3%	0,3%
01:00 - 01:59	4	0,2%	0,4%
02:00 - 02:59	3	0,1%	0,6%
03:00 - 03:59	5	0,2%	0,8%
04:00 - 04:59	18	0,8%	1,5%
05:00 - 05:59	107	4,6%	6,1%
06:00 - 06:59	172	7,4%	13,5%
07:00 - 07:59	183	7,8%	21,3%
08:00 - 08:59	155	6,6%	27,9%
09:00 - 09:59	154	6,6%	34,5%
10:00 - 10:59	145	6,2%	40,7%
11:00 - 11:59	150	6,4%	47,1%
12:00 - 12:59	127	5,4%	52,6%
13:00 - 13:59	152	6,5%	59,1%
14:00 - 14:59	133	5,7%	64,8%
15:00 - 15:59	152	6,5%	71,3%
16:00 - 16:59	177	7,6%	78,8%
17:00 - 17:59	168	7,2%	86,0%
18:00 - 18:59	139	5,9%	92,0%
19:00 - 19:59	84	3,6%	95,6%
20:00 - 20:59	48	2,1%	97,6%
21:00 - 21:59	39	1,7%	99,3%
22:00 - 22:59	11	0,5%	99,7%
23:00 - 23:59	6	0,3%	100,0%
	2.338	100%	100%

Max. / Stunde	Gesamt
Zeitraum	07:15 - 08:15
Fahrzeuge	191

Frequenz freifahrender Fahrzeuge pro Geschwindigkeitsklasse:

von - bis (km/h)	Anzahl	Prozent	kumuliert
00 - 10	4	0,3%	0,3%
11 - 20	12	0,8%	1,0%
21 - 30	17	1,1%	2,1%
31 - 40	158	10,1%	12,2%
41 - 50	705	45,2%	57,4%
51 - 60	555	35,6%	93,0%
61 - 70	95	6,1%	99,1%
71 - 80	14	0,9%	100,0%
81 - 90	0	0,0%	100,0%
91 - 100	0	0,0%	100,0%
101 - 110	0	0,0%	100,0%
111 - 120	0	0,0%	100,0%
121 - 130	0	0,0%	100,0%
> 130	0	0,0%	100,0%
	1.560	100%	100%

Freifahrend = freie Geschwindigkeitswahl möglich (kein vorausfahrendes Fahrzeug, Zeitlücke > 8 sek.)

15.3 Geschwindigkeiten

	Gesamt	Freifahrend	Kolonne
Anzahl PKW	2.310	1.532	778
Anzahl SV	28	28	0
V _{ERLAUBT} (PKW/LKW)	50/50		
V _{MIN}	8	8	9
V _{MAX}	84	77	84
V _{MITTEL}	48	49	47
Standardabweichung	8	9	8
V ₈₅	57	57	55
Überschreiter	923/2	662/2	261/0
Überschreiter in %	40,0%/7,1%	43,2%/7,1%	33,5%/0,0%

16.1 Allgemeine Informationen

Ortsname: Wildon
Straße: Grazer Straße 5c
Straßenkm.:
Richtung: Kalsdorf (Norden)
Zeitraum: Do. 20.09.18 (00:00-23:59)
Limit PKW: 50 km/h
Limit LKW: 50 km/h

16.2 Frequenzen

Kfz Typ	Anzahl	Prozent
PKW	2.309	99%
Schwerverkehr	23	1%
	2.332	100%

Frequenz pro Stunde:

Zeitraum	Anzahl	Prozent	kumuliert
00:00 - 00:59	7	0,3%	0,3%
01:00 - 01:59	2	0,1%	0,4%
02:00 - 02:59	5	0,2%	0,6%
03:00 - 03:59	3	0,1%	0,7%
04:00 - 04:59	17	0,7%	1,5%
05:00 - 05:59	90	3,9%	5,3%
06:00 - 06:59	173	7,4%	12,7%
07:00 - 07:59	149	6,4%	19,1%
08:00 - 08:59	143	6,1%	25,3%
09:00 - 09:59	153	6,6%	31,8%
10:00 - 10:59	158	6,8%	38,6%
11:00 - 11:59	147	6,3%	44,9%
12:00 - 12:59	137	5,9%	50,8%
13:00 - 13:59	156	6,7%	57,5%
14:00 - 14:59	129	5,5%	63,0%
15:00 - 15:59	155	6,6%	69,6%
16:00 - 16:59	163	7,0%	76,6%
17:00 - 17:59	168	7,2%	83,8%
18:00 - 18:59	125	5,4%	89,2%
19:00 - 19:59	105	4,5%	93,7%
20:00 - 20:59	80	3,4%	97,1%
21:00 - 21:59	46	2,0%	99,1%
22:00 - 22:59	13	0,6%	99,7%
23:00 - 23:59	8	0,3%	100,0%
	2.332	100%	100%

Max. / Stunde	Gesamt
Zeitraum	09:15 - 10:15
Fahrzeuge	175

Frequenz freifahrender Fahrzeuge pro Geschwindigkeitsklasse:

von - bis (km/h)	Anzahl	Prozent	kumuliert
00 - 10	3	0,2%	0,2%
11 - 20	9	0,6%	0,8%
21 - 30	13	0,8%	1,6%
31 - 40	126	8,1%	9,7%
41 - 50	746	48,0%	57,7%
51 - 60	540	34,7%	92,5%
61 - 70	102	6,6%	99,0%
71 - 80	12	0,8%	99,8%
81 - 90	2	0,1%	99,9%
91 - 100	1	0,1%	100,0%
101 - 110	0	0,0%	100,0%
111 - 120	0	0,0%	100,0%
121 - 130	0	0,0%	100,0%
> 130	0	0,0%	100,0%
	1.554	100%	100%

Freifahrend = freie Geschwindigkeitswahl möglich (kein vorausfahrendes Fahrzeug, Zeitlücke > 8 sek.)

16.3 Geschwindigkeiten

	Gesamt	Freifahrend	Kolonne
Anzahl PKW	2.309	1.538	771
Anzahl SV	23	16	7
V _{ERLAUBT} (PKW/LKW)	50/50		
V _{MIN}	8	8	9
V _{MAX}	92	92	75
V _{MITTEL}	49	49	48
Standardabweichung	8	8	8
V ₈₅	56	57	55
Überschreiter	917/1	657/0	260/1
Überschreiter in %	39,7%/4,3%	42,7%/0,0%	33,7%/14,3%

Detailergebnisse

Fahrtrichtung Wildon (Süden)

17.1 Allgemeine Informationen

Ortsname: Wildon
Straße: Grazer Straße 5c
Straßenkm.:
Richtung: Wildon (Süden)
Zeitraum: Fr. 14.09.18 (00:00) - Do. 20.09.18 (23:59)
Limit PKW: 50 km/h
Limit LKW: 50 km/h

17.2 Frequenzen

Kfz Typ	Anzahl	Prozent
PKW	13.014	97%
Schwerverkehr	439	3%
	13.453	100%

Frequenz pro Stunde:

Zeitraum	Anzahl	Prozent	kumuliert
00:00 - 00:59	43	0,3%	0,3%
01:00 - 01:59	27	0,2%	0,5%
02:00 - 02:59	49	0,4%	0,9%
03:00 - 03:59	32	0,2%	1,1%
04:00 - 04:59	50	0,4%	1,5%
05:00 - 05:59	148	1,1%	2,6%
06:00 - 06:59	466	3,5%	6,1%
07:00 - 07:59	813	6,0%	12,1%
08:00 - 08:59	764	5,7%	17,8%
09:00 - 09:59	835	6,2%	24,0%
10:00 - 10:59	922	6,9%	30,8%
11:00 - 11:59	978	7,3%	38,1%
12:00 - 12:59	849	6,3%	44,4%
13:00 - 13:59	903	6,7%	51,1%
14:00 - 14:59	1.079	8,0%	59,2%
15:00 - 15:59	1.098	8,2%	67,3%
16:00 - 16:59	1.259	9,4%	76,7%
17:00 - 17:59	1.105	8,2%	84,9%
18:00 - 18:59	726	5,4%	90,3%
19:00 - 19:59	484	3,6%	93,9%
20:00 - 20:59	324	2,4%	96,3%
21:00 - 21:59	189	1,4%	97,7%
22:00 - 22:59	219	1,6%	99,3%
23:00 - 23:59	91	0,7%	100,0%
	13.453	100%	100%

Max. / Stunde	Gesamt
Zeitraum	16:00 - 17:00
Fahrzeuge	1.259

Frequenz freifahrender Fahrzeuge pro Geschwindigkeitsklasse:

von - bis (km/h)	Anzahl	Prozent	kumuliert
00 - 10	26	0,3%	0,3%
11 - 20	92	1,1%	1,4%
21 - 30	92	1,1%	2,5%
31 - 40	1.078	13,0%	15,5%
41 - 50	4.880	58,8%	74,3%
51 - 60	1.920	23,1%	97,4%
61 - 70	195	2,3%	99,7%
71 - 80	21	0,3%	100,0%
81 - 90	1	0,0%	100,0%
91 - 100	0	0,0%	100,0%
101 - 110	0	0,0%	100,0%
111 - 120	0	0,0%	100,0%
121 - 130	0	0,0%	100,0%
> 130	0	0,0%	100,0%
	8.305	100%	100%

Freifahrend = freie Geschwindigkeitswahl möglich (kein vorausfahrendes Fahrzeug, Zeitlücke > 8 sek.)

17.3 Geschwindigkeiten

	Gesamt	Freifahrend	Kolonne
Anzahl PKW	13.014	7.997	5.017
Anzahl SV	439	308	131
V _{ERLAUBT} (PKW/LKW)	50/50		
V _{MIN}	8	8	8
V _{MAX}	82	82	70
V _{MITTEL}	46	46	45
Standardabweichung	8	8	7
V ₈₅	52	53	51
Überschreiter	2.931/87	2.068/69	863/18
Überschreiter in %	22,5%/19,8%	25,9%/22,4%	17,2%/13,7%

18.1 Allgemeine Informationen

Ortsname: Wildon
Straße: Grazer Straße 5c
Straßenkm.:
Richtung: Wildon (Süden)
Zeitraum: Fr. 14.09.18 (00:00-23:59)
Limit PKW: 50 km/h
Limit LKW: 50 km/h

18.2 Frequenzen

Kfz Typ	Anzahl	Prozent
PKW	2.126	96%
Schwerverkehr	84	4%
	2.210	100%

Frequenz pro Stunde:

Zeitraum	Anzahl	Prozent	kumuliert
00:00 - 00:59	4	0,2%	0,2%
01:00 - 01:59	0	0,0%	0,2%
02:00 - 02:59	7	0,3%	0,5%
03:00 - 03:59	4	0,2%	0,7%
04:00 - 04:59	5	0,2%	0,9%
05:00 - 05:59	24	1,1%	2,0%
06:00 - 06:59	77	3,5%	5,5%
07:00 - 07:59	144	6,5%	12,0%
08:00 - 08:59	120	5,4%	17,4%
09:00 - 09:59	123	5,6%	23,0%
10:00 - 10:59	146	6,6%	29,6%
11:00 - 11:59	141	6,4%	36,0%
12:00 - 12:59	127	5,7%	41,7%
13:00 - 13:59	163	7,4%	49,1%
14:00 - 14:59	201	9,1%	58,2%
15:00 - 15:59	218	9,9%	68,1%
16:00 - 16:59	396	17,9%	86,0%
17:00 - 17:59	199	9,0%	95,0%
18:00 - 18:59	53	2,4%	97,4%
19:00 - 19:59	10	0,5%	97,8%
20:00 - 20:59	0	0,0%	97,8%
21:00 - 21:59	6	0,3%	98,1%
22:00 - 22:59	28	1,3%	99,4%
23:00 - 23:59	14	0,6%	100,0%
	2.210	100%	100%

Max. / Stunde	Gesamt
Zeitraum	16:15 - 17:15
Fahrzeuge	398

Frequenz freifahrender Fahrzeuge pro Geschwindigkeitsklasse:

von - bis (km/h)	Anzahl	Prozent	kumuliert
00 - 10	14	1,3%	1,3%
11 - 20	12	1,1%	2,3%
21 - 30	12	1,1%	3,4%
31 - 40	148	13,2%	16,6%
41 - 50	654	58,4%	75,0%
51 - 60	249	22,2%	97,2%
61 - 70	28	2,5%	99,7%
71 - 80	3	0,3%	100,0%
81 - 90	0	0,0%	100,0%
91 - 100	0	0,0%	100,0%
101 - 110	0	0,0%	100,0%
111 - 120	0	0,0%	100,0%
121 - 130	0	0,0%	100,0%
> 130	0	0,0%	100,0%
	1.120	100%	100%

Freifahrend = freie Geschwindigkeitswahl möglich (kein vorausfahrendes Fahrzeug, Zeitlücke > 8 sek.)

18.3 Geschwindigkeiten

	Gesamt	Freifahrend	Kolonne
Anzahl PKW	2.126	1.069	1.057
Anzahl SV	84	51	33
V _{ERLAUBT} (PKW/LKW)	50/50		
V _{MIN}	8	8	8
V _{MAX}	74	74	70
V _{MITTEL}	45	46	43
Standardabweichung	9	8	9
V ₈₅	52	53	51
Überschreiter	433/13	270/10	163/3
Überschreiter in %	20,4%/15,5%	25,3%/19,6%	15,4%/9,1%

19.1 Allgemeine Informationen

Ortsname: Wildon
Straße: Grazer Straße 5c
Straßenkm.:
Richtung: Wildon (Süden)
Zeitraum: Sa. 15.09.18 (00:00-23:59)
Limit PKW: 50 km/h
Limit LKW: 50 km/h

19.2 Frequenzen

Kfz Typ	Anzahl	Prozent
PKW	1.606	99%
Schwerverkehr	10	1%
	1.616	100%

Frequenz pro Stunde:

Zeitraum	Anzahl	Prozent	kumuliert
00:00 - 00:59	10	0,6%	0,6%
01:00 - 01:59	9	0,6%	1,2%
02:00 - 02:59	8	0,5%	1,7%
03:00 - 03:59	1	0,1%	1,7%
04:00 - 04:59	10	0,6%	2,4%
05:00 - 05:59	13	0,8%	3,2%
06:00 - 06:59	37	2,3%	5,4%
07:00 - 07:59	47	2,9%	8,4%
08:00 - 08:59	87	5,4%	13,7%
09:00 - 09:59	109	6,7%	20,5%
10:00 - 10:59	133	8,2%	28,7%
11:00 - 11:59	155	9,6%	38,3%
12:00 - 12:59	114	7,1%	45,4%
13:00 - 13:59	145	9,0%	54,3%
14:00 - 14:59	150	9,3%	63,6%
15:00 - 15:59	97	6,0%	69,6%
16:00 - 16:59	86	5,3%	74,9%
17:00 - 17:59	91	5,6%	80,6%
18:00 - 18:59	104	6,4%	87,0%
19:00 - 19:59	62	3,8%	90,8%
20:00 - 20:59	58	3,6%	94,4%
21:00 - 21:59	29	1,8%	96,2%
22:00 - 22:59	39	2,4%	98,6%
23:00 - 23:59	22	1,4%	100,0%
	1.616	100%	100%

Max. / Stunde	Gesamt
Zeitraum	11:00 - 12:00
Fahrzeuge	155

Frequenz freifahrender Fahrzeuge pro Geschwindigkeitsklasse:

von - bis (km/h)	Anzahl	Prozent	kumuliert
00 - 10	1	0,1%	0,1%
11 - 20	9	0,8%	0,9%
21 - 30	15	1,4%	2,3%
31 - 40	140	12,9%	15,2%
41 - 50	655	60,1%	75,3%
51 - 60	241	22,1%	97,4%
61 - 70	24	2,2%	99,6%
71 - 80	4	0,4%	100,0%
81 - 90	0	0,0%	100,0%
91 - 100	0	0,0%	100,0%
101 - 110	0	0,0%	100,0%
111 - 120	0	0,0%	100,0%
121 - 130	0	0,0%	100,0%
> 130	0	0,0%	100,0%
	1.089	100%	100%

Freifahrend = freie Geschwindigkeitswahl möglich (kein vorausfahrendes Fahrzeug, Zeitlücke > 8 sek.)

19.3 Geschwindigkeiten

	Gesamt	Freifahrend	Kolonne
Anzahl PKW	1.606	1.080	526
Anzahl SV	10	9	1
V _{ERLAUBT} (PKW/LKW)	50/50		
V _{MIN}	8	10	8
V _{MAX}	79	79	63
V _{MITTEL}	46	46	44
Standardabweichung	7	7	7
V ₈₅	52	53	50
Überschreiter	341/1	268/1	73/0
Überschreiter in %	21,2%/10,0%	24,8%/11,1%	13,9%/0,0%

20.1 Allgemeine Informationen

Ortsname: Wildon
Straße: Grazer Straße 5c
Straßenkm.:
Richtung: Wildon (Süden)
Zeitraum: So. 16.09.18 (00:00-23:59)
Limit PKW: 50 km/h
Limit LKW: 50 km/h

20.2 Frequenzen

Kfz Typ	Anzahl	Prozent
PKW	1.149	99%
Schwerverkehr	6	1%
	1.155	100%

Frequenz pro Stunde:

Zeitraum	Anzahl	Prozent	kumuliert
00:00 - 00:59	11	1,0%	1,0%
01:00 - 01:59	7	0,6%	1,6%
02:00 - 02:59	16	1,4%	2,9%
03:00 - 03:59	5	0,4%	3,4%
04:00 - 04:59	6	0,5%	3,9%
05:00 - 05:59	11	1,0%	4,8%
06:00 - 06:59	16	1,4%	6,2%
07:00 - 07:59	19	1,6%	7,9%
08:00 - 08:59	51	4,4%	12,3%
09:00 - 09:59	81	7,0%	19,3%
10:00 - 10:59	94	8,1%	27,4%
11:00 - 11:59	79	6,8%	34,3%
12:00 - 12:59	100	8,7%	42,9%
13:00 - 13:59	106	9,2%	52,1%
14:00 - 14:59	87	7,5%	59,7%
15:00 - 15:59	82	7,1%	66,8%
16:00 - 16:59	87	7,5%	74,3%
17:00 - 17:59	83	7,2%	81,5%
18:00 - 18:59	65	5,6%	87,1%
19:00 - 19:59	67	5,8%	92,9%
20:00 - 20:59	47	4,1%	97,0%
21:00 - 21:59	21	1,8%	98,8%
22:00 - 22:59	8	0,7%	99,5%
23:00 - 23:59	6	0,5%	100,0%
	1.155	100%	100%

Max. / Stunde	Gesamt
Zeitraum	12:45 - 13:45
Fahrzeuge	114

Frequenz freifahrender Fahrzeuge pro Geschwindigkeitsklasse:

von - bis (km/h)	Anzahl	Prozent	kumuliert
00 - 10	1	0,1%	0,1%
11 - 20	16	2,0%	2,1%
21 - 30	6	0,7%	2,8%
31 - 40	100	12,2%	15,0%
41 - 50	483	59,0%	74,0%
51 - 60	184	22,5%	96,5%
61 - 70	24	2,9%	99,4%
71 - 80	5	0,6%	100,0%
81 - 90	0	0,0%	100,0%
91 - 100	0	0,0%	100,0%
101 - 110	0	0,0%	100,0%
111 - 120	0	0,0%	100,0%
121 - 130	0	0,0%	100,0%
> 130	0	0,0%	100,0%
	819	100%	100%

Freifahrend = freie Geschwindigkeitswahl möglich (kein vorausfahrendes Fahrzeug, Zeitlücke > 8 sek.)

20.3 Geschwindigkeiten

	Gesamt	Freifahrend	Kolonne
Anzahl PKW	1.149	813	336
Anzahl SV	6	6	0
V _{ERLAUBT} (PKW/LKW)	50/50		
V _{MIN}	9	9	18
V _{MAX}	77	77	63
V _{MITTEL}	46	46	45
Standardabweichung	8	8	7
V ₈₅	53	53	52
Überschreiter	284/0	213/0	71/0
Überschreiter in %	24,7%/0,0%	26,2%/0,0%	21,1%/0,0%

21.1 Allgemeine Informationen

Ortsname: Wildon
Straße: Grazer Straße 5c
Straßenkm.:
Richtung: Wildon (Süden)
Zeitraum: Mo. 17.09.18 (00:00-23:59)
Limit PKW: 50 km/h
Limit LKW: 50 km/h

21.2 Frequenzen

Kfz Typ	Anzahl	Prozent
PKW	1.981	96%
Schwerverkehr	85	4%
	2.066	100%

Frequenz pro Stunde:

Zeitraum	Anzahl	Prozent	kumuliert
00:00 - 00:59	2	0,1%	0,1%
01:00 - 01:59	1	0,0%	0,1%
02:00 - 02:59	6	0,3%	0,4%
03:00 - 03:59	7	0,3%	0,8%
04:00 - 04:59	11	0,5%	1,3%
05:00 - 05:59	27	1,3%	2,6%
06:00 - 06:59	87	4,2%	6,8%
07:00 - 07:59	144	7,0%	13,8%
08:00 - 08:59	134	6,5%	20,3%
09:00 - 09:59	142	6,9%	27,2%
10:00 - 10:59	124	6,0%	33,2%
11:00 - 11:59	149	7,2%	40,4%
12:00 - 12:59	132	6,4%	46,8%
13:00 - 13:59	119	5,8%	52,5%
14:00 - 14:59	140	6,8%	59,3%
15:00 - 15:59	167	8,1%	67,4%
16:00 - 16:59	163	7,9%	75,3%
17:00 - 17:59	165	8,0%	83,3%
18:00 - 18:59	127	6,1%	89,4%
19:00 - 19:59	87	4,2%	93,6%
20:00 - 20:59	55	2,7%	96,3%
21:00 - 21:59	33	1,6%	97,9%
22:00 - 22:59	36	1,7%	99,6%
23:00 - 23:59	8	0,4%	100,0%
	2.066	100%	100%

Max. / Stunde	Gesamt
Zeitraum	16:45 - 17:45
Fahrzeuge	182

Frequenz freifahrender Fahrzeuge pro Geschwindigkeitsklasse:

von - bis (km/h)	Anzahl	Prozent	kumuliert
00 - 10	2	0,2%	0,2%
11 - 20	19	1,5%	1,6%
21 - 30	17	1,3%	2,9%
31 - 40	156	12,0%	14,9%
41 - 50	743	57,1%	72,0%
51 - 60	332	25,5%	97,5%
61 - 70	33	2,5%	100,0%
71 - 80	0	0,0%	100,0%
81 - 90	0	0,0%	100,0%
91 - 100	0	0,0%	100,0%
101 - 110	0	0,0%	100,0%
111 - 120	0	0,0%	100,0%
121 - 130	0	0,0%	100,0%
> 130	0	0,0%	100,0%
	1.302	100%	100%

Freifahrend = freie Geschwindigkeitswahl möglich (kein vorausfahrendes Fahrzeug, Zeitlücke > 8 sek.)

21.3 Geschwindigkeiten

	Gesamt	Freifahrend	Kolonne
Anzahl PKW	1.981	1.249	732
Anzahl SV	85	53	32
V _{ERLAUBT} (PKW/LKW)	50/50		
V _{MIN}	8	8	9
V _{MAX}	69	69	67
V _{MITTEL}	46	47	45
Standardabweichung	8	8	7
V ₈₅	53	54	51
Überschreiter	470/23	351/14	119/9
Überschreiter in %	23,7%/27,1%	28,1%/26,4%	16,3%/28,1%

22.1 Allgemeine Informationen

Ortsname: Wildon
Straße: Grazer Straße 5c
Straßenkm.:
Richtung: Wildon (Süden)
Zeitraum: Di. 18.09.18 (00:00-23:59)
Limit PKW: 50 km/h
Limit LKW: 50 km/h

22.2 Frequenzen

Kfz Typ	Anzahl	Prozent
PKW	2.056	96%
Schwerverkehr	91	4%
	2.147	100%

Frequenz pro Stunde:

Zeitraum	Anzahl	Prozent	kumuliert
00:00 - 00:59	6	0,3%	0,3%
01:00 - 01:59	5	0,2%	0,5%
02:00 - 02:59	2	0,1%	0,6%
03:00 - 03:59	6	0,3%	0,9%
04:00 - 04:59	7	0,3%	1,2%
05:00 - 05:59	25	1,2%	2,4%
06:00 - 06:59	84	3,9%	6,3%
07:00 - 07:59	164	7,6%	13,9%
08:00 - 08:59	104	4,8%	18,8%
09:00 - 09:59	122	5,7%	24,5%
10:00 - 10:59	147	6,8%	31,3%
11:00 - 11:59	159	7,4%	38,7%
12:00 - 12:59	143	6,7%	45,4%
13:00 - 13:59	123	5,7%	51,1%
14:00 - 14:59	171	8,0%	59,1%
15:00 - 15:59	186	8,7%	67,7%
16:00 - 16:59	167	7,8%	75,5%
17:00 - 17:59	182	8,5%	84,0%
18:00 - 18:59	131	6,1%	90,1%
19:00 - 19:59	74	3,4%	93,5%
20:00 - 20:59	54	2,5%	96,0%
21:00 - 21:59	37	1,7%	97,8%
22:00 - 22:59	37	1,7%	99,5%
23:00 - 23:59	11	0,5%	100,0%
	2.147	100%	100%

Max. / Stunde	Gesamt
Zeitraum	14:30 - 15:30
Fahrzeuge	195

Frequenz freifahrender Fahrzeuge pro Geschwindigkeitsklasse:

von - bis (km/h)	Anzahl	Prozent	kumuliert
00 - 10	2	0,2%	0,2%
11 - 20	15	1,1%	1,3%
21 - 30	14	1,1%	2,3%
31 - 40	190	14,3%	16,6%
41 - 50	781	58,8%	75,5%
51 - 60	293	22,1%	97,5%
61 - 70	29	2,2%	99,7%
71 - 80	4	0,3%	100,0%
81 - 90	0	0,0%	100,0%
91 - 100	0	0,0%	100,0%
101 - 110	0	0,0%	100,0%
111 - 120	0	0,0%	100,0%
121 - 130	0	0,0%	100,0%
> 130	0	0,0%	100,0%
	1.328	100%	100%

Freifahrend = freie Geschwindigkeitswahl möglich (kein vorausfahrendes Fahrzeug, Zeitlücke > 8 sek.)

22.3 Geschwindigkeiten

	Gesamt	Freifahrend	Kolonne
Anzahl PKW	2.056	1.256	800
Anzahl SV	91	72	19
V _{ERLAUBT} (PKW/LKW)	50/50		
V _{MIN}	8	8	9
V _{MAX}	73	73	66
V _{MITTEL}	46	46	46
Standardabweichung	7	7	7
V ₈₅	53	53	52
Überschreiter	478/15	313/13	165/2
Überschreiter in %	23,2%/16,5%	24,9%/18,1%	20,6%/10,5%

23.1 Allgemeine Informationen

Ortsname: Wildon
Straße: Grazer Straße 5c
Straßenkm.:
Richtung: Wildon (Süden)
Zeitraum: Mi. 19.09.18 (00:00-23:59)
Limit PKW: 50 km/h
Limit LKW: 50 km/h

23.2 Frequenzen

Kfz Typ	Anzahl	Prozent
PKW	2.014	95%
Schwerverkehr	96	5%
	2.110	100%

Frequenz pro Stunde:

Zeitraum	Anzahl	Prozent	kumuliert
00:00 - 00:59	6	0,3%	0,3%
01:00 - 01:59	5	0,2%	0,5%
02:00 - 02:59	3	0,1%	0,7%
03:00 - 03:59	5	0,2%	0,9%
04:00 - 04:59	6	0,3%	1,2%
05:00 - 05:59	24	1,1%	2,3%
06:00 - 06:59	88	4,2%	6,5%
07:00 - 07:59	151	7,2%	13,6%
08:00 - 08:59	148	7,0%	20,7%
09:00 - 09:59	135	6,4%	27,1%
10:00 - 10:59	132	6,3%	33,3%
11:00 - 11:59	152	7,2%	40,5%
12:00 - 12:59	115	5,5%	46,0%
13:00 - 13:59	126	6,0%	51,9%
14:00 - 14:59	154	7,3%	59,2%
15:00 - 15:59	171	8,1%	67,3%
16:00 - 16:59	167	7,9%	75,3%
17:00 - 17:59	181	8,6%	83,8%
18:00 - 18:59	122	5,8%	89,6%
19:00 - 19:59	83	3,9%	93,6%
20:00 - 20:59	54	2,6%	96,1%
21:00 - 21:59	33	1,6%	97,7%
22:00 - 22:59	38	1,8%	99,5%
23:00 - 23:59	11	0,5%	100,0%
	2.110	100%	100%

Max. / Stunde	Gesamt
Zeitraum	16:30 - 17:30
Fahrzeuge	187

Frequenz freifahrender Fahrzeuge pro Geschwindigkeitsklasse:

von - bis (km/h)	Anzahl	Prozent	kumuliert
00 - 10	2	0,1%	0,1%
11 - 20	13	1,0%	1,1%
21 - 30	13	1,0%	2,1%
31 - 40	182	13,6%	15,7%
41 - 50	795	59,5%	75,2%
51 - 60	302	22,6%	97,8%
61 - 70	26	1,9%	99,8%
71 - 80	2	0,1%	99,9%
81 - 90	1	0,1%	100,0%
91 - 100	0	0,0%	100,0%
101 - 110	0	0,0%	100,0%
111 - 120	0	0,0%	100,0%
121 - 130	0	0,0%	100,0%
> 130	0	0,0%	100,0%
	1.336	100%	100%

Freifahrend = freie Geschwindigkeitswahl möglich (kein vorausfahrendes Fahrzeug, Zeitlücke > 8 sek.)

23.3 Geschwindigkeiten

	Gesamt	Freifahrend	Kolonne
Anzahl PKW	2.014	1.266	748
Anzahl SV	96	70	26
V _{ERLAUBT} (PKW/LKW)	50/50		
V _{MIN}	9	9	10
V _{MAX}	82	82	65
V _{MITTEL}	46	46	45
Standardabweichung	7	7	7
V ₈₅	52	53	51
Überschreiter	444/17	315/16	129/1
Überschreiter in %	22,0%/17,7%	24,9%/22,9%	17,2%/3,8%

24.1 Allgemeine Informationen

Ortsname: Wildon
Straße: Grazer Straße 5c
Straßenkm.:
Richtung: Wildon (Süden)
Zeitraum: Do. 20.09.18 (00:00-23:59)
Limit PKW: 50 km/h
Limit LKW: 50 km/h

24.2 Frequenzen

Kfz Typ	Anzahl	Prozent
PKW	2.082	97%
Schwerverkehr	67	3%
	2.149	100%

Frequenz pro Stunde:

Zeitraum	Anzahl	Prozent	kumuliert
00:00 - 00:59	4	0,2%	0,2%
01:00 - 01:59	0	0,0%	0,2%
02:00 - 02:59	7	0,3%	0,5%
03:00 - 03:59	4	0,2%	0,7%
04:00 - 04:59	5	0,2%	0,9%
05:00 - 05:59	24	1,1%	2,0%
06:00 - 06:59	77	3,6%	5,6%
07:00 - 07:59	144	6,7%	12,3%
08:00 - 08:59	120	5,6%	17,9%
09:00 - 09:59	123	5,7%	23,6%
10:00 - 10:59	146	6,8%	30,4%
11:00 - 11:59	143	6,7%	37,1%
12:00 - 12:59	118	5,5%	42,6%
13:00 - 13:59	121	5,6%	48,2%
14:00 - 14:59	176	8,2%	56,4%
15:00 - 15:59	177	8,2%	64,6%
16:00 - 16:59	193	9,0%	73,6%
17:00 - 17:59	204	9,5%	83,1%
18:00 - 18:59	124	5,8%	88,9%
19:00 - 19:59	101	4,7%	93,6%
20:00 - 20:59	56	2,6%	96,2%
21:00 - 21:59	30	1,4%	97,6%
22:00 - 22:59	33	1,5%	99,1%
23:00 - 23:59	19	0,9%	100,0%
	2.149	100%	100%

Max. / Stunde	Gesamt
Zeitraum	17:00 - 18:00
Fahrzeuge	204

Frequenz freifahrender Fahrzeuge pro Geschwindigkeitsklasse:

von - bis (km/h)	Anzahl	Prozent	kumuliert
00 - 10	4	0,3%	0,3%
11 - 20	8	0,6%	0,9%
21 - 30	15	1,1%	2,1%
31 - 40	162	12,4%	14,4%
41 - 50	769	58,7%	73,1%
51 - 60	319	24,3%	97,4%
61 - 70	31	2,4%	99,8%
71 - 80	3	0,2%	100,0%
81 - 90	0	0,0%	100,0%
91 - 100	0	0,0%	100,0%
101 - 110	0	0,0%	100,0%
111 - 120	0	0,0%	100,0%
121 - 130	0	0,0%	100,0%
> 130	0	0,0%	100,0%
	1.311	100%	100%

Freifahrend = freie Geschwindigkeitswahl möglich (kein vorausfahrendes Fahrzeug, Zeitlücke > 8 sek.)

24.3 Geschwindigkeiten

	Gesamt	Freifahrend	Kolonne
Anzahl PKW	2.082	1.264	818
Anzahl SV	67	47	20
V _{ERLAUBT} (PKW/LKW)	50/50		
V _{MIN}	8	8	8
V _{MAX}	77	77	70
V _{MITTEL}	46	47	45
Standardabweichung	7	7	7
V ₈₅	52	53	51
Überschreiter	481/18	338/15	143/3
Überschreiter in %	23,1%/26,9%	26,7%/31,9%	17,5%/15,0%