

Geschwindigkeitsmessung, Verkehrszählung

Neudorf ob Wildon

Bundesstraße 56

Freitag, 14. September 2018 00:00 Uhr bis
Donnerstag, 20. September 2018 23:59 Uhr

Erläuterungen

Die Verkehrszählung bzw. Geschwindigkeitsmessung erfolgt mittels Seitenradargerät, das am Straßenrand angebracht wird. Dabei wird der gesamte Fahrzeugverkehr im gewählten Zeitraum erfasst, wobei Fahrtrichtung, Länge und Geschwindigkeit der einzelnen Fahrzeuge erhoben werden. Die Auswertung der Daten beinhaltet neben der Tagesganglinie der Verkehrsmengen auch die verkehrstechnisch maßgeblichen Werte einer Geschwindigkeitsmessung, wie Mittelwert, 85%-Grenze, Maximalwert, etc. für beide Fahrtrichtungen.

Die Differenzierung der Fahrzeugklassen erfolgt über die gemessenen Fahrzeuglängen. Unterschieden wird zwischen Pkw und Schwerverkehr. Werte mit einer Länge unter 2m sind in der vorliegenden Auswertung nicht berücksichtigt. Beim Schwerverkehr sind auch Busse, Traktoren und ggf. auch Pkw mit Anhänger sowie knapp hintereinander fahrende Kfz inbegriffen.

Fotodokumentation

Richtung Kalsdorf bei Graz



Richtung Wildon



Seitenradarmessung

Messstandort: Neudorf ob Wildon, Bundesstraße 56
 Untersuchungszeitraum: Fr. 14.09.18 (00:00) - Do. 20.09.18 (23:59)

Zul. Höchstgeschwindigkeit: PKW: 50 km/h
 LKW: 50 km/h

Ergebnisübersicht für beide Fahrrichtungen

| Alle Kfz | Neudorf ob Wildon, Bundesstraße 56 Querschnitt (Kalsdorf (Norden)/Wildon (Süden)) | | | | |
|---------------------------|--|-----------------|-------------|--------------|-------------------|
| | Anzahl Kfz | v Mittel [km/h] | v 85 [km/h] | v MAX [km/h] | Überschreiter [%] |
| Fr.14.09.18 (00:00-23:59) | 4.394 | 48 | 55 | 82 | 35,8% |
| Sa.15.09.18 (00:00-23:59) | 3.201 | 49 | 56 | 80 | 40,0% |
| So.16.09.18 (00:00-23:59) | 2.634 | 49 | 57 | 88 | 41,5% |
| Mo.17.09.18 (00:00-23:59) | 4.188 | 49 | 56 | 95 | 39,3% |
| Di.18.09.18 (00:00-23:59) | 4.184 | 49 | 55 | 89 | 36,9% |
| Mi.19.09.18 (00:00-23:59) | 4.109 | 49 | 55 | 87 | 37,0% |
| Do.20.09.18 (00:00-23:59) | 4.392 | 48 | 55 | 82 | 35,8% |
| Gesamt | 27.102 | 49 | 56 | 95 | 37,7% |

| Freifahrende Kfz* | Neudorf ob Wildon, Bundesstraße 56 Querschnitt (Kalsdorf (Norden)/Wildon (Süden)) | | | | |
|---------------------------|--|-----------------|-------------|--------------|-------------------|
| | Anzahl Kfz | v Mittel [km/h] | v 85 [km/h] | v MAX [km/h] | Überschreiter [%] |
| Fr.14.09.18 (00:00-23:59) | 2.625 | 49 | 56 | 82 | 39,5% |
| Sa.15.09.18 (00:00-23:59) | 2.177 | 50 | 57 | 80 | 41,9% |
| So.16.09.18 (00:00-23:59) | 1.845 | 50 | 57 | 88 | 43,5% |
| Mo.17.09.18 (00:00-23:59) | 2.584 | 50 | 56 | 95 | 40,2% |
| Di.18.09.18 (00:00-23:59) | 2.695 | 49 | 56 | 89 | 38,4% |
| Mi.19.09.18 (00:00-23:59) | 2.738 | 49 | 56 | 87 | 39,2% |
| Do.20.09.18 (00:00-23:59) | 2.623 | 49 | 56 | 82 | 39,5% |
| Gesamt | 17.287 | 49 | 56 | 95 | 40,1% |

Freifahrend = freie Geschwindigkeitswahl möglich (kein vorausfahrendes Fahrzeug, Zeitlücke > 8 sek.)

Ergebnisübersicht nach Fahrrichtungen getrennt: Alle Kfz

| Alle Kfz | Neudorf ob Wildon, Bundesstraße 56 Ri. Kalsdorf (Norden) | | | | |
|---------------------------|---|--------------------|----------------|-----------------|----------------------|
| | Anzahl Kfz | v Mittel [km/h] | v 85 [km/h] | v MAX [km/h] | Überschreiter [%] |
| Fr.14.09.18 (00:00-23:59) | 1.906 | 51 | 57 | 82 | 47,3% |
| Sa.15.09.18 (00:00-23:59) | 1.557 | 51 | 58 | 80 | 52,0% |
| So.16.09.18 (00:00-23:59) | 1.374 | 51 | 58 | 81 | 52,5% |
| Mo.17.09.18 (00:00-23:59) | 2.216 | 51 | 57 | 95 | 52,0% |
| Di.18.09.18 (00:00-23:59) | 2.117 | 51 | 57 | 89 | 48,3% |
| Mi.19.09.18 (00:00-23:59) | 2.053 | 50 | 57 | 79 | 47,1% |
| Do.20.09.18 (00:00-23:59) | 1.906 | 51 | 57 | 82 | 47,3% |
| Gesamt | 13.129 | 51 | 57 | 95 | 49,3% |

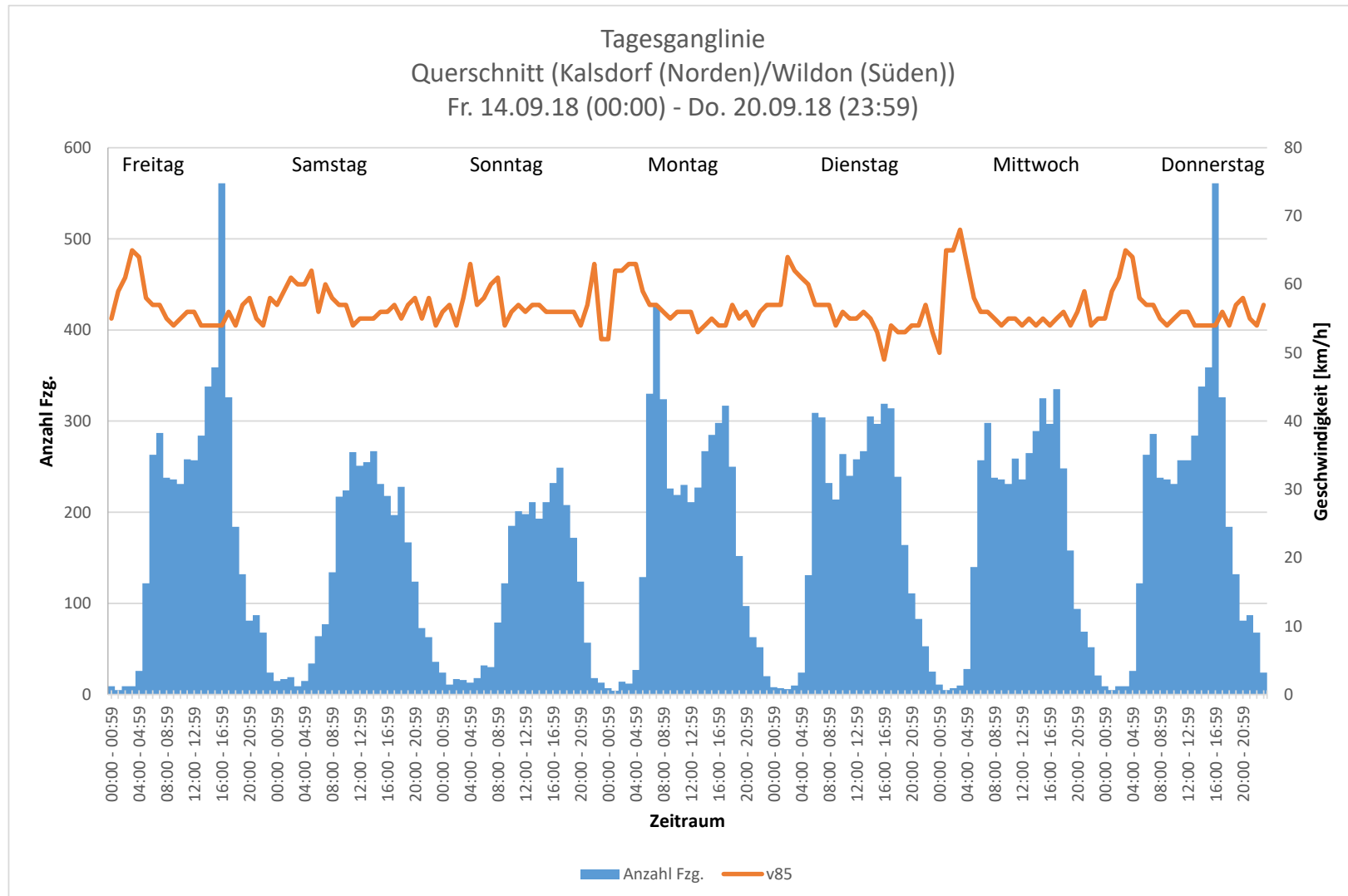
| Alle Kfz | Neudorf ob Wildon, Bundesstraße 56 Ri. Wildon (Süden) | | | | |
|---------------------------|--|--------------------|----------------|-----------------|----------------------|
| | Anzahl Kfz | v Mittel [km/h] | v 85 [km/h] | v MAX [km/h] | Überschreiter [%] |
| Fr.14.09.18 (00:00-23:59) | 2.488 | 46 | 54 | 82 | 26,9% |
| Sa.15.09.18 (00:00-23:59) | 1.644 | 47 | 54 | 78 | 28,5% |
| So.16.09.18 (00:00-23:59) | 1.260 | 48 | 54 | 88 | 29,6% |
| Mo.17.09.18 (00:00-23:59) | 1.972 | 47 | 53 | 77 | 25,1% |
| Di.18.09.18 (00:00-23:59) | 2.067 | 47 | 53 | 83 | 25,2% |
| Mi.19.09.18 (00:00-23:59) | 2.056 | 48 | 54 | 87 | 26,9% |
| Do.20.09.18 (00:00-23:59) | 2.486 | 46 | 54 | 82 | 27,0% |
| Gesamt | 13.973 | 47 | 54 | 88 | 26,9% |

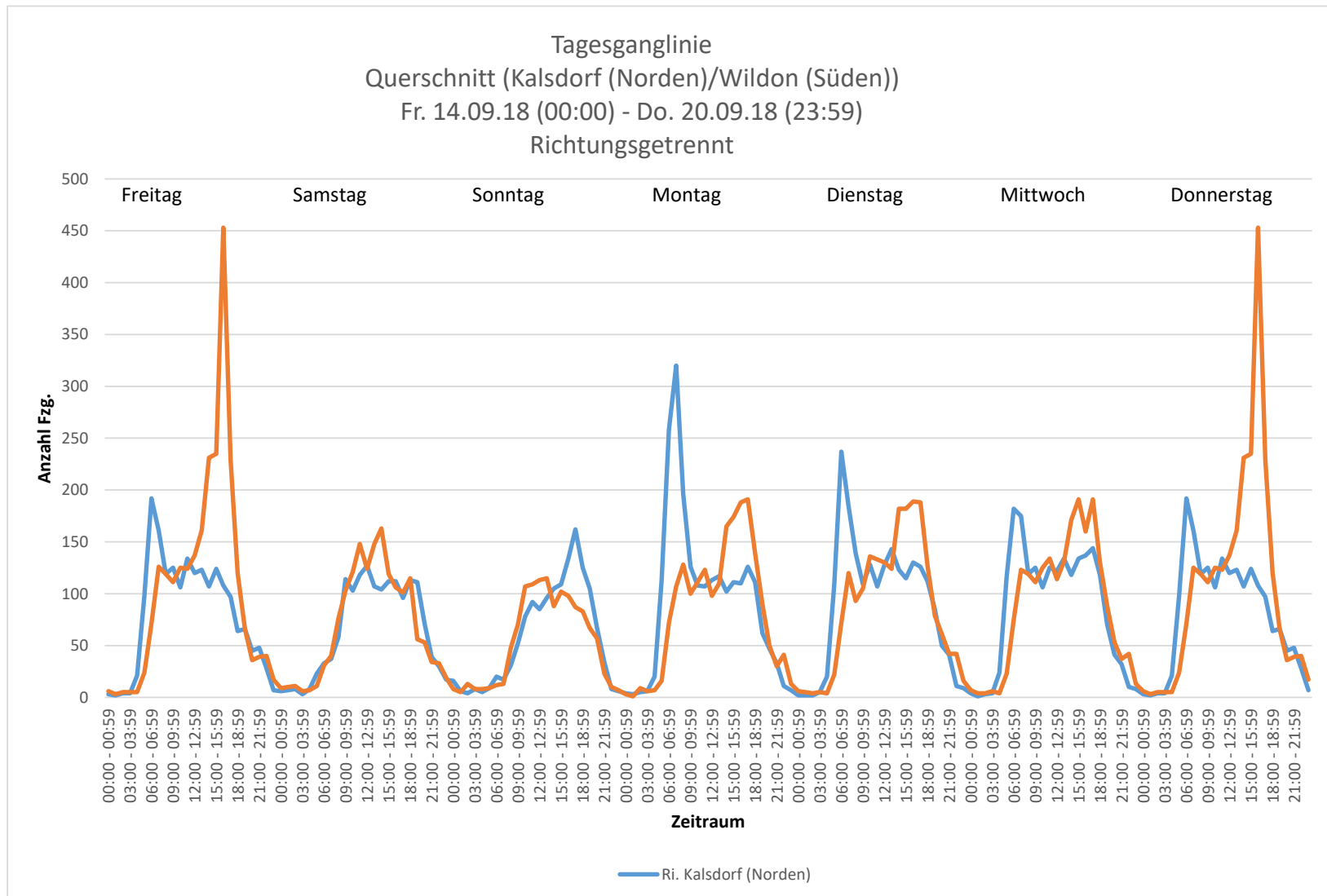
Ergebnisübersicht nach Fahrrichtungen getrennt: Freifahrende Kfz

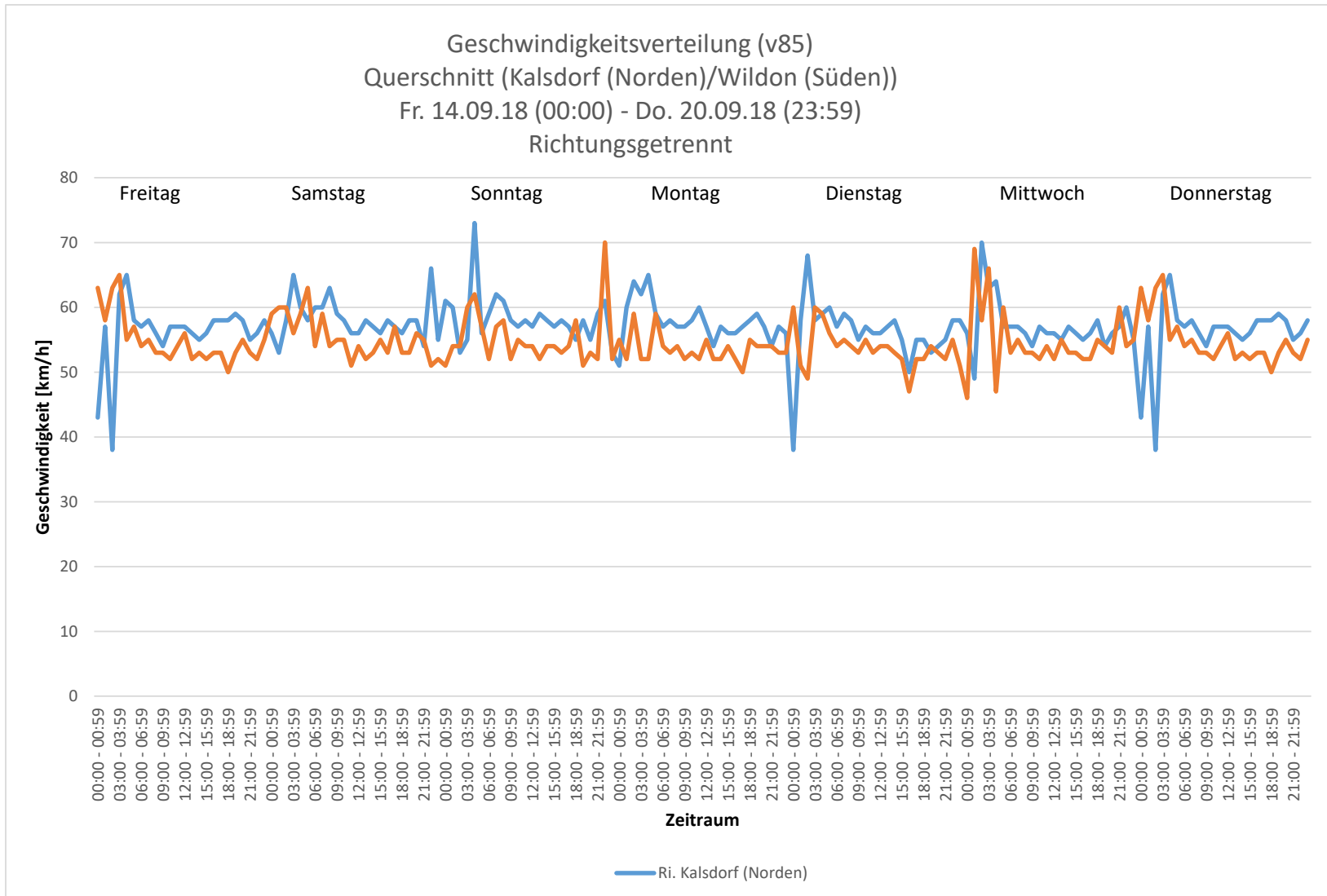
| Freifahrende Kfz* | Neudorf ob Wildon, Bundesstraße 56 Ri. Kalsdorf (Norden) | | | | |
|---------------------------|---|--------------------|----------------|-----------------|----------------------|
| | Anzahl Kfz | v Mittel [km/h] | v 85 [km/h] | v MAX [km/h] | Überschreiter [%] |
| Fr.14.09.18 (00:00-23:59) | 1.245 | 51 | 58 | 82 | 50,4% |
| Sa.15.09.18 (00:00-23:59) | 1.055 | 52 | 59 | 80 | 52,5% |
| So.16.09.18 (00:00-23:59) | 933 | 52 | 58 | 81 | 55,0% |
| Mo.17.09.18 (00:00-23:59) | 1.313 | 52 | 58 | 95 | 53,2% |
| Di.18.09.18 (00:00-23:59) | 1.310 | 51 | 57 | 89 | 50,3% |
| Mi.19.09.18 (00:00-23:59) | 1.320 | 51 | 57 | 79 | 49,6% |
| Do.20.09.18 (00:00-23:59) | 1.245 | 51 | 58 | 82 | 50,4% |
| Gesamt | 8.421 | 51 | 58 | 95 | 51,5% |

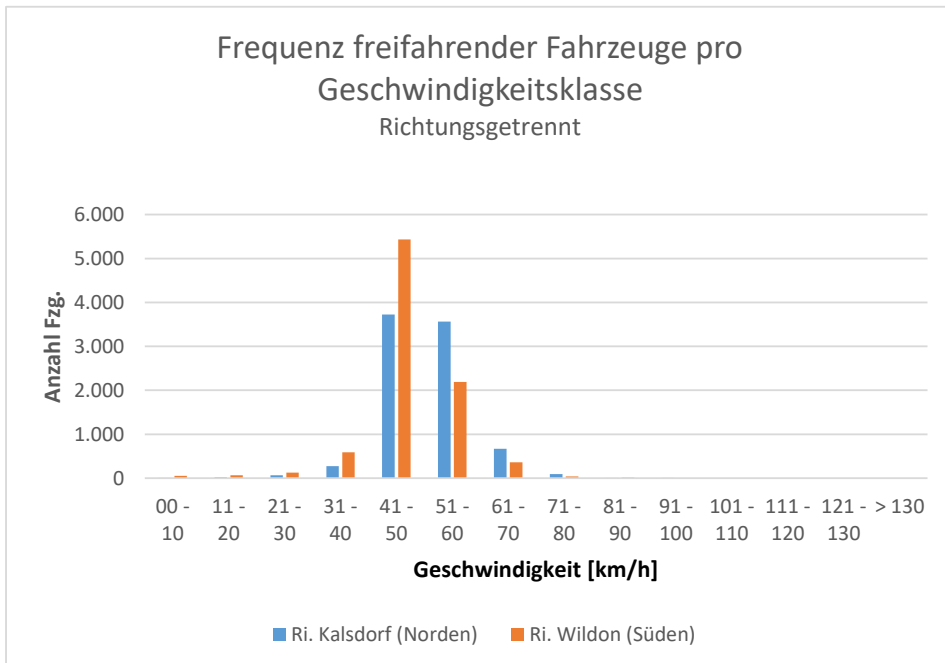
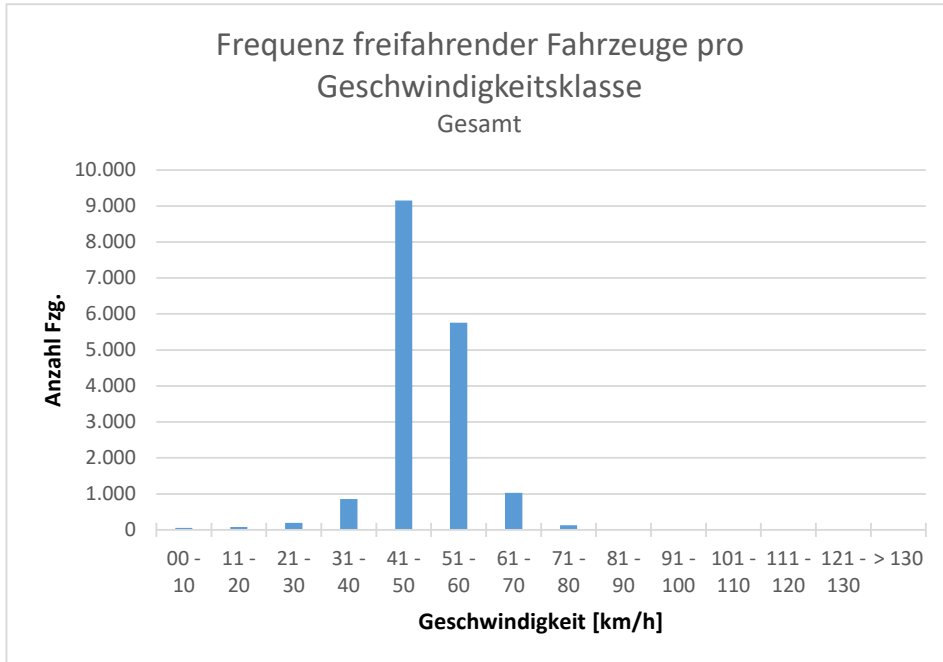
| Freifahrende Kfz* | Neudorf ob Wildon, Bundesstraße 56 Ri. Wildon (Süden) | | | | |
|---------------------------|--|--------------------|----------------|-----------------|----------------------|
| | Anzahl Kfz | v Mittel [km/h] | v 85 [km/h] | v MAX [km/h] | Überschreiter [%] |
| Fr.14.09.18 (00:00-23:59) | 1.380 | 47 | 54 | 82 | 29,6% |
| Sa.15.09.18 (00:00-23:59) | 1.122 | 48 | 55 | 78 | 31,9% |
| So.16.09.18 (00:00-23:59) | 912 | 48 | 55 | 88 | 31,7% |
| Mo.17.09.18 (00:00-23:59) | 1.271 | 48 | 54 | 74 | 26,8% |
| Di.18.09.18 (00:00-23:59) | 1.385 | 48 | 54 | 78 | 27,2% |
| Mi.19.09.18 (00:00-23:59) | 1.418 | 48 | 54 | 87 | 29,4% |
| Do.20.09.18 (00:00-23:59) | 1.378 | 47 | 54 | 82 | 29,7% |
| Gesamt | 8.866 | 48 | 54 | 88 | 29,3% |

Freifahrend = freie Geschwindigkeitwahl möglich (kein vorausfahrendes Fahrzeug, Zeitlücke > 8 sek.)









Detailergebnisse

Beide Fahrtrichtungen Querschnitt

1.1 Allgemeine Informationen

Ortsname: Neudorf ob Wildon
Straße: Bundesstraße 56
Straßenkm.:
Richtung: **Querschnitt (Kalsdorf (Norden)/Wildon (Süden))**
Zeitraum: **Fr. 14.09.18 (00:00) - Do. 20.09.18 (23:59)**
Limit PKW: 50 km/h
Limit LKW: 50 km/h

1.2 Frequenzen

| Kfz Typ | Anzahl | Prozent |
|---------------|---------------|-------------|
| PKW | 25.937 | 96% |
| Schwerverkehr | 1.165 | 4% |
| | 27.102 | 100% |

Frequenz pro Stunde:

| Zeitraum | Anzahl | Prozent | kumuliert |
|---------------|---------------|-------------|-------------|
| 00:00 - 00:59 | 83 | 0,3% | 0,3% |
| 01:00 - 01:59 | 54 | 0,2% | 0,5% |
| 02:00 - 02:59 | 81 | 0,3% | 0,8% |
| 03:00 - 03:59 | 75 | 0,3% | 1,1% |
| 04:00 - 04:59 | 159 | 0,6% | 1,7% |
| 05:00 - 05:59 | 696 | 2,6% | 4,2% |
| 06:00 - 06:59 | 1.518 | 5,6% | 9,8% |
| 07:00 - 07:59 | 1.709 | 6,3% | 16,1% |
| 08:00 - 08:59 | 1.483 | 5,5% | 21,6% |
| 09:00 - 09:59 | 1.487 | 5,5% | 27,1% |
| 10:00 - 10:59 | 1.585 | 5,8% | 32,9% |
| 11:00 - 11:59 | 1.711 | 6,3% | 39,3% |
| 12:00 - 12:59 | 1.668 | 6,2% | 45,4% |
| 13:00 - 13:59 | 1.793 | 6,6% | 52,0% |
| 14:00 - 14:59 | 1.997 | 7,4% | 59,4% |
| 15:00 - 15:59 | 2.067 | 7,6% | 67,0% |
| 16:00 - 16:59 | 2.486 | 9,2% | 76,2% |
| 17:00 - 17:59 | 2.064 | 7,6% | 83,8% |
| 18:00 - 18:59 | 1.541 | 5,7% | 89,5% |
| 19:00 - 19:59 | 1.077 | 4,0% | 93,5% |
| 20:00 - 20:59 | 712 | 2,6% | 96,1% |
| 21:00 - 21:59 | 519 | 1,9% | 98,0% |
| 22:00 - 22:59 | 374 | 1,4% | 99,4% |
| 23:00 - 23:59 | 163 | 0,6% | 100,0% |
| | 27.102 | 100% | 100% |

| Max. / Stunde | Gesamt |
|---------------|---------------|
| Zeitraum | 16:00 - 17:00 |
| Fahrzeuge | 2.486 |

Frequenz freifahrender Fahrzeuge pro Geschwindigkeitsklasse:

| von - bis (km/h) | Anzahl | Prozent | kumuliert |
|------------------|---------------|-------------|-------------|
| 00 - 10 | 59 | 0,3% | 0,3% |
| 11 - 20 | 83 | 0,5% | 0,8% |
| 21 - 30 | 197 | 1,1% | 2,0% |
| 31 - 40 | 860 | 5,0% | 6,9% |
| 41 - 50 | 9.155 | 53,0% | 59,9% |
| 51 - 60 | 5.754 | 33,3% | 93,2% |
| 61 - 70 | 1.028 | 5,9% | 99,1% |
| 71 - 80 | 132 | 0,8% | 99,9% |
| 81 - 90 | 18 | 0,1% | 100,0% |
| 91 - 100 | 1 | 0,0% | 100,0% |
| 101 - 110 | 0 | 0,0% | 100,0% |
| 111 - 120 | 0 | 0,0% | 100,0% |
| 121 - 130 | 0 | 0,0% | 100,0% |
| > 130 | 0 | 0,0% | 100,0% |
| | 17.287 | 100% | 100% |

Freifahrend = freie Geschwindigkeitswahl möglich (kein vorausfahrendes Fahrzeug, Zeitlücke > 8 sek.)

1.3 Geschwindigkeiten

| | Gesamt | Freifahrend | Kolonne |
|--------------------------------|-------------|-------------|-------------|
| Anzahl PKW | 25.937 | 16.374 | 9.563 |
| Anzahl SV | 1.165 | 913 | 252 |
| V _{ERLAUBT} (PKW/LKW) | 50/50 | | |
| V _{MIN} | 0 | 8 | 0 |
| V _{MAX} | 95 | 95 | 83 |
| V _{MITTEL} | 49 | 49 | 48 |
| Standardabweichung | 8 | 8 | 8 |
| V ₈₅ | 56 | 56 | 54 |
| Überschreiter | 9.899/327 | 6.654/279 | 3.245/48 |
| Überschreiter in % | 38,2%/28,1% | 40,6%/30,6% | 33,9%/19,0% |

2.1 Allgemeine Informationen

Ortsname: Neudorf ob Wildon
Straße: Bundesstraße 56
Straßenkm.:
Richtung: **Querschnitt (Kalsdorf (Norden)/Wildon (Süden))**
Zeitraum: **Fr. 14.09.18 (00:00-23:59)**
Limit PKW: 50 km/h
Limit LKW: 50 km/h

2.2 Frequenzen

| Kfz Typ | Anzahl | Prozent |
|---------------|--------------|-------------|
| PKW | 4.154 | 95% |
| Schwerverkehr | 240 | 5% |
| | 4.394 | 100% |

Frequenz pro Stunde:

| Zeitraum | Anzahl | Prozent | kumuliert |
|---------------|--------------|--------------|--------------|
| 00:00 - 00:59 | 9 | 0,2% | 0,2% |
| 01:00 - 01:59 | 5 | 0,1% | 0,3% |
| 02:00 - 02:59 | 9 | 0,2% | 0,5% |
| 03:00 - 03:59 | 9 | 0,2% | 0,7% |
| 04:00 - 04:59 | 26 | 0,6% | 1,3% |
| 05:00 - 05:59 | 122 | 2,8% | 4,1% |
| 06:00 - 06:59 | 263 | 6,0% | 10,1% |
| 07:00 - 07:59 | 287 | 6,5% | 16,6% |
| 08:00 - 08:59 | 238 | 5,4% | 22,0% |
| 09:00 - 09:59 | 236 | 5,4% | 27,4% |
| 10:00 - 10:59 | 231 | 5,3% | 32,7% |
| 11:00 - 11:59 | 258 | 5,9% | 38,5% |
| 12:00 - 12:59 | 257 | 5,8% | 44,4% |
| 13:00 - 13:59 | 284 | 6,5% | 50,8% |
| 14:00 - 14:59 | 338 | 7,7% | 58,5% |
| 15:00 - 15:59 | 359 | 8,2% | 66,7% |
| 16:00 - 16:59 | 561 | 12,8% | 79,5% |
| 17:00 - 17:59 | 326 | 7,4% | 86,9% |
| 18:00 - 18:59 | 184 | 4,2% | 91,1% |
| 19:00 - 19:59 | 132 | 3,0% | 94,1% |
| 20:00 - 20:59 | 81 | 1,8% | 95,9% |
| 21:00 - 21:59 | 87 | 2,0% | 97,9% |
| 22:00 - 22:59 | 68 | 1,5% | 99,5% |
| 23:00 - 23:59 | 24 | 0,5% | 100,0% |
| | 4.394 | 100% | 100% |

| Max. / Stunde | Gesamt |
|---------------|---------------|
| Zeitraum | 16:00 - 17:00 |
| Fahrzeuge | 561 |

Frequenz freifahrender Fahrzeuge pro Geschwindigkeitsklasse:

| von - bis (km/h) | Anzahl | Prozent | kumuliert |
|------------------|--------------|-------------|-------------|
| 00 - 10 | 28 | 1,1% | 1,1% |
| 11 - 20 | 15 | 0,6% | 1,6% |
| 21 - 30 | 25 | 1,0% | 2,6% |
| 31 - 40 | 130 | 5,0% | 7,5% |
| 41 - 50 | 1.391 | 53,0% | 60,5% |
| 51 - 60 | 855 | 32,6% | 93,1% |
| 61 - 70 | 155 | 5,9% | 99,0% |
| 71 - 80 | 23 | 0,9% | 99,9% |
| 81 - 90 | 3 | 0,1% | 100,0% |
| 91 - 100 | 0 | 0,0% | 100,0% |
| 101 - 110 | 0 | 0,0% | 100,0% |
| 111 - 120 | 0 | 0,0% | 100,0% |
| 121 - 130 | 0 | 0,0% | 100,0% |
| > 130 | 0 | 0,0% | 100,0% |
| | 2.625 | 100% | 100% |

Freifahrend = freie Geschwindigkeitswahl möglich (kein vorausfahrendes Fahrzeug, Zeitlücke > 8 sek.)

2.3 Geschwindigkeiten

| | Gesamt | Freifahrend | Kolonne |
|--------------------------------|-------------|-------------|-------------|
| Anzahl PKW | 4.154 | 2.441 | 1.713 |
| Anzahl SV | 240 | 184 | 56 |
| V _{ERLAUBT} (PKW/LKW) | 50/50 | | |
| V _{MIN} | 0 | 8 | 0 |
| V _{MAX} | 82 | 82 | 78 |
| V _{MITTEL} | 48 | 49 | 46 |
| Standardabweichung | 9 | 9 | 10 |
| V ₈₅ | 55 | 56 | 54 |
| Überschreiter | 1.508/63 | 980/56 | 528/7 |
| Überschreiter in % | 36,3%/26,3% | 40,1%/30,4% | 30,8%/12,5% |

3.1 Allgemeine Informationen

Ortsname: Neudorf ob Wildon
Straße: Bundesstraße 56
Straßenkm.:
Richtung: **Querschnitt (Kalsdorf (Norden)/Wildon (Süden))**
Zeitraum: **Sa. 15.09.18 (00:00-23:59)**
Limit PKW: 50 km/h
Limit LKW: 50 km/h

3.2 Frequenzen

| Kfz Typ | Anzahl | Prozent |
|---------------|--------------|-------------|
| PKW | 3.182 | 99% |
| Schwerverkehr | 19 | 1% |
| | 3.201 | 100% |

Frequenz pro Stunde:

| Zeitraum | Anzahl | Prozent | kumuliert |
|---------------|--------------|-------------|-------------|
| 00:00 - 00:59 | 15 | 0,5% | 0,5% |
| 01:00 - 01:59 | 17 | 0,5% | 1,0% |
| 02:00 - 02:59 | 19 | 0,6% | 1,6% |
| 03:00 - 03:59 | 9 | 0,3% | 1,9% |
| 04:00 - 04:59 | 15 | 0,5% | 2,3% |
| 05:00 - 05:59 | 34 | 1,1% | 3,4% |
| 06:00 - 06:59 | 64 | 2,0% | 5,4% |
| 07:00 - 07:59 | 77 | 2,4% | 7,8% |
| 08:00 - 08:59 | 134 | 4,2% | 12,0% |
| 09:00 - 09:59 | 217 | 6,8% | 18,8% |
| 10:00 - 10:59 | 224 | 7,0% | 25,8% |
| 11:00 - 11:59 | 266 | 8,3% | 34,1% |
| 12:00 - 12:59 | 251 | 7,8% | 41,9% |
| 13:00 - 13:59 | 255 | 8,0% | 49,9% |
| 14:00 - 14:59 | 267 | 8,3% | 58,2% |
| 15:00 - 15:59 | 231 | 7,2% | 65,4% |
| 16:00 - 16:59 | 218 | 6,8% | 72,3% |
| 17:00 - 17:59 | 197 | 6,2% | 78,4% |
| 18:00 - 18:59 | 228 | 7,1% | 85,5% |
| 19:00 - 19:59 | 167 | 5,2% | 90,8% |
| 20:00 - 20:59 | 124 | 3,9% | 94,6% |
| 21:00 - 21:59 | 73 | 2,3% | 96,9% |
| 22:00 - 22:59 | 63 | 2,0% | 98,9% |
| 23:00 - 23:59 | 36 | 1,1% | 100,0% |
| | 3.201 | 100% | 100% |

| Max. / Stunde | Gesamt |
|---------------|---------------|
| Zeitraum | 11:15 - 12:15 |
| Fahrzeuge | 280 |

Frequenz freifahrender Fahrzeuge pro Geschwindigkeitsklasse:

| von - bis (km/h) | Anzahl | Prozent | kumuliert |
|------------------|--------------|-------------|-------------|
| 00 - 10 | 1 | 0,0% | 0,0% |
| 11 - 20 | 12 | 0,6% | 0,6% |
| 21 - 30 | 26 | 1,2% | 1,8% |
| 31 - 40 | 90 | 4,1% | 5,9% |
| 41 - 50 | 1.136 | 52,2% | 58,1% |
| 51 - 60 | 757 | 34,8% | 92,9% |
| 61 - 70 | 136 | 6,2% | 99,1% |
| 71 - 80 | 19 | 0,9% | 100,0% |
| 81 - 90 | 0 | 0,0% | 100,0% |
| 91 - 100 | 0 | 0,0% | 100,0% |
| 101 - 110 | 0 | 0,0% | 100,0% |
| 111 - 120 | 0 | 0,0% | 100,0% |
| 121 - 130 | 0 | 0,0% | 100,0% |
| > 130 | 0 | 0,0% | 100,0% |
| | 2.177 | 100% | 100% |

Freifahrend = freie Geschwindigkeitswahl möglich (kein vorausfahrendes Fahrzeug, Zeitlücke > 8 sek.)

3.3 Geschwindigkeiten

| | Gesamt | Freifahrend | Kolonne |
|--------------------------------|-------------|-------------|-------------|
| Anzahl PKW | 3.182 | 2.161 | 1.021 |
| Anzahl SV | 19 | 16 | 3 |
| V _{ERLAUBT} (PKW/LKW) | 50/50 | | |
| V _{MIN} | 10 | 10 | 19 |
| V _{MAX} | 80 | 80 | 73 |
| V _{MITTEL} | 49 | 50 | 48 |
| Standardabweichung | 8 | 8 | 7 |
| V ₈₅ | 56 | 57 | 55 |
| Überschreiter | 1.269/10 | 904/8 | 365/2 |
| Überschreiter in % | 39,9%/52,6% | 41,8%/50,0% | 35,7%/66,7% |

4.1 Allgemeine Informationen

Ortsname: Neudorf ob Wildon
Straße: Bundesstraße 56
Straßenkm.:
Richtung: **Querschnitt (Kalsdorf (Norden)/Wildon (Süden))**
Zeitraum: **So. 16.09.18 (00:00-23:59)**
Limit PKW: 50 km/h
Limit LKW: 50 km/h

4.2 Frequenzen

| Kfz Typ | Anzahl | Prozent |
|---------------|--------------|-------------|
| PKW | 2.626 | 100% |
| Schwerverkehr | 8 | 0% |
| | 2.634 | 100% |

Frequenz pro Stunde:

| Zeitraum | Anzahl | Prozent | kumuliert |
|---------------|--------------|-------------|-------------|
| 00:00 - 00:59 | 24 | 0,9% | 0,9% |
| 01:00 - 01:59 | 11 | 0,4% | 1,3% |
| 02:00 - 02:59 | 17 | 0,6% | 2,0% |
| 03:00 - 03:59 | 16 | 0,6% | 2,6% |
| 04:00 - 04:59 | 13 | 0,5% | 3,1% |
| 05:00 - 05:59 | 18 | 0,7% | 3,8% |
| 06:00 - 06:59 | 32 | 1,2% | 5,0% |
| 07:00 - 07:59 | 30 | 1,1% | 6,1% |
| 08:00 - 08:59 | 79 | 3,0% | 9,1% |
| 09:00 - 09:59 | 122 | 4,6% | 13,7% |
| 10:00 - 10:59 | 185 | 7,0% | 20,8% |
| 11:00 - 11:59 | 201 | 7,6% | 28,4% |
| 12:00 - 12:59 | 198 | 7,5% | 35,9% |
| 13:00 - 13:59 | 211 | 8,0% | 43,9% |
| 14:00 - 14:59 | 193 | 7,3% | 51,3% |
| 15:00 - 15:59 | 211 | 8,0% | 59,3% |
| 16:00 - 16:59 | 232 | 8,8% | 68,1% |
| 17:00 - 17:59 | 249 | 9,5% | 77,5% |
| 18:00 - 18:59 | 208 | 7,9% | 85,4% |
| 19:00 - 19:59 | 172 | 6,5% | 92,0% |
| 20:00 - 20:59 | 124 | 4,7% | 96,7% |
| 21:00 - 21:59 | 57 | 2,2% | 98,8% |
| 22:00 - 22:59 | 18 | 0,7% | 99,5% |
| 23:00 - 23:59 | 13 | 0,5% | 100,0% |
| | 2.634 | 100% | 100% |

| Max. / Stunde | Gesamt |
|---------------|---------------|
| Zeitraum | 17:15 - 18:15 |
| Fahrzeuge | 260 |

Frequenz freifahrender Fahrzeuge pro Geschwindigkeitsklasse:

| von - bis (km/h) | Anzahl | Prozent | kumuliert |
|------------------|--------------|-------------|-------------|
| 00 - 10 | 1 | 0,1% | 0,1% |
| 11 - 20 | 13 | 0,7% | 0,8% |
| 21 - 30 | 34 | 1,8% | 2,6% |
| 31 - 40 | 81 | 4,4% | 7,0% |
| 41 - 50 | 914 | 49,5% | 56,5% |
| 51 - 60 | 651 | 35,3% | 91,8% |
| 61 - 70 | 131 | 7,1% | 98,9% |
| 71 - 80 | 15 | 0,8% | 99,7% |
| 81 - 90 | 5 | 0,3% | 100,0% |
| 91 - 100 | 0 | 0,0% | 100,0% |
| 101 - 110 | 0 | 0,0% | 100,0% |
| 111 - 120 | 0 | 0,0% | 100,0% |
| 121 - 130 | 0 | 0,0% | 100,0% |
| > 130 | 0 | 0,0% | 100,0% |
| | 1.845 | 100% | 100% |

Freifahrend = freie Geschwindigkeitswahl möglich (kein vorausfahrendes Fahrzeug, Zeitlücke > 8 sek.)

4.3 Geschwindigkeiten

| | Gesamt | Freifahrend | Kolonne |
|--------------------------------|------------|-------------|------------|
| Anzahl PKW | 2.626 | 1.838 | 788 |
| Anzahl SV | 8 | 7 | 1 |
| V _{ERLAUBT} (PKW/LKW) | 50/50 | | |
| V _{MIN} | 10 | 10 | 11 |
| V _{MAX} | 88 | 88 | 73 |
| V _{MITTEL} | 49 | 50 | 48 |
| Standardabweichung | 8 | 8 | 7 |
| V ₈₅ | 57 | 57 | 55 |
| Überschreiter | 1.094/0 | 802/0 | 292/0 |
| Überschreiter in % | 41,7%/0,0% | 43,6%/0,0% | 37,1%/0,0% |

5.1 Allgemeine Informationen

Ortsname: Neudorf ob Wildon
 Straße: Bundesstraße 56
 Straßenkm.:
Richtung: Querschnitt (Kalsdorf (Norden)/Wildon (Süden))
Zeitraum: Mo. 17.09.18 (00:00-23:59)
 Limit PKW: 50 km/h
 Limit LKW: 50 km/h

5.2 Frequenzen

| Kfz Typ | Anzahl | Prozent |
|---------------|--------------|-------------|
| PKW | 3.989 | 95% |
| Schwerverkehr | 199 | 5% |
| | 4.188 | 100% |

Frequenz pro Stunde:

| Zeitraum | Anzahl | Prozent | kumuliert |
|---------------|--------------|--------------|--------------|
| 00:00 - 00:59 | 7 | 0,2% | 0,2% |
| 01:00 - 01:59 | 4 | 0,1% | 0,3% |
| 02:00 - 02:59 | 14 | 0,3% | 0,6% |
| 03:00 - 03:59 | 12 | 0,3% | 0,9% |
| 04:00 - 04:59 | 27 | 0,6% | 1,5% |
| 05:00 - 05:59 | 129 | 3,1% | 4,6% |
| 06:00 - 06:59 | 330 | 7,9% | 12,5% |
| 07:00 - 07:59 | 427 | 10,2% | 22,7% |
| 08:00 - 08:59 | 324 | 7,7% | 30,4% |
| 09:00 - 09:59 | 226 | 5,4% | 35,8% |
| 10:00 - 10:59 | 219 | 5,2% | 41,0% |
| 11:00 - 11:59 | 230 | 5,5% | 46,5% |
| 12:00 - 12:59 | 211 | 5,0% | 51,6% |
| 13:00 - 13:59 | 227 | 5,4% | 57,0% |
| 14:00 - 14:59 | 267 | 6,4% | 63,4% |
| 15:00 - 15:59 | 285 | 6,8% | 70,2% |
| 16:00 - 16:59 | 298 | 7,1% | 77,3% |
| 17:00 - 17:59 | 317 | 7,6% | 84,9% |
| 18:00 - 18:59 | 250 | 6,0% | 90,8% |
| 19:00 - 19:59 | 152 | 3,6% | 94,5% |
| 20:00 - 20:59 | 97 | 2,3% | 96,8% |
| 21:00 - 21:59 | 63 | 1,5% | 98,3% |
| 22:00 - 22:59 | 52 | 1,2% | 99,5% |
| 23:00 - 23:59 | 20 | 0,5% | 100,0% |
| | 4.188 | 100% | 100% |

| Max. / Stunde | Gesamt |
|---------------|---------------|
| Zeitraum | 06:30 - 07:30 |
| Fahrzeuge | 430 |

Frequenz freifahrender Fahrzeuge pro Geschwindigkeitsklasse:

| von - bis (km/h) | Anzahl | Prozent | kumuliert |
|------------------|--------------|-------------|-------------|
| 00 - 10 | 1 | 0,0% | 0,0% |
| 11 - 20 | 6 | 0,2% | 0,3% |
| 21 - 30 | 25 | 1,0% | 1,2% |
| 31 - 40 | 118 | 4,6% | 5,8% |
| 41 - 50 | 1.395 | 54,0% | 59,8% |
| 51 - 60 | 853 | 33,0% | 92,8% |
| 61 - 70 | 166 | 6,4% | 99,2% |
| 71 - 80 | 19 | 0,7% | 100,0% |
| 81 - 90 | 0 | 0,0% | 100,0% |
| 91 - 100 | 1 | 0,0% | 100,0% |
| 101 - 110 | 0 | 0,0% | 100,0% |
| 111 - 120 | 0 | 0,0% | 100,0% |
| 121 - 130 | 0 | 0,0% | 100,0% |
| > 130 | 0 | 0,0% | 100,0% |
| | 2.584 | 100% | 100% |

Freifahrend = freie Geschwindigkeitswahl möglich (kein vorausfahrendes Fahrzeug, Zeitlücke > 8 sek.)

5.3 Geschwindigkeiten

| | Gesamt | Freifahrend | Kolonne |
|--------------------------------|-------------|-------------|-------------|
| Anzahl PKW | 3.989 | 2.437 | 1.552 |
| Anzahl SV | 199 | 147 | 52 |
| V _{ERLAUBT} (PKW/LKW) | 50/50 | | |
| V _{MIN} | 9 | 9 | 12 |
| V _{MAX} | 95 | 95 | 77 |
| V _{MITTEL} | 49 | 50 | 49 |
| Standardabweichung | 7 | 7 | 7 |
| V ₈₅ | 56 | 56 | 55 |
| Überschreiter | 1.581/66 | 987/52 | 594/14 |
| Überschreiter in % | 39,6%/33,2% | 40,5%/35,4% | 38,3%/26,9% |

6.1 Allgemeine Informationen

Ortsname: Neudorf ob Wildon
Straße: Bundesstraße 56
Straßenkm.:
Richtung: **Querschnitt (Kalsdorf (Norden)/Wildon (Süden))**
Zeitraum: **Di. 18.09.18 (00:00-23:59)**
Limit PKW: 50 km/h
Limit LKW: 50 km/h

6.2 Frequenzen

| Kfz Typ | Anzahl | Prozent |
|---------------|--------------|-------------|
| PKW | 3.977 | 95% |
| Schwerverkehr | 207 | 5% |
| | 4.184 | 100% |

Frequenz pro Stunde:

| Zeitraum | Anzahl | Prozent | kumuliert |
|---------------|--------------|-------------|-------------|
| 00:00 - 00:59 | 8 | 0,2% | 0,2% |
| 01:00 - 01:59 | 7 | 0,2% | 0,4% |
| 02:00 - 02:59 | 6 | 0,1% | 0,5% |
| 03:00 - 03:59 | 10 | 0,2% | 0,7% |
| 04:00 - 04:59 | 24 | 0,6% | 1,3% |
| 05:00 - 05:59 | 131 | 3,1% | 4,4% |
| 06:00 - 06:59 | 309 | 7,4% | 11,8% |
| 07:00 - 07:59 | 304 | 7,3% | 19,1% |
| 08:00 - 08:59 | 232 | 5,5% | 24,6% |
| 09:00 - 09:59 | 214 | 5,1% | 29,8% |
| 10:00 - 10:59 | 264 | 6,3% | 36,1% |
| 11:00 - 11:59 | 240 | 5,7% | 41,8% |
| 12:00 - 12:59 | 258 | 6,2% | 48,0% |
| 13:00 - 13:59 | 267 | 6,4% | 54,3% |
| 14:00 - 14:59 | 305 | 7,3% | 61,6% |
| 15:00 - 15:59 | 297 | 7,1% | 68,7% |
| 16:00 - 16:59 | 319 | 7,6% | 76,4% |
| 17:00 - 17:59 | 314 | 7,5% | 83,9% |
| 18:00 - 18:59 | 239 | 5,7% | 89,6% |
| 19:00 - 19:59 | 164 | 3,9% | 93,5% |
| 20:00 - 20:59 | 111 | 2,7% | 96,2% |
| 21:00 - 21:59 | 83 | 2,0% | 98,1% |
| 22:00 - 22:59 | 53 | 1,3% | 99,4% |
| 23:00 - 23:59 | 25 | 0,6% | 100,0% |
| | 4.184 | 100% | 100% |

| Max. / Stunde | Gesamt |
|---------------|---------------|
| Zeitraum | 06:30 - 07:30 |
| Fahrzeuge | 351 |

Frequenz freifahrender Fahrzeuge pro Geschwindigkeitsklasse:

| von - bis (km/h) | Anzahl | Prozent | kumuliert |
|------------------|--------------|-------------|-------------|
| 00 - 10 | 0 | 0,0% | 0,0% |
| 11 - 20 | 10 | 0,4% | 0,4% |
| 21 - 30 | 32 | 1,2% | 1,6% |
| 31 - 40 | 180 | 6,7% | 8,2% |
| 41 - 50 | 1.437 | 53,3% | 61,6% |
| 51 - 60 | 867 | 32,2% | 93,7% |
| 61 - 70 | 150 | 5,6% | 99,3% |
| 71 - 80 | 16 | 0,6% | 99,9% |
| 81 - 90 | 3 | 0,1% | 100,0% |
| 91 - 100 | 0 | 0,0% | 100,0% |
| 101 - 110 | 0 | 0,0% | 100,0% |
| 111 - 120 | 0 | 0,0% | 100,0% |
| 121 - 130 | 0 | 0,0% | 100,0% |
| > 130 | 0 | 0,0% | 100,0% |
| | 2.695 | 100% | 100% |

Freifahrend = freie Geschwindigkeitswahl möglich (kein vorausfahrendes Fahrzeug, Zeitlücke > 8 sek.)

6.3 Geschwindigkeiten

| | Gesamt | Freifahrend | Kolonne |
|--------------------------------|-------------|-------------|-------------|
| Anzahl PKW | 3.977 | 2.530 | 1.447 |
| Anzahl SV | 207 | 165 | 42 |
| V _{ERLAUBT} (PKW/LKW) | 50/50 | | |
| V _{MIN} | 12 | 12 | 13 |
| V _{MAX} | 89 | 89 | 83 |
| V _{MITTEL} | 49 | 49 | 48 |
| Standardabweichung | 7 | 7 | 7 |
| V ₈₅ | 55 | 56 | 54 |
| Überschreiter | 1.485/59 | 991/45 | 494/14 |
| Überschreiter in % | 37,3%/28,5% | 39,2%/27,3% | 34,1%/33,3% |

7.1 Allgemeine Informationen

Ortsname: Neudorf ob Wildon
Straße: Bundesstraße 56
Straßenkm.:
Richtung: **Querschnitt (Kalsdorf (Norden)/Wildon (Süden))**
Zeitraum: **Mi. 19.09.18 (00:00-23:59)**
Limit PKW: 50 km/h
Limit LKW: 50 km/h

7.2 Frequenzen

| Kfz Typ | Anzahl | Prozent |
|---------------|--------------|-------------|
| PKW | 3.857 | 94% |
| Schwerverkehr | 252 | 6% |
| | 4.109 | 100% |

Frequenz pro Stunde:

| Zeitraum | Anzahl | Prozent | kumuliert |
|---------------|--------------|-------------|-------------|
| 00:00 - 00:59 | 11 | 0,3% | 0,3% |
| 01:00 - 01:59 | 5 | 0,1% | 0,4% |
| 02:00 - 02:59 | 7 | 0,2% | 0,6% |
| 03:00 - 03:59 | 10 | 0,2% | 0,8% |
| 04:00 - 04:59 | 28 | 0,7% | 1,5% |
| 05:00 - 05:59 | 140 | 3,4% | 4,9% |
| 06:00 - 06:59 | 257 | 6,3% | 11,1% |
| 07:00 - 07:59 | 298 | 7,3% | 18,4% |
| 08:00 - 08:59 | 238 | 5,8% | 24,2% |
| 09:00 - 09:59 | 236 | 5,7% | 29,9% |
| 10:00 - 10:59 | 231 | 5,6% | 35,6% |
| 11:00 - 11:59 | 259 | 6,3% | 41,9% |
| 12:00 - 12:59 | 236 | 5,7% | 47,6% |
| 13:00 - 13:59 | 265 | 6,4% | 54,1% |
| 14:00 - 14:59 | 289 | 7,0% | 61,1% |
| 15:00 - 15:59 | 325 | 7,9% | 69,0% |
| 16:00 - 16:59 | 297 | 7,2% | 76,2% |
| 17:00 - 17:59 | 335 | 8,2% | 84,4% |
| 18:00 - 18:59 | 248 | 6,0% | 90,4% |
| 19:00 - 19:59 | 158 | 3,8% | 94,3% |
| 20:00 - 20:59 | 94 | 2,3% | 96,5% |
| 21:00 - 21:59 | 69 | 1,7% | 98,2% |
| 22:00 - 22:59 | 52 | 1,3% | 99,5% |
| 23:00 - 23:59 | 21 | 0,5% | 100,0% |
| | 4.109 | 100% | 100% |

| Max. / Stunde | Gesamt |
|---------------|---------------|
| Zeitraum | 16:30 - 17:30 |
| Fahrzeuge | 341 |

Frequenz freifahrender Fahrzeuge pro Geschwindigkeitsklasse:

| von - bis (km/h) | Anzahl | Prozent | kumuliert |
|------------------|--------------|-------------|-------------|
| 00 - 10 | 0 | 0,0% | 0,0% |
| 11 - 20 | 12 | 0,4% | 0,4% |
| 21 - 30 | 30 | 1,1% | 1,5% |
| 31 - 40 | 131 | 4,8% | 6,3% |
| 41 - 50 | 1.493 | 54,5% | 60,8% |
| 51 - 60 | 916 | 33,5% | 94,3% |
| 61 - 70 | 135 | 4,9% | 99,2% |
| 71 - 80 | 17 | 0,6% | 99,9% |
| 81 - 90 | 4 | 0,1% | 100,0% |
| 91 - 100 | 0 | 0,0% | 100,0% |
| 101 - 110 | 0 | 0,0% | 100,0% |
| 111 - 120 | 0 | 0,0% | 100,0% |
| 121 - 130 | 0 | 0,0% | 100,0% |
| > 130 | 0 | 0,0% | 100,0% |
| | 2.738 | 100% | 100% |

Freifahrend = freie Geschwindigkeitswahl möglich (kein vorausfahrendes Fahrzeug, Zeitlücke > 8 sek.)

7.3 Geschwindigkeiten

| | Gesamt | Freifahrend | Kolonne |
|--------------------------------|-------------|-------------|------------|
| Anzahl PKW | 3.857 | 2.528 | 1.329 |
| Anzahl SV | 252 | 210 | 42 |
| V _{ERLAUBT} (PKW/LKW) | 50/50 | | |
| V _{MIN} | 11 | 11 | 13 |
| V _{MAX} | 87 | 87 | 79 |
| V _{MITTEL} | 49 | 49 | 48 |
| Standardabweichung | 7 | 7 | 7 |
| V ₈₅ | 55 | 56 | 54 |
| Überschreiter | 1.454/66 | 1.010/62 | 444/4 |
| Überschreiter in % | 37,7%/26,2% | 40,0%/29,5% | 33,4%/9,5% |

8.1 Allgemeine Informationen

Ortsname: Neudorf ob Wildon
Straße: Bundesstraße 56
Straßenkm.:
Richtung: **Querschnitt (Kalsdorf (Norden)/Wildon (Süden))**
Zeitraum: **Do. 20.09.18 (00:00-23:59)**
Limit PKW: 50 km/h
Limit LKW: 50 km/h

8.2 Frequenzen

| Kfz Typ | Anzahl | Prozent |
|---------------|--------------|-------------|
| PKW | 4.152 | 95% |
| Schwerverkehr | 240 | 5% |
| | 4.392 | 100% |

Frequenz pro Stunde:

| Zeitraum | Anzahl | Prozent | kumuliert |
|---------------|--------------|--------------|--------------|
| 00:00 - 00:59 | 9 | 0,2% | 0,2% |
| 01:00 - 01:59 | 5 | 0,1% | 0,3% |
| 02:00 - 02:59 | 9 | 0,2% | 0,5% |
| 03:00 - 03:59 | 9 | 0,2% | 0,7% |
| 04:00 - 04:59 | 26 | 0,6% | 1,3% |
| 05:00 - 05:59 | 122 | 2,8% | 4,1% |
| 06:00 - 06:59 | 263 | 6,0% | 10,1% |
| 07:00 - 07:59 | 286 | 6,5% | 16,6% |
| 08:00 - 08:59 | 238 | 5,4% | 22,0% |
| 09:00 - 09:59 | 236 | 5,4% | 27,4% |
| 10:00 - 10:59 | 231 | 5,3% | 32,7% |
| 11:00 - 11:59 | 257 | 5,9% | 38,5% |
| 12:00 - 12:59 | 257 | 5,9% | 44,4% |
| 13:00 - 13:59 | 284 | 6,5% | 50,8% |
| 14:00 - 14:59 | 338 | 7,7% | 58,5% |
| 15:00 - 15:59 | 359 | 8,2% | 66,7% |
| 16:00 - 16:59 | 561 | 12,8% | 79,5% |
| 17:00 - 17:59 | 326 | 7,4% | 86,9% |
| 18:00 - 18:59 | 184 | 4,2% | 91,1% |
| 19:00 - 19:59 | 132 | 3,0% | 94,1% |
| 20:00 - 20:59 | 81 | 1,8% | 95,9% |
| 21:00 - 21:59 | 87 | 2,0% | 97,9% |
| 22:00 - 22:59 | 68 | 1,5% | 99,5% |
| 23:00 - 23:59 | 24 | 0,5% | 100,0% |
| | 4.392 | 100% | 100% |

| Max. / Stunde | Gesamt |
|---------------|---------------|
| Zeitraum | 16:00 - 17:00 |
| Fahrzeuge | 561 |

Frequenz freifahrender Fahrzeuge pro Geschwindigkeitsklasse:

| von - bis (km/h) | Anzahl | Prozent | kumuliert |
|------------------|--------------|-------------|-------------|
| 00 - 10 | 28 | 1,1% | 1,1% |
| 11 - 20 | 15 | 0,6% | 1,6% |
| 21 - 30 | 25 | 1,0% | 2,6% |
| 31 - 40 | 130 | 5,0% | 7,5% |
| 41 - 50 | 1.389 | 53,0% | 60,5% |
| 51 - 60 | 855 | 32,6% | 93,1% |
| 61 - 70 | 155 | 5,9% | 99,0% |
| 71 - 80 | 23 | 0,9% | 99,9% |
| 81 - 90 | 3 | 0,1% | 100,0% |
| 91 - 100 | 0 | 0,0% | 100,0% |
| 101 - 110 | 0 | 0,0% | 100,0% |
| 111 - 120 | 0 | 0,0% | 100,0% |
| 121 - 130 | 0 | 0,0% | 100,0% |
| > 130 | 0 | 0,0% | 100,0% |
| | 2.623 | 100% | 100% |

Freifahrend = freie Geschwindigkeitswahl möglich (kein vorausfahrendes Fahrzeug, Zeitlücke > 8 sek.)

8.3 Geschwindigkeiten

| | Gesamt | Freifahrend | Kolonne |
|--------------------------------|-------------|-------------|-------------|
| Anzahl PKW | 4.152 | 2.439 | 1.713 |
| Anzahl SV | 240 | 184 | 56 |
| V _{ERLAUBT} (PKW/LKW) | 50/50 | | |
| V _{MIN} | 0 | 8 | 0 |
| V _{MAX} | 82 | 82 | 78 |
| V _{MITTEL} | 48 | 49 | 46 |
| Standardabweichung | 9 | 9 | 10 |
| V ₈₅ | 55 | 56 | 54 |
| Überschreiter | 1.508/63 | 980/56 | 528/7 |
| Überschreiter in % | 36,3%/26,3% | 40,2%/30,4% | 30,8%/12,5% |

Detailergebnisse

Fahrtrichtung Kalsdorf (Norden)

9.1 Allgemeine Informationen

Ortsname: Neudorf ob Wildon
Straße: Bundesstraße 56
Straßenkm.:
Richtung: Kalsdorf (Norden)
Zeitraum: Fr. 14.09.18 (00:00) - Do. 20.09.18 (23:59)
Limit PKW: 50 km/h
Limit LKW: 50 km/h

9.2 Frequenzen

| Kfz Typ | Anzahl | Prozent |
|---------------|---------------|-------------|
| PKW | 12.926 | 98% |
| Schwerverkehr | 203 | 2% |
| | 13.129 | 100% |

Frequenz pro Stunde:

| Zeitraum | Anzahl | Prozent | kumuliert |
|---------------|---------------|-------------|-------------|
| 00:00 - 00:59 | 38 | 0,3% | 0,3% |
| 01:00 - 01:59 | 23 | 0,2% | 0,5% |
| 02:00 - 02:59 | 30 | 0,2% | 0,7% |
| 03:00 - 03:59 | 34 | 0,3% | 1,0% |
| 04:00 - 04:59 | 119 | 0,9% | 1,9% |
| 05:00 - 05:59 | 567 | 4,3% | 6,2% |
| 06:00 - 06:59 | 1.114 | 8,5% | 14,7% |
| 07:00 - 07:59 | 1.055 | 8,0% | 22,7% |
| 08:00 - 08:59 | 781 | 5,9% | 28,6% |
| 09:00 - 09:59 | 776 | 5,9% | 34,6% |
| 10:00 - 10:59 | 735 | 5,6% | 40,2% |
| 11:00 - 11:59 | 817 | 6,2% | 46,4% |
| 12:00 - 12:59 | 815 | 6,2% | 52,6% |
| 13:00 - 13:59 | 843 | 6,4% | 59,0% |
| 14:00 - 14:59 | 766 | 5,8% | 64,8% |
| 15:00 - 15:59 | 829 | 6,3% | 71,2% |
| 16:00 - 16:59 | 839 | 6,4% | 77,5% |
| 17:00 - 17:59 | 848 | 6,5% | 84,0% |
| 18:00 - 18:59 | 707 | 5,4% | 89,4% |
| 19:00 - 19:59 | 565 | 4,3% | 93,7% |
| 20:00 - 20:59 | 366 | 2,8% | 96,5% |
| 21:00 - 21:59 | 275 | 2,1% | 98,6% |
| 22:00 - 22:59 | 126 | 1,0% | 99,5% |
| 23:00 - 23:59 | 61 | 0,5% | 100,0% |
| | 13.129 | 100% | 100% |

| Max. / Stunde | Gesamt |
|---------------|---------------|
| Zeitraum | 06:15 - 07:15 |
| Fahrzeuge | 1.159 |

Frequenz freifahrender Fahrzeuge pro Geschwindigkeitsklasse:

| von - bis (km/h) | Anzahl | Prozent | kumuliert |
|------------------|--------------|-------------|-------------|
| 00 - 10 | 3 | 0,0% | 0,0% |
| 11 - 20 | 19 | 0,2% | 0,3% |
| 21 - 30 | 68 | 0,8% | 1,1% |
| 31 - 40 | 274 | 3,3% | 4,3% |
| 41 - 50 | 3.723 | 44,2% | 48,5% |
| 51 - 60 | 3.564 | 42,3% | 90,9% |
| 61 - 70 | 670 | 8,0% | 98,8% |
| 71 - 80 | 92 | 1,1% | 99,9% |
| 81 - 90 | 7 | 0,1% | 100,0% |
| 91 - 100 | 1 | 0,0% | 100,0% |
| 101 - 110 | 0 | 0,0% | 100,0% |
| 111 - 120 | 0 | 0,0% | 100,0% |
| 121 - 130 | 0 | 0,0% | 100,0% |
| > 130 | 0 | 0,0% | 100,0% |
| | 8.421 | 100% | 100% |

Freifahrend = freie Geschwindigkeitswahl möglich (kein vorausfahrendes Fahrzeug, Zeitlücke > 8 sek.)

9.3 Geschwindigkeiten

| | Gesamt | Freifahrend | Kolonne |
|--------------------------------|-------------|-------------|-------------|
| Anzahl PKW | 12.926 | 8.253 | 4.673 |
| Anzahl SV | 203 | 168 | 35 |
| V _{ERLAUBT} (PKW/LKW) | 50/50 | | |
| V _{MIN} | 0 | 9 | 0 |
| V _{MAX} | 95 | 95 | 79 |
| V _{MITTEL} | 51 | 51 | 50 |
| Standardabweichung | 7 | 7 | 7 |
| V ₈₅ | 57 | 58 | 56 |
| Überschreiter | 6.406/68 | 4.276/58 | 2.130/10 |
| Überschreiter in % | 49,6%/33,5% | 51,8%/34,5% | 45,6%/28,6% |

10.1 Allgemeine Informationen

Ortsname: Neudorf ob Wildon
Straße: Bundesstraße 56
Straßenkm.:
Richtung: Kalsdorf (Norden)
Zeitraum: Fr. 14.09.18 (00:00-23:59)
Limit PKW: 50 km/h
Limit LKW: 50 km/h

10.2 Frequenzen

| Kfz Typ | Anzahl | Prozent |
|---------------|--------------|-------------|
| PKW | 1.869 | 98% |
| Schwerverkehr | 37 | 2% |
| | 1.906 | 100% |

Frequenz pro Stunde:

| Zeitraum | Anzahl | Prozent | kumuliert |
|---------------|--------------|--------------|--------------|
| 00:00 - 00:59 | 3 | 0,2% | 0,2% |
| 01:00 - 01:59 | 2 | 0,1% | 0,3% |
| 02:00 - 02:59 | 4 | 0,2% | 0,5% |
| 03:00 - 03:59 | 4 | 0,2% | 0,7% |
| 04:00 - 04:59 | 21 | 1,1% | 1,8% |
| 05:00 - 05:59 | 98 | 5,1% | 6,9% |
| 06:00 - 06:59 | 192 | 10,1% | 17,0% |
| 07:00 - 07:59 | 161 | 8,4% | 25,4% |
| 08:00 - 08:59 | 119 | 6,2% | 31,7% |
| 09:00 - 09:59 | 125 | 6,6% | 38,2% |
| 10:00 - 10:59 | 106 | 5,6% | 43,8% |
| 11:00 - 11:59 | 134 | 7,0% | 50,8% |
| 12:00 - 12:59 | 120 | 6,3% | 57,1% |
| 13:00 - 13:59 | 123 | 6,5% | 63,6% |
| 14:00 - 14:59 | 107 | 5,6% | 69,2% |
| 15:00 - 15:59 | 124 | 6,5% | 75,7% |
| 16:00 - 16:59 | 108 | 5,7% | 81,4% |
| 17:00 - 17:59 | 97 | 5,1% | 86,5% |
| 18:00 - 18:59 | 64 | 3,4% | 89,8% |
| 19:00 - 19:59 | 66 | 3,5% | 93,3% |
| 20:00 - 20:59 | 45 | 2,4% | 95,6% |
| 21:00 - 21:59 | 48 | 2,5% | 98,2% |
| 22:00 - 22:59 | 28 | 1,5% | 99,6% |
| 23:00 - 23:59 | 7 | 0,4% | 100,0% |
| | 1.906 | 100% | 100% |

| Max. / Stunde | Gesamt |
|---------------|---------------|
| Zeitraum | 06:00 - 07:00 |
| Fahrzeuge | 192 |

Frequenz freifahrender Fahrzeuge pro Geschwindigkeitsklasse:

| von - bis (km/h) | Anzahl | Prozent | kumuliert |
|------------------|--------------|-------------|-------------|
| 00 - 10 | 1 | 0,1% | 0,1% |
| 11 - 20 | 4 | 0,3% | 0,4% |
| 21 - 30 | 8 | 0,6% | 1,0% |
| 31 - 40 | 45 | 3,6% | 4,7% |
| 41 - 50 | 560 | 45,0% | 49,6% |
| 51 - 60 | 511 | 41,0% | 90,7% |
| 61 - 70 | 101 | 8,1% | 98,8% |
| 71 - 80 | 14 | 1,1% | 99,9% |
| 81 - 90 | 1 | 0,1% | 100,0% |
| 91 - 100 | 0 | 0,0% | 100,0% |
| 101 - 110 | 0 | 0,0% | 100,0% |
| 111 - 120 | 0 | 0,0% | 100,0% |
| 121 - 130 | 0 | 0,0% | 100,0% |
| > 130 | 0 | 0,0% | 100,0% |
| | 1.245 | 100% | 100% |

Freifahrend = freie Geschwindigkeitswahl möglich (kein vorausfahrendes Fahrzeug, Zeitlücke > 8 sek.)

10.3 Geschwindigkeiten

| | Gesamt | Freifahrend | Kolonne |
|--------------------------------|-------------|-------------|-------------|
| Anzahl PKW | 1.869 | 1.213 | 656 |
| Anzahl SV | 37 | 32 | 5 |
| V _{ERLAUBT} (PKW/LKW) | 50/50 | | |
| V _{MIN} | 0 | 9 | 0 |
| V _{MAX} | 82 | 82 | 78 |
| V _{MITTEL} | 51 | 51 | 49 |
| Standardabweichung | 7 | 7 | 7 |
| V ₈₅ | 57 | 58 | 55 |
| Überschreiter | 889/12 | 616/11 | 273/1 |
| Überschreiter in % | 47,6%/32,4% | 50,8%/34,4% | 41,6%/20,0% |

11.1 Allgemeine Informationen

Ortsname: Neudorf ob Wildon
Straße: Bundesstraße 56
Straßenkm.:
Richtung: Kalsdorf (Norden)
Zeitraum: Sa. 15.09.18 (00:00-23:59)
Limit PKW: 50 km/h
Limit LKW: 50 km/h

11.2 Frequenzen

| Kfz Typ | Anzahl | Prozent |
|---------------|--------------|-------------|
| PKW | 1.555 | 100% |
| Schwerverkehr | 2 | 0% |
| | 1.557 | 100% |

Frequenz pro Stunde:

| Zeitraum | Anzahl | Prozent | kumuliert |
|---------------|--------------|-------------|--------------|
| 00:00 - 00:59 | 6 | 0,4% | 0,4% |
| 01:00 - 01:59 | 7 | 0,4% | 0,8% |
| 02:00 - 02:59 | 8 | 0,5% | 1,3% |
| 03:00 - 03:59 | 3 | 0,2% | 1,5% |
| 04:00 - 04:59 | 8 | 0,5% | 2,1% |
| 05:00 - 05:59 | 23 | 1,5% | 3,5% |
| 06:00 - 06:59 | 33 | 2,1% | 5,7% |
| 07:00 - 07:59 | 37 | 2,4% | 8,0% |
| 08:00 - 08:59 | 58 | 3,7% | 11,8% |
| 09:00 - 09:59 | 114 | 7,3% | 19,1% |
| 10:00 - 10:59 | 103 | 6,6% | 25,7% |
| 11:00 - 11:59 | 118 | 7,6% | 33,3% |
| 12:00 - 12:59 | 127 | 8,2% | 41,4% |
| 13:00 - 13:59 | 107 | 6,9% | 48,3% |
| 14:00 - 14:59 | 104 | 6,7% | 55,0% |
| 15:00 - 15:59 | 112 | 7,2% | 62,2% |
| 16:00 - 16:59 | 112 | 7,2% | 69,4% |
| 17:00 - 17:59 | 96 | 6,2% | 75,5% |
| 18:00 - 18:59 | 113 | 7,3% | 82,8% |
| 19:00 - 19:59 | 111 | 7,1% | 89,9% |
| 20:00 - 20:59 | 71 | 4,6% | 94,5% |
| 21:00 - 21:59 | 39 | 2,5% | 97,0% |
| 22:00 - 22:59 | 30 | 1,9% | 98,9% |
| 23:00 - 23:59 | 17 | 1,1% | 100,0% |
| | 1.557 | 100% | 100% |

| Max. / Stunde | Gesamt |
|---------------|---------------|
| Zeitraum | 11:15 - 12:15 |
| Fahrzeuge | 132 |

Frequenz freifahrender Fahrzeuge pro Geschwindigkeitsklasse:

| von - bis (km/h) | Anzahl | Prozent | kumuliert |
|------------------|--------------|-------------|-------------|
| 00 - 10 | 0 | 0,0% | 0,0% |
| 11 - 20 | 2 | 0,2% | 0,2% |
| 21 - 30 | 9 | 0,9% | 1,0% |
| 31 - 40 | 24 | 2,3% | 3,3% |
| 41 - 50 | 466 | 44,2% | 47,5% |
| 51 - 60 | 455 | 43,1% | 90,6% |
| 61 - 70 | 87 | 8,2% | 98,9% |
| 71 - 80 | 12 | 1,1% | 100,0% |
| 81 - 90 | 0 | 0,0% | 100,0% |
| 91 - 100 | 0 | 0,0% | 100,0% |
| 101 - 110 | 0 | 0,0% | 100,0% |
| 111 - 120 | 0 | 0,0% | 100,0% |
| 121 - 130 | 0 | 0,0% | 100,0% |
| > 130 | 0 | 0,0% | 100,0% |
| | 1.055 | 100% | 100% |

Freifahrend = freie Geschwindigkeitswahl möglich (kein vorausfahrendes Fahrzeug, Zeitlücke > 8 sek.)

11.3 Geschwindigkeiten

| | Gesamt | Freifahrend | Kolonne |
|--------------------------------|-------------|-------------|------------|
| Anzahl PKW | 1.555 | 1.053 | 502 |
| Anzahl SV | 2 | 2 | 0 |
| V _{ERLAUBT} (PKW/LKW) | 50/50 | | |
| V _{MIN} | 14 | 14 | 19 |
| V _{MAX} | 80 | 80 | 73 |
| V _{MITTEL} | 51 | 52 | 51 |
| Standardabweichung | 7 | 7 | 7 |
| V ₈₅ | 58 | 59 | 57 |
| Überschreiter | 809/1 | 553/1 | 256/0 |
| Überschreiter in % | 52,0%/50,0% | 52,5%/50,0% | 51,0%/0,0% |

12.1 Allgemeine Informationen

Ortsname: Neudorf ob Wildon
Straße: Bundesstraße 56
Straßenkm.:
Richtung: Kalsdorf (Norden)
Zeitraum: So. 16.09.18 (00:00-23:59)
Limit PKW: 50 km/h
Limit LKW: 50 km/h

12.2 Frequenzen

| Kfz Typ | Anzahl | Prozent |
|---------------|--------------|-------------|
| PKW | 1.372 | 100% |
| Schwerverkehr | 2 | 0% |
| | 1.374 | 100% |

Frequenz pro Stunde:

| Zeitraum | Anzahl | Prozent | kumuliert |
|---------------|--------------|--------------|--------------|
| 00:00 - 00:59 | 16 | 1,2% | 1,2% |
| 01:00 - 01:59 | 6 | 0,4% | 1,6% |
| 02:00 - 02:59 | 4 | 0,3% | 1,9% |
| 03:00 - 03:59 | 8 | 0,6% | 2,5% |
| 04:00 - 04:59 | 5 | 0,4% | 2,8% |
| 05:00 - 05:59 | 9 | 0,7% | 3,5% |
| 06:00 - 06:59 | 20 | 1,5% | 4,9% |
| 07:00 - 07:59 | 17 | 1,2% | 6,2% |
| 08:00 - 08:59 | 31 | 2,3% | 8,4% |
| 09:00 - 09:59 | 52 | 3,8% | 12,2% |
| 10:00 - 10:59 | 78 | 5,7% | 17,9% |
| 11:00 - 11:59 | 92 | 6,7% | 24,6% |
| 12:00 - 12:59 | 85 | 6,2% | 30,8% |
| 13:00 - 13:59 | 96 | 7,0% | 37,8% |
| 14:00 - 14:59 | 105 | 7,6% | 45,4% |
| 15:00 - 15:59 | 109 | 7,9% | 53,3% |
| 16:00 - 16:59 | 134 | 9,8% | 63,1% |
| 17:00 - 17:59 | 162 | 11,8% | 74,9% |
| 18:00 - 18:59 | 125 | 9,1% | 84,0% |
| 19:00 - 19:59 | 105 | 7,6% | 91,6% |
| 20:00 - 20:59 | 67 | 4,9% | 96,5% |
| 21:00 - 21:59 | 34 | 2,5% | 99,0% |
| 22:00 - 22:59 | 8 | 0,6% | 99,6% |
| 23:00 - 23:59 | 6 | 0,4% | 100,0% |
| | 1.374 | 100% | 100% |

| Max. / Stunde | Gesamt |
|---------------|---------------|
| Zeitraum | 16:45 - 17:45 |
| Fahrzeuge | 163 |

Frequenz freifahrender Fahrzeuge pro Geschwindigkeitsklasse:

| von - bis (km/h) | Anzahl | Prozent | kumuliert |
|------------------|------------|-------------|-------------|
| 00 - 10 | 0 | 0,0% | 0,0% |
| 11 - 20 | 1 | 0,1% | 0,1% |
| 21 - 30 | 16 | 1,7% | 1,8% |
| 31 - 40 | 27 | 2,9% | 4,7% |
| 41 - 50 | 376 | 40,3% | 45,0% |
| 51 - 60 | 417 | 44,7% | 89,7% |
| 61 - 70 | 83 | 8,9% | 98,6% |
| 71 - 80 | 11 | 1,2% | 99,8% |
| 81 - 90 | 2 | 0,2% | 100,0% |
| 91 - 100 | 0 | 0,0% | 100,0% |
| 101 - 110 | 0 | 0,0% | 100,0% |
| 111 - 120 | 0 | 0,0% | 100,0% |
| 121 - 130 | 0 | 0,0% | 100,0% |
| > 130 | 0 | 0,0% | 100,0% |
| | 933 | 100% | 100% |

Freifahrend = freie Geschwindigkeitswahl möglich (kein vorausfahrendes Fahrzeug, Zeitlücke > 8 sek.)

12.3 Geschwindigkeiten

| | Gesamt | Freifahrend | Kolonne |
|--------------------------------|------------|-------------|------------|
| Anzahl PKW | 1.372 | 932 | 440 |
| Anzahl SV | 2 | 1 | 1 |
| V _{ERLAUBT} (PKW/LKW) | 50/50 | | |
| V _{MIN} | 17 | 17 | 24 |
| V _{MAX} | 81 | 81 | 70 |
| V _{MITTEL} | 51 | 52 | 50 |
| Standardabweichung | 7 | 8 | 7 |
| V ₈₅ | 58 | 58 | 57 |
| Überschreiter | 721/0 | 513/0 | 208/0 |
| Überschreiter in % | 52,6%/0,0% | 55,0%/0,0% | 47,3%/0,0% |

13.1 Allgemeine Informationen

Ortsname: Neudorf ob Wildon
Straße: Bundesstraße 56
Straßenkm.:
Richtung: Kalsdorf (Norden)
Zeitraum: Mo. 17.09.18 (00:00-23:59)
Limit PKW: 50 km/h
Limit LKW: 50 km/h

13.2 Frequenzen

| Kfz Typ | Anzahl | Prozent |
|---------------|--------------|-------------|
| PKW | 2.161 | 98% |
| Schwerverkehr | 55 | 2% |
| | 2.216 | 100% |

Frequenz pro Stunde:

| Zeitraum | Anzahl | Prozent | kumuliert |
|---------------|--------------|-------------|-------------|
| 00:00 - 00:59 | 4 | 0,2% | 0,2% |
| 01:00 - 01:59 | 3 | 0,1% | 0,3% |
| 02:00 - 02:59 | 5 | 0,2% | 0,5% |
| 03:00 - 03:59 | 6 | 0,3% | 0,8% |
| 04:00 - 04:59 | 20 | 0,9% | 1,7% |
| 05:00 - 05:59 | 113 | 5,1% | 6,8% |
| 06:00 - 06:59 | 258 | 11,6% | 18,5% |
| 07:00 - 07:59 | 320 | 14,4% | 32,9% |
| 08:00 - 08:59 | 196 | 8,8% | 41,7% |
| 09:00 - 09:59 | 126 | 5,7% | 47,4% |
| 10:00 - 10:59 | 108 | 4,9% | 52,3% |
| 11:00 - 11:59 | 107 | 4,8% | 57,1% |
| 12:00 - 12:59 | 113 | 5,1% | 62,2% |
| 13:00 - 13:59 | 117 | 5,3% | 67,5% |
| 14:00 - 14:59 | 102 | 4,6% | 72,1% |
| 15:00 - 15:59 | 111 | 5,0% | 77,1% |
| 16:00 - 16:59 | 110 | 5,0% | 82,1% |
| 17:00 - 17:59 | 126 | 5,7% | 87,8% |
| 18:00 - 18:59 | 111 | 5,0% | 92,8% |
| 19:00 - 19:59 | 62 | 2,8% | 95,6% |
| 20:00 - 20:59 | 47 | 2,1% | 97,7% |
| 21:00 - 21:59 | 33 | 1,5% | 99,2% |
| 22:00 - 22:59 | 11 | 0,5% | 99,7% |
| 23:00 - 23:59 | 7 | 0,3% | 100,0% |
| | 2.216 | 100% | 100% |

| Max. / Stunde | Gesamt |
|---------------|---------------|
| Zeitraum | 06:30 - 07:30 |
| Fahrzeuge | 334 |

Frequenz freifahrender Fahrzeuge pro Geschwindigkeitsklasse:

| von - bis (km/h) | Anzahl | Prozent | kumuliert |
|------------------|--------------|-------------|-------------|
| 00 - 10 | 1 | 0,1% | 0,1% |
| 11 - 20 | 0 | 0,0% | 0,1% |
| 21 - 30 | 6 | 0,5% | 0,5% |
| 31 - 40 | 33 | 2,5% | 3,0% |
| 41 - 50 | 574 | 43,7% | 46,8% |
| 51 - 60 | 570 | 43,4% | 90,2% |
| 61 - 70 | 113 | 8,6% | 98,8% |
| 71 - 80 | 15 | 1,1% | 99,9% |
| 81 - 90 | 0 | 0,0% | 99,9% |
| 91 - 100 | 1 | 0,1% | 100,0% |
| 101 - 110 | 0 | 0,0% | 100,0% |
| 111 - 120 | 0 | 0,0% | 100,0% |
| 121 - 130 | 0 | 0,0% | 100,0% |
| > 130 | 0 | 0,0% | 100,0% |
| | 1.313 | 100% | 100% |

Freifahrend = freie Geschwindigkeitswahl möglich (kein vorausfahrendes Fahrzeug, Zeitlücke > 8 sek.)

13.3 Geschwindigkeiten

| | Gesamt | Freifahrend | Kolonne |
|--------------------------------|-------------|-------------|-------------|
| Anzahl PKW | 2.161 | 1.271 | 890 |
| Anzahl SV | 55 | 42 | 13 |
| V _{ERLAUBT} (PKW/LKW) | 50/50 | | |
| V _{MIN} | 9 | 9 | 12 |
| V _{MAX} | 95 | 95 | 76 |
| V _{MITTEL} | 51 | 52 | 51 |
| Standardabweichung | 7 | 7 | 7 |
| V ₈₅ | 57 | 58 | 56 |
| Überschreiter | 1.130/22 | 682/17 | 448/5 |
| Überschreiter in % | 52,3%/40,0% | 53,7%/40,5% | 50,3%/38,5% |

14.1 Allgemeine Informationen

Ortsname: Neudorf ob Wildon
Straße: Bundesstraße 56
Straßenkm.:
Richtung: Kalsdorf (Norden)
Zeitraum: Di. 18.09.18 (00:00-23:59)
Limit PKW: 50 km/h
Limit LKW: 50 km/h

14.2 Frequenzen

| Kfz Typ | Anzahl | Prozent |
|---------------|--------------|-------------|
| PKW | 2.087 | 99% |
| Schwerverkehr | 30 | 1% |
| | 2.117 | 100% |

Frequenz pro Stunde:

| Zeitraum | Anzahl | Prozent | kumuliert |
|---------------|--------------|--------------|--------------|
| 00:00 - 00:59 | 2 | 0,1% | 0,1% |
| 01:00 - 01:59 | 2 | 0,1% | 0,2% |
| 02:00 - 02:59 | 2 | 0,1% | 0,3% |
| 03:00 - 03:59 | 5 | 0,2% | 0,5% |
| 04:00 - 04:59 | 20 | 0,9% | 1,5% |
| 05:00 - 05:59 | 109 | 5,1% | 6,6% |
| 06:00 - 06:59 | 237 | 11,2% | 17,8% |
| 07:00 - 07:59 | 184 | 8,7% | 26,5% |
| 08:00 - 08:59 | 139 | 6,6% | 33,1% |
| 09:00 - 09:59 | 109 | 5,1% | 38,2% |
| 10:00 - 10:59 | 128 | 6,0% | 44,3% |
| 11:00 - 11:59 | 107 | 5,1% | 49,3% |
| 12:00 - 12:59 | 128 | 6,0% | 55,4% |
| 13:00 - 13:59 | 143 | 6,8% | 62,1% |
| 14:00 - 14:59 | 123 | 5,8% | 67,9% |
| 15:00 - 15:59 | 115 | 5,4% | 73,4% |
| 16:00 - 16:59 | 130 | 6,1% | 79,5% |
| 17:00 - 17:59 | 126 | 6,0% | 85,5% |
| 18:00 - 18:59 | 112 | 5,3% | 90,7% |
| 19:00 - 19:59 | 85 | 4,0% | 94,8% |
| 20:00 - 20:59 | 50 | 2,4% | 97,1% |
| 21:00 - 21:59 | 41 | 1,9% | 99,1% |
| 22:00 - 22:59 | 11 | 0,5% | 99,6% |
| 23:00 - 23:59 | 9 | 0,4% | 100,0% |
| | 2.117 | 100% | 100% |

| Max. / Stunde | Gesamt |
|---------------|---------------|
| Zeitraum | 06:30 - 07:30 |
| Fahrzeuge | 250 |

Frequenz freifahrender Fahrzeuge pro Geschwindigkeitsklasse:

| von - bis (km/h) | Anzahl | Prozent | kumuliert |
|------------------|--------------|-------------|-------------|
| 00 - 10 | 0 | 0,0% | 0,0% |
| 11 - 20 | 4 | 0,3% | 0,3% |
| 21 - 30 | 12 | 0,9% | 1,2% |
| 31 - 40 | 56 | 4,3% | 5,5% |
| 41 - 50 | 579 | 44,2% | 49,7% |
| 51 - 60 | 542 | 41,4% | 91,1% |
| 61 - 70 | 102 | 7,8% | 98,9% |
| 71 - 80 | 12 | 0,9% | 99,8% |
| 81 - 90 | 3 | 0,2% | 100,0% |
| 91 - 100 | 0 | 0,0% | 100,0% |
| 101 - 110 | 0 | 0,0% | 100,0% |
| 111 - 120 | 0 | 0,0% | 100,0% |
| 121 - 130 | 0 | 0,0% | 100,0% |
| > 130 | 0 | 0,0% | 100,0% |
| | 1.310 | 100% | 100% |

Freifahrend = freie Geschwindigkeitswahl möglich (kein vorausfahrendes Fahrzeug, Zeitlücke > 8 sek.)

14.3 Geschwindigkeiten

| | Gesamt | Freifahrend | Kolonne |
|--------------------------------|-------------|-------------|-------------|
| Anzahl PKW | 2.087 | 1.286 | 801 |
| Anzahl SV | 30 | 24 | 6 |
| V _{ERLAUBT} (PKW/LKW) | 50/50 | | |
| V _{MIN} | 12 | 12 | 24 |
| V _{MAX} | 89 | 89 | 69 |
| V _{MITTEL} | 51 | 51 | 50 |
| Standardabweichung | 7 | 7 | 7 |
| V ₈₅ | 57 | 57 | 56 |
| Überschreiter | 1.015/8 | 653/6 | 362/2 |
| Überschreiter in % | 48,6%/26,7% | 50,8%/25,0% | 45,2%/33,3% |

15.1 Allgemeine Informationen

Ortsname: Neudorf ob Wildon
Straße: Bundesstraße 56
Straßenkm.:
Richtung: Kalsdorf (Norden)
Zeitraum: Mi. 19.09.18 (00:00-23:59)
Limit PKW: 50 km/h
Limit LKW: 50 km/h

15.2 Frequenzen

| Kfz Typ | Anzahl | Prozent |
|---------------|--------------|-------------|
| PKW | 2.013 | 98% |
| Schwerverkehr | 40 | 2% |
| | 2.053 | 100% |

Frequenz pro Stunde:

| Zeitraum | Anzahl | Prozent | kumuliert |
|---------------|--------------|-------------|-------------|
| 00:00 - 00:59 | 4 | 0,2% | 0,2% |
| 01:00 - 01:59 | 1 | 0,0% | 0,2% |
| 02:00 - 02:59 | 3 | 0,1% | 0,4% |
| 03:00 - 03:59 | 4 | 0,2% | 0,6% |
| 04:00 - 04:59 | 24 | 1,2% | 1,8% |
| 05:00 - 05:59 | 117 | 5,7% | 7,5% |
| 06:00 - 06:59 | 182 | 8,9% | 16,3% |
| 07:00 - 07:59 | 175 | 8,5% | 24,8% |
| 08:00 - 08:59 | 119 | 5,8% | 30,6% |
| 09:00 - 09:59 | 125 | 6,1% | 36,7% |
| 10:00 - 10:59 | 106 | 5,2% | 41,9% |
| 11:00 - 11:59 | 125 | 6,1% | 48,0% |
| 12:00 - 12:59 | 122 | 5,9% | 53,9% |
| 13:00 - 13:59 | 134 | 6,5% | 60,4% |
| 14:00 - 14:59 | 118 | 5,7% | 66,2% |
| 15:00 - 15:59 | 134 | 6,5% | 72,7% |
| 16:00 - 16:59 | 137 | 6,7% | 79,4% |
| 17:00 - 17:59 | 144 | 7,0% | 86,4% |
| 18:00 - 18:59 | 118 | 5,7% | 92,2% |
| 19:00 - 19:59 | 70 | 3,4% | 95,6% |
| 20:00 - 20:59 | 41 | 2,0% | 97,6% |
| 21:00 - 21:59 | 32 | 1,6% | 99,1% |
| 22:00 - 22:59 | 10 | 0,5% | 99,6% |
| 23:00 - 23:59 | 8 | 0,4% | 100,0% |
| | 2.053 | 100% | 100% |

| Max. / Stunde | Gesamt |
|---------------|---------------|
| Zeitraum | 06:15 - 07:15 |
| Fahrzeuge | 188 |

Frequenz freifahrender Fahrzeuge pro Geschwindigkeitsklasse:

| von - bis (km/h) | Anzahl | Prozent | kumuliert |
|------------------|--------------|-------------|-------------|
| 00 - 10 | 0 | 0,0% | 0,0% |
| 11 - 20 | 4 | 0,3% | 0,3% |
| 21 - 30 | 9 | 0,7% | 1,0% |
| 31 - 40 | 44 | 3,3% | 4,3% |
| 41 - 50 | 608 | 46,1% | 50,4% |
| 51 - 60 | 558 | 42,3% | 92,7% |
| 61 - 70 | 83 | 6,3% | 98,9% |
| 71 - 80 | 14 | 1,1% | 100,0% |
| 81 - 90 | 0 | 0,0% | 100,0% |
| 91 - 100 | 0 | 0,0% | 100,0% |
| 101 - 110 | 0 | 0,0% | 100,0% |
| 111 - 120 | 0 | 0,0% | 100,0% |
| 121 - 130 | 0 | 0,0% | 100,0% |
| > 130 | 0 | 0,0% | 100,0% |
| | 1.320 | 100% | 100% |

Freifahrend = freie Geschwindigkeitswahl möglich (kein vorausfahrendes Fahrzeug, Zeitlücke > 8 sek.)

15.3 Geschwindigkeiten

| | Gesamt | Freifahrend | Kolonne |
|--------------------------------|-------------|-------------|-------------|
| Anzahl PKW | 2.013 | 1.285 | 728 |
| Anzahl SV | 40 | 35 | 5 |
| V _{ERLAUBT} (PKW/LKW) | 50/50 | | |
| V _{MIN} | 11 | 11 | 21 |
| V _{MAX} | 79 | 79 | 79 |
| V _{MITTEL} | 50 | 51 | 49 |
| Standardabweichung | 7 | 7 | 7 |
| V ₈₅ | 57 | 57 | 55 |
| Überschreiter | 953/13 | 643/12 | 310/1 |
| Überschreiter in % | 47,3%/32,5% | 50,0%/34,3% | 42,6%/20,0% |

16.1 Allgemeine Informationen

Ortsname: Neudorf ob Wildon
Straße: Bundesstraße 56
Straßenkm.:
Richtung: Kalsdorf (Norden)
Zeitraum: Do. 20.09.18 (00:00-23:59)
Limit PKW: 50 km/h
Limit LKW: 50 km/h

16.2 Frequenzen

| Kfz Typ | Anzahl | Prozent |
|---------------|--------------|-------------|
| PKW | 1.869 | 98% |
| Schwerverkehr | 37 | 2% |
| | 1.906 | 100% |

Frequenz pro Stunde:

| Zeitraum | Anzahl | Prozent | kumuliert |
|---------------|--------------|--------------|--------------|
| 00:00 - 00:59 | 3 | 0,2% | 0,2% |
| 01:00 - 01:59 | 2 | 0,1% | 0,3% |
| 02:00 - 02:59 | 4 | 0,2% | 0,5% |
| 03:00 - 03:59 | 4 | 0,2% | 0,7% |
| 04:00 - 04:59 | 21 | 1,1% | 1,8% |
| 05:00 - 05:59 | 98 | 5,1% | 6,9% |
| 06:00 - 06:59 | 192 | 10,1% | 17,0% |
| 07:00 - 07:59 | 161 | 8,4% | 25,4% |
| 08:00 - 08:59 | 119 | 6,2% | 31,7% |
| 09:00 - 09:59 | 125 | 6,6% | 38,2% |
| 10:00 - 10:59 | 106 | 5,6% | 43,8% |
| 11:00 - 11:59 | 134 | 7,0% | 50,8% |
| 12:00 - 12:59 | 120 | 6,3% | 57,1% |
| 13:00 - 13:59 | 123 | 6,5% | 63,6% |
| 14:00 - 14:59 | 107 | 5,6% | 69,2% |
| 15:00 - 15:59 | 124 | 6,5% | 75,7% |
| 16:00 - 16:59 | 108 | 5,7% | 81,4% |
| 17:00 - 17:59 | 97 | 5,1% | 86,5% |
| 18:00 - 18:59 | 64 | 3,4% | 89,8% |
| 19:00 - 19:59 | 66 | 3,5% | 93,3% |
| 20:00 - 20:59 | 45 | 2,4% | 95,6% |
| 21:00 - 21:59 | 48 | 2,5% | 98,2% |
| 22:00 - 22:59 | 28 | 1,5% | 99,6% |
| 23:00 - 23:59 | 7 | 0,4% | 100,0% |
| | 1.906 | 100% | 100% |

| Max. / Stunde | Gesamt |
|---------------|---------------|
| Zeitraum | 06:00 - 07:00 |
| Fahrzeuge | 192 |

Frequenz freifahrender Fahrzeuge pro Geschwindigkeitsklasse:

| von - bis (km/h) | Anzahl | Prozent | kumuliert |
|------------------|--------------|-------------|-------------|
| 00 - 10 | 1 | 0,1% | 0,1% |
| 11 - 20 | 4 | 0,3% | 0,4% |
| 21 - 30 | 8 | 0,6% | 1,0% |
| 31 - 40 | 45 | 3,6% | 4,7% |
| 41 - 50 | 560 | 45,0% | 49,6% |
| 51 - 60 | 511 | 41,0% | 90,7% |
| 61 - 70 | 101 | 8,1% | 98,8% |
| 71 - 80 | 14 | 1,1% | 99,9% |
| 81 - 90 | 1 | 0,1% | 100,0% |
| 91 - 100 | 0 | 0,0% | 100,0% |
| 101 - 110 | 0 | 0,0% | 100,0% |
| 111 - 120 | 0 | 0,0% | 100,0% |
| 121 - 130 | 0 | 0,0% | 100,0% |
| > 130 | 0 | 0,0% | 100,0% |
| | 1.245 | 100% | 100% |

Freifahrend = freie Geschwindigkeitswahl möglich (kein vorausfahrendes Fahrzeug, Zeitlücke > 8 sek.)

16.3 Geschwindigkeiten

| | Gesamt | Freifahrend | Kolonne |
|--------------------------------|-------------|-------------|-------------|
| Anzahl PKW | 1.869 | 1.213 | 656 |
| Anzahl SV | 37 | 32 | 5 |
| V _{ERLAUBT} (PKW/LKW) | 50/50 | | |
| V _{MIN} | 0 | 9 | 0 |
| V _{MAX} | 82 | 82 | 78 |
| V _{MITTEL} | 51 | 51 | 49 |
| Standardabweichung | 7 | 7 | 7 |
| V ₈₅ | 57 | 58 | 55 |
| Überschreiter | 889/12 | 616/11 | 273/1 |
| Überschreiter in % | 47,6%/32,4% | 50,8%/34,4% | 41,6%/20,0% |

Detailergebnisse

Fahrtrichtung Wildon (Süden)

17.1 Allgemeine Informationen

Ortsname: Neudorf ob Wildon
Straße: Bundesstraße 56
Straßenkm.:
Richtung: Wildon (Süden)
Zeitraum: Fr. 14.09.18 (00:00) - Do. 20.09.18 (23:59)
Limit PKW: 50 km/h
Limit LKW: 50 km/h

17.2 Frequenzen

| Kfz Typ | Anzahl | Prozent |
|---------------|---------------|-------------|
| PKW | 13.011 | 93% |
| Schwerverkehr | 962 | 7% |
| | 13.973 | 100% |

Frequenz pro Stunde:

| Zeitraum | Anzahl | Prozent | kumuliert |
|---------------|---------------|--------------|--------------|
| 00:00 - 00:59 | 45 | 0,3% | 0,3% |
| 01:00 - 01:59 | 31 | 0,2% | 0,5% |
| 02:00 - 02:59 | 51 | 0,4% | 0,9% |
| 03:00 - 03:59 | 41 | 0,3% | 1,2% |
| 04:00 - 04:59 | 40 | 0,3% | 1,5% |
| 05:00 - 05:59 | 129 | 0,9% | 2,4% |
| 06:00 - 06:59 | 404 | 2,9% | 5,3% |
| 07:00 - 07:59 | 654 | 4,7% | 10,0% |
| 08:00 - 08:59 | 702 | 5,0% | 15,0% |
| 09:00 - 09:59 | 711 | 5,1% | 20,1% |
| 10:00 - 10:59 | 850 | 6,1% | 26,2% |
| 11:00 - 11:59 | 894 | 6,4% | 32,6% |
| 12:00 - 12:59 | 853 | 6,1% | 38,7% |
| 13:00 - 13:59 | 950 | 6,8% | 45,5% |
| 14:00 - 14:59 | 1.231 | 8,8% | 54,3% |
| 15:00 - 15:59 | 1.238 | 8,9% | 63,2% |
| 16:00 - 16:59 | 1.647 | 11,8% | 74,9% |
| 17:00 - 17:59 | 1.216 | 8,7% | 83,6% |
| 18:00 - 18:59 | 834 | 6,0% | 89,6% |
| 19:00 - 19:59 | 512 | 3,7% | 93,3% |
| 20:00 - 20:59 | 346 | 2,5% | 95,7% |
| 21:00 - 21:59 | 244 | 1,7% | 97,5% |
| 22:00 - 22:59 | 248 | 1,8% | 99,3% |
| 23:00 - 23:59 | 102 | 0,7% | 100,0% |
| | 13.973 | 100% | 100% |

| Max. / Stunde | Gesamt |
|---------------|---------------|
| Zeitraum | 16:00 - 17:00 |
| Fahrzeuge | 1.647 |

Frequenz freifahrender Fahrzeuge pro Geschwindigkeitsklasse:

| von - bis (km/h) | Anzahl | Prozent | kumuliert |
|------------------|--------------|-------------|-------------|
| 00 - 10 | 56 | 0,6% | 0,6% |
| 11 - 20 | 64 | 0,7% | 1,4% |
| 21 - 30 | 129 | 1,5% | 2,8% |
| 31 - 40 | 586 | 6,6% | 9,4% |
| 41 - 50 | 5.432 | 61,3% | 70,7% |
| 51 - 60 | 2.190 | 24,7% | 95,4% |
| 61 - 70 | 358 | 4,0% | 99,4% |
| 71 - 80 | 40 | 0,5% | 99,9% |
| 81 - 90 | 11 | 0,1% | 100,0% |
| 91 - 100 | 0 | 0,0% | 100,0% |
| 101 - 110 | 0 | 0,0% | 100,0% |
| 111 - 120 | 0 | 0,0% | 100,0% |
| 121 - 130 | 0 | 0,0% | 100,0% |
| > 130 | 0 | 0,0% | 100,0% |
| | 8.866 | 100% | 100% |

Freifahrend = freie Geschwindigkeitswahl möglich (kein vorausfahrendes Fahrzeug, Zeitlücke > 8 sek.)

17.3 Geschwindigkeiten

| | Gesamt | Freifahrend | Kolonne |
|--------------------------------|-------------|-------------|-------------|
| Anzahl PKW | 13.011 | 8.121 | 4.890 |
| Anzahl SV | 962 | 745 | 217 |
| V _{ERLAUBT} (PKW/LKW) | 50/50 | | |
| V _{MIN} | 8 | 8 | 8 |
| V _{MAX} | 88 | 88 | 83 |
| V _{MITTEL} | 47 | 48 | 46 |
| Standardabweichung | 8 | 8 | 9 |
| V ₈₅ | 54 | 54 | 52 |
| Überschreiter | 3.493/259 | 2.378/221 | 1.115/38 |
| Überschreiter in % | 26,8%/26,9% | 29,3%/29,7% | 22,8%/17,5% |

18.1 Allgemeine Informationen

Ortsname: Neudorf ob Wildon
Straße: Bundesstraße 56
Straßenkm.:
Richtung: Wildon (Süden)
Zeitraum: Fr. 14.09.18 (00:00-23:59)
Limit PKW: 50 km/h
Limit LKW: 50 km/h

18.2 Frequenzen

| Kfz Typ | Anzahl | Prozent |
|---------------|--------------|-------------|
| PKW | 2.285 | 92% |
| Schwerverkehr | 203 | 8% |
| | 2.488 | 100% |

Frequenz pro Stunde:

| Zeitraum | Anzahl | Prozent | kumuliert |
|---------------|--------------|--------------|--------------|
| 00:00 - 00:59 | 6 | 0,2% | 0,2% |
| 01:00 - 01:59 | 3 | 0,1% | 0,4% |
| 02:00 - 02:59 | 5 | 0,2% | 0,6% |
| 03:00 - 03:59 | 5 | 0,2% | 0,8% |
| 04:00 - 04:59 | 5 | 0,2% | 1,0% |
| 05:00 - 05:59 | 24 | 1,0% | 1,9% |
| 06:00 - 06:59 | 71 | 2,9% | 4,8% |
| 07:00 - 07:59 | 126 | 5,1% | 9,8% |
| 08:00 - 08:59 | 119 | 4,8% | 14,6% |
| 09:00 - 09:59 | 111 | 4,5% | 19,1% |
| 10:00 - 10:59 | 125 | 5,0% | 24,1% |
| 11:00 - 11:59 | 124 | 5,0% | 29,1% |
| 12:00 - 12:59 | 137 | 5,5% | 34,6% |
| 13:00 - 13:59 | 161 | 6,5% | 41,1% |
| 14:00 - 14:59 | 231 | 9,3% | 50,4% |
| 15:00 - 15:59 | 235 | 9,4% | 59,8% |
| 16:00 - 16:59 | 453 | 18,2% | 78,0% |
| 17:00 - 17:59 | 229 | 9,2% | 87,2% |
| 18:00 - 18:59 | 120 | 4,8% | 92,0% |
| 19:00 - 19:59 | 66 | 2,7% | 94,7% |
| 20:00 - 20:59 | 36 | 1,4% | 96,1% |
| 21:00 - 21:59 | 39 | 1,6% | 97,7% |
| 22:00 - 22:59 | 40 | 1,6% | 99,3% |
| 23:00 - 23:59 | 17 | 0,7% | 100,0% |
| | 2.488 | 100% | 100% |

| Max. / Stunde | Gesamt |
|---------------|---------------|
| Zeitraum | 16:00 - 17:00 |
| Fahrzeuge | 453 |

Frequenz freifahrender Fahrzeuge pro Geschwindigkeitsklasse:

| von - bis (km/h) | Anzahl | Prozent | kumuliert |
|------------------|--------------|-------------|-------------|
| 00 - 10 | 27 | 2,0% | 2,0% |
| 11 - 20 | 11 | 0,8% | 2,8% |
| 21 - 30 | 17 | 1,2% | 4,0% |
| 31 - 40 | 85 | 6,2% | 10,1% |
| 41 - 50 | 831 | 60,2% | 70,4% |
| 51 - 60 | 344 | 24,9% | 95,3% |
| 61 - 70 | 54 | 3,9% | 99,2% |
| 71 - 80 | 9 | 0,7% | 99,9% |
| 81 - 90 | 2 | 0,1% | 100,0% |
| 91 - 100 | 0 | 0,0% | 100,0% |
| 101 - 110 | 0 | 0,0% | 100,0% |
| 111 - 120 | 0 | 0,0% | 100,0% |
| 121 - 130 | 0 | 0,0% | 100,0% |
| > 130 | 0 | 0,0% | 100,0% |
| | 1.380 | 100% | 100% |

Freifahrend = freie Geschwindigkeitswahl möglich (kein vorausfahrendes Fahrzeug, Zeitlücke > 8 sek.)

18.3 Geschwindigkeiten

| | Gesamt | Freifahrend | Kolonne |
|--------------------------------|-------------|-------------|-------------|
| Anzahl PKW | 2.285 | 1.228 | 1.057 |
| Anzahl SV | 203 | 152 | 51 |
| V _{ERLAUBT} (PKW/LKW) | 50/50 | | |
| V _{MIN} | 8 | 8 | 8 |
| V _{MAX} | 82 | 82 | 75 |
| V _{MITTEL} | 46 | 47 | 45 |
| Standardabweichung | 10 | 9 | 11 |
| V ₈₅ | 54 | 54 | 52 |
| Überschreiter | 619/51 | 364/45 | 255/6 |
| Überschreiter in % | 27,1%/25,1% | 29,6%/29,6% | 24,1%/11,8% |

19.1 Allgemeine Informationen

Ortsname: Neudorf ob Wildon
Straße: Bundesstraße 56
Straßenkm.:
Richtung: Wildon (Süden)
Zeitraum: Sa. 15.09.18 (00:00-23:59)
Limit PKW: 50 km/h
Limit LKW: 50 km/h

19.2 Frequenzen

| Kfz Typ | Anzahl | Prozent |
|---------------|--------------|-------------|
| PKW | 1.627 | 99% |
| Schwerverkehr | 17 | 1% |
| | 1.644 | 100% |

Frequenz pro Stunde:

| Zeitraum | Anzahl | Prozent | kumuliert |
|---------------|--------------|-------------|-------------|
| 00:00 - 00:59 | 9 | 0,5% | 0,5% |
| 01:00 - 01:59 | 10 | 0,6% | 1,2% |
| 02:00 - 02:59 | 11 | 0,7% | 1,8% |
| 03:00 - 03:59 | 6 | 0,4% | 2,2% |
| 04:00 - 04:59 | 7 | 0,4% | 2,6% |
| 05:00 - 05:59 | 11 | 0,7% | 3,3% |
| 06:00 - 06:59 | 31 | 1,9% | 5,2% |
| 07:00 - 07:59 | 40 | 2,4% | 7,6% |
| 08:00 - 08:59 | 76 | 4,6% | 12,2% |
| 09:00 - 09:59 | 103 | 6,3% | 18,5% |
| 10:00 - 10:59 | 121 | 7,4% | 25,9% |
| 11:00 - 11:59 | 148 | 9,0% | 34,9% |
| 12:00 - 12:59 | 124 | 7,5% | 42,4% |
| 13:00 - 13:59 | 148 | 9,0% | 51,4% |
| 14:00 - 14:59 | 163 | 9,9% | 61,3% |
| 15:00 - 15:59 | 119 | 7,2% | 68,6% |
| 16:00 - 16:59 | 106 | 6,4% | 75,0% |
| 17:00 - 17:59 | 101 | 6,1% | 81,1% |
| 18:00 - 18:59 | 115 | 7,0% | 88,1% |
| 19:00 - 19:59 | 56 | 3,4% | 91,5% |
| 20:00 - 20:59 | 53 | 3,2% | 94,8% |
| 21:00 - 21:59 | 34 | 2,1% | 96,8% |
| 22:00 - 22:59 | 33 | 2,0% | 98,8% |
| 23:00 - 23:59 | 19 | 1,2% | 100,0% |
| | 1.644 | 100% | 100% |

| Max. / Stunde | Gesamt |
|---------------|---------------|
| Zeitraum | 13:45 - 14:45 |
| Fahrzeuge | 169 |

Frequenz freifahrender Fahrzeuge pro Geschwindigkeitsklasse:

| von - bis (km/h) | Anzahl | Prozent | kumuliert |
|------------------|--------------|-------------|-------------|
| 00 - 10 | 1 | 0,1% | 0,1% |
| 11 - 20 | 10 | 0,9% | 1,0% |
| 21 - 30 | 17 | 1,5% | 2,5% |
| 31 - 40 | 66 | 5,9% | 8,4% |
| 41 - 50 | 670 | 59,7% | 68,1% |
| 51 - 60 | 302 | 26,9% | 95,0% |
| 61 - 70 | 49 | 4,4% | 99,4% |
| 71 - 80 | 7 | 0,6% | 100,0% |
| 81 - 90 | 0 | 0,0% | 100,0% |
| 91 - 100 | 0 | 0,0% | 100,0% |
| 101 - 110 | 0 | 0,0% | 100,0% |
| 111 - 120 | 0 | 0,0% | 100,0% |
| 121 - 130 | 0 | 0,0% | 100,0% |
| > 130 | 0 | 0,0% | 100,0% |
| | 1.122 | 100% | 100% |

Freifahrend = freie Geschwindigkeitswahl möglich (kein vorausfahrendes Fahrzeug, Zeitlücke > 8 sek.)

19.3 Geschwindigkeiten

| | Gesamt | Freifahrend | Kolonne |
|--------------------------------|-------------|-------------|-------------|
| Anzahl PKW | 1.627 | 1.108 | 519 |
| Anzahl SV | 17 | 14 | 3 |
| V _{ERLAUBT} (PKW/LKW) | 50/50 | | |
| V _{MIN} | 10 | 10 | 20 |
| V _{MAX} | 78 | 78 | 73 |
| V _{MITTEL} | 47 | 48 | 46 |
| Standardabweichung | 7 | 8 | 7 |
| V ₈₅ | 54 | 55 | 52 |
| Überschreiter | 460/9 | 351/7 | 109/2 |
| Überschreiter in % | 28,3%/52,9% | 31,7%/50,0% | 21,0%/66,7% |

20.1 Allgemeine Informationen

Ortsname: Neudorf ob Wildon
Straße: Bundesstraße 56
Straßenkm.:
Richtung: Wildon (Süden)
Zeitraum: So. 16.09.18 (00:00-23:59)
Limit PKW: 50 km/h
Limit LKW: 50 km/h

20.2 Frequenzen

| Kfz Typ | Anzahl | Prozent |
|---------------|--------------|-------------|
| PKW | 1.254 | 100% |
| Schwerverkehr | 6 | 0% |
| | 1.260 | 100% |

Frequenz pro Stunde:

| Zeitraum | Anzahl | Prozent | kumuliert |
|---------------|--------------|-------------|-------------|
| 00:00 - 00:59 | 8 | 0,6% | 0,6% |
| 01:00 - 01:59 | 5 | 0,4% | 1,0% |
| 02:00 - 02:59 | 13 | 1,0% | 2,1% |
| 03:00 - 03:59 | 8 | 0,6% | 2,7% |
| 04:00 - 04:59 | 8 | 0,6% | 3,3% |
| 05:00 - 05:59 | 9 | 0,7% | 4,0% |
| 06:00 - 06:59 | 12 | 1,0% | 5,0% |
| 07:00 - 07:59 | 13 | 1,0% | 6,0% |
| 08:00 - 08:59 | 48 | 3,8% | 9,8% |
| 09:00 - 09:59 | 70 | 5,6% | 15,4% |
| 10:00 - 10:59 | 107 | 8,5% | 23,9% |
| 11:00 - 11:59 | 109 | 8,7% | 32,5% |
| 12:00 - 12:59 | 113 | 9,0% | 41,5% |
| 13:00 - 13:59 | 115 | 9,1% | 50,6% |
| 14:00 - 14:59 | 88 | 7,0% | 57,6% |
| 15:00 - 15:59 | 102 | 8,1% | 65,7% |
| 16:00 - 16:59 | 98 | 7,8% | 73,5% |
| 17:00 - 17:59 | 87 | 6,9% | 80,4% |
| 18:00 - 18:59 | 83 | 6,6% | 87,0% |
| 19:00 - 19:59 | 67 | 5,3% | 92,3% |
| 20:00 - 20:59 | 57 | 4,5% | 96,8% |
| 21:00 - 21:59 | 23 | 1,8% | 98,7% |
| 22:00 - 22:59 | 10 | 0,8% | 99,4% |
| 23:00 - 23:59 | 7 | 0,6% | 100,0% |
| | 1.260 | 100% | 100% |

| Max. / Stunde | Gesamt |
|---------------|---------------|
| Zeitraum | 12:45 - 13:45 |
| Fahrzeuge | 133 |

Frequenz freifahrender Fahrzeuge pro Geschwindigkeitsklasse:

| von - bis (km/h) | Anzahl | Prozent | kumuliert |
|------------------|------------|-------------|-------------|
| 00 - 10 | 1 | 0,1% | 0,1% |
| 11 - 20 | 12 | 1,3% | 1,4% |
| 21 - 30 | 18 | 2,0% | 3,4% |
| 31 - 40 | 54 | 5,9% | 9,3% |
| 41 - 50 | 538 | 59,0% | 68,3% |
| 51 - 60 | 234 | 25,7% | 94,0% |
| 61 - 70 | 48 | 5,3% | 99,2% |
| 71 - 80 | 4 | 0,4% | 99,7% |
| 81 - 90 | 3 | 0,3% | 100,0% |
| 91 - 100 | 0 | 0,0% | 100,0% |
| 101 - 110 | 0 | 0,0% | 100,0% |
| 111 - 120 | 0 | 0,0% | 100,0% |
| 121 - 130 | 0 | 0,0% | 100,0% |
| > 130 | 0 | 0,0% | 100,0% |
| | 912 | 100% | 100% |

Freifahrend = freie Geschwindigkeitswahl möglich (kein vorausfahrendes Fahrzeug, Zeitlücke > 8 sek.)

20.3 Geschwindigkeiten

| | Gesamt | Freifahrend | Kolonne |
|--------------------------------|------------|-------------|------------|
| Anzahl PKW | 1.254 | 906 | 348 |
| Anzahl SV | 6 | 6 | 0 |
| V _{ERLAUBT} (PKW/LKW) | 50/50 | | |
| V _{MIN} | 10 | 10 | 11 |
| V _{MAX} | 88 | 88 | 73 |
| V _{MITTEL} | 48 | 48 | 46 |
| Standardabweichung | 8 | 8 | 8 |
| V ₈₅ | 54 | 55 | 53 |
| Überschreiter | 373/0 | 289/0 | 84/0 |
| Überschreiter in % | 29,7%/0,0% | 31,9%/0,0% | 24,1%/0,0% |

21.1 Allgemeine Informationen

Ortsname: Neudorf ob Wildon
Straße: Bundesstraße 56
Straßenkm.:
Richtung: Wildon (Süden)
Zeitraum: Mo. 17.09.18 (00:00-23:59)
Limit PKW: 50 km/h
Limit LKW: 50 km/h

21.2 Frequenzen

| Kfz Typ | Anzahl | Prozent |
|---------------|--------------|-------------|
| PKW | 1.828 | 93% |
| Schwerverkehr | 144 | 7% |
| | 1.972 | 100% |

Frequenz pro Stunde:

| Zeitraum | Anzahl | Prozent | kumuliert |
|---------------|--------------|-------------|-------------|
| 00:00 - 00:59 | 3 | 0,2% | 0,2% |
| 01:00 - 01:59 | 1 | 0,1% | 0,2% |
| 02:00 - 02:59 | 9 | 0,5% | 0,7% |
| 03:00 - 03:59 | 6 | 0,3% | 1,0% |
| 04:00 - 04:59 | 7 | 0,4% | 1,3% |
| 05:00 - 05:59 | 16 | 0,8% | 2,1% |
| 06:00 - 06:59 | 72 | 3,7% | 5,8% |
| 07:00 - 07:59 | 107 | 5,4% | 11,2% |
| 08:00 - 08:59 | 128 | 6,5% | 17,7% |
| 09:00 - 09:59 | 100 | 5,1% | 22,8% |
| 10:00 - 10:59 | 111 | 5,6% | 28,4% |
| 11:00 - 11:59 | 123 | 6,2% | 34,6% |
| 12:00 - 12:59 | 98 | 5,0% | 39,6% |
| 13:00 - 13:59 | 110 | 5,6% | 45,2% |
| 14:00 - 14:59 | 165 | 8,4% | 53,5% |
| 15:00 - 15:59 | 174 | 8,8% | 62,4% |
| 16:00 - 16:59 | 188 | 9,5% | 71,9% |
| 17:00 - 17:59 | 191 | 9,7% | 81,6% |
| 18:00 - 18:59 | 139 | 7,0% | 88,6% |
| 19:00 - 19:59 | 90 | 4,6% | 93,2% |
| 20:00 - 20:59 | 50 | 2,5% | 95,7% |
| 21:00 - 21:59 | 30 | 1,5% | 97,3% |
| 22:00 - 22:59 | 41 | 2,1% | 99,3% |
| 23:00 - 23:59 | 13 | 0,7% | 100,0% |
| | 1.972 | 100% | 100% |

| Max. / Stunde | Gesamt |
|---------------|---------------|
| Zeitraum | 16:15 - 17:15 |
| Fahrzeuge | 197 |

Frequenz freifahrender Fahrzeuge pro Geschwindigkeitsklasse:

| von - bis (km/h) | Anzahl | Prozent | kumuliert |
|------------------|--------------|-------------|-------------|
| 00 - 10 | 0 | 0,0% | 0,0% |
| 11 - 20 | 6 | 0,5% | 0,5% |
| 21 - 30 | 19 | 1,5% | 2,0% |
| 31 - 40 | 85 | 6,7% | 8,7% |
| 41 - 50 | 821 | 64,6% | 73,2% |
| 51 - 60 | 283 | 22,3% | 95,5% |
| 61 - 70 | 53 | 4,2% | 99,7% |
| 71 - 80 | 4 | 0,3% | 100,0% |
| 81 - 90 | 0 | 0,0% | 100,0% |
| 91 - 100 | 0 | 0,0% | 100,0% |
| 101 - 110 | 0 | 0,0% | 100,0% |
| 111 - 120 | 0 | 0,0% | 100,0% |
| 121 - 130 | 0 | 0,0% | 100,0% |
| > 130 | 0 | 0,0% | 100,0% |
| | 1.271 | 100% | 100% |

Freifahrend = freie Geschwindigkeitswahl möglich (kein vorausfahrendes Fahrzeug, Zeitlücke > 8 sek.)

21.3 Geschwindigkeiten

| | Gesamt | Freifahrend | Kolonne |
|--------------------------------|-------------|-------------|-------------|
| Anzahl PKW | 1.828 | 1.166 | 662 |
| Anzahl SV | 144 | 105 | 39 |
| V _{ERLAUBT} (PKW/LKW) | 50/50 | | |
| V _{MIN} | 16 | 16 | 23 |
| V _{MAX} | 77 | 74 | 77 |
| V _{MITTEL} | 47 | 48 | 47 |
| Standardabweichung | 7 | 7 | 6 |
| V ₈₅ | 53 | 54 | 52 |
| Überschreiter | 451/44 | 305/35 | 146/9 |
| Überschreiter in % | 24,7%/30,6% | 26,2%/33,3% | 22,1%/23,1% |

22.1 Allgemeine Informationen

Ortsname: Neudorf ob Wildon
Straße: Bundesstraße 56
Straßenkm.:
Richtung: Wildon (Süden)
Zeitraum: Di. 18.09.18 (00:00-23:59)
Limit PKW: 50 km/h
Limit LKW: 50 km/h

22.2 Frequenzen

| Kfz Typ | Anzahl | Prozent |
|---------------|--------------|-------------|
| PKW | 1.890 | 91% |
| Schwerverkehr | 177 | 9% |
| | 2.067 | 100% |

Frequenz pro Stunde:

| Zeitraum | Anzahl | Prozent | kumuliert |
|---------------|--------------|-------------|-------------|
| 00:00 - 00:59 | 6 | 0,3% | 0,3% |
| 01:00 - 01:59 | 5 | 0,2% | 0,5% |
| 02:00 - 02:59 | 4 | 0,2% | 0,7% |
| 03:00 - 03:59 | 5 | 0,2% | 1,0% |
| 04:00 - 04:59 | 4 | 0,2% | 1,2% |
| 05:00 - 05:59 | 22 | 1,1% | 2,2% |
| 06:00 - 06:59 | 72 | 3,5% | 5,7% |
| 07:00 - 07:59 | 120 | 5,8% | 11,5% |
| 08:00 - 08:59 | 93 | 4,5% | 16,0% |
| 09:00 - 09:59 | 105 | 5,1% | 21,1% |
| 10:00 - 10:59 | 136 | 6,6% | 27,7% |
| 11:00 - 11:59 | 133 | 6,4% | 34,1% |
| 12:00 - 12:59 | 130 | 6,3% | 40,4% |
| 13:00 - 13:59 | 124 | 6,0% | 46,4% |
| 14:00 - 14:59 | 182 | 8,8% | 55,2% |
| 15:00 - 15:59 | 182 | 8,8% | 64,0% |
| 16:00 - 16:59 | 189 | 9,1% | 73,1% |
| 17:00 - 17:59 | 188 | 9,1% | 82,2% |
| 18:00 - 18:59 | 127 | 6,1% | 88,4% |
| 19:00 - 19:59 | 79 | 3,8% | 92,2% |
| 20:00 - 20:59 | 61 | 3,0% | 95,2% |
| 21:00 - 21:59 | 42 | 2,0% | 97,2% |
| 22:00 - 22:59 | 42 | 2,0% | 99,2% |
| 23:00 - 23:59 | 16 | 0,8% | 100,0% |
| | 2.067 | 100% | 100% |

| Max. / Stunde | Gesamt |
|---------------|---------------|
| Zeitraum | 15:15 - 16:15 |
| Fahrzeuge | 193 |

Frequenz freifahrender Fahrzeuge pro Geschwindigkeitsklasse:

| von - bis (km/h) | Anzahl | Prozent | kumuliert |
|------------------|--------------|-------------|-------------|
| 00 - 10 | 0 | 0,0% | 0,0% |
| 11 - 20 | 6 | 0,4% | 0,4% |
| 21 - 30 | 20 | 1,4% | 1,9% |
| 31 - 40 | 124 | 9,0% | 10,8% |
| 41 - 50 | 858 | 61,9% | 72,8% |
| 51 - 60 | 325 | 23,5% | 96,2% |
| 61 - 70 | 48 | 3,5% | 99,7% |
| 71 - 80 | 4 | 0,3% | 100,0% |
| 81 - 90 | 0 | 0,0% | 100,0% |
| 91 - 100 | 0 | 0,0% | 100,0% |
| 101 - 110 | 0 | 0,0% | 100,0% |
| 111 - 120 | 0 | 0,0% | 100,0% |
| 121 - 130 | 0 | 0,0% | 100,0% |
| > 130 | 0 | 0,0% | 100,0% |
| | 1.385 | 100% | 100% |

Freifahrend = freie Geschwindigkeitswahl möglich (kein vorausfahrendes Fahrzeug, Zeitlücke > 8 sek.)

22.3 Geschwindigkeiten

| | Gesamt | Freifahrend | Kolonne |
|--------------------------------|-------------|-------------|-------------|
| Anzahl PKW | 1.890 | 1.244 | 646 |
| Anzahl SV | 177 | 141 | 36 |
| V _{ERLAUBT} (PKW/LKW) | 50/50 | | |
| V _{MIN} | 13 | 13 | 13 |
| V _{MAX} | 83 | 78 | 83 |
| V _{MITTEL} | 47 | 48 | 46 |
| Standardabweichung | 7 | 7 | 7 |
| V ₈₅ | 53 | 54 | 52 |
| Überschreiter | 470/51 | 338/39 | 132/12 |
| Überschreiter in % | 24,9%/28,8% | 27,2%/27,7% | 20,4%/33,3% |

23.1 Allgemeine Informationen

Ortsname: Neudorf ob Wildon
Straße: Bundesstraße 56
Straßenkm.:
Richtung: Wildon (Süden)
Zeitraum: Mi. 19.09.18 (00:00-23:59)
Limit PKW: 50 km/h
Limit LKW: 50 km/h

23.2 Frequenzen

| Kfz Typ | Anzahl | Prozent |
|---------------|--------------|-------------|
| PKW | 1.844 | 90% |
| Schwerverkehr | 212 | 10% |
| | 2.056 | 100% |

Frequenz pro Stunde:

| Zeitraum | Anzahl | Prozent | kumuliert |
|---------------|--------------|-------------|-------------|
| 00:00 - 00:59 | 7 | 0,3% | 0,3% |
| 01:00 - 01:59 | 4 | 0,2% | 0,5% |
| 02:00 - 02:59 | 4 | 0,2% | 0,7% |
| 03:00 - 03:59 | 6 | 0,3% | 1,0% |
| 04:00 - 04:59 | 4 | 0,2% | 1,2% |
| 05:00 - 05:59 | 23 | 1,1% | 2,3% |
| 06:00 - 06:59 | 75 | 3,6% | 6,0% |
| 07:00 - 07:59 | 123 | 6,0% | 12,0% |
| 08:00 - 08:59 | 119 | 5,8% | 17,8% |
| 09:00 - 09:59 | 111 | 5,4% | 23,2% |
| 10:00 - 10:59 | 125 | 6,1% | 29,2% |
| 11:00 - 11:59 | 134 | 6,5% | 35,7% |
| 12:00 - 12:59 | 114 | 5,5% | 41,3% |
| 13:00 - 13:59 | 131 | 6,4% | 47,7% |
| 14:00 - 14:59 | 171 | 8,3% | 56,0% |
| 15:00 - 15:59 | 191 | 9,3% | 65,3% |
| 16:00 - 16:59 | 160 | 7,8% | 73,1% |
| 17:00 - 17:59 | 191 | 9,3% | 82,3% |
| 18:00 - 18:59 | 130 | 6,3% | 88,7% |
| 19:00 - 19:59 | 88 | 4,3% | 92,9% |
| 20:00 - 20:59 | 53 | 2,6% | 95,5% |
| 21:00 - 21:59 | 37 | 1,8% | 97,3% |
| 22:00 - 22:59 | 42 | 2,0% | 99,4% |
| 23:00 - 23:59 | 13 | 0,6% | 100,0% |
| | 2.056 | 100% | 100% |

| Max. / Stunde | Gesamt |
|---------------|---------------|
| Zeitraum | 15:00 - 16:00 |
| Fahrzeuge | 191 |

Frequenz freifahrender Fahrzeuge pro Geschwindigkeitsklasse:

| von - bis (km/h) | Anzahl | Prozent | kumuliert |
|------------------|--------------|-------------|-------------|
| 00 - 10 | 0 | 0,0% | 0,0% |
| 11 - 20 | 8 | 0,6% | 0,6% |
| 21 - 30 | 21 | 1,5% | 2,0% |
| 31 - 40 | 87 | 6,1% | 8,2% |
| 41 - 50 | 885 | 62,4% | 70,6% |
| 51 - 60 | 358 | 25,2% | 95,8% |
| 61 - 70 | 52 | 3,7% | 99,5% |
| 71 - 80 | 3 | 0,2% | 99,7% |
| 81 - 90 | 4 | 0,3% | 100,0% |
| 91 - 100 | 0 | 0,0% | 100,0% |
| 101 - 110 | 0 | 0,0% | 100,0% |
| 111 - 120 | 0 | 0,0% | 100,0% |
| 121 - 130 | 0 | 0,0% | 100,0% |
| > 130 | 0 | 0,0% | 100,0% |
| | 1.418 | 100% | 100% |

Freifahrend = freie Geschwindigkeitswahl möglich (kein vorausfahrendes Fahrzeug, Zeitlücke > 8 sek.)

23.3 Geschwindigkeiten

| | Gesamt | Freifahrend | Kolonne |
|--------------------------------|-------------|-------------|------------|
| Anzahl PKW | 1.844 | 1.243 | 601 |
| Anzahl SV | 212 | 175 | 37 |
| V _{ERLAUBT} (PKW/LKW) | 50/50 | | |
| V _{MIN} | 13 | 13 | 13 |
| V _{MAX} | 87 | 87 | 73 |
| V _{MITTEL} | 48 | 48 | 47 |
| Standardabweichung | 7 | 7 | 7 |
| V ₈₅ | 54 | 54 | 53 |
| Überschreiter | 501/53 | 367/50 | 134/3 |
| Überschreiter in % | 27,2%/25,0% | 29,5%/28,6% | 22,3%/8,1% |

24.1 Allgemeine Informationen

Ortsname: Neudorf ob Wildon
Straße: Bundesstraße 56
Straßenkm.:
Richtung: Wildon (Süden)
Zeitraum: Do. 20.09.18 (00:00-23:59)
Limit PKW: 50 km/h
Limit LKW: 50 km/h

24.2 Frequenzen

| Kfz Typ | Anzahl | Prozent |
|---------------|--------------|-------------|
| PKW | 2.283 | 92% |
| Schwerverkehr | 203 | 8% |
| | 2.486 | 100% |

Frequenz pro Stunde:

| Zeitraum | Anzahl | Prozent | kumuliert |
|---------------|--------------|--------------|--------------|
| 00:00 - 00:59 | 6 | 0,2% | 0,2% |
| 01:00 - 01:59 | 3 | 0,1% | 0,4% |
| 02:00 - 02:59 | 5 | 0,2% | 0,6% |
| 03:00 - 03:59 | 5 | 0,2% | 0,8% |
| 04:00 - 04:59 | 5 | 0,2% | 1,0% |
| 05:00 - 05:59 | 24 | 1,0% | 1,9% |
| 06:00 - 06:59 | 71 | 2,9% | 4,8% |
| 07:00 - 07:59 | 125 | 5,0% | 9,8% |
| 08:00 - 08:59 | 119 | 4,8% | 14,6% |
| 09:00 - 09:59 | 111 | 4,5% | 19,1% |
| 10:00 - 10:59 | 125 | 5,0% | 24,1% |
| 11:00 - 11:59 | 123 | 4,9% | 29,0% |
| 12:00 - 12:59 | 137 | 5,5% | 34,6% |
| 13:00 - 13:59 | 161 | 6,5% | 41,0% |
| 14:00 - 14:59 | 231 | 9,3% | 50,3% |
| 15:00 - 15:59 | 235 | 9,5% | 59,8% |
| 16:00 - 16:59 | 453 | 18,2% | 78,0% |
| 17:00 - 17:59 | 229 | 9,2% | 87,2% |
| 18:00 - 18:59 | 120 | 4,8% | 92,0% |
| 19:00 - 19:59 | 66 | 2,7% | 94,7% |
| 20:00 - 20:59 | 36 | 1,4% | 96,1% |
| 21:00 - 21:59 | 39 | 1,6% | 97,7% |
| 22:00 - 22:59 | 40 | 1,6% | 99,3% |
| 23:00 - 23:59 | 17 | 0,7% | 100,0% |
| | 2.486 | 100% | 100% |

| Max. / Stunde | Gesamt |
|---------------|---------------|
| Zeitraum | 16:00 - 17:00 |
| Fahrzeuge | 453 |

Frequenz freifahrender Fahrzeuge pro Geschwindigkeitsklasse:

| von - bis (km/h) | Anzahl | Prozent | kumuliert |
|------------------|--------------|-------------|-------------|
| 00 - 10 | 27 | 2,0% | 2,0% |
| 11 - 20 | 11 | 0,8% | 2,8% |
| 21 - 30 | 17 | 1,2% | 4,0% |
| 31 - 40 | 85 | 6,2% | 10,2% |
| 41 - 50 | 829 | 60,2% | 70,3% |
| 51 - 60 | 344 | 25,0% | 95,3% |
| 61 - 70 | 54 | 3,9% | 99,2% |
| 71 - 80 | 9 | 0,7% | 99,9% |
| 81 - 90 | 2 | 0,1% | 100,0% |
| 91 - 100 | 0 | 0,0% | 100,0% |
| 101 - 110 | 0 | 0,0% | 100,0% |
| 111 - 120 | 0 | 0,0% | 100,0% |
| 121 - 130 | 0 | 0,0% | 100,0% |
| > 130 | 0 | 0,0% | 100,0% |
| | 1.378 | 100% | 100% |

Freifahrend = freie Geschwindigkeitswahl möglich (kein vorausfahrendes Fahrzeug, Zeitlücke > 8 sek.)

24.3 Geschwindigkeiten

| | Gesamt | Freifahrend | Kolonne |
|--------------------------------|-------------|-------------|-------------|
| Anzahl PKW | 2.283 | 1.226 | 1.057 |
| Anzahl SV | 203 | 152 | 51 |
| V _{ERLAUBT} (PKW/LKW) | 50/50 | | |
| V _{MIN} | 8 | 8 | 8 |
| V _{MAX} | 82 | 82 | 75 |
| V _{MITTEL} | 46 | 47 | 45 |
| Standardabweichung | 10 | 9 | 11 |
| V ₈₅ | 54 | 54 | 52 |
| Überschreiter | 619/51 | 364/45 | 255/6 |
| Überschreiter in % | 27,1%/25,1% | 29,7%/29,6% | 24,1%/11,8% |