

Geschwindigkeitsmessung, Verkehrszählung

Kainach bei Wildon

Kainachtalstraße 13

Freitag, 07. September 2018 00:00 Uhr bis
Donnerstag, 13. September 2018 23:59 Uhr

Erläuterungen

Die Verkehrszählung bzw. Geschwindigkeitsmessung erfolgt mittels Seitenradargerät, das am Straßenrand angebracht wird. Dabei wird der gesamte Fahrzeugverkehr im gewählten Zeitraum erfasst, wobei Fahrtrichtung, Länge und Geschwindigkeit der einzelnen Fahrzeuge erhoben werden. Die Auswertung der Daten beinhaltet neben der Tagesganglinie der Verkehrsmengen auch die verkehrstechnisch maßgeblichen Werte einer Geschwindigkeitsmessung, wie Mittelwert, 85%-Grenze, Maximalwert, etc. für beide Fahrtrichtungen.

Die Differenzierung der Fahrzeugklassen erfolgt über die gemessenen Fahrzeuglängen. Unterschieden wird zwischen Pkw und Schwerverkehr. Werte mit einer Länge unter 1m sind in der vorliegenden Auswertung nicht berücksichtigt. Beim Schwerverkehr sind auch Busse, Traktoren und ggf. auch Pkw mit Anhänger sowie knapp hintereinander fahrende Kfz inbegriffen.

Fotodokumentation

Richtung Wildon



Richtung Kainach



Seitenradarmessung

Messstandort: Kainach bei Wildon, Kainachtalstraße 13
 Untersuchungszeitraum: Fr. 07.09.18 (00:00) - Do. 13.09.18 (23:59)

Zul. Höchstgeschwindigkeit: PKW: 70 km/h
 LKW: 70 km/h

Ergebnisübersicht für beide Fahrrichtungen

Alle Kfz	Kainach bei Wildon, Kainachtalstraße 13 Querschnitt (Kainach (Westen)/Wildon (Osten))				
	Anzahl Kfz	v Mittel [km/h]	v 85 [km/h]	v MAX [km/h]	Überschreiter [%]
Fr.7.09.18 (00:00-23:59)	5.918	64	74	107	26,9%
Sa.8.09.18 (00:00-23:59)	5.163	63	74	112	25,3%
So.9.09.18 (00:00-23:59)	4.048	64	74	101	26,3%
Mo.10.09.18 (00:00-23:59)	6.056	64	73	109	24,3%
Di.11.09.18 (00:00-23:59)	5.963	63	73	118	24,9%
Mi.12.09.18 (00:00-23:59)	5.973	64	74	105	25,9%
Do.13.09.18 (00:00-23:59)	5.628	63	73	108	23,3%
Gesamt	38.749	64	74	118	25,2%

Freifahrende Kfz*	Kainach bei Wildon, Kainachtalstraße 13 Querschnitt (Kainach (Westen)/Wildon (Osten))				
	Anzahl Kfz	v Mittel [km/h]	v 85 [km/h]	v MAX [km/h]	Überschreiter [%]
Fr.7.09.18 (00:00-23:59)	3.274	65	75	107	30,1%
Sa.8.09.18 (00:00-23:59)	3.306	64	74	112	29,1%
So.9.09.18 (00:00-23:59)	2.710	65	74	101	30,1%
Mo.10.09.18 (00:00-23:59)	3.518	64	74	109	27,6%
Di.11.09.18 (00:00-23:59)	3.450	65	75	118	29,8%
Mi.12.09.18 (00:00-23:59)	3.457	65	75	105	30,6%
Do.13.09.18 (00:00-23:59)	3.256	64	74	108	27,6%
Gesamt	22.971	65	75	118	29,2%

Freifahrend = freie Geschwindigkeitswahl möglich (kein vorausfahrendes Fahrzeug, Zeitlücke > 8 sek.)

Ergebnisübersicht nach Fahrrichtungen getrennt: Alle Kfz

Alle Kfz	Kainach bei Wildon, Kainachtalstraße 13 Ri. Kainach (Westen)				
	Anzahl Kfz	v Mittel [km/h]	v 85 [km/h]	v MAX [km/h]	Überschreiter [%]
Fr.7.09.18 (00:00-23:59)	3.984	64	74	107	25,6%
Sa.8.09.18 (00:00-23:59)	3.242	62	73	112	22,5%
So.9.09.18 (00:00-23:59)	2.581	63	73	101	24,7%
Mo.10.09.18 (00:00-23:59)	3.915	63	72	105	21,7%
Di.11.09.18 (00:00-23:59)	3.860	63	73	113	23,2%
Mi.12.09.18 (00:00-23:59)	3.979	63	73	102	23,6%
Do.13.09.18 (00:00-23:59)	3.854	62	73	105	21,8%
Gesamt	25.415	63	73	113	23,2%

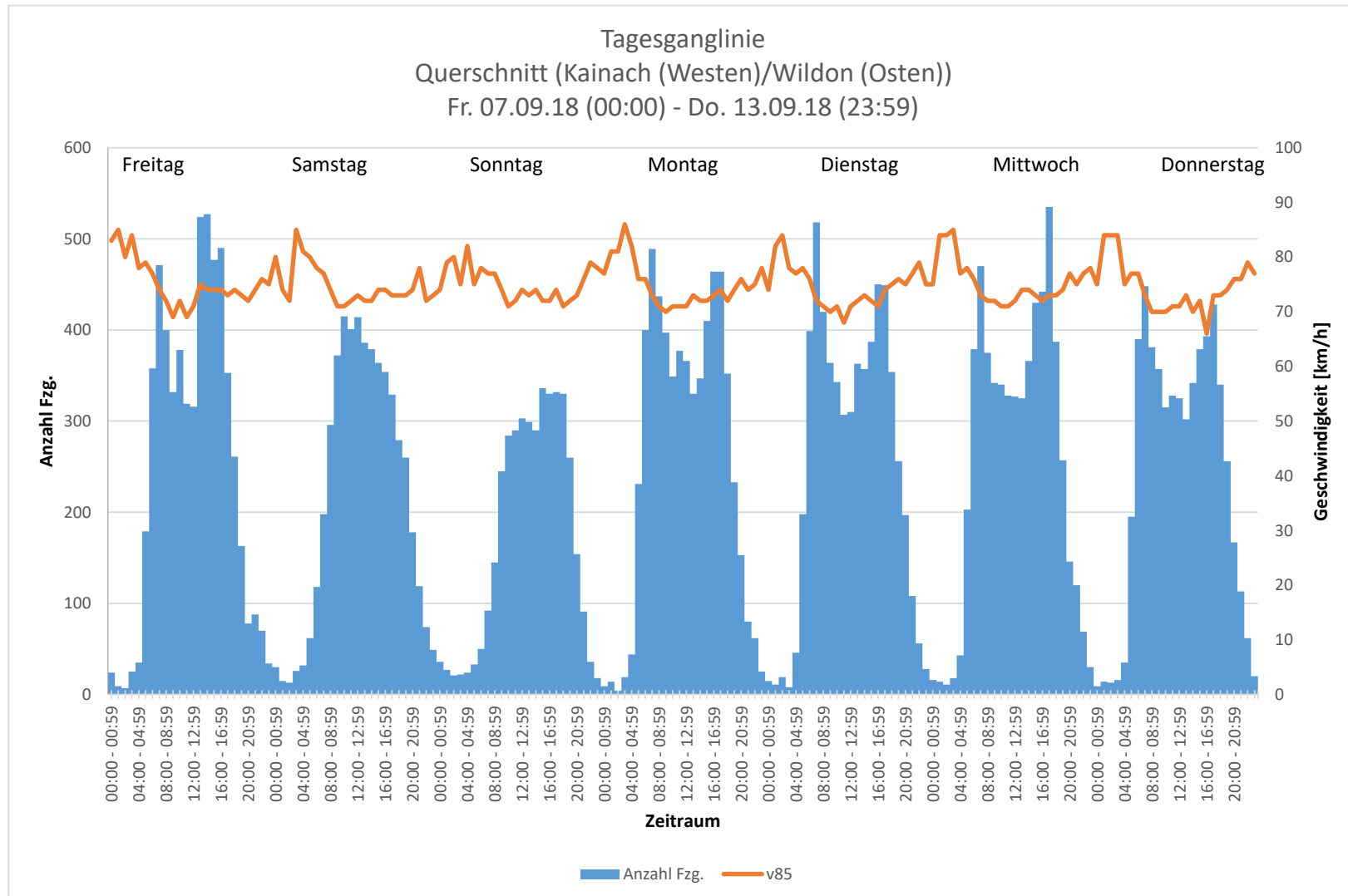
Alle Kfz	Kainach bei Wildon, Kainachtalstraße 13 Ri. Wildon (Osten)				
	Anzahl Kfz	v Mittel [km/h]	v 85 [km/h]	v MAX [km/h]	Überschreiter [%]
Fr.7.09.18 (00:00-23:59)	1.934	65	75	105	29,8%
Sa.8.09.18 (00:00-23:59)	1.921	65	75	100	29,9%
So.9.09.18 (00:00-23:59)	1.467	65	74	100	29,1%
Mo.10.09.18 (00:00-23:59)	2.141	65	75	109	29,1%
Di.11.09.18 (00:00-23:59)	2.103	65	75	118	28,0%
Mi.12.09.18 (00:00-23:59)	1.994	66	75	105	30,4%
Do.13.09.18 (00:00-23:59)	1.774	64	74	108	26,8%
Gesamt	13.334	65	75	118	29,0%

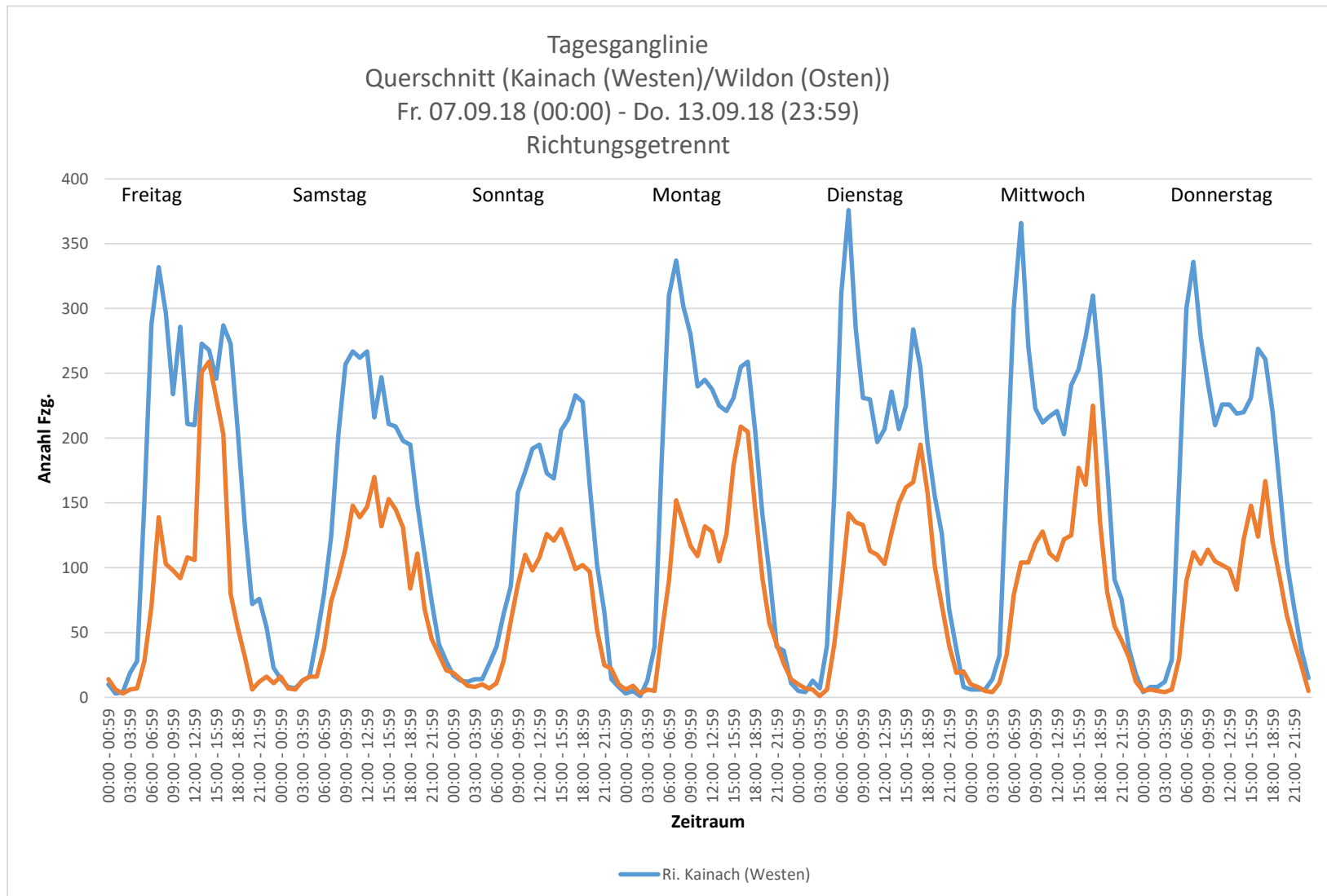
Ergebnisübersicht nach Fahrrichtungen getrennt: Freifahrende Kfz

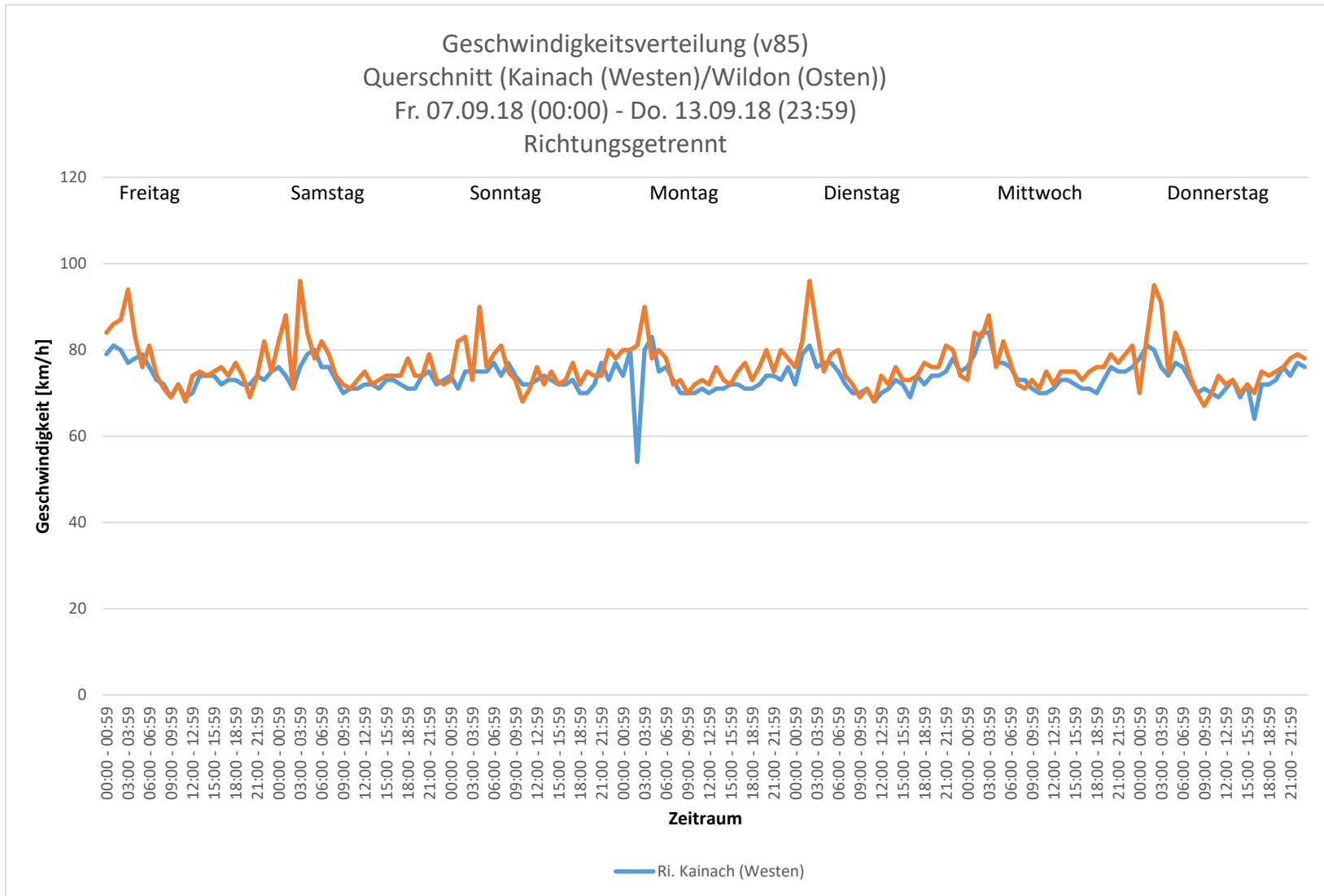
Freifahrende Kfz*	Kainach bei Wildon, Kainachtalstraße 13 Ri. Kainach (Westen)				
	Anzahl Kfz	v Mittel [km/h]	v 85 [km/h]	v MAX [km/h]	Überschreiter [%]
Fr.7.09.18 (00:00-23:59)	2.035	64	74	107	28,4%
Sa.8.09.18 (00:00-23:59)	1.894	63	74	112	26,4%
So.9.09.18 (00:00-23:59)	1.605	64	74	101	28,7%
Mo.10.09.18 (00:00-23:59)	2.045	63	74	105	24,9%
Di.11.09.18 (00:00-23:59)	1.996	64	74	113	28,3%
Mi.12.09.18 (00:00-23:59)	2.057	64	74	102	28,4%
Do.13.09.18 (00:00-23:59)	1.989	63	74	105	25,9%
Gesamt	13.621	64	74	113	27,3%

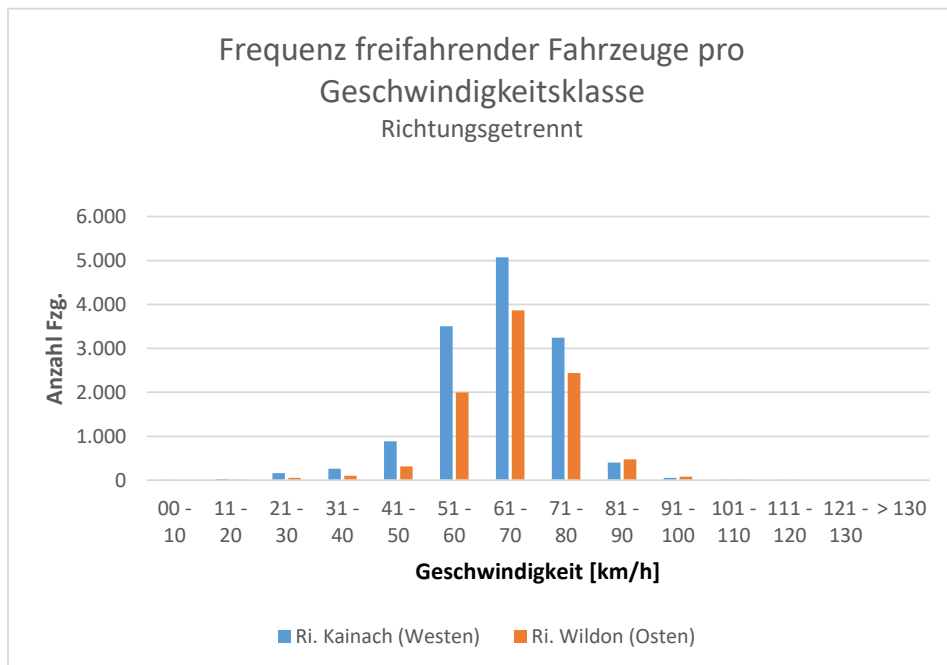
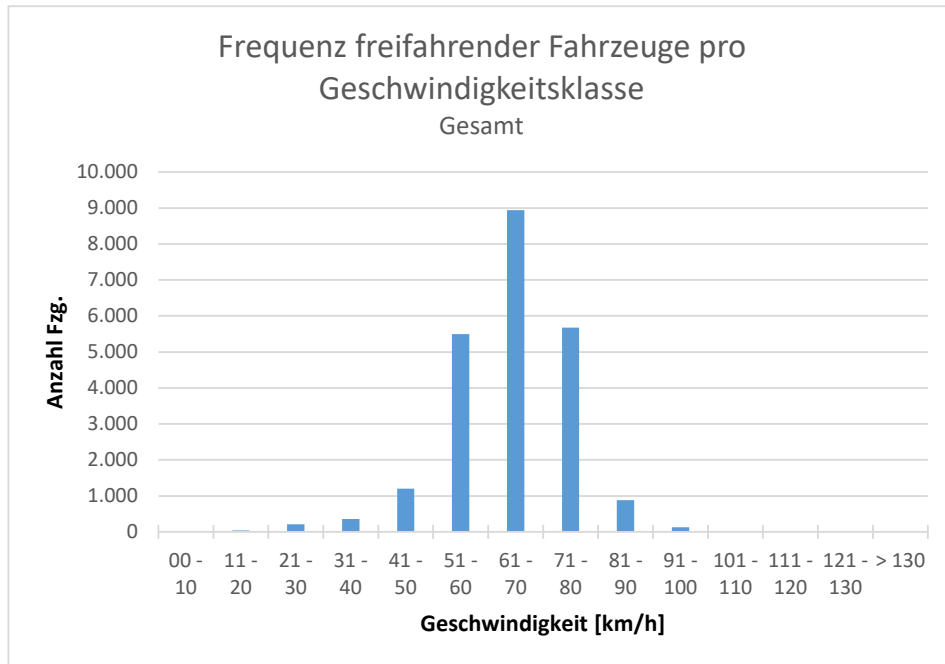
Freifahrende Kfz*	Kainach bei Wildon, Kainachtalstraße 13 Ri. Wildon (Osten)				
	Anzahl Kfz	v Mittel [km/h]	v 85 [km/h]	v MAX [km/h]	Überschreiter [%]
Fr.7.09.18 (00:00-23:59)	1.239	66	76	105	32,8%
Sa.8.09.18 (00:00-23:59)	1.412	66	75	100	32,7%
So.9.09.18 (00:00-23:59)	1.105	66	75	100	32,2%
Mo.10.09.18 (00:00-23:59)	1.473	66	76	109	31,4%
Di.11.09.18 (00:00-23:59)	1.454	66	76	118	31,8%
Mi.12.09.18 (00:00-23:59)	1.400	66	76	105	33,7%
Do.13.09.18 (00:00-23:59)	1.267	65	76	108	30,3%
Gesamt	9.350	66	76	118	32,1%

Freifahrend = freie Geschwindigkeitwahl möglich (kein vorausfahrendes Fahrzeug, Zeitlücke > 8 sek.)









Detailergebnisse

Beide Fahrtrichtungen Querschnitt

1.1 Allgemeine Informationen

Ortsname: Kainach bei Wildon
Straße: Kainachtalstraße 13
Straßenkm.:
Richtung: Querschnitt (Kainach (Westen)/Wildon (Osten))
Zeitraum: Fr. 07.09.18 (00:00) - Do. 13.09.18 (23:59)
Limit PKW: 70 km/h
Limit LKW: 70 km/h

1.2 Frequenzen

Kfz Typ	Anzahl	Prozent
PKW	36.999	95%
Schwerverkehr	1.750	5%
	38.749	100%

Frequenz pro Stunde:

Zeitraum	Anzahl	Prozent	kumuliert
00:00 - 00:59	139	0,4%	0,4%
01:00 - 01:59	104	0,3%	0,6%
02:00 - 02:59	88	0,2%	0,9%
03:00 - 03:59	134	0,3%	1,2%
04:00 - 04:59	259	0,7%	1,9%
05:00 - 05:59	1.101	2,8%	4,7%
06:00 - 06:59	2.094	5,4%	10,1%
07:00 - 07:59	2.686	6,9%	17,0%
08:00 - 08:59	2.454	6,3%	23,4%
09:00 - 09:59	2.409	6,2%	29,6%
10:00 - 10:59	2.424	6,3%	35,9%
11:00 - 11:59	2.350	6,1%	41,9%
12:00 - 12:59	2.361	6,1%	48,0%
13:00 - 13:59	2.529	6,5%	54,5%
14:00 - 14:59	2.608	6,7%	61,3%
15:00 - 15:59	2.783	7,2%	68,4%
16:00 - 16:59	2.923	7,5%	76,0%
17:00 - 17:59	2.890	7,5%	83,4%
18:00 - 18:59	2.303	5,9%	89,4%
19:00 - 19:59	1.685	4,3%	93,7%
20:00 - 20:59	1.073	2,8%	96,5%
21:00 - 21:59	719	1,9%	98,4%
22:00 - 22:59	429	1,1%	99,5%
23:00 - 23:59	204	0,5%	100,0%
	38.749	100%	100%

Max. / Stunde	Gesamt
Zeitraum	16:30 - 17:30
Fahrzeuge	3.006

Frequenz freifahrender Fahrzeuge pro Geschwindigkeitsklasse:

von - bis (km/h)	Anzahl	Prozent	kumuliert
00 - 10	1	0,0%	0,0%
11 - 20	40	0,2%	0,2%
21 - 30	215	0,9%	1,1%
31 - 40	358	1,6%	2,7%
41 - 50	1.200	5,2%	7,9%
51 - 60	5.500	23,9%	31,8%
61 - 70	8.939	38,9%	70,8%
71 - 80	5.678	24,7%	95,5%
81 - 90	879	3,8%	99,3%
91 - 100	132	0,6%	99,9%
101 - 110	24	0,1%	100,0%
111 - 120	5	0,0%	100,0%
121 - 130	0	0,0%	100,0%
> 130	0	0,0%	100,0%
	22.971	100%	100%

Freifahrend = freie Geschwindigkeitswahl möglich (kein vorausfahrendes Fahrzeug, Zeitlücke > 8 sek.)

1.3 Geschwindigkeiten

	Gesamt	Freifahrend	Kolonne
Anzahl PKW	36.999	21.609	15.390
Anzahl SV	1.750	1.362	388
V _{ERLAUBT} (PKW/LKW)	70/70		
V _{MIN}	8	10	8
V _{MAX}	118	118	110
V _{MITTEL}	64	65	62
Standardabweichung	11	11	10
V ₈₅	74	75	72
Überschreiter	9.610/168	6.589/129	3.021/39
Überschreiter in %	26,0%/9,6%	30,5%/9,5%	19,6%/10,1%

2.1 Allgemeine Informationen

Ortsname: Kainach bei Wildon
Straße: Kainachtalstraße 13
Straßenkm.:
Richtung: **Querschnitt (Kainach (Westen)/Wildon (Osten))**
Zeitraum: **Fr. 7.09.18 (00:00-23:59)**
Limit PKW: 70 km/h
Limit LKW: 70 km/h

2.2 Frequenzen

Kfz Typ	Anzahl	Prozent
PKW	5.629	95%
Schwerverkehr	289	5%
	5.918	100%

Frequenz pro Stunde:

Zeitraum	Anzahl	Prozent	kumuliert
00:00 - 00:59	24	0,4%	0,4%
01:00 - 01:59	9	0,2%	0,6%
02:00 - 02:59	7	0,1%	0,7%
03:00 - 03:59	25	0,4%	1,1%
04:00 - 04:59	35	0,6%	1,7%
05:00 - 05:59	179	3,0%	4,7%
06:00 - 06:59	358	6,0%	10,8%
07:00 - 07:59	471	8,0%	18,7%
08:00 - 08:59	400	6,8%	25,5%
09:00 - 09:59	332	5,6%	31,1%
10:00 - 10:59	378	6,4%	37,5%
11:00 - 11:59	319	5,4%	42,9%
12:00 - 12:59	316	5,3%	48,2%
13:00 - 13:59	524	8,9%	57,1%
14:00 - 14:59	527	8,9%	66,0%
15:00 - 15:59	477	8,1%	74,0%
16:00 - 16:59	490	8,3%	82,3%
17:00 - 17:59	353	6,0%	88,3%
18:00 - 18:59	261	4,4%	92,7%
19:00 - 19:59	163	2,8%	95,4%
20:00 - 20:59	78	1,3%	96,8%
21:00 - 21:59	88	1,5%	98,2%
22:00 - 22:59	70	1,2%	99,4%
23:00 - 23:59	34	0,6%	100,0%
	5.918	100%	100%

Max. / Stunde	Gesamt
Zeitraum	13:45 - 14:45
Fahrzeuge	555

Frequenz freifahrender Fahrzeuge pro Geschwindigkeitsklasse:

von - bis (km/h)	Anzahl	Prozent	kumuliert
00 - 10	0	0,0%	0,0%
11 - 20	7	0,2%	0,2%
21 - 30	16	0,5%	0,7%
31 - 40	41	1,3%	2,0%
41 - 50	153	4,7%	6,6%
51 - 60	758	23,2%	29,8%
61 - 70	1.315	40,2%	69,9%
71 - 80	833	25,4%	95,4%
81 - 90	118	3,6%	99,0%
91 - 100	28	0,9%	99,8%
101 - 110	5	0,2%	100,0%
111 - 120	0	0,0%	100,0%
121 - 130	0	0,0%	100,0%
> 130	0	0,0%	100,0%
	3.274	100%	100%

Freifahrend = freie Geschwindigkeitswahl möglich (kein vorausfahrendes Fahrzeug, Zeitlücke > 8 sek.)

2.3 Geschwindigkeiten

	Gesamt	Freifahrend	Kolonne
Anzahl PKW	5.629	3.060	2.569
Anzahl SV	289	214	75
V _{ERLAUBT} (PKW/LKW)	70/70		
V _{MIN}	14	15	14
V _{MAX}	107	107	98
V _{MITTEL}	64	65	64
Standardabweichung	10	10	10
V ₈₅	74	75	73
Überschreiter	1.559/35	954/30	605/5
Überschreiter in %	27,7%/12,1%	31,2%/14,0%	23,6%/6,7%

3.1 Allgemeine Informationen

Ortsname: Kainach bei Wildon
Straße: Kainachtalstraße 13
Straßenkm.:
Richtung: **Querschnitt (Kainach (Westen)/Wildon (Osten))**
Zeitraum: **Sa. 08.09.18 (00:00-23:59)**
Limit PKW: 70 km/h
Limit LKW: 70 km/h

3.2 Frequenzen

Kfz Typ	Anzahl	Prozent
PKW	5.121	99%
Schwerverkehr	42	1%
	5.163	100%

Frequenz pro Stunde:

Zeitraum	Anzahl	Prozent	kumuliert
00:00 - 00:59	30	0,6%	0,6%
01:00 - 01:59	15	0,3%	0,9%
02:00 - 02:59	13	0,3%	1,1%
03:00 - 03:59	26	0,5%	1,6%
04:00 - 04:59	32	0,6%	2,2%
05:00 - 05:59	62	1,2%	3,4%
06:00 - 06:59	118	2,3%	5,7%
07:00 - 07:59	198	3,8%	9,6%
08:00 - 08:59	296	5,7%	15,3%
09:00 - 09:59	372	7,2%	22,5%
10:00 - 10:59	415	8,0%	30,5%
11:00 - 11:59	401	7,8%	38,3%
12:00 - 12:59	414	8,0%	46,3%
13:00 - 13:59	386	7,5%	53,8%
14:00 - 14:59	379	7,3%	61,1%
15:00 - 15:59	364	7,1%	68,2%
16:00 - 16:59	354	6,9%	75,1%
17:00 - 17:59	329	6,4%	81,4%
18:00 - 18:59	279	5,4%	86,8%
19:00 - 19:59	260	5,0%	91,9%
20:00 - 20:59	178	3,4%	95,3%
21:00 - 21:59	119	2,3%	97,6%
22:00 - 22:59	74	1,4%	99,1%
23:00 - 23:59	49	0,9%	100,0%
	5.163	100%	100%

Max. / Stunde	Gesamt
Zeitraum	10:30 - 11:30
Fahrzeuge	417

Frequenz freifahrender Fahrzeuge pro Geschwindigkeitsklasse:

von - bis (km/h)	Anzahl	Prozent	kumuliert
00 - 10	0	0,0%	0,0%
11 - 20	6	0,2%	0,2%
21 - 30	47	1,4%	1,6%
31 - 40	52	1,6%	3,2%
41 - 50	162	4,9%	8,1%
51 - 60	800	24,2%	32,3%
61 - 70	1.277	38,6%	70,9%
71 - 80	807	24,4%	95,3%
81 - 90	132	4,0%	99,3%
91 - 100	19	0,6%	99,9%
101 - 110	2	0,1%	99,9%
111 - 120	2	0,1%	100,0%
121 - 130	0	0,0%	100,0%
> 130	0	0,0%	100,0%
	3.306	100%	100%

Freifahrend = freie Geschwindigkeitswahl möglich (kein vorausfahrendes Fahrzeug, Zeitlücke > 8 sek.)

3.3 Geschwindigkeiten

	Gesamt	Freifahrend	Kolonne
Anzahl PKW	5.121	3.271	1.850
Anzahl SV	42	35	7
V _{ERLAUBT} (PKW/LKW)	70/70		
V _{MIN}	12	12	13
V _{MAX}	112	112	110
V _{MITTEL}	63	64	62
Standardabweichung	11	11	11
V ₈₅	74	74	71
Überschreiter	1.302/3	959/3	343/0
Überschreiter in %	25,4%/7,1%	29,3%/8,6%	18,5%/0,0%

4.1 Allgemeine Informationen

Ortsname: Kainach bei Wildon
Straße: Kainachtalstraße 13
Straßenkm.:
Richtung: Querschnitt (Kainach (Westen)/Wildon (Osten))
Zeitraum: So. 09.09.18 (00:00-23:59)
Limit PKW: 70 km/h
Limit LKW: 70 km/h

4.2 Frequenzen

Kfz Typ	Anzahl	Prozent
PKW	4.026	99%
Schwerverkehr	22	1%
	4.048	100%

Frequenz pro Stunde:

Zeitraum	Anzahl	Prozent	kumuliert
00:00 - 00:59	36	0,9%	0,9%
01:00 - 01:59	27	0,7%	1,6%
02:00 - 02:59	21	0,5%	2,1%
03:00 - 03:59	22	0,5%	2,6%
04:00 - 04:59	24	0,6%	3,2%
05:00 - 05:59	33	0,8%	4,0%
06:00 - 06:59	50	1,2%	5,3%
07:00 - 07:59	92	2,3%	7,5%
08:00 - 08:59	145	3,6%	11,1%
09:00 - 09:59	245	6,1%	17,2%
10:00 - 10:59	284	7,0%	24,2%
11:00 - 11:59	290	7,2%	31,3%
12:00 - 12:59	303	7,5%	38,8%
13:00 - 13:59	299	7,4%	46,2%
14:00 - 14:59	290	7,2%	53,4%
15:00 - 15:59	336	8,3%	61,7%
16:00 - 16:59	330	8,2%	69,8%
17:00 - 17:59	332	8,2%	78,0%
18:00 - 18:59	330	8,2%	86,2%
19:00 - 19:59	260	6,4%	92,6%
20:00 - 20:59	154	3,8%	96,4%
21:00 - 21:59	91	2,2%	98,7%
22:00 - 22:59	36	0,9%	99,6%
23:00 - 23:59	18	0,4%	100,0%
	4.048	100%	100%

Max. / Stunde	Gesamt
Zeitraum	15:15 - 16:15
Fahrzeuge	346

Frequenz freifahrender Fahrzeuge pro Geschwindigkeitsklasse:

von - bis (km/h)	Anzahl	Prozent	kumuliert
00 - 10	0	0,0%	0,0%
11 - 20	8	0,3%	0,3%
21 - 30	35	1,3%	1,6%
31 - 40	36	1,3%	2,9%
41 - 50	129	4,8%	7,7%
51 - 60	646	23,8%	31,5%
61 - 70	1.039	38,3%	69,9%
71 - 80	688	25,4%	95,2%
81 - 90	111	4,1%	99,3%
91 - 100	17	0,6%	100,0%
101 - 110	1	0,0%	100,0%
111 - 120	0	0,0%	100,0%
121 - 130	0	0,0%	100,0%
> 130	0	0,0%	100,0%
	2.710	100%	100%

Freifahrend = freie Geschwindigkeitswahl möglich (kein vorausfahrendes Fahrzeug, Zeitlücke > 8 sek.)

4.3 Geschwindigkeiten

	Gesamt	Freifahrend	Kolonne
Anzahl PKW	4.026	2.695	1.331
Anzahl SV	22	15	7
V _{ERLAUBT} (PKW/LKW)	70/70		
V _{MIN}	16	16	18
V _{MAX}	101	101	89
V _{MITTEL}	64	65	62
Standardabweichung	11	11	11
V ₈₅	74	74	72
Überschreiter	1.063/1	816/1	247/0
Überschreiter in %	26,4%/4,5%	30,3%/6,7%	18,6%/0,0%

5.1 Allgemeine Informationen

Ortsname: Kainach bei Wildon
Straße: Kainachtalstraße 13
Straßenkm.:
Richtung: Querschnitt (Kainach (Westen)/Wildon (Osten))
Zeitraum: Mo. 10.09.18 (00:00-23:59)
Limit PKW: 70 km/h
Limit LKW: 70 km/h

5.2 Frequenzen

Kfz Typ	Anzahl	Prozent
PKW	5.709	94%
Schwerverkehr	347	6%
	6.056	100%

Frequenz pro Stunde:

Zeitraum	Anzahl	Prozent	kumuliert
00:00 - 00:59	9	0,1%	0,1%
01:00 - 01:59	14	0,2%	0,4%
02:00 - 02:59	4	0,1%	0,4%
03:00 - 03:59	19	0,3%	0,8%
04:00 - 04:59	44	0,7%	1,5%
05:00 - 05:59	231	3,8%	5,3%
06:00 - 06:59	400	6,6%	11,9%
07:00 - 07:59	489	8,1%	20,0%
08:00 - 08:59	437	7,2%	27,2%
09:00 - 09:59	397	6,6%	33,8%
10:00 - 10:59	349	5,8%	39,5%
11:00 - 11:59	377	6,2%	45,7%
12:00 - 12:59	366	6,0%	51,8%
13:00 - 13:59	330	5,4%	57,2%
14:00 - 14:59	347	5,7%	63,0%
15:00 - 15:59	410	6,8%	69,7%
16:00 - 16:59	464	7,7%	77,4%
17:00 - 17:59	464	7,7%	85,1%
18:00 - 18:59	352	5,8%	90,9%
19:00 - 19:59	233	3,8%	94,7%
20:00 - 20:59	153	2,5%	97,2%
21:00 - 21:59	80	1,3%	98,6%
22:00 - 22:59	62	1,0%	99,6%
23:00 - 23:59	25	0,4%	100,0%
	6.056	100%	100%

Max. / Stunde	Gesamt
Zeitraum	07:00 - 08:00
Fahrzeuge	489

Frequenz freifahrender Fahrzeuge pro Geschwindigkeitsklasse:

von - bis (km/h)	Anzahl	Prozent	kumuliert
00 - 10	0	0,0%	0,0%
11 - 20	7	0,2%	0,2%
21 - 30	30	0,9%	1,1%
31 - 40	59	1,7%	2,7%
41 - 50	186	5,3%	8,0%
51 - 60	845	24,0%	32,0%
61 - 70	1.420	40,4%	72,4%
71 - 80	825	23,5%	95,8%
81 - 90	121	3,4%	99,3%
91 - 100	19	0,5%	99,8%
101 - 110	6	0,2%	100,0%
111 - 120	0	0,0%	100,0%
121 - 130	0	0,0%	100,0%
> 130	0	0,0%	100,0%
	3.518	100%	100%

Freifahrend = freie Geschwindigkeitswahl möglich (kein vorausfahrendes Fahrzeug, Zeitlücke > 8 sek.)

5.3 Geschwindigkeiten

	Gesamt	Freifahrend	Kolonne
Anzahl PKW	5.709	3.241	2.468
Anzahl SV	347	277	70
V _{ERLAUBT} (PKW/LKW)	70/70		
V _{MIN}	12	12	12
V _{MAX}	109	109	98
V _{MITTEL}	64	64	63
Standardabweichung	10	11	10
V ₈₅	73	74	72
Überschreiter	1.437/34	949/22	488/12
Überschreiter in %	25,2%/9,8%	29,3%/7,9%	19,8%/17,1%

6.1 Allgemeine Informationen

Ortsname: Kainach bei Wildon
Straße: Kainachtalstraße 13
Straßenkm.:
Richtung: Querschnitt (Kainach (Westen)/Wildon (Osten))
Zeitraum: Di. 11.09.18 (00:00-23:59)
Limit PKW: 70 km/h
Limit LKW: 70 km/h

6.2 Frequenzen

Kfz Typ	Anzahl	Prozent
PKW	5.568	93%
Schwerverkehr	395	7%
	5.963	100%

Frequenz pro Stunde:

Zeitraum	Anzahl	Prozent	kumuliert
00:00 - 00:59	15	0,3%	0,3%
01:00 - 01:59	11	0,2%	0,4%
02:00 - 02:59	19	0,3%	0,8%
03:00 - 03:59	8	0,1%	0,9%
04:00 - 04:59	46	0,8%	1,7%
05:00 - 05:59	198	3,3%	5,0%
06:00 - 06:59	399	6,7%	11,7%
07:00 - 07:59	518	8,7%	20,4%
08:00 - 08:59	420	7,0%	27,4%
09:00 - 09:59	364	6,1%	33,5%
10:00 - 10:59	343	5,8%	39,3%
11:00 - 11:59	307	5,1%	44,4%
12:00 - 12:59	310	5,2%	49,6%
13:00 - 13:59	363	6,1%	55,7%
14:00 - 14:59	357	6,0%	61,7%
15:00 - 15:59	387	6,5%	68,2%
16:00 - 16:59	450	7,5%	75,7%
17:00 - 17:59	449	7,5%	83,2%
18:00 - 18:59	354	5,9%	89,2%
19:00 - 19:59	256	4,3%	93,5%
20:00 - 20:59	197	3,3%	96,8%
21:00 - 21:59	108	1,8%	98,6%
22:00 - 22:59	56	0,9%	99,5%
23:00 - 23:59	28	0,5%	100,0%
	5.963	100%	100%

Max. / Stunde	Gesamt
Zeitraum	07:00 - 08:00
Fahrzeuge	518

Frequenz freifahrender Fahrzeuge pro Geschwindigkeitsklasse:

von - bis (km/h)	Anzahl	Prozent	kumuliert
00 - 10	0	0,0%	0,0%
11 - 20	3	0,1%	0,1%
21 - 30	33	1,0%	1,0%
31 - 40	52	1,5%	2,6%
41 - 50	185	5,4%	7,9%
51 - 60	826	23,9%	31,9%
61 - 70	1.324	38,4%	70,2%
71 - 80	875	25,4%	95,6%
81 - 90	125	3,6%	99,2%
91 - 100	20	0,6%	99,8%
101 - 110	4	0,1%	99,9%
111 - 120	3	0,1%	100,0%
121 - 130	0	0,0%	100,0%
> 130	0	0,0%	100,0%
	3.450	100%	100%

Freifahrend = freie Geschwindigkeitswahl möglich (kein vorausfahrendes Fahrzeug, Zeitlücke > 8 sek.)

6.3 Geschwindigkeiten

	Gesamt	Freifahrend	Kolonne
Anzahl PKW	5.568	3.144	2.424
Anzahl SV	395	306	89
V _{ERLAUBT} (PKW/LKW)	70/70		
V _{MIN}	14	14	18
V _{MAX}	118	118	101
V _{MITTEL}	63	65	62
Standardabweichung	10	11	10
V ₈₅	73	75	72
Überschreiter	1.461/23	1.011/16	450/7
Überschreiter in %	26,2%/5,8%	32,2%/5,2%	18,6%/7,9%

7.1 Allgemeine Informationen

Ortsname: Kainach bei Wildon
Straße: Kainachtalstraße 13
Straßenkm.:
Richtung: **Querschnitt (Kainach (Westen)/Wildon (Osten))**
Zeitraum: **Mi. 12.09.18 (00:00-23:59)**
Limit PKW: 70 km/h
Limit LKW: 70 km/h

7.2 Frequenzen

Kfz Typ	Anzahl	Prozent
PKW	5.657	95%
Schwerverkehr	316	5%
	5.973	100%

Frequenz pro Stunde:

Zeitraum	Anzahl	Prozent	kumuliert
00:00 - 00:59	16	0,3%	0,3%
01:00 - 01:59	14	0,2%	0,5%
02:00 - 02:59	11	0,2%	0,7%
03:00 - 03:59	18	0,3%	1,0%
04:00 - 04:59	43	0,7%	1,7%
05:00 - 05:59	203	3,4%	5,1%
06:00 - 06:59	379	6,3%	11,5%
07:00 - 07:59	470	7,9%	19,3%
08:00 - 08:59	375	6,3%	25,6%
09:00 - 09:59	342	5,7%	31,3%
10:00 - 10:59	340	5,7%	37,0%
11:00 - 11:59	328	5,5%	42,5%
12:00 - 12:59	327	5,5%	48,0%
13:00 - 13:59	325	5,4%	53,4%
14:00 - 14:59	366	6,1%	59,6%
15:00 - 15:59	430	7,2%	66,8%
16:00 - 16:59	442	7,4%	74,2%
17:00 - 17:59	535	9,0%	83,1%
18:00 - 18:59	387	6,5%	89,6%
19:00 - 19:59	257	4,3%	93,9%
20:00 - 20:59	146	2,4%	96,3%
21:00 - 21:59	120	2,0%	98,3%
22:00 - 22:59	69	1,2%	99,5%
23:00 - 23:59	30	0,5%	100,0%
	5.973	100%	100%

Max. / Stunde	Gesamt
Zeitraum	17:00 - 18:00
Fahrzeuge	535

Frequenz freifahrender Fahrzeuge pro Geschwindigkeitsklasse:

von - bis (km/h)	Anzahl	Prozent	kumuliert
00 - 10	0	0,0%	0,0%
11 - 20	2	0,1%	0,1%
21 - 30	21	0,6%	0,7%
31 - 40	52	1,5%	2,2%
41 - 50	164	4,7%	6,9%
51 - 60	786	22,7%	29,6%
61 - 70	1.375	39,8%	69,4%
71 - 80	889	25,7%	95,1%
81 - 90	150	4,3%	99,5%
91 - 100	15	0,4%	99,9%
101 - 110	3	0,1%	100,0%
111 - 120	0	0,0%	100,0%
121 - 130	0	0,0%	100,0%
> 130	0	0,0%	100,0%
	3.457	100%	100%

Freifahrend = freie Geschwindigkeitswahl möglich (kein vorausfahrendes Fahrzeug, Zeitlücke > 8 sek.)

7.3 Geschwindigkeiten

	Gesamt	Freifahrend	Kolonne
Anzahl PKW	5.657	3.204	2.453
Anzahl SV	316	253	63
V _{ERLAUBT} (PKW/LKW)	70/70		
V _{MIN}	10	12	10
V _{MAX}	105	105	92
V _{MITTEL}	64	65	63
Standardabweichung	10	10	10
V ₈₅	74	75	72
Überschreiter	1.507/39	1.028/29	479/10
Überschreiter in %	26,6%/12,3%	32,1%/11,5%	19,5%/15,9%

8.1 Allgemeine Informationen

Ortsname: Kainach bei Wildon
Straße: Kainachtalstraße 13
Straßenkm.:
Richtung: Querschnitt (Kainach (Westen)/Wildon (Osten))
Zeitraum: Do. 13.09.18 (00:00-23:59)
Limit PKW: 70 km/h
Limit LKW: 70 km/h

8.2 Frequenzen

Kfz Typ	Anzahl	Prozent
PKW	5.289	94%
Schwerverkehr	339	6%
	5.628	100%

Frequenz pro Stunde:

Zeitraum	Anzahl	Prozent	kumuliert
00:00 - 00:59	9	0,2%	0,2%
01:00 - 01:59	14	0,2%	0,4%
02:00 - 02:59	13	0,2%	0,6%
03:00 - 03:59	16	0,3%	0,9%
04:00 - 04:59	35	0,6%	1,5%
05:00 - 05:59	195	3,5%	5,0%
06:00 - 06:59	390	6,9%	11,9%
07:00 - 07:59	448	8,0%	19,9%
08:00 - 08:59	381	6,8%	26,7%
09:00 - 09:59	357	6,3%	33,0%
10:00 - 10:59	315	5,6%	38,6%
11:00 - 11:59	328	5,8%	44,4%
12:00 - 12:59	325	5,8%	50,2%
13:00 - 13:59	302	5,4%	55,6%
14:00 - 14:59	342	6,1%	61,7%
15:00 - 15:59	379	6,7%	68,4%
16:00 - 16:59	393	7,0%	75,4%
17:00 - 17:59	428	7,6%	83,0%
18:00 - 18:59	340	6,0%	89,0%
19:00 - 19:59	256	4,5%	93,6%
20:00 - 20:59	167	3,0%	96,5%
21:00 - 21:59	113	2,0%	98,5%
22:00 - 22:59	62	1,1%	99,6%
23:00 - 23:59	20	0,4%	100,0%
	5.628	100%	100%

Max. / Stunde	Gesamt
Zeitraum	07:00 - 08:00
Fahrzeuge	448

Frequenz freifahrender Fahrzeuge pro Geschwindigkeitsklasse:

von - bis (km/h)	Anzahl	Prozent	kumuliert
00 - 10	1	0,0%	0,0%
11 - 20	7	0,2%	0,2%
21 - 30	33	1,0%	1,3%
31 - 40	66	2,0%	3,3%
41 - 50	221	6,8%	10,1%
51 - 60	839	25,8%	35,8%
61 - 70	1.189	36,5%	72,4%
71 - 80	761	23,4%	95,7%
81 - 90	122	3,7%	99,5%
91 - 100	14	0,4%	99,9%
101 - 110	3	0,1%	100,0%
111 - 120	0	0,0%	100,0%
121 - 130	0	0,0%	100,0%
> 130	0	0,0%	100,0%
	3.256	100%	100%

Freifahrend = freie Geschwindigkeitswahl möglich (kein vorausfahrendes Fahrzeug, Zeitlücke > 8 sek.)

8.3 Geschwindigkeiten

	Gesamt	Freifahrend	Kolonne
Anzahl PKW	5.289	2.994	2.295
Anzahl SV	339	262	77
V _{ERLAUBT} (PKW/LKW)	70/70		
V _{MIN}	8	10	8
V _{MAX}	108	108	97
V _{MITTEL}	63	64	61
Standardabweichung	11	11	11
V ₈₅	73	74	71
Überschreiter	1.281/33	872/28	409/5
Überschreiter in %	24,2%/9,7%	29,1%/10,7%	17,8%/6,5%

Detailergebnisse

Fahrtrichtung Kainach (Westen)

9.1 Allgemeine Informationen

Ortsname: Kainach bei Wildon
Straße: Kainachtalstraße 13
Straßenkm.:
Richtung: Kainach (Westen)
Zeitraum: Fr. 07.09.18 (00:00) - Do. 13.09.18 (23:59)
Limit PKW: 70 km/h
Limit LKW: 70 km/h

9.2 Frequenzen

Kfz Typ	Anzahl	Prozent
PKW	24.317	96%
Schwerverkehr	1.098	4%
	25.415	100%

Frequenz pro Stunde:

Zeitraum	Anzahl	Prozent	kumuliert
00:00 - 00:59	59	0,2%	0,2%
01:00 - 01:59	47	0,2%	0,4%
02:00 - 02:59	51	0,2%	0,6%
03:00 - 03:59	92	0,4%	1,0%
04:00 - 04:59	198	0,8%	1,8%
05:00 - 05:59	897	3,5%	5,3%
06:00 - 06:59	1.629	6,4%	11,7%
07:00 - 07:59	1.935	7,6%	19,3%
08:00 - 08:59	1.722	6,8%	26,1%
09:00 - 09:59	1.626	6,4%	32,5%
10:00 - 10:59	1.619	6,4%	38,9%
11:00 - 11:59	1.550	6,1%	45,0%
12:00 - 12:59	1.564	6,2%	51,1%
13:00 - 13:59	1.545	6,1%	57,2%
14:00 - 14:59	1.573	6,2%	63,4%
15:00 - 15:59	1.603	6,3%	69,7%
16:00 - 16:59	1.797	7,1%	76,8%
17:00 - 17:59	1.788	7,0%	83,8%
18:00 - 18:59	1.503	5,9%	89,7%
19:00 - 19:59	1.079	4,2%	93,9%
20:00 - 20:59	701	2,8%	96,7%
21:00 - 21:59	469	1,8%	98,6%
22:00 - 22:59	257	1,0%	99,6%
23:00 - 23:59	111	0,4%	100,0%
	25.415	100%	100%

Max. / Stunde	Gesamt
Zeitraum	07:00 - 08:00
Fahrzeuge	1.935

Frequenz freifahrender Fahrzeuge pro Geschwindigkeitsklasse:

von - bis (km/h)	Anzahl	Prozent	kumuliert
00 - 10	1	0,0%	0,0%
11 - 20	27	0,2%	0,2%
21 - 30	159	1,2%	1,4%
31 - 40	260	1,9%	3,3%
41 - 50	887	6,5%	9,8%
51 - 60	3.502	25,7%	35,5%
61 - 70	5.072	37,2%	72,7%
71 - 80	3.240	23,8%	96,5%
81 - 90	402	3,0%	99,5%
91 - 100	55	0,4%	99,9%
101 - 110	12	0,1%	100,0%
111 - 120	4	0,0%	100,0%
121 - 130	0	0,0%	100,0%
> 130	0	0,0%	100,0%
	13.621	100%	100%

Freifahrend = freie Geschwindigkeitswahl möglich (kein vorausfahrendes Fahrzeug, Zeitlücke > 8 sek.)

9.3 Geschwindigkeiten

	Gesamt	Freifahrend	Kolonne
Anzahl PKW	24.317	12.835	11.482
Anzahl SV	1.098	786	312
V _{ERLAUBT} (PKW/LKW)	70/70		
V _{MIN}	8	10	8
V _{MAX}	113	113	110
V _{MITTEL}	63	64	62
Standardabweichung	11	11	10
V ₈₅	73	74	72
Überschreiter	5.807/99	3.646/67	2.161/32
Überschreiter in %	23,9%/9,0%	28,4%/8,5%	18,8%/10,3%

10.1 Allgemeine Informationen

Ortsname: Kainach bei Wildon
Straße: Kainachtalstraße 13
Straßenkm.:
Richtung: Kainach (Westen)
Zeitraum: Fr. 7.09.18 (00:00-23:59)
Limit PKW: 70 km/h
Limit LKW: 70 km/h

10.2 Frequenzen

Kfz Typ	Anzahl	Prozent
PKW	3.806	96%
Schwerverkehr	178	4%
	3.984	100%

Frequenz pro Stunde:

Zeitraum	Anzahl	Prozent	kumuliert
00:00 - 00:59	10	0,3%	0,3%
01:00 - 01:59	3	0,1%	0,3%
02:00 - 02:59	4	0,1%	0,4%
03:00 - 03:59	19	0,5%	0,9%
04:00 - 04:59	28	0,7%	1,6%
05:00 - 05:59	151	3,8%	5,4%
06:00 - 06:59	288	7,2%	12,6%
07:00 - 07:59	332	8,3%	21,0%
08:00 - 08:59	297	7,5%	28,4%
09:00 - 09:59	234	5,9%	34,3%
10:00 - 10:59	286	7,2%	41,5%
11:00 - 11:59	211	5,3%	46,8%
12:00 - 12:59	210	5,3%	52,0%
13:00 - 13:59	273	6,9%	58,9%
14:00 - 14:59	268	6,7%	65,6%
15:00 - 15:59	246	6,2%	71,8%
16:00 - 16:59	287	7,2%	79,0%
17:00 - 17:59	273	6,9%	85,8%
18:00 - 18:59	207	5,2%	91,0%
19:00 - 19:59	132	3,3%	94,4%
20:00 - 20:59	72	1,8%	96,2%
21:00 - 21:59	76	1,9%	98,1%
22:00 - 22:59	54	1,4%	99,4%
23:00 - 23:59	23	0,6%	100,0%
	3.984	100%	100%

Max. / Stunde	Gesamt
Zeitraum	06:45 - 07:45
Fahrzeuge	340

Frequenz freifahrender Fahrzeuge pro Geschwindigkeitsklasse:

von - bis (km/h)	Anzahl	Prozent	kumuliert
00 - 10	0	0,0%	0,0%
11 - 20	2	0,1%	0,1%
21 - 30	12	0,6%	0,7%
31 - 40	25	1,2%	1,9%
41 - 50	112	5,5%	7,4%
51 - 60	516	25,4%	32,8%
61 - 70	790	38,8%	71,6%
71 - 80	516	25,4%	97,0%
81 - 90	49	2,4%	99,4%
91 - 100	12	0,6%	100,0%
101 - 110	1	0,0%	100,0%
111 - 120	0	0,0%	100,0%
121 - 130	0	0,0%	100,0%
> 130	0	0,0%	100,0%
	2.035	100%	100%

Freifahrend = freie Geschwindigkeitswahl möglich (kein vorausfahrendes Fahrzeug, Zeitlücke > 8 sek.)

10.3 Geschwindigkeiten

	Gesamt	Freifahrend	Kolonne
Anzahl PKW	3.806	1.914	1.892
Anzahl SV	178	121	57
V _{ERLAUBT} (PKW/LKW)	70/70		
V _{MIN}	18	18	22
V _{MAX}	107	107	92
V _{MITTEL}	64	64	64
Standardabweichung	10	10	9
V ₈₅	74	74	73
Überschreiter	1.000/18	564/14	436/4
Überschreiter in %	26,3%/10,1%	29,5%/11,6%	23,0%/7,0%

11.1 Allgemeine Informationen

Ortsname: Kainach bei Wildon
Straße: Kainachtalstraße 13
Straßenkm.:
Richtung: Kainach (Westen)
Zeitraum: Sa. 08.09.18 (00:00-23:59)
Limit PKW: 70 km/h
Limit LKW: 70 km/h

11.2 Frequenzen

Kfz Typ	Anzahl	Prozent
PKW	3.210	99%
Schwerverkehr	32	1%
	3.242	100%

Frequenz pro Stunde:

Zeitraum	Anzahl	Prozent	kumuliert
00:00 - 00:59	14	0,4%	0,4%
01:00 - 01:59	8	0,2%	0,7%
02:00 - 02:59	7	0,2%	0,9%
03:00 - 03:59	13	0,4%	1,3%
04:00 - 04:59	16	0,5%	1,8%
05:00 - 05:59	46	1,4%	3,2%
06:00 - 06:59	80	2,5%	5,7%
07:00 - 07:59	124	3,8%	9,5%
08:00 - 08:59	203	6,3%	15,8%
09:00 - 09:59	257	7,9%	23,7%
10:00 - 10:59	267	8,2%	31,9%
11:00 - 11:59	262	8,1%	40,0%
12:00 - 12:59	267	8,2%	48,2%
13:00 - 13:59	216	6,7%	54,9%
14:00 - 14:59	247	7,6%	62,5%
15:00 - 15:59	211	6,5%	69,0%
16:00 - 16:59	209	6,4%	75,5%
17:00 - 17:59	198	6,1%	81,6%
18:00 - 18:59	195	6,0%	87,6%
19:00 - 19:59	149	4,6%	92,2%
20:00 - 20:59	110	3,4%	95,6%
21:00 - 21:59	74	2,3%	97,9%
22:00 - 22:59	41	1,3%	99,1%
23:00 - 23:59	28	0,9%	100,0%
	3.242	100%	100%

Max. / Stunde	Gesamt
Zeitraum	10:30 - 11:30
Fahrzeuge	276

Frequenz freifahrender Fahrzeuge pro Geschwindigkeitsklasse:

von - bis (km/h)	Anzahl	Prozent	kumuliert
00 - 10	0	0,0%	0,0%
11 - 20	5	0,3%	0,3%
21 - 30	26	1,4%	1,6%
31 - 40	45	2,4%	4,0%
41 - 50	121	6,4%	10,4%
51 - 60	528	27,9%	38,3%
61 - 70	669	35,3%	73,6%
71 - 80	435	23,0%	96,6%
81 - 90	53	2,8%	99,4%
91 - 100	8	0,4%	99,8%
101 - 110	2	0,1%	99,9%
111 - 120	2	0,1%	100,0%
121 - 130	0	0,0%	100,0%
> 130	0	0,0%	100,0%
	1.894	100%	100%

Freifahrend = freie Geschwindigkeitswahl möglich (kein vorausfahrendes Fahrzeug, Zeitlücke > 8 sek.)

11.3 Geschwindigkeiten

	Gesamt	Freifahrend	Kolonne
Anzahl PKW	3.210	1.868	1.342
Anzahl SV	32	26	6
V _{ERLAUBT} (PKW/LKW)	70/70		
V _{MIN}	13	16	13
V _{MAX}	112	112	110
V _{MITTEL}	62	63	61
Standardabweichung	11	11	10
V ₈₅	73	74	71
Überschreiter	728/2	498/2	230/0
Überschreiter in %	22,7%/6,3%	26,7%/7,7%	17,1%/0,0%

12.1 Allgemeine Informationen

Ortsname: Kainach bei Wildon
Straße: Kainachtalstraße 13
Straßenkm.:
Richtung: Kainach (Westen)
Zeitraum: So. 09.09.18 (00:00-23:59)
Limit PKW: 70 km/h
Limit LKW: 70 km/h

12.2 Frequenzen

Kfz Typ	Anzahl	Prozent
PKW	2.564	99%
Schwerverkehr	17	1%
	2.581	100%

Frequenz pro Stunde:

Zeitraum	Anzahl	Prozent	kumuliert
00:00 - 00:59	17	0,7%	0,7%
01:00 - 01:59	13	0,5%	1,2%
02:00 - 02:59	12	0,5%	1,6%
03:00 - 03:59	14	0,5%	2,2%
04:00 - 04:59	14	0,5%	2,7%
05:00 - 05:59	26	1,0%	3,7%
06:00 - 06:59	39	1,5%	5,2%
07:00 - 07:59	64	2,5%	7,7%
08:00 - 08:59	86	3,3%	11,0%
09:00 - 09:59	158	6,1%	17,2%
10:00 - 10:59	174	6,7%	23,9%
11:00 - 11:59	192	7,4%	31,3%
12:00 - 12:59	195	7,6%	38,9%
13:00 - 13:59	173	6,7%	45,6%
14:00 - 14:59	169	6,5%	52,2%
15:00 - 15:59	206	8,0%	60,1%
16:00 - 16:59	215	8,3%	68,5%
17:00 - 17:59	233	9,0%	77,5%
18:00 - 18:59	228	8,8%	86,3%
19:00 - 19:59	163	6,3%	92,6%
20:00 - 20:59	102	4,0%	96,6%
21:00 - 21:59	66	2,6%	99,1%
22:00 - 22:59	14	0,5%	99,7%
23:00 - 23:59	8	0,3%	100,0%
	2.581	100%	100%

Max. / Stunde	Gesamt
Zeitraum	16:45 - 17:45
Fahrzeuge	238

Frequenz freifahrender Fahrzeuge pro Geschwindigkeitsklasse:

von - bis (km/h)	Anzahl	Prozent	kumuliert
00 - 10	0	0,0%	0,0%
11 - 20	3	0,2%	0,2%
21 - 30	33	2,1%	2,2%
31 - 40	29	1,8%	4,0%
41 - 50	94	5,9%	9,9%
51 - 60	382	23,8%	33,7%
61 - 70	603	37,6%	71,3%
71 - 80	394	24,5%	95,8%
81 - 90	59	3,7%	99,5%
91 - 100	7	0,4%	99,9%
101 - 110	1	0,1%	100,0%
111 - 120	0	0,0%	100,0%
121 - 130	0	0,0%	100,0%
> 130	0	0,0%	100,0%
	1.605	100%	100%

Freifahrend = freie Geschwindigkeitswahl möglich (kein vorausfahrendes Fahrzeug, Zeitlücke > 8 sek.)

12.3 Geschwindigkeiten

	Gesamt	Freifahrend	Kolonne
Anzahl PKW	2.564	1.594	970
Anzahl SV	17	11	6
V _{ERLAUBT} (PKW/LKW)	70/70		
V _{MIN}	16	16	18
V _{MAX}	101	101	89
V _{MITTEL}	63	64	61
Standardabweichung	11	11	11
V ₈₅	73	74	71
Überschreiter	636/1	460/1	176/0
Überschreiter in %	24,8%/5,9%	28,9%/9,1%	18,1%/0,0%

13.1 Allgemeine Informationen

Ortsname: Kainach bei Wildon
Straße: Kainachtalstraße 13
Straßenkm.:
Richtung: Kainach (Westen)
Zeitraum: Mo. 10.09.18 (00:00-23:59)
Limit PKW: 70 km/h
Limit LKW: 70 km/h

13.2 Frequenzen

Kfz Typ	Anzahl	Prozent
PKW	3.701	95%
Schwerverkehr	214	5%
	3.915	100%

Frequenz pro Stunde:

Zeitraum	Anzahl	Prozent	kumuliert
00:00 - 00:59	3	0,1%	0,1%
01:00 - 01:59	5	0,1%	0,2%
02:00 - 02:59	1	0,0%	0,2%
03:00 - 03:59	13	0,3%	0,6%
04:00 - 04:59	39	1,0%	1,6%
05:00 - 05:59	182	4,6%	6,2%
06:00 - 06:59	310	7,9%	14,1%
07:00 - 07:59	337	8,6%	22,7%
08:00 - 08:59	302	7,7%	30,4%
09:00 - 09:59	280	7,2%	37,6%
10:00 - 10:59	240	6,1%	43,7%
11:00 - 11:59	245	6,3%	50,0%
12:00 - 12:59	238	6,1%	56,1%
13:00 - 13:59	225	5,7%	61,8%
14:00 - 14:59	221	5,6%	67,5%
15:00 - 15:59	231	5,9%	73,4%
16:00 - 16:59	255	6,5%	79,9%
17:00 - 17:59	259	6,6%	86,5%
18:00 - 18:59	206	5,3%	91,7%
19:00 - 19:59	141	3,6%	95,4%
20:00 - 20:59	96	2,5%	97,8%
21:00 - 21:59	39	1,0%	98,8%
22:00 - 22:59	36	0,9%	99,7%
23:00 - 23:59	11	0,3%	100,0%
	3.915	100%	100%

Max. / Stunde	Gesamt
Zeitraum	07:00 - 08:00
Fahrzeuge	337

Frequenz freifahrender Fahrzeuge pro Geschwindigkeitsklasse:

von - bis (km/h)	Anzahl	Prozent	kumuliert
00 - 10	0	0,0%	0,0%
11 - 20	7	0,3%	0,3%
21 - 30	24	1,2%	1,5%
31 - 40	41	2,0%	3,5%
41 - 50	138	6,7%	10,3%
51 - 60	541	26,5%	36,7%
61 - 70	785	38,4%	75,1%
71 - 80	444	21,7%	96,8%
81 - 90	58	2,8%	99,7%
91 - 100	4	0,2%	99,9%
101 - 110	3	0,1%	100,0%
111 - 120	0	0,0%	100,0%
121 - 130	0	0,0%	100,0%
> 130	0	0,0%	100,0%
	2.045	100%	100%

Freifahrend = freie Geschwindigkeitswahl möglich (kein vorausfahrendes Fahrzeug, Zeitlücke > 8 sek.)

13.3 Geschwindigkeiten

	Gesamt	Freifahrend	Kolonne
Anzahl PKW	3.701	1.886	1.815
Anzahl SV	214	159	55
V _{ERLAUBT} (PKW/LKW)	70/70		
V _{MIN}	12	12	12
V _{MAX}	105	105	91
V _{MITTEL}	63	63	62
Standardabweichung	10	11	9
V ₈₅	72	74	71
Überschreiter	827/21	499/10	328/11
Überschreiter in %	22,3%/9,8%	26,5%/6,3%	18,1%/20,0%

14.1 Allgemeine Informationen

Ortsname: Kainach bei Wildon
Straße: Kainachtalstraße 13
Straßenkm.:
Richtung: Kainach (Westen)
Zeitraum: Di. 11.09.18 (00:00-23:59)
Limit PKW: 70 km/h
Limit LKW: 70 km/h

14.2 Frequenzen

Kfz Typ	Anzahl	Prozent
PKW	3.617	94%
Schwerverkehr	243	6%
	3.860	100%

Frequenz pro Stunde:

Zeitraum	Anzahl	Prozent	kumuliert
00:00 - 00:59	5	0,1%	0,1%
01:00 - 01:59	4	0,1%	0,2%
02:00 - 02:59	13	0,3%	0,6%
03:00 - 03:59	7	0,2%	0,8%
04:00 - 04:59	40	1,0%	1,8%
05:00 - 05:59	157	4,1%	5,9%
06:00 - 06:59	312	8,1%	13,9%
07:00 - 07:59	376	9,7%	23,7%
08:00 - 08:59	285	7,4%	31,1%
09:00 - 09:59	231	6,0%	37,0%
10:00 - 10:59	230	6,0%	43,0%
11:00 - 11:59	197	5,1%	48,1%
12:00 - 12:59	207	5,4%	53,5%
13:00 - 13:59	236	6,1%	59,6%
14:00 - 14:59	207	5,4%	64,9%
15:00 - 15:59	225	5,8%	70,8%
16:00 - 16:59	284	7,4%	78,1%
17:00 - 17:59	254	6,6%	84,7%
18:00 - 18:59	196	5,1%	89,8%
19:00 - 19:59	155	4,0%	93,8%
20:00 - 20:59	126	3,3%	97,1%
21:00 - 21:59	68	1,8%	98,8%
22:00 - 22:59	37	1,0%	99,8%
23:00 - 23:59	8	0,2%	100,0%
	3.860	100%	100%

Max. / Stunde	Gesamt
Zeitraum	07:00 - 08:00
Fahrzeuge	376

Frequenz freifahrender Fahrzeuge pro Geschwindigkeitsklasse:

von - bis (km/h)	Anzahl	Prozent	kumuliert
00 - 10	0	0,0%	0,0%
11 - 20	2	0,1%	0,1%
21 - 30	24	1,2%	1,3%
31 - 40	36	1,8%	3,1%
41 - 50	130	6,5%	9,6%
51 - 60	514	25,8%	35,4%
61 - 70	726	36,4%	71,7%
71 - 80	492	24,6%	96,4%
81 - 90	56	2,8%	99,2%
91 - 100	12	0,6%	99,8%
101 - 110	2	0,1%	99,9%
111 - 120	2	0,1%	100,0%
121 - 130	0	0,0%	100,0%
> 130	0	0,0%	100,0%
	1.996	100%	100%

Freifahrend = freie Geschwindigkeitswahl möglich (kein vorausfahrendes Fahrzeug, Zeitlücke > 8 sek.)

14.3 Geschwindigkeiten

	Gesamt	Freifahrend	Kolonne
Anzahl PKW	3.617	1.830	1.787
Anzahl SV	243	166	77
V _{ERLAUBT} (PKW/LKW)	70/70		
V _{MIN}	14	14	18
V _{MAX}	113	113	99
V _{MITTEL}	63	64	62
Standardabweichung	10	11	10
V ₈₅	73	74	71
Überschreiter	881/14	557/7	324/7
Überschreiter in %	24,4%/5,8%	30,4%/4,2%	18,1%/9,1%

15.1 Allgemeine Informationen

Ortsname: Kainach bei Wildon
Straße: Kainachtalstraße 13
Straßenkm.:
Richtung: Kainach (Westen)
Zeitraum: Mi. 12.09.18 (00:00-23:59)
Limit PKW: 70 km/h
Limit LKW: 70 km/h

15.2 Frequenzen

Kfz Typ	Anzahl	Prozent
PKW	3.786	95%
Schwerverkehr	193	5%
	3.979	100%

Frequenz pro Stunde:

Zeitraum	Anzahl	Prozent	kumuliert
00:00 - 00:59	6	0,2%	0,2%
01:00 - 01:59	6	0,2%	0,3%
02:00 - 02:59	6	0,2%	0,5%
03:00 - 03:59	14	0,4%	0,8%
04:00 - 04:59	32	0,8%	1,6%
05:00 - 05:59	170	4,3%	5,9%
06:00 - 06:59	300	7,5%	13,4%
07:00 - 07:59	366	9,2%	22,6%
08:00 - 08:59	271	6,8%	29,4%
09:00 - 09:59	223	5,6%	35,0%
10:00 - 10:59	212	5,3%	40,4%
11:00 - 11:59	217	5,5%	45,8%
12:00 - 12:59	221	5,6%	51,4%
13:00 - 13:59	203	5,1%	56,5%
14:00 - 14:59	241	6,1%	62,5%
15:00 - 15:59	253	6,4%	68,9%
16:00 - 16:59	278	7,0%	75,9%
17:00 - 17:59	310	7,8%	83,7%
18:00 - 18:59	251	6,3%	90,0%
19:00 - 19:59	176	4,4%	94,4%
20:00 - 20:59	91	2,3%	96,7%
21:00 - 21:59	76	1,9%	98,6%
22:00 - 22:59	38	1,0%	99,5%
23:00 - 23:59	18	0,5%	100,0%
	3.979	100%	100%

Max. / Stunde	Gesamt
Zeitraum	07:00 - 08:00
Fahrzeuge	366

Frequenz freifahrender Fahrzeuge pro Geschwindigkeitsklasse:

von - bis (km/h)	Anzahl	Prozent	kumuliert
00 - 10	0	0,0%	0,0%
11 - 20	1	0,0%	0,0%
21 - 30	16	0,8%	0,8%
31 - 40	33	1,6%	2,4%
41 - 50	125	6,1%	8,5%
51 - 60	497	24,2%	32,7%
61 - 70	800	38,9%	71,6%
71 - 80	510	24,8%	96,4%
81 - 90	67	3,3%	99,6%
91 - 100	7	0,3%	100,0%
101 - 110	1	0,0%	100,0%
111 - 120	0	0,0%	100,0%
121 - 130	0	0,0%	100,0%
> 130	0	0,0%	100,0%
	2.057	100%	100%

Freifahrend = freie Geschwindigkeitswahl möglich (kein vorausfahrendes Fahrzeug, Zeitlücke > 8 sek.)

15.3 Geschwindigkeiten

	Gesamt	Freifahrend	Kolonne
Anzahl PKW	3.786	1.912	1.874
Anzahl SV	193	145	48
V _{ERLAUBT} (PKW/LKW)	70/70		
V _{MIN}	10	20	10
V _{MAX}	102	102	92
V _{MITTEL}	63	64	62
Standardabweichung	10	10	10
V ₈₅	73	74	72
Überschreiter	917/22	569/16	348/6
Überschreiter in %	24,2%/11,4%	29,8%/11,0%	18,6%/12,5%

16.1 Allgemeine Informationen

Ortsname: Kainach bei Wildon
Straße: Kainachtalstraße 13
Straßenkm.:
Richtung: Kainach (Westen)
Zeitraum: Do. 13.09.18 (00:00-23:59)
Limit PKW: 70 km/h
Limit LKW: 70 km/h

16.2 Frequenzen

Kfz Typ	Anzahl	Prozent
PKW	3.633	94%
Schwerverkehr	221	6%
	3.854	100%

Frequenz pro Stunde:

Zeitraum	Anzahl	Prozent	kumuliert
00:00 - 00:59	4	0,1%	0,1%
01:00 - 01:59	8	0,2%	0,3%
02:00 - 02:59	8	0,2%	0,5%
03:00 - 03:59	12	0,3%	0,8%
04:00 - 04:59	29	0,8%	1,6%
05:00 - 05:59	165	4,3%	5,9%
06:00 - 06:59	300	7,8%	13,6%
07:00 - 07:59	336	8,7%	22,4%
08:00 - 08:59	278	7,2%	29,6%
09:00 - 09:59	243	6,3%	35,9%
10:00 - 10:59	210	5,4%	41,3%
11:00 - 11:59	226	5,9%	47,2%
12:00 - 12:59	226	5,9%	53,1%
13:00 - 13:59	219	5,7%	58,7%
14:00 - 14:59	220	5,7%	64,5%
15:00 - 15:59	231	6,0%	70,4%
16:00 - 16:59	269	7,0%	77,4%
17:00 - 17:59	261	6,8%	84,2%
18:00 - 18:59	220	5,7%	89,9%
19:00 - 19:59	163	4,2%	94,1%
20:00 - 20:59	104	2,7%	96,8%
21:00 - 21:59	70	1,8%	98,7%
22:00 - 22:59	37	1,0%	99,6%
23:00 - 23:59	15	0,4%	100,0%
	3.854	100%	100%

Max. / Stunde	Gesamt
Zeitraum	06:30 - 07:30
Fahrzeuge	337

Frequenz freifahrender Fahrzeuge pro Geschwindigkeitsklasse:

von - bis (km/h)	Anzahl	Prozent	kumuliert
00 - 10	1	0,1%	0,1%
11 - 20	7	0,4%	0,4%
21 - 30	24	1,2%	1,6%
31 - 40	51	2,6%	4,2%
41 - 50	167	8,4%	12,6%
51 - 60	524	26,3%	38,9%
61 - 70	699	35,1%	74,1%
71 - 80	449	22,6%	96,6%
81 - 90	60	3,0%	99,6%
91 - 100	5	0,3%	99,9%
101 - 110	2	0,1%	100,0%
111 - 120	0	0,0%	100,0%
121 - 130	0	0,0%	100,0%
> 130	0	0,0%	100,0%
	1.989	100%	100%

Freifahrend = freie Geschwindigkeitswahl möglich (kein vorausfahrendes Fahrzeug, Zeitlücke > 8 sek.)

16.3 Geschwindigkeiten

	Gesamt	Freifahrend	Kolonne
Anzahl PKW	3.633	1.831	1.802
Anzahl SV	221	158	63
V _{ERLAUBT} (PKW/LKW)	70/70		
V _{MIN}	8	10	8
V _{MAX}	105	105	97
V _{MITTEL}	62	63	61
Standardabweichung	11	12	11
V ₈₅	73	74	71
Überschreiter	818/21	499/17	319/4
Überschreiter in %	22,5%/9,5%	27,3%/10,8%	17,7%/6,3%

Detailergebnisse

Fahrtrichtung Wildon (Osten)

17.1 Allgemeine Informationen

Ortsname: Kainach bei Wildon
Straße: Kainachtalstraße 13
Straßenkm.:
Richtung: Wildon (Osten)
Zeitraum: Fr. 07.09.18 (00:00) - Do. 13.09.18 (23:59)
Limit PKW: 70 km/h
Limit LKW: 70 km/h

17.2 Frequenzen

Kfz Typ	Anzahl	Prozent
PKW	12.682	95%
Schwerverkehr	652	5%
	13.334	100%

Frequenz pro Stunde:

Zeitraum	Anzahl	Prozent	kumuliert
00:00 - 00:59	80	0,6%	0,6%
01:00 - 01:59	57	0,4%	1,0%
02:00 - 02:59	37	0,3%	1,3%
03:00 - 03:59	42	0,3%	1,6%
04:00 - 04:59	61	0,5%	2,1%
05:00 - 05:59	204	1,5%	3,6%
06:00 - 06:59	465	3,5%	7,1%
07:00 - 07:59	751	5,6%	12,7%
08:00 - 08:59	732	5,5%	18,2%
09:00 - 09:59	783	5,9%	24,1%
10:00 - 10:59	805	6,0%	30,1%
11:00 - 11:59	800	6,0%	36,1%
12:00 - 12:59	797	6,0%	42,1%
13:00 - 13:59	984	7,4%	49,5%
14:00 - 14:59	1.035	7,8%	57,2%
15:00 - 15:59	1.180	8,8%	66,1%
16:00 - 16:59	1.126	8,4%	74,5%
17:00 - 17:59	1.102	8,3%	82,8%
18:00 - 18:59	800	6,0%	88,8%
19:00 - 19:59	606	4,5%	93,3%
20:00 - 20:59	372	2,8%	96,1%
21:00 - 21:59	250	1,9%	98,0%
22:00 - 22:59	172	1,3%	99,3%
23:00 - 23:59	93	0,7%	100,0%
	13.334	100%	100%

Max. / Stunde	Gesamt
Zeitraum	15:00 - 16:00
Fahrzeuge	1.180

Frequenz freifahrender Fahrzeuge pro Geschwindigkeitsklasse:

von - bis (km/h)	Anzahl	Prozent	kumuliert
00 - 10	0	0,0%	0,0%
11 - 20	13	0,1%	0,1%
21 - 30	56	0,6%	0,7%
31 - 40	98	1,0%	1,8%
41 - 50	313	3,3%	5,1%
51 - 60	1.998	21,4%	26,5%
61 - 70	3.867	41,4%	67,9%
71 - 80	2.438	26,1%	93,9%
81 - 90	477	5,1%	99,0%
91 - 100	77	0,8%	99,9%
101 - 110	12	0,1%	100,0%
111 - 120	1	0,0%	100,0%
121 - 130	0	0,0%	100,0%
> 130	0	0,0%	100,0%
	9.350	100%	100%

Freifahrend = freie Geschwindigkeitswahl möglich (kein vorausfahrendes Fahrzeug, Zeitlücke > 8 sek.)

17.3 Geschwindigkeiten

	Gesamt	Freifahrend	Kolonne
Anzahl PKW	12.682	8.774	3.908
Anzahl SV	652	576	76
V _{ERLAUBT} (PKW/LKW)	70/70		
V _{MIN}	12	12	14
V _{MAX}	118	118	101
V _{MITTEL}	65	66	63
Standardabweichung	10	10	11
V ₈₅	75	76	73
Überschreiter	3.803/69	2.943/62	860/7
Überschreiter in %	30,0%/10,6%	33,5%/10,8%	22,0%/9,2%

18.1 Allgemeine Informationen

Ortsname: Kainach bei Wildon
Straße: Kainachtalstraße 13
Straßenkm.:
Richtung: Wildon (Osten)
Zeitraum: Fr. 7.09.18 (00:00-23:59)
Limit PKW: 70 km/h
Limit LKW: 70 km/h

18.2 Frequenzen

Kfz Typ	Anzahl	Prozent
PKW	1.823	94%
Schwerverkehr	111	6%
	1.934	100%

Frequenz pro Stunde:

Zeitraum	Anzahl	Prozent	kumuliert
00:00 - 00:59	14	0,7%	0,7%
01:00 - 01:59	6	0,3%	1,0%
02:00 - 02:59	3	0,2%	1,2%
03:00 - 03:59	6	0,3%	1,5%
04:00 - 04:59	7	0,4%	1,9%
05:00 - 05:59	28	1,4%	3,3%
06:00 - 06:59	70	3,6%	6,9%
07:00 - 07:59	139	7,2%	14,1%
08:00 - 08:59	103	5,3%	19,4%
09:00 - 09:59	98	5,1%	24,5%
10:00 - 10:59	92	4,8%	29,3%
11:00 - 11:59	108	5,6%	34,9%
12:00 - 12:59	106	5,5%	40,3%
13:00 - 13:59	251	13,0%	53,3%
14:00 - 14:59	259	13,4%	66,7%
15:00 - 15:59	231	11,9%	78,6%
16:00 - 16:59	203	10,5%	89,1%
17:00 - 17:59	80	4,1%	93,3%
18:00 - 18:59	54	2,8%	96,1%
19:00 - 19:59	31	1,6%	97,7%
20:00 - 20:59	6	0,3%	98,0%
21:00 - 21:59	12	0,6%	98,6%
22:00 - 22:59	16	0,8%	99,4%
23:00 - 23:59	11	0,6%	100,0%
	1.934	100%	100%

Max. / Stunde	Gesamt
Zeitraum	13:45 - 14:45
Fahrzeuge	277

Frequenz freifahrender Fahrzeuge pro Geschwindigkeitsklasse:

von - bis (km/h)	Anzahl	Prozent	kumuliert
00 - 10	0	0,0%	0,0%
11 - 20	5	0,4%	0,4%
21 - 30	4	0,3%	0,7%
31 - 40	16	1,3%	2,0%
41 - 50	41	3,3%	5,3%
51 - 60	242	19,5%	24,9%
61 - 70	525	42,4%	67,2%
71 - 80	317	25,6%	92,8%
81 - 90	69	5,6%	98,4%
91 - 100	16	1,3%	99,7%
101 - 110	4	0,3%	100,0%
111 - 120	0	0,0%	100,0%
121 - 130	0	0,0%	100,0%
> 130	0	0,0%	100,0%
	1.239	100%	100%

Freifahrend = freie Geschwindigkeitswahl möglich (kein vorausfahrendes Fahrzeug, Zeitlücke > 8 sek.)

18.3 Geschwindigkeiten

	Gesamt	Freifahrend	Kolonne
Anzahl PKW	1.823	1.146	677
Anzahl SV	111	93	18
V _{ERLAUBT} (PKW/LKW)	70/70		
V _{MIN}	14	15	14
V _{MAX}	105	105	98
V _{MITTEL}	65	66	64
Standardabweichung	11	11	11
V ₈₅	75	76	73
Überschreiter	559/17	390/16	169/1
Überschreiter in %	30,7%/15,3%	34,0%/17,2%	25,0%/5,6%

19.1 Allgemeine Informationen

Ortsname: Kainach bei Wildon
Straße: Kainachtalstraße 13
Straßenkm.:
Richtung: Wildon (Osten)
Zeitraum: Sa. 08.09.18 (00:00-23:59)
Limit PKW: 70 km/h
Limit LKW: 70 km/h

19.2 Frequenzen

Kfz Typ	Anzahl	Prozent
PKW	1.911	99%
Schwerverkehr	10	1%
	1.921	100%

Frequenz pro Stunde:

Zeitraum	Anzahl	Prozent	kumuliert
00:00 - 00:59	16	0,8%	0,8%
01:00 - 01:59	7	0,4%	1,2%
02:00 - 02:59	6	0,3%	1,5%
03:00 - 03:59	13	0,7%	2,2%
04:00 - 04:59	16	0,8%	3,0%
05:00 - 05:59	16	0,8%	3,9%
06:00 - 06:59	38	2,0%	5,8%
07:00 - 07:59	74	3,9%	9,7%
08:00 - 08:59	93	4,8%	14,5%
09:00 - 09:59	115	6,0%	20,5%
10:00 - 10:59	148	7,7%	28,2%
11:00 - 11:59	139	7,2%	35,5%
12:00 - 12:59	147	7,7%	43,1%
13:00 - 13:59	170	8,8%	52,0%
14:00 - 14:59	132	6,9%	58,8%
15:00 - 15:59	153	8,0%	66,8%
16:00 - 16:59	145	7,5%	74,3%
17:00 - 17:59	131	6,8%	81,2%
18:00 - 18:59	84	4,4%	85,5%
19:00 - 19:59	111	5,8%	91,3%
20:00 - 20:59	68	3,5%	94,8%
21:00 - 21:59	45	2,3%	97,2%
22:00 - 22:59	33	1,7%	98,9%
23:00 - 23:59	21	1,1%	100,0%
	1.921	100%	100%

Max. / Stunde	Gesamt
Zeitraum	12:45 - 13:45
Fahrzeuge	178

Frequenz freifahrender Fahrzeuge pro Geschwindigkeitsklasse:

von - bis (km/h)	Anzahl	Prozent	kumuliert
00 - 10	0	0,0%	0,0%
11 - 20	1	0,1%	0,1%
21 - 30	21	1,5%	1,6%
31 - 40	7	0,5%	2,1%
41 - 50	41	2,9%	5,0%
51 - 60	272	19,3%	24,2%
61 - 70	608	43,1%	67,3%
71 - 80	372	26,3%	93,6%
81 - 90	79	5,6%	99,2%
91 - 100	11	0,8%	100,0%
101 - 110	0	0,0%	100,0%
111 - 120	0	0,0%	100,0%
121 - 130	0	0,0%	100,0%
> 130	0	0,0%	100,0%
	1.412	100%	100%

Freifahrend = freie Geschwindigkeitswahl möglich (kein vorausfahrendes Fahrzeug, Zeitlücke > 8 sek.)

19.3 Geschwindigkeiten

	Gesamt	Freifahrend	Kolonne
Anzahl PKW	1.911	1.403	508
Anzahl SV	10	9	1
V _{ERLAUBT} (PKW/LKW)	70/70		
V _{MIN}	12	12	17
V _{MAX}	100	100	93
V _{MITTEL}	65	66	63
Standardabweichung	11	10	11
V ₈₅	75	75	73
Überschreiter	574/1	461/1	113/0
Überschreiter in %	30,0%/10,0%	32,9%/11,1%	22,2%/0,0%

20.1 Allgemeine Informationen

Ortsname: Kainach bei Wildon
Straße: Kainachtalstraße 13
Straßenkm.:
Richtung: Wildon (Osten)
Zeitraum: So. 09.09.18 (00:00-23:59)
Limit PKW: 70 km/h
Limit LKW: 70 km/h

20.2 Frequenzen

Kfz Typ	Anzahl	Prozent
PKW	1.462	100%
Schwerverkehr	5	0%
	1.467	100%

Frequenz pro Stunde:

Zeitraum	Anzahl	Prozent	kumuliert
00:00 - 00:59	19	1,3%	1,3%
01:00 - 01:59	14	1,0%	2,2%
02:00 - 02:59	9	0,6%	2,9%
03:00 - 03:59	8	0,5%	3,4%
04:00 - 04:59	10	0,7%	4,1%
05:00 - 05:59	7	0,5%	4,6%
06:00 - 06:59	11	0,7%	5,3%
07:00 - 07:59	28	1,9%	7,2%
08:00 - 08:59	59	4,0%	11,2%
09:00 - 09:59	87	5,9%	17,2%
10:00 - 10:59	110	7,5%	24,7%
11:00 - 11:59	98	6,7%	31,4%
12:00 - 12:59	108	7,4%	38,7%
13:00 - 13:59	126	8,6%	47,3%
14:00 - 14:59	121	8,2%	55,6%
15:00 - 15:59	130	8,9%	64,4%
16:00 - 16:59	115	7,8%	72,3%
17:00 - 17:59	99	6,7%	79,0%
18:00 - 18:59	102	7,0%	86,0%
19:00 - 19:59	97	6,6%	92,6%
20:00 - 20:59	52	3,5%	96,1%
21:00 - 21:59	25	1,7%	97,8%
22:00 - 22:59	22	1,5%	99,3%
23:00 - 23:59	10	0,7%	100,0%
	1.467	100%	100%

Max. / Stunde	Gesamt
Zeitraum	15:00 - 16:00
Fahrzeuge	130

Frequenz freifahrender Fahrzeuge pro Geschwindigkeitsklasse:

von - bis (km/h)	Anzahl	Prozent	kumuliert
00 - 10	0	0,0%	0,0%
11 - 20	5	0,5%	0,5%
21 - 30	2	0,2%	0,6%
31 - 40	7	0,6%	1,3%
41 - 50	35	3,2%	4,4%
51 - 60	264	23,9%	28,3%
61 - 70	436	39,5%	67,8%
71 - 80	294	26,6%	94,4%
81 - 90	52	4,7%	99,1%
91 - 100	10	0,9%	100,0%
101 - 110	0	0,0%	100,0%
111 - 120	0	0,0%	100,0%
121 - 130	0	0,0%	100,0%
> 130	0	0,0%	100,0%
	1.105	100%	100%

Freifahrend = freie Geschwindigkeitswahl möglich (kein vorausfahrendes Fahrzeug, Zeitlücke > 8 sek.)

20.3 Geschwindigkeiten

	Gesamt	Freifahrend	Kolonne
Anzahl PKW	1.462	1.101	361
Anzahl SV	5	4	1
V _{ERLAUBT} (PKW/LKW)	70/70		
V _{MIN}	16	16	23
V _{MAX}	100	100	88
V _{MITTEL}	65	66	62
Standardabweichung	10	10	10
V ₈₅	74	75	72
Überschreiter	427/0	356/0	71/0
Überschreiter in %	29,2%/0,0%	32,3%/0,0%	19,7%/0,0%

21.1 Allgemeine Informationen

Ortsname: Kainach bei Wildon
Straße: Kainachtalstraße 13
Straßenkm.:
Richtung: Wildon (Osten)
Zeitraum: Mo. 10.09.18 (00:00-23:59)
Limit PKW: 70 km/h
Limit LKW: 70 km/h

21.2 Frequenzen

Kfz Typ	Anzahl	Prozent
PKW	2.008	94%
Schwerverkehr	133	6%
	2.141	100%

Frequenz pro Stunde:

Zeitraum	Anzahl	Prozent	kumuliert
00:00 - 00:59	6	0,3%	0,3%
01:00 - 01:59	9	0,4%	0,7%
02:00 - 02:59	3	0,1%	0,8%
03:00 - 03:59	6	0,3%	1,1%
04:00 - 04:59	5	0,2%	1,4%
05:00 - 05:59	49	2,3%	3,6%
06:00 - 06:59	90	4,2%	7,8%
07:00 - 07:59	152	7,1%	14,9%
08:00 - 08:59	135	6,3%	21,3%
09:00 - 09:59	117	5,5%	26,7%
10:00 - 10:59	109	5,1%	31,8%
11:00 - 11:59	132	6,2%	38,0%
12:00 - 12:59	128	6,0%	44,0%
13:00 - 13:59	105	4,9%	48,9%
14:00 - 14:59	126	5,9%	54,7%
15:00 - 15:59	179	8,4%	63,1%
16:00 - 16:59	209	9,8%	72,9%
17:00 - 17:59	205	9,6%	82,4%
18:00 - 18:59	146	6,8%	89,3%
19:00 - 19:59	92	4,3%	93,6%
20:00 - 20:59	57	2,7%	96,2%
21:00 - 21:59	41	1,9%	98,1%
22:00 - 22:59	26	1,2%	99,3%
23:00 - 23:59	14	0,7%	100,0%
	2.141	100%	100%

Max. / Stunde	Gesamt
Zeitraum	16:30 - 17:30
Fahrzeuge	219

Frequenz freifahrender Fahrzeuge pro Geschwindigkeitsklasse:

von - bis (km/h)	Anzahl	Prozent	kumuliert
00 - 10	0	0,0%	0,0%
11 - 20	0	0,0%	0,0%
21 - 30	6	0,4%	0,4%
31 - 40	18	1,2%	1,6%
41 - 50	48	3,3%	4,9%
51 - 60	304	20,6%	25,5%
61 - 70	635	43,1%	68,6%
71 - 80	381	25,9%	94,5%
81 - 90	63	4,3%	98,8%
91 - 100	15	1,0%	99,8%
101 - 110	3	0,2%	100,0%
111 - 120	0	0,0%	100,0%
121 - 130	0	0,0%	100,0%
> 130	0	0,0%	100,0%
	1.473	100%	100%

Freifahrend = freie Geschwindigkeitswahl möglich (kein vorausfahrendes Fahrzeug, Zeitlücke > 8 sek.)

21.3 Geschwindigkeiten

	Gesamt	Freifahrend	Kolonne
Anzahl PKW	2.008	1.355	653
Anzahl SV	133	118	15
V _{ERLAUBT} (PKW/LKW)	70/70		
V _{MIN}	22	22	24
V _{MAX}	109	109	98
V _{MITTEL}	65	66	64
Standardabweichung	10	10	10
V ₈₅	75	76	73
Überschreiter	610/13	450/12	160/1
Überschreiter in %	30,4%/9,8%	33,2%/10,2%	24,5%/6,7%

22.1 Allgemeine Informationen

Ortsname: Kainach bei Wildon
Straße: Kainachtalstraße 13
Straßenkm.:
Richtung: Wildon (Osten)
Zeitraum: Di. 11.09.18 (00:00-23:59)
Limit PKW: 70 km/h
Limit LKW: 70 km/h

22.2 Frequenzen

Kfz Typ	Anzahl	Prozent
PKW	1.951	93%
Schwerverkehr	152	7%
	2.103	100%

Frequenz pro Stunde:

Zeitraum	Anzahl	Prozent	kumuliert
00:00 - 00:59	10	0,5%	0,5%
01:00 - 01:59	7	0,3%	0,8%
02:00 - 02:59	6	0,3%	1,1%
03:00 - 03:59	1	0,0%	1,1%
04:00 - 04:59	6	0,3%	1,4%
05:00 - 05:59	41	1,9%	3,4%
06:00 - 06:59	87	4,1%	7,5%
07:00 - 07:59	142	6,8%	14,3%
08:00 - 08:59	135	6,4%	20,7%
09:00 - 09:59	133	6,3%	27,0%
10:00 - 10:59	113	5,4%	32,4%
11:00 - 11:59	110	5,2%	37,6%
12:00 - 12:59	103	4,9%	42,5%
13:00 - 13:59	127	6,0%	48,5%
14:00 - 14:59	150	7,1%	55,7%
15:00 - 15:59	162	7,7%	63,4%
16:00 - 16:59	166	7,9%	71,3%
17:00 - 17:59	195	9,3%	80,6%
18:00 - 18:59	158	7,5%	88,1%
19:00 - 19:59	101	4,8%	92,9%
20:00 - 20:59	71	3,4%	96,2%
21:00 - 21:59	40	1,9%	98,1%
22:00 - 22:59	19	0,9%	99,0%
23:00 - 23:59	20	1,0%	100,0%
	2.103	100%	100%

Max. / Stunde	Gesamt
Zeitraum	17:00 - 18:00
Fahrzeuge	195

Frequenz freifahrender Fahrzeuge pro Geschwindigkeitsklasse:

von - bis (km/h)	Anzahl	Prozent	kumuliert
00 - 10	0	0,0%	0,0%
11 - 20	1	0,1%	0,1%
21 - 30	9	0,6%	0,7%
31 - 40	16	1,1%	1,8%
41 - 50	55	3,8%	5,6%
51 - 60	312	21,5%	27,0%
61 - 70	598	41,1%	68,2%
71 - 80	383	26,3%	94,5%
81 - 90	69	4,7%	99,2%
91 - 100	8	0,6%	99,8%
101 - 110	2	0,1%	99,9%
111 - 120	1	0,1%	100,0%
121 - 130	0	0,0%	100,0%
> 130	0	0,0%	100,0%
	1.454	100%	100%

Freifahrend = freie Geschwindigkeitswahl möglich (kein vorausfahrendes Fahrzeug, Zeitlücke > 8 sek.)

22.3 Geschwindigkeiten

	Gesamt	Freifahrend	Kolonne
Anzahl PKW	1.951	1.314	637
Anzahl SV	152	140	12
V _{ERLAUBT} (PKW/LKW)	70/70		
V _{MIN}	18	18	25
V _{MAX}	118	118	101
V _{MITTEL}	65	66	62
Standardabweichung	10	10	10
V ₈₅	75	76	72
Überschreiter	580/9	454/9	126/0
Überschreiter in %	29,7%/5,9%	34,6%/6,4%	19,8%/0,0%

23.1 Allgemeine Informationen

Ortsname: Kainach bei Wildon
Straße: Kainachtalstraße 13
Straßenkm.:
Richtung: Wildon (Osten)
Zeitraum: Mi. 12.09.18 (00:00-23:59)
Limit PKW: 70 km/h
Limit LKW: 70 km/h

23.2 Frequenzen

Kfz Typ	Anzahl	Prozent
PKW	1.871	94%
Schwerverkehr	123	6%
	1.994	100%

Frequenz pro Stunde:

Zeitraum	Anzahl	Prozent	kumuliert
00:00 - 00:59	10	0,5%	0,5%
01:00 - 01:59	8	0,4%	0,9%
02:00 - 02:59	5	0,3%	1,2%
03:00 - 03:59	4	0,2%	1,4%
04:00 - 04:59	11	0,6%	1,9%
05:00 - 05:59	33	1,7%	3,6%
06:00 - 06:59	79	4,0%	7,5%
07:00 - 07:59	104	5,2%	12,7%
08:00 - 08:59	104	5,2%	18,0%
09:00 - 09:59	119	6,0%	23,9%
10:00 - 10:59	128	6,4%	30,3%
11:00 - 11:59	111	5,6%	35,9%
12:00 - 12:59	106	5,3%	41,2%
13:00 - 13:59	122	6,1%	47,3%
14:00 - 14:59	125	6,3%	53,6%
15:00 - 15:59	177	8,9%	62,5%
16:00 - 16:59	164	8,2%	70,7%
17:00 - 17:59	225	11,3%	82,0%
18:00 - 18:59	136	6,8%	88,8%
19:00 - 19:59	81	4,1%	92,9%
20:00 - 20:59	55	2,8%	95,6%
21:00 - 21:59	44	2,2%	97,8%
22:00 - 22:59	31	1,6%	99,4%
23:00 - 23:59	12	0,6%	100,0%
	1.994	100%	100%

Max. / Stunde	Gesamt
Zeitraum	17:00 - 18:00
Fahrzeuge	225

Frequenz freifahrender Fahrzeuge pro Geschwindigkeitsklasse:

von - bis (km/h)	Anzahl	Prozent	kumuliert
00 - 10	0	0,0%	0,0%
11 - 20	1	0,1%	0,1%
21 - 30	5	0,4%	0,4%
31 - 40	19	1,4%	1,8%
41 - 50	39	2,8%	4,6%
51 - 60	289	20,6%	25,2%
61 - 70	575	41,1%	66,3%
71 - 80	379	27,1%	93,4%
81 - 90	83	5,9%	99,3%
91 - 100	8	0,6%	99,9%
101 - 110	2	0,1%	100,0%
111 - 120	0	0,0%	100,0%
121 - 130	0	0,0%	100,0%
> 130	0	0,0%	100,0%
	1.400	100%	100%

Freifahrend = freie Geschwindigkeitswahl möglich (kein vorausfahrendes Fahrzeug, Zeitlücke > 8 sek.)

23.3 Geschwindigkeiten

	Gesamt	Freifahrend	Kolonne
Anzahl PKW	1.871	1.292	579
Anzahl SV	123	108	15
V _{ERLAUBT} (PKW/LKW)	70/70		
V _{MIN}	12	12	19
V _{MAX}	105	105	86
V _{MITTEL}	66	66	64
Standardabweichung	10	10	10
V ₈₅	75	76	73
Überschreiter	590/17	459/13	131/4
Überschreiter in %	31,5%/13,8%	35,5%/12,0%	22,6%/26,7%

24.1 Allgemeine Informationen

Ortsname: Kainach bei Wildon
Straße: Kainachtalstraße 13
Straßenkm.:
Richtung: Wildon (Osten)
Zeitraum: Do. 13.09.18 (00:00-23:59)
Limit PKW: 70 km/h
Limit LKW: 70 km/h

24.2 Frequenzen

Kfz Typ	Anzahl	Prozent
PKW	1.656	93%
Schwerverkehr	118	7%
	1.774	100%

Frequenz pro Stunde:

Zeitraum	Anzahl	Prozent	kumuliert
00:00 - 00:59	5	0,3%	0,3%
01:00 - 01:59	6	0,3%	0,6%
02:00 - 02:59	5	0,3%	0,9%
03:00 - 03:59	4	0,2%	1,1%
04:00 - 04:59	6	0,3%	1,5%
05:00 - 05:59	30	1,7%	3,2%
06:00 - 06:59	90	5,1%	8,2%
07:00 - 07:59	112	6,3%	14,5%
08:00 - 08:59	103	5,8%	20,3%
09:00 - 09:59	114	6,4%	26,8%
10:00 - 10:59	105	5,9%	32,7%
11:00 - 11:59	102	5,7%	38,4%
12:00 - 12:59	99	5,6%	44,0%
13:00 - 13:59	83	4,7%	48,7%
14:00 - 14:59	122	6,9%	55,6%
15:00 - 15:59	148	8,3%	63,9%
16:00 - 16:59	124	7,0%	70,9%
17:00 - 17:59	167	9,4%	80,3%
18:00 - 18:59	120	6,8%	87,1%
19:00 - 19:59	93	5,2%	92,3%
20:00 - 20:59	63	3,6%	95,9%
21:00 - 21:59	43	2,4%	98,3%
22:00 - 22:59	25	1,4%	99,7%
23:00 - 23:59	5	0,3%	100,0%
	1.774	100%	100%

Max. / Stunde	Gesamt
Zeitraum	17:00 - 18:00
Fahrzeuge	167

Frequenz freifahrender Fahrzeuge pro Geschwindigkeitsklasse:

von - bis (km/h)	Anzahl	Prozent	kumuliert
00 - 10	0	0,0%	0,0%
11 - 20	0	0,0%	0,0%
21 - 30	9	0,7%	0,7%
31 - 40	15	1,2%	1,9%
41 - 50	54	4,3%	6,2%
51 - 60	315	24,9%	31,0%
61 - 70	490	38,7%	69,7%
71 - 80	312	24,6%	94,3%
81 - 90	62	4,9%	99,2%
91 - 100	9	0,7%	99,9%
101 - 110	1	0,1%	100,0%
111 - 120	0	0,0%	100,0%
121 - 130	0	0,0%	100,0%
> 130	0	0,0%	100,0%
	1.267	100%	100%

Freifahrend = freie Geschwindigkeitswahl möglich (kein vorausfahrendes Fahrzeug, Zeitlücke > 8 sek.)

24.3 Geschwindigkeiten

	Gesamt	Freifahrend	Kolonne
Anzahl PKW	1.656	1.163	493
Anzahl SV	118	104	14
V _{ERLAUBT} (PKW/LKW)	70/70		
V _{MIN}	21	21	21
V _{MAX}	108	108	86
V _{MITTEL}	64	65	62
Standardabweichung	11	10	10
V ₈₅	74	76	72
Überschreiter	463/12	373/11	90/1
Überschreiter in %	28,0%/10,2%	32,1%/10,6%	18,3%/7,1%