

## **Geschwindigkeitsmessung, Verkehrszählung**

### **Lichendorf**

Lichendorfstraße 30

Freitag, 07. September 2018 00:00 Uhr bis  
Donnerstag, 13. September 2018 23:59 Uhr

## Erläuterungen

Die Verkehrszählung bzw. Geschwindigkeitsmessung erfolgt mittels Seitenradargerät, das am Straßenrand angebracht wird. Dabei wird der gesamte Fahrzeugverkehr im gewählten Zeitraum erfasst, wobei Fahrtrichtung, Länge und Geschwindigkeit der einzelnen Fahrzeuge erhoben werden. Die Auswertung der Daten beinhaltet neben der Tagesganglinie der Verkehrsmengen auch die verkehrstechnisch maßgeblichen Werte einer Geschwindigkeitsmessung, wie Mittelwert, 85%-Grenze, Maximalwert, etc. für beide Fahrtrichtungen.

Die Differenzierung der Fahrzeugklassen erfolgt über die gemessenen Fahrzeuglängen. Unterschieden wird zwischen Pkw und Schwerverkehr. Werte mit einer Länge unter 2m sind in der vorliegenden Auswertung nicht berücksichtigt. Beim Schwerverkehr sind auch Busse, Traktoren und ggf. auch Pkw mit Anhänger sowie knapp hintereinander fahrende Kfz inbegriffen.

### Fotodokumentation

#### Richtung Komberg



#### Richtung Wildon



## Seitenradarmessung

Messstandort: Lichendorf, Lichendorfstraße 30  
 Untersuchungszeitraum: Fr. 07.09.18 (00:00) - Do. 13.09.18 (23:59)

Zul. Höchstgeschwindigkeit: PKW: 30 km/h  
 LKW: 30 km/h

### Ergebnisübersicht für beide Fahrrichtungen

Alle Kfz	Lichendorf, Lichendorfstraße 30 Querschnitt (Komborg (Westen)/Wildon (Osten))				
	Anzahl Kfz	v Mittel [km/h]	v 85 [km/h]	v MAX [km/h]	Überschreiter [%]
Fr.7.09.18 (00:00-23:59)	317	42	53	77	90,5%
Sa.8.09.18 (00:00-23:59)	276	41	51	71	87,0%
So.9.09.18 (00:00-23:59)	232	39	51	81	74,6%
Mo.10.09.18 (00:00-23:59)	344	42	51	75	88,4%
Di.11.09.18 (00:00-23:59)	332	42	52	78	88,0%
Mi.12.09.18 (00:00-23:59)	343	41	51	66	84,8%
Do.13.09.18 (00:00-23:59)	401	42	51	68	89,5%
<b>Gesamt</b>	<b>2.245</b>	<b>41</b>	<b>51</b>	<b>81</b>	<b>86,7%</b>

Freifahrende Kfz*	Lichendorf, Lichendorfstraße 30 Querschnitt (Komborg (Westen)/Wildon (Osten))				
	Anzahl Kfz	v Mittel [km/h]	v 85 [km/h]	v MAX [km/h]	Überschreiter [%]
Fr.7.09.18 (00:00-23:59)	299	42	53	77	90,0%
Sa.8.09.18 (00:00-23:59)	264	41	51	71	87,9%
So.9.09.18 (00:00-23:59)	219	40	51	81	76,3%
Mo.10.09.18 (00:00-23:59)	316	42	51	75	89,2%
Di.11.09.18 (00:00-23:59)	310	42	52	78	87,7%
Mi.12.09.18 (00:00-23:59)	323	41	51	66	84,5%
Do.13.09.18 (00:00-23:59)	374	42	51	68	89,6%
<b>Gesamt</b>	<b>2.105</b>	<b>41</b>	<b>51</b>	<b>81</b>	<b>86,9%</b>

Freifahrend = freie Geschwindigkeitswahl möglich (kein vorausfahrendes Fahrzeug, Zeitlücke > 8 sek.)

### Ergebnisübersicht nach Fahrrichtungen getrennt: Alle Kfz

Alle Kfz	Lichendorf, Lichendorfstraße 30 Ri. Komberg (Westen)				
	Anzahl Kfz	v Mittel [km/h]	v 85 [km/h]	v MAX [km/h]	Überschreiter [%]
Fr.7.09.18 (00:00-23:59)	156	42	52	66	89,7%
Sa.8.09.18 (00:00-23:59)	131	40	50	60	87,8%
So.9.09.18 (00:00-23:59)	102	38	49	81	77,5%
Mo.10.09.18 (00:00-23:59)	174	41	51	62	87,4%
Di.11.09.18 (00:00-23:59)	172	41	50	64	90,1%
Mi.12.09.18 (00:00-23:59)	169	40	50	64	85,2%
Do.13.09.18 (00:00-23:59)	206	41	51	67	88,3%
<b>Gesamt</b>	<b>1.110</b>	<b>41</b>	<b>51</b>	<b>81</b>	<b>87,1%</b>

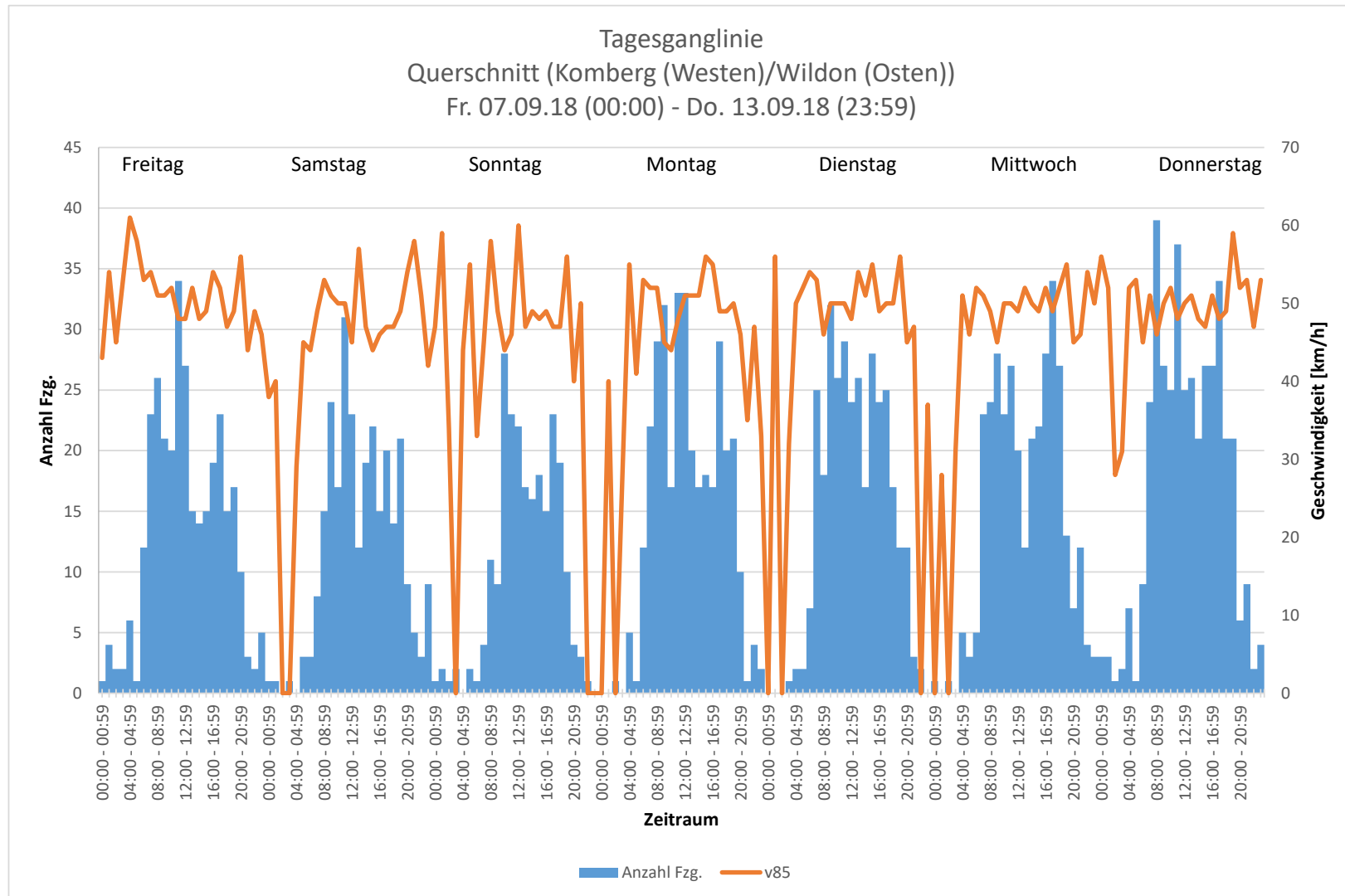
Alle Kfz	Lichendorf, Lichendorfstraße 30 Ri. Wildon (Osten)				
	Anzahl Kfz	v Mittel [km/h]	v 85 [km/h]	v MAX [km/h]	Überschreiter [%]
Fr.7.09.18 (00:00-23:59)	161	43	53	77	91,3%
Sa.8.09.18 (00:00-23:59)	145	41	51	71	86,2%
So.9.09.18 (00:00-23:59)	130	40	52	76	72,3%
Mo.10.09.18 (00:00-23:59)	170	42	51	75	89,4%
Di.11.09.18 (00:00-23:59)	160	42	52	78	85,6%
Mi.12.09.18 (00:00-23:59)	174	42	52	66	84,5%
Do.13.09.18 (00:00-23:59)	195	43	52	68	90,8%
<b>Gesamt</b>	<b>1.135</b>	<b>42</b>	<b>52</b>	<b>78</b>	<b>86,3%</b>

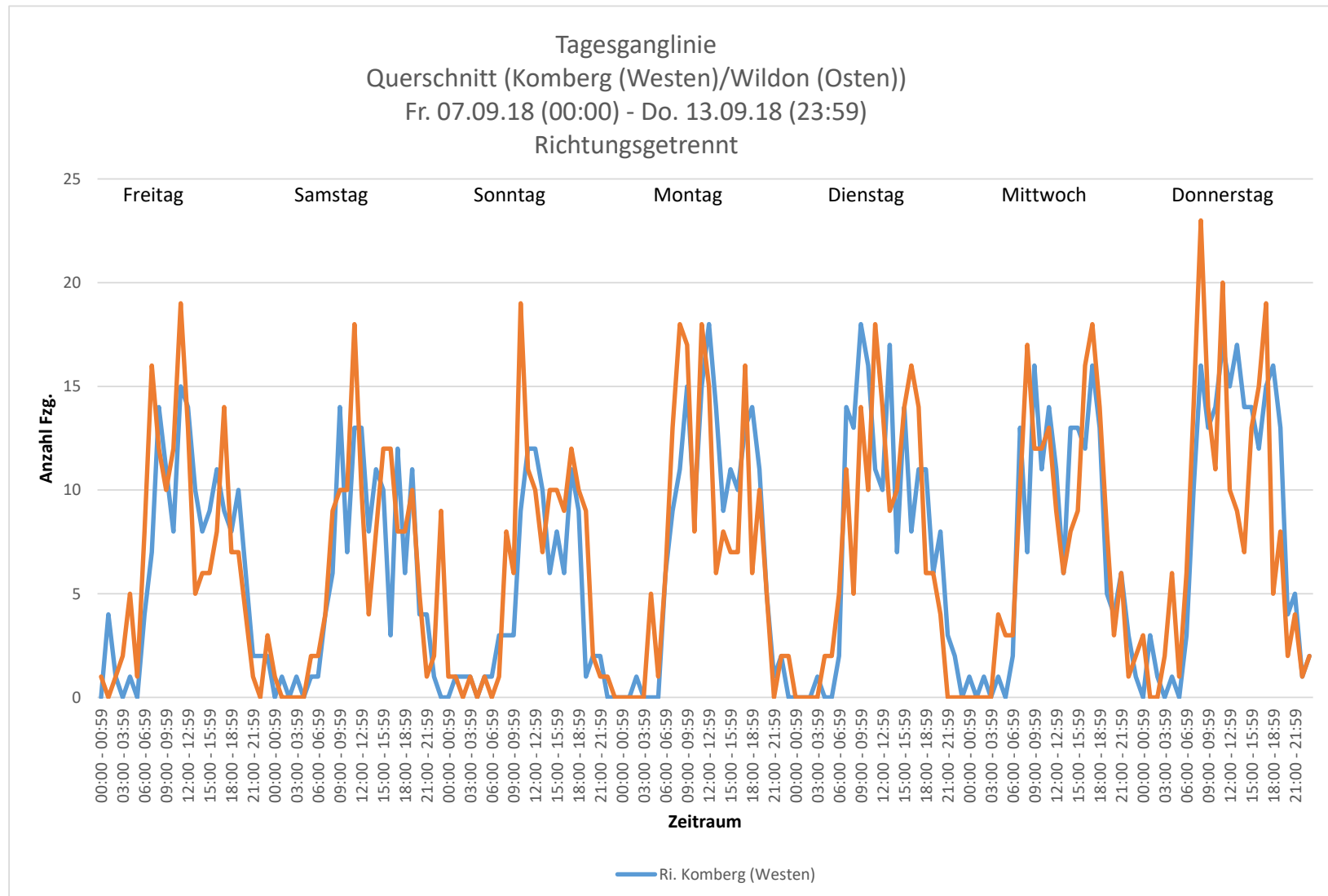
### Ergebnisübersicht nach Fahrrichtungen getrennt: Freifahrende Kfz

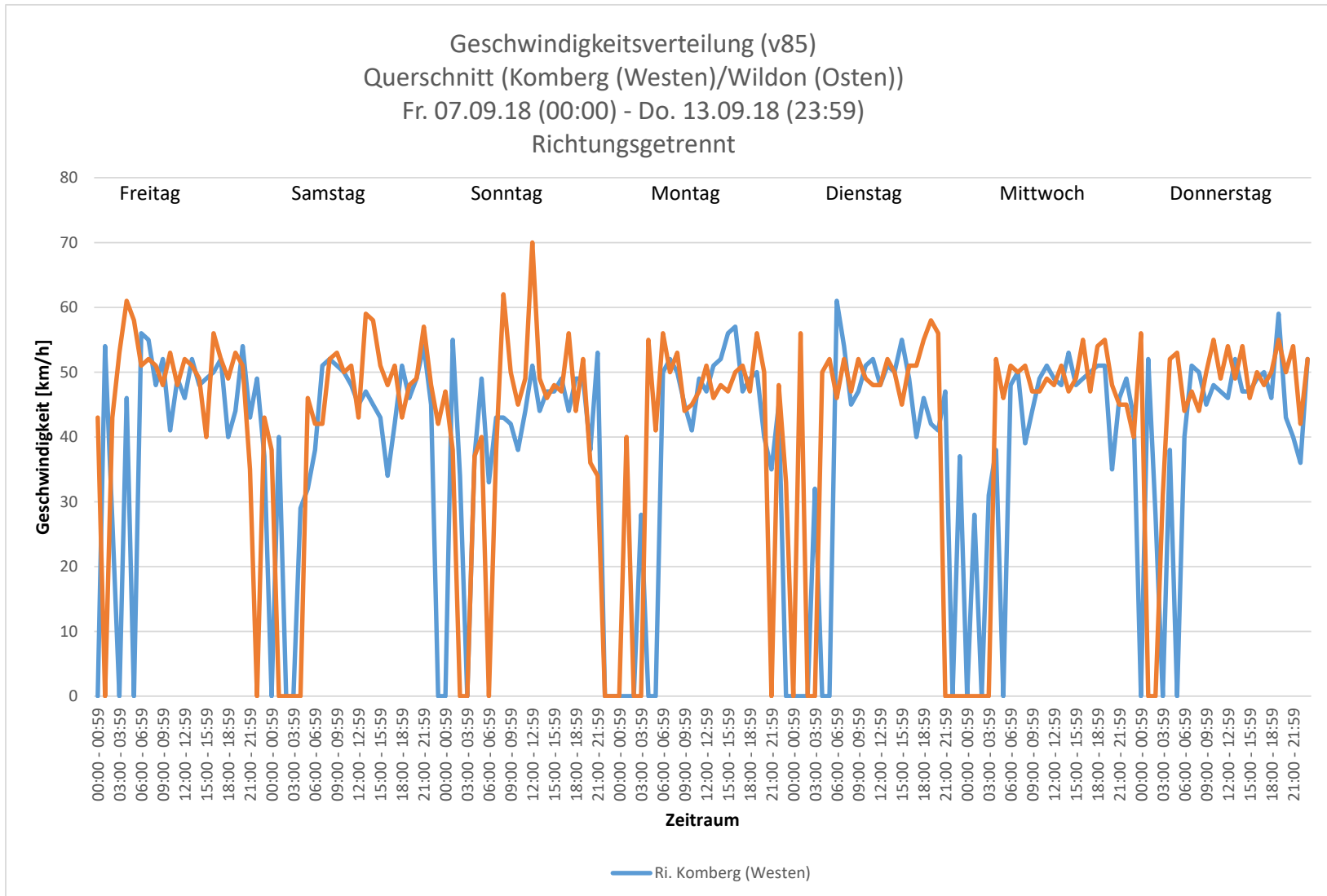
Freifahrende Kfz*	Lichendorf, Lichendorfstraße 30 Ri. Komberg (Westen)				
	Anzahl Kfz	v Mittel [km/h]	v 85 [km/h]	v MAX [km/h]	Überschreiter [%]
Fr.7.09.18 (00:00-23:59)	150	42	52	66	89,3%
Sa.8.09.18 (00:00-23:59)	125	40	50	60	88,0%
So.9.09.18 (00:00-23:59)	99	39	49	81	77,8%
Mo.10.09.18 (00:00-23:59)	163	41	51	62	88,3%
Di.11.09.18 (00:00-23:59)	161	41	50	64	89,4%
Mi.12.09.18 (00:00-23:59)	158	40	50	64	84,8%
Do.13.09.18 (00:00-23:59)	194	41	51	67	88,7%
<b>Gesamt</b>	<b>1.050</b>	<b>41</b>	<b>51</b>	<b>81</b>	<b>87,1%</b>

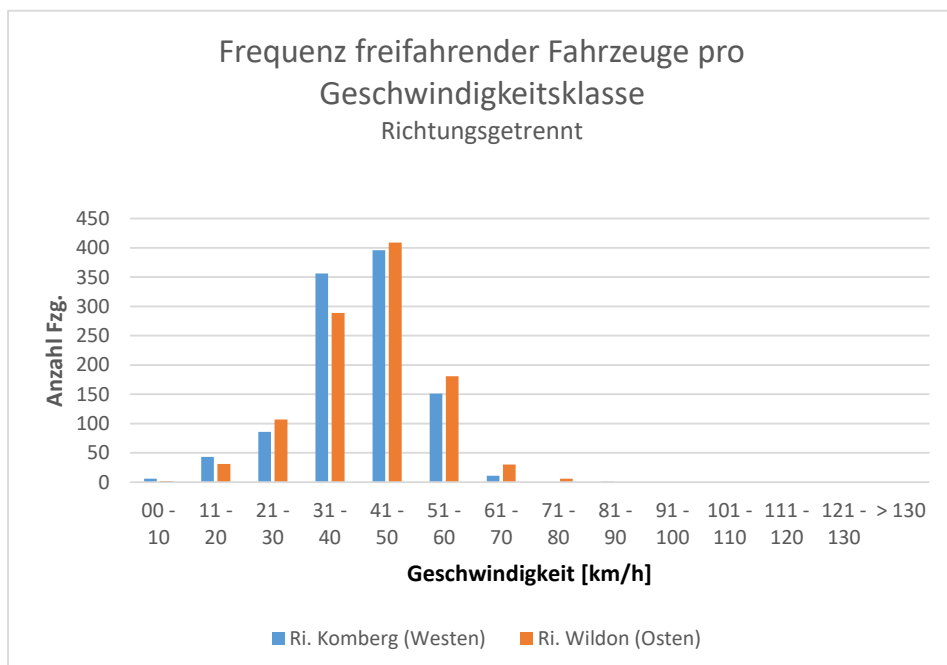
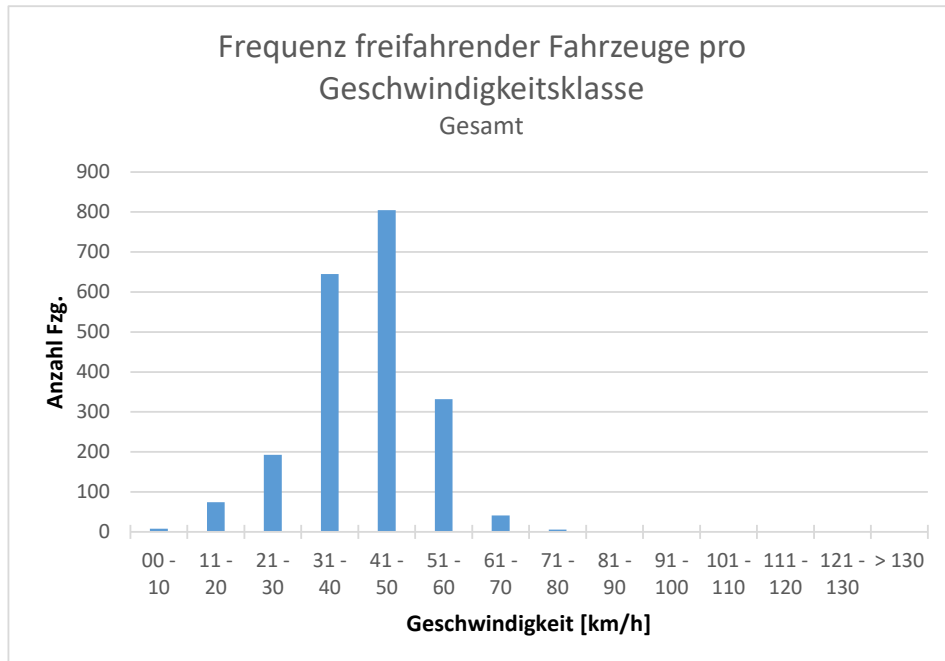
Freifahrende Kfz*	Lichendorf, Lichendorfstraße 30 Ri. Wildon (Osten)				
	Anzahl Kfz	v Mittel [km/h]	v 85 [km/h]	v MAX [km/h]	Überschreiter [%]
Fr.7.09.18 (00:00-23:59)	149	43	53	77	90,6%
Sa.8.09.18 (00:00-23:59)	139	42	51	71	87,8%
So.9.09.18 (00:00-23:59)	120	40	52	76	75,0%
Mo.10.09.18 (00:00-23:59)	153	42	51	75	90,2%
Di.11.09.18 (00:00-23:59)	149	42	53	78	85,9%
Mi.12.09.18 (00:00-23:59)	165	42	52	66	84,2%
Do.13.09.18 (00:00-23:59)	180	43	52	68	90,6%
<b>Gesamt</b>	<b>1.055</b>	<b>42</b>	<b>52</b>	<b>78</b>	<b>86,7%</b>

Freifahrend = freie Geschwindigkeitwahl möglich (kein vorausfahrendes Fahrzeug, Zeitlücke > 8 sek.)











# **Detailergebnisse**

## **Beide Fahrtrichtungen Querschnitt**

### 1.1 Allgemeine Informationen

Ortsname: Lichendorf  
Straße: Lichendorfstraße 30  
Straßenkm.:  
**Richtung: Querschnitt (Komborg (Westen)/Wildon (Osten))**  
**Zeitraum: Fr. 07.09.18 (00:00) - Do. 13.09.18 (23:59)**  
Limit PKW: 30 km/h  
Limit LKW: 30 km/h

### 1.2 Frequenzen

Kfz Typ	Anzahl	Prozent
PKW	2.184	97%
Schwerverkehr	61	3%
	<b>2.245</b>	<b>100%</b>

#### Frequenz pro Stunde:

Zeitraum	Anzahl	Prozent	kumuliert
00:00 - 00:59	7	0,3%	0,3%
01:00 - 01:59	10	0,4%	0,8%
02:00 - 02:59	6	0,3%	1,0%
03:00 - 03:59	8	0,4%	1,4%
04:00 - 04:59	25	1,1%	2,5%
05:00 - 05:59	13	0,6%	3,1%
06:00 - 06:59	49	2,2%	5,3%
07:00 - 07:59	129	5,7%	11,0%
08:00 - 08:59	162	7,2%	18,2%
09:00 - 09:59	173	7,7%	25,9%
10:00 - 10:59	156	6,9%	32,9%
11:00 - 11:59	<b>214</b>	9,5%	42,4%
12:00 - 12:59	174	7,8%	50,2%
13:00 - 13:59	128	5,7%	55,9%
14:00 - 14:59	125	5,6%	61,4%
15:00 - 15:59	150	6,7%	68,1%
16:00 - 16:59	145	6,5%	74,6%
17:00 - 17:59	188	8,4%	82,9%
18:00 - 18:59	133	5,9%	88,9%
19:00 - 19:59	115	5,1%	94,0%
20:00 - 20:59	58	2,6%	96,6%
21:00 - 21:59	36	1,6%	98,2%
22:00 - 22:59	18	0,8%	99,0%
23:00 - 23:59	23	1,0%	100,0%
	<b>2.245</b>	<b>100%</b>	<b>100%</b>

Max. / Stunde	Gesamt
Zeitraum	11:00 - 12:00
Fahrzeuge	214

Frequenz freifahrender Fahrzeuge pro Geschwindigkeitsklasse:

von - bis (km/h)	Anzahl	Prozent	kumuliert
00 - 10	8	0,4%	0,4%
11 - 20	74	3,5%	3,9%
21 - 30	193	9,2%	13,1%
31 - 40	645	30,6%	43,7%
41 - 50	805	38,2%	81,9%
51 - 60	332	15,8%	97,7%
61 - 70	41	1,9%	99,7%
71 - 80	6	0,3%	100,0%
81 - 90	1	0,0%	100,0%
91 - 100	0	0,0%	100,0%
101 - 110	0	0,0%	100,0%
111 - 120	0	0,0%	100,0%
121 - 130	0	0,0%	100,0%
> 130	0	0,0%	100,0%
	<b>2.105</b>	<b>100%</b>	<b>100%</b>

Freifahrend = freie Geschwindigkeitswahl möglich (kein vorausfahrendes Fahrzeug, Zeitlücke > 8 sek.)

**1.3 Geschwindigkeiten**

	Gesamt	Freifahrend	Kolonne
Anzahl PKW	2.184	2.046	138
Anzahl SV	61	59	2
V <sub>ERLAUBT</sub> (PKW/LKW)	30/30		
V <sub>MIN</sub>	8	8	15
V <sub>MAX</sub>	81	81	70
V <sub>MITTEL</sub>	41	41	40
Standardabweichung	10	10	10
V <sub>85</sub>	51	51	49
Überschreiter	1.902/44	1.787/43	115/1
Überschreiter in %	87,1%/72,1%	87,3%/72,9%	83,3%/50,0%

## 2.1 Allgemeine Informationen

Ortsname: Lichendorf  
Straße: Lichendorfstraße 30  
Straßenkm.:  
**Richtung: Querschnitt (Komborg (Westen)/Wildon (Osten))**  
**Zeitraum: Fr. 7.09.18 (00:00-23:59)**  
Limit PKW: 30 km/h  
Limit LKW: 30 km/h

## 2.2 Frequenzen

Kfz Typ	Anzahl	Prozent
PKW	311	98%
Schwerverkehr	6	2%
	<b>317</b>	<b>100%</b>

### Frequenz pro Stunde:

Zeitraum	Anzahl	Prozent	kumuliert
00:00 - 00:59	1	0,3%	0,3%
01:00 - 01:59	4	1,3%	1,6%
02:00 - 02:59	2	0,6%	2,2%
03:00 - 03:59	2	0,6%	2,8%
04:00 - 04:59	6	1,9%	4,7%
05:00 - 05:59	1	0,3%	5,0%
06:00 - 06:59	12	3,8%	8,8%
07:00 - 07:59	23	7,3%	16,1%
08:00 - 08:59	26	8,2%	24,3%
09:00 - 09:59	21	6,6%	30,9%
10:00 - 10:59	20	6,3%	37,2%
11:00 - 11:59	<b>34</b>	<b>10,7%</b>	<b>47,9%</b>
12:00 - 12:59	27	8,5%	56,5%
13:00 - 13:59	15	4,7%	61,2%
14:00 - 14:59	14	4,4%	65,6%
15:00 - 15:59	15	4,7%	70,3%
16:00 - 16:59	19	6,0%	76,3%
17:00 - 17:59	23	7,3%	83,6%
18:00 - 18:59	15	4,7%	88,3%
19:00 - 19:59	17	5,4%	93,7%
20:00 - 20:59	10	3,2%	96,8%
21:00 - 21:59	3	0,9%	97,8%
22:00 - 22:59	2	0,6%	98,4%
23:00 - 23:59	5	1,6%	100,0%
	<b>317</b>	<b>100%</b>	<b>100%</b>

Max. / Stunde	Gesamt
Zeitraum	11:00 - 12:00
Fahrzeuge	34

Frequenz freifahrender Fahrzeuge pro Geschwindigkeitsklasse:

von - bis (km/h)	Anzahl	Prozent	kumuliert
00 - 10	2	0,7%	0,7%
11 - 20	7	2,3%	3,0%
21 - 30	21	7,0%	10,0%
31 - 40	94	31,4%	41,5%
41 - 50	106	35,5%	76,9%
51 - 60	60	20,1%	97,0%
61 - 70	8	2,7%	99,7%
71 - 80	1	0,3%	100,0%
81 - 90	0	0,0%	100,0%
91 - 100	0	0,0%	100,0%
101 - 110	0	0,0%	100,0%
111 - 120	0	0,0%	100,0%
121 - 130	0	0,0%	100,0%
> 130	0	0,0%	100,0%
	<b>299</b>	<b>100%</b>	<b>100%</b>

Freifahrend = freie Geschwindigkeitswahl möglich (kein vorausfahrendes Fahrzeug, Zeitlücke > 8 sek.)

**2.3 Geschwindigkeiten**

	Gesamt	Freifahrend	Kolonne
Anzahl PKW	311	293	18
Anzahl SV	6	6	0
V <sub>ERLAUBT</sub> (PKW/LKW)	30/30		
V <sub>MIN</sub>	9	9	31
V <sub>MAX</sub>	77	77	59
V <sub>MITTEL</sub>	42	42	42
Standardabweichung	10	10	7
V <sub>85</sub>	53	53	48
Überschreiter	282/5	264/5	18/0
Überschreiter in %	90,7%/83,3%	90,1%/83,3%	100,0%/0,0%

### 3.1 Allgemeine Informationen

Ortsname: Lichendorf  
Straße: Lichendorfstraße 30  
Straßenkm.:  
**Richtung: Querschnitt (Komborg (Westen)/Wildon (Osten))**  
**Zeitraum: Sa. 08.09.18 (00:00-23:59)**  
Limit PKW: 30 km/h  
Limit LKW: 30 km/h

### 3.2 Frequenzen

Kfz Typ	Anzahl	Prozent
PKW	272	99%
Schwerverkehr	4	1%
	<b>276</b>	<b>100%</b>

#### Frequenz pro Stunde:

Zeitraum	Anzahl	Prozent	kumuliert
00:00 - 00:59	1	0,4%	0,4%
01:00 - 01:59	1	0,4%	0,7%
02:00 - 02:59	0	0,0%	0,7%
03:00 - 03:59	1	0,4%	1,1%
04:00 - 04:59	0	0,0%	1,1%
05:00 - 05:59	3	1,1%	2,2%
06:00 - 06:59	3	1,1%	3,3%
07:00 - 07:59	8	2,9%	6,2%
08:00 - 08:59	15	5,4%	11,6%
09:00 - 09:59	24	8,7%	20,3%
10:00 - 10:59	17	6,2%	26,4%
11:00 - 11:59	<b>31</b>	11,2%	37,7%
12:00 - 12:59	23	8,3%	46,0%
13:00 - 13:59	12	4,3%	50,4%
14:00 - 14:59	19	6,9%	57,2%
15:00 - 15:59	22	8,0%	65,2%
16:00 - 16:59	15	5,4%	70,7%
17:00 - 17:59	20	7,2%	77,9%
18:00 - 18:59	14	5,1%	83,0%
19:00 - 19:59	21	7,6%	90,6%
20:00 - 20:59	9	3,3%	93,8%
21:00 - 21:59	5	1,8%	95,7%
22:00 - 22:59	3	1,1%	96,7%
23:00 - 23:59	9	3,3%	100,0%
	<b>276</b>	<b>100%</b>	<b>100%</b>

Max. / Stunde	Gesamt
Zeitraum	11:00 - 12:00
Fahrzeuge	31

Frequenz freifahrender Fahrzeuge pro Geschwindigkeitsklasse:

von - bis (km/h)	Anzahl	Prozent	kumuliert
00 - 10	0	0,0%	0,0%
11 - 20	10	3,8%	3,8%
21 - 30	22	8,3%	12,1%
31 - 40	89	33,7%	45,8%
41 - 50	99	37,5%	83,3%
51 - 60	37	14,0%	97,3%
61 - 70	6	2,3%	99,6%
71 - 80	1	0,4%	100,0%
81 - 90	0	0,0%	100,0%
91 - 100	0	0,0%	100,0%
101 - 110	0	0,0%	100,0%
111 - 120	0	0,0%	100,0%
121 - 130	0	0,0%	100,0%
> 130	0	0,0%	100,0%
	<b>264</b>	<b>100%</b>	<b>100%</b>

Freifahrend = freie Geschwindigkeitswahl möglich (kein vorausfahrendes Fahrzeug, Zeitlücke > 8 sek.)

**3.3 Geschwindigkeiten**

	Gesamt	Freifahrend	Kolonne
Anzahl PKW	272	260	12
Anzahl SV	4	4	0
V <sub>ERLAUBT</sub> (PKW/LKW)	30/30		
V <sub>MIN</sub>	11	11	15
V <sub>MAX</sub>	71	71	55
V <sub>MITTEL</sub>	41	41	39
Standardabweichung	10	10	12
V <sub>85</sub>	51	51	50
Überschreiter	237/3	229/3	8/0
Überschreiter in %	87,1%/75,0%	88,1%/75,0%	66,7%/0,0%

#### 4.1 Allgemeine Informationen

Ortsname: Lichendorf  
Straße: Lichendorfstraße 30  
Straßenkm.:  
**Richtung: Querschnitt (Komborg (Westen)/Wildon (Osten))**  
**Zeitraum: So. 09.09.18 (00:00-23:59)**  
Limit PKW: 30 km/h  
Limit LKW: 30 km/h

#### 4.2 Frequenzen

Kfz Typ	Anzahl	Prozent
PKW	231	100%
Schwerverkehr	1	0%
	<b>232</b>	<b>100%</b>

#### Frequenz pro Stunde:

Zeitraum	Anzahl	Prozent	kumuliert
00:00 - 00:59	1	0,4%	0,4%
01:00 - 01:59	2	0,9%	1,3%
02:00 - 02:59	1	0,4%	1,7%
03:00 - 03:59	2	0,9%	2,6%
04:00 - 04:59	0	0,0%	2,6%
05:00 - 05:59	2	0,9%	3,4%
06:00 - 06:59	1	0,4%	3,9%
07:00 - 07:59	4	1,7%	5,6%
08:00 - 08:59	11	4,7%	10,3%
09:00 - 09:59	9	3,9%	14,2%
10:00 - 10:59	<b>28</b>	12,1%	26,3%
11:00 - 11:59	23	9,9%	36,2%
12:00 - 12:59	22	9,5%	45,7%
13:00 - 13:59	17	7,3%	53,0%
14:00 - 14:59	16	6,9%	59,9%
15:00 - 15:59	18	7,8%	67,7%
16:00 - 16:59	15	6,5%	74,1%
17:00 - 17:59	23	9,9%	84,1%
18:00 - 18:59	19	8,2%	92,2%
19:00 - 19:59	10	4,3%	96,6%
20:00 - 20:59	4	1,7%	98,3%
21:00 - 21:59	3	1,3%	99,6%
22:00 - 22:59	1	0,4%	100,0%
23:00 - 23:59	0	0,0%	100,0%
	<b>232</b>	<b>100%</b>	<b>100%</b>

Max. / Stunde	Gesamt
Zeitraum	09:45 - 10:45
Fahrzeuge	28



Frequenz freifahrender Fahrzeuge pro Geschwindigkeitsklasse:

von - bis (km/h)	Anzahl	Prozent	kumuliert
00 - 10	1	0,5%	0,5%
11 - 20	17	7,8%	8,2%
21 - 30	34	15,5%	23,7%
31 - 40	54	24,7%	48,4%
41 - 50	77	35,2%	83,6%
51 - 60	27	12,3%	95,9%
61 - 70	6	2,7%	98,6%
71 - 80	2	0,9%	99,5%
81 - 90	1	0,5%	100,0%
91 - 100	0	0,0%	100,0%
101 - 110	0	0,0%	100,0%
111 - 120	0	0,0%	100,0%
121 - 130	0	0,0%	100,0%
> 130	0	0,0%	100,0%
	<b>219</b>	<b>100%</b>	<b>100%</b>

Freifahrend = freie Geschwindigkeitswahl möglich (kein vorausfahrendes Fahrzeug, Zeitlücke > 8 sek.)

**4.3 Geschwindigkeiten**

	Gesamt	Freifahrend	Kolonne
Anzahl PKW	231	218	13
Anzahl SV	1	1	0
V <sub>ERLAUBT</sub> (PKW/LKW)	30/30		
V <sub>MIN</sub>	10	10	16
V <sub>MAX</sub>	81	81	70
V <sub>MITTEL</sub>	39	40	33
Standardabweichung	12	12	14
V <sub>85</sub>	51	51	41
Überschreiter	172/1	166/1	6/0
Überschreiter in %	74,5%/100,0%	76,1%/100,0%	46,2%/0,0%

### 5.1 Allgemeine Informationen

Ortsname: Lichendorf  
Straße: Lichendorfstraße 30  
Straßenkm.:  
**Richtung: Querschnitt (Komborg (Westen)/Wildon (Osten))**  
**Zeitraum: Mo. 10.09.18 (00:00-23:59)**  
Limit PKW: 30 km/h  
Limit LKW: 30 km/h

### 5.2 Frequenzen

Kfz Typ	Anzahl	Prozent
PKW	328	95%
Schwerverkehr	16	5%
	<b>344</b>	<b>100%</b>

#### Frequenz pro Stunde:

Zeitraum	Anzahl	Prozent	kumuliert
00:00 - 00:59	0	0,0%	0,0%
01:00 - 01:59	0	0,0%	0,0%
02:00 - 02:59	1	0,3%	0,3%
03:00 - 03:59	0	0,0%	0,3%
04:00 - 04:59	5	1,5%	1,7%
05:00 - 05:59	1	0,3%	2,0%
06:00 - 06:59	12	3,5%	5,5%
07:00 - 07:59	22	6,4%	11,9%
08:00 - 08:59	29	8,4%	20,3%
09:00 - 09:59	32	9,3%	29,7%
10:00 - 10:59	17	4,9%	34,6%
11:00 - 11:59	<b>33</b>	9,6%	44,2%
12:00 - 12:59	<b>33</b>	9,6%	53,8%
13:00 - 13:59	20	5,8%	59,6%
14:00 - 14:59	17	4,9%	64,5%
15:00 - 15:59	18	5,2%	69,8%
16:00 - 16:59	17	4,9%	74,7%
17:00 - 17:59	29	8,4%	83,1%
18:00 - 18:59	20	5,8%	89,0%
19:00 - 19:59	21	6,1%	95,1%
20:00 - 20:59	10	2,9%	98,0%
21:00 - 21:59	1	0,3%	98,3%
22:00 - 22:59	4	1,2%	99,4%
23:00 - 23:59	2	0,6%	100,0%
	<b>344</b>	<b>100%</b>	<b>100%</b>

Max. / Stunde	Gesamt
Zeitraum	12:15 - 13:15
Fahrzeuge	35

Frequenz freifahrender Fahrzeuge pro Geschwindigkeitsklasse:

von - bis (km/h)	Anzahl	Prozent	kumuliert
00 - 10	0	0,0%	0,0%
11 - 20	6	1,9%	1,9%
21 - 30	28	8,9%	10,8%
31 - 40	102	32,3%	43,0%
41 - 50	129	40,8%	83,9%
51 - 60	44	13,9%	97,8%
61 - 70	6	1,9%	99,7%
71 - 80	1	0,3%	100,0%
81 - 90	0	0,0%	100,0%
91 - 100	0	0,0%	100,0%
101 - 110	0	0,0%	100,0%
111 - 120	0	0,0%	100,0%
121 - 130	0	0,0%	100,0%
> 130	0	0,0%	100,0%
	<b>316</b>	<b>100%</b>	<b>100%</b>

Freifahrend = freie Geschwindigkeitswahl möglich (kein vorausfahrendes Fahrzeug, Zeitlücke > 8 sek.)

**5.3 Geschwindigkeiten**

	Gesamt	Freifahrend	Kolonne
Anzahl PKW	328	301	27
Anzahl SV	16	15	1
V <sub>ERLAUBT</sub> (PKW/LKW)	30/30		
V <sub>MIN</sub>	11	11	22
V <sub>MAX</sub>	75	75	60
V <sub>MITTEL</sub>	42	42	42
Standardabweichung	9	9	11
V <sub>85</sub>	51	51	54
Überschreiter	293/11	271/11	22/0
Überschreiter in %	89,3%/68,8%	90,0%/73,3%	81,5%/0,0%

## 6.1 Allgemeine Informationen

Ortsname: Lichendorf  
Straße: Lichendorfstraße 30  
Straßenkm.:  
**Richtung: Querschnitt (Komborg (Westen)/Wildon (Osten))**  
**Zeitraum: Di. 11.09.18 (00:00-23:59)**  
Limit PKW: 30 km/h  
Limit LKW: 30 km/h

## 6.2 Frequenzen

Kfz Typ	Anzahl	Prozent
PKW	321	97%
Schwerverkehr	11	3%
	<b>332</b>	<b>100%</b>

### Frequenz pro Stunde:

Zeitraum	Anzahl	Prozent	kumuliert
00:00 - 00:59	0	0,0%	0,0%
01:00 - 01:59	0	0,0%	0,0%
02:00 - 02:59	0	0,0%	0,0%
03:00 - 03:59	1	0,3%	0,3%
04:00 - 04:59	2	0,6%	0,9%
05:00 - 05:59	2	0,6%	1,5%
06:00 - 06:59	7	2,1%	3,6%
07:00 - 07:59	25	7,5%	11,1%
08:00 - 08:59	18	5,4%	16,6%
09:00 - 09:59	<b>32</b>	9,6%	26,2%
10:00 - 10:59	26	7,8%	34,0%
11:00 - 11:59	29	8,7%	42,8%
12:00 - 12:59	24	7,2%	50,0%
13:00 - 13:59	26	7,8%	57,8%
14:00 - 14:59	17	5,1%	63,0%
15:00 - 15:59	28	8,4%	71,4%
16:00 - 16:59	24	7,2%	78,6%
17:00 - 17:59	25	7,5%	86,1%
18:00 - 18:59	17	5,1%	91,3%
19:00 - 19:59	12	3,6%	94,9%
20:00 - 20:59	12	3,6%	98,5%
21:00 - 21:59	3	0,9%	99,4%
22:00 - 22:59	2	0,6%	100,0%
23:00 - 23:59	0	0,0%	100,0%
	<b>332</b>	<b>100%</b>	<b>100%</b>

Max. / Stunde	Gesamt
Zeitraum	09:00 - 10:00
Fahrzeuge	32

Frequenz freifahrender Fahrzeuge pro Geschwindigkeitsklasse:

von - bis (km/h)	Anzahl	Prozent	kumuliert
00 - 10	0	0,0%	0,0%
11 - 20	11	3,5%	3,5%
21 - 30	27	8,7%	12,3%
31 - 40	90	29,0%	41,3%
41 - 50	125	40,3%	81,6%
51 - 60	53	17,1%	98,7%
61 - 70	3	1,0%	99,7%
71 - 80	1	0,3%	100,0%
81 - 90	0	0,0%	100,0%
91 - 100	0	0,0%	100,0%
101 - 110	0	0,0%	100,0%
111 - 120	0	0,0%	100,0%
121 - 130	0	0,0%	100,0%
> 130	0	0,0%	100,0%
	<b>310</b>	<b>100%</b>	<b>100%</b>

Freifahrend = freie Geschwindigkeitswahl möglich (kein vorausfahrendes Fahrzeug, Zeitlücke > 8 sek.)

**6.3 Geschwindigkeiten**

	Gesamt	Freifahrend	Kolonne
Anzahl PKW	321	299	22
Anzahl SV	11	11	0
V <sub>ERLAUBT</sub> (PKW/LKW)	30/30		
V <sub>MIN</sub>	11	11	24
V <sub>MAX</sub>	78	78	54
V <sub>MITTEL</sub>	42	42	41
Standardabweichung	10	10	8
V <sub>85</sub>	52	52	48
Überschreiter	285/7	265/7	20/0
Überschreiter in %	88,8%/63,6%	88,6%/63,6%	90,9%/0,0%

### 7.1 Allgemeine Informationen

Ortsname: Lichendorf  
Straße: Lichendorfstraße 30  
Straßenkm.:  
Richtung: **Querschnitt (Komborg (Westen)/Wildon (Osten))**  
Zeitraum: **Mi. 12.09.18 (00:00-23:59)**  
Limit PKW: 30 km/h  
Limit LKW: 30 km/h

### 7.2 Frequenzen

Kfz Typ	Anzahl	Prozent
PKW	334	97%
Schwerverkehr	9	3%
	<b>343</b>	<b>100%</b>

#### Frequenz pro Stunde:

Zeitraum	Anzahl	Prozent	kumuliert
00:00 - 00:59	1	0,3%	0,3%
01:00 - 01:59	0	0,0%	0,3%
02:00 - 02:59	1	0,3%	0,6%
03:00 - 03:59	0	0,0%	0,6%
04:00 - 04:59	5	1,5%	2,0%
05:00 - 05:59	3	0,9%	2,9%
06:00 - 06:59	5	1,5%	4,4%
07:00 - 07:59	23	6,7%	11,1%
08:00 - 08:59	24	7,0%	18,1%
09:00 - 09:59	28	8,2%	26,2%
10:00 - 10:59	23	6,7%	32,9%
11:00 - 11:59	27	7,9%	40,8%
12:00 - 12:59	20	5,8%	46,6%
13:00 - 13:59	12	3,5%	50,1%
14:00 - 14:59	21	6,1%	56,3%
15:00 - 15:59	22	6,4%	62,7%
16:00 - 16:59	28	8,2%	70,8%
17:00 - 17:59	<b>34</b>	9,9%	80,8%
18:00 - 18:59	27	7,9%	88,6%
19:00 - 19:59	13	3,8%	92,4%
20:00 - 20:59	7	2,0%	94,5%
21:00 - 21:59	12	3,5%	98,0%
22:00 - 22:59	4	1,2%	99,1%
23:00 - 23:59	3	0,9%	100,0%
	<b>343</b>	<b>100%</b>	<b>100%</b>

Max. / Stunde	Gesamt
Zeitraum	17:00 - 18:00
Fahrzeuge	34

Frequenz freifahrender Fahrzeuge pro Geschwindigkeitsklasse:

von - bis (km/h)	Anzahl	Prozent	kumuliert
00 - 10	3	0,9%	0,9%
11 - 20	16	5,0%	5,9%
21 - 30	31	9,6%	15,5%
31 - 40	92	28,5%	44,0%
41 - 50	128	39,6%	83,6%
51 - 60	46	14,2%	97,8%
61 - 70	7	2,2%	100,0%
71 - 80	0	0,0%	100,0%
81 - 90	0	0,0%	100,0%
91 - 100	0	0,0%	100,0%
101 - 110	0	0,0%	100,0%
111 - 120	0	0,0%	100,0%
121 - 130	0	0,0%	100,0%
> 130	0	0,0%	100,0%
	<b>323</b>	<b>100%</b>	<b>100%</b>

Freifahrend = freie Geschwindigkeitswahl möglich (kein vorausfahrendes Fahrzeug, Zeitlücke > 8 sek.)

**7.3 Geschwindigkeiten**

	Gesamt	Freifahrend	Kolonne
Anzahl PKW	334	314	20
Anzahl SV	9	9	0
V <sub>ERLAUBT</sub> (PKW/LKW)	30/30		
V <sub>MIN</sub>	8	8	15
V <sub>MAX</sub>	66	66	55
V <sub>MITTEL</sub>	41	41	40
Standardabweichung	11	11	10
V <sub>85</sub>	51	51	46
Überschreiter	285/6	267/6	18/0
Überschreiter in %	85,3%/66,7%	85,0%/66,7%	90,0%/0,0%

### 8.1 Allgemeine Informationen

Ortsname: Lichendorf  
Straße: Lichendorfstraße 30  
Straßenkm.:  
**Richtung: Querschnitt (Komborg (Westen)/Wildon (Osten))**  
**Zeitraum: Do. 13.09.18 (00:00-23:59)**  
Limit PKW: 30 km/h  
Limit LKW: 30 km/h

### 8.2 Frequenzen

Kfz Typ	Anzahl	Prozent
PKW	387	97%
Schwerverkehr	14	3%
	<b>401</b>	<b>100%</b>

#### Frequenz pro Stunde:

Zeitraum	Anzahl	Prozent	kumuliert
00:00 - 00:59	3	0,7%	0,7%
01:00 - 01:59	3	0,7%	1,5%
02:00 - 02:59	1	0,2%	1,7%
03:00 - 03:59	2	0,5%	2,2%
04:00 - 04:59	7	1,7%	4,0%
05:00 - 05:59	1	0,2%	4,2%
06:00 - 06:59	9	2,2%	6,5%
07:00 - 07:59	24	6,0%	12,5%
08:00 - 08:59	<b>39</b>	9,7%	22,2%
09:00 - 09:59	27	6,7%	28,9%
10:00 - 10:59	25	6,2%	35,2%
11:00 - 11:59	37	9,2%	44,4%
12:00 - 12:59	25	6,2%	50,6%
13:00 - 13:59	26	6,5%	57,1%
14:00 - 14:59	21	5,2%	62,3%
15:00 - 15:59	27	6,7%	69,1%
16:00 - 16:59	27	6,7%	75,8%
17:00 - 17:59	34	8,5%	84,3%
18:00 - 18:59	21	5,2%	89,5%
19:00 - 19:59	21	5,2%	94,8%
20:00 - 20:59	6	1,5%	96,3%
21:00 - 21:59	9	2,2%	98,5%
22:00 - 22:59	2	0,5%	99,0%
23:00 - 23:59	4	1,0%	100,0%
	<b>401</b>	<b>100%</b>	<b>100%</b>

Max. / Stunde	Gesamt
Zeitraum	08:15 - 09:15
Fahrzeuge	40



Frequenz freifahrender Fahrzeuge pro Geschwindigkeitsklasse:

von - bis (km/h)	Anzahl	Prozent	kumuliert
00 - 10	2	0,5%	0,5%
11 - 20	7	1,9%	2,4%
21 - 30	30	8,0%	10,4%
31 - 40	124	33,2%	43,6%
41 - 50	141	37,7%	81,3%
51 - 60	65	17,4%	98,7%
61 - 70	5	1,3%	100,0%
71 - 80	0	0,0%	100,0%
81 - 90	0	0,0%	100,0%
91 - 100	0	0,0%	100,0%
101 - 110	0	0,0%	100,0%
111 - 120	0	0,0%	100,0%
121 - 130	0	0,0%	100,0%
> 130	0	0,0%	100,0%
	<b>374</b>	<b>100%</b>	<b>100%</b>

Freifahrend = freie Geschwindigkeitswahl möglich (kein vorausfahrendes Fahrzeug, Zeitlücke > 8 sek.)

**8.3 Geschwindigkeiten**

	Gesamt	Freifahrend	Kolonne
Anzahl PKW	387	361	26
Anzahl SV	14	13	1
V <sub>ERLAUBT</sub> (PKW/LKW)	30/30		
V <sub>MIN</sub>	10	10	23
V <sub>MAX</sub>	68	68	59
V <sub>MITTEL</sub>	42	42	42
Standardabweichung	9	9	8
V <sub>85</sub>	51	51	48
Überschreiter	348/11	325/10	23/1
Überschreiter in %	89,9%/78,6%	90,0%/76,9%	88,5%/100,0%

# **Detailergebnisse**

## **Fahrtrichtung Komberg (Westen)**

### 9.1 Allgemeine Informationen

Ortsname: Lichendorf  
Straße: Lichendorfstraße 30  
Straßenkm.:  
**Richtung: Komberg (Westen)**  
**Zeitraum: Fr. 07.09.18 (00:00) - Do. 13.09.18 (23:59)**  
Limit PKW: 30 km/h  
Limit LKW: 30 km/h

### 9.2 Frequenzen

Kfz Typ	Anzahl	Prozent
PKW	1.071	96%
Schwerverkehr	39	4%
	<b>1.110</b>	<b>100%</b>

#### Frequenz pro Stunde:

Zeitraum	Anzahl	Prozent	kumuliert
00:00 - 00:59	1	0,1%	0,1%
01:00 - 01:59	9	0,8%	0,9%
02:00 - 02:59	5	0,5%	1,4%
03:00 - 03:59	3	0,3%	1,6%
04:00 - 04:59	3	0,3%	1,9%
05:00 - 05:59	2	0,2%	2,1%
06:00 - 06:59	19	1,7%	3,8%
07:00 - 07:59	60	5,4%	9,2%
08:00 - 08:59	70	6,3%	15,5%
09:00 - 09:59	90	8,1%	23,6%
10:00 - 10:59	74	6,7%	30,3%
11:00 - 11:59	<b>97</b>	8,7%	39,0%
12:00 - 12:59	93	8,4%	47,4%
13:00 - 13:59	82	7,4%	54,8%
14:00 - 14:59	68	6,1%	60,9%
15:00 - 15:59	79	7,1%	68,0%
16:00 - 16:59	62	5,6%	73,6%
17:00 - 17:59	87	7,8%	81,4%
18:00 - 18:59	77	6,9%	88,4%
19:00 - 19:59	57	5,1%	93,5%
20:00 - 20:59	33	3,0%	96,5%
21:00 - 21:59	23	2,1%	98,6%
22:00 - 22:59	11	1,0%	99,5%
23:00 - 23:59	5	0,5%	100,0%
	<b>1.110</b>	<b>100%</b>	<b>100%</b>

Max. / Stunde	Gesamt
Zeitraum	09:45 - 10:45
Fahrzeuge	98

Frequenz freifahrender Fahrzeuge pro Geschwindigkeitsklasse:

von - bis (km/h)	Anzahl	Prozent	kumuliert
00 - 10	6	0,6%	0,6%
11 - 20	43	4,1%	4,7%
21 - 30	86	8,2%	12,9%
31 - 40	356	33,9%	46,8%
41 - 50	396	37,7%	84,5%
51 - 60	151	14,4%	98,9%
61 - 70	11	1,0%	99,9%
71 - 80	0	0,0%	99,9%
81 - 90	1	0,1%	100,0%
91 - 100	0	0,0%	100,0%
101 - 110	0	0,0%	100,0%
111 - 120	0	0,0%	100,0%
121 - 130	0	0,0%	100,0%
> 130	0	0,0%	100,0%
	<b>1.050</b>	<b>100%</b>	<b>100%</b>

Freifahrend = freie Geschwindigkeitswahl möglich (kein vorausfahrendes Fahrzeug, Zeitlücke > 8 sek.)

**9.3 Geschwindigkeiten**

	Gesamt	Freifahrend	Kolonne
Anzahl PKW	1.071	1.012	59
Anzahl SV	39	38	1
V <sub>ERLAUBT</sub> (PKW/LKW)	30/30		
V <sub>MIN</sub>	8	8	15
V <sub>MAX</sub>	81	81	59
V <sub>MITTEL</sub>	41	41	40
Standardabweichung	10	10	9
V <sub>85</sub>	51	51	49
Überschreiter	939/28	887/28	52/0
Überschreiter in %	87,7%/71,8%	87,6%/73,7%	88,1%/0,0%

### 10.1 Allgemeine Informationen

Ortsname: Lichendorf  
Straße: Lichendorfstraße 30  
Straßenkm.:  
**Richtung: Komberg (Westen)**  
**Zeitraum: Fr. 7.09.18 (00:00-23:59)**  
Limit PKW: 30 km/h  
Limit LKW: 30 km/h

### 10.2 Frequenzen

Kfz Typ	Anzahl	Prozent
PKW	151	97%
Schwerverkehr	5	3%
	<b>156</b>	<b>100%</b>

#### Frequenz pro Stunde:

Zeitraum	Anzahl	Prozent	kumuliert
00:00 - 00:59	0	0,0%	0,0%
01:00 - 01:59	4	2,6%	2,6%
02:00 - 02:59	1	0,6%	3,2%
03:00 - 03:59	0	0,0%	3,2%
04:00 - 04:59	1	0,6%	3,8%
05:00 - 05:59	0	0,0%	3,8%
06:00 - 06:59	4	2,6%	6,4%
07:00 - 07:59	7	4,5%	10,9%
08:00 - 08:59	14	9,0%	19,9%
09:00 - 09:59	11	7,1%	26,9%
10:00 - 10:59	8	5,1%	32,1%
11:00 - 11:59	<b>15</b>	9,6%	41,7%
12:00 - 12:59	14	9,0%	50,6%
13:00 - 13:59	10	6,4%	57,1%
14:00 - 14:59	8	5,1%	62,2%
15:00 - 15:59	9	5,8%	67,9%
16:00 - 16:59	11	7,1%	75,0%
17:00 - 17:59	9	5,8%	80,8%
18:00 - 18:59	8	5,1%	85,9%
19:00 - 19:59	10	6,4%	92,3%
20:00 - 20:59	6	3,8%	96,2%
21:00 - 21:59	2	1,3%	97,4%
22:00 - 22:59	2	1,3%	98,7%
23:00 - 23:59	2	1,3%	100,0%
	<b>156</b>	<b>100%</b>	<b>100%</b>

Max. / Stunde	Gesamt
Zeitraum	11:45 - 12:45
Fahrzeuge	16

Frequenz freifahrender Fahrzeuge pro Geschwindigkeitsklasse:

von - bis (km/h)	Anzahl	Prozent	kumuliert
00 - 10	2	1,3%	1,3%
11 - 20	3	2,0%	3,3%
21 - 30	11	7,3%	10,7%
31 - 40	51	34,0%	44,7%
41 - 50	51	34,0%	78,7%
51 - 60	30	20,0%	98,7%
61 - 70	2	1,3%	100,0%
71 - 80	0	0,0%	100,0%
81 - 90	0	0,0%	100,0%
91 - 100	0	0,0%	100,0%
101 - 110	0	0,0%	100,0%
111 - 120	0	0,0%	100,0%
121 - 130	0	0,0%	100,0%
> 130	0	0,0%	100,0%
	<b>150</b>	<b>100%</b>	<b>100%</b>

Freifahrend = freie Geschwindigkeitswahl möglich (kein vorausfahrendes Fahrzeug, Zeitlücke > 8 sek.)

**10.3 Geschwindigkeiten**

	Gesamt	Freifahrend	Kolonne
Anzahl PKW	151	145	6
Anzahl SV	5	5	0
V <sub>ERLAUBT</sub> (PKW/LKW)	30/30		
V <sub>MIN</sub>	9	9	35
V <sub>MAX</sub>	66	66	43
V <sub>MITTEL</sub>	42	42	39
Standardabweichung	10	10	3
V <sub>85</sub>	52	52	40
Überschreiter	136/4	130/4	6/0
Überschreiter in %	90,1%/80,0%	89,7%/80,0%	100,0%/0,0%

### 11.1 Allgemeine Informationen

Ortsname: Lichendorf  
Straße: Lichendorfstraße 30  
Straßenkm.:  
**Richtung: Komberg (Westen)**  
**Zeitraum: Sa. 08.09.18 (00:00-23:59)**  
Limit PKW: 30 km/h  
Limit LKW: 30 km/h

### 11.2 Frequenzen

Kfz Typ	Anzahl	Prozent
PKW	130	99%
Schwerverkehr	1	1%
	<b>131</b>	<b>100%</b>

#### Frequenz pro Stunde:

Zeitraum	Anzahl	Prozent	kumuliert
00:00 - 00:59	0	0,0%	0,0%
01:00 - 01:59	1	0,8%	0,8%
02:00 - 02:59	0	0,0%	0,8%
03:00 - 03:59	1	0,8%	1,5%
04:00 - 04:59	0	0,0%	1,5%
05:00 - 05:59	1	0,8%	2,3%
06:00 - 06:59	1	0,8%	3,1%
07:00 - 07:59	4	3,1%	6,1%
08:00 - 08:59	6	4,6%	10,7%
09:00 - 09:59	<b>14</b>	<b>10,7%</b>	<b>21,4%</b>
10:00 - 10:59	7	5,3%	26,7%
11:00 - 11:59	13	9,9%	36,6%
12:00 - 12:59	13	9,9%	46,6%
13:00 - 13:59	8	6,1%	52,7%
14:00 - 14:59	11	8,4%	61,1%
15:00 - 15:59	10	7,6%	68,7%
16:00 - 16:59	3	2,3%	71,0%
17:00 - 17:59	12	9,2%	80,2%
18:00 - 18:59	6	4,6%	84,7%
19:00 - 19:59	11	8,4%	93,1%
20:00 - 20:59	4	3,1%	96,2%
21:00 - 21:59	4	3,1%	99,2%
22:00 - 22:59	1	0,8%	100,0%
23:00 - 23:59	0	0,0%	100,0%
	<b>131</b>	<b>100%</b>	<b>100%</b>

Max. / Stunde	Gesamt
Zeitraum	10:45 - 11:45
Fahrzeuge	15

Frequenz freifahrender Fahrzeuge pro Geschwindigkeitsklasse:

von - bis (km/h)	Anzahl	Prozent	kumuliert
00 - 10	0	0,0%	0,0%
11 - 20	5	4,0%	4,0%
21 - 30	10	8,0%	12,0%
31 - 40	51	40,8%	52,8%
41 - 50	41	32,8%	85,6%
51 - 60	18	14,4%	100,0%
61 - 70	0	0,0%	100,0%
71 - 80	0	0,0%	100,0%
81 - 90	0	0,0%	100,0%
91 - 100	0	0,0%	100,0%
101 - 110	0	0,0%	100,0%
111 - 120	0	0,0%	100,0%
121 - 130	0	0,0%	100,0%
> 130	0	0,0%	100,0%
	<b>125</b>	<b>100%</b>	<b>100%</b>

Freifahrend = freie Geschwindigkeitswahl möglich (kein vorausfahrendes Fahrzeug, Zeitlücke > 8 sek.)

**11.3 Geschwindigkeiten**

	Gesamt	Freifahrend	Kolonne
Anzahl PKW	130	124	6
Anzahl SV	1	1	0
V <sub>ERLAUBT</sub> (PKW/LKW)	30/30		
V <sub>MIN</sub>	14	14	29
V <sub>MAX</sub>	60	60	51
V <sub>MITTEL</sub>	40	40	42
Standardabweichung	9	9	8
V <sub>85</sub>	50	50	48
Überschreiter	114/1	109/1	5/0
Überschreiter in %	87,7%/100,0%	87,9%/100,0%	83,3%/0,0%



### 12.1 Allgemeine Informationen

Ortsname: Lichendorf  
Straße: Lichendorfstraße 30  
Straßenkm.:  
**Richtung: Komberg (Westen)**  
**Zeitraum: So. 09.09.18 (00:00-23:59)**  
Limit PKW: 30 km/h  
Limit LKW: 30 km/h

### 12.2 Frequenzen

Kfz Typ	Anzahl	Prozent
PKW	102	100%
Schwerverkehr	0	0%
	<b>102</b>	<b>100%</b>

#### Frequenz pro Stunde:

Zeitraum	Anzahl	Prozent	kumuliert
00:00 - 00:59	0	0,0%	0,0%
01:00 - 01:59	1	1,0%	1,0%
02:00 - 02:59	1	1,0%	2,0%
03:00 - 03:59	1	1,0%	2,9%
04:00 - 04:59	0	0,0%	2,9%
05:00 - 05:59	1	1,0%	3,9%
06:00 - 06:59	1	1,0%	4,9%
07:00 - 07:59	3	2,9%	7,8%
08:00 - 08:59	3	2,9%	10,8%
09:00 - 09:59	3	2,9%	13,7%
10:00 - 10:59	9	8,8%	22,5%
11:00 - 11:59	<b>12</b>	<b>11,8%</b>	<b>34,3%</b>
12:00 - 12:59	<b>12</b>	<b>11,8%</b>	<b>46,1%</b>
13:00 - 13:59	10	9,8%	55,9%
14:00 - 14:59	6	5,9%	61,8%
15:00 - 15:59	8	7,8%	69,6%
16:00 - 16:59	6	5,9%	75,5%
17:00 - 17:59	11	10,8%	86,3%
18:00 - 18:59	9	8,8%	95,1%
19:00 - 19:59	1	1,0%	96,1%
20:00 - 20:59	2	2,0%	98,0%
21:00 - 21:59	2	2,0%	100,0%
22:00 - 22:59	0	0,0%	100,0%
23:00 - 23:59	0	0,0%	100,0%
	<b>102</b>	<b>100%</b>	<b>100%</b>

Max. / Stunde	Gesamt
Zeitraum	10:45 - 11:45
Fahrzeuge	13

Frequenz freifahrender Fahrzeuge pro Geschwindigkeitsklasse:

von - bis (km/h)	Anzahl	Prozent	kumuliert
00 - 10	0	0,0%	0,0%
11 - 20	10	10,1%	10,1%
21 - 30	12	12,1%	22,2%
31 - 40	26	26,3%	48,5%
41 - 50	39	39,4%	87,9%
51 - 60	9	9,1%	97,0%
61 - 70	2	2,0%	99,0%
71 - 80	0	0,0%	99,0%
81 - 90	1	1,0%	100,0%
91 - 100	0	0,0%	100,0%
101 - 110	0	0,0%	100,0%
111 - 120	0	0,0%	100,0%
121 - 130	0	0,0%	100,0%
> 130	0	0,0%	100,0%
	<b>99</b>	<b>100%</b>	<b>100%</b>

Freifahrend = freie Geschwindigkeitswahl möglich (kein vorausfahrendes Fahrzeug, Zeitlücke > 8 sek.)

**12.3 Geschwindigkeiten**

	Gesamt	Freifahrend	Kolonne
Anzahl PKW	102	99	3
Anzahl SV	0	0	0
V <sub>ERLAUBT</sub> (PKW/LKW)	30/30		
V <sub>MIN</sub>	13	13	16
V <sub>MAX</sub>	81	81	41
V <sub>MITTEL</sub>	38	39	31
Standardabweichung	12	12	13
V <sub>85</sub>	49	49	39
Überschreiter	79/0	77/0	2/0
Überschreiter in %	77,5%/0,0%	77,8%/0,0%	66,7%/0,0%

### 13.1 Allgemeine Informationen

Ortsname: Lichendorf  
Straße: Lichendorfstraße 30  
Straßenkm.:  
**Richtung: Komberg (Westen)**  
**Zeitraum: Mo. 10.09.18 (00:00-23:59)**  
Limit PKW: 30 km/h  
Limit LKW: 30 km/h

### 13.2 Frequenzen

Kfz Typ	Anzahl	Prozent
PKW	161	93%
Schwerverkehr	13	7%
	<b>174</b>	<b>100%</b>

#### Frequenz pro Stunde:

Zeitraum	Anzahl	Prozent	kumuliert
00:00 - 00:59	0	0,0%	0,0%
01:00 - 01:59	0	0,0%	0,0%
02:00 - 02:59	1	0,6%	0,6%
03:00 - 03:59	0	0,0%	0,6%
04:00 - 04:59	0	0,0%	0,6%
05:00 - 05:59	0	0,0%	0,6%
06:00 - 06:59	6	3,4%	4,0%
07:00 - 07:59	9	5,2%	9,2%
08:00 - 08:59	11	6,3%	15,5%
09:00 - 09:59	15	8,6%	24,1%
10:00 - 10:59	9	5,2%	29,3%
11:00 - 11:59	15	8,6%	37,9%
12:00 - 12:59	<b>18</b>	<b>10,3%</b>	<b>48,3%</b>
13:00 - 13:59	14	8,0%	56,3%
14:00 - 14:59	9	5,2%	61,5%
15:00 - 15:59	11	6,3%	67,8%
16:00 - 16:59	10	5,7%	73,6%
17:00 - 17:59	13	7,5%	81,0%
18:00 - 18:59	14	8,0%	89,1%
19:00 - 19:59	11	6,3%	95,4%
20:00 - 20:59	5	2,9%	98,3%
21:00 - 21:59	1	0,6%	98,9%
22:00 - 22:59	2	1,1%	100,0%
23:00 - 23:59	0	0,0%	100,0%
	<b>174</b>	<b>100%</b>	<b>100%</b>

Max. / Stunde	Gesamt
Zeitraum	11:45 - 12:45
Fahrzeuge	20

Frequenz freifahrender Fahrzeuge pro Geschwindigkeitsklasse:

von - bis (km/h)	Anzahl	Prozent	kumuliert
00 - 10	0	0,0%	0,0%
11 - 20	3	1,8%	1,8%
21 - 30	16	9,8%	11,7%
31 - 40	54	33,1%	44,8%
41 - 50	65	39,9%	84,7%
51 - 60	23	14,1%	98,8%
61 - 70	2	1,2%	100,0%
71 - 80	0	0,0%	100,0%
81 - 90	0	0,0%	100,0%
91 - 100	0	0,0%	100,0%
101 - 110	0	0,0%	100,0%
111 - 120	0	0,0%	100,0%
121 - 130	0	0,0%	100,0%
> 130	0	0,0%	100,0%
	<b>163</b>	<b>100%</b>	<b>100%</b>

Freifahrend = freie Geschwindigkeitswahl möglich (kein vorausfahrendes Fahrzeug, Zeitlücke > 8 sek.)

**13.3 Geschwindigkeiten**

	Gesamt	Freifahrend	Kolonne
Anzahl PKW	161	151	10
Anzahl SV	13	12	1
V <sub>ERLAUBT</sub> (PKW/LKW)	30/30		
V <sub>MIN</sub>	11	11	29
V <sub>MAX</sub>	62	62	59
V <sub>MITTEL</sub>	41	41	40
Standardabweichung	9	9	10
V <sub>85</sub>	51	51	48
Überschreiter	144/8	136/8	8/0
Überschreiter in %	89,4%/61,5%	90,1%/66,7%	80,0%/0,0%

#### 14.1 Allgemeine Informationen

Ortsname: Lichendorf  
Straße: Lichendorfstraße 30  
Straßenkm.:  
**Richtung: Komberg (Westen)**  
**Zeitraum: Di. 11.09.18 (00:00-23:59)**  
Limit PKW: 30 km/h  
Limit LKW: 30 km/h

#### 14.2 Frequenzen

Kfz Typ	Anzahl	Prozent
PKW	164	95%
Schwerverkehr	8	5%
	<b>172</b>	<b>100%</b>

#### Frequenz pro Stunde:

Zeitraum	Anzahl	Prozent	kumuliert
00:00 - 00:59	0	0,0%	0,0%
01:00 - 01:59	0	0,0%	0,0%
02:00 - 02:59	0	0,0%	0,0%
03:00 - 03:59	1	0,6%	0,6%
04:00 - 04:59	0	0,0%	0,6%
05:00 - 05:59	0	0,0%	0,6%
06:00 - 06:59	2	1,2%	1,7%
07:00 - 07:59	14	8,1%	9,9%
08:00 - 08:59	13	7,6%	17,4%
09:00 - 09:59	<b>18</b>	<b>10,5%</b>	<b>27,9%</b>
10:00 - 10:59	16	9,3%	37,2%
11:00 - 11:59	11	6,4%	43,6%
12:00 - 12:59	10	5,8%	49,4%
13:00 - 13:59	17	9,9%	59,3%
14:00 - 14:59	7	4,1%	63,4%
15:00 - 15:59	14	8,1%	71,5%
16:00 - 16:59	8	4,7%	76,2%
17:00 - 17:59	11	6,4%	82,6%
18:00 - 18:59	11	6,4%	89,0%
19:00 - 19:59	6	3,5%	92,4%
20:00 - 20:59	8	4,7%	97,1%
21:00 - 21:59	3	1,7%	98,8%
22:00 - 22:59	2	1,2%	100,0%
23:00 - 23:59	0	0,0%	100,0%
	<b>172</b>	<b>100%</b>	<b>100%</b>

Max. / Stunde	Gesamt
Zeitraum	09:15 - 10:15
Fahrzeuge	20

Frequenz freifahrender Fahrzeuge pro Geschwindigkeitsklasse:

von - bis (km/h)	Anzahl	Prozent	kumuliert
00 - 10	0	0,0%	0,0%
11 - 20	7	4,3%	4,3%
21 - 30	10	6,2%	10,6%
31 - 40	53	32,9%	43,5%
41 - 50	69	42,9%	86,3%
51 - 60	21	13,0%	99,4%
61 - 70	1	0,6%	100,0%
71 - 80	0	0,0%	100,0%
81 - 90	0	0,0%	100,0%
91 - 100	0	0,0%	100,0%
101 - 110	0	0,0%	100,0%
111 - 120	0	0,0%	100,0%
121 - 130	0	0,0%	100,0%
> 130	0	0,0%	100,0%
	<b>161</b>	<b>100%</b>	<b>100%</b>

Freifahrend = freie Geschwindigkeitswahl möglich (kein vorausfahrendes Fahrzeug, Zeitlücke > 8 sek.)

**14.3 Geschwindigkeiten**

	Gesamt	Freifahrend	Kolonne
Anzahl PKW	164	153	11
Anzahl SV	8	8	0
V <sub>ERLAUBT</sub> (PKW/LKW)	30/30		
V <sub>MIN</sub>	11	11	33
V <sub>MAX</sub>	64	64	54
V <sub>MITTEL</sub>	41	41	44
Standardabweichung	10	10	7
V <sub>85</sub>	50	50	51
Überschreiter	150/5	139/5	11/0
Überschreiter in %	91,5%/62,5%	90,8%/62,5%	100,0%/0,0%

### 15.1 Allgemeine Informationen

Ortsname: Lichendorf  
Straße: Lichendorfstraße 30  
Straßenkm.:  
**Richtung: Komberg (Westen)**  
**Zeitraum: Mi. 12.09.18 (00:00-23:59)**  
Limit PKW: 30 km/h  
Limit LKW: 30 km/h

### 15.2 Frequenzen

Kfz Typ	Anzahl	Prozent
PKW	165	98%
Schwerverkehr	4	2%
	<b>169</b>	<b>100%</b>

#### Frequenz pro Stunde:

Zeitraum	Anzahl	Prozent	kumuliert
00:00 - 00:59	1	0,6%	0,6%
01:00 - 01:59	0	0,0%	0,6%
02:00 - 02:59	1	0,6%	1,2%
03:00 - 03:59	0	0,0%	1,2%
04:00 - 04:59	1	0,6%	1,8%
05:00 - 05:59	0	0,0%	1,8%
06:00 - 06:59	2	1,2%	3,0%
07:00 - 07:59	13	7,7%	10,7%
08:00 - 08:59	7	4,1%	14,8%
09:00 - 09:59	<b>16</b>	9,5%	24,3%
10:00 - 10:59	11	6,5%	30,8%
11:00 - 11:59	14	8,3%	39,1%
12:00 - 12:59	11	6,5%	45,6%
13:00 - 13:59	6	3,6%	49,1%
14:00 - 14:59	13	7,7%	56,8%
15:00 - 15:59	13	7,7%	64,5%
16:00 - 16:59	12	7,1%	71,6%
17:00 - 17:59	<b>16</b>	9,5%	81,1%
18:00 - 18:59	13	7,7%	88,8%
19:00 - 19:59	5	3,0%	91,7%
20:00 - 20:59	4	2,4%	94,1%
21:00 - 21:59	6	3,6%	97,6%
22:00 - 22:59	3	1,8%	99,4%
23:00 - 23:59	1	0,6%	100,0%
	<b>169</b>	<b>100%</b>	<b>100%</b>

Max. / Stunde	Gesamt
Zeitraum	09:45 - 10:45
Fahrzeuge	19

Frequenz freifahrender Fahrzeuge pro Geschwindigkeitsklasse:

von - bis (km/h)	Anzahl	Prozent	kumuliert
00 - 10	2	1,3%	1,3%
11 - 20	10	6,3%	7,6%
21 - 30	12	7,6%	15,2%
31 - 40	52	32,9%	48,1%
41 - 50	58	36,7%	84,8%
51 - 60	21	13,3%	98,1%
61 - 70	3	1,9%	100,0%
71 - 80	0	0,0%	100,0%
81 - 90	0	0,0%	100,0%
91 - 100	0	0,0%	100,0%
101 - 110	0	0,0%	100,0%
111 - 120	0	0,0%	100,0%
121 - 130	0	0,0%	100,0%
> 130	0	0,0%	100,0%
	<b>158</b>	<b>100%</b>	<b>100%</b>

Freifahrend = freie Geschwindigkeitswahl möglich (kein vorausfahrendes Fahrzeug, Zeitlücke > 8 sek.)

**15.3 Geschwindigkeiten**

	Gesamt	Freifahrend	Kolonne
Anzahl PKW	165	154	11
Anzahl SV	4	4	0
V <sub>ERLAUBT</sub> (PKW/LKW)	30/30		
V <sub>MIN</sub>	8	8	15
V <sub>MAX</sub>	64	64	49
V <sub>MITTEL</sub>	40	40	39
Standardabweichung	11	11	9
V <sub>85</sub>	50	50	46
Überschreiter	140/4	130/4	10/0
Überschreiter in %	84,8%/100,0%	84,4%/100,0%	90,9%/0,0%



### 16.1 Allgemeine Informationen

Ortsname: Lichendorf  
Straße: Lichendorfstraße 30  
Straßenkm.:  
**Richtung: Komberg (Westen)**  
**Zeitraum: Do. 13.09.18 (00:00-23:59)**  
Limit PKW: 30 km/h  
Limit LKW: 30 km/h

### 16.2 Frequenzen

Kfz Typ	Anzahl	Prozent
PKW	198	96%
Schwerverkehr	8	4%
	<b>206</b>	<b>100%</b>

#### Frequenz pro Stunde:

Zeitraum	Anzahl	Prozent	kumuliert
00:00 - 00:59	0	0,0%	0,0%
01:00 - 01:59	3	1,5%	1,5%
02:00 - 02:59	1	0,5%	1,9%
03:00 - 03:59	0	0,0%	1,9%
04:00 - 04:59	1	0,5%	2,4%
05:00 - 05:59	0	0,0%	2,4%
06:00 - 06:59	3	1,5%	3,9%
07:00 - 07:59	10	4,9%	8,7%
08:00 - 08:59	16	7,8%	16,5%
09:00 - 09:59	13	6,3%	22,8%
10:00 - 10:59	14	6,8%	29,6%
11:00 - 11:59	<b>17</b>	8,3%	37,9%
12:00 - 12:59	15	7,3%	45,1%
13:00 - 13:59	<b>17</b>	8,3%	53,4%
14:00 - 14:59	14	6,8%	60,2%
15:00 - 15:59	14	6,8%	67,0%
16:00 - 16:59	12	5,8%	72,8%
17:00 - 17:59	15	7,3%	80,1%
18:00 - 18:59	16	7,8%	87,9%
19:00 - 19:59	13	6,3%	94,2%
20:00 - 20:59	4	1,9%	96,1%
21:00 - 21:59	5	2,4%	98,5%
22:00 - 22:59	1	0,5%	99,0%
23:00 - 23:59	2	1,0%	100,0%
	<b>206</b>	<b>100%</b>	<b>100%</b>

Max. / Stunde	Gesamt
Zeitraum	17:45 - 18:45
Fahrzeuge	20

Frequenz freifahrender Fahrzeuge pro Geschwindigkeitsklasse:

von - bis (km/h)	Anzahl	Prozent	kumuliert
00 - 10	2	1,0%	1,0%
11 - 20	5	2,6%	3,6%
21 - 30	15	7,7%	11,3%
31 - 40	69	35,6%	46,9%
41 - 50	73	37,6%	84,5%
51 - 60	29	14,9%	99,5%
61 - 70	1	0,5%	100,0%
71 - 80	0	0,0%	100,0%
81 - 90	0	0,0%	100,0%
91 - 100	0	0,0%	100,0%
101 - 110	0	0,0%	100,0%
111 - 120	0	0,0%	100,0%
121 - 130	0	0,0%	100,0%
> 130	0	0,0%	100,0%
	<b>194</b>	<b>100%</b>	<b>100%</b>

Freifahrend = freie Geschwindigkeitswahl möglich (kein vorausfahrendes Fahrzeug, Zeitlücke > 8 sek.)

**16.3 Geschwindigkeiten**

	Gesamt	Freifahrend	Kolonne
Anzahl PKW	198	186	12
Anzahl SV	8	8	0
V <sub>ERLAUBT</sub> (PKW/LKW)	30/30		
V <sub>MIN</sub>	10	10	23
V <sub>MAX</sub>	67	67	59
V <sub>MITTEL</sub>	41	41	42
Standardabweichung	10	9	10
V <sub>85</sub>	51	51	52
Überschreiter	176/6	166/6	10/0
Überschreiter in %	88,9%/75,0%	89,2%/75,0%	83,3%/0,0%

# **Detailergebnisse**

## **Fahrtrichtung Wildon (Osten)**

### 17.1 Allgemeine Informationen

Ortsname: Lichendorf  
Straße: Lichendorfstraße 30  
Straßenkm.:  
**Richtung: Wildon (Osten)**  
**Zeitraum: Fr. 07.09.18 (00:00) - Do. 13.09.18 (23:59)**  
Limit PKW: 30 km/h  
Limit LKW: 30 km/h

### 17.2 Frequenzen

Kfz Typ	Anzahl	Prozent
PKW	1.113	98%
Schwerverkehr	22	2%
	<b>1.135</b>	<b>100%</b>

#### Frequenz pro Stunde:

Zeitraum	Anzahl	Prozent	kumuliert
00:00 - 00:59	6	0,5%	0,5%
01:00 - 01:59	1	0,1%	0,6%
02:00 - 02:59	1	0,1%	0,7%
03:00 - 03:59	5	0,4%	1,1%
04:00 - 04:59	22	1,9%	3,1%
05:00 - 05:59	11	1,0%	4,1%
06:00 - 06:59	30	2,6%	6,7%
07:00 - 07:59	69	6,1%	12,8%
08:00 - 08:59	92	8,1%	20,9%
09:00 - 09:59	83	7,3%	28,2%
10:00 - 10:59	82	7,2%	35,4%
11:00 - 11:59	<b>117</b>	10,3%	45,7%
12:00 - 12:59	81	7,1%	52,9%
13:00 - 13:59	46	4,1%	56,9%
14:00 - 14:59	57	5,0%	61,9%
15:00 - 15:59	71	6,3%	68,2%
16:00 - 16:59	83	7,3%	75,5%
17:00 - 17:59	101	8,9%	84,4%
18:00 - 18:59	56	4,9%	89,3%
19:00 - 19:59	58	5,1%	94,4%
20:00 - 20:59	25	2,2%	96,7%
21:00 - 21:59	13	1,1%	97,8%
22:00 - 22:59	7	0,6%	98,4%
23:00 - 23:59	18	1,6%	100,0%
	<b>1.135</b>	<b>100%</b>	<b>100%</b>

Max. / Stunde	Gesamt
Zeitraum	11:00 - 12:00
Fahrzeuge	117

Frequenz freifahrender Fahrzeuge pro Geschwindigkeitsklasse:

von - bis (km/h)	Anzahl	Prozent	kumuliert
00 - 10	2	0,2%	0,2%
11 - 20	31	2,9%	3,1%
21 - 30	107	10,1%	13,3%
31 - 40	289	27,4%	40,7%
41 - 50	409	38,8%	79,4%
51 - 60	181	17,2%	96,6%
61 - 70	30	2,8%	99,4%
71 - 80	6	0,6%	100,0%
81 - 90	0	0,0%	100,0%
91 - 100	0	0,0%	100,0%
101 - 110	0	0,0%	100,0%
111 - 120	0	0,0%	100,0%
121 - 130	0	0,0%	100,0%
> 130	0	0,0%	100,0%
	<b>1.055</b>	<b>100%</b>	<b>100%</b>

Freifahrend = freie Geschwindigkeitswahl möglich (kein vorausfahrendes Fahrzeug, Zeitlücke > 8 sek.)

**17.3 Geschwindigkeiten**

	Gesamt	Freifahrend	Kolonne
Anzahl PKW	1.113	1.034	79
Anzahl SV	22	21	1
V <sub>ERLAUBT</sub> (PKW/LKW)	30/30		
V <sub>MIN</sub>	9	9	15
V <sub>MAX</sub>	78	78	70
V <sub>MITTEL</sub>	42	42	40
Standardabweichung	10	10	11
V <sub>85</sub>	52	52	50
Überschreiter	963/16	900/15	63/1
Überschreiter in %	86,5%/72,7%	87,0%/71,4%	79,7%/100,0%

### 18.1 Allgemeine Informationen

Ortsname: Lichendorf  
Straße: Lichendorfstraße 30  
Straßenkm.:  
**Richtung: Wildon (Osten)**  
**Zeitraum: Fr. 7.09.18 (00:00-23:59)**  
Limit PKW: 30 km/h  
Limit LKW: 30 km/h

### 18.2 Frequenzen

Kfz Typ	Anzahl	Prozent
PKW	160	99%
Schwerverkehr	1	1%
	<b>161</b>	<b>100%</b>

#### Frequenz pro Stunde:

Zeitraum	Anzahl	Prozent	kumuliert
00:00 - 00:59	1	0,6%	0,6%
01:00 - 01:59	0	0,0%	0,6%
02:00 - 02:59	1	0,6%	1,2%
03:00 - 03:59	2	1,2%	2,5%
04:00 - 04:59	5	3,1%	5,6%
05:00 - 05:59	1	0,6%	6,2%
06:00 - 06:59	8	5,0%	11,2%
07:00 - 07:59	16	9,9%	21,1%
08:00 - 08:59	12	7,5%	28,6%
09:00 - 09:59	10	6,2%	34,8%
10:00 - 10:59	12	7,5%	42,2%
11:00 - 11:59	<b>19</b>	<b>11,8%</b>	<b>54,0%</b>
12:00 - 12:59	13	8,1%	62,1%
13:00 - 13:59	5	3,1%	65,2%
14:00 - 14:59	6	3,7%	68,9%
15:00 - 15:59	6	3,7%	72,7%
16:00 - 16:59	8	5,0%	77,6%
17:00 - 17:59	14	8,7%	86,3%
18:00 - 18:59	7	4,3%	90,7%
19:00 - 19:59	7	4,3%	95,0%
20:00 - 20:59	4	2,5%	97,5%
21:00 - 21:59	1	0,6%	98,1%
22:00 - 22:59	0	0,0%	98,1%
23:00 - 23:59	3	1,9%	100,0%
	<b>161</b>	<b>100%</b>	<b>100%</b>

Max. / Stunde	Gesamt
Zeitraum	11:00 - 12:00
Fahrzeuge	19

Frequenz freifahrender Fahrzeuge pro Geschwindigkeitsklasse:

von - bis (km/h)	Anzahl	Prozent	kumuliert
00 - 10	0	0,0%	0,0%
11 - 20	4	2,7%	2,7%
21 - 30	10	6,7%	9,4%
31 - 40	43	28,9%	38,3%
41 - 50	55	36,9%	75,2%
51 - 60	30	20,1%	95,3%
61 - 70	6	4,0%	99,3%
71 - 80	1	0,7%	100,0%
81 - 90	0	0,0%	100,0%
91 - 100	0	0,0%	100,0%
101 - 110	0	0,0%	100,0%
111 - 120	0	0,0%	100,0%
121 - 130	0	0,0%	100,0%
> 130	0	0,0%	100,0%
	<b>149</b>	<b>100%</b>	<b>100%</b>

Freifahrend = freie Geschwindigkeitswahl möglich (kein vorausfahrendes Fahrzeug, Zeitlücke > 8 sek.)

**18.3 Geschwindigkeiten**

	Gesamt	Freifahrend	Kolonne
Anzahl PKW	160	148	12
Anzahl SV	1	1	0
V <sub>ERLAUBT</sub> (PKW/LKW)	30/30		
V <sub>MIN</sub>	11	11	31
V <sub>MAX</sub>	77	77	59
V <sub>MITTEL</sub>	43	43	43
Standardabweichung	10	10	9
V <sub>85</sub>	53	53	51
Überschreiter	146/1	134/1	12/0
Überschreiter in %	91,3%/100,0%	90,5%/100,0%	100,0%/0,0%

### 19.1 Allgemeine Informationen

Ortsname: Lichendorf  
Straße: Lichendorfstraße 30  
Straßenkm.:  
**Richtung: Wildon (Osten)**  
**Zeitraum: Sa. 08.09.18 (00:00-23:59)**  
Limit PKW: 30 km/h  
Limit LKW: 30 km/h

### 19.2 Frequenzen

Kfz Typ	Anzahl	Prozent
PKW	142	98%
Schwerverkehr	3	2%
	<b>145</b>	<b>100%</b>

#### Frequenz pro Stunde:

Zeitraum	Anzahl	Prozent	kumuliert
00:00 - 00:59	1	0,7%	0,7%
01:00 - 01:59	0	0,0%	0,7%
02:00 - 02:59	0	0,0%	0,7%
03:00 - 03:59	0	0,0%	0,7%
04:00 - 04:59	0	0,0%	0,7%
05:00 - 05:59	2	1,4%	2,1%
06:00 - 06:59	2	1,4%	3,4%
07:00 - 07:59	4	2,8%	6,2%
08:00 - 08:59	9	6,2%	12,4%
09:00 - 09:59	10	6,9%	19,3%
10:00 - 10:59	10	6,9%	26,2%
11:00 - 11:59	<b>18</b>	12,4%	38,6%
12:00 - 12:59	10	6,9%	45,5%
13:00 - 13:59	4	2,8%	48,3%
14:00 - 14:59	8	5,5%	53,8%
15:00 - 15:59	12	8,3%	62,1%
16:00 - 16:59	12	8,3%	70,3%
17:00 - 17:59	8	5,5%	75,9%
18:00 - 18:59	8	5,5%	81,4%
19:00 - 19:59	10	6,9%	88,3%
20:00 - 20:59	5	3,4%	91,7%
21:00 - 21:59	1	0,7%	92,4%
22:00 - 22:59	2	1,4%	93,8%
23:00 - 23:59	9	6,2%	100,0%
	<b>145</b>	<b>100%</b>	<b>100%</b>

Max. / Stunde	Gesamt
Zeitraum	10:30 - 11:30
Fahrzeuge	18



Frequenz freifahrender Fahrzeuge pro Geschwindigkeitsklasse:

von - bis (km/h)	Anzahl	Prozent	kumuliert
00 - 10	0	0,0%	0,0%
11 - 20	5	3,6%	3,6%
21 - 30	12	8,6%	12,2%
31 - 40	38	27,3%	39,6%
41 - 50	58	41,7%	81,3%
51 - 60	19	13,7%	95,0%
61 - 70	6	4,3%	99,3%
71 - 80	1	0,7%	100,0%
81 - 90	0	0,0%	100,0%
91 - 100	0	0,0%	100,0%
101 - 110	0	0,0%	100,0%
111 - 120	0	0,0%	100,0%
121 - 130	0	0,0%	100,0%
> 130	0	0,0%	100,0%
	<b>139</b>	<b>100%</b>	<b>100%</b>

Freifahrend = freie Geschwindigkeitswahl möglich (kein vorausfahrendes Fahrzeug, Zeitlücke > 8 sek.)

**19.3 Geschwindigkeiten**

	Gesamt	Freifahrend	Kolonne
Anzahl PKW	142	136	6
Anzahl SV	3	3	0
V <sub>ERLAUBT</sub> (PKW/LKW)	30/30		
V <sub>MIN</sub>	11	11	15
V <sub>MAX</sub>	71	71	55
V <sub>MITTEL</sub>	41	42	36
Standardabweichung	11	10	16
V <sub>85</sub>	51	51	51
Überschreiter	123/2	120/2	3/0
Überschreiter in %	86,6%/66,7%	88,2%/66,7%	50,0%/0,0%

## 20.1 Allgemeine Informationen

Ortsname: Lichendorf  
Straße: Lichendorfstraße 30  
Straßenkm.:  
**Richtung: Wildon (Osten)**  
**Zeitraum: So. 09.09.18 (00:00-23:59)**  
Limit PKW: 30 km/h  
Limit LKW: 30 km/h

## 20.2 Frequenzen

Kfz Typ	Anzahl	Prozent
PKW	129	99%
Schwerverkehr	1	1%
	<b>130</b>	<b>100%</b>

### Frequenz pro Stunde:

Zeitraum	Anzahl	Prozent	kumuliert
00:00 - 00:59	1	0,8%	0,8%
01:00 - 01:59	1	0,8%	1,5%
02:00 - 02:59	0	0,0%	1,5%
03:00 - 03:59	1	0,8%	2,3%
04:00 - 04:59	0	0,0%	2,3%
05:00 - 05:59	1	0,8%	3,1%
06:00 - 06:59	0	0,0%	3,1%
07:00 - 07:59	1	0,8%	3,8%
08:00 - 08:59	8	6,2%	10,0%
09:00 - 09:59	6	4,6%	14,6%
10:00 - 10:59	<b>19</b>	<b>14,6%</b>	<b>29,2%</b>
11:00 - 11:59	11	8,5%	37,7%
12:00 - 12:59	10	7,7%	45,4%
13:00 - 13:59	7	5,4%	50,8%
14:00 - 14:59	10	7,7%	58,5%
15:00 - 15:59	10	7,7%	66,2%
16:00 - 16:59	9	6,9%	73,1%
17:00 - 17:59	12	9,2%	82,3%
18:00 - 18:59	10	7,7%	90,0%
19:00 - 19:59	9	6,9%	96,9%
20:00 - 20:59	2	1,5%	98,5%
21:00 - 21:59	1	0,8%	99,2%
22:00 - 22:59	1	0,8%	100,0%
23:00 - 23:59	0	0,0%	100,0%
	<b>130</b>	<b>100%</b>	<b>100%</b>

Max. / Stunde	Gesamt
Zeitraum	09:45 - 10:45
Fahrzeuge	20

Frequenz freifahrender Fahrzeuge pro Geschwindigkeitsklasse:

von - bis (km/h)	Anzahl	Prozent	kumuliert
00 - 10	1	0,8%	0,8%
11 - 20	7	5,8%	6,7%
21 - 30	22	18,3%	25,0%
31 - 40	28	23,3%	48,3%
41 - 50	38	31,7%	80,0%
51 - 60	18	15,0%	95,0%
61 - 70	4	3,3%	98,3%
71 - 80	2	1,7%	100,0%
81 - 90	0	0,0%	100,0%
91 - 100	0	0,0%	100,0%
101 - 110	0	0,0%	100,0%
111 - 120	0	0,0%	100,0%
121 - 130	0	0,0%	100,0%
> 130	0	0,0%	100,0%
	<b>120</b>	<b>100%</b>	<b>100%</b>

Freifahrend = freie Geschwindigkeitswahl möglich (kein vorausfahrendes Fahrzeug, Zeitlücke > 8 sek.)

**20.3 Geschwindigkeiten**

	Gesamt	Freifahrend	Kolonne
Anzahl PKW	129	119	10
Anzahl SV	1	1	0
V <sub>ERLAUBT</sub> (PKW/LKW)	30/30		
V <sub>MIN</sub>	10	10	23
V <sub>MAX</sub>	76	76	70
V <sub>MITTEL</sub>	40	40	34
Standardabweichung	13	13	15
V <sub>85</sub>	52	52	41
Überschreiter	93/1	89/1	4/0
Überschreiter in %	72,1%/100,0%	74,8%/100,0%	40,0%/0,0%

### 21.1 Allgemeine Informationen

Ortsname: Lichendorf  
Straße: Lichendorfstraße 30  
Straßenkm.:  
**Richtung: Wildon (Osten)**  
**Zeitraum: Mo. 10.09.18 (00:00-23:59)**  
Limit PKW: 30 km/h  
Limit LKW: 30 km/h

### 21.2 Frequenzen

Kfz Typ	Anzahl	Prozent
PKW	167	98%
Schwerverkehr	3	2%
	<b>170</b>	<b>100%</b>

#### Frequenz pro Stunde:

Zeitraum	Anzahl	Prozent	kumuliert
00:00 - 00:59	0	0,0%	0,0%
01:00 - 01:59	0	0,0%	0,0%
02:00 - 02:59	0	0,0%	0,0%
03:00 - 03:59	0	0,0%	0,0%
04:00 - 04:59	5	2,9%	2,9%
05:00 - 05:59	1	0,6%	3,5%
06:00 - 06:59	6	3,5%	7,1%
07:00 - 07:59	13	7,6%	14,7%
08:00 - 08:59	<b>18</b>	10,6%	25,3%
09:00 - 09:59	17	10,0%	35,3%
10:00 - 10:59	8	4,7%	40,0%
11:00 - 11:59	<b>18</b>	10,6%	50,6%
12:00 - 12:59	15	8,8%	59,4%
13:00 - 13:59	6	3,5%	62,9%
14:00 - 14:59	8	4,7%	67,6%
15:00 - 15:59	7	4,1%	71,8%
16:00 - 16:59	7	4,1%	75,9%
17:00 - 17:59	16	9,4%	85,3%
18:00 - 18:59	6	3,5%	88,8%
19:00 - 19:59	10	5,9%	94,7%
20:00 - 20:59	5	2,9%	97,6%
21:00 - 21:59	0	0,0%	97,6%
22:00 - 22:59	2	1,2%	98,8%
23:00 - 23:59	2	1,2%	100,0%
	<b>170</b>	<b>100%</b>	<b>100%</b>

Max. / Stunde	Gesamt
Zeitraum	07:45 - 08:45
Fahrzeuge	19

Frequenz freifahrender Fahrzeuge pro Geschwindigkeitsklasse:

von - bis (km/h)	Anzahl	Prozent	kumuliert
00 - 10	0	0,0%	0,0%
11 - 20	3	2,0%	2,0%
21 - 30	12	7,8%	9,8%
31 - 40	48	31,4%	41,2%
41 - 50	64	41,8%	83,0%
51 - 60	21	13,7%	96,7%
61 - 70	4	2,6%	99,3%
71 - 80	1	0,7%	100,0%
81 - 90	0	0,0%	100,0%
91 - 100	0	0,0%	100,0%
101 - 110	0	0,0%	100,0%
111 - 120	0	0,0%	100,0%
121 - 130	0	0,0%	100,0%
> 130	0	0,0%	100,0%
	<b>153</b>	<b>100%</b>	<b>100%</b>

Freifahrend = freie Geschwindigkeitswahl möglich (kein vorausfahrendes Fahrzeug, Zeitlücke > 8 sek.)

**21.3 Geschwindigkeiten**

	Gesamt	Freifahrend	Kolonne
Anzahl PKW	167	150	17
Anzahl SV	3	3	0
V <sub>ERLAUBT</sub> (PKW/LKW)	30/30		
V <sub>MIN</sub>	18	18	22
V <sub>MAX</sub>	75	75	60
V <sub>MITTEL</sub>	42	42	43
Standardabweichung	9	9	12
V <sub>85</sub>	51	51	57
Überschreiter	149/3	135/3	14/0
Überschreiter in %	89,2%/100,0%	90,0%/100,0%	82,4%/0,0%

## 22.1 Allgemeine Informationen

Ortsname: Lichendorf  
Straße: Lichendorfstraße 30  
Straßenkm.:  
**Richtung: Wildon (Osten)**  
**Zeitraum: Di. 11.09.18 (00:00-23:59)**  
Limit PKW: 30 km/h  
Limit LKW: 30 km/h

## 22.2 Frequenzen

Kfz Typ	Anzahl	Prozent
PKW	157	98%
Schwerverkehr	3	2%
	<b>160</b>	<b>100%</b>

### Frequenz pro Stunde:

Zeitraum	Anzahl	Prozent	kumuliert
00:00 - 00:59	0	0,0%	0,0%
01:00 - 01:59	0	0,0%	0,0%
02:00 - 02:59	0	0,0%	0,0%
03:00 - 03:59	0	0,0%	0,0%
04:00 - 04:59	2	1,3%	1,3%
05:00 - 05:59	2	1,3%	2,5%
06:00 - 06:59	5	3,1%	5,6%
07:00 - 07:59	11	6,9%	12,5%
08:00 - 08:59	5	3,1%	15,6%
09:00 - 09:59	14	8,8%	24,4%
10:00 - 10:59	10	6,3%	30,6%
11:00 - 11:59	<b>18</b>	<b>11,3%</b>	<b>41,9%</b>
12:00 - 12:59	14	8,8%	50,6%
13:00 - 13:59	9	5,6%	56,3%
14:00 - 14:59	10	6,3%	62,5%
15:00 - 15:59	14	8,8%	71,3%
16:00 - 16:59	16	10,0%	81,3%
17:00 - 17:59	14	8,8%	90,0%
18:00 - 18:59	6	3,8%	93,8%
19:00 - 19:59	6	3,8%	97,5%
20:00 - 20:59	4	2,5%	100,0%
21:00 - 21:59	0	0,0%	100,0%
22:00 - 22:59	0	0,0%	100,0%
23:00 - 23:59	0	0,0%	100,0%
	<b>160</b>	<b>100%</b>	<b>100%</b>

Max. / Stunde	Gesamt
Zeitraum	11:15 - 12:15
Fahrzeuge	20

Frequenz freifahrender Fahrzeuge pro Geschwindigkeitsklasse:

von - bis (km/h)	Anzahl	Prozent	kumuliert
00 - 10	0	0,0%	0,0%
11 - 20	4	2,7%	2,7%
21 - 30	17	11,4%	14,1%
31 - 40	37	24,8%	38,9%
41 - 50	56	37,6%	76,5%
51 - 60	32	21,5%	98,0%
61 - 70	2	1,3%	99,3%
71 - 80	1	0,7%	100,0%
81 - 90	0	0,0%	100,0%
91 - 100	0	0,0%	100,0%
101 - 110	0	0,0%	100,0%
111 - 120	0	0,0%	100,0%
121 - 130	0	0,0%	100,0%
> 130	0	0,0%	100,0%
	<b>149</b>	<b>100%</b>	<b>100%</b>

Freifahrend = freie Geschwindigkeitswahl möglich (kein vorausfahrendes Fahrzeug, Zeitlücke > 8 sek.)

**22.3 Geschwindigkeiten**

	Gesamt	Freifahrend	Kolonne
Anzahl PKW	157	146	11
Anzahl SV	3	3	0
V <sub>ERLAUBT</sub> (PKW/LKW)	30/30		
V <sub>MIN</sub>	11	11	24
V <sub>MAX</sub>	78	78	48
V <sub>MITTEL</sub>	42	42	38
Standardabweichung	11	11	8
V <sub>85</sub>	52	53	46
Überschreiter	135/2	126/2	9/0
Überschreiter in %	86,0%/66,7%	86,3%/66,7%	81,8%/0,0%

### 23.1 Allgemeine Informationen

Ortsname: Lichendorf  
Straße: Lichendorfstraße 30  
Straßenkm.:  
**Richtung: Wildon (Osten)**  
**Zeitraum: Mi. 12.09.18 (00:00-23:59)**  
Limit PKW: 30 km/h  
Limit LKW: 30 km/h

### 23.2 Frequenzen

Kfz Typ	Anzahl	Prozent
PKW	169	97%
Schwerverkehr	5	3%
	<b>174</b>	<b>100%</b>

#### Frequenz pro Stunde:

Zeitraum	Anzahl	Prozent	kumuliert
00:00 - 00:59	0	0,0%	0,0%
01:00 - 01:59	0	0,0%	0,0%
02:00 - 02:59	0	0,0%	0,0%
03:00 - 03:59	0	0,0%	0,0%
04:00 - 04:59	4	2,3%	2,3%
05:00 - 05:59	3	1,7%	4,0%
06:00 - 06:59	3	1,7%	5,7%
07:00 - 07:59	10	5,7%	11,5%
08:00 - 08:59	17	9,8%	21,3%
09:00 - 09:59	12	6,9%	28,2%
10:00 - 10:59	12	6,9%	35,1%
11:00 - 11:59	13	7,5%	42,5%
12:00 - 12:59	9	5,2%	47,7%
13:00 - 13:59	6	3,4%	51,1%
14:00 - 14:59	8	4,6%	55,7%
15:00 - 15:59	9	5,2%	60,9%
16:00 - 16:59	16	9,2%	70,1%
17:00 - 17:59	<b>18</b>	10,3%	80,5%
18:00 - 18:59	14	8,0%	88,5%
19:00 - 19:59	8	4,6%	93,1%
20:00 - 20:59	3	1,7%	94,8%
21:00 - 21:59	6	3,4%	98,3%
22:00 - 22:59	1	0,6%	98,9%
23:00 - 23:59	2	1,1%	100,0%
	<b>174</b>	<b>100%</b>	<b>100%</b>

Max. / Stunde	Gesamt
Zeitraum	08:30 - 09:30
Fahrzeuge	20



Frequenz freifahrender Fahrzeuge pro Geschwindigkeitsklasse:

von - bis (km/h)	Anzahl	Prozent	kumuliert
00 - 10	1	0,6%	0,6%
11 - 20	6	3,6%	4,2%
21 - 30	19	11,5%	15,8%
31 - 40	40	24,2%	40,0%
41 - 50	70	42,4%	82,4%
51 - 60	25	15,2%	97,6%
61 - 70	4	2,4%	100,0%
71 - 80	0	0,0%	100,0%
81 - 90	0	0,0%	100,0%
91 - 100	0	0,0%	100,0%
101 - 110	0	0,0%	100,0%
111 - 120	0	0,0%	100,0%
121 - 130	0	0,0%	100,0%
> 130	0	0,0%	100,0%
	<b>165</b>	<b>100%</b>	<b>100%</b>

Freifahrend = freie Geschwindigkeitswahl möglich (kein vorausfahrendes Fahrzeug, Zeitlücke > 8 sek.)

**23.3 Geschwindigkeiten**

	Gesamt	Freifahrend	Kolonne
Anzahl PKW	169	160	9
Anzahl SV	5	5	0
V <sub>ERLAUBT</sub> (PKW/LKW)	30/30		
V <sub>MIN</sub>	9	9	18
V <sub>MAX</sub>	66	66	55
V <sub>MITTEL</sub>	42	42	40
Standardabweichung	11	11	10
V <sub>85</sub>	52	52	47
Überschreiter	145/2	137/2	8/0
Überschreiter in %	85,8%/40,0%	85,6%/40,0%	88,9%/0,0%

### 24.1 Allgemeine Informationen

Ortsname: Lichendorf  
Straße: Lichendorfstraße 30  
Straßenkm.:  
**Richtung: Wildon (Osten)**  
**Zeitraum: Do. 13.09.18 (00:00-23:59)**  
Limit PKW: 30 km/h  
Limit LKW: 30 km/h

### 24.2 Frequenzen

Kfz Typ	Anzahl	Prozent
PKW	189	97%
Schwerverkehr	6	3%
	<b>195</b>	<b>100%</b>

#### Frequenz pro Stunde:

Zeitraum	Anzahl	Prozent	kumuliert
00:00 - 00:59	3	1,5%	1,5%
01:00 - 01:59	0	0,0%	1,5%
02:00 - 02:59	0	0,0%	1,5%
03:00 - 03:59	2	1,0%	2,6%
04:00 - 04:59	6	3,1%	5,6%
05:00 - 05:59	1	0,5%	6,2%
06:00 - 06:59	6	3,1%	9,2%
07:00 - 07:59	14	7,2%	16,4%
08:00 - 08:59	<b>23</b>	<b>11,8%</b>	<b>28,2%</b>
09:00 - 09:59	14	7,2%	35,4%
10:00 - 10:59	11	5,6%	41,0%
11:00 - 11:59	20	10,3%	51,3%
12:00 - 12:59	10	5,1%	56,4%
13:00 - 13:59	9	4,6%	61,0%
14:00 - 14:59	7	3,6%	64,6%
15:00 - 15:59	13	6,7%	71,3%
16:00 - 16:59	15	7,7%	79,0%
17:00 - 17:59	19	9,7%	88,7%
18:00 - 18:59	5	2,6%	91,3%
19:00 - 19:59	8	4,1%	95,4%
20:00 - 20:59	2	1,0%	96,4%
21:00 - 21:59	4	2,1%	98,5%
22:00 - 22:59	1	0,5%	99,0%
23:00 - 23:59	2	1,0%	100,0%
	<b>195</b>	<b>100%</b>	<b>100%</b>

Max. / Stunde	Gesamt
Zeitraum	08:00 - 09:00
Fahrzeuge	23

Frequenz freifahrender Fahrzeuge pro Geschwindigkeitsklasse:

von - bis (km/h)	Anzahl	Prozent	kumuliert
00 - 10	0	0,0%	0,0%
11 - 20	2	1,1%	1,1%
21 - 30	15	8,3%	9,4%
31 - 40	55	30,6%	40,0%
41 - 50	68	37,8%	77,8%
51 - 60	36	20,0%	97,8%
61 - 70	4	2,2%	100,0%
71 - 80	0	0,0%	100,0%
81 - 90	0	0,0%	100,0%
91 - 100	0	0,0%	100,0%
101 - 110	0	0,0%	100,0%
111 - 120	0	0,0%	100,0%
121 - 130	0	0,0%	100,0%
> 130	0	0,0%	100,0%
	<b>180</b>	<b>100%</b>	<b>100%</b>

Freifahrend = freie Geschwindigkeitswahl möglich (kein vorausfahrendes Fahrzeug, Zeitlücke > 8 sek.)

**24.3 Geschwindigkeiten**

	Gesamt	Freifahrend	Kolonne
Anzahl PKW	189	175	14
Anzahl SV	6	5	1
V <sub>ERLAUBT</sub> (PKW/LKW)	30/30		
V <sub>MIN</sub>	17	17	28
V <sub>MAX</sub>	68	68	55
V <sub>MITTEL</sub>	43	43	43
Standardabweichung	9	9	7
V <sub>85</sub>	52	52	47
Überschreiter	172/5	159/4	13/1
Überschreiter in %	91,0%/83,3%	90,9%/80,0%	92,9%/100,0%