

Geschwindigkeitsmessung, Verkehrszählung

Klein-Weitendorf

Kleinweitendorfstraße 11

Freitag, 07. September 2018 01:00 Uhr bis

Dienstag, 11. September 2018 23:59 Uhr

Erläuterungen

Die Verkehrszählung bzw. Geschwindigkeitsmessung erfolgt mittels Seitenradargerät, das am Straßenrand angebracht wird. Dabei wird der gesamte Fahrzeugverkehr im gewählten Zeitraum erfasst, wobei Fahrtrichtung, Länge und Geschwindigkeit der einzelnen Fahrzeuge erhoben werden. Die Auswertung der Daten beinhaltet neben der Tagesganglinie der Verkehrsmengen auch die verkehrstechnisch maßgeblichen Werte einer Geschwindigkeitsmessung, wie Mittelwert, 85%-Grenze, Maximalwert, etc. für beide Fahrtrichtungen.

Die Differenzierung der Fahrzeugklassen erfolgt über die gemessenen Fahrzeuglängen. Unterschieden wird zwischen Pkw und Schwerverkehr. Werte mit einer Länge unter 2m sind in der vorliegenden Auswertung nicht berücksichtigt. Beim Schwerverkehr sind auch Busse, Traktoren und ggf. auch Pkw mit Anhänger sowie knapp hintereinander fahrende Kfz inbegriffen.

Aufgrund der Verdrehung des Seitenradargerätes wurden an dieser Stelle nur 5 volle Tage ausgewertet.

Richtung Werndorf



Richtung L603



Seitenradarmessung

Messstandort: Klein-Weitendorf, Kleinweitendorfstraße 11
 Untersuchungszeitraum: Fr. 07.09.18 (01:00) - Di. 11.09.18 (23:59)

Zul. Höchstgeschwindigkeit: PKW: 30 km/h
 LKW: 30 km/h

Ergebnisübersicht für beide Fahrtrichtungen

Alle Kfz	Klein-Weitendorf, Kleinweitendorfstraße 11 Querschnitt (Werndorf (Norden)/L603 (Süden))				
	Anzahl Kfz	v Mittel [km/h]	v 85 [km/h]	v MAX [km/h]	Überschreiter [%]
Fr.7.09.18 (01:00-23:59)	641	42	52	75	91,3%
Sa.8.09.18 (00:00-23:59)	557	40	50	85	84,9%
So.9.09.18 (00:00-23:59)	464	40	51	70	83,4%
Mo.10.09.18 (00:00-23:59)	730	42	52	79	90,0%
Di.11.09.18 (00:00-23:59)	682	42	52	79	89,9%
Gesamt	3.074	41	51	85	88,3%

Freifahrende Kfz*	Klein-Weitendorf, Kleinweitendorfstraße 11 Querschnitt (Werndorf (Norden)/L603 (Süden))				
	Anzahl Kfz	v Mittel [km/h]	v 85 [km/h]	v MAX [km/h]	Überschreiter [%]
Fr.7.09.18 (01:00-23:59)	584	42	52	75	90,9%
Sa.8.09.18 (00:00-23:59)	510	40	50	85	84,9%
So.9.09.18 (00:00-23:59)	427	40	51	70	83,1%
Mo.10.09.18 (00:00-23:59)	666	42	52	79	90,1%
Di.11.09.18 (00:00-23:59)	618	42	52	79	90,3%
Gesamt	2.805	41	52	85	88,3%

Freifahrend = freie Geschwindigkeitswahl möglich (kein vorausfahrendes Fahrzeug, Zeitlücke > 8 sek.)

Ergebnisübersicht nach Fahrtrichtungen getrennt: Alle Kfz

Alle Kfz	Klein-Weitendorf, Kleinweitendorfstraße 11 Ri. Werndorf (Norden)				
	Anzahl Kfz	v Mittel [km/h]	v 85 [km/h]	v MAX [km/h]	Überschreiter [%]
Fr.7.09.18 (01:00-23:59)	323	42	51	75	91,3%
Sa.8.09.18 (00:00-23:59)	287	40	49	85	83,3%
So.9.09.18 (00:00-23:59)	240	40	50	67	82,9%
Mo.10.09.18 (00:00-23:59)	373	42	52	69	90,9%
Di.11.09.18 (00:00-23:59)	359	41	52	69	89,7%
Gesamt	1.582	41	51	85	88,1%

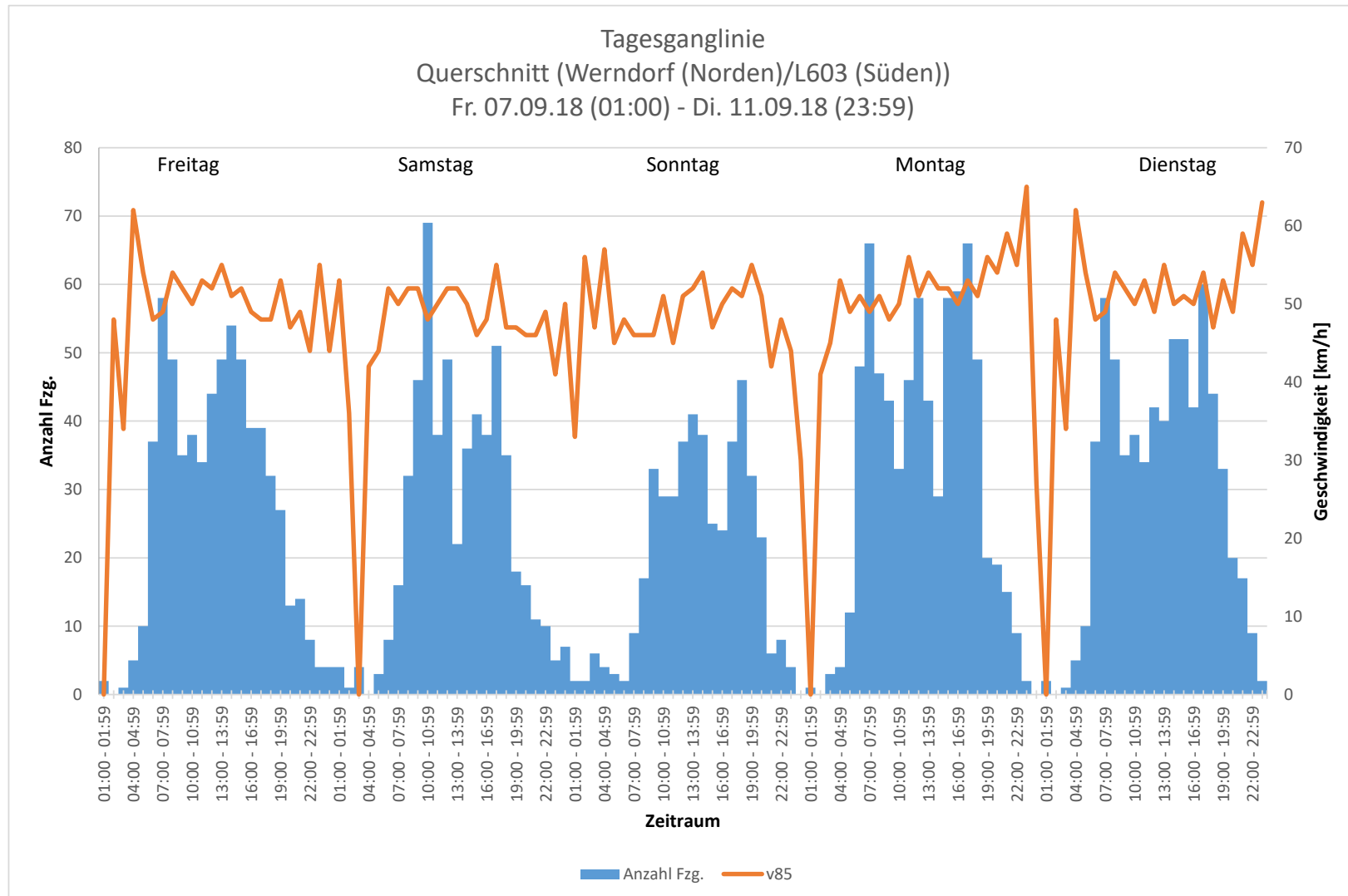
Alle Kfz	Klein-Weitendorf, Kleinweitendorfstraße 11 Ri. L603 (Süden)				
	Anzahl Kfz	v Mittel [km/h]	v 85 [km/h]	v MAX [km/h]	Überschreiter [%]
Fr.7.09.18 (01:00-23:59)	318	42	52	75	91,2%
Sa.8.09.18 (00:00-23:59)	270	41	51	76	86,7%
So.9.09.18 (00:00-23:59)	224	40	51	70	83,9%
Mo.10.09.18 (00:00-23:59)	357	42	52	79	89,1%
Di.11.09.18 (00:00-23:59)	323	42	52	79	90,1%
Gesamt	1.492	41	52	79	88,5%

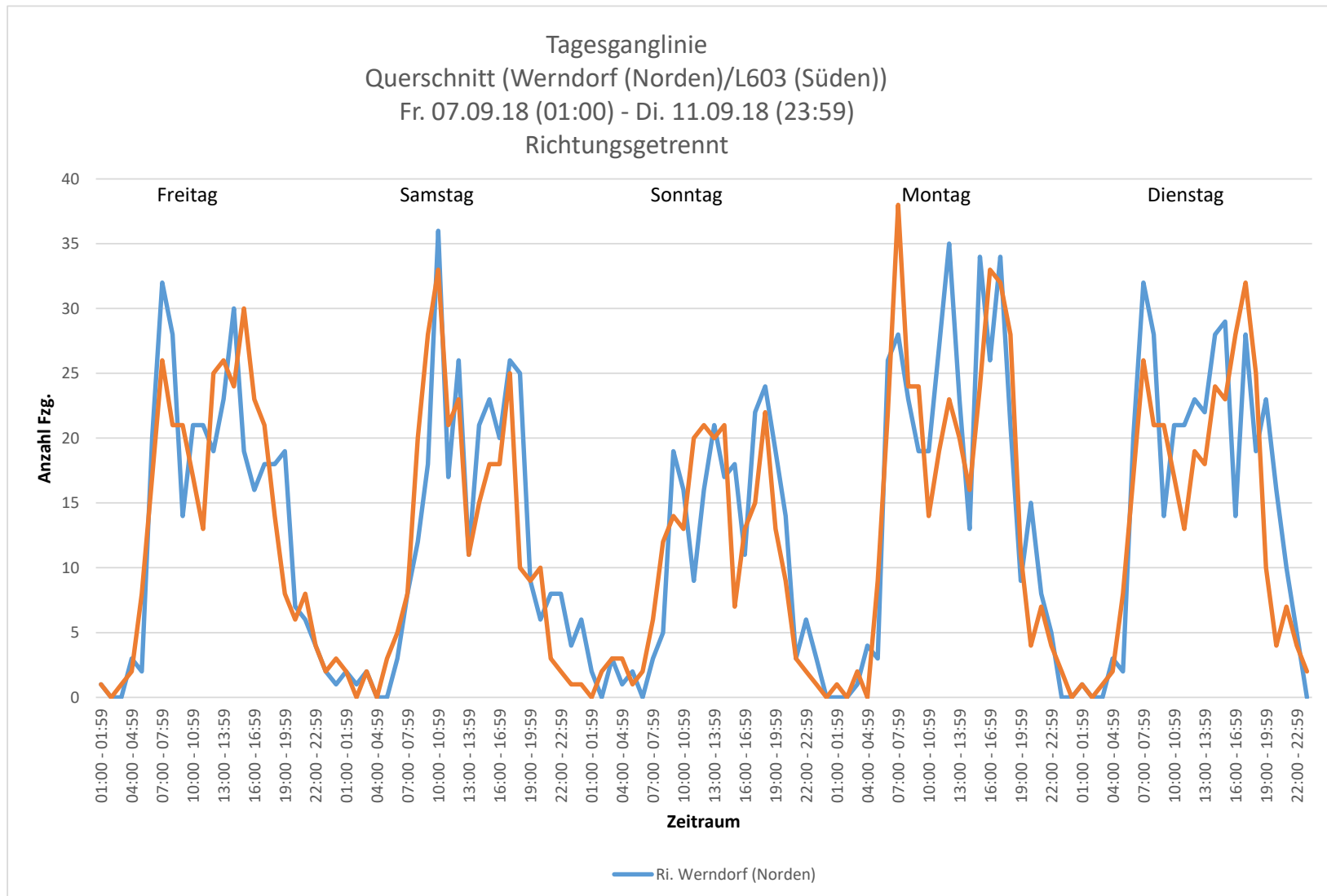
Ergebnisübersicht nach Fahrtrichtungen getrennt: Freifahrende Kfz

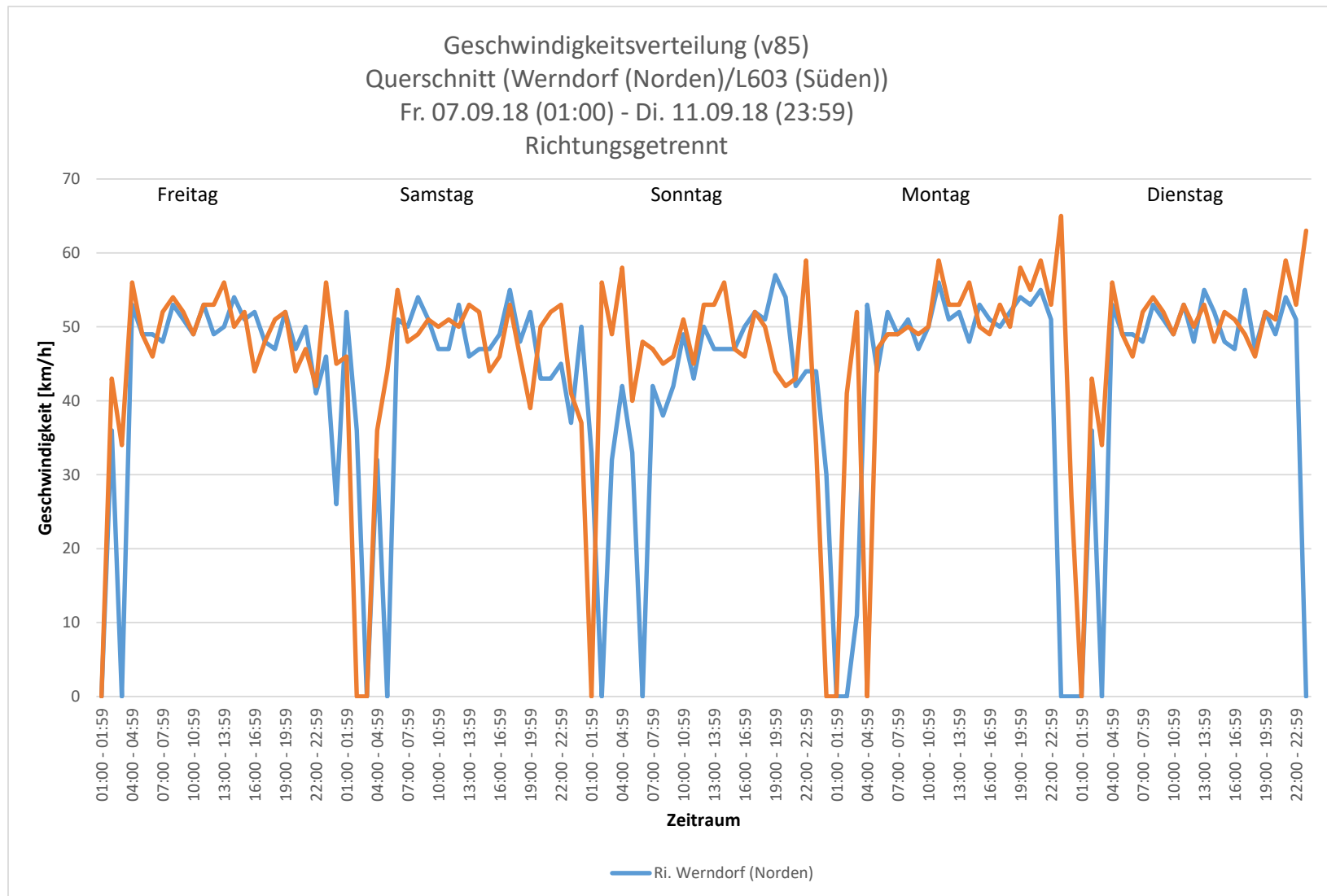
Freifahrende Kfz*	Klein-Weitendorf, Kleinweitendorfstraße 11 Ri. Werndorf (Norden)				
	Anzahl Kfz	v Mittel [km/h]	v 85 [km/h]	v MAX [km/h]	Überschreiter [%]
Fr.7.09.18 (01:00-23:59)	294	42	51	75	91,2%
Sa.8.09.18 (00:00-23:59)	262	40	50	85	84,0%
So.9.09.18 (00:00-23:59)	223	40	50	67	83,0%
Mo.10.09.18 (00:00-23:59)	341	42	52	69	91,2%
Di.11.09.18 (00:00-23:59)	325	41	52	69	89,8%
Gesamt	1.445	41	51	85	88,3%

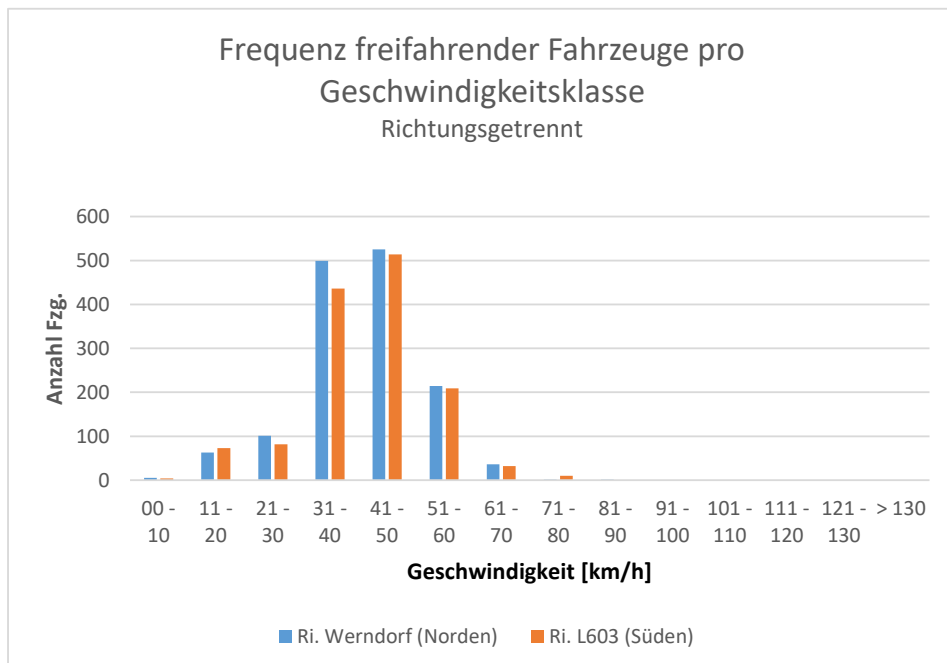
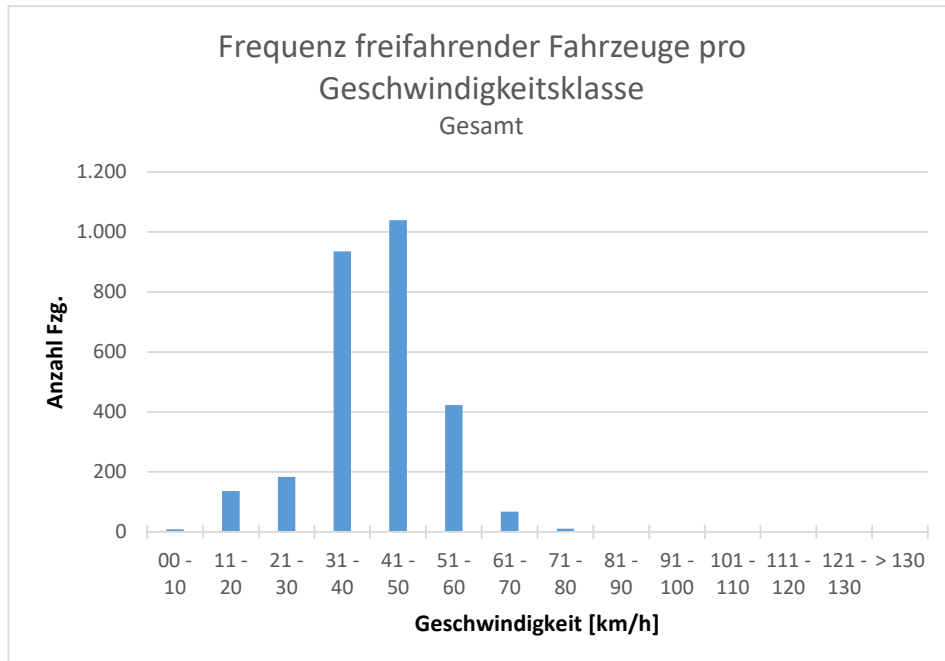
Freifahrende Kfz*	Klein-Weitendorf, Kleinweitendorfstraße 11 Ri. L603 (Süden)				
	Anzahl Kfz	v Mittel [km/h]	v 85 [km/h]	v MAX [km/h]	Überschreiter [%]
Fr.7.09.18 (01:00-23:59)	290	42	53	75	90,7%
Sa.8.09.18 (00:00-23:59)	248	41	51	76	85,9%
So.9.09.18 (00:00-23:59)	204	40	52	70	83,3%
Mo.10.09.18 (00:00-23:59)	325	42	52	79	88,9%
Di.11.09.18 (00:00-23:59)	293	42	52	79	90,8%
Gesamt	1.360	42	52	79	88,3%

Freifahrend = freie Geschwindigkeitswahl möglich (kein vorausfahrendes Fahrzeug, Zeitlücke > 8 sek.)









Detailergebnisse

Beide Fahrtrichtungen Querschnitt

1.1 Allgemeine Informationen

Ortsname: Klein-Weitendorf
Straße: Kleinweitendorfstraße 11
Straßenkm.:
Richtung: **Querschnitt (Werndorf (Norden)/L603 (Süden))**
Zeitraum: **Fr. 07.09.18 (01:00) - Di. 11.09.18 (23:59)**
Limit PKW: 30 km/h
Limit LKW: 30 km/h

1.2 Frequenzen

Kfz Typ	Anzahl	Prozent
PKW	3.001	98%
Schwerverkehr	73	2%
	3.074	100%

Frequenz pro Stunde:

Zeitraum	Anzahl	Prozent	kumuliert
00:00 - 00:59	11	0,4%	0,4%
01:00 - 01:59	11	0,4%	0,7%
02:00 - 02:59	3	0,1%	0,8%
03:00 - 03:59	15	0,5%	1,3%
04:00 - 04:59	18	0,6%	1,9%
05:00 - 05:59	38	1,2%	3,1%
06:00 - 06:59	132	4,3%	7,4%
07:00 - 07:59	207	6,7%	14,2%
08:00 - 08:59	194	6,3%	20,5%
09:00 - 09:59	192	6,2%	26,7%
10:00 - 10:59	207	6,7%	33,4%
11:00 - 11:59	181	5,9%	39,3%
12:00 - 12:59	230	7,5%	46,8%
13:00 - 13:59	195	6,3%	53,2%
14:00 - 14:59	209	6,8%	60,0%
15:00 - 15:59	225	7,3%	67,3%
16:00 - 16:59	202	6,6%	73,8%
17:00 - 17:59	253	8,2%	82,1%
18:00 - 18:59	206	6,7%	88,8%
19:00 - 19:59	130	4,2%	93,0%
20:00 - 20:59	91	3,0%	96,0%
21:00 - 21:59	63	2,0%	98,0%
22:00 - 22:59	44	1,4%	99,4%
23:00 - 23:59	17	0,6%	100,0%
	3.074	100%	100%

Max. / Stunde	Gesamt
Zeitraum	17:00 - 18:00
Fahrzeuge	253

Frequenz freifahrender Fahrzeuge pro Geschwindigkeitsklasse:

von - bis (km/h)	Anzahl	Prozent	kumuliert
00 - 10	9	0,3%	0,3%
11 - 20	136	4,8%	5,2%
21 - 30	183	6,5%	11,7%
31 - 40	935	33,3%	45,0%
41 - 50	1.039	37,0%	82,1%
51 - 60	423	15,1%	97,1%
61 - 70	68	2,4%	99,6%
71 - 80	11	0,4%	100,0%
81 - 90	1	0,0%	100,0%
91 - 100	0	0,0%	100,0%
101 - 110	0	0,0%	100,0%
111 - 120	0	0,0%	100,0%
121 - 130	0	0,0%	100,0%
> 130	0	0,0%	100,0%
	2.805	100%	100%

Freifahrend = freie Geschwindigkeitswahl möglich (kein vorausfahrendes Fahrzeug, Zeitlücke > 8 sek.)

1.3 Geschwindigkeiten

	Gesamt	Freifahrend	Kolonne
Anzahl PKW	3.001	2.738	263
Anzahl SV	73	67	6
V _{ERLAUBT} (PKW/LKW)	30/30		
V _{MIN}	8	8	12
V _{MAX}	85	85	71
V _{MITTEL}	41	41	40
Standardabweichung	11	11	10
V ₈₅	51	52	49
Überschreiter	2.661/54	2.429/48	232/6
Überschreiter in %	88,7%/74,0%	88,7%/71,6%	88,2%/100,0%

2.1 Allgemeine Informationen

Ortsname: Klein-Weitendorf
Straße: Kleinweitendorfstraße 11
Straßenkm.:
Richtung: **Querschnitt (Werndorf (Norden)/L603 (Süden))**
Zeitraum: **Fr. 7.09.18 (01:00-23:59)**
Limit PKW: 30 km/h
Limit LKW: 30 km/h

2.2 Frequenzen

Kfz Typ	Anzahl	Prozent
PKW	616	96%
Schwerverkehr	25	4%
	641	100%

Frequenz pro Stunde:

Zeitraum	Anzahl	Prozent	kumuliert
00:00 - 00:59	0	0,0%	0,0%
01:00 - 01:59	2	0,3%	0,3%
02:00 - 02:59	0	0,0%	0,3%
03:00 - 03:59	1	0,2%	0,5%
04:00 - 04:59	5	0,8%	1,2%
05:00 - 05:59	10	1,6%	2,8%
06:00 - 06:59	37	5,8%	8,6%
07:00 - 07:59	58	9,0%	17,6%
08:00 - 08:59	49	7,6%	25,3%
09:00 - 09:59	35	5,5%	30,7%
10:00 - 10:59	38	5,9%	36,7%
11:00 - 11:59	34	5,3%	42,0%
12:00 - 12:59	44	6,9%	48,8%
13:00 - 13:59	49	7,6%	56,5%
14:00 - 14:59	54	8,4%	64,9%
15:00 - 15:59	49	7,6%	72,5%
16:00 - 16:59	39	6,1%	78,6%
17:00 - 17:59	39	6,1%	84,7%
18:00 - 18:59	32	5,0%	89,7%
19:00 - 19:59	27	4,2%	93,9%
20:00 - 20:59	13	2,0%	95,9%
21:00 - 21:59	14	2,2%	98,1%
22:00 - 22:59	8	1,2%	99,4%
23:00 - 23:59	4	0,6%	100,0%
	641	100%	100%

Max. / Stunde	Gesamt
Zeitraum	13:30 - 14:30
Fahrzeuge	64

Frequenz freifahrender Fahrzeuge pro Geschwindigkeitsklasse:

von - bis (km/h)	Anzahl	Prozent	kumuliert
00 - 10	3	0,5%	0,5%
11 - 20	21	3,6%	4,1%
21 - 30	29	5,0%	9,1%
31 - 40	197	33,7%	42,8%
41 - 50	224	38,4%	81,2%
51 - 60	94	16,1%	97,3%
61 - 70	13	2,2%	99,5%
71 - 80	3	0,5%	100,0%
81 - 90	0	0,0%	100,0%
91 - 100	0	0,0%	100,0%
101 - 110	0	0,0%	100,0%
111 - 120	0	0,0%	100,0%
121 - 130	0	0,0%	100,0%
> 130	0	0,0%	100,0%
	584	100%	100%

Freifahrend = freie Geschwindigkeitswahl möglich (kein vorausfahrendes Fahrzeug, Zeitlücke > 8 sek.)

2.3 Geschwindigkeiten

	Gesamt	Freifahrend	Kolonne
Anzahl PKW	616	561	55
Anzahl SV	25	23	2
V _{ERLAUBT} (PKW/LKW)	30/30		
V _{MIN}	9	9	14
V _{MAX}	75	75	56
V _{MITTEL}	42	42	41
Standardabweichung	10	10	7
V ₈₅	52	52	47
Überschreiter	564/21	512/19	52/2
Überschreiter in %	91,6%/84,0%	91,3%/82,6%	94,5%/100,0%

3.1 Allgemeine Informationen

Ortsname: Klein-Weitendorf
Straße: Kleinweitendorfstraße 11
Straßenkm.:
Richtung: **Querschnitt (Werndorf (Norden)/L603 (Süden))**
Zeitraum: **Sa. 08.09.18 (00:00-23:59)**
Limit PKW: 30 km/h
Limit LKW: 30 km/h

3.2 Frequenzen

Kfz Typ	Anzahl	Prozent
PKW	551	99%
Schwerverkehr	6	1%
	557	100%

Frequenz pro Stunde:

Zeitraum	Anzahl	Prozent	kumuliert
00:00 - 00:59	4	0,7%	0,7%
01:00 - 01:59	4	0,7%	1,4%
02:00 - 02:59	1	0,2%	1,6%
03:00 - 03:59	4	0,7%	2,3%
04:00 - 04:59	0	0,0%	2,3%
05:00 - 05:59	3	0,5%	2,9%
06:00 - 06:59	8	1,4%	4,3%
07:00 - 07:59	16	2,9%	7,2%
08:00 - 08:59	32	5,7%	12,9%
09:00 - 09:59	46	8,3%	21,2%
10:00 - 10:59	69	12,4%	33,6%
11:00 - 11:59	38	6,8%	40,4%
12:00 - 12:59	49	8,8%	49,2%
13:00 - 13:59	22	3,9%	53,1%
14:00 - 14:59	36	6,5%	59,6%
15:00 - 15:59	41	7,4%	67,0%
16:00 - 16:59	38	6,8%	73,8%
17:00 - 17:59	51	9,2%	82,9%
18:00 - 18:59	35	6,3%	89,2%
19:00 - 19:59	18	3,2%	92,5%
20:00 - 20:59	16	2,9%	95,3%
21:00 - 21:59	11	2,0%	97,3%
22:00 - 22:59	10	1,8%	99,1%
23:00 - 23:59	5	0,9%	100,0%
	557	100%	100%

Max. / Stunde	Gesamt
Zeitraum	10:00 - 11:00
Fahrzeuge	69

Frequenz freifahrender Fahrzeuge pro Geschwindigkeitsklasse:

von - bis (km/h)	Anzahl	Prozent	kumuliert
00 - 10	1	0,2%	0,2%
11 - 20	30	5,9%	6,1%
21 - 30	46	9,0%	15,1%
31 - 40	181	35,5%	50,6%
41 - 50	176	34,5%	85,1%
51 - 60	63	12,4%	97,5%
61 - 70	11	2,2%	99,6%
71 - 80	1	0,2%	99,8%
81 - 90	1	0,2%	100,0%
91 - 100	0	0,0%	100,0%
101 - 110	0	0,0%	100,0%
111 - 120	0	0,0%	100,0%
121 - 130	0	0,0%	100,0%
> 130	0	0,0%	100,0%
	510	100%	100%

Freifahrend = freie Geschwindigkeitswahl möglich (kein vorausfahrendes Fahrzeug, Zeitlücke > 8 sek.)

3.3 Geschwindigkeiten

	Gesamt	Freifahrend	Kolonne
Anzahl PKW	551	504	47
Anzahl SV	6	6	0
V _{ERLAUBT} (PKW/LKW)	30/30		
V _{MIN}	9	9	12
V _{MAX}	85	85	54
V _{MITTEL}	40	40	39
Standardabweichung	11	11	9
V ₈₅	50	50	47
Überschreiter	471/2	431/2	40/0
Überschreiter in %	85,5%/33,3%	85,5%/33,3%	85,1%/0,0%

4.1 Allgemeine Informationen

Ortsname: Klein-Weitendorf
Straße: Kleinweitendorfstraße 11
Straßenkm.:
Richtung: **Querschnitt (Werndorf (Norden)/L603 (Süden))**
Zeitraum: **So. 09.09.18 (00:00-23:59)**
Limit PKW: 30 km/h
Limit LKW: 30 km/h

4.2 Frequenzen

Kfz Typ	Anzahl	Prozent
PKW	459	99%
Schwerverkehr	5	1%
	464	100%

Frequenz pro Stunde:

Zeitraum	Anzahl	Prozent	kumuliert
00:00 - 00:59	7	1,5%	1,5%
01:00 - 01:59	2	0,4%	1,9%
02:00 - 02:59	2	0,4%	2,4%
03:00 - 03:59	6	1,3%	3,7%
04:00 - 04:59	4	0,9%	4,5%
05:00 - 05:59	3	0,6%	5,2%
06:00 - 06:59	2	0,4%	5,6%
07:00 - 07:59	9	1,9%	7,5%
08:00 - 08:59	17	3,7%	11,2%
09:00 - 09:59	33	7,1%	18,3%
10:00 - 10:59	29	6,3%	24,6%
11:00 - 11:59	29	6,3%	30,8%
12:00 - 12:59	37	8,0%	38,8%
13:00 - 13:59	41	8,8%	47,6%
14:00 - 14:59	38	8,2%	55,8%
15:00 - 15:59	25	5,4%	61,2%
16:00 - 16:59	24	5,2%	66,4%
17:00 - 17:59	37	8,0%	74,4%
18:00 - 18:59	46	9,9%	84,3%
19:00 - 19:59	32	6,9%	91,2%
20:00 - 20:59	23	5,0%	96,1%
21:00 - 21:59	6	1,3%	97,4%
22:00 - 22:59	8	1,7%	99,1%
23:00 - 23:59	4	0,9%	100,0%
	464	100%	100%

Max. / Stunde	Gesamt
Zeitraum	17:45 - 18:45
Fahrzeuge	47

Frequenz freifahrender Fahrzeuge pro Geschwindigkeitsklasse:

von - bis (km/h)	Anzahl	Prozent	kumuliert
00 - 10	3	0,7%	0,7%
11 - 20	32	7,5%	8,2%
21 - 30	37	8,7%	16,9%
31 - 40	133	31,1%	48,0%
41 - 50	153	35,8%	83,8%
51 - 60	57	13,3%	97,2%
61 - 70	12	2,8%	100,0%
71 - 80	0	0,0%	100,0%
81 - 90	0	0,0%	100,0%
91 - 100	0	0,0%	100,0%
101 - 110	0	0,0%	100,0%
111 - 120	0	0,0%	100,0%
121 - 130	0	0,0%	100,0%
> 130	0	0,0%	100,0%
	427	100%	100%

Freifahrend = freie Geschwindigkeitswahl möglich (kein vorausfahrendes Fahrzeug, Zeitlücke > 8 sek.)

4.3 Geschwindigkeiten

	Gesamt	Freifahrend	Kolonne
Anzahl PKW	459	422	37
Anzahl SV	5	5	0
V _{ERLAUBT} (PKW/LKW)	30/30		
V _{MIN}	9	9	17
V _{MAX}	70	70	52
V _{MITTEL}	40	40	40
Standardabweichung	11	12	9
V ₈₅	51	51	49
Überschreiter	384/3	352/3	32/0
Überschreiter in %	83,7%/60,0%	83,4%/60,0%	86,5%/0,0%

5.1 Allgemeine Informationen

Ortsname: Klein-Weitendorf
 Straße: Kleinweitendorfstraße 11
 Straßenkm.:
Richtung: Querschnitt (Werndorf (Norden)/L603 (Süden))
Zeitraum: Mo. 10.09.18 (00:00-23:59)
 Limit PKW: 30 km/h
 Limit LKW: 30 km/h

5.2 Frequenzen

Kfz Typ	Anzahl	Prozent
PKW	715	98%
Schwerverkehr	15	2%
	730	100%

Frequenz pro Stunde:

Zeitraum	Anzahl	Prozent	kumuliert
00:00 - 00:59	0	0,0%	0,0%
01:00 - 01:59	1	0,1%	0,1%
02:00 - 02:59	0	0,0%	0,1%
03:00 - 03:59	3	0,4%	0,5%
04:00 - 04:59	4	0,5%	1,1%
05:00 - 05:59	12	1,6%	2,7%
06:00 - 06:59	48	6,6%	9,3%
07:00 - 07:59	66	9,0%	18,4%
08:00 - 08:59	47	6,4%	24,8%
09:00 - 09:59	43	5,9%	30,7%
10:00 - 10:59	33	4,5%	35,2%
11:00 - 11:59	46	6,3%	41,5%
12:00 - 12:59	58	7,9%	49,5%
13:00 - 13:59	43	5,9%	55,3%
14:00 - 14:59	29	4,0%	59,3%
15:00 - 15:59	58	7,9%	67,3%
16:00 - 16:59	59	8,1%	75,3%
17:00 - 17:59	66	9,0%	84,4%
18:00 - 18:59	49	6,7%	91,1%
19:00 - 19:59	20	2,7%	93,8%
20:00 - 20:59	19	2,6%	96,4%
21:00 - 21:59	15	2,1%	98,5%
22:00 - 22:59	9	1,2%	99,7%
23:00 - 23:59	2	0,3%	100,0%
	730	100%	100%

Max. / Stunde	Gesamt
Zeitraum	06:45 - 07:45
Fahrzeuge	76

Frequenz freifahrender Fahrzeuge pro Geschwindigkeitsklasse:

von - bis (km/h)	Anzahl	Prozent	kumuliert
00 - 10	1	0,2%	0,2%
11 - 20	23	3,5%	3,6%
21 - 30	42	6,3%	9,9%
31 - 40	213	32,0%	41,9%
41 - 50	259	38,9%	80,8%
51 - 60	104	15,6%	96,4%
61 - 70	20	3,0%	99,4%
71 - 80	4	0,6%	100,0%
81 - 90	0	0,0%	100,0%
91 - 100	0	0,0%	100,0%
101 - 110	0	0,0%	100,0%
111 - 120	0	0,0%	100,0%
121 - 130	0	0,0%	100,0%
> 130	0	0,0%	100,0%
	666	100%	100%

Freifahrend = freie Geschwindigkeitswahl möglich (kein vorausfahrendes Fahrzeug, Zeitlücke > 8 sek.)

5.3 Geschwindigkeiten

	Gesamt	Freifahrend	Kolonne
Anzahl PKW	715	653	62
Anzahl SV	15	13	2
V _{ERLAUBT} (PKW/LKW)	30/30		
V _{MIN}	8	8	13
V _{MAX}	79	79	71
V _{MITTEL}	42	42	41
Standardabweichung	11	11	12
V ₈₅	52	52	51
Überschreiter	646/11	591/9	55/2
Überschreiter in %	90,3%/73,3%	90,5%/69,2%	88,7%/100,0%

6.1 Allgemeine Informationen

Ortsname: Klein-Weitendorf
Straße: Kleinweitendorfstraße 11
Straßenkm.:
Richtung: **Querschnitt (Werndorf (Norden)/L603 (Süden))**
Zeitraum: **Di. 11.09.18 (00:00-23:59)**
Limit PKW: 30 km/h
Limit LKW: 30 km/h

6.2 Frequenzen

Kfz Typ	Anzahl	Prozent
PKW	660	97%
Schwerverkehr	22	3%
	682	100%

Frequenz pro Stunde:

Zeitraum	Anzahl	Prozent	kumuliert
00:00 - 00:59	0	0,0%	0,0%
01:00 - 01:59	2	0,3%	0,3%
02:00 - 02:59	0	0,0%	0,3%
03:00 - 03:59	1	0,1%	0,4%
04:00 - 04:59	5	0,7%	1,2%
05:00 - 05:59	10	1,5%	2,6%
06:00 - 06:59	37	5,4%	8,1%
07:00 - 07:59	58	8,5%	16,6%
08:00 - 08:59	49	7,2%	23,8%
09:00 - 09:59	35	5,1%	28,9%
10:00 - 10:59	38	5,6%	34,5%
11:00 - 11:59	34	5,0%	39,4%
12:00 - 12:59	42	6,2%	45,6%
13:00 - 13:59	40	5,9%	51,5%
14:00 - 14:59	52	7,6%	59,1%
15:00 - 15:59	52	7,6%	66,7%
16:00 - 16:59	42	6,2%	72,9%
17:00 - 17:59	60	8,8%	81,7%
18:00 - 18:59	44	6,5%	88,1%
19:00 - 19:59	33	4,8%	93,0%
20:00 - 20:59	20	2,9%	95,9%
21:00 - 21:59	17	2,5%	98,4%
22:00 - 22:59	9	1,3%	99,7%
23:00 - 23:59	2	0,3%	100,0%
	682	100%	100%

Max. / Stunde	Gesamt
Zeitraum	17:15 - 18:15
Fahrzeuge	61

Frequenz freifahrender Fahrzeuge pro Geschwindigkeitsklasse:

von - bis (km/h)	Anzahl	Prozent	kumuliert
00 - 10	1	0,2%	0,2%
11 - 20	30	4,9%	5,0%
21 - 30	29	4,7%	9,7%
31 - 40	211	34,1%	43,9%
41 - 50	227	36,7%	80,6%
51 - 60	105	17,0%	97,6%
61 - 70	12	1,9%	99,5%
71 - 80	3	0,5%	100,0%
81 - 90	0	0,0%	100,0%
91 - 100	0	0,0%	100,0%
101 - 110	0	0,0%	100,0%
111 - 120	0	0,0%	100,0%
121 - 130	0	0,0%	100,0%
> 130	0	0,0%	100,0%
	618	100%	100%

Freifahrend = freie Geschwindigkeitswahl möglich (kein vorausfahrendes Fahrzeug, Zeitlücke > 8 sek.)

6.3 Geschwindigkeiten

	Gesamt	Freifahrend	Kolonne
Anzahl PKW	660	598	62
Anzahl SV	22	20	2
V _{ERLAUBT} (PKW/LKW)	30/30		
V _{MIN}	10	10	14
V _{MAX}	79	79	68
V _{MITTEL}	42	42	39
Standardabweichung	10	10	10
V ₈₅	52	52	47
Überschreiter	596/17	543/15	53/2
Überschreiter in %	90,3%/77,3%	90,8%/75,0%	85,5%/100,0%

Detailergebnisse

Fahrtrichtung Werndorf (Norden)

7.1 Allgemeine Informationen

Ortsname: Klein-Weitendorf
Straße: Kleinweitendorfstraße 11
Straßenkm.:
Richtung: **Werndorf (Norden)**
Zeitraum: **Fr. 07.09.18 (01:00) - Di. 11.09.18 (23:59)**
Limit PKW: 30 km/h
Limit LKW: 30 km/h

7.2 Frequenzen

Kfz Typ	Anzahl	Prozent
PKW	1.546	98%
Schwerverkehr	36	2%
	1.582	100%

Frequenz pro Stunde:

Zeitraum	Anzahl	Prozent	kumuliert
00:00 - 00:59	7	0,4%	0,4%
01:00 - 01:59	6	0,4%	0,8%
02:00 - 02:59	1	0,1%	0,9%
03:00 - 03:59	6	0,4%	1,3%
04:00 - 04:59	11	0,7%	2,0%
05:00 - 05:59	9	0,6%	2,5%
06:00 - 06:59	69	4,4%	6,9%
07:00 - 07:59	103	6,5%	13,4%
08:00 - 08:59	96	6,1%	19,5%
09:00 - 09:59	84	5,3%	24,8%
10:00 - 10:59	113	7,1%	31,9%
11:00 - 11:59	95	6,0%	37,9%
12:00 - 12:59	119	7,5%	45,4%
13:00 - 13:59	100	6,3%	51,8%
14:00 - 14:59	109	6,9%	58,7%
15:00 - 15:59	123	7,8%	66,4%
16:00 - 16:59	87	5,5%	71,9%
17:00 - 17:59	128	8,1%	80,0%
18:00 - 18:59	107	6,8%	86,8%
19:00 - 19:59	79	5,0%	91,8%
20:00 - 20:59	58	3,7%	95,4%
21:00 - 21:59	35	2,2%	97,7%
22:00 - 22:59	28	1,8%	99,4%
23:00 - 23:59	9	0,6%	100,0%
	1.582	100%	100%

Max. / Stunde	Gesamt
Zeitraum	17:15 - 18:15
Fahrzeuge	136

Frequenz freifahrender Fahrzeuge pro Geschwindigkeitsklasse:

von - bis (km/h)	Anzahl	Prozent	kumuliert
00 - 10	5	0,3%	0,3%
11 - 20	63	4,4%	4,7%
21 - 30	101	7,0%	11,7%
31 - 40	499	34,5%	46,2%
41 - 50	525	36,3%	82,6%
51 - 60	214	14,8%	97,4%
61 - 70	36	2,5%	99,9%
71 - 80	1	0,1%	99,9%
81 - 90	1	0,1%	100,0%
91 - 100	0	0,0%	100,0%
101 - 110	0	0,0%	100,0%
111 - 120	0	0,0%	100,0%
121 - 130	0	0,0%	100,0%
> 130	0	0,0%	100,0%
	1.445	100%	100%

Freifahrend = freie Geschwindigkeitswahl möglich (kein vorausfahrendes Fahrzeug, Zeitlücke > 8 sek.)

7.3 Geschwindigkeiten

	Gesamt	Freifahrend	Kolonne
Anzahl PKW	1.546	1.411	135
Anzahl SV	36	34	2
V _{ERLAUBT} (PKW/LKW)	30/30		
V _{MIN}	9	9	12
V _{MAX}	85	85	56
V _{MITTEL}	41	41	40
Standardabweichung	10	10	10
V ₈₅	51	51	49
Überschreiter	1.368/26	1.252/24	116/2
Überschreiter in %	88,5%/72,2%	88,7%/70,6%	85,9%/100,0%

8.1 Allgemeine Informationen

Ortsname: Klein-Weitendorf
Straße: Kleinweitendorfstraße 11
Straßenkm.:
Richtung: **Werndorf (Norden)**
Zeitraum: **Fr. 7.09.18 (01:00-23:59)**
Limit PKW: 30 km/h
Limit LKW: 30 km/h

8.2 Frequenzen

Kfz Typ	Anzahl	Prozent
PKW	311	96%
Schwerverkehr	12	4%
	323	100%

Frequenz pro Stunde:

Zeitraum	Anzahl	Prozent	kumuliert
00:00 - 00:59	0	0,0%	0,0%
01:00 - 01:59	1	0,3%	0,3%
02:00 - 02:59	0	0,0%	0,3%
03:00 - 03:59	0	0,0%	0,3%
04:00 - 04:59	3	0,9%	1,2%
05:00 - 05:59	2	0,6%	1,9%
06:00 - 06:59	20	6,2%	8,0%
07:00 - 07:59	32	9,9%	18,0%
08:00 - 08:59	28	8,7%	26,6%
09:00 - 09:59	14	4,3%	31,0%
10:00 - 10:59	21	6,5%	37,5%
11:00 - 11:59	21	6,5%	44,0%
12:00 - 12:59	19	5,9%	49,8%
13:00 - 13:59	23	7,1%	57,0%
14:00 - 14:59	30	9,3%	66,3%
15:00 - 15:59	19	5,9%	72,1%
16:00 - 16:59	16	5,0%	77,1%
17:00 - 17:59	18	5,6%	82,7%
18:00 - 18:59	18	5,6%	88,2%
19:00 - 19:59	19	5,9%	94,1%
20:00 - 20:59	7	2,2%	96,3%
21:00 - 21:59	6	1,9%	98,1%
22:00 - 22:59	4	1,2%	99,4%
23:00 - 23:59	2	0,6%	100,0%
	323	100%	100%

Max. / Stunde	Gesamt
Zeitraum	06:30 - 07:30
Fahrzeuge	34

Frequenz freifahrender Fahrzeuge pro Geschwindigkeitsklasse:

von - bis (km/h)	Anzahl	Prozent	kumuliert
00 - 10	2	0,7%	0,7%
11 - 20	8	2,7%	3,4%
21 - 30	16	5,4%	8,8%
31 - 40	104	35,4%	44,2%
41 - 50	116	39,5%	83,7%
51 - 60	41	13,9%	97,6%
61 - 70	6	2,0%	99,7%
71 - 80	1	0,3%	100,0%
81 - 90	0	0,0%	100,0%
91 - 100	0	0,0%	100,0%
101 - 110	0	0,0%	100,0%
111 - 120	0	0,0%	100,0%
121 - 130	0	0,0%	100,0%
> 130	0	0,0%	100,0%
	294	100%	100%

Freifahrend = freie Geschwindigkeitswahl möglich (kein vorausfahrendes Fahrzeug, Zeitlücke > 8 sek.)

8.3 Geschwindigkeiten

	Gesamt	Freifahrend	Kolonne
Anzahl PKW	311	282	29
Anzahl SV	12	12	0
V _{ERLAUBT} (PKW/LKW)	30/30		
V _{MIN}	9	9	14
V _{MAX}	75	75	56
V _{MITTEL}	42	42	42
Standardabweichung	10	10	8
V ₈₅	51	51	50
Überschreiter	286/9	259/9	27/0
Überschreiter in %	92,0%/75,0%	91,8%/75,0%	93,1%/0,0%

9.1 Allgemeine Informationen

Ortsname: Klein-Weitendorf
Straße: Kleinweitendorfstraße 11
Straßenkm.:
Richtung: Werndorf (Norden)
Zeitraum: Sa. 08.09.18 (00:00-23:59)
Limit PKW: 30 km/h
Limit LKW: 30 km/h

9.2 Frequenzen

Kfz Typ	Anzahl	Prozent
PKW	284	99%
Schwerverkehr	3	1%
	287	100%

Frequenz pro Stunde:

Zeitraum	Anzahl	Prozent	kumuliert
00:00 - 00:59	1	0,3%	0,3%
01:00 - 01:59	2	0,7%	1,0%
02:00 - 02:59	1	0,3%	1,4%
03:00 - 03:59	2	0,7%	2,1%
04:00 - 04:59	0	0,0%	2,1%
05:00 - 05:59	0	0,0%	2,1%
06:00 - 06:59	3	1,0%	3,1%
07:00 - 07:59	8	2,8%	5,9%
08:00 - 08:59	12	4,2%	10,1%
09:00 - 09:59	18	6,3%	16,4%
10:00 - 10:59	36	12,5%	28,9%
11:00 - 11:59	17	5,9%	34,8%
12:00 - 12:59	26	9,1%	43,9%
13:00 - 13:59	11	3,8%	47,7%
14:00 - 14:59	21	7,3%	55,1%
15:00 - 15:59	23	8,0%	63,1%
16:00 - 16:59	20	7,0%	70,0%
17:00 - 17:59	26	9,1%	79,1%
18:00 - 18:59	25	8,7%	87,8%
19:00 - 19:59	9	3,1%	90,9%
20:00 - 20:59	6	2,1%	93,0%
21:00 - 21:59	8	2,8%	95,8%
22:00 - 22:59	8	2,8%	98,6%
23:00 - 23:59	4	1,4%	100,0%
	287	100%	100%

Max. / Stunde	Gesamt
Zeitraum	10:00 - 11:00
Fahrzeuge	36

Frequenz freifahrender Fahrzeuge pro Geschwindigkeitsklasse:

von - bis (km/h)	Anzahl	Prozent	kumuliert
00 - 10	1	0,4%	0,4%
11 - 20	14	5,3%	5,7%
21 - 30	27	10,3%	16,0%
31 - 40	97	37,0%	53,1%
41 - 50	86	32,8%	85,9%
51 - 60	31	11,8%	97,7%
61 - 70	5	1,9%	99,6%
71 - 80	0	0,0%	99,6%
81 - 90	1	0,4%	100,0%
91 - 100	0	0,0%	100,0%
101 - 110	0	0,0%	100,0%
111 - 120	0	0,0%	100,0%
121 - 130	0	0,0%	100,0%
> 130	0	0,0%	100,0%
	262	100%	100%

Freifahrend = freie Geschwindigkeitswahl möglich (kein vorausfahrendes Fahrzeug, Zeitlücke > 8 sek.)

9.3 Geschwindigkeiten

	Gesamt	Freifahrend	Kolonne
Anzahl PKW	284	259	25
Anzahl SV	3	3	0
V _{ERLAUBT} (PKW/LKW)	30/30		
V _{MIN}	9	9	12
V _{MAX}	85	85	52
V _{MITTEL}	40	40	37
Standardabweichung	11	11	9
V ₈₅	49	50	46
Überschreiter	238/1	219/1	19/0
Überschreiter in %	83,8%/33,3%	84,6%/33,3%	76,0%/0,0%

10.1 Allgemeine Informationen

Ortsname: Klein-Weitendorf
Straße: Kleinweitendorfstraße 11
Straßenkm.:
Richtung: Werndorf (Norden)
Zeitraum: So. 09.09.18 (00:00-23:59)
Limit PKW: 30 km/h
Limit LKW: 30 km/h

10.2 Frequenzen

Kfz Typ	Anzahl	Prozent
PKW	238	99%
Schwerverkehr	2	1%
	240	100%

Frequenz pro Stunde:

Zeitraum	Anzahl	Prozent	kumuliert
00:00 - 00:59	6	2,5%	2,5%
01:00 - 01:59	2	0,8%	3,3%
02:00 - 02:59	0	0,0%	3,3%
03:00 - 03:59	3	1,3%	4,6%
04:00 - 04:59	1	0,4%	5,0%
05:00 - 05:59	2	0,8%	5,8%
06:00 - 06:59	0	0,0%	5,8%
07:00 - 07:59	3	1,3%	7,1%
08:00 - 08:59	5	2,1%	9,2%
09:00 - 09:59	19	7,9%	17,1%
10:00 - 10:59	16	6,7%	23,8%
11:00 - 11:59	9	3,8%	27,5%
12:00 - 12:59	16	6,7%	34,2%
13:00 - 13:59	21	8,8%	42,9%
14:00 - 14:59	17	7,1%	50,0%
15:00 - 15:59	18	7,5%	57,5%
16:00 - 16:59	11	4,6%	62,1%
17:00 - 17:59	22	9,2%	71,3%
18:00 - 18:59	24	10,0%	81,3%
19:00 - 19:59	19	7,9%	89,2%
20:00 - 20:59	14	5,8%	95,0%
21:00 - 21:59	3	1,3%	96,3%
22:00 - 22:59	6	2,5%	98,8%
23:00 - 23:59	3	1,3%	100,0%
	240	100%	100%

Max. / Stunde	Gesamt
Zeitraum	09:30 - 10:30
Fahrzeuge	25

Frequenz freifahrender Fahrzeuge pro Geschwindigkeitsklasse:

von - bis (km/h)	Anzahl	Prozent	kumuliert
00 - 10	1	0,4%	0,4%
11 - 20	13	5,8%	6,3%
21 - 30	24	10,8%	17,0%
31 - 40	73	32,7%	49,8%
41 - 50	80	35,9%	85,7%
51 - 60	26	11,7%	97,3%
61 - 70	6	2,7%	100,0%
71 - 80	0	0,0%	100,0%
81 - 90	0	0,0%	100,0%
91 - 100	0	0,0%	100,0%
101 - 110	0	0,0%	100,0%
111 - 120	0	0,0%	100,0%
121 - 130	0	0,0%	100,0%
> 130	0	0,0%	100,0%
	223	100%	100%

Freifahrend = freie Geschwindigkeitswahl möglich (kein vorausfahrendes Fahrzeug, Zeitlücke > 8 sek.)

10.3 Geschwindigkeiten

	Gesamt	Freifahrend	Kolonne
Anzahl PKW	238	221	17
Anzahl SV	2	2	0
V _{ERLAUBT} (PKW/LKW)	30/30		
V _{MIN}	9	9	21
V _{MAX}	67	67	52
V _{MITTEL}	40	40	40
Standardabweichung	11	11	10
V ₈₅	50	50	49
Überschreiter	198/1	184/1	14/0
Überschreiter in %	83,2%/50,0%	83,3%/50,0%	82,4%/0,0%

11.1 Allgemeine Informationen

Ortsname: Klein-Weitendorf
Straße: Kleinweitendorfstraße 11
Straßenkm.:
Richtung: Werndorf (Norden)
Zeitraum: Mo. 10.09.18 (00:00-23:59)
Limit PKW: 30 km/h
Limit LKW: 30 km/h

11.2 Frequenzen

Kfz Typ	Anzahl	Prozent
PKW	368	99%
Schwerverkehr	5	1%
	373	100%

Frequenz pro Stunde:

Zeitraum	Anzahl	Prozent	kumuliert
00:00 - 00:59	0	0,0%	0,0%
01:00 - 01:59	0	0,0%	0,0%
02:00 - 02:59	0	0,0%	0,0%
03:00 - 03:59	1	0,3%	0,3%
04:00 - 04:59	4	1,1%	1,3%
05:00 - 05:59	3	0,8%	2,1%
06:00 - 06:59	26	7,0%	9,1%
07:00 - 07:59	28	7,5%	16,6%
08:00 - 08:59	23	6,2%	22,8%
09:00 - 09:59	19	5,1%	27,9%
10:00 - 10:59	19	5,1%	33,0%
11:00 - 11:59	27	7,2%	40,2%
12:00 - 12:59	35	9,4%	49,6%
13:00 - 13:59	23	6,2%	55,8%
14:00 - 14:59	13	3,5%	59,2%
15:00 - 15:59	34	9,1%	68,4%
16:00 - 16:59	26	7,0%	75,3%
17:00 - 17:59	34	9,1%	84,5%
18:00 - 18:59	21	5,6%	90,1%
19:00 - 19:59	9	2,4%	92,5%
20:00 - 20:59	15	4,0%	96,5%
21:00 - 21:59	8	2,1%	98,7%
22:00 - 22:59	5	1,3%	100,0%
23:00 - 23:59	0	0,0%	100,0%
	373	100%	100%

Max. / Stunde	Gesamt
Zeitraum	17:30 - 18:30
Fahrzeuge	37

Frequenz freifahrender Fahrzeuge pro Geschwindigkeitsklasse:

von - bis (km/h)	Anzahl	Prozent	kumuliert
00 - 10	0	0,0%	0,0%
11 - 20	11	3,2%	3,2%
21 - 30	19	5,6%	8,8%
31 - 40	111	32,6%	41,3%
41 - 50	129	37,8%	79,2%
51 - 60	60	17,6%	96,8%
61 - 70	11	3,2%	100,0%
71 - 80	0	0,0%	100,0%
81 - 90	0	0,0%	100,0%
91 - 100	0	0,0%	100,0%
101 - 110	0	0,0%	100,0%
111 - 120	0	0,0%	100,0%
121 - 130	0	0,0%	100,0%
> 130	0	0,0%	100,0%
	341	100%	100%

Freifahrend = freie Geschwindigkeitswahl möglich (kein vorausfahrendes Fahrzeug, Zeitlücke > 8 sek.)

11.3 Geschwindigkeiten

	Gesamt	Freifahrend	Kolonne
Anzahl PKW	368	337	31
Anzahl SV	5	4	1
V _{ERLAUBT} (PKW/LKW)	30/30		
V _{MIN}	11	11	15
V _{MAX}	69	69	55
V _{MITTEL}	42	42	40
Standardabweichung	10	10	11
V ₈₅	52	52	51
Überschreiter	335/4	308/3	27/1
Überschreiter in %	91,0%/80,0%	91,4%/75,0%	87,1%/100,0%

12.1 Allgemeine Informationen

Ortsname: Klein-Weitendorf
Straße: Kleinweitendorfstraße 11
Straßenkm.:
Richtung: Werndorf (Norden)
Zeitraum: Di. 11.09.18 (00:00-23:59)
Limit PKW: 30 km/h
Limit LKW: 30 km/h

12.2 Frequenzen

Kfz Typ	Anzahl	Prozent
PKW	345	96%
Schwerverkehr	14	4%
	359	100%

Frequenz pro Stunde:

Zeitraum	Anzahl	Prozent	kumuliert
00:00 - 00:59	0	0,0%	0,0%
01:00 - 01:59	1	0,3%	0,3%
02:00 - 02:59	0	0,0%	0,3%
03:00 - 03:59	0	0,0%	0,3%
04:00 - 04:59	3	0,8%	1,1%
05:00 - 05:59	2	0,6%	1,7%
06:00 - 06:59	20	5,6%	7,2%
07:00 - 07:59	32	8,9%	16,2%
08:00 - 08:59	28	7,8%	24,0%
09:00 - 09:59	14	3,9%	27,9%
10:00 - 10:59	21	5,8%	33,7%
11:00 - 11:59	21	5,8%	39,6%
12:00 - 12:59	23	6,4%	46,0%
13:00 - 13:59	22	6,1%	52,1%
14:00 - 14:59	28	7,8%	59,9%
15:00 - 15:59	29	8,1%	68,0%
16:00 - 16:59	14	3,9%	71,9%
17:00 - 17:59	28	7,8%	79,7%
18:00 - 18:59	19	5,3%	85,0%
19:00 - 19:59	23	6,4%	91,4%
20:00 - 20:59	16	4,5%	95,8%
21:00 - 21:59	10	2,8%	98,6%
22:00 - 22:59	5	1,4%	100,0%
23:00 - 23:59	0	0,0%	100,0%
	359	100%	100%

Max. / Stunde	Gesamt
Zeitraum	06:30 - 07:30
Fahrzeuge	34

Frequenz freifahrender Fahrzeuge pro Geschwindigkeitsklasse:

von - bis (km/h)	Anzahl	Prozent	kumuliert
00 - 10	1	0,3%	0,3%
11 - 20	17	5,2%	5,5%
21 - 30	15	4,6%	10,2%
31 - 40	114	35,1%	45,2%
41 - 50	114	35,1%	80,3%
51 - 60	56	17,2%	97,5%
61 - 70	8	2,5%	100,0%
71 - 80	0	0,0%	100,0%
81 - 90	0	0,0%	100,0%
91 - 100	0	0,0%	100,0%
101 - 110	0	0,0%	100,0%
111 - 120	0	0,0%	100,0%
121 - 130	0	0,0%	100,0%
> 130	0	0,0%	100,0%
	325	100%	100%

Freifahrend = freie Geschwindigkeitswahl möglich (kein vorausfahrendes Fahrzeug, Zeitlücke > 8 sek.)

12.3 Geschwindigkeiten

	Gesamt	Freifahrend	Kolonne
Anzahl PKW	345	312	33
Anzahl SV	14	13	1
V _{ERLAUBT} (PKW/LKW)	30/30		
V _{MIN}	10	10	14
V _{MAX}	69	69	56
V _{MITTEL}	41	41	40
Standardabweichung	11	11	9
V ₈₅	52	52	50
Überschreiter	311/11	282/10	29/1
Überschreiter in %	90,1%/78,6%	90,4%/76,9%	87,9%/100,0%

Detailergebnisse

Fahrtrichtung L603 (Süden)

13.1 Allgemeine Informationen

Ortsname: Klein-Weitendorf
Straße: Kleinweitendorfstraße 11
Straßenkm.:
Richtung: L603 (Süden)
Zeitraum: Fr. 07.09.18 (01:00) - Di. 11.09.18 (23:59)
Limit PKW: 30 km/h
Limit LKW: 30 km/h

13.2 Frequenzen

Kfz Typ	Anzahl	Prozent
PKW	1.455	98%
Schwerverkehr	37	2%
	1.492	100%

Frequenz pro Stunde:

Zeitraum	Anzahl	Prozent	kumuliert
00:00 - 00:59	4	0,3%	0,3%
01:00 - 01:59	5	0,3%	0,6%
02:00 - 02:59	2	0,1%	0,7%
03:00 - 03:59	9	0,6%	1,3%
04:00 - 04:59	7	0,5%	1,8%
05:00 - 05:59	29	1,9%	3,8%
06:00 - 06:59	63	4,2%	8,0%
07:00 - 07:59	104	7,0%	14,9%
08:00 - 08:59	98	6,6%	21,5%
09:00 - 09:59	108	7,2%	28,8%
10:00 - 10:59	94	6,3%	35,1%
11:00 - 11:59	86	5,8%	40,8%
12:00 - 12:59	111	7,4%	48,3%
13:00 - 13:59	95	6,4%	54,6%
14:00 - 14:59	100	6,7%	61,3%
15:00 - 15:59	102	6,8%	68,2%
16:00 - 16:59	115	7,7%	75,9%
17:00 - 17:59	125	8,4%	84,2%
18:00 - 18:59	99	6,6%	90,9%
19:00 - 19:59	51	3,4%	94,3%
20:00 - 20:59	33	2,2%	96,5%
21:00 - 21:59	28	1,9%	98,4%
22:00 - 22:59	16	1,1%	99,5%
23:00 - 23:59	8	0,5%	100,0%
	1.492	100%	100%

Max. / Stunde	Gesamt
Zeitraum	17:00 - 18:00
Fahrzeuge	125

Frequenz freifahrender Fahrzeuge pro Geschwindigkeitsklasse:

von - bis (km/h)	Anzahl	Prozent	kumuliert
00 - 10	4	0,3%	0,3%
11 - 20	73	5,4%	5,7%
21 - 30	82	6,0%	11,7%
31 - 40	436	32,1%	43,8%
41 - 50	514	37,8%	81,5%
51 - 60	209	15,4%	96,9%
61 - 70	32	2,4%	99,3%
71 - 80	10	0,7%	100,0%
81 - 90	0	0,0%	100,0%
91 - 100	0	0,0%	100,0%
101 - 110	0	0,0%	100,0%
111 - 120	0	0,0%	100,0%
121 - 130	0	0,0%	100,0%
> 130	0	0,0%	100,0%
	1.360	100%	100%

Freifahrend = freie Geschwindigkeitswahl möglich (kein vorausfahrendes Fahrzeug, Zeitlücke > 8 sek.)

13.3 Geschwindigkeiten

	Gesamt	Freifahrend	Kolonne
Anzahl PKW	1.455	1.327	128
Anzahl SV	37	33	4
V _{ERLAUBT} (PKW/LKW)	30/30		
V _{MIN}	8	8	13
V _{MAX}	79	79	71
V _{MITTEL}	41	42	40
Standardabweichung	11	11	9
V ₈₅	52	52	49
Überschreiter	1.293/28	1.177/24	116/4
Überschreiter in %	88,9%/75,7%	88,7%/72,7%	90,6%/100,0%

14.1 Allgemeine Informationen

Ortsname: Klein-Weitendorf
Straße: Kleinweitendorfstraße 11
Straßenkm.:
Richtung: L603 (Süden)
Zeitraum: Fr. 7.09.18 (01:00-23:59)
Limit PKW: 30 km/h
Limit LKW: 30 km/h

14.2 Frequenzen

Kfz Typ	Anzahl	Prozent
PKW	305	96%
Schwerverkehr	13	4%
	318	100%

Frequenz pro Stunde:

Zeitraum	Anzahl	Prozent	kumuliert
00:00 - 00:59	0	0,0%	0,0%
01:00 - 01:59	1	0,3%	0,3%
02:00 - 02:59	0	0,0%	0,3%
03:00 - 03:59	1	0,3%	0,6%
04:00 - 04:59	2	0,6%	1,3%
05:00 - 05:59	8	2,5%	3,8%
06:00 - 06:59	17	5,3%	9,1%
07:00 - 07:59	26	8,2%	17,3%
08:00 - 08:59	21	6,6%	23,9%
09:00 - 09:59	21	6,6%	30,5%
10:00 - 10:59	17	5,3%	35,8%
11:00 - 11:59	13	4,1%	39,9%
12:00 - 12:59	25	7,9%	47,8%
13:00 - 13:59	26	8,2%	56,0%
14:00 - 14:59	24	7,5%	63,5%
15:00 - 15:59	30	9,4%	73,0%
16:00 - 16:59	23	7,2%	80,2%
17:00 - 17:59	21	6,6%	86,8%
18:00 - 18:59	14	4,4%	91,2%
19:00 - 19:59	8	2,5%	93,7%
20:00 - 20:59	6	1,9%	95,6%
21:00 - 21:59	8	2,5%	98,1%
22:00 - 22:59	4	1,3%	99,4%
23:00 - 23:59	2	0,6%	100,0%
	318	100%	100%

Max. / Stunde	Gesamt
Zeitraum	13:30 - 14:30
Fahrzeuge	34

Frequenz freifahrender Fahrzeuge pro Geschwindigkeitsklasse:

von - bis (km/h)	Anzahl	Prozent	kumuliert
00 - 10	1	0,3%	0,3%
11 - 20	13	4,5%	4,8%
21 - 30	13	4,5%	9,3%
31 - 40	93	32,1%	41,4%
41 - 50	108	37,2%	78,6%
51 - 60	53	18,3%	96,9%
61 - 70	7	2,4%	99,3%
71 - 80	2	0,7%	100,0%
81 - 90	0	0,0%	100,0%
91 - 100	0	0,0%	100,0%
101 - 110	0	0,0%	100,0%
111 - 120	0	0,0%	100,0%
121 - 130	0	0,0%	100,0%
> 130	0	0,0%	100,0%
	290	100%	100%

Freifahrend = freie Geschwindigkeitswahl möglich (kein vorausfahrendes Fahrzeug, Zeitlücke > 8 sek.)

14.3 Geschwindigkeiten

	Gesamt	Freifahrend	Kolonne
Anzahl PKW	305	279	26
Anzahl SV	13	11	2
V _{ERLAUBT} (PKW/LKW)	30/30		
V _{MIN}	10	10	30
V _{MAX}	75	75	50
V _{MITTEL}	42	42	40
Standardabweichung	10	11	6
V ₈₅	52	53	46
Überschreiter	278/12	253/10	25/2
Überschreiter in %	91,1%/92,3%	90,7%/90,9%	96,2%/100,0%

15.1 Allgemeine Informationen

Ortsname: Klein-Weitendorf
Straße: Kleinweitendorfstraße 11
Straßenkm.:
Richtung: **L603 (Süden)**
Zeitraum: **Sa. 08.09.18 (00:00-23:59)**
Limit PKW: 30 km/h
Limit LKW: 30 km/h

15.2 Frequenzen

Kfz Typ	Anzahl	Prozent
PKW	267	99%
Schwerverkehr	3	1%
	270	100%

Frequenz pro Stunde:

Zeitraum	Anzahl	Prozent	kumuliert
00:00 - 00:59	3	1,1%	1,1%
01:00 - 01:59	2	0,7%	1,9%
02:00 - 02:59	0	0,0%	1,9%
03:00 - 03:59	2	0,7%	2,6%
04:00 - 04:59	0	0,0%	2,6%
05:00 - 05:59	3	1,1%	3,7%
06:00 - 06:59	5	1,9%	5,6%
07:00 - 07:59	8	3,0%	8,5%
08:00 - 08:59	20	7,4%	15,9%
09:00 - 09:59	28	10,4%	26,3%
10:00 - 10:59	33	12,2%	38,5%
11:00 - 11:59	21	7,8%	46,3%
12:00 - 12:59	23	8,5%	54,8%
13:00 - 13:59	11	4,1%	58,9%
14:00 - 14:59	15	5,6%	64,4%
15:00 - 15:59	18	6,7%	71,1%
16:00 - 16:59	18	6,7%	77,8%
17:00 - 17:59	25	9,3%	87,0%
18:00 - 18:59	10	3,7%	90,7%
19:00 - 19:59	9	3,3%	94,1%
20:00 - 20:59	10	3,7%	97,8%
21:00 - 21:59	3	1,1%	98,9%
22:00 - 22:59	2	0,7%	99,6%
23:00 - 23:59	1	0,4%	100,0%
	270	100%	100%

Max. / Stunde	Gesamt
Zeitraum	09:30 - 10:30
Fahrzeuge	37

Frequenz freifahrender Fahrzeuge pro Geschwindigkeitsklasse:

von - bis (km/h)	Anzahl	Prozent	kumuliert
00 - 10	0	0,0%	0,0%
11 - 20	16	6,5%	6,5%
21 - 30	19	7,7%	14,1%
31 - 40	84	33,9%	48,0%
41 - 50	90	36,3%	84,3%
51 - 60	32	12,9%	97,2%
61 - 70	6	2,4%	99,6%
71 - 80	1	0,4%	100,0%
81 - 90	0	0,0%	100,0%
91 - 100	0	0,0%	100,0%
101 - 110	0	0,0%	100,0%
111 - 120	0	0,0%	100,0%
121 - 130	0	0,0%	100,0%
> 130	0	0,0%	100,0%
	248	100%	100%

Freifahrend = freie Geschwindigkeitswahl möglich (kein vorausfahrendes Fahrzeug, Zeitlücke > 8 sek.)

15.3 Geschwindigkeiten

	Gesamt	Freifahrend	Kolonne
Anzahl PKW	267	245	22
Anzahl SV	3	3	0
V _{ERLAUBT} (PKW/LKW)	30/30		
V _{MIN}	11	11	21
V _{MAX}	76	76	54
V _{MITTEL}	41	41	41
Standardabweichung	11	11	7
V ₈₅	51	51	48
Überschreiter	233/1	212/1	21/0
Überschreiter in %	87,3%/33,3%	86,5%/33,3%	95,5%/0,0%

16.1 Allgemeine Informationen

Ortsname: Klein-Weitendorf
Straße: Kleinweitendorfstraße 11
Straßenkm.:
Richtung: L603 (Süden)
Zeitraum: So. 09.09.18 (00:00-23:59)
Limit PKW: 30 km/h
Limit LKW: 30 km/h

16.2 Frequenzen

Kfz Typ	Anzahl	Prozent
PKW	221	99%
Schwerverkehr	3	1%
	224	100%

Frequenz pro Stunde:

Zeitraum	Anzahl	Prozent	kumuliert
00:00 - 00:59	1	0,4%	0,4%
01:00 - 01:59	0	0,0%	0,4%
02:00 - 02:59	2	0,9%	1,3%
03:00 - 03:59	3	1,3%	2,7%
04:00 - 04:59	3	1,3%	4,0%
05:00 - 05:59	1	0,4%	4,5%
06:00 - 06:59	2	0,9%	5,4%
07:00 - 07:59	6	2,7%	8,0%
08:00 - 08:59	12	5,4%	13,4%
09:00 - 09:59	14	6,3%	19,6%
10:00 - 10:59	13	5,8%	25,4%
11:00 - 11:59	20	8,9%	34,4%
12:00 - 12:59	21	9,4%	43,8%
13:00 - 13:59	20	8,9%	52,7%
14:00 - 14:59	21	9,4%	62,1%
15:00 - 15:59	7	3,1%	65,2%
16:00 - 16:59	13	5,8%	71,0%
17:00 - 17:59	15	6,7%	77,7%
18:00 - 18:59	22	9,8%	87,5%
19:00 - 19:59	13	5,8%	93,3%
20:00 - 20:59	9	4,0%	97,3%
21:00 - 21:59	3	1,3%	98,7%
22:00 - 22:59	2	0,9%	99,6%
23:00 - 23:59	1	0,4%	100,0%
	224	100%	100%

Max. / Stunde	Gesamt
Zeitraum	17:45 - 18:45
Fahrzeuge	24

Frequenz freifahrender Fahrzeuge pro Geschwindigkeitsklasse:

von - bis (km/h)	Anzahl	Prozent	kumuliert
00 - 10	2	1,0%	1,0%
11 - 20	19	9,3%	10,3%
21 - 30	13	6,4%	16,7%
31 - 40	60	29,4%	46,1%
41 - 50	73	35,8%	81,9%
51 - 60	31	15,2%	97,1%
61 - 70	6	2,9%	100,0%
71 - 80	0	0,0%	100,0%
81 - 90	0	0,0%	100,0%
91 - 100	0	0,0%	100,0%
101 - 110	0	0,0%	100,0%
111 - 120	0	0,0%	100,0%
121 - 130	0	0,0%	100,0%
> 130	0	0,0%	100,0%
	204	100%	100%

Freifahrend = freie Geschwindigkeitswahl möglich (kein vorausfahrendes Fahrzeug, Zeitlücke > 8 sek.)

16.3 Geschwindigkeiten

	Gesamt	Freifahrend	Kolonne
Anzahl PKW	221	201	20
Anzahl SV	3	3	0
V _{ERLAUBT} (PKW/LKW)	30/30		
V _{MIN}	10	10	17
V _{MAX}	70	70	52
V _{MITTEL}	40	40	40
Standardabweichung	12	12	9
V ₈₅	51	52	46
Überschreiter	186/2	168/2	18/0
Überschreiter in %	84,2%/66,7%	83,6%/66,7%	90,0%/0,0%

17.1 Allgemeine Informationen

Ortsname: Klein-Weitendorf
Straße: Kleinweitendorfstraße 11
Straßenkm.:
Richtung: L603 (Süden)
Zeitraum: Mo. 10.09.18 (00:00-23:59)
Limit PKW: 30 km/h
Limit LKW: 30 km/h

17.2 Frequenzen

Kfz Typ	Anzahl	Prozent
PKW	347	97%
Schwerverkehr	10	3%
	357	100%

Frequenz pro Stunde:

Zeitraum	Anzahl	Prozent	kumuliert
00:00 - 00:59	0	0,0%	0,0%
01:00 - 01:59	1	0,3%	0,3%
02:00 - 02:59	0	0,0%	0,3%
03:00 - 03:59	2	0,6%	0,8%
04:00 - 04:59	0	0,0%	0,8%
05:00 - 05:59	9	2,5%	3,4%
06:00 - 06:59	22	6,2%	9,5%
07:00 - 07:59	38	10,6%	20,2%
08:00 - 08:59	24	6,7%	26,9%
09:00 - 09:59	24	6,7%	33,6%
10:00 - 10:59	14	3,9%	37,5%
11:00 - 11:59	19	5,3%	42,9%
12:00 - 12:59	23	6,4%	49,3%
13:00 - 13:59	20	5,6%	54,9%
14:00 - 14:59	16	4,5%	59,4%
15:00 - 15:59	24	6,7%	66,1%
16:00 - 16:59	33	9,2%	75,4%
17:00 - 17:59	32	9,0%	84,3%
18:00 - 18:59	28	7,8%	92,2%
19:00 - 19:59	11	3,1%	95,2%
20:00 - 20:59	4	1,1%	96,4%
21:00 - 21:59	7	2,0%	98,3%
22:00 - 22:59	4	1,1%	99,4%
23:00 - 23:59	2	0,6%	100,0%
	357	100%	100%

Max. / Stunde	Gesamt
Zeitraum	06:45 - 07:45
Fahrzeuge	44

Frequenz freifahrender Fahrzeuge pro Geschwindigkeitsklasse:

von - bis (km/h)	Anzahl	Prozent	kumuliert
00 - 10	1	0,3%	0,3%
11 - 20	12	3,7%	4,0%
21 - 30	23	7,1%	11,1%
31 - 40	102	31,4%	42,5%
41 - 50	130	40,0%	82,5%
51 - 60	44	13,5%	96,0%
61 - 70	9	2,8%	98,8%
71 - 80	4	1,2%	100,0%
81 - 90	0	0,0%	100,0%
91 - 100	0	0,0%	100,0%
101 - 110	0	0,0%	100,0%
111 - 120	0	0,0%	100,0%
121 - 130	0	0,0%	100,0%
> 130	0	0,0%	100,0%
	325	100%	100%

Freifahrend = freie Geschwindigkeitswahl möglich (kein vorausfahrendes Fahrzeug, Zeitlücke > 8 sek.)

17.3 Geschwindigkeiten

	Gesamt	Freifahrend	Kolonne
Anzahl PKW	347	316	31
Anzahl SV	10	9	1
V _{ERLAUBT} (PKW/LKW)	30/30		
V _{MIN}	8	8	13
V _{MAX}	79	79	71
V _{MITTEL}	42	42	41
Standardabweichung	11	11	13
V ₈₅	52	52	52
Überschreiter	311/7	283/6	28/1
Überschreiter in %	89,6%/70,0%	89,6%/66,7%	90,3%/100,0%

18.1 Allgemeine Informationen

Ortsname: Klein-Weitendorf
Straße: Kleinweitendorfstraße 11
Straßenkm.:
Richtung: L603 (Süden)
Zeitraum: Di. 11.09.18 (00:00-23:59)
Limit PKW: 30 km/h
Limit LKW: 30 km/h

18.2 Frequenzen

Kfz Typ	Anzahl	Prozent
PKW	315	98%
Schwerverkehr	8	2%
	323	100%

Frequenz pro Stunde:

Zeitraum	Anzahl	Prozent	kumuliert
00:00 - 00:59	0	0,0%	0,0%
01:00 - 01:59	1	0,3%	0,3%
02:00 - 02:59	0	0,0%	0,3%
03:00 - 03:59	1	0,3%	0,6%
04:00 - 04:59	2	0,6%	1,2%
05:00 - 05:59	8	2,5%	3,7%
06:00 - 06:59	17	5,3%	9,0%
07:00 - 07:59	26	8,0%	17,0%
08:00 - 08:59	21	6,5%	23,5%
09:00 - 09:59	21	6,5%	30,0%
10:00 - 10:59	17	5,3%	35,3%
11:00 - 11:59	13	4,0%	39,3%
12:00 - 12:59	19	5,9%	45,2%
13:00 - 13:59	18	5,6%	50,8%
14:00 - 14:59	24	7,4%	58,2%
15:00 - 15:59	23	7,1%	65,3%
16:00 - 16:59	28	8,7%	74,0%
17:00 - 17:59	32	9,9%	83,9%
18:00 - 18:59	25	7,7%	91,6%
19:00 - 19:59	10	3,1%	94,7%
20:00 - 20:59	4	1,2%	96,0%
21:00 - 21:59	7	2,2%	98,1%
22:00 - 22:59	4	1,2%	99,4%
23:00 - 23:59	2	0,6%	100,0%
	323	100%	100%

Max. / Stunde	Gesamt
Zeitraum	16:45 - 17:45
Fahrzeuge	34

Frequenz freifahrender Fahrzeuge pro Geschwindigkeitsklasse:

von - bis (km/h)	Anzahl	Prozent	kumuliert
00 - 10	0	0,0%	0,0%
11 - 20	13	4,4%	4,4%
21 - 30	14	4,8%	9,2%
31 - 40	97	33,1%	42,3%
41 - 50	113	38,6%	80,9%
51 - 60	49	16,7%	97,6%
61 - 70	4	1,4%	99,0%
71 - 80	3	1,0%	100,0%
81 - 90	0	0,0%	100,0%
91 - 100	0	0,0%	100,0%
101 - 110	0	0,0%	100,0%
111 - 120	0	0,0%	100,0%
121 - 130	0	0,0%	100,0%
> 130	0	0,0%	100,0%
	293	100%	100%

Freifahrend = freie Geschwindigkeitswahl möglich (kein vorausfahrendes Fahrzeug, Zeitlücke > 8 sek.)

18.3 Geschwindigkeiten

	Gesamt	Freifahrend	Kolonne
Anzahl PKW	315	286	29
Anzahl SV	8	7	1
V _{ERLAUBT} (PKW/LKW)	30/30		
V _{MIN}	11	11	15
V _{MAX}	79	79	68
V _{MITTEL}	42	42	37
Standardabweichung	10	10	10
V ₈₅	52	52	45
Überschreiter	285/6	261/5	24/1
Überschreiter in %	90,5%/75,0%	91,3%/71,4%	82,8%/100,0%