

Geschwindigkeitsmessung, Verkehrszählung

Weitendorf

Am Dorfplatz 27

Freitag, 07. September 2018 00:00 Uhr bis
Donnerstag, 13. September 2018 23:59 Uhr

Erläuterungen

Die Verkehrszählung bzw. Geschwindigkeitsmessung erfolgt mittels Seitenradargerät, das am Straßenrand angebracht wird. Dabei wird der gesamte Fahrzeugverkehr im gewählten Zeitraum erfasst, wobei Fahrtrichtung, Länge und Geschwindigkeit der einzelnen Fahrzeuge erhoben werden. Die Auswertung der Daten beinhaltet neben der Tagesganglinie der Verkehrsmengen auch die verkehrstechnisch maßgeblichen Werte einer Geschwindigkeitsmessung, wie Mittelwert, 85%-Grenze, Maximalwert, etc. für beide Fahrtrichtungen.

Die Differenzierung der Fahrzeugklassen erfolgt über die gemessenen Fahrzeuglängen. Unterschieden wird zwischen Pkw und Schwerverkehr. Werte mit einer Länge unter 2m sind in der vorliegenden Auswertung nicht berücksichtigt. Beim Schwerverkehr sind auch Busse, Traktoren und ggf. auch Pkw mit Anhänger sowie knapp hintereinander fahrende Kfz inbegriffen.

Fotodokumentation

Richtung Wildon



Richtung Dobl



Seitenradarmessung

Messstandort: Weitendorf, Am Dorfplatz 27
 Untersuchungszeitraum: Fr. 07.09.18 (00:00) - Do. 13.09.18 (23:59)

Zul. Höchstgeschwindigkeit: PKW: 50 km/h
 LKW: 50 km/h

Ergebnisübersicht für beide Fahrtrichtungen

Alle Kfz	Weitendorf, Am Dorfplatz 27 Querschnitt (Wildon (Osten)/Dobl (Westen))				
	Anzahl Kfz	v Mittel [km/h]	v 85 [km/h]	v MAX [km/h]	Überschreiter [%]
Fr.7.09.18 (00:00-23:59)	3.000	46	53	75	29,4%
Sa.8.09.18 (00:00-23:59)	2.322	46	53	74	26,0%
So.9.09.18 (00:00-23:59)	2.316	46	53	72	26,6%
Mo.10.09.18 (00:00-23:59)	2.967	46	53	71	28,0%
Di.11.09.18 (00:00-23:59)	2.831	47	54	74	31,0%
Mi.12.09.18 (00:00-23:59)	3.039	45	53	71	25,2%
Do.13.09.18 (00:00-23:59)	2.871	45	53	76	24,9%
Gesamt	19.346	46	53	76	27,3%

Freifahrende Kfz*	Weitendorf, Am Dorfplatz 27 Querschnitt (Wildon (Osten)/Dobl (Westen))				
	Anzahl Kfz	v Mittel [km/h]	v 85 [km/h]	v MAX [km/h]	Überschreiter [%]
Fr.7.09.18 (00:00-23:59)	2.173	47	54	75	30,7%
Sa.8.09.18 (00:00-23:59)	1.838	46	53	74	27,0%
So.9.09.18 (00:00-23:59)	1.713	46	53	72	28,3%
Mo.10.09.18 (00:00-23:59)	2.189	46	53	71	28,5%
Di.11.09.18 (00:00-23:59)	2.109	47	54	74	31,7%
Mi.12.09.18 (00:00-23:59)	2.241	45	53	71	26,5%
Do.13.09.18 (00:00-23:59)	2.170	45	53	75	25,0%
Gesamt	14.433	46	53	75	28,2%

Freifahrend = freie Geschwindigkeitswahl möglich (kein vorausfahrendes Fahrzeug, Zeitlücke > 8 sek.)

Ergebnisübersicht nach Fahrtrichtungen getrennt: Alle Kfz

Alle Kfz	Weitendorf, Am Dorfplatz 27 Ri. Wildon (Osten)				
	Anzahl Kfz	v Mittel [km/h]	v 85 [km/h]	v MAX [km/h]	Überschreiter [%]
Fr.7.09.18 (00:00-23:59)	1.736	46	54	75	30,4%
Sa.8.09.18 (00:00-23:59)	1.272	46	53	73	27,5%
So.9.09.18 (00:00-23:59)	1.239	46	53	71	28,4%
Mo.10.09.18 (00:00-23:59)	1.536	45	53	71	27,5%
Di.11.09.18 (00:00-23:59)	1.539	47	55	74	34,5%
Mi.12.09.18 (00:00-23:59)	1.645	45	54	71	27,3%
Do.13.09.18 (00:00-23:59)	1.559	45	52	76	23,7%
Gesamt	10.526	46	54	76	28,5%

Alle Kfz	Weitendorf, Am Dorfplatz 27 Ri. Dobl (Westen)				
	Anzahl Kfz	v Mittel [km/h]	v 85 [km/h]	v MAX [km/h]	Überschreiter [%]
Fr.7.09.18 (00:00-23:59)	1.264	47	53	68	28,2%
Sa.8.09.18 (00:00-23:59)	1.050	46	52	74	24,1%
So.9.09.18 (00:00-23:59)	1.077	46	52	72	24,6%
Mo.10.09.18 (00:00-23:59)	1.431	46	53	69	28,5%
Di.11.09.18 (00:00-23:59)	1.292	47	53	69	26,8%
Mi.12.09.18 (00:00-23:59)	1.394	45	52	71	22,8%
Do.13.09.18 (00:00-23:59)	1.312	46	53	75	26,2%
Gesamt	8.820	46	53	75	26,0%

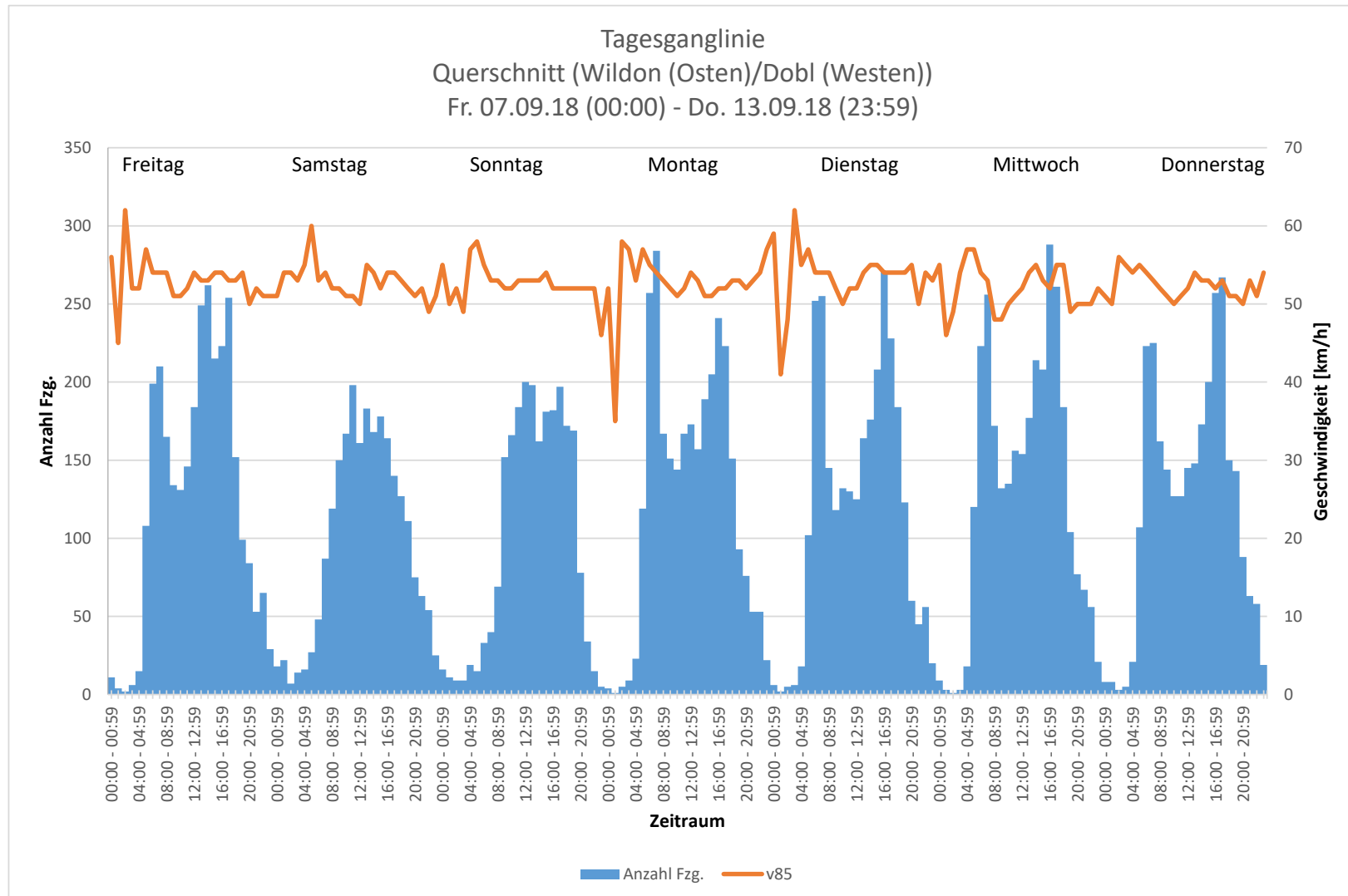
Ergebnisübersicht nach Fahrtrichtungen getrennt: Freifahrende Kfz

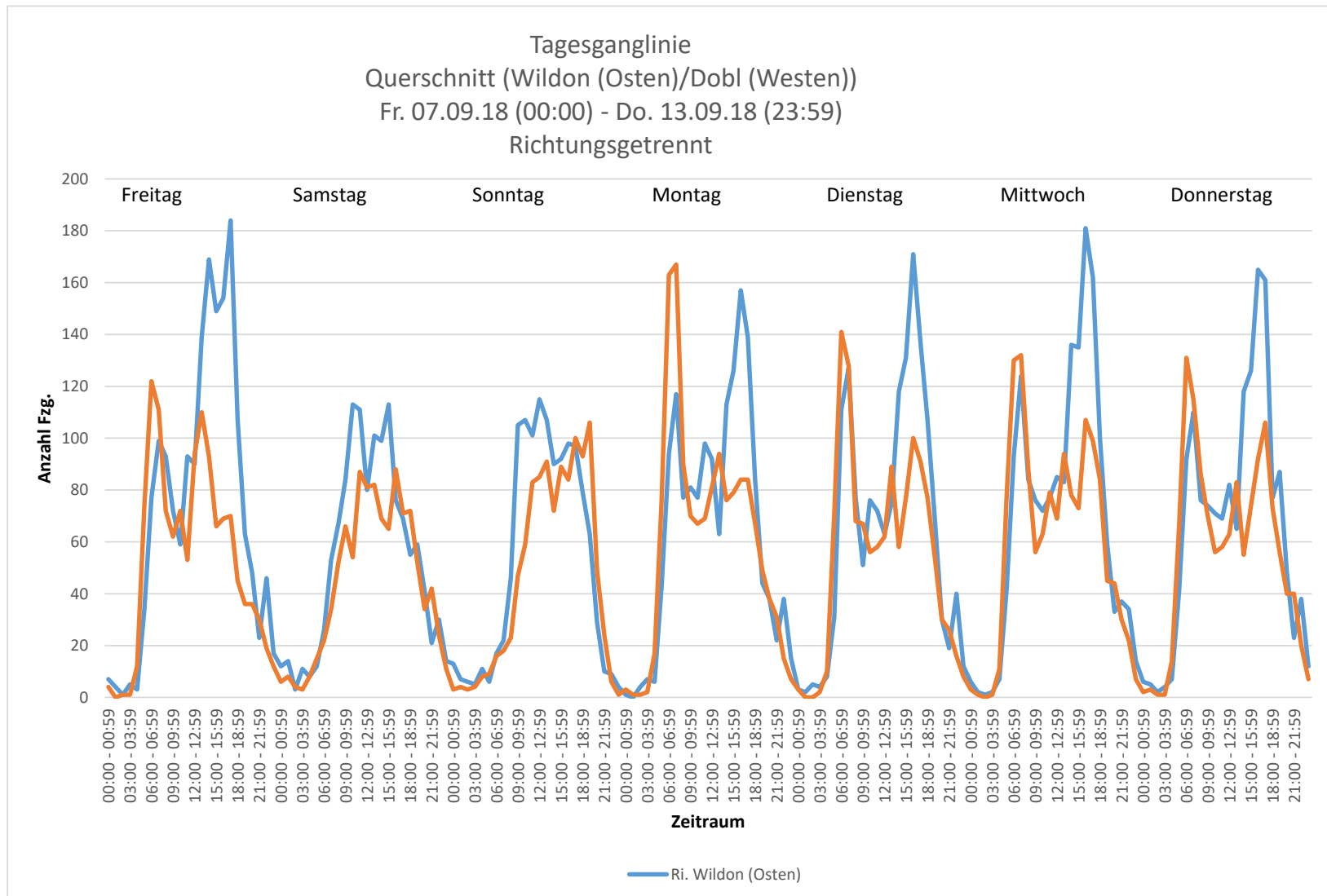
Freifahrende Kfz*	Weitendorf, Am Dorfplatz 27 Ri. Wildon (Osten)				
	Anzahl Kfz	v Mittel [km/h]	v 85 [km/h]	v MAX [km/h]	Überschreiter [%]
Fr.7.09.18 (00:00-23:59)	1.190	46	54	75	32,3%
Sa.8.09.18 (00:00-23:59)	984	46	54	73	29,0%
So.9.09.18 (00:00-23:59)	900	46	54	71	31,1%
Mo.10.09.18 (00:00-23:59)	1.111	46	54	71	29,3%
Di.11.09.18 (00:00-23:59)	1.117	47	55	74	34,9%
Mi.12.09.18 (00:00-23:59)	1.172	45	54	71	28,2%
Do.13.09.18 (00:00-23:59)	1.156	45	52	64	23,1%
Gesamt	7.630	46	54	75	29,6%

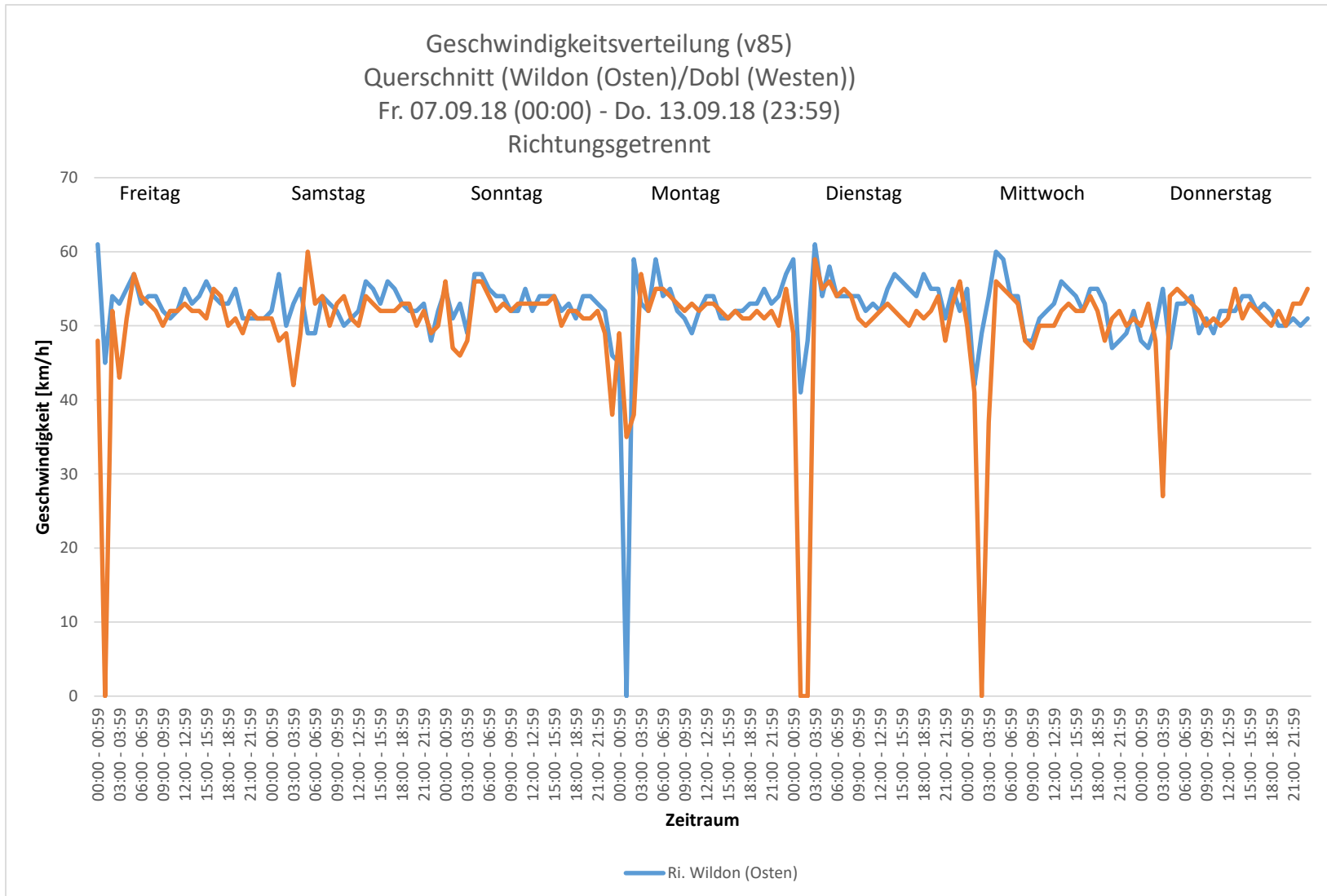
Freifahrende Kfz*	Weitendorf, Am Dorfplatz 27 Ri. Dobl (Westen)				
	Anzahl Kfz	v Mittel [km/h]	v 85 [km/h]	v MAX [km/h]	Überschreiter [%]
Fr.7.09.18 (00:00-23:59)	983	47	53	68	28,8%
Sa.8.09.18 (00:00-23:59)	854	46	52	74	24,7%
So.9.09.18 (00:00-23:59)	813	46	52	72	25,1%
Mo.10.09.18 (00:00-23:59)	1.078	46	53	69	27,6%

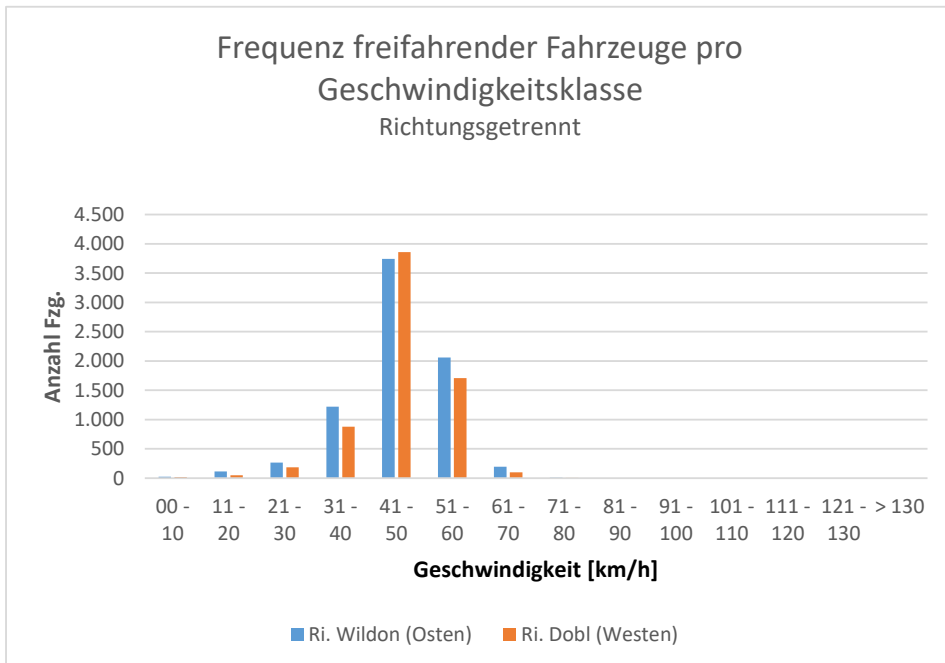
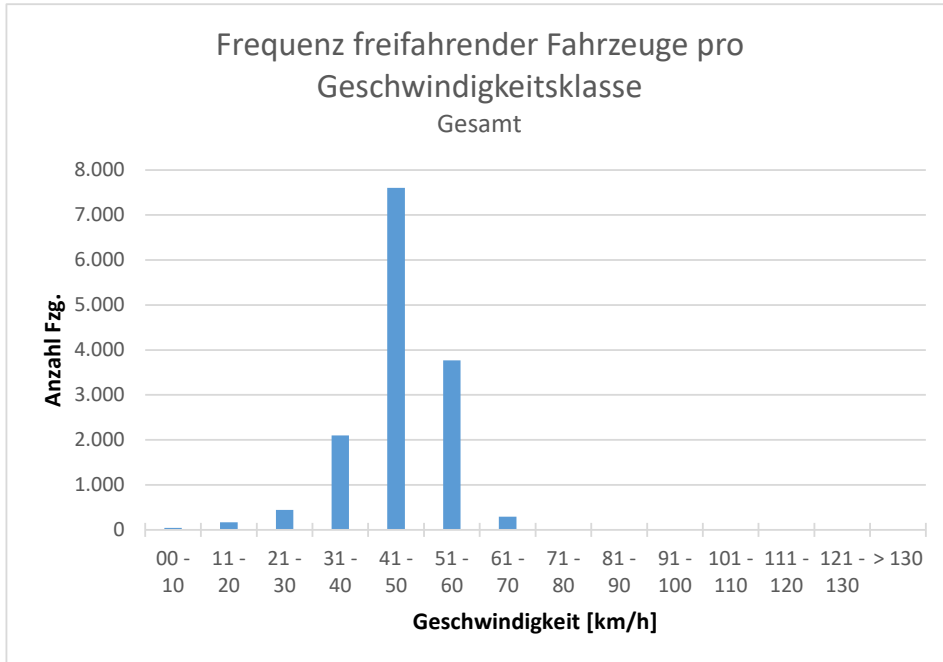
Di.11.09.18 (00:00-23:59)	992	47	53	69	28,1%
Mi.12.09.18 (00:00-23:59)	1.069	46	53	71	24,5%
Do.13.09.18 (00:00-23:59)	1.014	46	53	75	27,1%
Gesamt	6.803	46	53	75	26,6%

Freifahrend = freie Geschwindigkeitswahl möglich (kein vorausfahrendes Fahrzeug, Zeitlücke > 8 sek.)









Detailergebnisse

Beide Fahrtrichtungen Querschnitt

1.1 Allgemeine Informationen

Ortsname: Weitendorf
Straße: Am Dorfplatz 27
Straßenkm.:
Richtung: **Querschnitt (Wildon (Osten)/Dobl (Westen))**
Zeitraum: **Fr. 07.09.18 (00:00) - Do. 13.09.18 (23:59)**
Limit PKW: 50 km/h
Limit LKW: 50 km/h

1.2 Frequenzen

Kfz Typ	Anzahl	Prozent
PKW	18.781	97%
Schwerverkehr	565	3%
	19.346	100%

Frequenz pro Stunde:

Zeitraum	Anzahl	Prozent	kumuliert
00:00 - 00:59	72	0,4%	0,4%
01:00 - 01:59	51	0,3%	0,6%
02:00 - 02:59	32	0,2%	0,8%
03:00 - 03:59	52	0,3%	1,1%
04:00 - 04:59	130	0,7%	1,7%
05:00 - 05:59	598	3,1%	4,8%
06:00 - 06:59	1.235	6,4%	11,2%
07:00 - 07:59	1.357	7,0%	18,2%
08:00 - 08:59	999	5,2%	23,4%
09:00 - 09:59	981	5,1%	28,5%
10:00 - 10:59	1.002	5,2%	33,6%
11:00 - 11:59	1.108	5,7%	39,4%
12:00 - 12:59	1.142	5,9%	45,3%
13:00 - 13:59	1.276	6,6%	51,9%
14:00 - 14:59	1.344	6,9%	58,8%
15:00 - 15:59	1.395	7,2%	66,0%
16:00 - 16:59	1.626	8,4%	74,4%
17:00 - 17:59	1.570	8,1%	82,5%
18:00 - 18:59	1.120	5,8%	88,3%
19:00 - 19:59	842	4,4%	92,7%
20:00 - 20:59	538	2,8%	95,5%
21:00 - 21:59	378	2,0%	97,4%
22:00 - 22:59	357	1,8%	99,3%
23:00 - 23:59	141	0,7%	100,0%
	19.346	100%	100%

Max. / Stunde	Gesamt
Zeitraum	16:30 - 17:30
Fahrzeuge	1.737

Frequenz freifahrender Fahrzeuge pro Geschwindigkeitsklasse:

von - bis (km/h)	Anzahl	Prozent	kumuliert
00 - 10	44	0,3%	0,3%
11 - 20	166	1,2%	1,5%
21 - 30	447	3,1%	4,6%
31 - 40	2.098	14,5%	19,1%
41 - 50	7.604	52,7%	71,8%
51 - 60	3.766	26,1%	97,9%
61 - 70	293	2,0%	99,9%
71 - 80	15	0,1%	100,0%
81 - 90	0	0,0%	100,0%
91 - 100	0	0,0%	100,0%
101 - 110	0	0,0%	100,0%
111 - 120	0	0,0%	100,0%
121 - 130	0	0,0%	100,0%
> 130	0	0,0%	100,0%
	14.433	100%	100%

Freifahrend = freie Geschwindigkeitswahl möglich (kein vorausfahrendes Fahrzeug, Zeitlücke > 8 sek.)

1.3 Geschwindigkeiten

	Gesamt	Freifahrend	Kolonne
Anzahl PKW	18.781	13.947	4.834
Anzahl SV	565	486	79
V _{ERLAUBT} (PKW/LKW)	50/50		
V _{MIN}	8	8	8
V _{MAX}	76	75	76
V _{MITTEL}	46	46	45
Standardabweichung	8	8	8
V ₈₅	53	53	53
Überschreiter	5.263/28	4.049/25	1.214/3
Überschreiter in %	28,0%/5,0%	29,0%/5,1%	25,1%/3,8%

2.1 Allgemeine Informationen

Ortsname: Weitendorf
Straße: Am Dorfplatz 27
Straßenkm.:
Richtung: **Querschnitt (Wildon (Osten)/Dobl (Westen))**
Zeitraum: **Fr. 7.09.18 (00:00-23:59)**
Limit PKW: 50 km/h
Limit LKW: 50 km/h

2.2 Frequenzen

Kfz Typ	Anzahl	Prozent
PKW	2.923	97%
Schwerverkehr	77	3%
	3.000	100%

Frequenz pro Stunde:

Zeitraum	Anzahl	Prozent	kumuliert
00:00 - 00:59	11	0,4%	0,4%
01:00 - 01:59	4	0,1%	0,5%
02:00 - 02:59	2	0,1%	0,6%
03:00 - 03:59	6	0,2%	0,8%
04:00 - 04:59	15	0,5%	1,3%
05:00 - 05:59	108	3,6%	4,9%
06:00 - 06:59	199	6,6%	11,5%
07:00 - 07:59	210	7,0%	18,5%
08:00 - 08:59	165	5,5%	24,0%
09:00 - 09:59	134	4,5%	28,5%
10:00 - 10:59	131	4,4%	32,8%
11:00 - 11:59	146	4,9%	37,7%
12:00 - 12:59	184	6,1%	43,8%
13:00 - 13:59	249	8,3%	52,1%
14:00 - 14:59	262	8,7%	60,9%
15:00 - 15:59	215	7,2%	68,0%
16:00 - 16:59	223	7,4%	75,5%
17:00 - 17:59	254	8,5%	83,9%
18:00 - 18:59	152	5,1%	89,0%
19:00 - 19:59	99	3,3%	92,3%
20:00 - 20:59	84	2,8%	95,1%
21:00 - 21:59	53	1,8%	96,9%
22:00 - 22:59	65	2,2%	99,0%
23:00 - 23:59	29	1,0%	100,0%
	3.000	100%	100%

Max. / Stunde	Gesamt
Zeitraum	13:15 - 14:15
Fahrzeuge	270

Frequenz freifahrender Fahrzeuge pro Geschwindigkeitsklasse:

von - bis (km/h)	Anzahl	Prozent	kumuliert
00 - 10	5	0,2%	0,2%
11 - 20	17	0,8%	1,0%
21 - 30	57	2,6%	3,6%
31 - 40	286	13,2%	16,8%
41 - 50	1.141	52,5%	69,3%
51 - 60	611	28,1%	97,4%
61 - 70	53	2,4%	99,9%
71 - 80	3	0,1%	100,0%
81 - 90	0	0,0%	100,0%
91 - 100	0	0,0%	100,0%
101 - 110	0	0,0%	100,0%
111 - 120	0	0,0%	100,0%
121 - 130	0	0,0%	100,0%
> 130	0	0,0%	100,0%
	2.173	100%	100%

Freifahrend = freie Geschwindigkeitswahl möglich (kein vorausfahrendes Fahrzeug, Zeitlücke > 8 sek.)

2.3 Geschwindigkeiten

	Gesamt	Freifahrend	Kolonne
Anzahl PKW	2.923	2.108	815
Anzahl SV	77	65	12
V _{ERLAUBT} (PKW/LKW)	50/50		
V _{MIN}	8	8	8
V _{MAX}	75	75	66
V _{MITTEL}	46	47	46
Standardabweichung	8	8	8
V ₈₅	53	54	53
Überschreiter	878/5	663/4	215/1
Überschreiter in %	30,0%/6,5%	31,5%/6,2%	26,4%/8,3%

3.1 Allgemeine Informationen

Ortsname: Weitendorf
Straße: Am Dorfplatz 27
Straßenkm.:
Richtung: **Querschnitt (Wildon (Osten)/Dobl (Westen))**
Zeitraum: **Sa. 08.09.18 (00:00-23:59)**
Limit PKW: 50 km/h
Limit LKW: 50 km/h

3.2 Frequenzen

Kfz Typ	Anzahl	Prozent
PKW	2.280	98%
Schwerverkehr	42	2%
	2.322	100%

Frequenz pro Stunde:

Zeitraum	Anzahl	Prozent	kumuliert
00:00 - 00:59	18	0,8%	0,8%
01:00 - 01:59	22	0,9%	1,7%
02:00 - 02:59	7	0,3%	2,0%
03:00 - 03:59	14	0,6%	2,6%
04:00 - 04:59	16	0,7%	3,3%
05:00 - 05:59	27	1,2%	4,5%
06:00 - 06:59	48	2,1%	6,5%
07:00 - 07:59	87	3,7%	10,3%
08:00 - 08:59	119	5,1%	15,4%
09:00 - 09:59	150	6,5%	21,9%
10:00 - 10:59	167	7,2%	29,1%
11:00 - 11:59	198	8,5%	37,6%
12:00 - 12:59	161	6,9%	44,5%
13:00 - 13:59	183	7,9%	52,4%
14:00 - 14:59	168	7,2%	59,6%
15:00 - 15:59	178	7,7%	67,3%
16:00 - 16:59	164	7,1%	74,4%
17:00 - 17:59	140	6,0%	80,4%
18:00 - 18:59	127	5,5%	85,9%
19:00 - 19:59	111	4,8%	90,7%
20:00 - 20:59	75	3,2%	93,9%
21:00 - 21:59	63	2,7%	96,6%
22:00 - 22:59	54	2,3%	98,9%
23:00 - 23:59	25	1,1%	100,0%
	2.322	100%	100%

Max. / Stunde	Gesamt
Zeitraum	11:00 - 12:00
Fahrzeuge	198

Frequenz freifahrender Fahrzeuge pro Geschwindigkeitsklasse:

von - bis (km/h)	Anzahl	Prozent	kumuliert
00 - 10	7	0,4%	0,4%
11 - 20	15	0,8%	1,2%
21 - 30	62	3,4%	4,6%
31 - 40	281	15,3%	19,9%
41 - 50	977	53,2%	73,0%
51 - 60	455	24,8%	97,8%
61 - 70	39	2,1%	99,9%
71 - 80	2	0,1%	100,0%
81 - 90	0	0,0%	100,0%
91 - 100	0	0,0%	100,0%
101 - 110	0	0,0%	100,0%
111 - 120	0	0,0%	100,0%
121 - 130	0	0,0%	100,0%
> 130	0	0,0%	100,0%
	1.838	100%	100%

Freifahrend = freie Geschwindigkeitswahl möglich (kein vorausfahrendes Fahrzeug, Zeitlücke > 8 sek.)

3.3 Geschwindigkeiten

	Gesamt	Freifahrend	Kolonne
Anzahl PKW	2.280	1.801	479
Anzahl SV	42	37	5
V _{ERLAUBT} (PKW/LKW)	50/50		
V _{MIN}	8	8	11
V _{MAX}	74	74	64
V _{MITTEL}	46	46	44
Standardabweichung	8	8	9
V ₈₅	53	53	52
Überschreiter	601/2	494/2	107/0
Überschreiter in %	26,4%/4,8%	27,4%/5,4%	22,3%/0,0%

4.1 Allgemeine Informationen

Ortsname: Weitendorf
Straße: Am Dorfplatz 27
Straßenkm.:
Richtung: **Querschnitt (Wildon (Osten)/Dobl (Westen))**
Zeitraum: **So. 09.09.18 (00:00-23:59)**
Limit PKW: 50 km/h
Limit LKW: 50 km/h

4.2 Frequenzen

Kfz Typ	Anzahl	Prozent
PKW	2.294	99%
Schwerverkehr	22	1%
	2.316	100%

Frequenz pro Stunde:

Zeitraum	Anzahl	Prozent	kumuliert
00:00 - 00:59	16	0,7%	0,7%
01:00 - 01:59	11	0,5%	1,2%
02:00 - 02:59	9	0,4%	1,6%
03:00 - 03:59	9	0,4%	1,9%
04:00 - 04:59	19	0,8%	2,8%
05:00 - 05:59	15	0,6%	3,4%
06:00 - 06:59	33	1,4%	4,8%
07:00 - 07:59	40	1,7%	6,6%
08:00 - 08:59	69	3,0%	9,5%
09:00 - 09:59	152	6,6%	16,1%
10:00 - 10:59	166	7,2%	23,3%
11:00 - 11:59	184	7,9%	31,2%
12:00 - 12:59	200	8,6%	39,9%
13:00 - 13:59	198	8,5%	48,4%
14:00 - 14:59	162	7,0%	55,4%
15:00 - 15:59	181	7,8%	63,2%
16:00 - 16:59	182	7,9%	71,1%
17:00 - 17:59	197	8,5%	79,6%
18:00 - 18:59	172	7,4%	87,0%
19:00 - 19:59	169	7,3%	94,3%
20:00 - 20:59	78	3,4%	97,7%
21:00 - 21:59	34	1,5%	99,1%
22:00 - 22:59	15	0,6%	99,8%
23:00 - 23:59	5	0,2%	100,0%
	2.316	100%	100%

Max. / Stunde	Gesamt
Zeitraum	13:15 - 14:15
Fahrzeuge	206

Frequenz freifahrender Fahrzeuge pro Geschwindigkeitsklasse:

von - bis (km/h)	Anzahl	Prozent	kumuliert
00 - 10	2	0,1%	0,1%
11 - 20	22	1,3%	1,4%
21 - 30	55	3,2%	4,6%
31 - 40	203	11,9%	16,5%
41 - 50	947	55,3%	71,7%
51 - 60	456	26,6%	98,4%
61 - 70	25	1,5%	99,8%
71 - 80	3	0,2%	100,0%
81 - 90	0	0,0%	100,0%
91 - 100	0	0,0%	100,0%
101 - 110	0	0,0%	100,0%
111 - 120	0	0,0%	100,0%
121 - 130	0	0,0%	100,0%
> 130	0	0,0%	100,0%
	1.713	100%	100%

Freifahrend = freie Geschwindigkeitswahl möglich (kein vorausfahrendes Fahrzeug, Zeitlücke > 8 sek.)

4.3 Geschwindigkeiten

	Gesamt	Freifahrend	Kolonne
Anzahl PKW	2.294	1.692	602
Anzahl SV	22	21	1
V _{ERLAUBT} (PKW/LKW)	50/50		
V _{MIN}	8	10	8
V _{MAX}	72	72	62
V _{MITTEL}	46	46	44
Standardabweichung	8	8	9
V ₈₅	53	53	52
Überschreiter	616/1	483/1	133/0
Überschreiter in %	26,9%/4,5%	28,5%/4,8%	22,1%/0,0%

5.1 Allgemeine Informationen

Ortsname: Weitendorf
Straße: Am Dorfplatz 27
Straßenkm.:
Richtung: **Querschnitt (Wildon (Osten)/Dobl (Westen))**
Zeitraum: **Mo. 10.09.18 (00:00-23:59)**
Limit PKW: 50 km/h
Limit LKW: 50 km/h

5.2 Frequenzen

Kfz Typ	Anzahl	Prozent
PKW	2.855	96%
Schwerverkehr	112	4%
	2.967	100%

Frequenz pro Stunde:

Zeitraum	Anzahl	Prozent	kumuliert
00:00 - 00:59	4	0,1%	0,1%
01:00 - 01:59	1	0,0%	0,2%
02:00 - 02:59	5	0,2%	0,3%
03:00 - 03:59	9	0,3%	0,6%
04:00 - 04:59	23	0,8%	1,4%
05:00 - 05:59	119	4,0%	5,4%
06:00 - 06:59	257	8,7%	14,1%
07:00 - 07:59	284	9,6%	23,7%
08:00 - 08:59	167	5,6%	29,3%
09:00 - 09:59	151	5,1%	34,4%
10:00 - 10:59	144	4,9%	39,2%
11:00 - 11:59	167	5,6%	44,9%
12:00 - 12:59	173	5,8%	50,7%
13:00 - 13:59	157	5,3%	56,0%
14:00 - 14:59	189	6,4%	62,4%
15:00 - 15:59	205	6,9%	69,3%
16:00 - 16:59	241	8,1%	77,4%
17:00 - 17:59	223	7,5%	84,9%
18:00 - 18:59	151	5,1%	90,0%
19:00 - 19:59	93	3,1%	93,1%
20:00 - 20:59	76	2,6%	95,7%
21:00 - 21:59	53	1,8%	97,5%
22:00 - 22:59	53	1,8%	99,3%
23:00 - 23:59	22	0,7%	100,0%
	2.967	100%	100%

Max. / Stunde	Gesamt
Zeitraum	06:30 - 07:30
Fahrzeuge	309

Frequenz freifahrender Fahrzeuge pro Geschwindigkeitsklasse:

von - bis (km/h)	Anzahl	Prozent	kumuliert
00 - 10	17	0,8%	0,8%
11 - 20	28	1,3%	2,1%
21 - 30	57	2,6%	4,7%
31 - 40	294	13,4%	18,1%
41 - 50	1.170	53,4%	71,5%
51 - 60	587	26,8%	98,4%
61 - 70	35	1,6%	100,0%
71 - 80	1	0,0%	100,0%
81 - 90	0	0,0%	100,0%
91 - 100	0	0,0%	100,0%
101 - 110	0	0,0%	100,0%
111 - 120	0	0,0%	100,0%
121 - 130	0	0,0%	100,0%
> 130	0	0,0%	100,0%
	2.189	100%	100%

Freifahrend = freie Geschwindigkeitswahl möglich (kein vorausfahrendes Fahrzeug, Zeitlücke > 8 sek.)

5.3 Geschwindigkeiten

	Gesamt	Freifahrend	Kolonne
Anzahl PKW	2.855	2.089	766
Anzahl SV	112	100	12
V _{ERLAUBT} (PKW/LKW)	50/50		
V _{MIN}	8	8	8
V _{MAX}	71	71	68
V _{MITTEL}	46	46	46
Standardabweichung	8	9	8
V ₈₅	53	53	53
Überschreiter	824/6	618/5	206/1
Überschreiter in %	28,9%/5,4%	29,6%/5,0%	26,9%/8,3%

6.1 Allgemeine Informationen

Ortsname: Weitendorf
Straße: Am Dorfplatz 27
Straßenkm.:
Richtung: **Querschnitt (Wildon (Osten)/Dobl (Westen))**
Zeitraum: **Di. 11.09.18 (00:00-23:59)**
Limit PKW: 50 km/h
Limit LKW: 50 km/h

6.2 Frequenzen

Kfz Typ	Anzahl	Prozent
PKW	2.735	97%
Schwerverkehr	96	3%
	2.831	100%

Frequenz pro Stunde:

Zeitraum	Anzahl	Prozent	kumuliert
00:00 - 00:59	6	0,2%	0,2%
01:00 - 01:59	2	0,1%	0,3%
02:00 - 02:59	5	0,2%	0,5%
03:00 - 03:59	6	0,2%	0,7%
04:00 - 04:59	18	0,6%	1,3%
05:00 - 05:59	102	3,6%	4,9%
06:00 - 06:59	252	8,9%	13,8%
07:00 - 07:59	255	9,0%	22,8%
08:00 - 08:59	145	5,1%	27,9%
09:00 - 09:59	118	4,2%	32,1%
10:00 - 10:59	132	4,7%	36,8%
11:00 - 11:59	130	4,6%	41,4%
12:00 - 12:59	125	4,4%	45,8%
13:00 - 13:59	164	5,8%	51,6%
14:00 - 14:59	176	6,2%	57,8%
15:00 - 15:59	208	7,3%	65,1%
16:00 - 16:59	271	9,6%	74,7%
17:00 - 17:59	228	8,1%	82,8%
18:00 - 18:59	184	6,5%	89,3%
19:00 - 19:59	123	4,3%	93,6%
20:00 - 20:59	60	2,1%	95,7%
21:00 - 21:59	45	1,6%	97,3%
22:00 - 22:59	56	2,0%	99,3%
23:00 - 23:59	20	0,7%	100,0%
	2.831	100%	100%

Max. / Stunde	Gesamt
Zeitraum	16:15 - 17:15
Fahrzeuge	284

Frequenz freifahrender Fahrzeuge pro Geschwindigkeitsklasse:

von - bis (km/h)	Anzahl	Prozent	kumuliert
00 - 10	6	0,3%	0,3%
11 - 20	26	1,2%	1,5%
21 - 30	55	2,6%	4,1%
31 - 40	285	13,5%	17,6%
41 - 50	1.068	50,6%	68,3%
51 - 60	602	28,5%	96,8%
61 - 70	64	3,0%	99,9%
71 - 80	3	0,1%	100,0%
81 - 90	0	0,0%	100,0%
91 - 100	0	0,0%	100,0%
101 - 110	0	0,0%	100,0%
111 - 120	0	0,0%	100,0%
121 - 130	0	0,0%	100,0%
> 130	0	0,0%	100,0%
	2.109	100%	100%

Freifahrend = freie Geschwindigkeitswahl möglich (kein vorausfahrendes Fahrzeug, Zeitlücke > 8 sek.)

6.3 Geschwindigkeiten

	Gesamt	Freifahrend	Kolonne
Anzahl PKW	2.735	2.027	708
Anzahl SV	96	82	14
V _{ERLAUBT} (PKW/LKW)	50/50		
V _{MIN}	9	9	12
V _{MAX}	74	74	67
V _{MITTEL}	47	47	47
Standardabweichung	8	8	8
V ₈₅	54	54	53
Überschreiter	876/1	668/1	208/0
Überschreiter in %	32,0%/1,0%	33,0%/1,2%	29,4%/0,0%

7.1 Allgemeine Informationen

Ortsname: Weitendorf
Straße: Am Dorfplatz 27
Straßenkm.:
Richtung: **Querschnitt (Wildon (Osten)/Dobl (Westen))**
Zeitraum: **Mi. 12.09.18 (00:00-23:59)**
Limit PKW: 50 km/h
Limit LKW: 50 km/h

7.2 Frequenzen

Kfz Typ	Anzahl	Prozent
PKW	2.925	96%
Schwerverkehr	114	4%
	3.039	100%

Frequenz pro Stunde:

Zeitraum	Anzahl	Prozent	kumuliert
00:00 - 00:59	9	0,3%	0,3%
01:00 - 01:59	3	0,1%	0,4%
02:00 - 02:59	1	0,0%	0,4%
03:00 - 03:59	3	0,1%	0,5%
04:00 - 04:59	18	0,6%	1,1%
05:00 - 05:59	120	3,9%	5,1%
06:00 - 06:59	223	7,3%	12,4%
07:00 - 07:59	256	8,4%	20,8%
08:00 - 08:59	172	5,7%	26,5%
09:00 - 09:59	132	4,3%	30,8%
10:00 - 10:59	135	4,4%	35,3%
11:00 - 11:59	156	5,1%	40,4%
12:00 - 12:59	154	5,1%	45,5%
13:00 - 13:59	177	5,8%	51,3%
14:00 - 14:59	214	7,0%	58,3%
15:00 - 15:59	208	6,8%	65,2%
16:00 - 16:59	288	9,5%	74,7%
17:00 - 17:59	261	8,6%	83,3%
18:00 - 18:59	184	6,1%	89,3%
19:00 - 19:59	104	3,4%	92,7%
20:00 - 20:59	77	2,5%	95,3%
21:00 - 21:59	67	2,2%	97,5%
22:00 - 22:59	56	1,8%	99,3%
23:00 - 23:59	21	0,7%	100,0%
	3.039	100%	100%

Max. / Stunde	Gesamt
Zeitraum	16:45 - 17:45
Fahrzeuge	319

Frequenz freifahrender Fahrzeuge pro Geschwindigkeitsklasse:

von - bis (km/h)	Anzahl	Prozent	kumuliert
00 - 10	4	0,2%	0,2%
11 - 20	34	1,5%	1,7%
21 - 30	93	4,1%	5,8%
31 - 40	382	17,0%	22,9%
41 - 50	1.135	50,6%	73,5%
51 - 60	539	24,1%	97,6%
61 - 70	52	2,3%	99,9%
71 - 80	2	0,1%	100,0%
81 - 90	0	0,0%	100,0%
91 - 100	0	0,0%	100,0%
101 - 110	0	0,0%	100,0%
111 - 120	0	0,0%	100,0%
121 - 130	0	0,0%	100,0%
> 130	0	0,0%	100,0%
	2.241	100%	100%

Freifahrend = freie Geschwindigkeitswahl möglich (kein vorausfahrendes Fahrzeug, Zeitlücke > 8 sek.)

7.3 Geschwindigkeiten

	Gesamt	Freifahrend	Kolonne
Anzahl PKW	2.925	2.146	779
Anzahl SV	114	95	19
V _{ERLAUBT} (PKW/LKW)	50/50		
V _{MIN}	8	8	8
V _{MAX}	71	71	66
V _{MITTEL}	45	45	45
Standardabweichung	9	9	9
V ₈₅	53	53	52
Überschreiter	762/5	588/5	174/0
Überschreiter in %	26,1%/4,4%	27,4%/5,3%	22,3%/0,0%

8.1 Allgemeine Informationen

Ortsname: Weitendorf
Straße: Am Dorfplatz 27
Straßenkm.:
Richtung: **Querschnitt (Wildon (Osten)/Dobl (Westen))**
Zeitraum: **Do. 13.09.18 (00:00-23:59)**
Limit PKW: 50 km/h
Limit LKW: 50 km/h

8.2 Frequenzen

Kfz Typ	Anzahl	Prozent
PKW	2.769	96%
Schwerverkehr	102	4%
	2.871	100%

Frequenz pro Stunde:

Zeitraum	Anzahl	Prozent	kumuliert
00:00 - 00:59	8	0,3%	0,3%
01:00 - 01:59	8	0,3%	0,6%
02:00 - 02:59	3	0,1%	0,7%
03:00 - 03:59	5	0,2%	0,8%
04:00 - 04:59	21	0,7%	1,6%
05:00 - 05:59	107	3,7%	5,3%
06:00 - 06:59	223	7,8%	13,1%
07:00 - 07:59	225	7,8%	20,9%
08:00 - 08:59	162	5,6%	26,5%
09:00 - 09:59	144	5,0%	31,6%
10:00 - 10:59	127	4,4%	36,0%
11:00 - 11:59	127	4,4%	40,4%
12:00 - 12:59	145	5,1%	45,5%
13:00 - 13:59	148	5,2%	50,6%
14:00 - 14:59	173	6,0%	56,6%
15:00 - 15:59	200	7,0%	63,6%
16:00 - 16:59	257	9,0%	72,6%
17:00 - 17:59	267	9,3%	81,9%
18:00 - 18:59	150	5,2%	87,1%
19:00 - 19:59	143	5,0%	92,1%
20:00 - 20:59	88	3,1%	95,1%
21:00 - 21:59	63	2,2%	97,3%
22:00 - 22:59	58	2,0%	99,3%
23:00 - 23:59	19	0,7%	100,0%
	2.871	100%	100%

Max. / Stunde	Gesamt
Zeitraum	16:45 - 17:45
Fahrzeuge	281

Frequenz freifahrender Fahrzeuge pro Geschwindigkeitsklasse:

von - bis (km/h)	Anzahl	Prozent	kumuliert
00 - 10	3	0,1%	0,1%
11 - 20	24	1,1%	1,2%
21 - 30	68	3,1%	4,4%
31 - 40	367	16,9%	21,3%
41 - 50	1.166	53,7%	75,0%
51 - 60	516	23,8%	98,8%
61 - 70	25	1,2%	100,0%
71 - 80	1	0,0%	100,0%
81 - 90	0	0,0%	100,0%
91 - 100	0	0,0%	100,0%
101 - 110	0	0,0%	100,0%
111 - 120	0	0,0%	100,0%
121 - 130	0	0,0%	100,0%
> 130	0	0,0%	100,0%
	2.170	100%	100%

Freifahrend = freie Geschwindigkeitswahl möglich (kein vorausfahrendes Fahrzeug, Zeitlücke > 8 sek.)

8.3 Geschwindigkeiten

	Gesamt	Freifahrend	Kolonne
Anzahl PKW	2.769	2.084	685
Anzahl SV	102	86	16
V _{ERLAUBT} (PKW/LKW)	50/50		
V _{MIN}	8	8	8
V _{MAX}	76	75	76
V _{MITTEL}	45	45	45
Standardabweichung	8	8	8
V ₈₅	53	53	52
Überschreiter	706/8	535/7	171/1
Überschreiter in %	25,5%/7,8%	25,7%/8,1%	25,0%/6,3%

Detailergebnisse

Fahrtrichtung Wildon (Osten)

9.1 Allgemeine Informationen

Ortsname: Weitendorf
Straße: Am Dorfplatz 27
Straßenkm.:
Richtung: Wildon (Osten)
Zeitraum: Fr. 07.09.18 (00:00) - Do. 13.09.18 (23:59)
Limit PKW: 50 km/h
Limit LKW: 50 km/h

9.2 Frequenzen

Kfz Typ	Anzahl	Prozent
PKW	10.389	99%
Schwerverkehr	137	1%
	10.526	100%

Frequenz pro Stunde:

Zeitraum	Anzahl	Prozent	kumuliert
00:00 - 00:59	48	0,5%	0,5%
01:00 - 01:59	34	0,3%	0,8%
02:00 - 02:59	22	0,2%	1,0%
03:00 - 03:59	38	0,4%	1,3%
04:00 - 04:59	50	0,5%	1,8%
05:00 - 05:59	209	2,0%	3,8%
06:00 - 06:59	510	4,8%	8,7%
07:00 - 07:59	652	6,2%	14,8%
08:00 - 08:59	520	4,9%	19,8%
09:00 - 09:59	543	5,2%	24,9%
10:00 - 10:59	575	5,5%	30,4%
11:00 - 11:59	621	5,9%	36,3%
12:00 - 12:59	607	5,8%	42,1%
13:00 - 13:59	633	6,0%	48,1%
14:00 - 14:59	843	8,0%	56,1%
15:00 - 15:59	872	8,3%	64,4%
16:00 - 16:59	1.002	9,5%	73,9%
17:00 - 17:59	949	9,0%	82,9%
18:00 - 18:59	609	5,8%	88,7%
19:00 - 19:59	444	4,2%	92,9%
20:00 - 20:59	267	2,5%	95,5%
21:00 - 21:59	155	1,5%	96,9%
22:00 - 22:59	235	2,2%	99,2%
23:00 - 23:59	88	0,8%	100,0%
	10.526	100%	100%

Max. / Stunde	Gesamt
Zeitraum	16:30 - 17:30
Fahrzeuge	1.067

Frequenz freifahrender Fahrzeuge pro Geschwindigkeitsklasse:

von - bis (km/h)	Anzahl	Prozent	kumuliert
00 - 10	24	0,3%	0,3%
11 - 20	116	1,5%	1,8%
21 - 30	264	3,5%	5,3%
31 - 40	1.221	16,0%	21,3%
41 - 50	3.743	49,1%	70,4%
51 - 60	2.058	27,0%	97,3%
61 - 70	193	2,5%	99,9%
71 - 80	11	0,1%	100,0%
81 - 90	0	0,0%	100,0%
91 - 100	0	0,0%	100,0%
101 - 110	0	0,0%	100,0%
111 - 120	0	0,0%	100,0%
121 - 130	0	0,0%	100,0%
> 130	0	0,0%	100,0%
	7.630	100%	100%

Freifahrend = freie Geschwindigkeitswahl möglich (kein vorausfahrendes Fahrzeug, Zeitlücke > 8 sek.)

9.3 Geschwindigkeiten

	Gesamt	Freifahrend	Kolonne
Anzahl PKW	10.389	7.517	2.872
Anzahl SV	137	113	24
V _{ERLAUBT} (PKW/LKW)	50/50		
V _{MIN}	8	8	8
V _{MAX}	76	75	76
V _{MITTEL}	46	46	45
Standardabweichung	9	9	9
V ₈₅	54	54	53
Überschreiter	2.997/4	2.258/4	739/0
Überschreiter in %	28,8%/2,9%	30,0%/3,5%	25,7%/0,0%

10.1 Allgemeine Informationen

Ortsname: Weitendorf
Straße: Am Dorfplatz 27
Straßenkm.:
Richtung: Wildon (Osten)
Zeitraum: Fr. 7.09.18 (00:00-23:59)
Limit PKW: 50 km/h
Limit LKW: 50 km/h

10.2 Frequenzen

Kfz Typ	Anzahl	Prozent
PKW	1.718	99%
Schwerverkehr	18	1%
	1.736	100%

Frequenz pro Stunde:

Zeitraum	Anzahl	Prozent	kumuliert
00:00 - 00:59	7	0,4%	0,4%
01:00 - 01:59	4	0,2%	0,6%
02:00 - 02:59	1	0,1%	0,7%
03:00 - 03:59	5	0,3%	1,0%
04:00 - 04:59	3	0,2%	1,2%
05:00 - 05:59	34	2,0%	3,1%
06:00 - 06:59	77	4,4%	7,5%
07:00 - 07:59	99	5,7%	13,2%
08:00 - 08:59	93	5,4%	18,6%
09:00 - 09:59	72	4,1%	22,8%
10:00 - 10:59	59	3,4%	26,2%
11:00 - 11:59	93	5,4%	31,5%
12:00 - 12:59	90	5,2%	36,7%
13:00 - 13:59	139	8,0%	44,7%
14:00 - 14:59	169	9,7%	54,4%
15:00 - 15:59	149	8,6%	63,0%
16:00 - 16:59	154	8,9%	71,9%
17:00 - 17:59	184	10,6%	82,5%
18:00 - 18:59	107	6,2%	88,7%
19:00 - 19:59	63	3,6%	92,3%
20:00 - 20:59	48	2,8%	95,0%
21:00 - 21:59	23	1,3%	96,4%
22:00 - 22:59	46	2,6%	99,0%
23:00 - 23:59	17	1,0%	100,0%
	1.736	100%	100%

Max. / Stunde	Gesamt
Zeitraum	17:00 - 18:00
Fahrzeuge	184

Frequenz freifahrender Fahrzeuge pro Geschwindigkeitsklasse:

von - bis (km/h)	Anzahl	Prozent	kumuliert
00 - 10	4	0,3%	0,3%
11 - 20	14	1,2%	1,5%
21 - 30	36	3,0%	4,5%
31 - 40	168	14,1%	18,7%
41 - 50	584	49,1%	67,7%
51 - 60	345	29,0%	96,7%
61 - 70	36	3,0%	99,7%
71 - 80	3	0,3%	100,0%
81 - 90	0	0,0%	100,0%
91 - 100	0	0,0%	100,0%
101 - 110	0	0,0%	100,0%
111 - 120	0	0,0%	100,0%
121 - 130	0	0,0%	100,0%
> 130	0	0,0%	100,0%
	1.190	100%	100%

Freifahrend = freie Geschwindigkeitswahl möglich (kein vorausfahrendes Fahrzeug, Zeitlücke > 8 sek.)

10.3 Geschwindigkeiten

	Gesamt	Freifahrend	Kolonne
Anzahl PKW	1.718	1.178	540
Anzahl SV	18	12	6
V _{ERLAUBT} (PKW/LKW)	50/50		
V _{MIN}	8	8	8
V _{MAX}	75	75	65
V _{MITTEL}	46	46	45
Standardabweichung	9	9	9
V ₈₅	54	54	53
Überschreiter	527/0	384/0	143/0
Überschreiter in %	30,7%/0,0%	32,6%/0,0%	26,5%/0,0%

11.1 Allgemeine Informationen

Ortsname: Weitendorf
Straße: Am Dorfplatz 27
Straßenkm.:
Richtung: Wildon (Osten)
Zeitraum: Sa. 08.09.18 (00:00-23:59)
Limit PKW: 50 km/h
Limit LKW: 50 km/h

11.2 Frequenzen

Kfz Typ	Anzahl	Prozent
PKW	1.262	99%
Schwerverkehr	10	1%
	1.272	100%

Frequenz pro Stunde:

Zeitraum	Anzahl	Prozent	kumuliert
00:00 - 00:59	12	0,9%	0,9%
01:00 - 01:59	14	1,1%	2,0%
02:00 - 02:59	3	0,2%	2,3%
03:00 - 03:59	11	0,9%	3,1%
04:00 - 04:59	8	0,6%	3,8%
05:00 - 05:59	12	0,9%	4,7%
06:00 - 06:59	26	2,0%	6,8%
07:00 - 07:59	53	4,2%	10,9%
08:00 - 08:59	67	5,3%	16,2%
09:00 - 09:59	84	6,6%	22,8%
10:00 - 10:59	113	8,9%	31,7%
11:00 - 11:59	111	8,7%	40,4%
12:00 - 12:59	80	6,3%	46,7%
13:00 - 13:59	101	7,9%	54,6%
14:00 - 14:59	99	7,8%	62,4%
15:00 - 15:59	113	8,9%	71,3%
16:00 - 16:59	76	6,0%	77,3%
17:00 - 17:59	69	5,4%	82,7%
18:00 - 18:59	55	4,3%	87,0%
19:00 - 19:59	59	4,6%	91,7%
20:00 - 20:59	41	3,2%	94,9%
21:00 - 21:59	21	1,7%	96,5%
22:00 - 22:59	30	2,4%	98,9%
23:00 - 23:59	14	1,1%	100,0%
	1.272	100%	100%

Max. / Stunde	Gesamt
Zeitraum	09:45 - 10:45
Fahrzeuge	114

Frequenz freifahrender Fahrzeuge pro Geschwindigkeitsklasse:

von - bis (km/h)	Anzahl	Prozent	kumuliert
00 - 10	5	0,5%	0,5%
11 - 20	9	0,9%	1,4%
21 - 30	33	3,4%	4,8%
31 - 40	163	16,6%	21,3%
41 - 50	489	49,7%	71,0%
51 - 60	254	25,8%	96,8%
61 - 70	30	3,0%	99,9%
71 - 80	1	0,1%	100,0%
81 - 90	0	0,0%	100,0%
91 - 100	0	0,0%	100,0%
101 - 110	0	0,0%	100,0%
111 - 120	0	0,0%	100,0%
121 - 130	0	0,0%	100,0%
> 130	0	0,0%	100,0%
	984	100%	100%

Freifahrend = freie Geschwindigkeitswahl möglich (kein vorausfahrendes Fahrzeug, Zeitlücke > 8 sek.)

11.3 Geschwindigkeiten

	Gesamt	Freifahrend	Kolonne
Anzahl PKW	1.262	976	286
Anzahl SV	10	8	2
V _{ERLAUBT} (PKW/LKW)	50/50		
V _{MIN}	8	8	11
V _{MAX}	73	73	64
V _{MITTEL}	46	46	44
Standardabweichung	9	9	9
V ₈₅	53	54	52
Überschreiter	350/0	285/0	65/0
Überschreiter in %	27,7%/0,0%	29,2%/0,0%	22,7%/0,0%

12.1 Allgemeine Informationen

Ortsname: Weitendorf
Straße: Am Dorfplatz 27
Straßenkm.:
Richtung: Wildon (Osten)
Zeitraum: So. 09.09.18 (00:00-23:59)
Limit PKW: 50 km/h
Limit LKW: 50 km/h

12.2 Frequenzen

Kfz Typ	Anzahl	Prozent
PKW	1.235	100%
Schwerverkehr	4	0%
	1.239	100%

Frequenz pro Stunde:

Zeitraum	Anzahl	Prozent	kumuliert
00:00 - 00:59	13	1,0%	1,0%
01:00 - 01:59	7	0,6%	1,6%
02:00 - 02:59	6	0,5%	2,1%
03:00 - 03:59	5	0,4%	2,5%
04:00 - 04:59	11	0,9%	3,4%
05:00 - 05:59	6	0,5%	3,9%
06:00 - 06:59	17	1,4%	5,2%
07:00 - 07:59	22	1,8%	7,0%
08:00 - 08:59	46	3,7%	10,7%
09:00 - 09:59	105	8,5%	19,2%
10:00 - 10:59	107	8,6%	27,8%
11:00 - 11:59	101	8,2%	36,0%
12:00 - 12:59	115	9,3%	45,3%
13:00 - 13:59	107	8,6%	53,9%
14:00 - 14:59	90	7,3%	61,2%
15:00 - 15:59	92	7,4%	68,6%
16:00 - 16:59	98	7,9%	76,5%
17:00 - 17:59	97	7,8%	84,3%
18:00 - 18:59	79	6,4%	90,7%
19:00 - 19:59	63	5,1%	95,8%
20:00 - 20:59	29	2,3%	98,1%
21:00 - 21:59	10	0,8%	99,0%
22:00 - 22:59	9	0,7%	99,7%
23:00 - 23:59	4	0,3%	100,0%
	1.239	100%	100%

Max. / Stunde	Gesamt
Zeitraum	09:15 - 10:15
Fahrzeuge	119

Frequenz freifahrender Fahrzeuge pro Geschwindigkeitsklasse:

von - bis (km/h)	Anzahl	Prozent	kumuliert
00 - 10	2	0,2%	0,2%
11 - 20	20	2,2%	2,4%
21 - 30	26	2,9%	5,3%
31 - 40	102	11,3%	16,7%
41 - 50	470	52,2%	68,9%
51 - 60	264	29,3%	98,2%
61 - 70	14	1,6%	99,8%
71 - 80	2	0,2%	100,0%
81 - 90	0	0,0%	100,0%
91 - 100	0	0,0%	100,0%
101 - 110	0	0,0%	100,0%
111 - 120	0	0,0%	100,0%
121 - 130	0	0,0%	100,0%
> 130	0	0,0%	100,0%
	900	100%	100%

Freifahrend = freie Geschwindigkeitswahl möglich (kein vorausfahrendes Fahrzeug, Zeitlücke > 8 sek.)

12.3 Geschwindigkeiten

	Gesamt	Freifahrend	Kolonne
Anzahl PKW	1.235	896	339
Anzahl SV	4	4	0
V _{ERLAUBT} (PKW/LKW)	50/50		
V _{MIN}	8	10	8
V _{MAX}	71	71	62
V _{MITTEL}	46	46	44
Standardabweichung	9	9	9
V ₈₅	53	54	52
Überschreiter	352/0	280/0	72/0
Überschreiter in %	28,5%/0,0%	31,3%/0,0%	21,2%/0,0%

13.1 Allgemeine Informationen

Ortsname: Weitendorf
Straße: Am Dorfplatz 27
Straßenkm.:
Richtung: Wildon (Osten)
Zeitraum: Mo. 10.09.18 (00:00-23:59)
Limit PKW: 50 km/h
Limit LKW: 50 km/h

13.2 Frequenzen

Kfz Typ	Anzahl	Prozent
PKW	1.514	99%
Schwerverkehr	22	1%
	1.536	100%

Frequenz pro Stunde:

Zeitraum	Anzahl	Prozent	kumuliert
00:00 - 00:59	1	0,1%	0,1%
01:00 - 01:59	0	0,0%	0,1%
02:00 - 02:59	4	0,3%	0,3%
03:00 - 03:59	7	0,5%	0,8%
04:00 - 04:59	6	0,4%	1,2%
05:00 - 05:59	43	2,8%	4,0%
06:00 - 06:59	94	6,1%	10,1%
07:00 - 07:59	117	7,6%	17,7%
08:00 - 08:59	77	5,0%	22,7%
09:00 - 09:59	81	5,3%	28,0%
10:00 - 10:59	77	5,0%	33,0%
11:00 - 11:59	98	6,4%	39,4%
12:00 - 12:59	92	6,0%	45,4%
13:00 - 13:59	63	4,1%	49,5%
14:00 - 14:59	113	7,4%	56,8%
15:00 - 15:59	126	8,2%	65,0%
16:00 - 16:59	157	10,2%	75,3%
17:00 - 17:59	139	9,0%	84,3%
18:00 - 18:59	84	5,5%	89,8%
19:00 - 19:59	44	2,9%	92,6%
20:00 - 20:59	38	2,5%	95,1%
21:00 - 21:59	22	1,4%	96,5%
22:00 - 22:59	38	2,5%	99,0%
23:00 - 23:59	15	1,0%	100,0%
	1.536	100%	100%

Max. / Stunde	Gesamt
Zeitraum	16:15 - 17:15
Fahrzeuge	163

Frequenz freifahrender Fahrzeuge pro Geschwindigkeitsklasse:

von - bis (km/h)	Anzahl	Prozent	kumuliert
00 - 10	3	0,3%	0,3%
11 - 20	15	1,4%	1,6%
21 - 30	33	3,0%	4,6%
31 - 40	187	16,8%	21,4%
41 - 50	548	49,3%	70,7%
51 - 60	301	27,1%	97,8%
61 - 70	23	2,1%	99,9%
71 - 80	1	0,1%	100,0%
81 - 90	0	0,0%	100,0%
91 - 100	0	0,0%	100,0%
101 - 110	0	0,0%	100,0%
111 - 120	0	0,0%	100,0%
121 - 130	0	0,0%	100,0%
> 130	0	0,0%	100,0%
	1.111	100%	100%

Freifahrend = freie Geschwindigkeitswahl möglich (kein vorausfahrendes Fahrzeug, Zeitlücke > 8 sek.)

13.3 Geschwindigkeiten

	Gesamt	Freifahrend	Kolonne
Anzahl PKW	1.514	1.091	423
Anzahl SV	22	20	2
V _{ERLAUBT} (PKW/LKW)	50/50		
V _{MIN}	8	9	8
V _{MAX}	71	71	68
V _{MITTEL}	45	46	44
Standardabweichung	9	9	8
V ₈₅	53	54	52
Überschreiter	422/0	325/0	97/0
Überschreiter in %	27,9%/0,0%	29,8%/0,0%	22,9%/0,0%

14.1 Allgemeine Informationen

Ortsname: Weitendorf
Straße: Am Dorfplatz 27
Straßenkm.:
Richtung: Wildon (Osten)
Zeitraum: Di. 11.09.18 (00:00-23:59)
Limit PKW: 50 km/h
Limit LKW: 50 km/h

14.2 Frequenzen

Kfz Typ	Anzahl	Prozent
PKW	1.510	98%
Schwerverkehr	29	2%
	1.539	100%

Frequenz pro Stunde:

Zeitraum	Anzahl	Prozent	kumuliert
00:00 - 00:59	3	0,2%	0,2%
01:00 - 01:59	2	0,1%	0,3%
02:00 - 02:59	5	0,3%	0,6%
03:00 - 03:59	4	0,3%	0,9%
04:00 - 04:59	8	0,5%	1,4%
05:00 - 05:59	31	2,0%	3,4%
06:00 - 06:59	111	7,2%	10,7%
07:00 - 07:59	127	8,3%	18,9%
08:00 - 08:59	77	5,0%	23,9%
09:00 - 09:59	51	3,3%	27,2%
10:00 - 10:59	76	4,9%	32,2%
11:00 - 11:59	72	4,7%	36,8%
12:00 - 12:59	63	4,1%	40,9%
13:00 - 13:59	75	4,9%	45,8%
14:00 - 14:59	118	7,7%	53,5%
15:00 - 15:59	131	8,5%	62,0%
16:00 - 16:59	171	11,1%	73,1%
17:00 - 17:59	137	8,9%	82,0%
18:00 - 18:59	107	7,0%	89,0%
19:00 - 19:59	69	4,5%	93,4%
20:00 - 20:59	30	1,9%	95,4%
21:00 - 21:59	19	1,2%	96,6%
22:00 - 22:59	40	2,6%	99,2%
23:00 - 23:59	12	0,8%	100,0%
	1.539	100%	100%

Max. / Stunde	Gesamt
Zeitraum	16:15 - 17:15
Fahrzeuge	173

Frequenz freifahrender Fahrzeuge pro Geschwindigkeitsklasse:

von - bis (km/h)	Anzahl	Prozent	kumuliert
00 - 10	4	0,4%	0,4%
11 - 20	19	1,7%	2,1%
21 - 30	38	3,4%	5,5%
31 - 40	156	14,0%	19,4%
41 - 50	510	45,7%	65,1%
51 - 60	343	30,7%	95,8%
61 - 70	44	3,9%	99,7%
71 - 80	3	0,3%	100,0%
81 - 90	0	0,0%	100,0%
91 - 100	0	0,0%	100,0%
101 - 110	0	0,0%	100,0%
111 - 120	0	0,0%	100,0%
121 - 130	0	0,0%	100,0%
> 130	0	0,0%	100,0%
	1.117	100%	100%

Freifahrend = freie Geschwindigkeitswahl möglich (kein vorausfahrendes Fahrzeug, Zeitlücke > 8 sek.)

14.3 Geschwindigkeiten

	Gesamt	Freifahrend	Kolonne
Anzahl PKW	1.510	1.094	416
Anzahl SV	29	23	6
V _{ERLAUBT} (PKW/LKW)	50/50		
V _{MIN}	9	9	12
V _{MAX}	74	74	67
V _{MITTEL}	47	47	47
Standardabweichung	9	9	8
V ₈₅	55	55	54
Überschreiter	531/0	390/0	141/0
Überschreiter in %	35,2%/0,0%	35,6%/0,0%	33,9%/0,0%

15.1 Allgemeine Informationen

Ortsname: Weitendorf
Straße: Am Dorfplatz 27
Straßenkm.:
Richtung: Wildon (Osten)
Zeitraum: Mi. 12.09.18 (00:00-23:59)
Limit PKW: 50 km/h
Limit LKW: 50 km/h

15.2 Frequenzen

Kfz Typ	Anzahl	Prozent
PKW	1.621	99%
Schwerverkehr	24	1%
	1.645	100%

Frequenz pro Stunde:

Zeitraum	Anzahl	Prozent	kumuliert
00:00 - 00:59	6	0,4%	0,4%
01:00 - 01:59	2	0,1%	0,5%
02:00 - 02:59	1	0,1%	0,5%
03:00 - 03:59	2	0,1%	0,7%
04:00 - 04:59	7	0,4%	1,1%
05:00 - 05:59	42	2,6%	3,6%
06:00 - 06:59	93	5,7%	9,3%
07:00 - 07:59	124	7,5%	16,8%
08:00 - 08:59	84	5,1%	21,9%
09:00 - 09:59	76	4,6%	26,6%
10:00 - 10:59	72	4,4%	30,9%
11:00 - 11:59	77	4,7%	35,6%
12:00 - 12:59	85	5,2%	40,8%
13:00 - 13:59	83	5,0%	45,8%
14:00 - 14:59	136	8,3%	54,1%
15:00 - 15:59	135	8,2%	62,3%
16:00 - 16:59	181	11,0%	73,3%
17:00 - 17:59	162	9,8%	83,2%
18:00 - 18:59	100	6,1%	89,2%
19:00 - 19:59	59	3,6%	92,8%
20:00 - 20:59	33	2,0%	94,8%
21:00 - 21:59	37	2,2%	97,1%
22:00 - 22:59	34	2,1%	99,1%
23:00 - 23:59	14	0,9%	100,0%
	1.645	100%	100%

Max. / Stunde	Gesamt
Zeitraum	16:45 - 17:45
Fahrzeuge	201

Frequenz freifahrender Fahrzeuge pro Geschwindigkeitsklasse:

von - bis (km/h)	Anzahl	Prozent	kumuliert
00 - 10	3	0,3%	0,3%
11 - 20	21	1,8%	2,0%
21 - 30	59	5,0%	7,1%
31 - 40	207	17,7%	24,7%
41 - 50	551	47,0%	71,8%
51 - 60	297	25,3%	97,1%
61 - 70	33	2,8%	99,9%
71 - 80	1	0,1%	100,0%
81 - 90	0	0,0%	100,0%
91 - 100	0	0,0%	100,0%
101 - 110	0	0,0%	100,0%
111 - 120	0	0,0%	100,0%
121 - 130	0	0,0%	100,0%
> 130	0	0,0%	100,0%
	1.172	100%	100%

Freifahrend = freie Geschwindigkeitswahl möglich (kein vorausfahrendes Fahrzeug, Zeitlücke > 8 sek.)

15.3 Geschwindigkeiten

	Gesamt	Freifahrend	Kolonne
Anzahl PKW	1.621	1.151	470
Anzahl SV	24	21	3
V _{ERLAUBT} (PKW/LKW)	50/50		
V _{MIN}	8	8	8
V _{MAX}	71	71	66
V _{MITTEL}	45	45	45
Standardabweichung	9	9	9
V ₈₅	54	54	53
Überschreiter	447/2	329/2	118/0
Überschreiter in %	27,6%/8,3%	28,6%/9,5%	25,1%/0,0%

16.1 Allgemeine Informationen

Ortsname: Weitendorf
Straße: Am Dorfplatz 27
Straßenkm.:
Richtung: Wildon (Osten)
Zeitraum: Do. 13.09.18 (00:00-23:59)
Limit PKW: 50 km/h
Limit LKW: 50 km/h

16.2 Frequenzen

Kfz Typ	Anzahl	Prozent
PKW	1.529	98%
Schwerverkehr	30	2%
	1.559	100%

Frequenz pro Stunde:

Zeitraum	Anzahl	Prozent	kumuliert
00:00 - 00:59	6	0,4%	0,4%
01:00 - 01:59	5	0,3%	0,7%
02:00 - 02:59	2	0,1%	0,8%
03:00 - 03:59	4	0,3%	1,1%
04:00 - 04:59	7	0,4%	1,5%
05:00 - 05:59	41	2,6%	4,2%
06:00 - 06:59	92	5,9%	10,1%
07:00 - 07:59	110	7,1%	17,1%
08:00 - 08:59	76	4,9%	22,0%
09:00 - 09:59	74	4,7%	26,7%
10:00 - 10:59	71	4,6%	31,3%
11:00 - 11:59	69	4,4%	35,7%
12:00 - 12:59	82	5,3%	41,0%
13:00 - 13:59	65	4,2%	45,2%
14:00 - 14:59	118	7,6%	52,7%
15:00 - 15:59	126	8,1%	60,8%
16:00 - 16:59	165	10,6%	71,4%
17:00 - 17:59	161	10,3%	81,7%
18:00 - 18:59	77	4,9%	86,7%
19:00 - 19:59	87	5,6%	92,2%
20:00 - 20:59	48	3,1%	95,3%
21:00 - 21:59	23	1,5%	96,8%
22:00 - 22:59	38	2,4%	99,2%
23:00 - 23:59	12	0,8%	100,0%
	1.559	100%	100%

Max. / Stunde	Gesamt
Zeitraum	16:30 - 17:30
Fahrzeuge	181

Frequenz freifahrender Fahrzeuge pro Geschwindigkeitsklasse:

von - bis (km/h)	Anzahl	Prozent	kumuliert
00 - 10	3	0,3%	0,3%
11 - 20	18	1,6%	1,8%
21 - 30	39	3,4%	5,2%
31 - 40	238	20,6%	25,8%
41 - 50	591	51,1%	76,9%
51 - 60	254	22,0%	98,9%
61 - 70	13	1,1%	100,0%
71 - 80	0	0,0%	100,0%
81 - 90	0	0,0%	100,0%
91 - 100	0	0,0%	100,0%
101 - 110	0	0,0%	100,0%
111 - 120	0	0,0%	100,0%
121 - 130	0	0,0%	100,0%
> 130	0	0,0%	100,0%
	1.156	100%	100%

Freifahrend = freie Geschwindigkeitswahl möglich (kein vorausfahrendes Fahrzeug, Zeitlücke > 8 sek.)

16.3 Geschwindigkeiten

	Gesamt	Freifahrend	Kolonne
Anzahl PKW	1.529	1.131	398
Anzahl SV	30	25	5
V _{ERLAUBT} (PKW/LKW)	50/50		
V _{MIN}	8	8	8
V _{MAX}	76	64	76
V _{MITTEL}	45	45	45
Standardabweichung	8	8	8
V ₈₅	52	52	52
Überschreiter	368/2	265/2	103/0
Überschreiter in %	24,1%/6,7%	23,4%/8,0%	25,9%/0,0%

Detailergebnisse

Fahrtrichtung Dobl (Westen)

17.1 Allgemeine Informationen

Ortsname: Weitendorf
Straße: Am Dorfplatz 27
Straßenkm.:
Richtung: Dobl (Westen)
Zeitraum: Fr. 07.09.18 (00:00) - Do. 13.09.18 (23:59)
Limit PKW: 50 km/h
Limit LKW: 50 km/h

17.2 Frequenzen

Kfz Typ	Anzahl	Prozent
PKW	8.392	95%
Schwerverkehr	428	5%
	8.820	100%

Frequenz pro Stunde:

Zeitraum	Anzahl	Prozent	kumuliert
00:00 - 00:59	24	0,3%	0,3%
01:00 - 01:59	17	0,2%	0,5%
02:00 - 02:59	10	0,1%	0,6%
03:00 - 03:59	14	0,2%	0,7%
04:00 - 04:59	80	0,9%	1,6%
05:00 - 05:59	389	4,4%	6,1%
06:00 - 06:59	725	8,2%	14,3%
07:00 - 07:59	705	8,0%	22,3%
08:00 - 08:59	479	5,4%	27,7%
09:00 - 09:59	438	5,0%	32,7%
10:00 - 10:59	427	4,8%	37,5%
11:00 - 11:59	487	5,5%	43,0%
12:00 - 12:59	535	6,1%	49,1%
13:00 - 13:59	643	7,3%	56,4%
14:00 - 14:59	501	5,7%	62,1%
15:00 - 15:59	523	5,9%	68,0%
16:00 - 16:59	624	7,1%	75,1%
17:00 - 17:59	621	7,0%	82,1%
18:00 - 18:59	511	5,8%	87,9%
19:00 - 19:59	398	4,5%	92,4%
20:00 - 20:59	271	3,1%	95,5%
21:00 - 21:59	223	2,5%	98,0%
22:00 - 22:59	122	1,4%	99,4%
23:00 - 23:59	53	0,6%	100,0%
	8.820	100%	100%

Max. / Stunde	Gesamt
Zeitraum	06:15 - 07:15
Fahrzeuge	803

Frequenz freifahrender Fahrzeuge pro Geschwindigkeitsklasse:

von - bis (km/h)	Anzahl	Prozent	kumuliert
00 - 10	20	0,3%	0,3%
11 - 20	50	0,7%	1,0%
21 - 30	183	2,7%	3,7%
31 - 40	877	12,9%	16,6%
41 - 50	3.861	56,8%	73,4%
51 - 60	1.708	25,1%	98,5%
61 - 70	100	1,5%	99,9%
71 - 80	4	0,1%	100,0%
81 - 90	0	0,0%	100,0%
91 - 100	0	0,0%	100,0%
101 - 110	0	0,0%	100,0%
111 - 120	0	0,0%	100,0%
121 - 130	0	0,0%	100,0%
> 130	0	0,0%	100,0%
	6.803	100%	100%

Freifahrend = freie Geschwindigkeitswahl möglich (kein vorausfahrendes Fahrzeug, Zeitlücke > 8 sek.)

17.3 Geschwindigkeiten

	Gesamt	Freifahrend	Kolonne
Anzahl PKW	8.392	6.430	1.962
Anzahl SV	428	373	55
V _{ERLAUBT} (PKW/LKW)	50/50		
V _{MIN}	8	8	8
V _{MAX}	75	75	66
V _{MITTEL}	46	46	46
Standardabweichung	8	8	7
V ₈₅	53	53	52
Überschreiter	2.266/24	1.791/21	475/3
Überschreiter in %	27,0%/5,6%	27,9%/5,6%	24,2%/5,5%

18.1 Allgemeine Informationen

Ortsname: Weitendorf
Straße: Am Dorfplatz 27
Straßenkm.:
Richtung: Dobl (Westen)
Zeitraum: Fr. 7.09.18 (00:00-23:59)
Limit PKW: 50 km/h
Limit LKW: 50 km/h

18.2 Frequenzen

Kfz Typ	Anzahl	Prozent
PKW	1.205	95%
Schwerverkehr	59	5%
	1.264	100%

Frequenz pro Stunde:

Zeitraum	Anzahl	Prozent	kumuliert
00:00 - 00:59	4	0,3%	0,3%
01:00 - 01:59	0	0,0%	0,3%
02:00 - 02:59	1	0,1%	0,4%
03:00 - 03:59	1	0,1%	0,5%
04:00 - 04:59	12	0,9%	1,4%
05:00 - 05:59	74	5,9%	7,3%
06:00 - 06:59	122	9,7%	16,9%
07:00 - 07:59	111	8,8%	25,7%
08:00 - 08:59	72	5,7%	31,4%
09:00 - 09:59	62	4,9%	36,3%
10:00 - 10:59	72	5,7%	42,0%
11:00 - 11:59	53	4,2%	46,2%
12:00 - 12:59	94	7,4%	53,6%
13:00 - 13:59	110	8,7%	62,3%
14:00 - 14:59	93	7,4%	69,7%
15:00 - 15:59	66	5,2%	74,9%
16:00 - 16:59	69	5,5%	80,4%
17:00 - 17:59	70	5,5%	85,9%
18:00 - 18:59	45	3,6%	89,5%
19:00 - 19:59	36	2,8%	92,3%
20:00 - 20:59	36	2,8%	95,2%
21:00 - 21:59	30	2,4%	97,5%
22:00 - 22:59	19	1,5%	99,1%
23:00 - 23:59	12	0,9%	100,0%
	1.264	100%	100%

Max. / Stunde	Gesamt
Zeitraum	06:15 - 07:15
Fahrzeuge	132

Frequenz freifahrender Fahrzeuge pro Geschwindigkeitsklasse:

von - bis (km/h)	Anzahl	Prozent	kumuliert
00 - 10	1	0,1%	0,1%
11 - 20	3	0,3%	0,4%
21 - 30	21	2,1%	2,5%
31 - 40	118	12,0%	14,5%
41 - 50	557	56,7%	71,2%
51 - 60	266	27,1%	98,3%
61 - 70	17	1,7%	100,0%
71 - 80	0	0,0%	100,0%
81 - 90	0	0,0%	100,0%
91 - 100	0	0,0%	100,0%
101 - 110	0	0,0%	100,0%
111 - 120	0	0,0%	100,0%
121 - 130	0	0,0%	100,0%
> 130	0	0,0%	100,0%
	983	100%	100%

Freifahrend = freie Geschwindigkeitswahl möglich (kein vorausfahrendes Fahrzeug, Zeitlücke > 8 sek.)

18.3 Geschwindigkeiten

	Gesamt	Freifahrend	Kolonne
Anzahl PKW	1.205	930	275
Anzahl SV	59	53	6
V _{ERLAUBT} (PKW/LKW)	50/50		
V _{MIN}	9	9	13
V _{MAX}	68	68	66
V _{MITTEL}	47	47	47
Standardabweichung	7	7	7
V ₈₅	53	53	52
Überschreiter	351/5	279/4	72/1
Überschreiter in %	29,1%/8,5%	30,0%/7,5%	26,2%/16,7%

19.1 Allgemeine Informationen

Ortsname: Weitendorf
Straße: Am Dorfplatz 27
Straßenkm.:
Richtung: Dobl (Westen)
Zeitraum: Sa. 08.09.18 (00:00-23:59)
Limit PKW: 50 km/h
Limit LKW: 50 km/h

19.2 Frequenzen

Kfz Typ	Anzahl	Prozent
PKW	1.018	97%
Schwerverkehr	32	3%
	1.050	100%

Frequenz pro Stunde:

Zeitraum	Anzahl	Prozent	kumuliert
00:00 - 00:59	6	0,6%	0,6%
01:00 - 01:59	8	0,8%	1,3%
02:00 - 02:59	4	0,4%	1,7%
03:00 - 03:59	3	0,3%	2,0%
04:00 - 04:59	8	0,8%	2,8%
05:00 - 05:59	15	1,4%	4,2%
06:00 - 06:59	22	2,1%	6,3%
07:00 - 07:59	34	3,2%	9,5%
08:00 - 08:59	52	5,0%	14,5%
09:00 - 09:59	66	6,3%	20,8%
10:00 - 10:59	54	5,1%	25,9%
11:00 - 11:59	87	8,3%	34,2%
12:00 - 12:59	81	7,7%	41,9%
13:00 - 13:59	82	7,8%	49,7%
14:00 - 14:59	69	6,6%	56,3%
15:00 - 15:59	65	6,2%	62,5%
16:00 - 16:59	88	8,4%	70,9%
17:00 - 17:59	71	6,8%	77,6%
18:00 - 18:59	72	6,9%	84,5%
19:00 - 19:59	52	5,0%	89,4%
20:00 - 20:59	34	3,2%	92,7%
21:00 - 21:59	42	4,0%	96,7%
22:00 - 22:59	24	2,3%	99,0%
23:00 - 23:59	11	1,0%	100,0%
	1.050	100%	100%

Max. / Stunde	Gesamt
Zeitraum	10:45 - 11:45
Fahrzeuge	91

Frequenz freifahrender Fahrzeuge pro Geschwindigkeitsklasse:

von - bis (km/h)	Anzahl	Prozent	kumuliert
00 - 10	2	0,2%	0,2%
11 - 20	6	0,7%	0,9%
21 - 30	29	3,4%	4,3%
31 - 40	118	13,8%	18,1%
41 - 50	488	57,1%	75,3%
51 - 60	201	23,5%	98,8%
61 - 70	9	1,1%	99,9%
71 - 80	1	0,1%	100,0%
81 - 90	0	0,0%	100,0%
91 - 100	0	0,0%	100,0%
101 - 110	0	0,0%	100,0%
111 - 120	0	0,0%	100,0%
121 - 130	0	0,0%	100,0%
> 130	0	0,0%	100,0%
	854	100%	100%

Freifahrend = freie Geschwindigkeitswahl möglich (kein vorausfahrendes Fahrzeug, Zeitlücke > 8 sek.)

19.3 Geschwindigkeiten

	Gesamt	Freifahrend	Kolonne
Anzahl PKW	1.018	825	193
Anzahl SV	32	29	3
V _{ERLAUBT} (PKW/LKW)	50/50		
V _{MIN}	9	9	14
V _{MAX}	74	74	64
V _{MITTEL}	46	46	45
Standardabweichung	8	8	8
V ₈₅	52	52	53
Überschreiter	251/2	209/2	42/0
Überschreiter in %	24,7%/6,3%	25,3%/6,9%	21,8%/0,0%

20.1 Allgemeine Informationen

Ortsname: Weitendorf
Straße: Am Dorfplatz 27
Straßenkm.:
Richtung: Dobl (Westen)
Zeitraum: So. 09.09.18 (00:00-23:59)
Limit PKW: 50 km/h
Limit LKW: 50 km/h

20.2 Frequenzen

Kfz Typ	Anzahl	Prozent
PKW	1.059	98%
Schwerverkehr	18	2%
	1.077	100%

Frequenz pro Stunde:

Zeitraum	Anzahl	Prozent	kumuliert
00:00 - 00:59	3	0,3%	0,3%
01:00 - 01:59	4	0,4%	0,6%
02:00 - 02:59	3	0,3%	0,9%
03:00 - 03:59	4	0,4%	1,3%
04:00 - 04:59	8	0,7%	2,0%
05:00 - 05:59	9	0,8%	2,9%
06:00 - 06:59	16	1,5%	4,4%
07:00 - 07:59	18	1,7%	6,0%
08:00 - 08:59	23	2,1%	8,2%
09:00 - 09:59	47	4,4%	12,5%
10:00 - 10:59	59	5,5%	18,0%
11:00 - 11:59	83	7,7%	25,7%
12:00 - 12:59	85	7,9%	33,6%
13:00 - 13:59	91	8,4%	42,1%
14:00 - 14:59	72	6,7%	48,7%
15:00 - 15:59	89	8,3%	57,0%
16:00 - 16:59	84	7,8%	64,8%
17:00 - 17:59	100	9,3%	74,1%
18:00 - 18:59	93	8,6%	82,7%
19:00 - 19:59	106	9,8%	92,6%
20:00 - 20:59	49	4,5%	97,1%
21:00 - 21:59	24	2,2%	99,4%
22:00 - 22:59	6	0,6%	99,9%
23:00 - 23:59	1	0,1%	100,0%
	1.077	100%	100%

Max. / Stunde	Gesamt
Zeitraum	18:30 - 19:30
Fahrzeuge	118

Frequenz freifahrender Fahrzeuge pro Geschwindigkeitsklasse:

von - bis (km/h)	Anzahl	Prozent	kumuliert
00 - 10	0	0,0%	0,0%
11 - 20	2	0,2%	0,2%
21 - 30	29	3,6%	3,8%
31 - 40	101	12,4%	16,2%
41 - 50	477	58,7%	74,9%
51 - 60	192	23,6%	98,5%
61 - 70	11	1,4%	99,9%
71 - 80	1	0,1%	100,0%
81 - 90	0	0,0%	100,0%
91 - 100	0	0,0%	100,0%
101 - 110	0	0,0%	100,0%
111 - 120	0	0,0%	100,0%
121 - 130	0	0,0%	100,0%
> 130	0	0,0%	100,0%
	813	100%	100%

Freifahrend = freie Geschwindigkeitswahl möglich (kein vorausfahrendes Fahrzeug, Zeitlücke > 8 sek.)

20.3 Geschwindigkeiten

	Gesamt	Freifahrend	Kolonne
Anzahl PKW	1.059	796	263
Anzahl SV	18	17	1
V _{ERLAUBT} (PKW/LKW)	50/50		
V _{MIN}	13	13	18
V _{MAX}	72	72	61
V _{MITTEL}	46	46	45
Standardabweichung	7	7	8
V ₈₅	52	52	53
Überschreiter	264/1	203/1	61/0
Überschreiter in %	24,9%/5,6%	25,5%/5,9%	23,2%/0,0%

21.1 Allgemeine Informationen

Ortsname: Weitendorf
Straße: Am Dorfplatz 27
Straßenkm.:
Richtung: Dobl (Westen)
Zeitraum: Mo. 10.09.18 (00:00-23:59)
Limit PKW: 50 km/h
Limit LKW: 50 km/h

21.2 Frequenzen

Kfz Typ	Anzahl	Prozent
PKW	1.341	94%
Schwerverkehr	90	6%
	1.431	100%

Frequenz pro Stunde:

Zeitraum	Anzahl	Prozent	kumuliert
00:00 - 00:59	3	0,2%	0,2%
01:00 - 01:59	1	0,1%	0,3%
02:00 - 02:59	1	0,1%	0,3%
03:00 - 03:59	2	0,1%	0,5%
04:00 - 04:59	17	1,2%	1,7%
05:00 - 05:59	76	5,3%	7,0%
06:00 - 06:59	163	11,4%	18,4%
07:00 - 07:59	167	11,7%	30,0%
08:00 - 08:59	90	6,3%	36,3%
09:00 - 09:59	70	4,9%	41,2%
10:00 - 10:59	67	4,7%	45,9%
11:00 - 11:59	69	4,8%	50,7%
12:00 - 12:59	81	5,7%	56,4%
13:00 - 13:59	94	6,6%	63,0%
14:00 - 14:59	76	5,3%	68,3%
15:00 - 15:59	79	5,5%	73,8%
16:00 - 16:59	84	5,9%	79,7%
17:00 - 17:59	84	5,9%	85,5%
18:00 - 18:59	67	4,7%	90,2%
19:00 - 19:59	49	3,4%	93,6%
20:00 - 20:59	38	2,7%	96,3%
21:00 - 21:59	31	2,2%	98,5%
22:00 - 22:59	15	1,0%	99,5%
23:00 - 23:59	7	0,5%	100,0%
	1.431	100%	100%

Max. / Stunde	Gesamt
Zeitraum	06:15 - 07:15
Fahrzeuge	195

Frequenz freifahrender Fahrzeuge pro Geschwindigkeitsklasse:

von - bis (km/h)	Anzahl	Prozent	kumuliert
00 - 10	14	1,3%	1,3%
11 - 20	13	1,2%	2,5%
21 - 30	24	2,2%	4,7%
31 - 40	107	9,9%	14,7%
41 - 50	622	57,7%	72,4%
51 - 60	286	26,5%	98,9%
61 - 70	12	1,1%	100,0%
71 - 80	0	0,0%	100,0%
81 - 90	0	0,0%	100,0%
91 - 100	0	0,0%	100,0%
101 - 110	0	0,0%	100,0%
111 - 120	0	0,0%	100,0%
121 - 130	0	0,0%	100,0%
> 130	0	0,0%	100,0%
	1.078	100%	100%

Freifahrend = freie Geschwindigkeitswahl möglich (kein vorausfahrendes Fahrzeug, Zeitlücke > 8 sek.)

21.3 Geschwindigkeiten

	Gesamt	Freifahrend	Kolonne
Anzahl PKW	1.341	998	343
Anzahl SV	90	80	10
V _{ERLAUBT} (PKW/LKW)	50/50		
V _{MIN}	8	8	14
V _{MAX}	69	69	66
V _{MITTEL}	46	46	47
Standardabweichung	8	8	6
V ₈₅	53	53	53
Überschreiter	402/6	293/5	109/1
Überschreiter in %	30,0%/6,7%	29,4%/6,3%	31,8%/10,0%

22.1 Allgemeine Informationen

Ortsname: Weitendorf
Straße: Am Dorfplatz 27
Straßenkm.:
Richtung: **Dobl (Westen)**
Zeitraum: **Di. 11.09.18 (00:00-23:59)**
Limit PKW: 50 km/h
Limit LKW: 50 km/h

22.2 Frequenzen

Kfz Typ	Anzahl	Prozent
PKW	1.225	95%
Schwerverkehr	67	5%
	1.292	100%

Frequenz pro Stunde:

Zeitraum	Anzahl	Prozent	kumuliert
00:00 - 00:59	3	0,2%	0,2%
01:00 - 01:59	0	0,0%	0,2%
02:00 - 02:59	0	0,0%	0,2%
03:00 - 03:59	2	0,2%	0,4%
04:00 - 04:59	10	0,8%	1,2%
05:00 - 05:59	71	5,5%	6,7%
06:00 - 06:59	141	10,9%	17,6%
07:00 - 07:59	128	9,9%	27,5%
08:00 - 08:59	68	5,3%	32,7%
09:00 - 09:59	67	5,2%	37,9%
10:00 - 10:59	56	4,3%	42,3%
11:00 - 11:59	58	4,5%	46,7%
12:00 - 12:59	62	4,8%	51,5%
13:00 - 13:59	89	6,9%	58,4%
14:00 - 14:59	58	4,5%	62,9%
15:00 - 15:59	77	6,0%	68,9%
16:00 - 16:59	100	7,7%	76,6%
17:00 - 17:59	91	7,0%	83,7%
18:00 - 18:59	77	6,0%	89,6%
19:00 - 19:59	54	4,2%	93,8%
20:00 - 20:59	30	2,3%	96,1%
21:00 - 21:59	26	2,0%	98,1%
22:00 - 22:59	16	1,2%	99,4%
23:00 - 23:59	8	0,6%	100,0%
	1.292	100%	100%

Max. / Stunde	Gesamt
Zeitraum	06:15 - 07:15
Fahrzeuge	157

Frequenz freifahrender Fahrzeuge pro Geschwindigkeitsklasse:

von - bis (km/h)	Anzahl	Prozent	kumuliert
00 - 10	2	0,2%	0,2%
11 - 20	7	0,7%	0,9%
21 - 30	17	1,7%	2,6%
31 - 40	129	13,0%	15,6%
41 - 50	558	56,3%	71,9%
51 - 60	259	26,1%	98,0%
61 - 70	20	2,0%	100,0%
71 - 80	0	0,0%	100,0%
81 - 90	0	0,0%	100,0%
91 - 100	0	0,0%	100,0%
101 - 110	0	0,0%	100,0%
111 - 120	0	0,0%	100,0%
121 - 130	0	0,0%	100,0%
> 130	0	0,0%	100,0%
	992	100%	100%

Freifahrend = freie Geschwindigkeitswahl möglich (kein vorausfahrendes Fahrzeug, Zeitlücke > 8 sek.)

22.3 Geschwindigkeiten

	Gesamt	Freifahrend	Kolonne
Anzahl PKW	1.225	933	292
Anzahl SV	67	59	8
V _{ERLAUBT} (PKW/LKW)	50/50		
V _{MIN}	9	9	18
V _{MAX}	69	69	65
V _{MITTEL}	47	47	46
Standardabweichung	7	7	7
V ₈₅	53	53	53
Überschreiter	345/1	278/1	67/0
Überschreiter in %	28,2%/1,5%	29,8%/1,7%	22,9%/0,0%

23.1 Allgemeine Informationen

Ortsname: Weitendorf
Straße: Am Dorfplatz 27
Straßenkm.:
Richtung: Dobl (Westen)
Zeitraum: Mi. 12.09.18 (00:00-23:59)
Limit PKW: 50 km/h
Limit LKW: 50 km/h

23.2 Frequenzen

Kfz Typ	Anzahl	Prozent
PKW	1.304	94%
Schwerverkehr	90	6%
	1.394	100%

Frequenz pro Stunde:

Zeitraum	Anzahl	Prozent	kumuliert
00:00 - 00:59	3	0,2%	0,2%
01:00 - 01:59	1	0,1%	0,3%
02:00 - 02:59	0	0,0%	0,3%
03:00 - 03:59	1	0,1%	0,4%
04:00 - 04:59	11	0,8%	1,1%
05:00 - 05:59	78	5,6%	6,7%
06:00 - 06:59	130	9,3%	16,1%
07:00 - 07:59	132	9,5%	25,5%
08:00 - 08:59	88	6,3%	31,9%
09:00 - 09:59	56	4,0%	35,9%
10:00 - 10:59	63	4,5%	40,4%
11:00 - 11:59	79	5,7%	46,1%
12:00 - 12:59	69	4,9%	51,0%
13:00 - 13:59	94	6,7%	57,7%
14:00 - 14:59	78	5,6%	63,3%
15:00 - 15:59	73	5,2%	68,6%
16:00 - 16:59	107	7,7%	76,3%
17:00 - 17:59	99	7,1%	83,4%
18:00 - 18:59	84	6,0%	89,4%
19:00 - 19:59	45	3,2%	92,6%
20:00 - 20:59	44	3,2%	95,8%
21:00 - 21:59	30	2,2%	97,9%
22:00 - 22:59	22	1,6%	99,5%
23:00 - 23:59	7	0,5%	100,0%
	1.394	100%	100%

Max. / Stunde	Gesamt
Zeitraum	06:15 - 07:15
Fahrzeuge	143

Frequenz freifahrender Fahrzeuge pro Geschwindigkeitsklasse:

von - bis (km/h)	Anzahl	Prozent	kumuliert
00 - 10	1	0,1%	0,1%
11 - 20	13	1,2%	1,3%
21 - 30	34	3,2%	4,5%
31 - 40	175	16,4%	20,9%
41 - 50	584	54,6%	75,5%
51 - 60	242	22,6%	98,1%
61 - 70	19	1,8%	99,9%
71 - 80	1	0,1%	100,0%
81 - 90	0	0,0%	100,0%
91 - 100	0	0,0%	100,0%
101 - 110	0	0,0%	100,0%
111 - 120	0	0,0%	100,0%
121 - 130	0	0,0%	100,0%
> 130	0	0,0%	100,0%
	1.069	100%	100%

Freifahrend = freie Geschwindigkeitswahl möglich (kein vorausfahrendes Fahrzeug, Zeitlücke > 8 sek.)

23.3 Geschwindigkeiten

	Gesamt	Freifahrend	Kolonne
Anzahl PKW	1.304	995	309
Anzahl SV	90	74	16
V _{ERLAUBT} (PKW/LKW)	50/50		
V _{MIN}	8	10	8
V _{MAX}	71	71	65
V _{MITTEL}	45	46	44
Standardabweichung	8	8	8
V ₈₅	52	53	51
Überschreiter	315/3	259/3	56/0
Überschreiter in %	24,2%/3,3%	26,0%/4,1%	18,1%/0,0%

24.1 Allgemeine Informationen

Ortsname: Weitendorf
Straße: Am Dorfplatz 27
Straßenkm.:
Richtung: Dobl (Westen)
Zeitraum: Do. 13.09.18 (00:00-23:59)
Limit PKW: 50 km/h
Limit LKW: 50 km/h

24.2 Frequenzen

Kfz Typ	Anzahl	Prozent
PKW	1.240	95%
Schwerverkehr	72	5%
	1.312	100%

Frequenz pro Stunde:

Zeitraum	Anzahl	Prozent	kumuliert
00:00 - 00:59	2	0,2%	0,2%
01:00 - 01:59	3	0,2%	0,4%
02:00 - 02:59	1	0,1%	0,5%
03:00 - 03:59	1	0,1%	0,5%
04:00 - 04:59	14	1,1%	1,6%
05:00 - 05:59	66	5,0%	6,6%
06:00 - 06:59	131	10,0%	16,6%
07:00 - 07:59	115	8,8%	25,4%
08:00 - 08:59	86	6,6%	31,9%
09:00 - 09:59	70	5,3%	37,3%
10:00 - 10:59	56	4,3%	41,5%
11:00 - 11:59	58	4,4%	46,0%
12:00 - 12:59	63	4,8%	50,8%
13:00 - 13:59	83	6,3%	57,1%
14:00 - 14:59	55	4,2%	61,3%
15:00 - 15:59	74	5,6%	66,9%
16:00 - 16:59	92	7,0%	73,9%
17:00 - 17:59	106	8,1%	82,0%
18:00 - 18:59	73	5,6%	87,6%
19:00 - 19:59	56	4,3%	91,8%
20:00 - 20:59	40	3,0%	94,9%
21:00 - 21:59	40	3,0%	97,9%
22:00 - 22:59	20	1,5%	99,5%
23:00 - 23:59	7	0,5%	100,0%
	1.312	100%	100%

Max. / Stunde	Gesamt
Zeitraum	06:15 - 07:15
Fahrzeuge	138