

Geschwindigkeitsmessung, Verkehrszählung

Weitendorf

Hofstatt 11

Freitag, 07. September 2018 00:00 Uhr bis
Donnerstag, 13. September 2018 23:59 Uhr

Erläuterungen

Die Verkehrszählung bzw. Geschwindigkeitsmessung erfolgt mittels Seitenradargerät, das am Straßenrand angebracht wird. Dabei wird der gesamte Fahrzeugverkehr im gewählten Zeitraum erfasst, wobei Fahrtrichtung, Länge und Geschwindigkeit der einzelnen Fahrzeuge erhoben werden. Die Auswertung der Daten beinhaltet neben der Tagesganglinie der Verkehrsmengen auch die verkehrstechnisch maßgeblichen Werte einer Geschwindigkeitsmessung, wie Mittelwert, 85%-Grenze, Maximalwert, etc. für beide Fahrtrichtungen.

Die Differenzierung der Fahrzeugklassen erfolgt über die gemessenen Fahrzeuglängen. Unterschieden wird zwischen Pkw und Schwerverkehr. Werte mit einer Länge unter 2m sind in der vorliegenden Auswertung nicht berücksichtigt. Beim Schwerverkehr sind auch Busse, Traktoren und ggf. auch Pkw mit Anhänger sowie knapp hintereinander fahrende Kfz inbegriffen.

Fotodokumentation

Richtung Süden



Richtung Norden



Seitenradarmessung

Messstandort: Weitendorf, Hofstatt 11
 Untersuchungszeitraum: Fr. 07.09.18 (00:00) - Do. 13.09.18 (23:59)

Zul. Höchstgeschwindigkeit: PKW: 30 km/h
 LKW: 30 km/h

Ergebnisübersicht für beide Fahrrichtungen

Alle Kfz	Weitendorf, Hofstatt 11 Querschnitt (Süden/Norden)				
	Anzahl Kfz	v Mittel [km/h]	v 85 [km/h]	v MAX [km/h]	Überschreiter [%]
Fr.7.09.18 (00:00-23:59)	1.107	36	44	63	79,9%
Sa.8.09.18 (00:00-23:59)	871	35	44	65	74,2%
So.9.09.18 (00:00-23:59)	810	35	43	62	74,3%
Mo.10.09.18 (00:00-23:59)	1.040	38	45	65	83,5%
Di.11.09.18 (00:00-23:59)	994	37	45	57	82,1%
Mi.12.09.18 (00:00-23:59)	1.075	37	45	60	80,6%
Do.13.09.18 (00:00-23:59)	1.107	37	44	69	81,2%
Gesamt	7.004	36	44	69	79,7%

Freifahrende Kfz*	Weitendorf, Hofstatt 11 Querschnitt (Süden/Norden)				
	Anzahl Kfz	v Mittel [km/h]	v 85 [km/h]	v MAX [km/h]	Überschreiter [%]
Fr.7.09.18 (00:00-23:59)	967	36	44	63	80,0%
Sa.8.09.18 (00:00-23:59)	761	35	44	65	75,6%
So.9.09.18 (00:00-23:59)	684	35	43	62	76,0%
Mo.10.09.18 (00:00-23:59)	909	38	45	65	83,2%
Di.11.09.18 (00:00-23:59)	860	37	45	57	82,1%
Mi.12.09.18 (00:00-23:59)	923	37	45	60	80,4%
Do.13.09.18 (00:00-23:59)	962	37	44	69	81,5%
Gesamt	6.066	36	44	69	80,1%

Freifahrend = freie Geschwindigkeitswahl möglich (kein vorausfahrendes Fahrzeug, Zeitlücke > 8 sek.)

Ergebnisübersicht nach Fahrrichtungen getrennt: Alle Kfz

Alle Kfz	Weitendorf, Hofstatt 11 Ri. Süden				
	Anzahl Kfz	v Mittel [km/h]	v 85 [km/h]	v MAX [km/h]	Überschreiter [%]
Fr.7.09.18 (00:00-23:59)	603	37	45	59	82,6%
Sa.8.09.18 (00:00-23:59)	430	36	44	65	76,5%
So.9.09.18 (00:00-23:59)	384	36	44	60	79,4%
Mo.10.09.18 (00:00-23:59)	501	38	45	65	83,4%
Di.11.09.18 (00:00-23:59)	496	37	45	57	82,9%
Mi.12.09.18 (00:00-23:59)	540	37	45	58	81,9%
Do.13.09.18 (00:00-23:59)	571	37	44	69	80,9%
Gesamt	3.525	37	45	69	81,3%

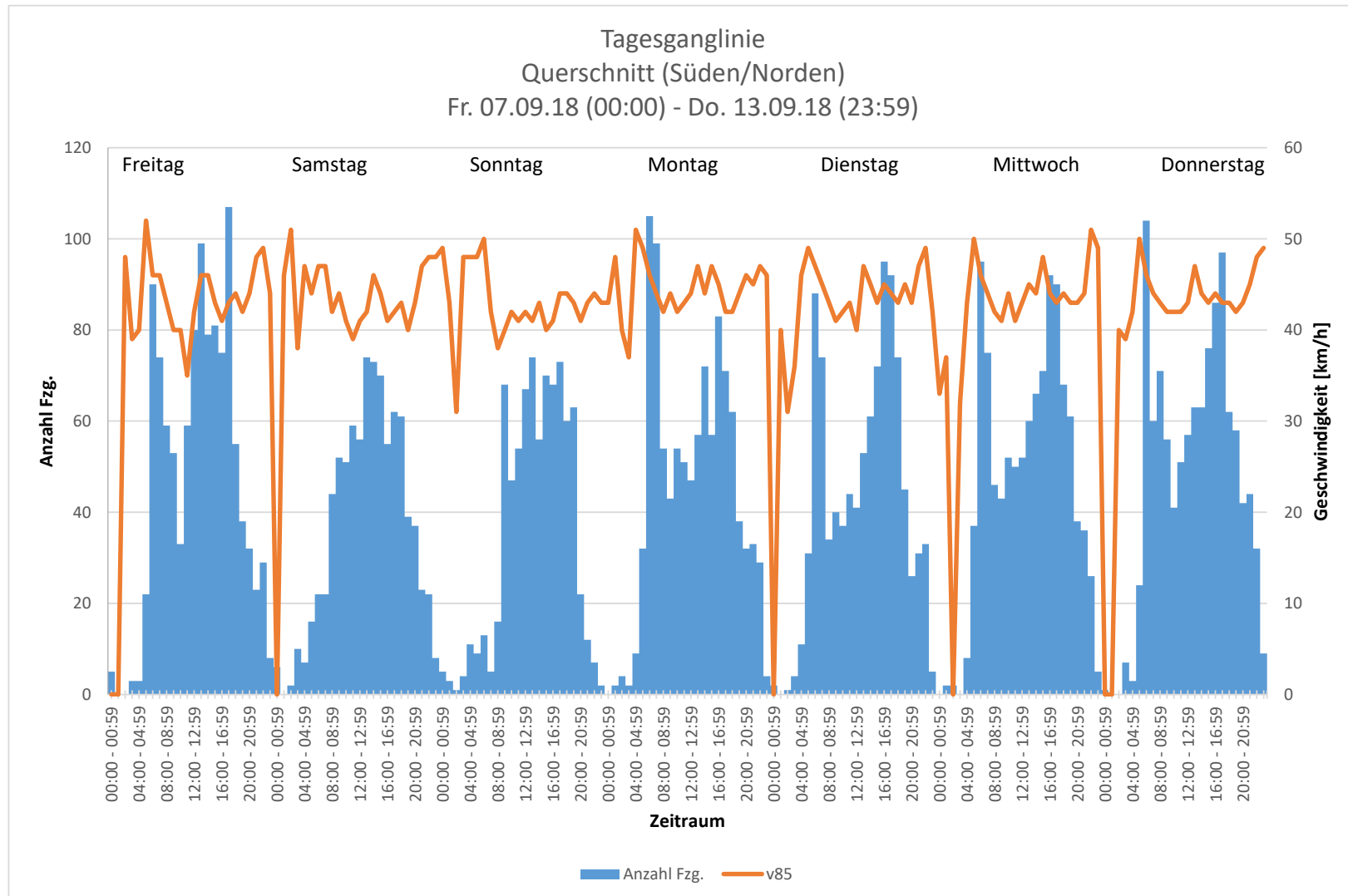
Alle Kfz	Weitendorf, Hofstatt 11 Ri. Norden				
	Anzahl Kfz	v Mittel [km/h]	v 85 [km/h]	v MAX [km/h]	Überschreiter [%]
Fr.7.09.18 (00:00-23:59)	504	36	44	63	76,8%
Sa.8.09.18 (00:00-23:59)	441	34	43	62	71,9%
So.9.09.18 (00:00-23:59)	426	34	42	62	69,7%
Mo.10.09.18 (00:00-23:59)	539	37	45	64	83,5%
Di.11.09.18 (00:00-23:59)	498	37	45	56	81,3%
Mi.12.09.18 (00:00-23:59)	535	36	44	60	79,3%
Do.13.09.18 (00:00-23:59)	536	37	44	60	81,5%
Gesamt	3.479	36	44	64	78,1%

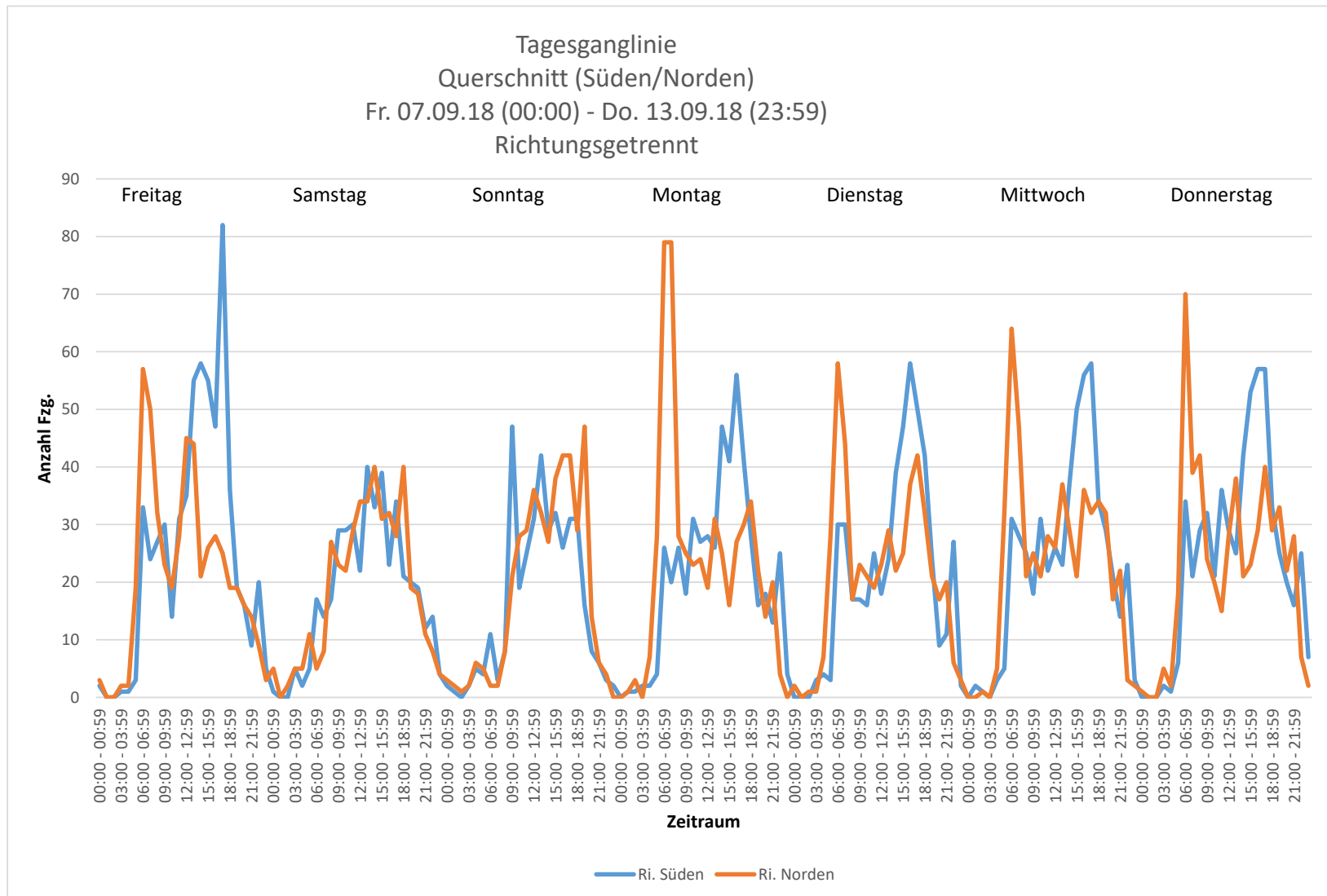
Ergebnisübersicht nach Fahrrichtungen getrennt: Freifahrende Kfz

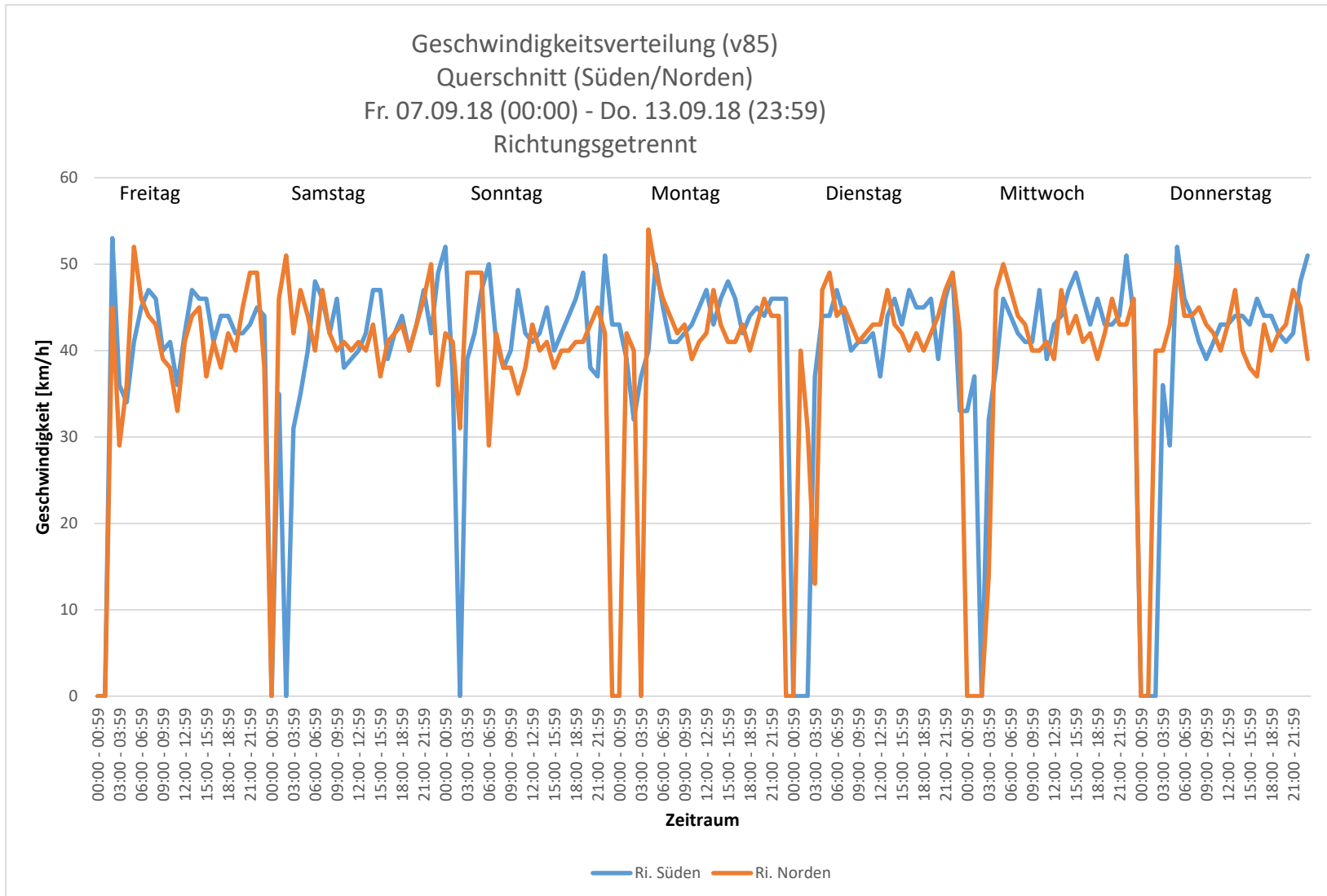
Freifahrende Kfz*	Weitendorf, Hofstatt 11 Ri. Süden				
	Anzahl Kfz	v Mittel [km/h]	v 85 [km/h]	v MAX [km/h]	Überschreiter [%]
Fr.7.09.18 (00:00-23:59)	511	37	45	58	82,6%
Sa.8.09.18 (00:00-23:59)	372	36	45	65	76,9%
So.9.09.18 (00:00-23:59)	324	36	44	60	79,9%
Mo.10.09.18 (00:00-23:59)	443	38	45	65	82,8%
Di.11.09.18 (00:00-23:59)	426	37	45	57	83,1%
Mi.12.09.18 (00:00-23:59)	453	37	45	58	81,7%
Do.13.09.18 (00:00-23:59)	490	37	44	69	81,2%
Gesamt	3.019	37	45	69	81,4%

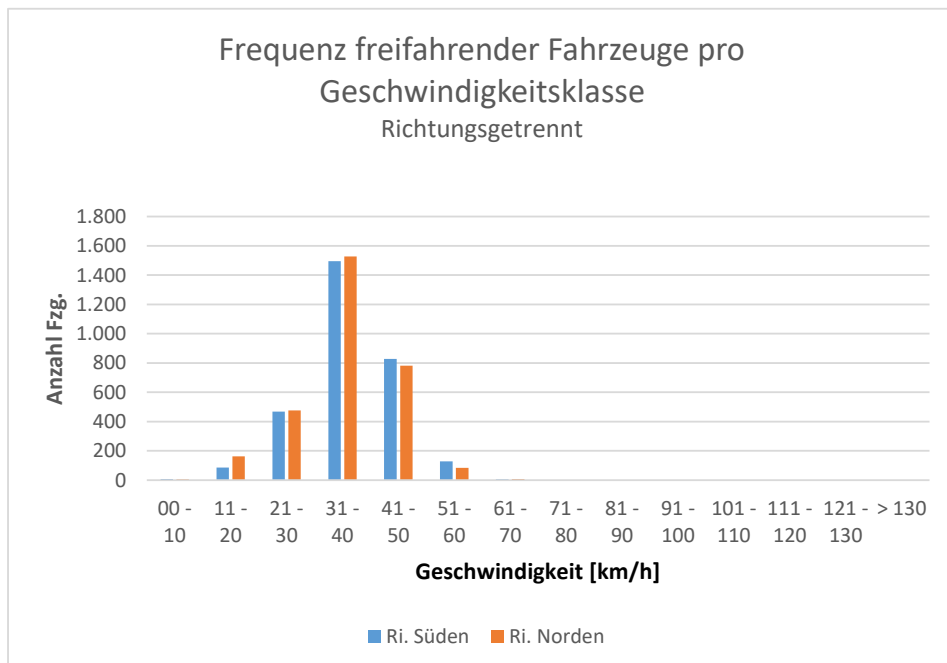
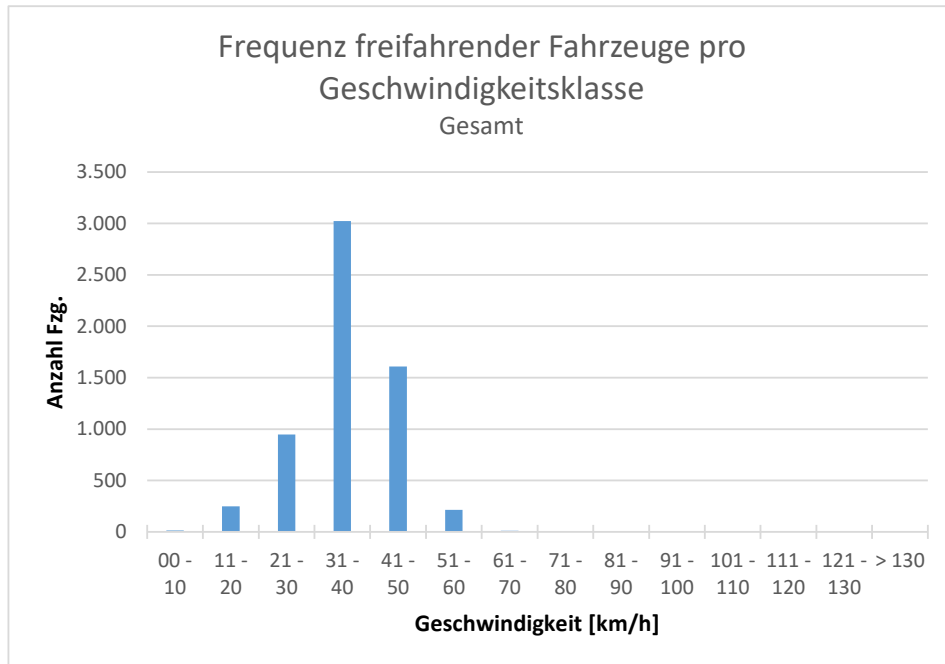
Freifahrende Kfz*	Weitendorf, Hofstatt 11 Ri. Norden				
	Anzahl Kfz	v Mittel [km/h]	v 85 [km/h]	v MAX [km/h]	Überschreiter [%]
Fr.7.09.18 (00:00-23:59)	456	36	44	63	77,2%
Sa.8.09.18 (00:00-23:59)	389	35	43	62	74,3%
So.9.09.18 (00:00-23:59)	360	34	42	62	72,5%
Mo.10.09.18 (00:00-23:59)	466	37	45	64	83,5%
Di.11.09.18 (00:00-23:59)	434	37	45	56	81,1%
Mi.12.09.18 (00:00-23:59)	470	36	45	60	79,1%
Do.13.09.18 (00:00-23:59)	472	37	45	60	81,8%
Gesamt	3.047	36	44	64	78,8%

Freifahrend = freie Geschwindigkeitwahl möglich (kein vorausfahrendes Fahrzeug, Zeitlücke > 8 sek.)









Detailergebnisse

Beide Fahrtrichtungen Querschnitt

1.1 Allgemeine Informationen

Ortsname: Weitendorf
Straße: Hofstatt 11
Straßenkm.:
Richtung: **Querschnitt (Süden/Norden)**
Zeitraum: **Fr. 07.09.18 (00:00) - Do. 13.09.18 (23:59)**
Limit PKW: 30 km/h
Limit LKW: 30 km/h

1.2 Frequenzen

Kfz Typ	Anzahl	Prozent
PKW	6.752	96%
Schwerverkehr	252	4%
	7.004	100%

Frequenz pro Stunde:

Zeitraum	Anzahl	Prozent	kumuliert
00:00 - 00:59	19	0,3%	0,3%
01:00 - 01:59	7	0,1%	0,4%
02:00 - 02:59	10	0,1%	0,5%
03:00 - 03:59	30	0,4%	0,9%
04:00 - 04:59	52	0,7%	1,7%
05:00 - 05:59	171	2,4%	4,1%
06:00 - 06:59	517	7,4%	11,5%
07:00 - 07:59	409	5,8%	17,3%
08:00 - 08:59	324	4,6%	22,0%
09:00 - 09:59	355	5,1%	27,0%
10:00 - 10:59	315	4,5%	31,5%
11:00 - 11:59	368	5,3%	36,8%
12:00 - 12:59	400	5,7%	42,5%
13:00 - 13:59	480	6,9%	49,4%
14:00 - 14:59	470	6,7%	56,1%
15:00 - 15:59	497	7,1%	63,2%
16:00 - 16:59	554	7,9%	71,1%
17:00 - 17:59	592	8,5%	79,5%
18:00 - 18:59	442	6,3%	85,8%
19:00 - 19:59	342	4,9%	90,7%
20:00 - 20:59	229	3,3%	94,0%
21:00 - 21:59	202	2,9%	96,9%
22:00 - 22:59	178	2,5%	99,4%
23:00 - 23:59	41	0,6%	100,0%
	7.004	100%	100%

Max. / Stunde	Gesamt
Zeitraum	17:00 - 18:00
Fahrzeuge	592

Frequenz freifahrender Fahrzeuge pro Geschwindigkeitsklasse:

von - bis (km/h)	Anzahl	Prozent	kumuliert
00 - 10	14	0,2%	0,2%
11 - 20	249	4,1%	4,3%
21 - 30	946	15,6%	19,9%
31 - 40	3.024	49,9%	69,8%
41 - 50	1.608	26,5%	96,3%
51 - 60	213	3,5%	99,8%
61 - 70	12	0,2%	100,0%
71 - 80	0	0,0%	100,0%
81 - 90	0	0,0%	100,0%
91 - 100	0	0,0%	100,0%
101 - 110	0	0,0%	100,0%
111 - 120	0	0,0%	100,0%
121 - 130	0	0,0%	100,0%
> 130	0	0,0%	100,0%
	6.066	100%	100%

Freifahrend = freie Geschwindigkeitswahl möglich (kein vorausfahrendes Fahrzeug, Zeitlücke > 8 sek.)

1.3 Geschwindigkeiten

	Gesamt	Freifahrend	Kolonne
Anzahl PKW	6.752	5.835	917
Anzahl SV	252	231	21
V _{ERLAUBT} (PKW/LKW)	30/30		
V _{MIN}	8	8	10
V _{MAX}	69	69	62
V _{MITTEL}	36	36	36
Standardabweichung	8	8	8
V ₈₅	44	44	43
Überschreiter	5.484/98	4.766/91	718/7
Überschreiter in %	81,2%/38,9%	81,7%/39,4%	78,3%/33,3%

2.1 Allgemeine Informationen

Ortsname: Weitendorf
Straße: Hofstatt 11
Straßenkm.:
Richtung: **Querschnitt (Süden/Norden)**
Zeitraum: **Fr. 7.09.18 (00:00-23:59)**
Limit PKW: 30 km/h
Limit LKW: 30 km/h

2.2 Frequenzen

Kfz Typ	Anzahl	Prozent
PKW	1.061	96%
Schwerverkehr	46	4%
	1.107	100%

Frequenz pro Stunde:

Zeitraum	Anzahl	Prozent	kumuliert
00:00 - 00:59	5	0,5%	0,5%
01:00 - 01:59	0	0,0%	0,5%
02:00 - 02:59	0	0,0%	0,5%
03:00 - 03:59	3	0,3%	0,7%
04:00 - 04:59	3	0,3%	1,0%
05:00 - 05:59	22	2,0%	3,0%
06:00 - 06:59	90	8,1%	11,1%
07:00 - 07:59	74	6,7%	17,8%
08:00 - 08:59	59	5,3%	23,1%
09:00 - 09:59	53	4,8%	27,9%
10:00 - 10:59	33	3,0%	30,9%
11:00 - 11:59	59	5,3%	36,2%
12:00 - 12:59	80	7,2%	43,5%
13:00 - 13:59	99	8,9%	52,4%
14:00 - 14:59	79	7,1%	59,5%
15:00 - 15:59	81	7,3%	66,8%
16:00 - 16:59	75	6,8%	73,6%
17:00 - 17:59	107	9,7%	83,3%
18:00 - 18:59	55	5,0%	88,3%
19:00 - 19:59	38	3,4%	91,7%
20:00 - 20:59	32	2,9%	94,6%
21:00 - 21:59	23	2,1%	96,7%
22:00 - 22:59	29	2,6%	99,3%
23:00 - 23:59	8	0,7%	100,0%
	1.107	100%	100%

Max. / Stunde	Gesamt
Zeitraum	13:30 - 14:30
Fahrzeuge	108

Frequenz freifahrender Fahrzeuge pro Geschwindigkeitsklasse:

von - bis (km/h)	Anzahl	Prozent	kumuliert
00 - 10	4	0,4%	0,4%
11 - 20	38	3,9%	4,3%
21 - 30	151	15,6%	20,0%
31 - 40	484	50,1%	70,0%
41 - 50	262	27,1%	97,1%
51 - 60	26	2,7%	99,8%
61 - 70	2	0,2%	100,0%
71 - 80	0	0,0%	100,0%
81 - 90	0	0,0%	100,0%
91 - 100	0	0,0%	100,0%
101 - 110	0	0,0%	100,0%
111 - 120	0	0,0%	100,0%
121 - 130	0	0,0%	100,0%
> 130	0	0,0%	100,0%
	967	100%	100%

Freifahrend = freie Geschwindigkeitswahl möglich (kein vorausfahrendes Fahrzeug, Zeitlücke > 8 sek.)

2.3 Geschwindigkeiten

	Gesamt	Freifahrend	Kolonne
Anzahl PKW	1.061	927	134
Anzahl SV	46	40	6
V _{ERLAUBT} (PKW/LKW)	30/30		
V _{MIN}	8	8	14
V _{MAX}	63	63	62
V _{MITTEL}	36	36	37
Standardabweichung	8	8	8
V ₈₅	44	44	45
Überschreiter	870/15	761/13	109/2
Überschreiter in %	82,0%/32,6%	82,1%/32,5%	81,3%/33,3%

3.1 Allgemeine Informationen

Ortsname: Weitendorf
Straße: Hofstatt 11
Straßenkm.:
Richtung: Querschnitt (Süden/Norden)
Zeitraum: Sa. 08.09.18 (00:00-23:59)
Limit PKW: 30 km/h
Limit LKW: 30 km/h

3.2 Frequenzen

Kfz Typ	Anzahl	Prozent
PKW	845	97%
Schwerverkehr	26	3%
	871	100%

Frequenz pro Stunde:

Zeitraum	Anzahl	Prozent	kumuliert
00:00 - 00:59	6	0,7%	0,7%
01:00 - 01:59	0	0,0%	0,7%
02:00 - 02:59	2	0,2%	0,9%
03:00 - 03:59	10	1,1%	2,1%
04:00 - 04:59	7	0,8%	2,9%
05:00 - 05:59	16	1,8%	4,7%
06:00 - 06:59	22	2,5%	7,2%
07:00 - 07:59	22	2,5%	9,8%
08:00 - 08:59	44	5,1%	14,8%
09:00 - 09:59	52	6,0%	20,8%
10:00 - 10:59	51	5,9%	26,6%
11:00 - 11:59	59	6,8%	33,4%
12:00 - 12:59	56	6,4%	39,8%
13:00 - 13:59	74	8,5%	48,3%
14:00 - 14:59	73	8,4%	56,7%
15:00 - 15:59	70	8,0%	64,8%
16:00 - 16:59	55	6,3%	71,1%
17:00 - 17:59	62	7,1%	78,2%
18:00 - 18:59	61	7,0%	85,2%
19:00 - 19:59	39	4,5%	89,7%
20:00 - 20:59	37	4,2%	93,9%
21:00 - 21:59	23	2,6%	96,6%
22:00 - 22:59	22	2,5%	99,1%
23:00 - 23:59	8	0,9%	100,0%
	871	100%	100%

Max. / Stunde	Gesamt
Zeitraum	13:45 - 14:45
Fahrzeuge	82

Frequenz freifahrender Fahrzeuge pro Geschwindigkeitsklasse:

von - bis (km/h)	Anzahl	Prozent	kumuliert
00 - 10	1	0,1%	0,1%
11 - 20	50	6,6%	6,7%
21 - 30	135	17,7%	24,4%
31 - 40	385	50,6%	75,0%
41 - 50	166	21,8%	96,8%
51 - 60	21	2,8%	99,6%
61 - 70	3	0,4%	100,0%
71 - 80	0	0,0%	100,0%
81 - 90	0	0,0%	100,0%
91 - 100	0	0,0%	100,0%
101 - 110	0	0,0%	100,0%
111 - 120	0	0,0%	100,0%
121 - 130	0	0,0%	100,0%
> 130	0	0,0%	100,0%
	761	100%	100%

Freifahrend = freie Geschwindigkeitswahl möglich (kein vorausfahrendes Fahrzeug, Zeitlücke > 8 sek.)

3.3 Geschwindigkeiten

	Gesamt	Freifahrend	Kolonne
Anzahl PKW	845	736	109
Anzahl SV	26	25	1
V _{ERLAUBT} (PKW/LKW)	30/30		
V _{MIN}	8	8	12
V _{MAX}	65	65	50
V _{MITTEL}	35	35	33
Standardabweichung	9	9	8
V ₈₅	44	44	42
Überschreiter	637/9	567/8	70/1
Überschreiter in %	75,4%/34,6%	77,0%/32,0%	64,2%/100,0%

4.1 Allgemeine Informationen

Ortsname: Weitendorf
Straße: Hofstatt 11
Straßenkm.:
Richtung: Querschnitt (Süden/Norden)
Zeitraum: So. 09.09.18 (00:00-23:59)
Limit PKW: 30 km/h
Limit LKW: 30 km/h

4.2 Frequenzen

Kfz Typ	Anzahl	Prozent
PKW	798	99%
Schwerverkehr	12	1%
	810	100%

Frequenz pro Stunde:

Zeitraum	Anzahl	Prozent	kumuliert
00:00 - 00:59	5	0,6%	0,6%
01:00 - 01:59	3	0,4%	1,0%
02:00 - 02:59	1	0,1%	1,1%
03:00 - 03:59	4	0,5%	1,6%
04:00 - 04:59	11	1,4%	3,0%
05:00 - 05:59	9	1,1%	4,1%
06:00 - 06:59	13	1,6%	5,7%
07:00 - 07:59	5	0,6%	6,3%
08:00 - 08:59	16	2,0%	8,3%
09:00 - 09:59	68	8,4%	16,7%
10:00 - 10:59	47	5,8%	22,5%
11:00 - 11:59	54	6,7%	29,1%
12:00 - 12:59	67	8,3%	37,4%
13:00 - 13:59	74	9,1%	46,5%
14:00 - 14:59	56	6,9%	53,5%
15:00 - 15:59	70	8,6%	62,1%
16:00 - 16:59	68	8,4%	70,5%
17:00 - 17:59	73	9,0%	79,5%
18:00 - 18:59	60	7,4%	86,9%
19:00 - 19:59	63	7,8%	94,7%
20:00 - 20:59	22	2,7%	97,4%
21:00 - 21:59	12	1,5%	98,9%
22:00 - 22:59	7	0,9%	99,8%
23:00 - 23:59	2	0,2%	100,0%
	810	100%	100%

Max. / Stunde	Gesamt
Zeitraum	17:15 - 18:15
Fahrzeuge	80

Frequenz freifahrender Fahrzeuge pro Geschwindigkeitsklasse:

von - bis (km/h)	Anzahl	Prozent	kumuliert
00 - 10	2	0,3%	0,3%
11 - 20	46	6,7%	7,0%
21 - 30	116	17,0%	24,0%
31 - 40	354	51,8%	75,7%
41 - 50	150	21,9%	97,7%
51 - 60	15	2,2%	99,9%
61 - 70	1	0,1%	100,0%
71 - 80	0	0,0%	100,0%
81 - 90	0	0,0%	100,0%
91 - 100	0	0,0%	100,0%
101 - 110	0	0,0%	100,0%
111 - 120	0	0,0%	100,0%
121 - 130	0	0,0%	100,0%
> 130	0	0,0%	100,0%
	684	100%	100%

Freifahrend = freie Geschwindigkeitswahl möglich (kein vorausfahrendes Fahrzeug, Zeitlücke > 8 sek.)

4.3 Geschwindigkeiten

	Gesamt	Freifahrend	Kolonne
Anzahl PKW	798	673	125
Anzahl SV	12	11	1
V _{ERLAUBT} (PKW/LKW)	30/30		
V _{MIN}	9	9	11
V _{MAX}	62	62	53
V _{MITTEL}	35	35	33
Standardabweichung	9	8	9
V ₈₅	43	43	42
Überschreiter	597/5	515/5	82/0
Überschreiter in %	74,8%/41,7%	76,5%/45,5%	65,6%/0,0%

5.1 Allgemeine Informationen

Ortsname: Weitendorf
Straße: Hofstatt 11
Straßenkm.:
Richtung: **Querschnitt (Süden/Norden)**
Zeitraum: **Mo. 10.09.18 (00:00-23:59)**
Limit PKW: 30 km/h
Limit LKW: 30 km/h

5.2 Frequenzen

Kfz Typ	Anzahl	Prozent
PKW	1.004	97%
Schwerverkehr	36	3%
	1.040	100%

Frequenz pro Stunde:

Zeitraum	Anzahl	Prozent	kumuliert
00:00 - 00:59	0	0,0%	0,0%
01:00 - 01:59	2	0,2%	0,2%
02:00 - 02:59	4	0,4%	0,6%
03:00 - 03:59	2	0,2%	0,8%
04:00 - 04:59	9	0,9%	1,6%
05:00 - 05:59	32	3,1%	4,7%
06:00 - 06:59	105	10,1%	14,8%
07:00 - 07:59	99	9,5%	24,3%
08:00 - 08:59	54	5,2%	29,5%
09:00 - 09:59	43	4,1%	33,7%
10:00 - 10:59	54	5,2%	38,8%
11:00 - 11:59	51	4,9%	43,8%
12:00 - 12:59	47	4,5%	48,3%
13:00 - 13:59	57	5,5%	53,8%
14:00 - 14:59	72	6,9%	60,7%
15:00 - 15:59	57	5,5%	66,2%
16:00 - 16:59	83	8,0%	74,1%
17:00 - 17:59	71	6,8%	81,0%
18:00 - 18:59	62	6,0%	86,9%
19:00 - 19:59	38	3,7%	90,6%
20:00 - 20:59	32	3,1%	93,7%
21:00 - 21:59	33	3,2%	96,8%
22:00 - 22:59	29	2,8%	99,6%
23:00 - 23:59	4	0,4%	100,0%
	1.040	100%	100%

Max. / Stunde	Gesamt
Zeitraum	06:30 - 07:30
Fahrzeuge	132

Frequenz freifahrender Fahrzeuge pro Geschwindigkeitsklasse:

von - bis (km/h)	Anzahl	Prozent	kumuliert
00 - 10	4	0,4%	0,4%
11 - 20	22	2,4%	2,9%
21 - 30	127	14,0%	16,8%
31 - 40	440	48,4%	65,2%
41 - 50	275	30,3%	95,5%
51 - 60	37	4,1%	99,6%
61 - 70	4	0,4%	100,0%
71 - 80	0	0,0%	100,0%
81 - 90	0	0,0%	100,0%
91 - 100	0	0,0%	100,0%
101 - 110	0	0,0%	100,0%
111 - 120	0	0,0%	100,0%
121 - 130	0	0,0%	100,0%
> 130	0	0,0%	100,0%
	909	100%	100%

Freifahrend = freie Geschwindigkeitswahl möglich (kein vorausfahrendes Fahrzeug, Zeitlücke > 8 sek.)

5.3 Geschwindigkeiten

	Gesamt	Freifahrend	Kolonne
Anzahl PKW	1.004	875	129
Anzahl SV	36	34	2
V _{ERLAUBT} (PKW/LKW)	30/30		
V _{MIN}	8	8	19
V _{MAX}	65	65	51
V _{MITTEL}	38	38	38
Standardabweichung	8	8	7
V ₈₅	45	45	44
Überschreiter	855/13	743/13	112/0
Überschreiter in %	85,2%/36,1%	84,9%/38,2%	86,8%/0,0%

6.1 Allgemeine Informationen

Ortsname: Weitendorf
Straße: Hofstatt 11
Straßenkm.:
Richtung: **Querschnitt (Süden/Norden)**
Zeitraum: **Di. 11.09.18 (00:00-23:59)**
Limit PKW: 30 km/h
Limit LKW: 30 km/h

6.2 Frequenzen

Kfz Typ	Anzahl	Prozent
PKW	963	97%
Schwerverkehr	31	3%
	994	100%

Frequenz pro Stunde:

Zeitraum	Anzahl	Prozent	kumuliert
00:00 - 00:59	2	0,2%	0,2%
01:00 - 01:59	0	0,0%	0,2%
02:00 - 02:59	1	0,1%	0,3%
03:00 - 03:59	4	0,4%	0,7%
04:00 - 04:59	11	1,1%	1,8%
05:00 - 05:59	31	3,1%	4,9%
06:00 - 06:59	88	8,9%	13,8%
07:00 - 07:59	74	7,4%	21,2%
08:00 - 08:59	34	3,4%	24,6%
09:00 - 09:59	40	4,0%	28,7%
10:00 - 10:59	37	3,7%	32,4%
11:00 - 11:59	44	4,4%	36,8%
12:00 - 12:59	41	4,1%	40,9%
13:00 - 13:59	53	5,3%	46,3%
14:00 - 14:59	61	6,1%	52,4%
15:00 - 15:59	72	7,2%	59,7%
16:00 - 16:59	95	9,6%	69,2%
17:00 - 17:59	92	9,3%	78,5%
18:00 - 18:59	74	7,4%	85,9%
19:00 - 19:59	45	4,5%	90,4%
20:00 - 20:59	26	2,6%	93,1%
21:00 - 21:59	31	3,1%	96,2%
22:00 - 22:59	33	3,3%	99,5%
23:00 - 23:59	5	0,5%	100,0%
	994	100%	100%

Max. / Stunde	Gesamt
Zeitraum	16:15 - 17:15
Fahrzeuge	105

Frequenz freifahrender Fahrzeuge pro Geschwindigkeitsklasse:

von - bis (km/h)	Anzahl	Prozent	kumuliert
00 - 10	1	0,1%	0,1%
11 - 20	27	3,1%	3,3%
21 - 30	126	14,7%	17,9%
31 - 40	427	49,7%	67,6%
41 - 50	247	28,7%	96,3%
51 - 60	32	3,7%	100,0%
61 - 70	0	0,0%	100,0%
71 - 80	0	0,0%	100,0%
81 - 90	0	0,0%	100,0%
91 - 100	0	0,0%	100,0%
101 - 110	0	0,0%	100,0%
111 - 120	0	0,0%	100,0%
121 - 130	0	0,0%	100,0%
> 130	0	0,0%	100,0%
	860	100%	100%

Freifahrend = freie Geschwindigkeitswahl möglich (kein vorausfahrendes Fahrzeug, Zeitlücke > 8 sek.)

6.3 Geschwindigkeiten

	Gesamt	Freifahrend	Kolonne
Anzahl PKW	963	831	132
Anzahl SV	31	29	2
V _{ERLAUBT} (PKW/LKW)	30/30		
V _{MIN}	8	8	16
V _{MAX}	57	57	57
V _{MITTEL}	37	37	38
Standardabweichung	8	8	8
V ₈₅	45	45	46
Überschreiter	799/17	690/16	109/1
Überschreiter in %	83,0%/54,8%	83,0%/55,2%	82,6%/50,0%

7.1 Allgemeine Informationen

Ortsname: Weitendorf
Straße: Hofstatt 11
Straßenkm.:
Richtung: Querschnitt (Süden/Norden)
Zeitraum: Mi. 12.09.18 (00:00-23:59)
Limit PKW: 30 km/h
Limit LKW: 30 km/h

7.2 Frequenzen

Kfz Typ	Anzahl	Prozent
PKW	1.029	96%
Schwerverkehr	46	4%
	1.075	100%

Frequenz pro Stunde:

Zeitraum	Anzahl	Prozent	kumuliert
00:00 - 00:59	0	0,0%	0,0%
01:00 - 01:59	2	0,2%	0,2%
02:00 - 02:59	2	0,2%	0,4%
03:00 - 03:59	0	0,0%	0,4%
04:00 - 04:59	8	0,7%	1,1%
05:00 - 05:59	37	3,4%	4,6%
06:00 - 06:59	95	8,8%	13,4%
07:00 - 07:59	75	7,0%	20,4%
08:00 - 08:59	46	4,3%	24,7%
09:00 - 09:59	43	4,0%	28,7%
10:00 - 10:59	52	4,8%	33,5%
11:00 - 11:59	50	4,7%	38,1%
12:00 - 12:59	52	4,8%	43,0%
13:00 - 13:59	60	5,6%	48,6%
14:00 - 14:59	66	6,1%	54,7%
15:00 - 15:59	71	6,6%	61,3%
16:00 - 16:59	92	8,6%	69,9%
17:00 - 17:59	90	8,4%	78,2%
18:00 - 18:59	68	6,3%	84,6%
19:00 - 19:59	61	5,7%	90,2%
20:00 - 20:59	38	3,5%	93,8%
21:00 - 21:59	36	3,3%	97,1%
22:00 - 22:59	26	2,4%	99,5%
23:00 - 23:59	5	0,5%	100,0%
	1.075	100%	100%

Max. / Stunde	Gesamt
Zeitraum	06:15 - 07:15
Fahrzeuge	99

Frequenz freifahrender Fahrzeuge pro Geschwindigkeitsklasse:

von - bis (km/h)	Anzahl	Prozent	kumuliert
00 - 10	1	0,1%	0,1%
11 - 20	39	4,2%	4,3%
21 - 30	141	15,3%	19,6%
31 - 40	453	49,1%	68,7%
41 - 50	239	25,9%	94,6%
51 - 60	50	5,4%	100,0%
61 - 70	0	0,0%	100,0%
71 - 80	0	0,0%	100,0%
81 - 90	0	0,0%	100,0%
91 - 100	0	0,0%	100,0%
101 - 110	0	0,0%	100,0%
111 - 120	0	0,0%	100,0%
121 - 130	0	0,0%	100,0%
> 130	0	0,0%	100,0%
	923	100%	100%

Freifahrend = freie Geschwindigkeitswahl möglich (kein vorausfahrendes Fahrzeug, Zeitlücke > 8 sek.)

7.3 Geschwindigkeiten

	Gesamt	Freifahrend	Kolonne
Anzahl PKW	1.029	881	148
Anzahl SV	46	42	4
V _{ERLAUBT} (PKW/LKW)	30/30		
V _{MIN}	8	8	10
V _{MAX}	60	60	54
V _{MITTEL}	37	37	37
Standardabweichung	8	8	8
V ₈₅	45	45	43
Überschreiter	854/12	731/11	123/1
Überschreiter in %	83,0%/26,1%	83,0%/26,2%	83,1%/25,0%

8.1 Allgemeine Informationen

Ortsname: Weitendorf
Straße: Hofstatt 11
Straßenkm.:
Richtung: Querschnitt (Süden/Norden)
Zeitraum: Do. 13.09.18 (00:00-23:59)
Limit PKW: 30 km/h
Limit LKW: 30 km/h

8.2 Frequenzen

Kfz Typ	Anzahl	Prozent
PKW	1.052	95%
Schwerverkehr	55	5%
	1.107	100%

Frequenz pro Stunde:

Zeitraum	Anzahl	Prozent	kumuliert
00:00 - 00:59	1	0,1%	0,1%
01:00 - 01:59	0	0,0%	0,1%
02:00 - 02:59	0	0,0%	0,1%
03:00 - 03:59	7	0,6%	0,7%
04:00 - 04:59	3	0,3%	1,0%
05:00 - 05:59	24	2,2%	3,2%
06:00 - 06:59	104	9,4%	12,6%
07:00 - 07:59	60	5,4%	18,0%
08:00 - 08:59	71	6,4%	24,4%
09:00 - 09:59	56	5,1%	29,4%
10:00 - 10:59	41	3,7%	33,2%
11:00 - 11:59	51	4,6%	37,8%
12:00 - 12:59	57	5,1%	42,9%
13:00 - 13:59	63	5,7%	48,6%
14:00 - 14:59	63	5,7%	54,3%
15:00 - 15:59	76	6,9%	61,2%
16:00 - 16:59	86	7,8%	68,9%
17:00 - 17:59	97	8,8%	77,7%
18:00 - 18:59	62	5,6%	83,3%
19:00 - 19:59	58	5,2%	88,5%
20:00 - 20:59	42	3,8%	92,3%
21:00 - 21:59	44	4,0%	96,3%
22:00 - 22:59	32	2,9%	99,2%
23:00 - 23:59	9	0,8%	100,0%
	1.107	100%	100%

Max. / Stunde	Gesamt
Zeitraum	06:00 - 07:00
Fahrzeuge	104

Frequenz freifahrender Fahrzeuge pro Geschwindigkeitsklasse:

von - bis (km/h)	Anzahl	Prozent	kumuliert
00 - 10	1	0,1%	0,1%
11 - 20	27	2,8%	2,9%
21 - 30	150	15,6%	18,5%
31 - 40	481	50,0%	68,5%
41 - 50	269	28,0%	96,5%
51 - 60	32	3,3%	99,8%
61 - 70	2	0,2%	100,0%
71 - 80	0	0,0%	100,0%
81 - 90	0	0,0%	100,0%
91 - 100	0	0,0%	100,0%
101 - 110	0	0,0%	100,0%
111 - 120	0	0,0%	100,0%
121 - 130	0	0,0%	100,0%
> 130	0	0,0%	100,0%
	962	100%	100%

Freifahrend = freie Geschwindigkeitswahl möglich (kein vorausfahrendes Fahrzeug, Zeitlücke > 8 sek.)

8.3 Geschwindigkeiten

	Gesamt	Freifahrend	Kolonne
Anzahl PKW	1.052	912	140
Anzahl SV	55	50	5
V _{ERLAUBT} (PKW/LKW)	30/30		
V _{MIN}	10	10	13
V _{MAX}	69	69	54
V _{MITTEL}	37	37	36
Standardabweichung	8	8	8
V ₈₅	44	44	43
Überschreiter	872/27	759/25	113/2
Überschreiter in %	82,9%/49,1%	83,2%/50,0%	80,7%/40,0%

Detailergebnisse

Fahrtrichtung Süden

9.1 Allgemeine Informationen

Ortsname: Weitendorf
Straße: Hofstatt 11
Straßenkm.:
Richtung: Süden
Zeitraum: Fr. 07.09.18 (00:00) - Do. 13.09.18 (23:59)
Limit PKW: 30 km/h
Limit LKW: 30 km/h

9.2 Frequenzen

Kfz Typ	Anzahl	Prozent
PKW	3.448	98%
Schwerverkehr	77	2%
	3.525	100%

Frequenz pro Stunde:

Zeitraum	Anzahl	Prozent	kumuliert
00:00 - 00:59	5	0,1%	0,1%
01:00 - 01:59	4	0,1%	0,3%
02:00 - 02:59	2	0,1%	0,3%
03:00 - 03:59	15	0,4%	0,7%
04:00 - 04:59	18	0,5%	1,2%
05:00 - 05:59	30	0,9%	2,1%
06:00 - 06:59	182	5,2%	7,3%
07:00 - 07:59	140	4,0%	11,2%
08:00 - 08:59	149	4,2%	15,5%
09:00 - 09:59	191	5,4%	20,9%
10:00 - 10:59	161	4,6%	25,4%
11:00 - 11:59	196	5,6%	31,0%
12:00 - 12:59	189	5,4%	36,4%
13:00 - 13:59	235	6,7%	43,0%
14:00 - 14:59	285	8,1%	51,1%
15:00 - 15:59	317	9,0%	60,1%
16:00 - 16:59	323	9,2%	69,3%
17:00 - 17:59	353	10,0%	79,3%
18:00 - 18:59	225	6,4%	85,7%
19:00 - 19:59	149	4,2%	89,9%
20:00 - 20:59	111	3,1%	93,0%
21:00 - 21:59	81	2,3%	95,3%
22:00 - 22:59	137	3,9%	99,2%
23:00 - 23:59	27	0,8%	100,0%
	3.525	100%	100%

Max. / Stunde	Gesamt
Zeitraum	17:00 - 18:00
Fahrzeuge	353

Frequenz freifahrender Fahrzeuge pro Geschwindigkeitsklasse:

von - bis (km/h)	Anzahl	Prozent	kumuliert
00 - 10	8	0,3%	0,3%
11 - 20	86	2,8%	3,1%
21 - 30	469	15,5%	18,6%
31 - 40	1.496	49,6%	68,2%
41 - 50	827	27,4%	95,6%
51 - 60	128	4,2%	99,8%
61 - 70	5	0,2%	100,0%
71 - 80	0	0,0%	100,0%
81 - 90	0	0,0%	100,0%
91 - 100	0	0,0%	100,0%
101 - 110	0	0,0%	100,0%
111 - 120	0	0,0%	100,0%
121 - 130	0	0,0%	100,0%
> 130	0	0,0%	100,0%
	3.019	100%	100%

Freifahrend = freie Geschwindigkeitswahl möglich (kein vorausfahrendes Fahrzeug, Zeitlücke > 8 sek.)

9.3 Geschwindigkeiten

	Gesamt	Freifahrend	Kolonne
Anzahl PKW	3.448	2.947	501
Anzahl SV	77	72	5
V _{ERLAUBT} (PKW/LKW)	30/30		
V _{MIN}	8	8	12
V _{MAX}	69	69	59
V _{MITTEL}	37	37	37
Standardabweichung	8	8	7
V ₈₅	45	45	45
Überschreiter	2.843/22	2.434/22	409/0
Überschreiter in %	82,5%/28,6%	82,6%/30,6%	81,6%/0,0%

10.1 Allgemeine Informationen

Ortsname: Weitendorf
Straße: Hofstatt 11
Straßenkm.:
Richtung: Süden
Zeitraum: Fr. 7.09.18 (00:00-23:59)
Limit PKW: 30 km/h
Limit LKW: 30 km/h

10.2 Frequenzen

Kfz Typ	Anzahl	Prozent
PKW	591	98%
Schwerverkehr	12	2%
	603	100%

Frequenz pro Stunde:

Zeitraum	Anzahl	Prozent	kumuliert
00:00 - 00:59	2	0,3%	0,3%
01:00 - 01:59	0	0,0%	0,3%
02:00 - 02:59	0	0,0%	0,3%
03:00 - 03:59	1	0,2%	0,5%
04:00 - 04:59	1	0,2%	0,7%
05:00 - 05:59	3	0,5%	1,2%
06:00 - 06:59	33	5,5%	6,6%
07:00 - 07:59	24	4,0%	10,6%
08:00 - 08:59	27	4,5%	15,1%
09:00 - 09:59	30	5,0%	20,1%
10:00 - 10:59	14	2,3%	22,4%
11:00 - 11:59	31	5,1%	27,5%
12:00 - 12:59	35	5,8%	33,3%
13:00 - 13:59	55	9,1%	42,5%
14:00 - 14:59	58	9,6%	52,1%
15:00 - 15:59	55	9,1%	61,2%
16:00 - 16:59	47	7,8%	69,0%
17:00 - 17:59	82	13,6%	82,6%
18:00 - 18:59	36	6,0%	88,6%
19:00 - 19:59	19	3,2%	91,7%
20:00 - 20:59	16	2,7%	94,4%
21:00 - 21:59	9	1,5%	95,9%
22:00 - 22:59	20	3,3%	99,2%
23:00 - 23:59	5	0,8%	100,0%
	603	100%	100%

Max. / Stunde	Gesamt
Zeitraum	17:00 - 18:00
Fahrzeuge	82

Frequenz freifahrender Fahrzeuge pro Geschwindigkeitsklasse:

von - bis (km/h)	Anzahl	Prozent	kumuliert
00 - 10	2	0,4%	0,4%
11 - 20	14	2,7%	3,1%
21 - 30	73	14,3%	17,4%
31 - 40	259	50,7%	68,1%
41 - 50	149	29,2%	97,3%
51 - 60	14	2,7%	100,0%
61 - 70	0	0,0%	100,0%
71 - 80	0	0,0%	100,0%
81 - 90	0	0,0%	100,0%
91 - 100	0	0,0%	100,0%
101 - 110	0	0,0%	100,0%
111 - 120	0	0,0%	100,0%
121 - 130	0	0,0%	100,0%
> 130	0	0,0%	100,0%
	511	100%	100%

Freifahrend = freie Geschwindigkeitswahl möglich (kein vorausfahrendes Fahrzeug, Zeitlücke > 8 sek.)

10.3 Geschwindigkeiten

	Gesamt	Freifahrend	Kolonne
Anzahl PKW	591	501	90
Anzahl SV	12	10	2
V _{ERLAUBT} (PKW/LKW)	30/30		
V _{MIN}	8	8	18
V _{MAX}	59	58	59
V _{MITTEL}	37	37	37
Standardabweichung	8	8	8
V ₈₅	45	45	45
Überschreiter	495/3	419/3	76/0
Überschreiter in %	83,8%/25,0%	83,6%/30,0%	84,4%/0,0%

11.1 Allgemeine Informationen

Ortsname: Weitendorf
Straße: Hofstatt 11
Straßenkm.:
Richtung: Süden
Zeitraum: Sa. 08.09.18 (00:00-23:59)
Limit PKW: 30 km/h
Limit LKW: 30 km/h

11.2 Frequenzen

Kfz Typ	Anzahl	Prozent
PKW	422	98%
Schwerverkehr	8	2%
	430	100%

Frequenz pro Stunde:

Zeitraum	Anzahl	Prozent	kumuliert
00:00 - 00:59	1	0,2%	0,2%
01:00 - 01:59	0	0,0%	0,2%
02:00 - 02:59	0	0,0%	0,2%
03:00 - 03:59	5	1,2%	1,4%
04:00 - 04:59	2	0,5%	1,9%
05:00 - 05:59	5	1,2%	3,0%
06:00 - 06:59	17	4,0%	7,0%
07:00 - 07:59	14	3,3%	10,2%
08:00 - 08:59	17	4,0%	14,2%
09:00 - 09:59	29	6,7%	20,9%
10:00 - 10:59	29	6,7%	27,7%
11:00 - 11:59	30	7,0%	34,7%
12:00 - 12:59	22	5,1%	39,8%
13:00 - 13:59	40	9,3%	49,1%
14:00 - 14:59	33	7,7%	56,7%
15:00 - 15:59	39	9,1%	65,8%
16:00 - 16:59	23	5,3%	71,2%
17:00 - 17:59	34	7,9%	79,1%
18:00 - 18:59	21	4,9%	84,0%
19:00 - 19:59	20	4,7%	88,6%
20:00 - 20:59	19	4,4%	93,0%
21:00 - 21:59	12	2,8%	95,8%
22:00 - 22:59	14	3,3%	99,1%
23:00 - 23:59	4	0,9%	100,0%
	430	100%	100%

Max. / Stunde	Gesamt
Zeitraum	13:00 - 14:00
Fahrzeuge	40

Frequenz freifahrender Fahrzeuge pro Geschwindigkeitsklasse:

von - bis (km/h)	Anzahl	Prozent	kumuliert
00 - 10	1	0,3%	0,3%
11 - 20	20	5,4%	5,6%
21 - 30	65	17,5%	23,1%
31 - 40	188	50,5%	73,7%
41 - 50	81	21,8%	95,4%
51 - 60	15	4,0%	99,5%
61 - 70	2	0,5%	100,0%
71 - 80	0	0,0%	100,0%
81 - 90	0	0,0%	100,0%
91 - 100	0	0,0%	100,0%
101 - 110	0	0,0%	100,0%
111 - 120	0	0,0%	100,0%
121 - 130	0	0,0%	100,0%
> 130	0	0,0%	100,0%
	372	100%	100%

Freifahrend = freie Geschwindigkeitswahl möglich (kein vorausfahrendes Fahrzeug, Zeitlücke > 8 sek.)

11.3 Geschwindigkeiten

	Gesamt	Freifahrend	Kolonne
Anzahl PKW	422	364	58
Anzahl SV	8	8	0
V _{ERLAUBT} (PKW/LKW)	30/30		
V _{MIN}	8	8	12
V _{MAX}	65	65	50
V _{MITTEL}	36	36	36
Standardabweichung	8	9	8
V ₈₅	44	45	43
Überschreiter	327/2	284/2	43/0
Überschreiter in %	77,5%/25,0%	78,0%/25,0%	74,1%/0,0%

12.1 Allgemeine Informationen

Ortsname: Weitendorf
Straße: Hofstatt 11
Straßenkm.:
Richtung: Süden
Zeitraum: So. 09.09.18 (00:00-23:59)
Limit PKW: 30 km/h
Limit LKW: 30 km/h

12.2 Frequenzen

Kfz Typ	Anzahl	Prozent
PKW	380	99%
Schwerverkehr	4	1%
	384	100%

Frequenz pro Stunde:

Zeitraum	Anzahl	Prozent	kumuliert
00:00 - 00:59	2	0,5%	0,5%
01:00 - 01:59	1	0,3%	0,8%
02:00 - 02:59	0	0,0%	0,8%
03:00 - 03:59	2	0,5%	1,3%
04:00 - 04:59	5	1,3%	2,6%
05:00 - 05:59	4	1,0%	3,6%
06:00 - 06:59	11	2,9%	6,5%
07:00 - 07:59	3	0,8%	7,3%
08:00 - 08:59	8	2,1%	9,4%
09:00 - 09:59	47	12,2%	21,6%
10:00 - 10:59	19	4,9%	26,6%
11:00 - 11:59	25	6,5%	33,1%
12:00 - 12:59	31	8,1%	41,1%
13:00 - 13:59	42	10,9%	52,1%
14:00 - 14:59	29	7,6%	59,6%
15:00 - 15:59	32	8,3%	68,0%
16:00 - 16:59	26	6,8%	74,7%
17:00 - 17:59	31	8,1%	82,8%
18:00 - 18:59	31	8,1%	90,9%
19:00 - 19:59	16	4,2%	95,1%
20:00 - 20:59	8	2,1%	97,1%
21:00 - 21:59	6	1,6%	98,7%
22:00 - 22:59	3	0,8%	99,5%
23:00 - 23:59	2	0,5%	100,0%
	384	100%	100%

Max. / Stunde	Gesamt
Zeitraum	09:00 - 10:00
Fahrzeuge	47

Frequenz freifahrender Fahrzeuge pro Geschwindigkeitsklasse:

von - bis (km/h)	Anzahl	Prozent	kumuliert
00 - 10	1	0,3%	0,3%
11 - 20	11	3,4%	3,7%
21 - 30	53	16,4%	20,1%
31 - 40	168	51,9%	71,9%
41 - 50	80	24,7%	96,6%
51 - 60	11	3,4%	100,0%
61 - 70	0	0,0%	100,0%
71 - 80	0	0,0%	100,0%
81 - 90	0	0,0%	100,0%
91 - 100	0	0,0%	100,0%
101 - 110	0	0,0%	100,0%
111 - 120	0	0,0%	100,0%
121 - 130	0	0,0%	100,0%
> 130	0	0,0%	100,0%
	324	100%	100%

Freifahrend = freie Geschwindigkeitswahl möglich (kein vorausfahrendes Fahrzeug, Zeitlücke > 8 sek.)

12.3 Geschwindigkeiten

	Gesamt	Freifahrend	Kolonne
Anzahl PKW	380	320	60
Anzahl SV	4	4	0
V _{ERLAUBT} (PKW/LKW)	30/30		
V _{MIN}	9	9	23
V _{MAX}	60	60	53
V _{MITTEL}	36	36	36
Standardabweichung	8	8	7
V ₈₅	44	44	45
Überschreiter	305/0	259/0	46/0
Überschreiter in %	80,3%/0,0%	80,9%/0,0%	76,7%/0,0%

13.1 Allgemeine Informationen

Ortsname: Weitendorf
Straße: Hofstatt 11
Straßenkm.:
Richtung: Süden
Zeitraum: Mo. 10.09.18 (00:00-23:59)
Limit PKW: 30 km/h
Limit LKW: 30 km/h

13.2 Frequenzen

Kfz Typ	Anzahl	Prozent
PKW	487	97%
Schwerverkehr	14	3%
	501	100%

Frequenz pro Stunde:

Zeitraum	Anzahl	Prozent	kumuliert
00:00 - 00:59	0	0,0%	0,0%
01:00 - 01:59	1	0,2%	0,2%
02:00 - 02:59	1	0,2%	0,4%
03:00 - 03:59	2	0,4%	0,8%
04:00 - 04:59	2	0,4%	1,2%
05:00 - 05:59	4	0,8%	2,0%
06:00 - 06:59	26	5,2%	7,2%
07:00 - 07:59	20	4,0%	11,2%
08:00 - 08:59	26	5,2%	16,4%
09:00 - 09:59	18	3,6%	20,0%
10:00 - 10:59	31	6,2%	26,1%
11:00 - 11:59	27	5,4%	31,5%
12:00 - 12:59	28	5,6%	37,1%
13:00 - 13:59	26	5,2%	42,3%
14:00 - 14:59	47	9,4%	51,7%
15:00 - 15:59	41	8,2%	59,9%
16:00 - 16:59	56	11,2%	71,1%
17:00 - 17:59	41	8,2%	79,2%
18:00 - 18:59	28	5,6%	84,8%
19:00 - 19:59	16	3,2%	88,0%
20:00 - 20:59	18	3,6%	91,6%
21:00 - 21:59	13	2,6%	94,2%
22:00 - 22:59	25	5,0%	99,2%
23:00 - 23:59	4	0,8%	100,0%
	501	100%	100%

Max. / Stunde	Gesamt
Zeitraum	16:00 - 17:00
Fahrzeuge	56

Frequenz freifahrender Fahrzeuge pro Geschwindigkeitsklasse:

von - bis (km/h)	Anzahl	Prozent	kumuliert
00 - 10	2	0,5%	0,5%
11 - 20	7	1,6%	2,0%
21 - 30	67	15,1%	17,2%
31 - 40	213	48,1%	65,2%
41 - 50	127	28,7%	93,9%
51 - 60	26	5,9%	99,8%
61 - 70	1	0,2%	100,0%
71 - 80	0	0,0%	100,0%
81 - 90	0	0,0%	100,0%
91 - 100	0	0,0%	100,0%
101 - 110	0	0,0%	100,0%
111 - 120	0	0,0%	100,0%
121 - 130	0	0,0%	100,0%
> 130	0	0,0%	100,0%
	443	100%	100%

Freifahrend = freie Geschwindigkeitswahl möglich (kein vorausfahrendes Fahrzeug, Zeitlücke > 8 sek.)

13.3 Geschwindigkeiten

	Gesamt	Freifahrend	Kolonne
Anzahl PKW	487	430	57
Anzahl SV	14	13	1
V _{ERLAUBT} (PKW/LKW)	30/30		
V _{MIN}	8	8	19
V _{MAX}	65	65	51
V _{MITTEL}	38	38	38
Standardabweichung	8	8	7
V ₈₅	45	45	44
Überschreiter	413/5	362/5	51/0
Überschreiter in %	84,8%/35,7%	84,2%/38,5%	89,5%/0,0%

14.1 Allgemeine Informationen

Ortsname: Weitendorf
Straße: Hofstatt 11
Straßenkm.:
Richtung: Süden
Zeitraum: Di. 11.09.18 (00:00-23:59)
Limit PKW: 30 km/h
Limit LKW: 30 km/h

14.2 Frequenzen

Kfz Typ	Anzahl	Prozent
PKW	486	98%
Schwerverkehr	10	2%
	496	100%

Frequenz pro Stunde:

Zeitraum	Anzahl	Prozent	kumuliert
00:00 - 00:59	0	0,0%	0,0%
01:00 - 01:59	0	0,0%	0,0%
02:00 - 02:59	0	0,0%	0,0%
03:00 - 03:59	3	0,6%	0,6%
04:00 - 04:59	4	0,8%	1,4%
05:00 - 05:59	3	0,6%	2,0%
06:00 - 06:59	30	6,0%	8,1%
07:00 - 07:59	30	6,0%	14,1%
08:00 - 08:59	17	3,4%	17,5%
09:00 - 09:59	17	3,4%	21,0%
10:00 - 10:59	16	3,2%	24,2%
11:00 - 11:59	25	5,0%	29,2%
12:00 - 12:59	18	3,6%	32,9%
13:00 - 13:59	24	4,8%	37,7%
14:00 - 14:59	39	7,9%	45,6%
15:00 - 15:59	47	9,5%	55,0%
16:00 - 16:59	58	11,7%	66,7%
17:00 - 17:59	50	10,1%	76,8%
18:00 - 18:59	42	8,5%	85,3%
19:00 - 19:59	24	4,8%	90,1%
20:00 - 20:59	9	1,8%	91,9%
21:00 - 21:59	11	2,2%	94,2%
22:00 - 22:59	27	5,4%	99,6%
23:00 - 23:59	2	0,4%	100,0%
	496	100%	100%

Max. / Stunde	Gesamt
Zeitraum	15:45 - 16:45
Fahrzeuge	63

Frequenz freifahrender Fahrzeuge pro Geschwindigkeitsklasse:

von - bis (km/h)	Anzahl	Prozent	kumuliert
00 - 10	1	0,2%	0,2%
11 - 20	7	1,6%	1,9%
21 - 30	64	15,0%	16,9%
31 - 40	217	50,9%	67,8%
41 - 50	119	27,9%	95,8%
51 - 60	18	4,2%	100,0%
61 - 70	0	0,0%	100,0%
71 - 80	0	0,0%	100,0%
81 - 90	0	0,0%	100,0%
91 - 100	0	0,0%	100,0%
101 - 110	0	0,0%	100,0%
111 - 120	0	0,0%	100,0%
121 - 130	0	0,0%	100,0%
> 130	0	0,0%	100,0%
	426	100%	100%

Freifahrend = freie Geschwindigkeitswahl möglich (kein vorausfahrendes Fahrzeug, Zeitlücke > 8 sek.)

14.3 Geschwindigkeiten

	Gesamt	Freifahrend	Kolonne
Anzahl PKW	486	416	70
Anzahl SV	10	10	0
V _{ERLAUBT} (PKW/LKW)	30/30		
V _{MIN}	8	8	21
V _{MAX}	57	57	57
V _{MITTEL}	37	37	39
Standardabweichung	8	8	8
V ₈₅	45	45	46
Überschreiter	406/5	349/5	57/0
Überschreiter in %	83,5%/50,0%	83,9%/50,0%	81,4%/0,0%

15.1 Allgemeine Informationen

Ortsname: Weitendorf
Straße: Hofstatt 11
Straßenkm.:
Richtung: Süden
Zeitraum: Mi. 12.09.18 (00:00-23:59)
Limit PKW: 30 km/h
Limit LKW: 30 km/h

15.2 Frequenzen

Kfz Typ	Anzahl	Prozent
PKW	526	97%
Schwerverkehr	14	3%
	540	100%

Frequenz pro Stunde:

Zeitraum	Anzahl	Prozent	kumuliert
00:00 - 00:59	0	0,0%	0,0%
01:00 - 01:59	2	0,4%	0,4%
02:00 - 02:59	1	0,2%	0,6%
03:00 - 03:59	0	0,0%	0,6%
04:00 - 04:59	3	0,6%	1,1%
05:00 - 05:59	5	0,9%	2,0%
06:00 - 06:59	31	5,7%	7,8%
07:00 - 07:59	28	5,2%	13,0%
08:00 - 08:59	25	4,6%	17,6%
09:00 - 09:59	18	3,3%	20,9%
10:00 - 10:59	31	5,7%	26,7%
11:00 - 11:59	22	4,1%	30,7%
12:00 - 12:59	26	4,8%	35,6%
13:00 - 13:59	23	4,3%	39,8%
14:00 - 14:59	37	6,9%	46,7%
15:00 - 15:59	50	9,3%	55,9%
16:00 - 16:59	56	10,4%	66,3%
17:00 - 17:59	58	10,7%	77,0%
18:00 - 18:59	34	6,3%	83,3%
19:00 - 19:59	29	5,4%	88,7%
20:00 - 20:59	21	3,9%	92,6%
21:00 - 21:59	14	2,6%	95,2%
22:00 - 22:59	23	4,3%	99,4%
23:00 - 23:59	3	0,6%	100,0%
	540	100%	100%

Max. / Stunde	Gesamt
Zeitraum	16:45 - 17:45
Fahrzeuge	63

Frequenz freifahrender Fahrzeuge pro Geschwindigkeitsklasse:

von - bis (km/h)	Anzahl	Prozent	kumuliert
00 - 10	0	0,0%	0,0%
11 - 20	18	4,0%	4,0%
21 - 30	65	14,3%	18,3%
31 - 40	209	46,1%	64,5%
41 - 50	131	28,9%	93,4%
51 - 60	30	6,6%	100,0%
61 - 70	0	0,0%	100,0%
71 - 80	0	0,0%	100,0%
81 - 90	0	0,0%	100,0%
91 - 100	0	0,0%	100,0%
101 - 110	0	0,0%	100,0%
111 - 120	0	0,0%	100,0%
121 - 130	0	0,0%	100,0%
> 130	0	0,0%	100,0%
	453	100%	100%

Freifahrend = freie Geschwindigkeitswahl möglich (kein vorausfahrendes Fahrzeug, Zeitlücke > 8 sek.)

15.3 Geschwindigkeiten

	Gesamt	Freifahrend	Kolonne
Anzahl PKW	526	440	86
Anzahl SV	14	13	1
V _{ERLAUBT} (PKW/LKW)	30/30		
V _{MIN}	12	12	17
V _{MAX}	58	58	54
V _{MITTEL}	37	37	36
Standardabweichung	8	8	7
V ₈₅	45	45	42
Überschreiter	441/1	369/1	72/0
Überschreiter in %	83,8%/7,1%	83,9%/7,7%	83,7%/0,0%

16.1 Allgemeine Informationen

Ortsname: Weitendorf
Straße: Hofstatt 11
Straßenkm.:
Richtung: Süden
Zeitraum: Do. 13.09.18 (00:00-23:59)
Limit PKW: 30 km/h
Limit LKW: 30 km/h

16.2 Frequenzen

Kfz Typ	Anzahl	Prozent
PKW	556	97%
Schwerverkehr	15	3%
	571	100%

Frequenz pro Stunde:

Zeitraum	Anzahl	Prozent	kumuliert
00:00 - 00:59	0	0,0%	0,0%
01:00 - 01:59	0	0,0%	0,0%
02:00 - 02:59	0	0,0%	0,0%
03:00 - 03:59	2	0,4%	0,4%
04:00 - 04:59	1	0,2%	0,5%
05:00 - 05:59	6	1,1%	1,6%
06:00 - 06:59	34	6,0%	7,5%
07:00 - 07:59	21	3,7%	11,2%
08:00 - 08:59	29	5,1%	16,3%
09:00 - 09:59	32	5,6%	21,9%
10:00 - 10:59	21	3,7%	25,6%
11:00 - 11:59	36	6,3%	31,9%
12:00 - 12:59	29	5,1%	37,0%
13:00 - 13:59	25	4,4%	41,3%
14:00 - 14:59	42	7,4%	48,7%
15:00 - 15:59	53	9,3%	58,0%
16:00 - 16:59	57	10,0%	68,0%
17:00 - 17:59	57	10,0%	77,9%
18:00 - 18:59	33	5,8%	83,7%
19:00 - 19:59	25	4,4%	88,1%
20:00 - 20:59	20	3,5%	91,6%
21:00 - 21:59	16	2,8%	94,4%
22:00 - 22:59	25	4,4%	98,8%
23:00 - 23:59	7	1,2%	100,0%
	571	100%	100%

Max. / Stunde	Gesamt
Zeitraum	15:30 - 16:30
Fahrzeuge	64

Frequenz freifahrender Fahrzeuge pro Geschwindigkeitsklasse:

von - bis (km/h)	Anzahl	Prozent	kumuliert
00 - 10	1	0,2%	0,2%
11 - 20	9	1,8%	2,0%
21 - 30	82	16,7%	18,8%
31 - 40	242	49,4%	68,2%
41 - 50	140	28,6%	96,7%
51 - 60	14	2,9%	99,6%
61 - 70	2	0,4%	100,0%
71 - 80	0	0,0%	100,0%
81 - 90	0	0,0%	100,0%
91 - 100	0	0,0%	100,0%
101 - 110	0	0,0%	100,0%
111 - 120	0	0,0%	100,0%
121 - 130	0	0,0%	100,0%
> 130	0	0,0%	100,0%
	490	100%	100%

Freifahrend = freie Geschwindigkeitswahl möglich (kein vorausfahrendes Fahrzeug, Zeitlücke > 8 sek.)

16.3 Geschwindigkeiten

	Gesamt	Freifahrend	Kolonne
Anzahl PKW	556	476	80
Anzahl SV	15	14	1
V _{ERLAUBT} (PKW/LKW)	30/30		
V _{MIN}	10	10	16
V _{MAX}	69	69	54
V _{MITTEL}	37	37	36
Standardabweichung	8	8	8
V ₈₅	44	44	44
Überschreiter	456/6	392/6	64/0
Überschreiter in %	82,0%/40,0%	82,4%/42,9%	80,0%/0,0%

Detailergebnisse

Fahrtrichtung Norden

17.1 Allgemeine Informationen

Ortsname: Weitendorf
Straße: Hofstatt 11
Straßenkm.:
Richtung: Norden
Zeitraum: Fr. 07.09.18 (00:00) - Do. 13.09.18 (23:59)
Limit PKW: 30 km/h
Limit LKW: 30 km/h

17.2 Frequenzen

Kfz Typ	Anzahl	Prozent
PKW	3.304	95%
Schwerverkehr	175	5%
	3.479	100%

Frequenz pro Stunde:

Zeitraum	Anzahl	Prozent	kumuliert
00:00 - 00:59	14	0,4%	0,4%
01:00 - 01:59	3	0,1%	0,5%
02:00 - 02:59	8	0,2%	0,7%
03:00 - 03:59	15	0,4%	1,1%
04:00 - 04:59	34	1,0%	2,1%
05:00 - 05:59	141	4,1%	6,2%
06:00 - 06:59	335	9,6%	15,8%
07:00 - 07:59	269	7,7%	23,5%
08:00 - 08:59	175	5,0%	28,6%
09:00 - 09:59	164	4,7%	33,3%
10:00 - 10:59	154	4,4%	37,7%
11:00 - 11:59	172	4,9%	42,7%
12:00 - 12:59	211	6,1%	48,7%
13:00 - 13:59	245	7,0%	55,8%
14:00 - 14:59	185	5,3%	61,1%
15:00 - 15:59	180	5,2%	66,3%
16:00 - 16:59	231	6,6%	72,9%
17:00 - 17:59	239	6,9%	79,8%
18:00 - 18:59	217	6,2%	86,0%
19:00 - 19:59	193	5,5%	91,5%
20:00 - 20:59	118	3,4%	94,9%
21:00 - 21:59	121	3,5%	98,4%
22:00 - 22:59	41	1,2%	99,6%
23:00 - 23:59	14	0,4%	100,0%
	3.479	100%	100%

Max. / Stunde	Gesamt
Zeitraum	06:30 - 07:30
Fahrzeuge	387

Frequenz freifahrender Fahrzeuge pro Geschwindigkeitsklasse:

von - bis (km/h)	Anzahl	Prozent	kumuliert
00 - 10	6	0,2%	0,2%
11 - 20	163	5,3%	5,5%
21 - 30	477	15,7%	21,2%
31 - 40	1.528	50,1%	71,3%
41 - 50	781	25,6%	97,0%
51 - 60	85	2,8%	99,8%
61 - 70	7	0,2%	100,0%
71 - 80	0	0,0%	100,0%
81 - 90	0	0,0%	100,0%
91 - 100	0	0,0%	100,0%
101 - 110	0	0,0%	100,0%
111 - 120	0	0,0%	100,0%
121 - 130	0	0,0%	100,0%
> 130	0	0,0%	100,0%
	3.047	100%	100%

Freifahrend = freie Geschwindigkeitswahl möglich (kein vorausfahrendes Fahrzeug, Zeitlücke > 8 sek.)

17.3 Geschwindigkeiten

	Gesamt	Freifahrend	Kolonne
Anzahl PKW	3.304	2.888	416
Anzahl SV	175	159	16
V _{ERLAUBT} (PKW/LKW)	30/30		
V _{MIN}	8	8	10
V _{MAX}	64	64	62
V _{MITTEL}	36	36	35
Standardabweichung	8	8	9
V ₈₅	44	44	43
Überschreiter	2.641/76	2.332/69	309/7
Überschreiter in %	79,9%/43,4%	80,7%/43,4%	74,3%/43,8%

18.1 Allgemeine Informationen

Ortsname: Weitendorf
Straße: Hofstatt 11
Straßenkm.:
Richtung: Norden
Zeitraum: Fr. 7.09.18 (00:00-23:59)
Limit PKW: 30 km/h
Limit LKW: 30 km/h

18.2 Frequenzen

Kfz Typ	Anzahl	Prozent
PKW	470	93%
Schwerverkehr	34	7%
	504	100%

Frequenz pro Stunde:

Zeitraum	Anzahl	Prozent	kumuliert
00:00 - 00:59	3	0,6%	0,6%
01:00 - 01:59	0	0,0%	0,6%
02:00 - 02:59	0	0,0%	0,6%
03:00 - 03:59	2	0,4%	1,0%
04:00 - 04:59	2	0,4%	1,4%
05:00 - 05:59	19	3,8%	5,2%
06:00 - 06:59	57	11,3%	16,5%
07:00 - 07:59	50	9,9%	26,4%
08:00 - 08:59	32	6,3%	32,7%
09:00 - 09:59	23	4,6%	37,3%
10:00 - 10:59	19	3,8%	41,1%
11:00 - 11:59	28	5,6%	46,6%
12:00 - 12:59	45	8,9%	55,6%
13:00 - 13:59	44	8,7%	64,3%
14:00 - 14:59	21	4,2%	68,5%
15:00 - 15:59	26	5,2%	73,6%
16:00 - 16:59	28	5,6%	79,2%
17:00 - 17:59	25	5,0%	84,1%
18:00 - 18:59	19	3,8%	87,9%
19:00 - 19:59	19	3,8%	91,7%
20:00 - 20:59	16	3,2%	94,8%
21:00 - 21:59	14	2,8%	97,6%
22:00 - 22:59	9	1,8%	99,4%
23:00 - 23:59	3	0,6%	100,0%
	504	100%	100%

Max. / Stunde	Gesamt
Zeitraum	06:30 - 07:30
Fahrzeuge	70

Frequenz freifahrender Fahrzeuge pro Geschwindigkeitsklasse:

von - bis (km/h)	Anzahl	Prozent	kumuliert
00 - 10	2	0,4%	0,4%
11 - 20	24	5,3%	5,7%
21 - 30	78	17,1%	22,8%
31 - 40	225	49,3%	72,1%
41 - 50	113	24,8%	96,9%
51 - 60	12	2,6%	99,6%
61 - 70	2	0,4%	100,0%
71 - 80	0	0,0%	100,0%
81 - 90	0	0,0%	100,0%
91 - 100	0	0,0%	100,0%
101 - 110	0	0,0%	100,0%
111 - 120	0	0,0%	100,0%
121 - 130	0	0,0%	100,0%
> 130	0	0,0%	100,0%
	456	100%	100%

Freifahrend = freie Geschwindigkeitswahl möglich (kein vorausfahrendes Fahrzeug, Zeitlücke > 8 sek.)

18.3 Geschwindigkeiten

	Gesamt	Freifahrend	Kolonne
Anzahl PKW	470	426	44
Anzahl SV	34	30	4
V _{ERLAUBT} (PKW/LKW)	30/30		
V _{MIN}	8	8	14
V _{MAX}	63	63	62
V _{MITTEL}	36	36	35
Standardabweichung	9	9	9
V ₈₅	44	44	43
Überschreiter	375/12	342/10	33/2
Überschreiter in %	79,8%/35,3%	80,3%/33,3%	75,0%/50,0%

19.1 Allgemeine Informationen

Ortsname: Weitendorf
Straße: Hofstatt 11
Straßenkm.:
Richtung: Norden
Zeitraum: Sa. 08.09.18 (00:00-23:59)
Limit PKW: 30 km/h
Limit LKW: 30 km/h

19.2 Frequenzen

Kfz Typ	Anzahl	Prozent
PKW	423	96%
Schwerverkehr	18	4%
	441	100%

Frequenz pro Stunde:

Zeitraum	Anzahl	Prozent	kumuliert
00:00 - 00:59	5	1,1%	1,1%
01:00 - 01:59	0	0,0%	1,1%
02:00 - 02:59	2	0,5%	1,6%
03:00 - 03:59	5	1,1%	2,7%
04:00 - 04:59	5	1,1%	3,9%
05:00 - 05:59	11	2,5%	6,3%
06:00 - 06:59	5	1,1%	7,5%
07:00 - 07:59	8	1,8%	9,3%
08:00 - 08:59	27	6,1%	15,4%
09:00 - 09:59	23	5,2%	20,6%
10:00 - 10:59	22	5,0%	25,6%
11:00 - 11:59	29	6,6%	32,2%
12:00 - 12:59	34	7,7%	39,9%
13:00 - 13:59	34	7,7%	47,6%
14:00 - 14:59	40	9,1%	56,7%
15:00 - 15:59	31	7,0%	63,7%
16:00 - 16:59	32	7,3%	71,0%
17:00 - 17:59	28	6,3%	77,3%
18:00 - 18:59	40	9,1%	86,4%
19:00 - 19:59	19	4,3%	90,7%
20:00 - 20:59	18	4,1%	94,8%
21:00 - 21:59	11	2,5%	97,3%
22:00 - 22:59	8	1,8%	99,1%
23:00 - 23:59	4	0,9%	100,0%
	441	100%	100%

Max. / Stunde	Gesamt
Zeitraum	13:45 - 14:45
Fahrzeuge	42

Frequenz freifahrender Fahrzeuge pro Geschwindigkeitsklasse:

von - bis (km/h)	Anzahl	Prozent	kumuliert
00 - 10	0	0,0%	0,0%
11 - 20	30	7,7%	7,7%
21 - 30	70	18,0%	25,7%
31 - 40	197	50,6%	76,3%
41 - 50	85	21,9%	98,2%
51 - 60	6	1,5%	99,7%
61 - 70	1	0,3%	100,0%
71 - 80	0	0,0%	100,0%
81 - 90	0	0,0%	100,0%
91 - 100	0	0,0%	100,0%
101 - 110	0	0,0%	100,0%
111 - 120	0	0,0%	100,0%
121 - 130	0	0,0%	100,0%
> 130	0	0,0%	100,0%
	389	100%	100%

Freifahrend = freie Geschwindigkeitswahl möglich (kein vorausfahrendes Fahrzeug, Zeitlücke > 8 sek.)

19.3 Geschwindigkeiten

	Gesamt	Freifahrend	Kolonne
Anzahl PKW	423	372	51
Anzahl SV	18	17	1
V _{ERLAUBT} (PKW/LKW)	30/30		
V _{MIN}	12	12	15
V _{MAX}	62	62	45
V _{MITTEL}	34	35	31
Standardabweichung	9	9	8
V ₈₅	43	43	41
Überschreiter	310/7	283/6	27/1
Überschreiter in %	73,3%/38,9%	76,1%/35,3%	52,9%/100,0%

20.1 Allgemeine Informationen

Ortsname: Weitendorf
Straße: Hofstatt 11
Straßenkm.:
Richtung: Norden
Zeitraum: So. 09.09.18 (00:00-23:59)
Limit PKW: 30 km/h
Limit LKW: 30 km/h

20.2 Frequenzen

Kfz Typ	Anzahl	Prozent
PKW	418	98%
Schwerverkehr	8	2%
	426	100%

Frequenz pro Stunde:

Zeitraum	Anzahl	Prozent	kumuliert
00:00 - 00:59	3	0,7%	0,7%
01:00 - 01:59	2	0,5%	1,2%
02:00 - 02:59	1	0,2%	1,4%
03:00 - 03:59	2	0,5%	1,9%
04:00 - 04:59	6	1,4%	3,3%
05:00 - 05:59	5	1,2%	4,5%
06:00 - 06:59	2	0,5%	4,9%
07:00 - 07:59	2	0,5%	5,4%
08:00 - 08:59	8	1,9%	7,3%
09:00 - 09:59	21	4,9%	12,2%
10:00 - 10:59	28	6,6%	18,8%
11:00 - 11:59	29	6,8%	25,6%
12:00 - 12:59	36	8,5%	34,0%
13:00 - 13:59	32	7,5%	41,5%
14:00 - 14:59	27	6,3%	47,9%
15:00 - 15:59	38	8,9%	56,8%
16:00 - 16:59	42	9,9%	66,7%
17:00 - 17:59	42	9,9%	76,5%
18:00 - 18:59	29	6,8%	83,3%
19:00 - 19:59	47	11,0%	94,4%
20:00 - 20:59	14	3,3%	97,7%
21:00 - 21:59	6	1,4%	99,1%
22:00 - 22:59	4	0,9%	100,0%
23:00 - 23:59	0	0,0%	100,0%
	426	100%	100%

Max. / Stunde	Gesamt
Zeitraum	18:30 - 19:30
Fahrzeuge	54

Frequenz freifahrender Fahrzeuge pro Geschwindigkeitsklasse:

von - bis (km/h)	Anzahl	Prozent	kumuliert
00 - 10	1	0,3%	0,3%
11 - 20	35	9,7%	10,0%
21 - 30	63	17,5%	27,5%
31 - 40	186	51,7%	79,2%
41 - 50	70	19,4%	98,6%
51 - 60	4	1,1%	99,7%
61 - 70	1	0,3%	100,0%
71 - 80	0	0,0%	100,0%
81 - 90	0	0,0%	100,0%
91 - 100	0	0,0%	100,0%
101 - 110	0	0,0%	100,0%
111 - 120	0	0,0%	100,0%
121 - 130	0	0,0%	100,0%
> 130	0	0,0%	100,0%
	360	100%	100%

Freifahrend = freie Geschwindigkeitswahl möglich (kein vorausfahrendes Fahrzeug, Zeitlücke > 8 sek.)

20.3 Geschwindigkeiten

	Gesamt	Freifahrend	Kolonne
Anzahl PKW	418	353	65
Anzahl SV	8	7	1
V _{ERLAUBT} (PKW/LKW)	30/30		
V _{MIN}	10	10	11
V _{MAX}	62	62	51
V _{MITTEL}	34	34	30
Standardabweichung	9	9	9
V ₈₅	42	42	39
Überschreiter	292/5	256/5	36/0
Überschreiter in %	69,9%/62,5%	72,5%/71,4%	55,4%/0,0%

21.1 Allgemeine Informationen

Ortsname: Weitendorf
Straße: Hofstatt 11
Straßenkm.:
Richtung: Norden
Zeitraum: Mo. 10.09.18 (00:00-23:59)
Limit PKW: 30 km/h
Limit LKW: 30 km/h

21.2 Frequenzen

Kfz Typ	Anzahl	Prozent
PKW	517	96%
Schwerverkehr	22	4%
	539	100%

Frequenz pro Stunde:

Zeitraum	Anzahl	Prozent	kumuliert
00:00 - 00:59	0	0,0%	0,0%
01:00 - 01:59	1	0,2%	0,2%
02:00 - 02:59	3	0,6%	0,7%
03:00 - 03:59	0	0,0%	0,7%
04:00 - 04:59	7	1,3%	2,0%
05:00 - 05:59	28	5,2%	7,2%
06:00 - 06:59	79	14,7%	21,9%
07:00 - 07:59	79	14,7%	36,5%
08:00 - 08:59	28	5,2%	41,7%
09:00 - 09:59	25	4,6%	46,4%
10:00 - 10:59	23	4,3%	50,6%
11:00 - 11:59	24	4,5%	55,1%
12:00 - 12:59	19	3,5%	58,6%
13:00 - 13:59	31	5,8%	64,4%
14:00 - 14:59	25	4,6%	69,0%
15:00 - 15:59	16	3,0%	72,0%
16:00 - 16:59	27	5,0%	77,0%
17:00 - 17:59	30	5,6%	82,6%
18:00 - 18:59	34	6,3%	88,9%
19:00 - 19:59	22	4,1%	92,9%
20:00 - 20:59	14	2,6%	95,5%
21:00 - 21:59	20	3,7%	99,3%
22:00 - 22:59	4	0,7%	100,0%
23:00 - 23:59	0	0,0%	100,0%
	539	100%	100%

Max. / Stunde	Gesamt
Zeitraum	06:30 - 07:30
Fahrzeuge	108

Frequenz freifahrender Fahrzeuge pro Geschwindigkeitsklasse:

von - bis (km/h)	Anzahl	Prozent	kumuliert
00 - 10	2	0,4%	0,4%
11 - 20	15	3,2%	3,6%
21 - 30	60	12,9%	16,5%
31 - 40	227	48,7%	65,2%
41 - 50	148	31,8%	97,0%
51 - 60	11	2,4%	99,4%
61 - 70	3	0,6%	100,0%
71 - 80	0	0,0%	100,0%
81 - 90	0	0,0%	100,0%
91 - 100	0	0,0%	100,0%
101 - 110	0	0,0%	100,0%
111 - 120	0	0,0%	100,0%
121 - 130	0	0,0%	100,0%
> 130	0	0,0%	100,0%
	466	100%	100%

Freifahrend = freie Geschwindigkeitswahl möglich (kein vorausfahrendes Fahrzeug, Zeitlücke > 8 sek.)

21.3 Geschwindigkeiten

	Gesamt	Freifahrend	Kolonne
Anzahl PKW	517	445	72
Anzahl SV	22	21	1
V _{ERLAUBT} (PKW/LKW)	30/30		
V _{MIN}	8	8	19
V _{MAX}	64	64	50
V _{MITTEL}	37	37	37
Standardabweichung	8	8	7
V ₈₅	45	45	43
Überschreiter	442/8	381/8	61/0
Überschreiter in %	85,5%/36,4%	85,6%/38,1%	84,7%/0,0%

22.1 Allgemeine Informationen

Ortsname: Weitendorf
Straße: Hofstatt 11
Straßenkm.:
Richtung: Norden
Zeitraum: Di. 11.09.18 (00:00-23:59)
Limit PKW: 30 km/h
Limit LKW: 30 km/h

22.2 Frequenzen

Kfz Typ	Anzahl	Prozent
PKW	477	96%
Schwerverkehr	21	4%
	498	100%

Frequenz pro Stunde:

Zeitraum	Anzahl	Prozent	kumuliert
00:00 - 00:59	2	0,4%	0,4%
01:00 - 01:59	0	0,0%	0,4%
02:00 - 02:59	1	0,2%	0,6%
03:00 - 03:59	1	0,2%	0,8%
04:00 - 04:59	7	1,4%	2,2%
05:00 - 05:59	28	5,6%	7,8%
06:00 - 06:59	58	11,6%	19,5%
07:00 - 07:59	44	8,8%	28,3%
08:00 - 08:59	17	3,4%	31,7%
09:00 - 09:59	23	4,6%	36,3%
10:00 - 10:59	21	4,2%	40,6%
11:00 - 11:59	19	3,8%	44,4%
12:00 - 12:59	23	4,6%	49,0%
13:00 - 13:59	29	5,8%	54,8%
14:00 - 14:59	22	4,4%	59,2%
15:00 - 15:59	25	5,0%	64,3%
16:00 - 16:59	37	7,4%	71,7%
17:00 - 17:59	42	8,4%	80,1%
18:00 - 18:59	32	6,4%	86,5%
19:00 - 19:59	21	4,2%	90,8%
20:00 - 20:59	17	3,4%	94,2%
21:00 - 21:59	20	4,0%	98,2%
22:00 - 22:59	6	1,2%	99,4%
23:00 - 23:59	3	0,6%	100,0%
	498	100%	100%

Max. / Stunde	Gesamt
Zeitraum	06:30 - 07:30
Fahrzeuge	70

Frequenz freifahrender Fahrzeuge pro Geschwindigkeitsklasse:

von - bis (km/h)	Anzahl	Prozent	kumuliert
00 - 10	0	0,0%	0,0%
11 - 20	20	4,6%	4,6%
21 - 30	62	14,3%	18,9%
31 - 40	210	48,4%	67,3%
41 - 50	128	29,5%	96,8%
51 - 60	14	3,2%	100,0%
61 - 70	0	0,0%	100,0%
71 - 80	0	0,0%	100,0%
81 - 90	0	0,0%	100,0%
91 - 100	0	0,0%	100,0%
101 - 110	0	0,0%	100,0%
111 - 120	0	0,0%	100,0%
121 - 130	0	0,0%	100,0%
> 130	0	0,0%	100,0%
	434	100%	100%

Freifahrend = freie Geschwindigkeitswahl möglich (kein vorausfahrendes Fahrzeug, Zeitlücke > 8 sek.)

22.3 Geschwindigkeiten

	Gesamt	Freifahrend	Kolonne
Anzahl PKW	477	415	62
Anzahl SV	21	19	2
V _{ERLAUBT} (PKW/LKW)	30/30		
V _{MIN}	12	12	16
V _{MAX}	56	56	52
V _{MITTEL}	37	37	37
Standardabweichung	8	8	7
V ₈₅	45	45	43
Überschreiter	393/12	341/11	52/1
Überschreiter in %	82,4%/57,1%	82,2%/57,9%	83,9%/50,0%

23.1 Allgemeine Informationen

Ortsname: Weitendorf
Straße: Hofstatt 11
Straßenkm.:
Richtung: Norden
Zeitraum: Mi. 12.09.18 (00:00-23:59)
Limit PKW: 30 km/h
Limit LKW: 30 km/h

23.2 Frequenzen

Kfz Typ	Anzahl	Prozent
PKW	503	94%
Schwerverkehr	32	6%
	535	100%

Frequenz pro Stunde:

Zeitraum	Anzahl	Prozent	kumuliert
00:00 - 00:59	0	0,0%	0,0%
01:00 - 01:59	0	0,0%	0,0%
02:00 - 02:59	1	0,2%	0,2%
03:00 - 03:59	0	0,0%	0,2%
04:00 - 04:59	5	0,9%	1,1%
05:00 - 05:59	32	6,0%	7,1%
06:00 - 06:59	64	12,0%	19,1%
07:00 - 07:59	47	8,8%	27,9%
08:00 - 08:59	21	3,9%	31,8%
09:00 - 09:59	25	4,7%	36,4%
10:00 - 10:59	21	3,9%	40,4%
11:00 - 11:59	28	5,2%	45,6%
12:00 - 12:59	26	4,9%	50,5%
13:00 - 13:59	37	6,9%	57,4%
14:00 - 14:59	29	5,4%	62,8%
15:00 - 15:59	21	3,9%	66,7%
16:00 - 16:59	36	6,7%	73,5%
17:00 - 17:59	32	6,0%	79,4%
18:00 - 18:59	34	6,4%	85,8%
19:00 - 19:59	32	6,0%	91,8%
20:00 - 20:59	17	3,2%	95,0%
21:00 - 21:59	22	4,1%	99,1%
22:00 - 22:59	3	0,6%	99,6%
23:00 - 23:59	2	0,4%	100,0%
	535	100%	100%

Max. / Stunde	Gesamt
Zeitraum	06:15 - 07:15
Fahrzeuge	71

Frequenz freifahrender Fahrzeuge pro Geschwindigkeitsklasse:

von - bis (km/h)	Anzahl	Prozent	kumuliert
00 - 10	1	0,2%	0,2%
11 - 20	21	4,5%	4,7%
21 - 30	76	16,2%	20,9%
31 - 40	244	51,9%	72,8%
41 - 50	108	23,0%	95,7%
51 - 60	20	4,3%	100,0%
61 - 70	0	0,0%	100,0%
71 - 80	0	0,0%	100,0%
81 - 90	0	0,0%	100,0%
91 - 100	0	0,0%	100,0%
101 - 110	0	0,0%	100,0%
111 - 120	0	0,0%	100,0%
121 - 130	0	0,0%	100,0%
> 130	0	0,0%	100,0%
	470	100%	100%

Freifahrend = freie Geschwindigkeitswahl möglich (kein vorausfahrendes Fahrzeug, Zeitlücke > 8 sek.)

23.3 Geschwindigkeiten

	Gesamt	Freifahrend	Kolonne
Anzahl PKW	503	441	62
Anzahl SV	32	29	3
V _{ERLAUBT} (PKW/LKW)	30/30		
V _{MIN}	8	8	10
V _{MAX}	60	60	54
V _{MITTEL}	36	36	37
Standardabweichung	8	8	9
V ₈₅	44	45	44
Überschreiter	413/11	362/10	51/1
Überschreiter in %	82,1%/34,4%	82,1%/34,5%	82,3%/33,3%

24.1 Allgemeine Informationen

Ortsname: Weitendorf
Straße: Hofstatt 11
Straßenkm.:
Richtung: Norden
Zeitraum: Do. 13.09.18 (00:00-23:59)
Limit PKW: 30 km/h
Limit LKW: 30 km/h

24.2 Frequenzen

Kfz Typ	Anzahl	Prozent
PKW	496	93%
Schwerverkehr	40	7%
	536	100%

Frequenz pro Stunde:

Zeitraum	Anzahl	Prozent	kumuliert
00:00 - 00:59	1	0,2%	0,2%
01:00 - 01:59	0	0,0%	0,2%
02:00 - 02:59	0	0,0%	0,2%
03:00 - 03:59	5	0,9%	1,1%
04:00 - 04:59	2	0,4%	1,5%
05:00 - 05:59	18	3,4%	4,9%
06:00 - 06:59	70	13,1%	17,9%
07:00 - 07:59	39	7,3%	25,2%
08:00 - 08:59	42	7,8%	33,0%
09:00 - 09:59	24	4,5%	37,5%
10:00 - 10:59	20	3,7%	41,2%
11:00 - 11:59	15	2,8%	44,0%
12:00 - 12:59	28	5,2%	49,3%
13:00 - 13:59	38	7,1%	56,3%
14:00 - 14:59	21	3,9%	60,3%
15:00 - 15:59	23	4,3%	64,6%
16:00 - 16:59	29	5,4%	70,0%
17:00 - 17:59	40	7,5%	77,4%
18:00 - 18:59	29	5,4%	82,8%
19:00 - 19:59	33	6,2%	89,0%
20:00 - 20:59	22	4,1%	93,1%
21:00 - 21:59	28	5,2%	98,3%
22:00 - 22:59	7	1,3%	99,6%
23:00 - 23:59	2	0,4%	100,0%
	536	100%	100%

Max. / Stunde	Gesamt
Zeitraum	06:15 - 07:15
Fahrzeuge	72

Frequenz freifahrender Fahrzeuge pro Geschwindigkeitsklasse:

von - bis (km/h)	Anzahl	Prozent	kumuliert
00 - 10	0	0,0%	0,0%
11 - 20	18	3,8%	3,8%
21 - 30	68	14,4%	18,2%
31 - 40	239	50,6%	68,9%
41 - 50	129	27,3%	96,2%
51 - 60	18	3,8%	100,0%
61 - 70	0	0,0%	100,0%
71 - 80	0	0,0%	100,0%
81 - 90	0	0,0%	100,0%
91 - 100	0	0,0%	100,0%
101 - 110	0	0,0%	100,0%
111 - 120	0	0,0%	100,0%
121 - 130	0	0,0%	100,0%
> 130	0	0,0%	100,0%
	472	100%	100%

Freifahrend = freie Geschwindigkeitswahl möglich (kein vorausfahrendes Fahrzeug, Zeitlücke > 8 sek.)

24.3 Geschwindigkeiten

	Gesamt	Freifahrend	Kolonne
Anzahl PKW	496	436	60
Anzahl SV	40	36	4
V _{ERLAUBT} (PKW/LKW)	30/30		
V _{MIN}	11	11	13
V _{MAX}	60	60	49
V _{MITTEL}	37	37	36
Standardabweichung	8	8	7
V ₈₅	44	45	43
Überschreiter	416/21	367/19	49/2
Überschreiter in %	83,9%/52,5%	84,2%/52,8%	81,7%/50,0%